



PERÚ

Ministerio
de Salud

Dirección General
de Epidemiología

DIRECCIÓN GENERAL DE
EPIDEMIOLOGÍA



Situación actual de la influenza A (H1N1) 12 de Agosto 2009

	Confirmados	Muertes
En América (1)	102905	1274
En el Perú (2)	5813	45

Fuente: 1.- OPS : Update actualizado al 07 de Agosto

2.- Perú : Casos al 12 de Agosto a las 08:00 hrs. (DGE – RENACE – INS – NMRCD). Muertes: comunicado por MINSA



PERÚ

Ministerio
de Salud

Dirección General
de Epidemiología

DIRECCIÓN GENERAL DE
EPIDEMIOLOGÍA



Letalidad de confirmados por Influenza A (H1N1) por países de las Américas** 2009 según OPS

Países/Estados	Casos	Muertes	%
St. Kitts y Nevis	3	1	33.33
Paraguay	244	27	11.07
Colombia	275	17	6.18
Argentina	5710	338	5.92
Jamaica	60	3	5.00
Uruguay	550	20	3.64
Costa Rica	755	25	3.31
Brasil	2959	96	3.24
Rep. Dominicana	182	5	2.75
Honduras	254	6	2.36
Ecuador	881	18	2.04
Guatemala	548	10	1.82
El Salvador	568	9	1.58
Bolivia	953	9	0.94
Chile	12030	104	0.86
México	17416	146	0.84
EE.UU.	43771	353	0.81
Perú**	5813	45	0.77
Canadá	10156	62	0.61
Panamá	600	2	0.33

* Según Update de OPS actualizado al 07 de agosto

** Perú actualizado según comunicación de MINSA al 11 de Agosto



PERÚ

Ministerio
de SaludDirección General
de EpidemiologíaDIRECCIÓN GENERAL DE
EPIDEMIOLOGÍA

Situación en el Perú de la influenza A (H1N1) 2009

Al 12 de Agosto se ha confirmado casos en todos los departamentos

Departamento	Casos	%	% acumulado
Lima	2885	49.63	49.63
Arequipa	578	9.94	59.57
Cusco	369	6.35	65.92
La Libertad	347	5.97	71.89
Junín	338	5.81	77.71
Lambayeque	261	4.49	82.20
Callao	198	3.41	85.60
Ancash	151	2.60	88.20
Piura	151	2.60	90.80
Puno	91	1.57	92.36
Cajamarca	77	1.32	93.69
Ayacucho	54	0.93	94.62
Huánuco	48	0.83	95.44
Huancavelica	41	0.71	96.15
Apurímac	30	0.52	96.66
Tacna	29	0.50	97.16
Madre de Dios	27	0.46	97.63
Moquegua	25	0.43	98.06
Tumbes	23	0.40	98.45
Ica	22	0.38	98.83
Amazonas	19	0.33	99.16
Ucayali	16	0.28	99.43
Pasco	13	0.22	99.66
Loreto	12	0.21	99.86
San Martín	8	0.14	100.00
Perú	5813	100	

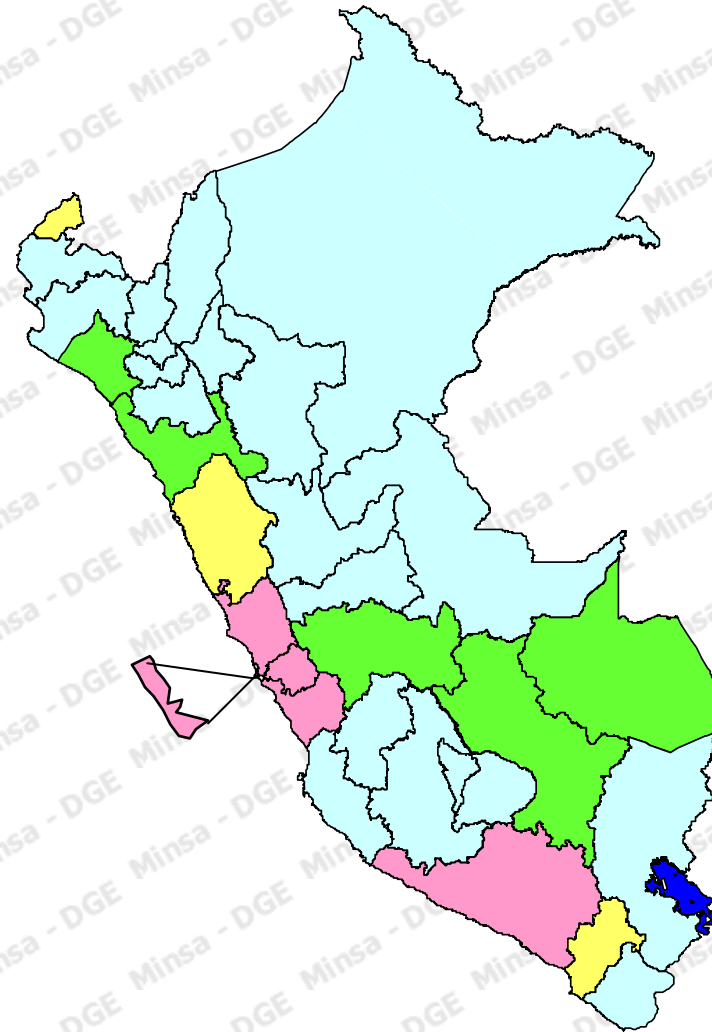


PERÚ

Ministerio
de SaludDirección General
de EpidemiologíaDIRECCIÓN GENERAL DE
EPIDEMIOLOGÍA

Casos confirmados de Influenza A (H1N1) según población por departamentos Perú 2009

Departamento	Casos	Casos/10000 hab.
Arequipa	578	4.72
Lima	3083	3.33
Cusco	369	2.98
Junín	338	2.84
Madre de Dios	27	2.44
Lambayeque	261	2.25
La Libertad	347	2.13
Moquegua	25	1.44
Ancash	151	1.38
Tumbes	23	1.08
Tacna	29	0.95
Piura	151	0.86
Huancavelica	41	0.85
Ayacucho	54	0.78
Apurímac	30	0.68
Puno	91	0.68
Huánuco	48	0.62
Cajamarca	77	0.54
Pasco	13	0.45
Amazonas	19	0.45
Ucayali	16	0.36
Ica	22	0.30
Loreto	12	0.12
San Martín	8	0.11
Perú	5813	2.07





PERÚ

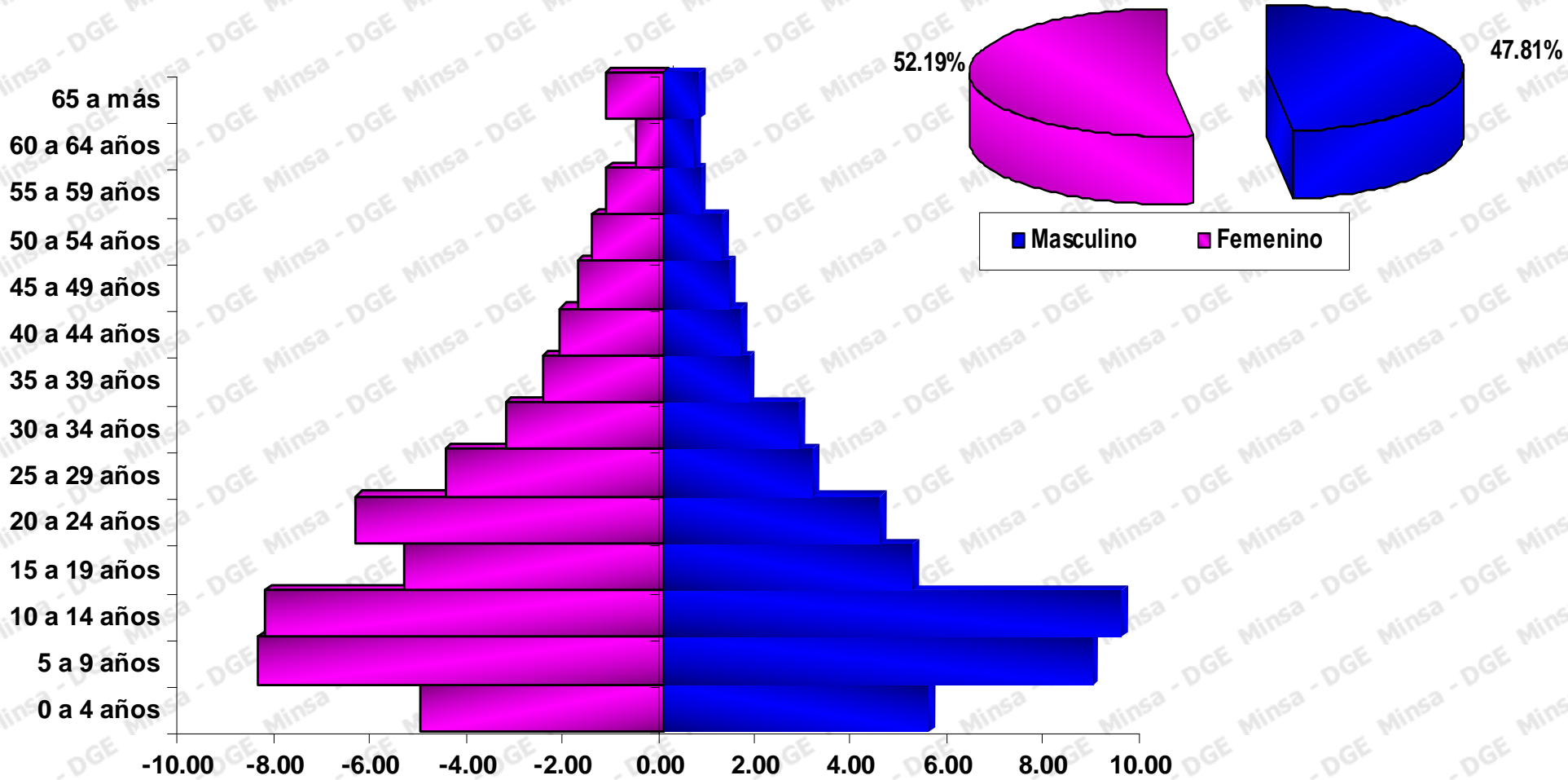
Ministerio de Salud

Dirección General de Epidemiología

DIRECCIÓN GENERAL DE EPIDEMIOLOGÍA



Casos confirmados de influenza A (H1N1) según sexo Perú 2009



Fuente: RENACE – DGE- INS - NMRCD



PERÚ

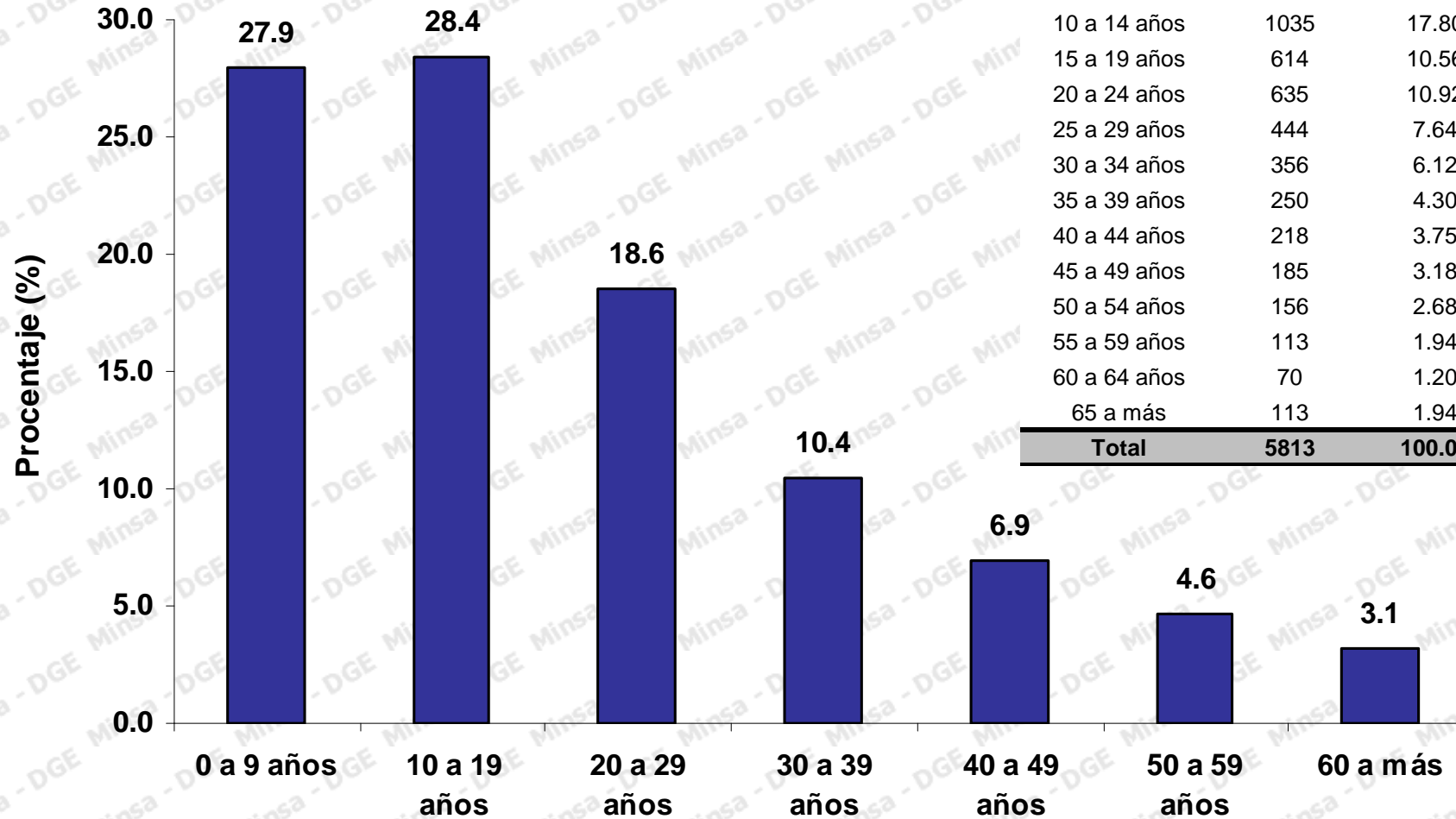
Ministerio de Salud

Dirección General de Epidemiología

DIRECCIÓN GENERAL DE EPIDEMIOLOGÍA



Casos confirmados de influenza A (H1N1) según grupos de edad Perú 2009



Grupo de edad	Casos	%	% acumulado
0 a 4 años	615	10.58	10.58
5 a 9 años	1009	17.36	27.94
10 a 14 años	1035	17.80	45.74
15 a 19 años	614	10.56	56.30
20 a 24 años	635	10.92	67.23
25 a 29 años	444	7.64	74.87
30 a 34 años	356	6.12	80.99
35 a 39 años	250	4.30	85.29
40 a 44 años	218	3.75	89.04
45 a 49 años	185	3.18	92.22
50 a 54 años	156	2.68	94.91
55 a 59 años	113	1.94	96.85
60 a 64 años	70	1.20	98.06
65 a más	113	1.94	100.00
Total	5813	100.00	

Fuente: RENACE – DGE- INS - NMRC



PERÚ

Ministerio de Salud

Dirección General de Epidemiología

DIRECCIÓN GENERAL DE EPIDEMIOLOGÍA



Distanciamiento social : Adelanto de vacaciones en escolares como medida de retraso de la transmisión de influenza A (H1N1)

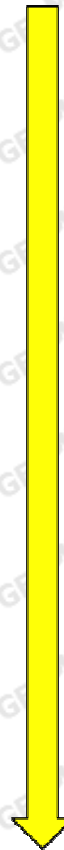
Adelanto de vacaciones escolares a partir del 15 de Julio

Casos acumulados desde inicio de la Pandemia al 14 de Julio Perú 2009

Grupo de edad	Casos	%	% acumulado
0 a 4 años	151	7.67	7.67
5 a 9 años	480	24.39	32.06
10 a 14 años	537	27.29	59.35
15 a 19 años	222	11.28	70.63
20 a 24 años	156	7.93	78.56
25 a 29 años	96	4.88	83.43
30 a 34 años	87	4.42	87.86
35 a 39 años	60	3.05	90.90
40 a 44 años	54	2.74	93.65
45 a 49 años	43	2.18	95.83
50 a 54 años	28	1.42	97.26
55 a 59 años	30	1.52	98.78
60 a más	24	1.22	100.00
Total	1968	100.00	

Casos acumulados desde el 15 de julio al 12 de agosto - Perú 2009

Grupo de edad	Casos	%	% acumulado
0 a 4 años	464	12.07	12.07
5 a 9 años	529	13.76	25.83
10 a 14 años	498	12.95	38.78
15 a 19 años	392	10.20	48.97
20 a 24 años	479	12.46	61.43
25 a 29 años	348	9.05	70.48
30 a 34 años	269	7.00	77.48
35 a 39 años	190	4.94	82.42
40 a 44 años	164	4.27	86.68
45 a 49 años	142	3.69	90.38
50 a 54 años	128	3.33	93.71
55 a 59 años	83	2.16	95.86
60 a 64 años	159	4.14	100.00
Total	3845	100.00	





PERÚ

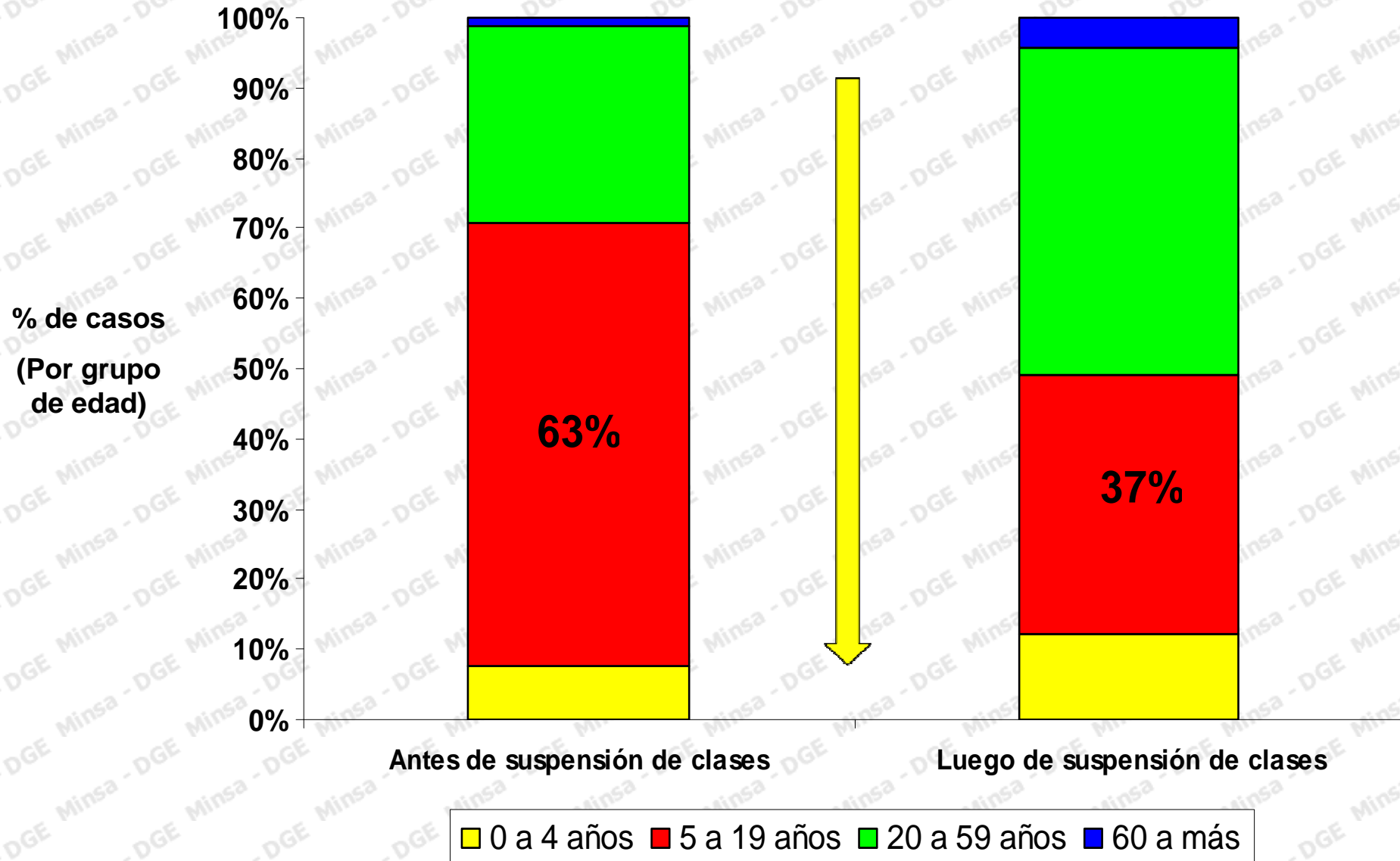
Ministerio de Salud

Dirección General de Epidemiología

DIRECCIÓN GENERAL DE EPIDEMIOLOGÍA



Distanciamiento social : Adelanto de vacaciones en escolares como medida de retraso de la transmisión de influenza A (H1N1)





PERÚ

Ministerio
de Salud

Dirección General
de Epidemiología

DIRECCIÓN GENERAL DE
EPIDEMIOLOGÍA



Vigilancia de Infecciones Respiratorias Agudas y neumonías en el Perú - 2009



PERÚ

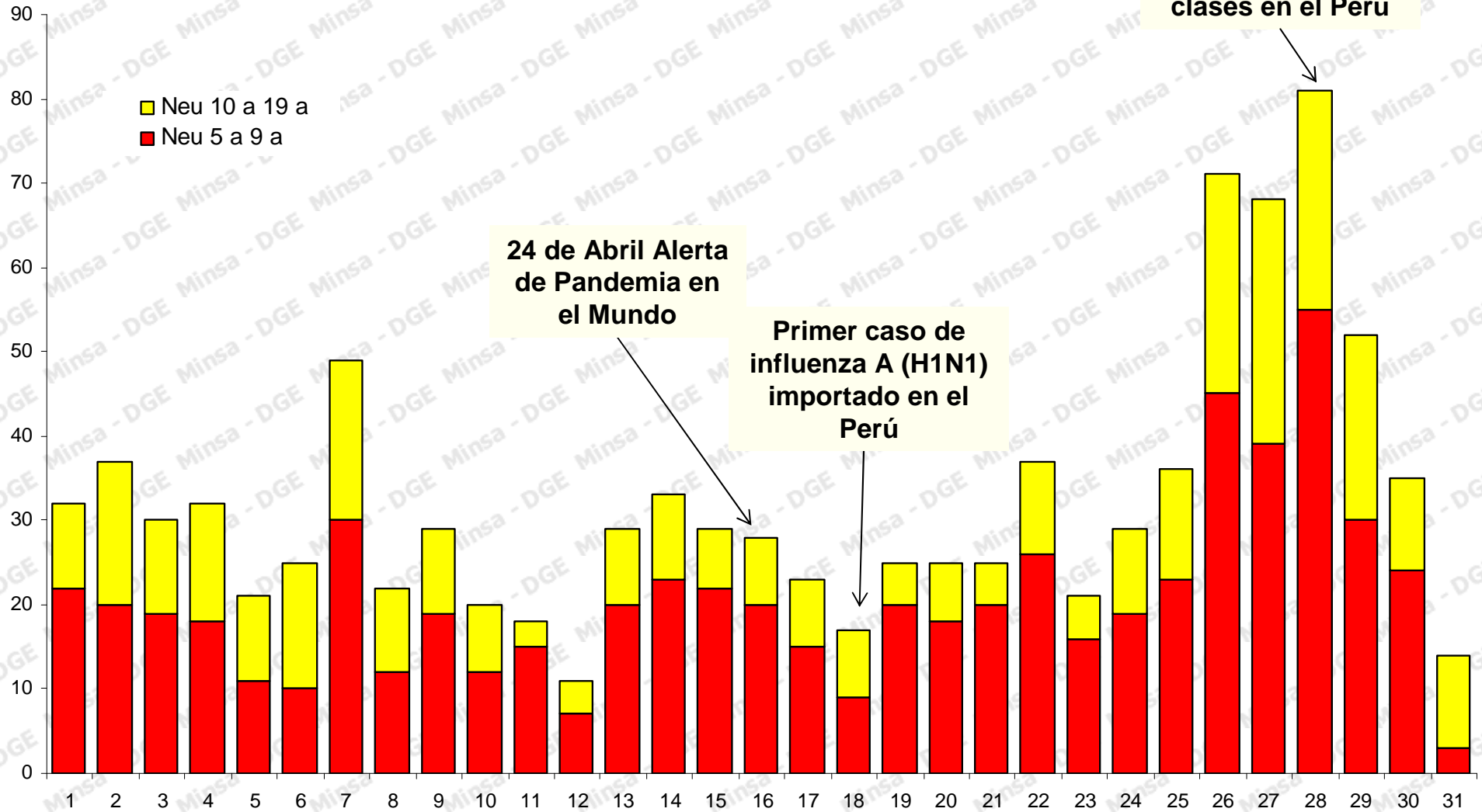
Ministerio de Salud

Dirección General de Epidemiología

DIRECCIÓN GENERAL DE EPIDEMIOLOGÍA



Comportamiento de las Neumonía, en grupos de edad de 5 a 19 años, Departamento de Lima y Callao 2009*



* Hasta la SE 31 (Al 08 de Agosto)



PERÚ

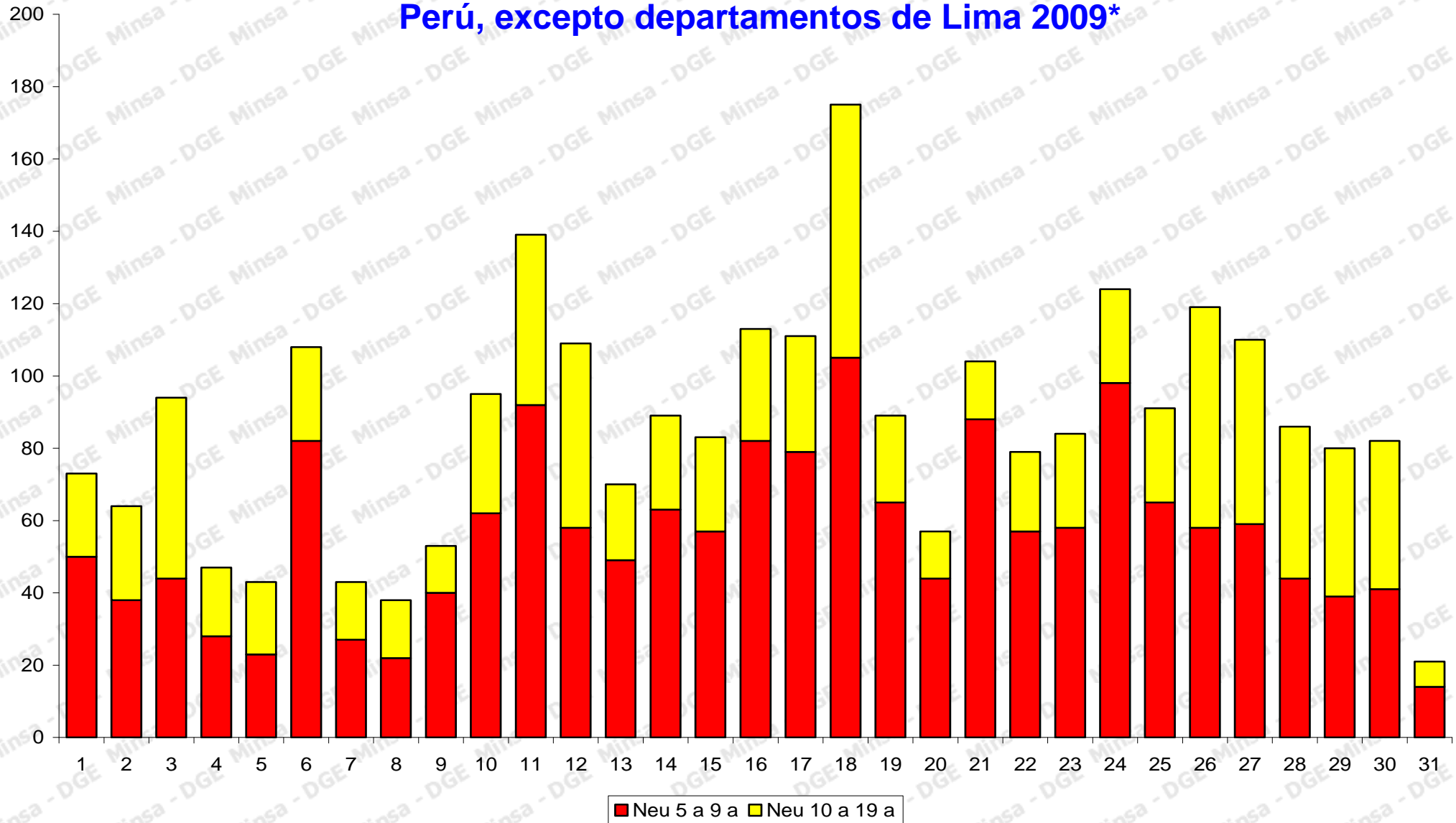
Ministerio de Salud

Dirección General de Epidemiología

DIRECCIÓN GENERAL DE EPIDEMIOLOGÍA



Comportamiento de las Neumonía, en grupos de edad de 5 a 19 años, Perú, excepto departamentos de Lima 2009*



* Hasta la SE 31, incluye la Provincia del Callao



PERÚ

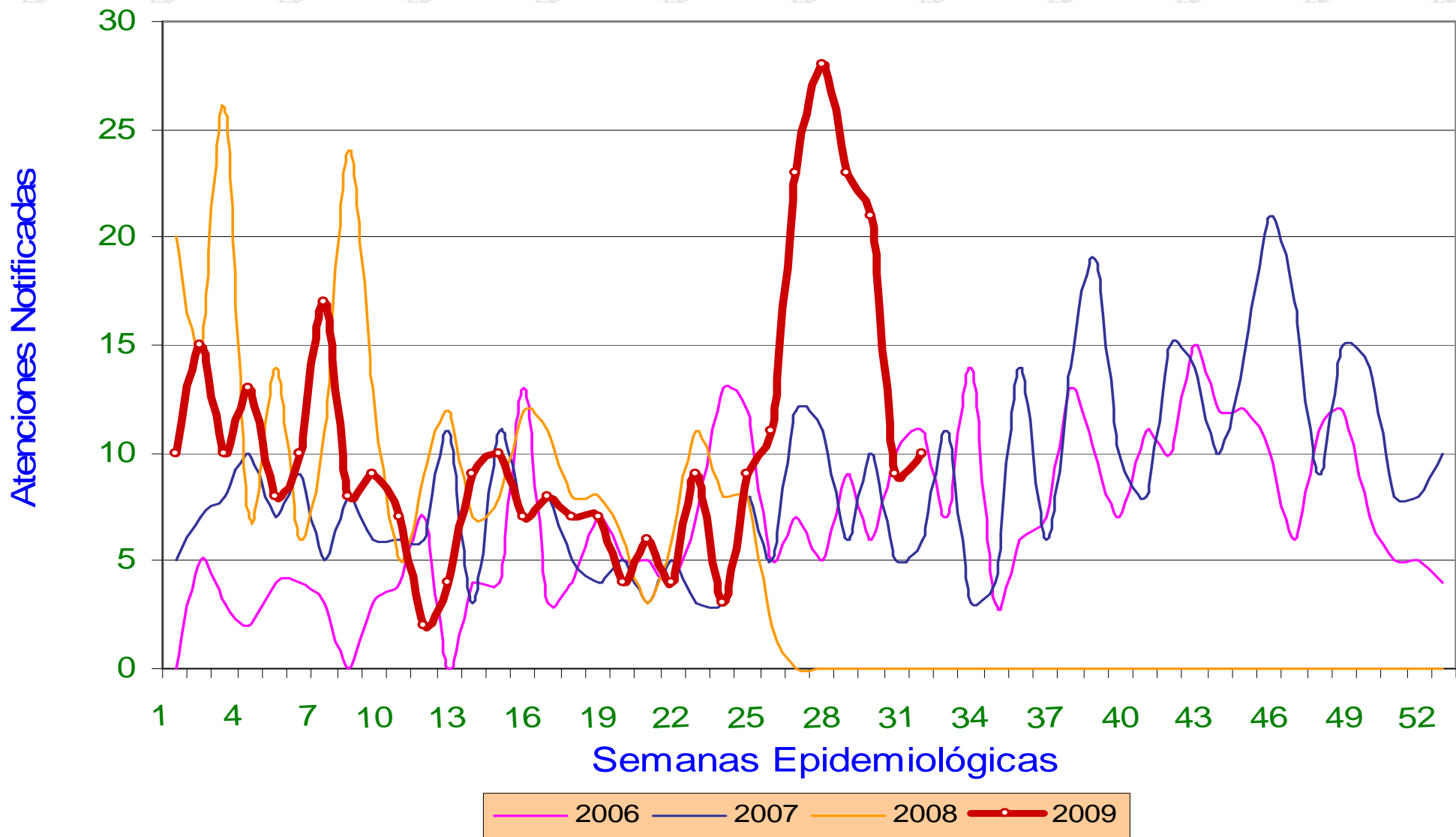
Ministerio de Salud

Dirección General de Epidemiología

DIRECCIÓN GENERAL DE EPIDEMIOLOGÍA



Tendencia de neumonías de 10 a 19 años. Departamentos de Lima y Callao 2006-2009 (SE 31)





PERÚ

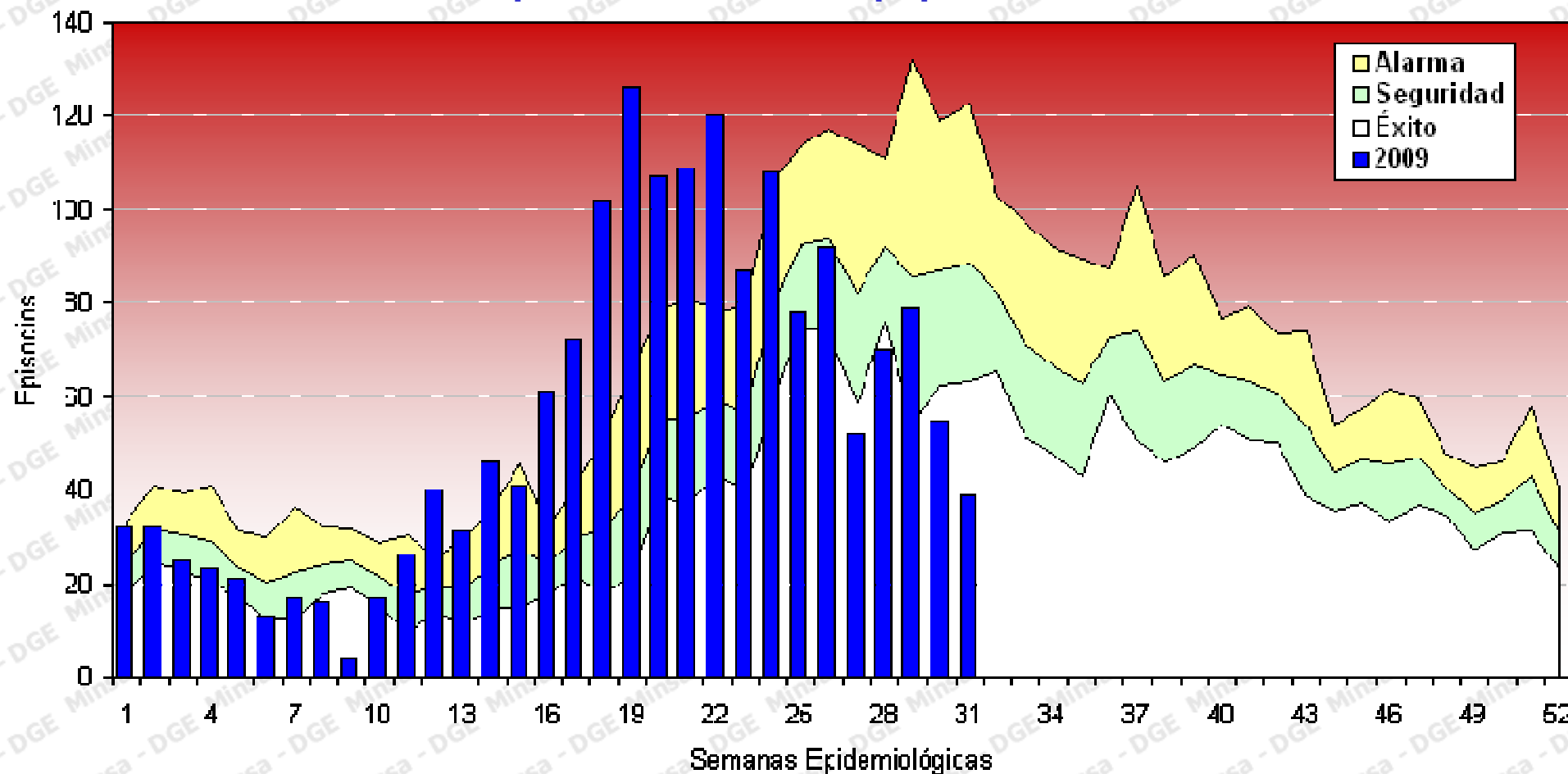
Ministerio de Salud

Dirección General de Epidemiología

DIRECCIÓN GENERAL DE EPIDEMIOLOGÍA



Tendencia de las Neumonías en menores de cinco años Departamento de Arequipa. 2009*



* Hasta la SE 31



PERÚ

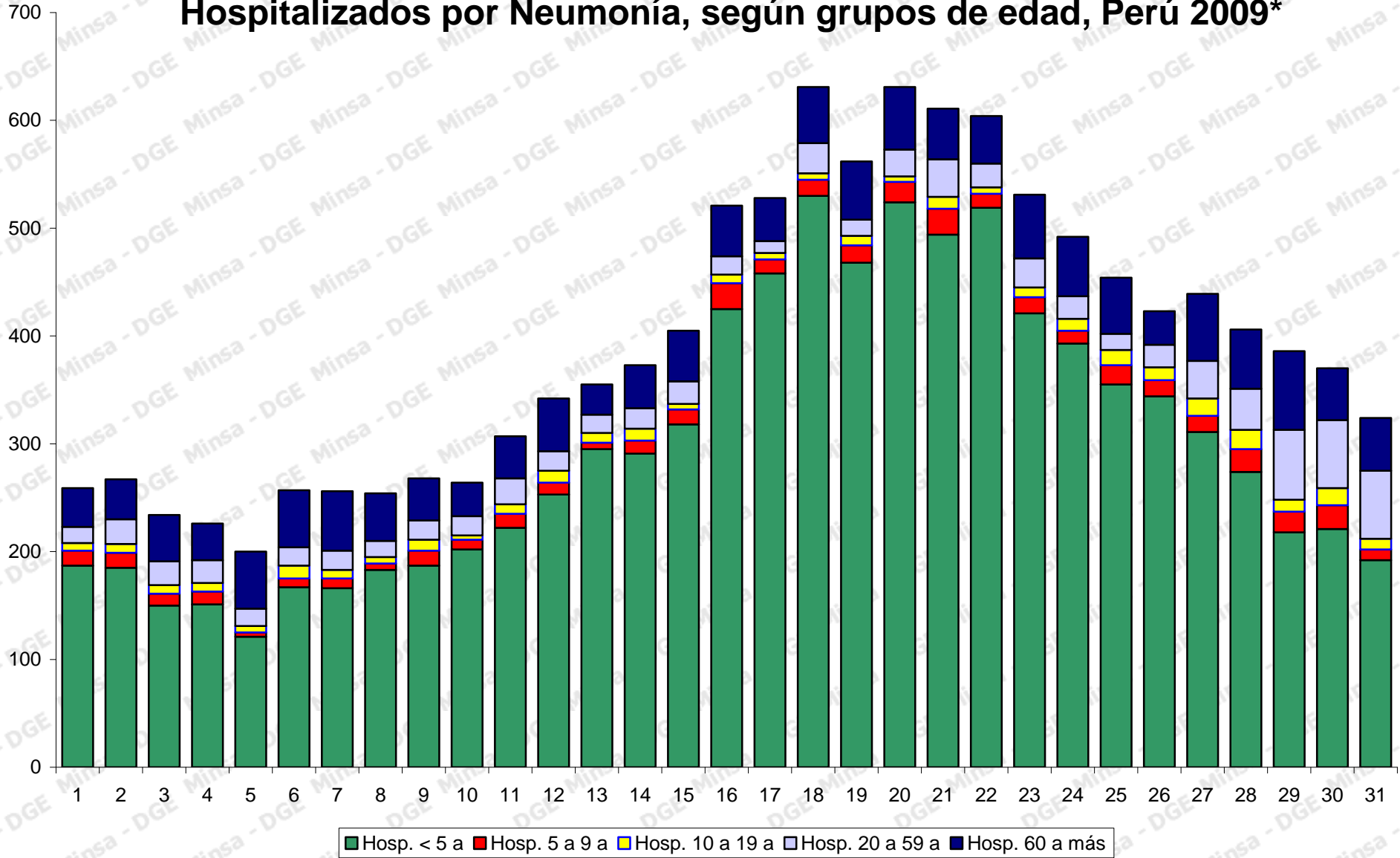
Ministerio de Salud

Dirección General de Epidemiología

DIRECCIÓN GENERAL DE EPIDEMIOLOGÍA



Hospitalizados por Neumonía, según grupos de edad, Perú 2009*



* Hasta la SE 31 (Al 08 de Agosto)



PERÚ

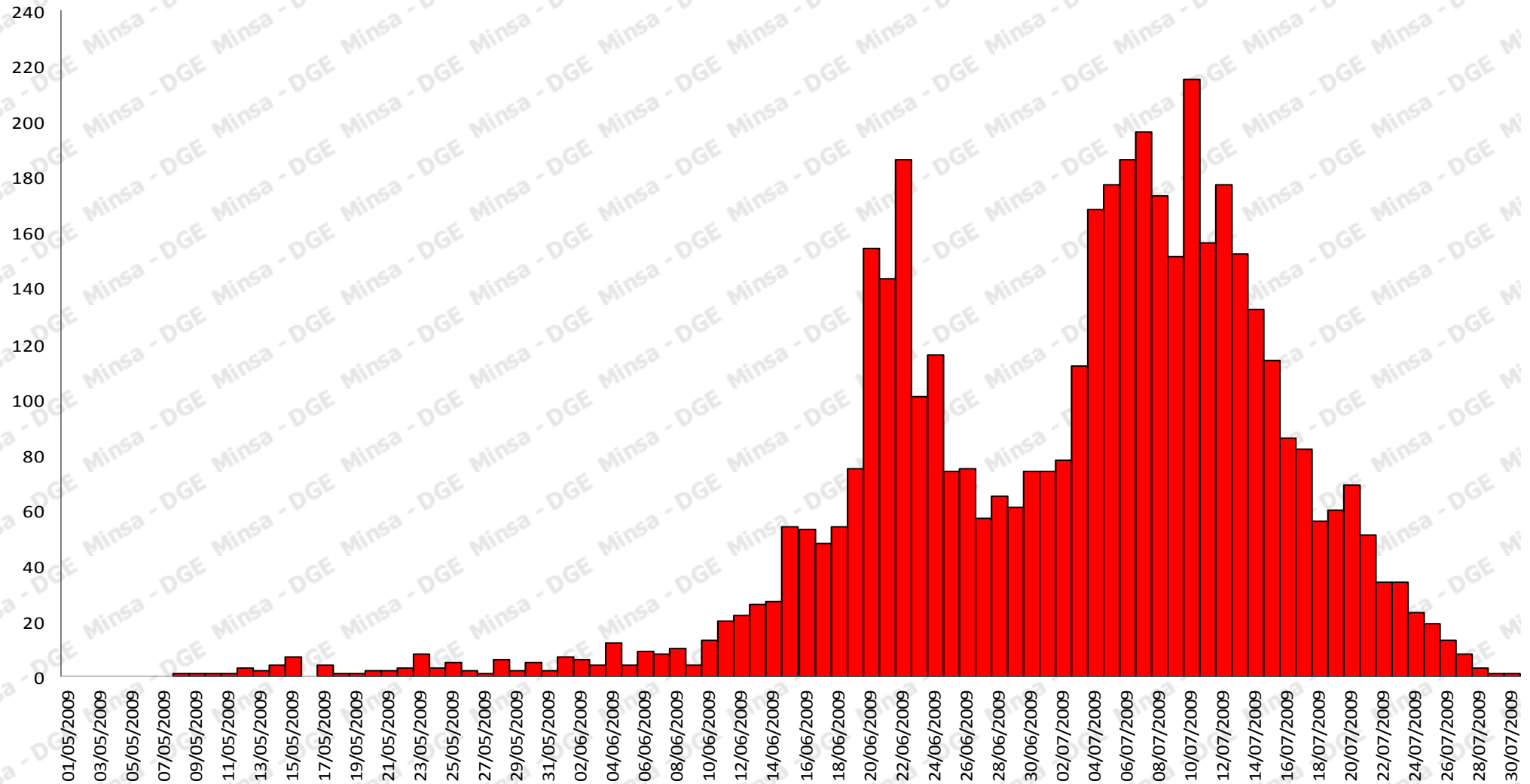
Ministerio de Salud

Dirección General de Epidemiología

DIRECCIÓN GENERAL DE EPIDEMIOLOGÍA



casos confirmados de influenza A (H1N1) según fecha de inicio de síntomas Perú 2009



Fuente: DGE- RENACE – DGE INS- NMRCD

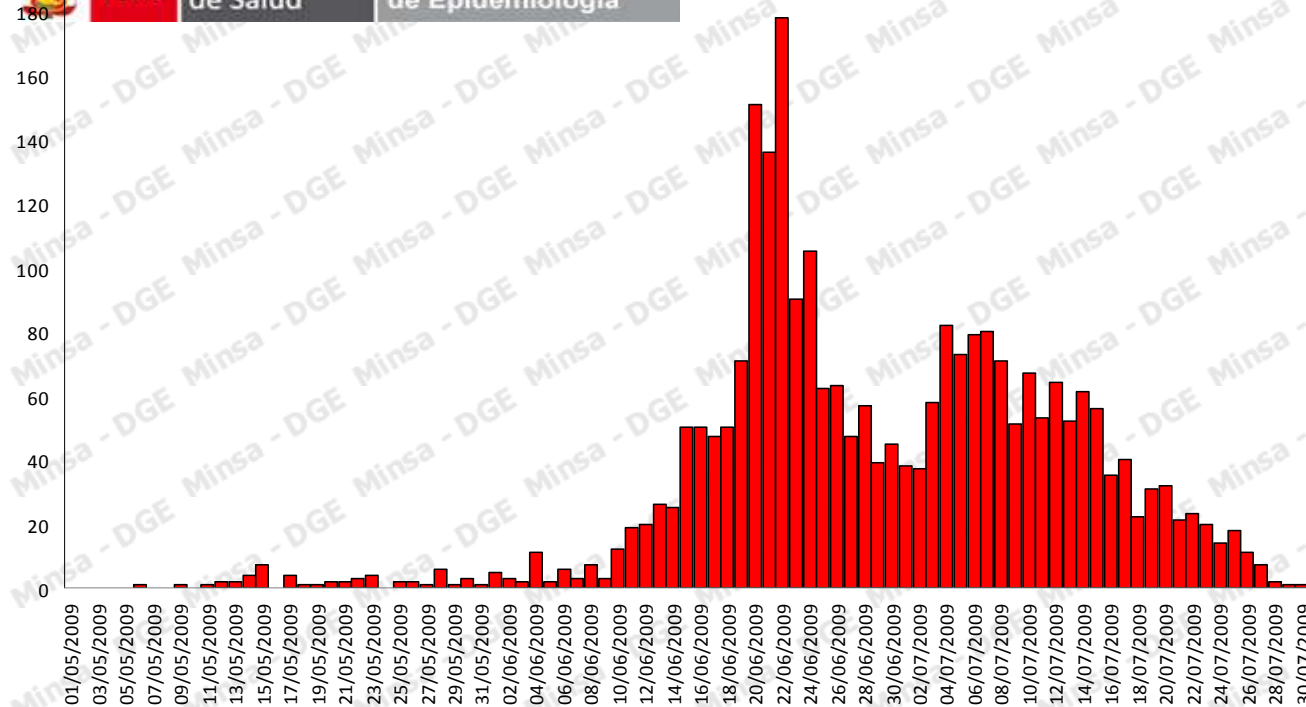


PERÚ

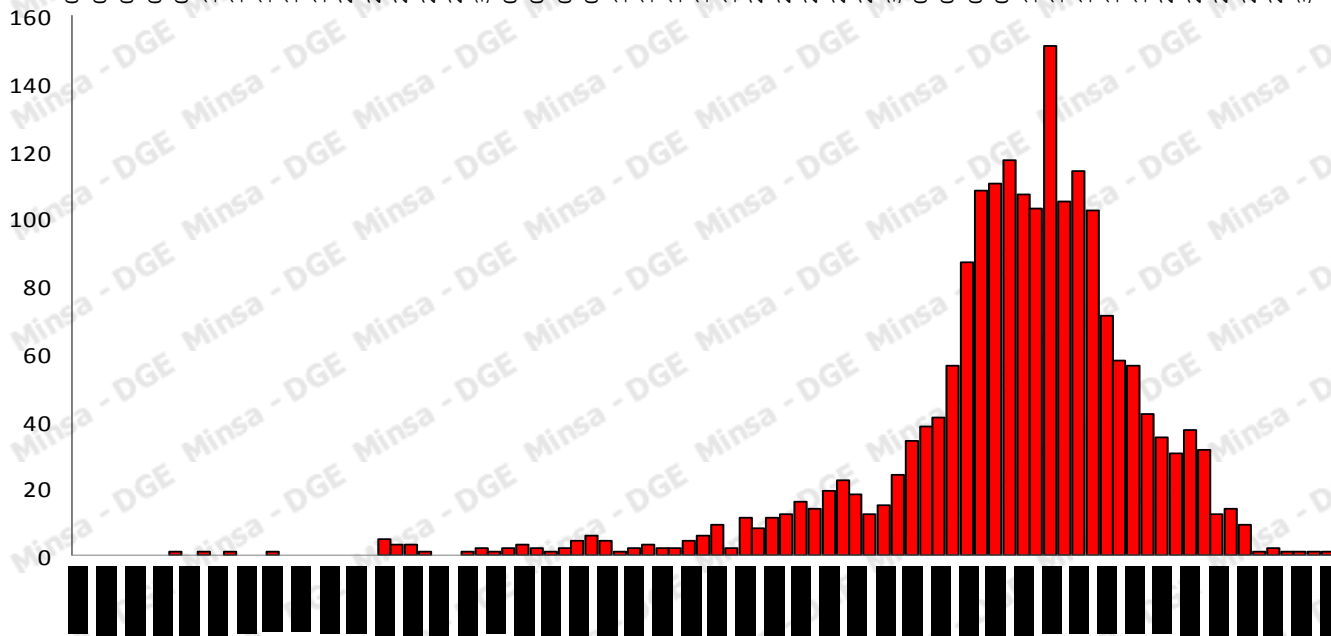
Ministerio de Salud

Dirección General de Epidemiología

DIRECCIÓN GENERAL DE EPIDEMIOLOGÍA



casos confirmados de influenza A (H1N1) según fecha de inicio de síntomas Lima y Callao 2009



casos confirmados de influenza A (H1N1) según fecha de inicio de síntomas Perú 2009 (Excepto Lima y Callao)