



Dirección General de Epidemiología

Situación actual de la influenza A (H1N1) en el Perú 22 de Marzo 2010



	Confirmados	Muertes
En América (1)		7622
En el Perú (2)	9580	223

Fuente: 1.- OPS : Actualizado al 15 de Marzo.

2.- Perú : Casos al 15 de Marzo a las 08:00 hrs. (DGE – RENACE – INS – NMRCD).

* Muertes: Comunicadas por el MINSa

Nota: Actualmente OMS/OPS no publica casos confirmados solo defunciones:

- En las Américas : 7622 defunciones (15/03/2010) en 28 de los 35 países.
- En el Mundo: 16813 defunciones (al 19/03/2010) en 213 países/territorios



Incremento de casos confirmados de influenza A (H1N1) notificados en últimos 07 días Perú 2009 - 2010

Departamentos	Número de casos		% de incremento* últimos 7 días
	15 de Marzo	22 de Marzo	
Junín	496	497	0.20
Lima	3721	3726	0.13
La Libertad	594	594	0.00
Puno	204	204	0.00
Ancash	433	433	0.00
Cusco	484	484	0.00
Arequipa	1055	1055	0.00
Amazonas	42	42	0.00
Apurímac	258	258	0.00
Ayacucho	220	220	0.00
Cajamarca	180	180	0.00
Huancavelica	106	106	0.00
Huánuco	73	73	0.00
Ica	44	44	0.00
Lambayeque	576	576	0.00
Loreto	109	109	0.00
Madre de Dios	58	58	0.00
Moquegua	46	46	0.00
Pasco	26	26	0.00
Piura	471	471	0.00
San Martín	140	140	0.00
Tacna	120	120	0.00
Tumbes	81	81	0.00
Ucayali	37	37	0.00
Perú	9574	9580	0.06

En los últimos 07 días se notificaron casos confirmados en 02 departamentos del Perú:

- **Lima: 05 casos**
- **Junín: 01 caso**



Situación en el Perú de la influenza Pandémica A (H1N1) 2009-2010

Al 22 de Marzo se ha confirmado casos en todos los departamentos

Departamento	Casos	%	% acumulado
Lima	3462	36.14	36.14
Arequipa	1052	10.98	47.12
La Libertad	594	6.20	53.32
Lambayeque	576	6.01	59.33
Junín	497	5.19	64.52
Cusco	484	5.05	69.57
Piura	471	4.92	74.49
Ancash	433	4.52	79.01
Callao	264	2.76	81.76
Apurímac	258	2.69	84.46
Ayacucho	220	2.30	86.75
Puno	204	2.13	88.88
Cajamarca	180	1.88	90.76
San Martín	140	1.46	92.22
Tacna	120	1.25	93.48
Loreto	109	1.14	94.61
Huancavelica	106	1.11	95.72
Tumbes	81	0.85	96.57
Huánuco	73	0.76	97.33
Madre de Dios	58	0.61	97.93
Moquegua	46	0.48	98.41
Amazonas	45	0.47	98.88
Ica	44	0.46	99.34
Ucayali	37	0.39	99.73
Pasco	26	0.27	100.00
Perú	9580	100.00	

Lima y Callao han reportado el 38,87% del total de casos confirmados.

08 departamentos acumulan más del 80% del total de casos confirmados notificados

Después de Lima, Arequipa, La Libertad y Lambayeque reportan el mayor número de casos.

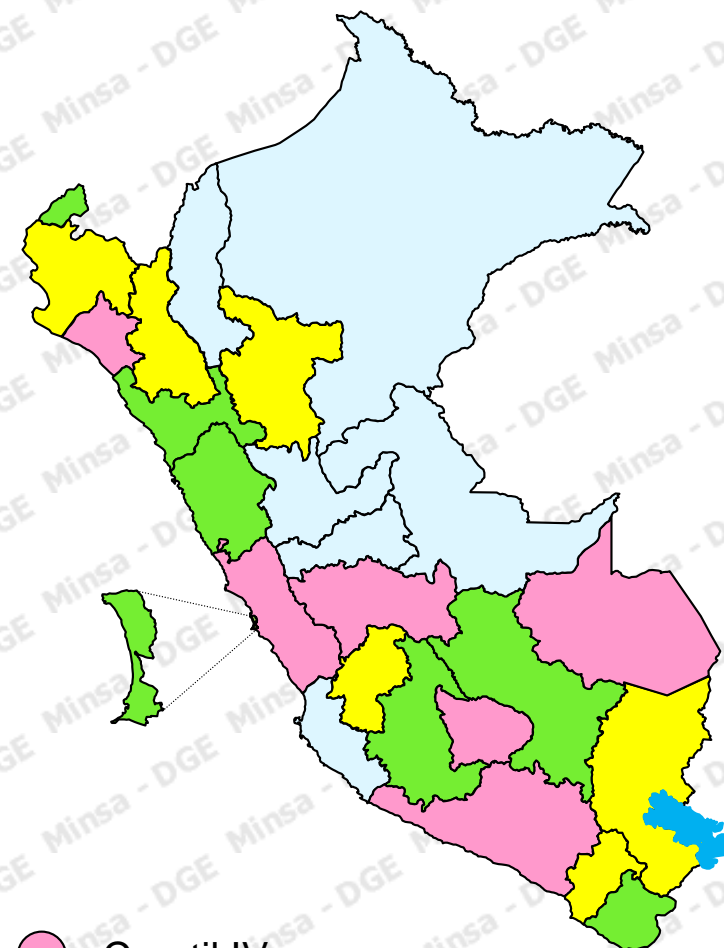


Casos confirmados de Influenza A (H1N1) según población por departamentos Perú 2009 - 2010

Departamento	Casos	Casos/10000 hab.
Arequipa	1055	8.61
Apurímac	258	5.86
Madre de Dios	58	5.23
Lambayeque	576	4.96
Junín	497	4.17
Lima	3726	4.03
Ancash	433	3.97
Tacna	120	3.91
Cusco	484	3.91
Tumbes	81	3.79
La Libertad	594	3.64
Ayacucho	220	3.19
Piura	471	2.69
Moquegua	46	2.66
Huancavelica	106	2.21
San Martín	140	1.92
Puno	204	1.52
Cajamarca	180	1.26
Loreto	109	1.11
Amazonas	42	0.99
Huánuco	73	0.94
Pasco	26	0.90
Ucayali	37	0.83
Ica	44	0.61
Perú	9580	3.41

Arequipa, Apurímac y Madre de Dios han reportado las mayores tasas de casos confirmados por influenza A (H1N1).

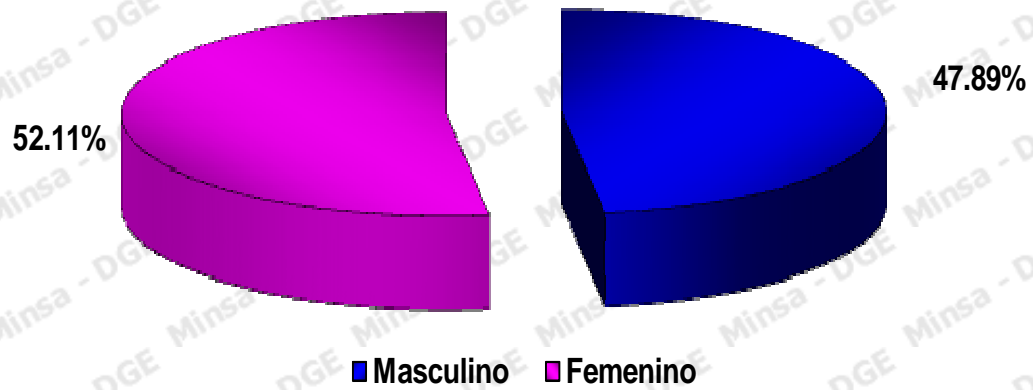
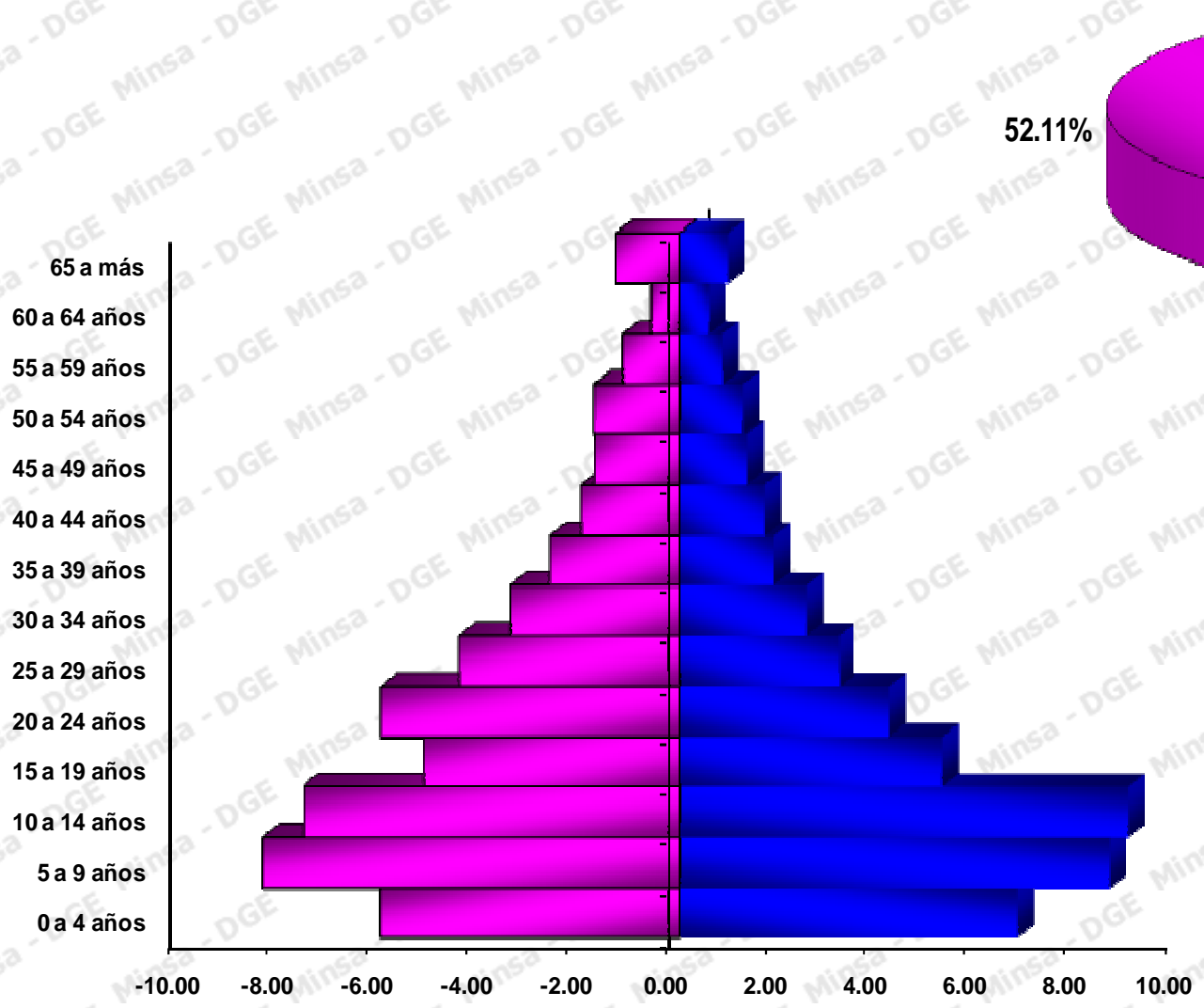
Ica, Ucayali y Pasco han reportado las menores tasas de casos confirmados de influenza A (H1N1).



- Cuartil IV
- Cuartil III
- Cuartil II
- Cuartil I



Casos confirmados de influenza A (H1N1) según sexo Perú 2009 - 2010



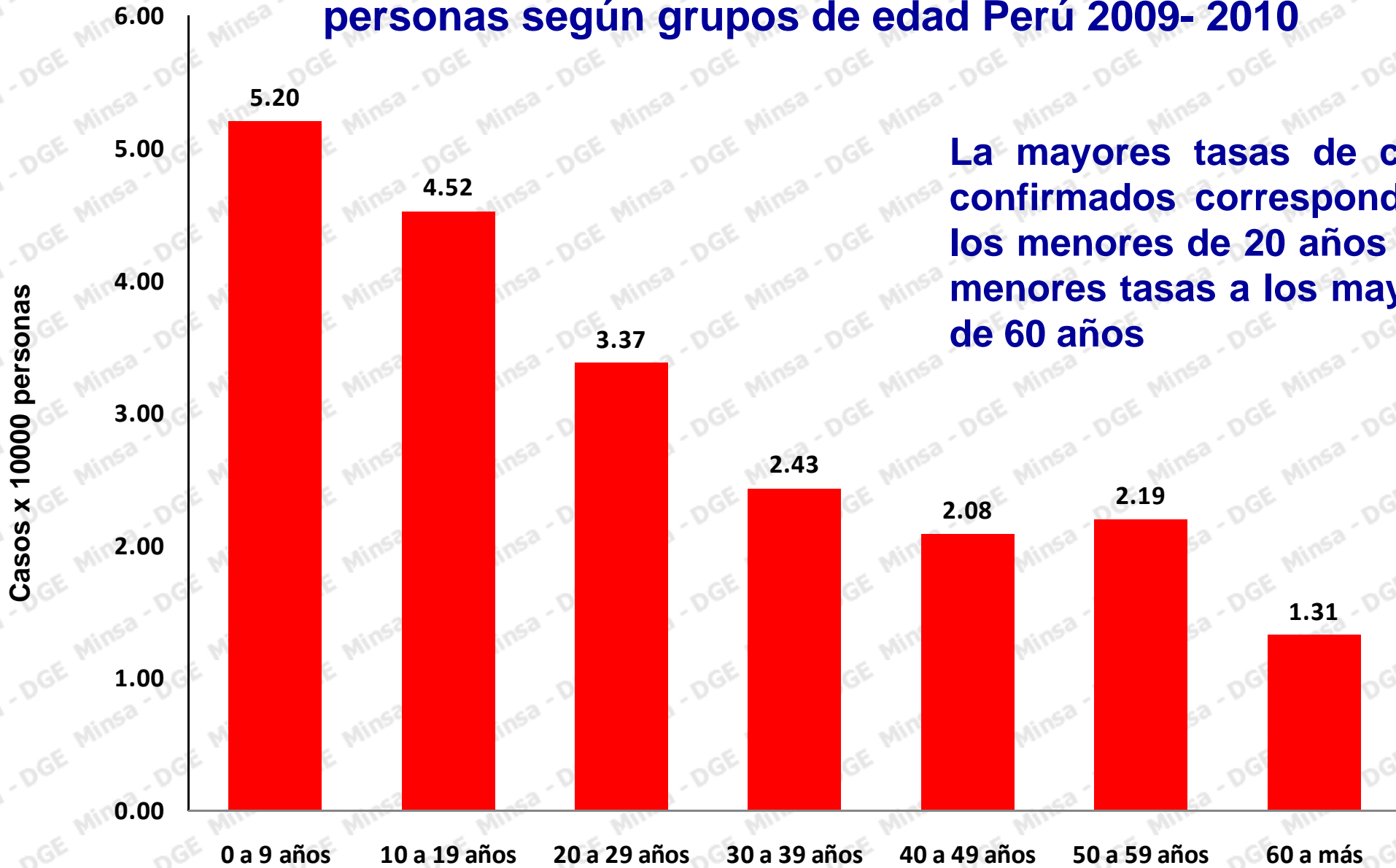
La edad promedio de los casos confirmados reportados es 21 años con un rango que varía entre 0 a 98 años.

El 50% de casos corresponden a menores de 16 años

El 52% corresponden al personas de sexo femenino.



Casos confirmados de influenza A (H1N1) por 10000 personas según grupos de edad Perú 2009- 2010

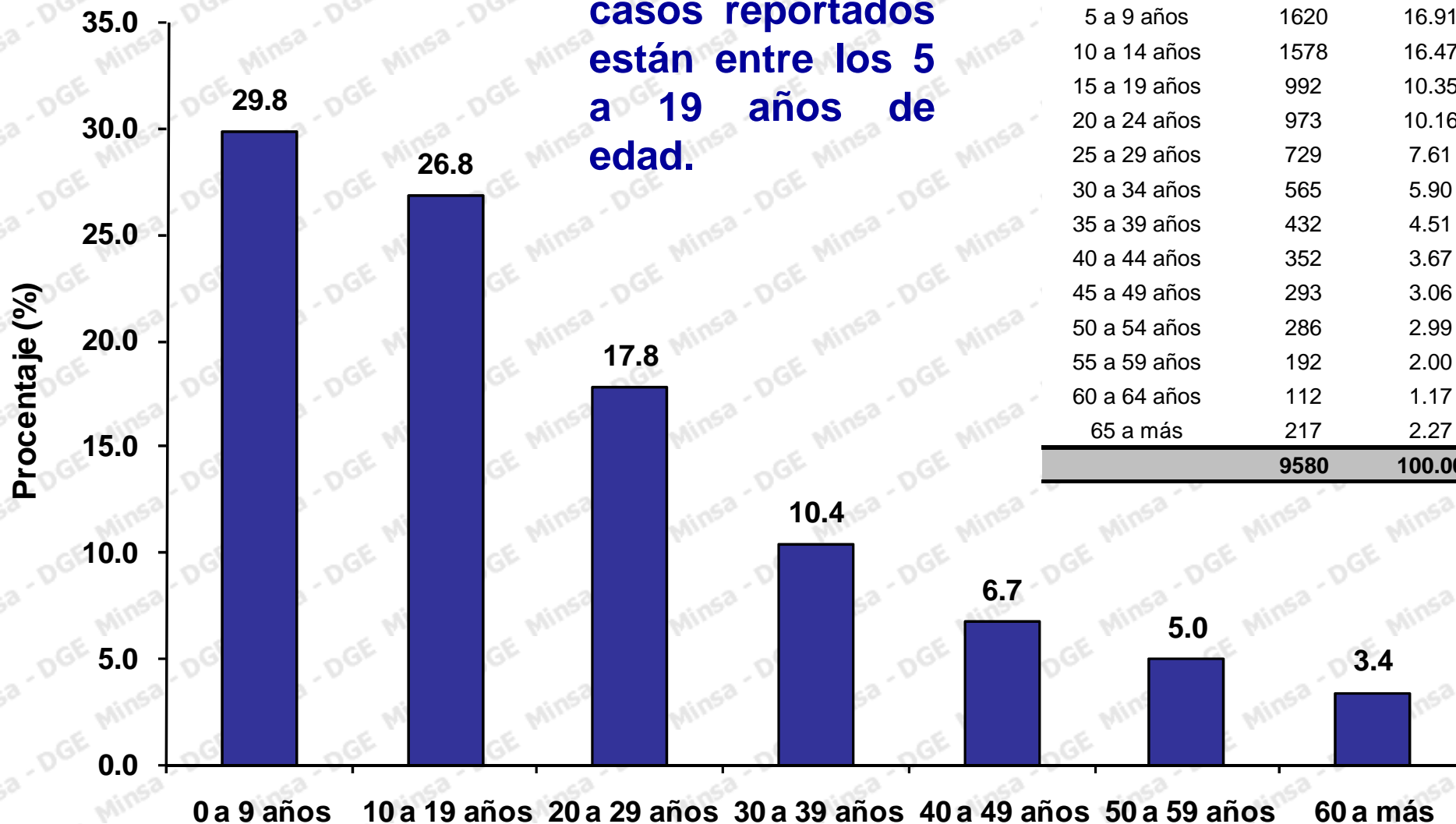


La mayores tasas de casos confirmados corresponden a los menores de 20 años y las menores tasas a los mayores de 60 años



Casos confirmados de influenza A (H1N1) según grupos de edad Perú 2009 - 2010

El 44% de los casos reportados están entre los 5 a 19 años de edad.



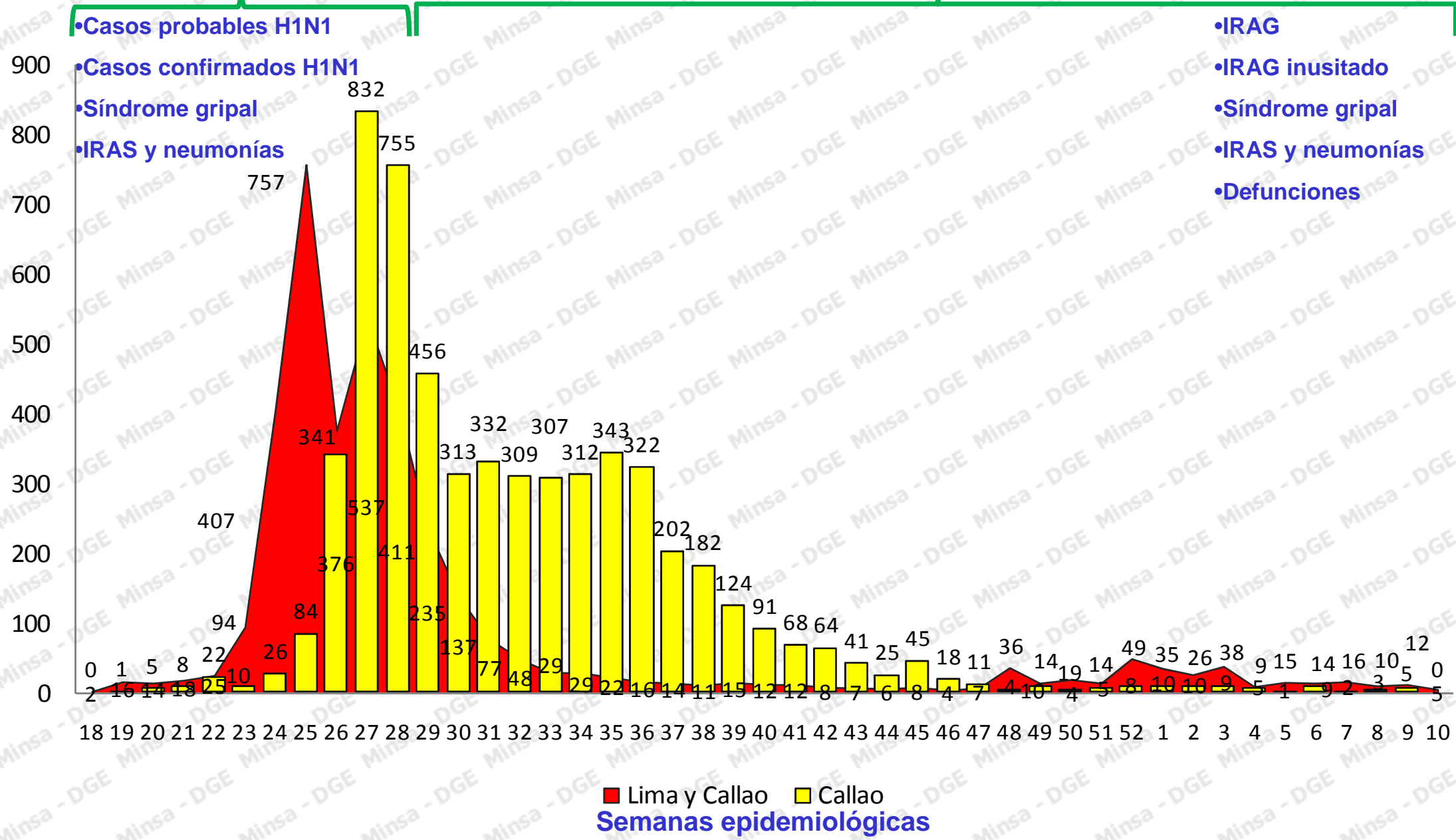
Grupo de edad	Casos	%	% acumulado
0 a 4 años	1239	12.93	12.93
5 a 9 años	1620	16.91	29.84
10 a 14 años	1578	16.47	46.32
15 a 19 años	992	10.35	56.67
20 a 24 años	973	10.16	66.83
25 a 29 años	729	7.61	74.44
30 a 34 años	565	5.90	80.33
35 a 39 años	432	4.51	84.84
40 a 44 años	352	3.67	88.52
45 a 49 años	293	3.06	91.58
50 a 54 años	286	2.99	94.56
55 a 59 años	192	2.00	96.57
60 a 64 años	112	1.17	97.73
65 a más	217	2.27	100.00
Total	9580	100.00	

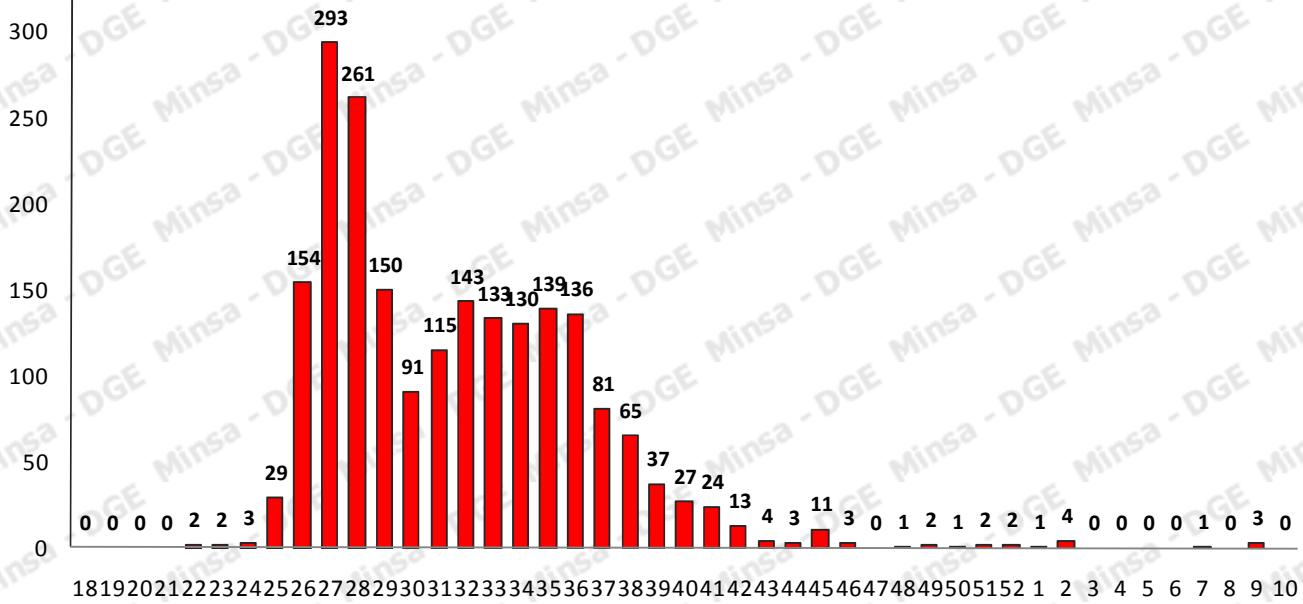


Curva de tendencia de casos confirmados de influenza A (H1N1) según semana de inicio de síntomas Perú 2009 - 2010

Vigilancia de casos sospechosos y confirmados

Vigilancia Intensificada



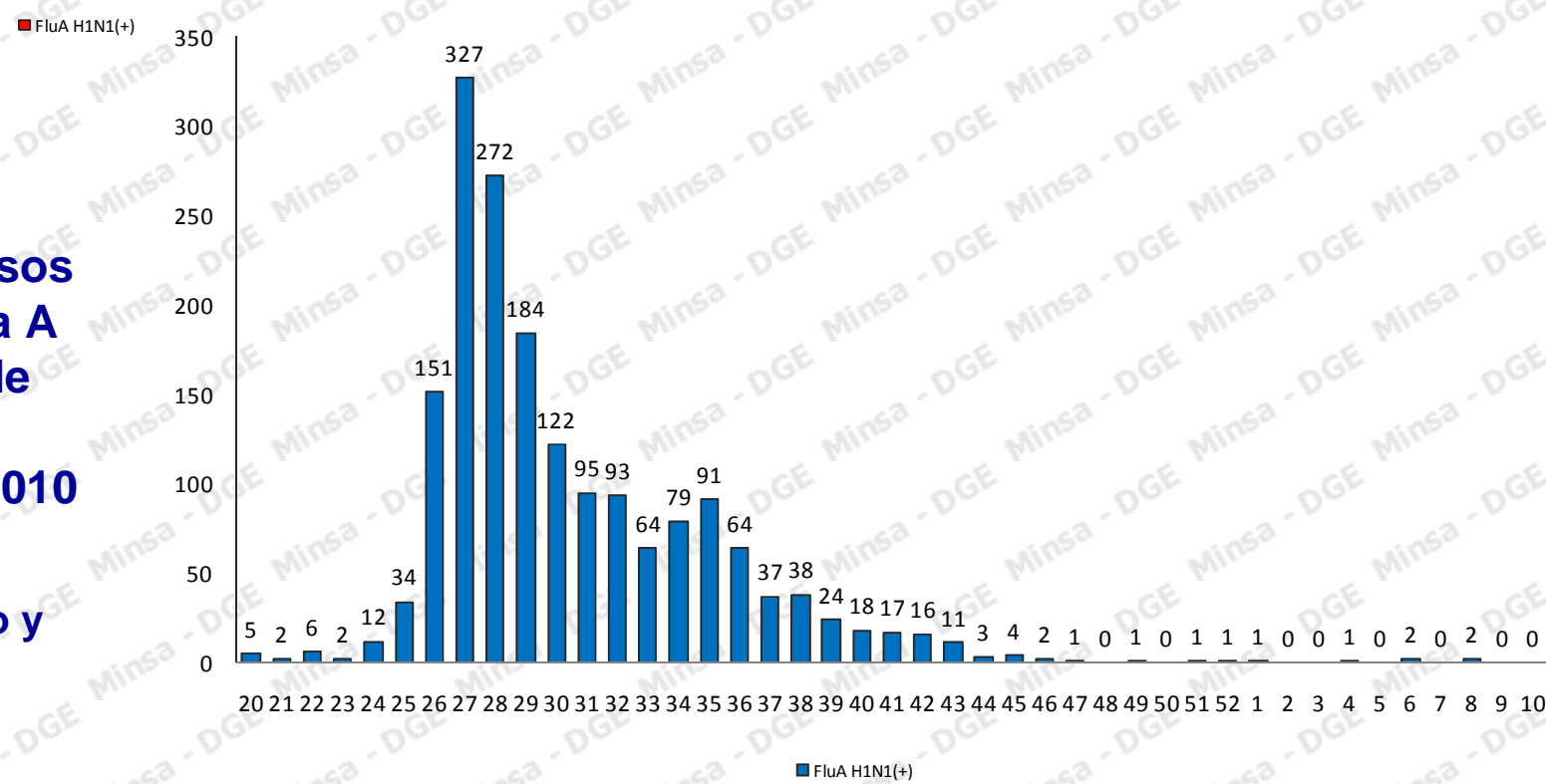


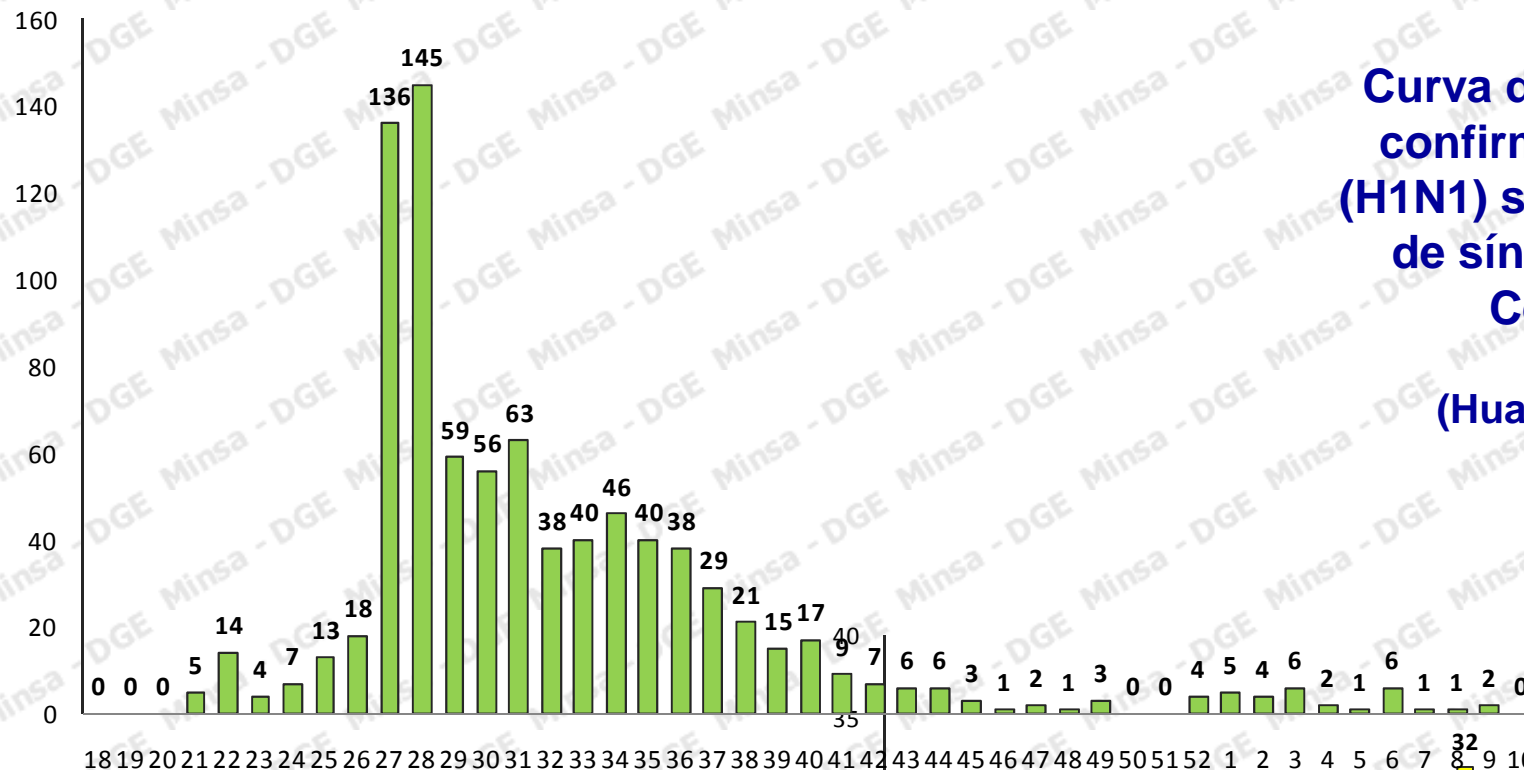
Curva de tendencia de casos confirmados de influenza A (H1N1) según semana de inicio de síntomas Macrorregión norte 2009 - 2010

(Piura, Lambayeque, Ancash, La Libertad)

Curva de tendencia de casos confirmados de influenza A (H1N1) según semana de inicio de síntomas Macrorregión Sur 2009 - 2010

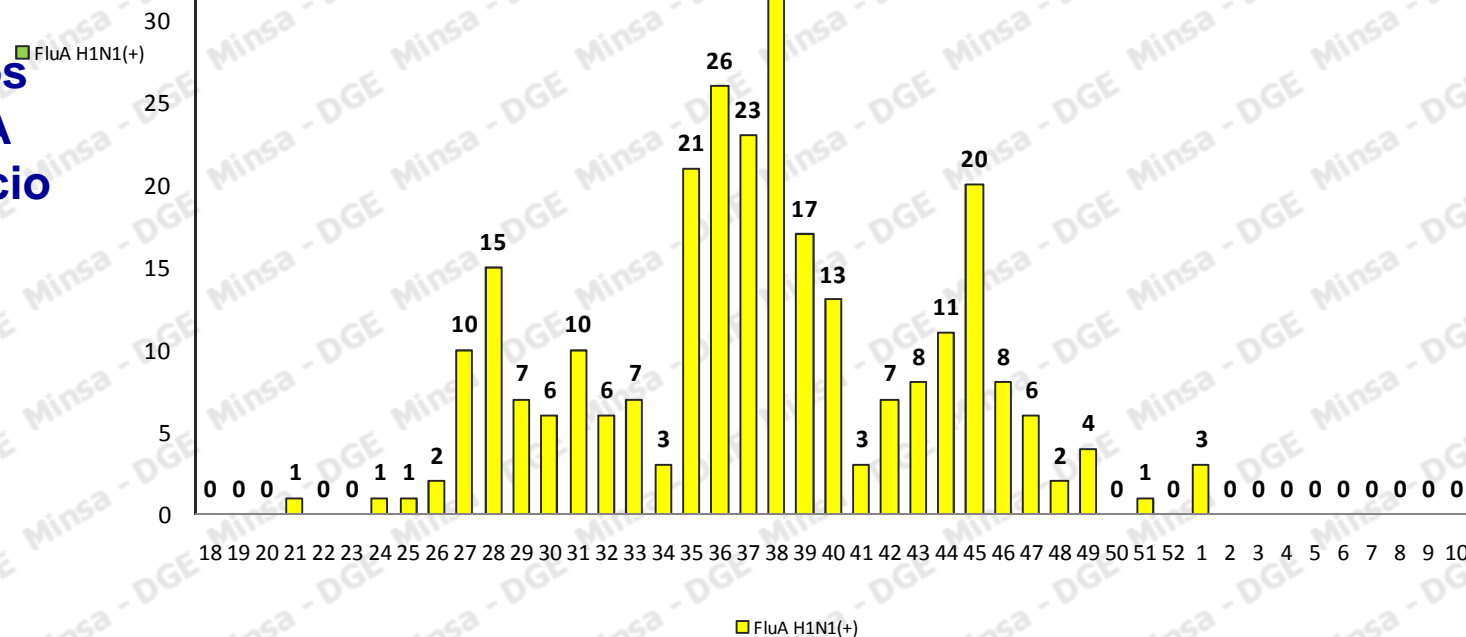
(Arequipa, Cusco, Puno y Tacna)





Curva de tendencia de casos confirmados de influenza A (H1N1) según semana de inicio de síntomas Macrorregión Oriente 2009 -2010

(Loreto, Ucayali y San Martín)



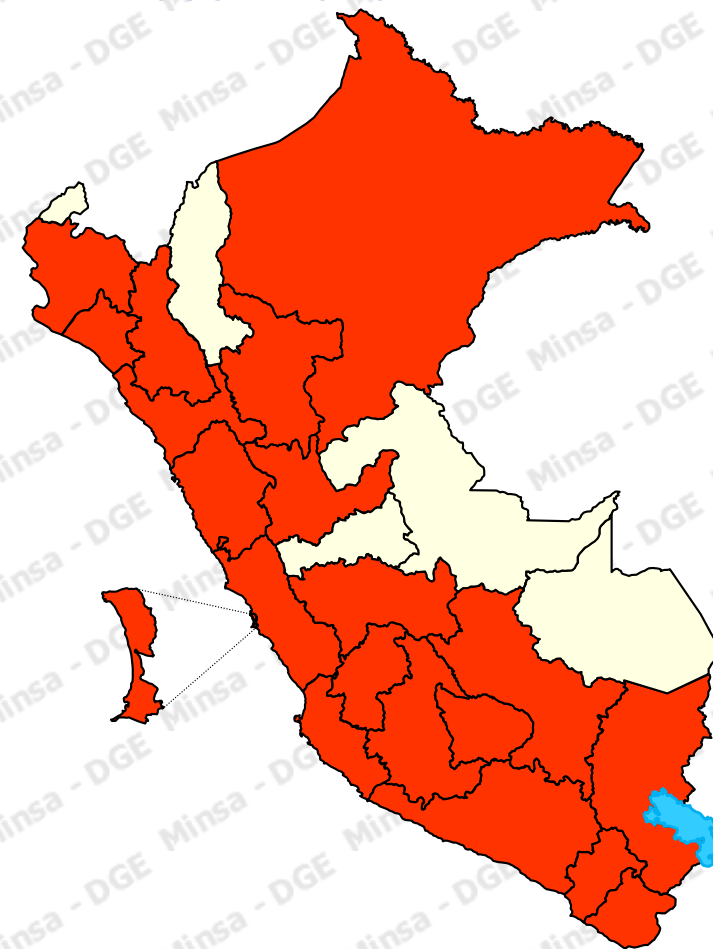


Mortalidad relacionadas Influenza Pandémica A (H1N1) Perú 2009 - 2010 reportada por el MINSA

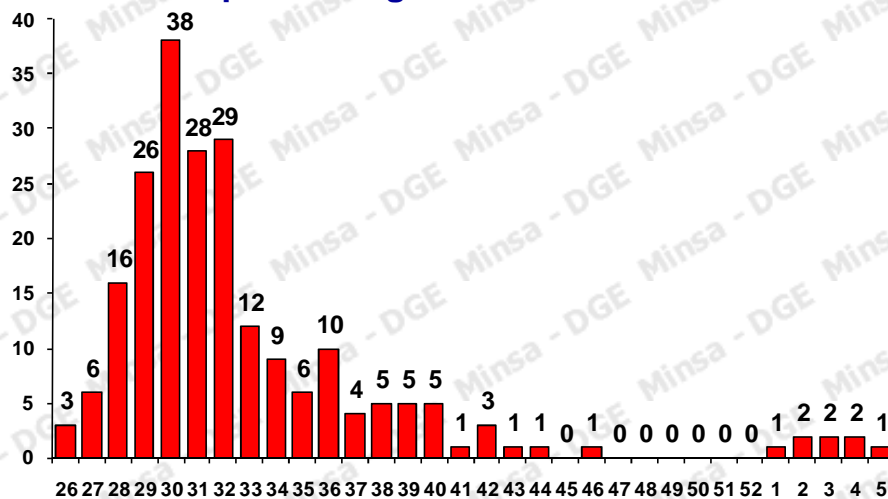


Defunciones* y casos confirmados de Influenza A (H1N1) según departamentos Perú 2009 - 2010

Departamentos	Casos Flu A (H1N1)	Muertes	Muertes x 100 casos confirmados
Moquegua	46	4	8.70
Cajamarca	180	10	5.56
Ica	44	2	4.55
Puno	204	9	4.41
Ayacucho	220	9	4.09
Huancavelica	106	4	3.77
Ancash	433	15	3.46
Huánuco	73	2	2.74
Cusco	484	13	2.69
Tacna	120	3	2.50
Lima	3726	97	2.60
Piura	471	9	1.91
Junín	496	9	1.81
Arequipa	1055	18	1.71
Lambayeque	576	8	1.39
La Libertad	594	7	1.18
Loreto	109	1	0.92
Apurímac	258	2	0.78
San Martín	140	1	0.71
Perú	9580	223	2.33



Número de muertes relacionadas a influenza A (H1N1) según semana epidemiológica de defunción 2009 - 2010



 Departamentos con defunciones

* Defunciones reportadas hasta la SE 10 y verificadas por comisión MINSA

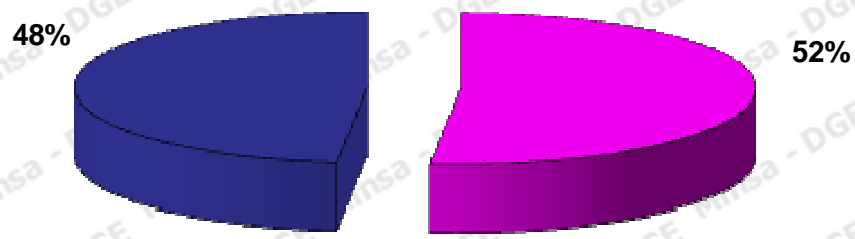
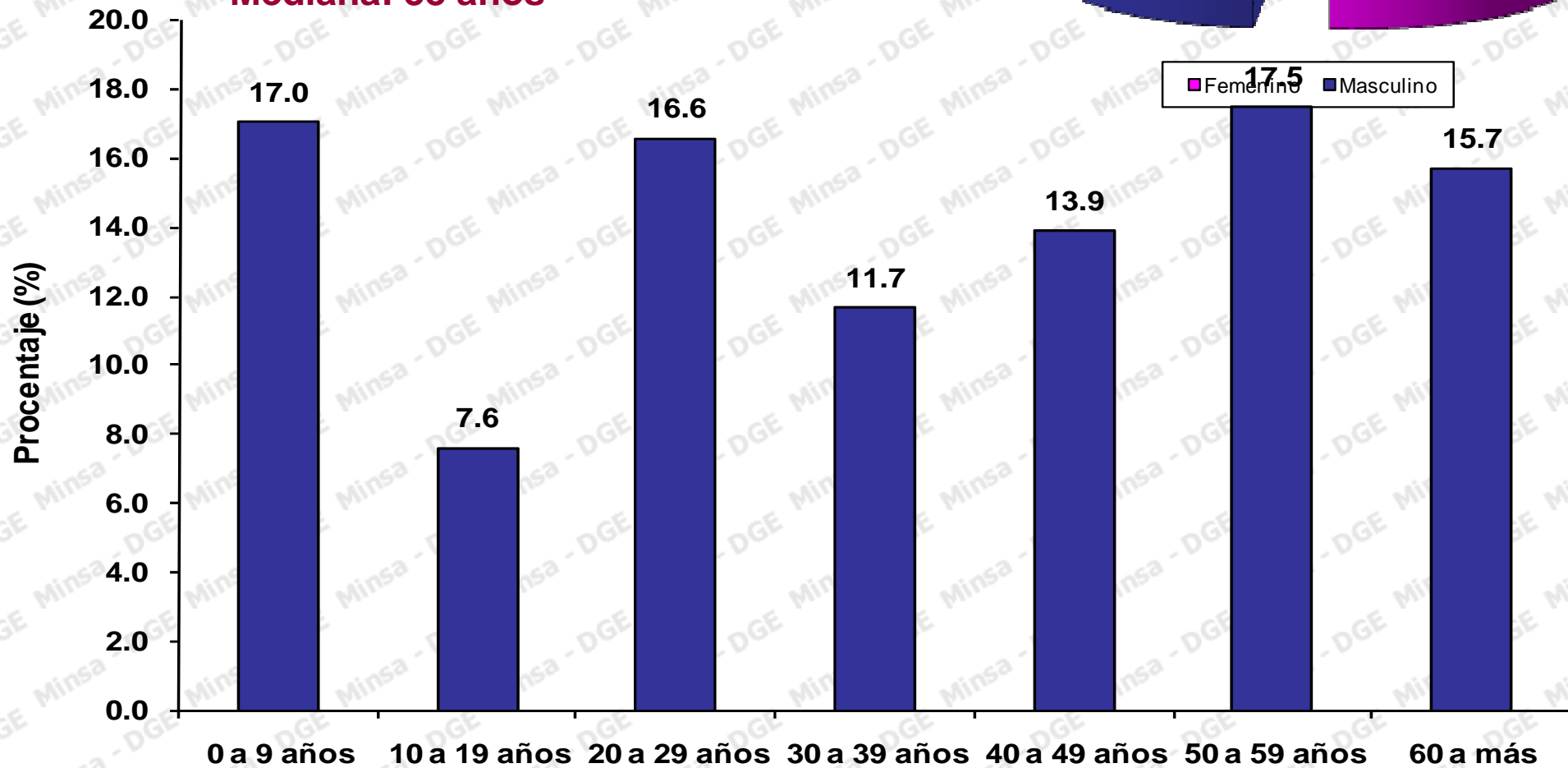


Muertes relacionadas a Influenza A (H1N1) según grupos de edad y sexo Perú 2009 - 2010

Edad promedio: 37,54 años

Rango: De 0 a 91 años

Mediana: 38 años





Comorbilidad y/o condición de riesgo de muertes por influenza A Perú- 2009 - 2010

Respiratorias:

- Asma
- Fibrosis Pulmonar
- Otras

Cardiovasculares:

- Cardiopatías congénitas
- HTA y complicaciones
- Otras

Renales:

- Insuficiencia renal crónica
- Otras

Gestación:

- Gestantes
- Púérperas

Genéticas

- S. Down
- S. Turner, Klinefelter.
- S. Sturgen Weber

Neurológicas

- Epilepsia
- Secuelas AC
- Hidrocefalia
- Retardo mental
- Otras

Metabólicas:

- Obesidad
- Diabetes
- Otras

Comorbilidad y/o condición de riesgo (N= 223)	n	%
Sin comorbilidad ni condición de riesgo	51	22.87
Con comorbilidad o condición de riesgo	172	77.13
Metabólicas	50	22.42
Cardiovasculares	42	18.83
Respiratorias	27	12.11
Neurológicas	19	8.52
Otros	18	8.07
Renales	17	7.62
Gestación y puerperio	17	7.62
Genéticas	18	8.07
Reumatológicas	8	3.59
Cáncer	6	2.69
Infecciosas	5	2.24
Digestivas	5	2.24



Dirección General de Epidemiología

Vigilancia Centinela de las Infecciones Respiratorias Agudas Graves (IRAG)



Departamentos y establecimientos considerados para el presente análisis de la tendencia de las IRAG

Piura

Hospital Jorge Reategui
Hospital Cayetano Heredia

Lambayeque

Hospital Almanzor Aguinaga A.
Hospital La Mercedes

La Libertad

Hospital Regional Docente
Hospital Belen

Ancash

Hospital Víctor Ramos Guardia
Hospital de Apoyo La Caleta

Lima

Hospital Arzobispo Loayza
Hospital de Emergencias Pediátricas
Instituto de Salud del Niño
Hospital María Auxiliadoras
Hospital E. Rebagliati
Hospital Cayetano Heredia



Se incluyen 21 hospitales de las regiones de mayor actividad epidémica

Cusco

Hospital Regional
Hospital Nacional Sur Este

Puno

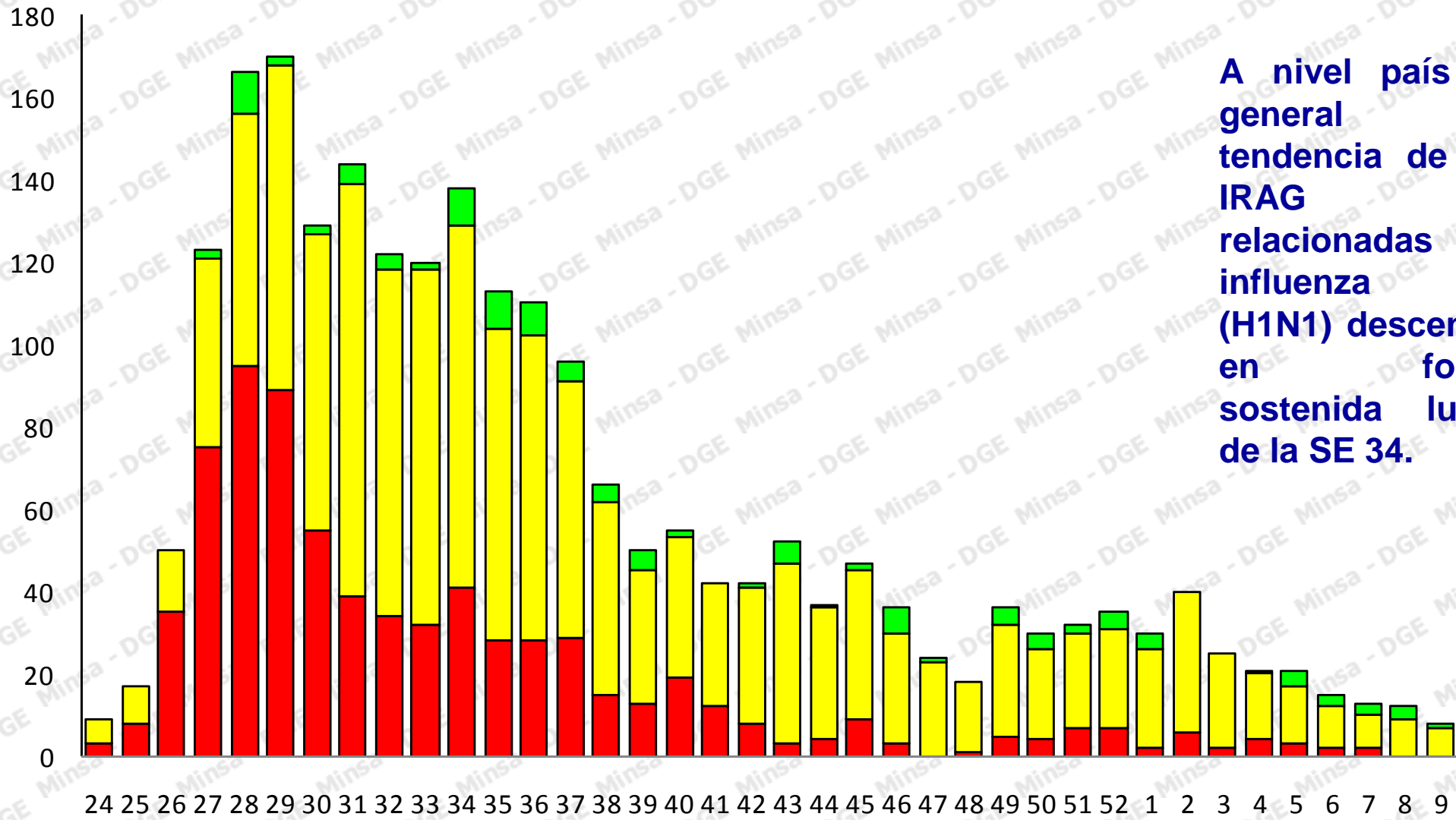
Hospital Carlos Monge
Hospital A. Juli

Arequipa

Hospital Goyeneche
Hospital Honorio Delgado
Hospital C.A.S.E



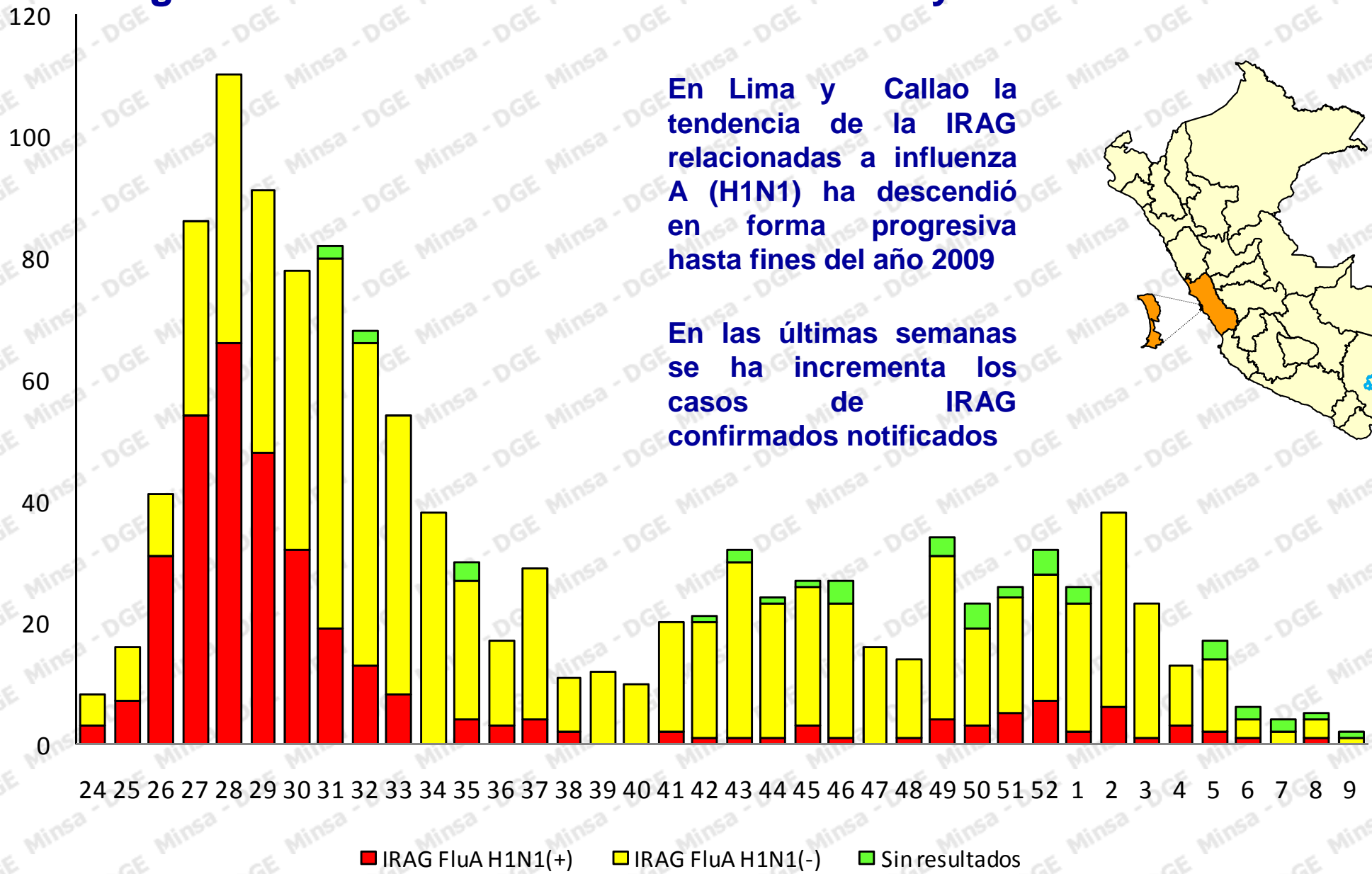
Vigilancia de influenza A (H1N1) : Infección Respiratoria Aguda Grave según semanas de inicios de síntomas Perú 2009-2010



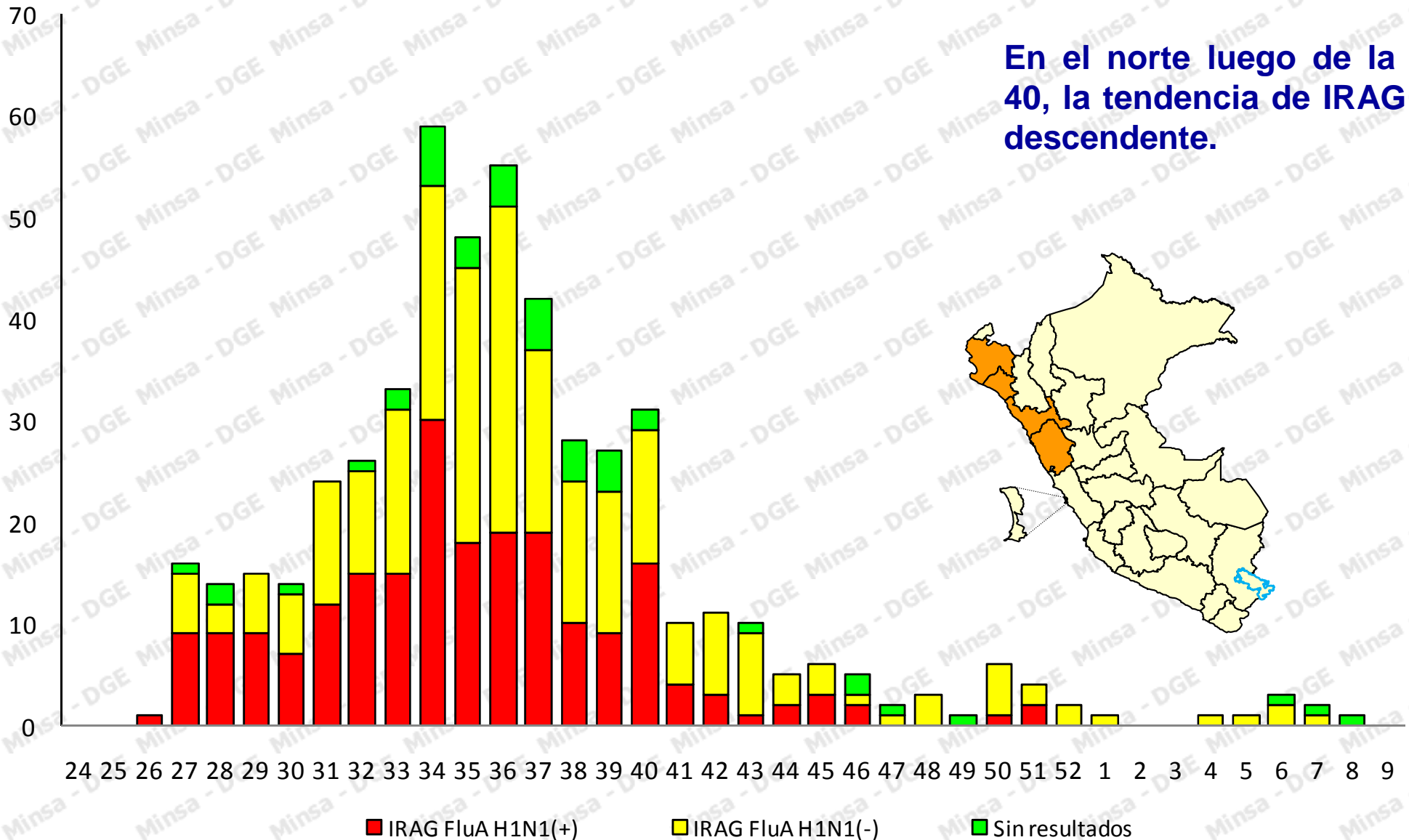
A nivel país en general la tendencia de las IRAG relacionadas a influenza A (H1N1) descendió en forma sostenida luego de la SE 34.

■ Sin resultados
 ■ IRAG FluA H1N1(-)
 ■ IRAG FluA H1N1(+)

Vigilancia de influenza A (H1N1) : Infección Respiratoria Aguda Grave según semana de inicio de síntomas Lima y Callao 2009 – 2010



Vigilancia de influenza A (H1N1) : Infección Respiratoria Aguda Grave según fecha de inicio de síntomas Regiones Norte* Perú 2009 -2010





Vigilancia de influenza A (H1N1) : Infección Respiratoria Aguda Grave según fecha de inicio de síntomas Regiones Sur Perú 2009-2010

