



PERÚ

Ministerio de Salud

Dirección General de Epidemiología

DIRECCIÓN GENERAL DE EPIDEMIOLOGÍA



## Situación de la influenza A (H1N1) 27 de Agosto 2009

	Confirmados	Muertes
En América (1)	110.113	1876
En el Perú (2)	6719	80

Fuente: 1.- OPS : Actualizado al 21 de Agosto

2.- Perú : Casos al 27 de Agosto a las 08:00 hrs. (DGE – RENACE – INS – NMRCO).

\* Muertes: Comunicadas oficialmente por el MINSA



PERÚ

Ministerio de Salud

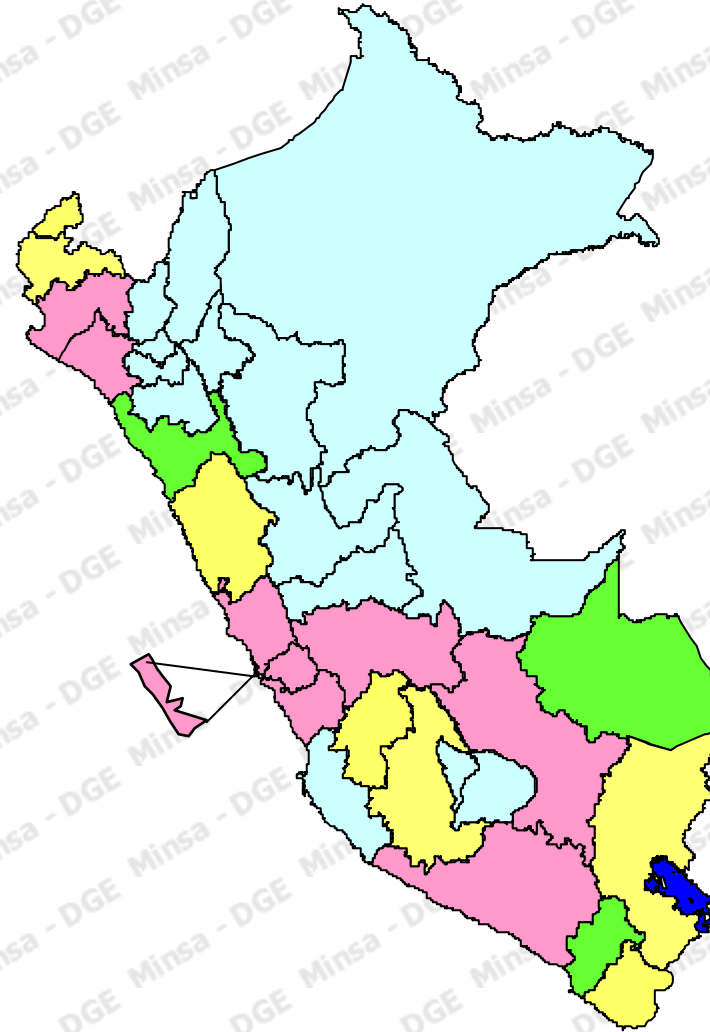
Dirección General de Epidemiología

DIRECCIÓN GENERAL DE EPIDEMIOLOGÍA



## Casos confirmados de Influenza A (H1N1) según población por departamentos Perú 2009

Departamento	Casos	Casos/10000 hab.
Arequipa	733	5.98
Lima	3200	3.46
Junín	404	3.39
Cusco	404	3.27
Lambayeque	373	3.21
Madre de Dios	31	2.80
La Libertad	432	2.65
Moquegua	35	2.02
Ancash	182	1.67
Tumbes	35	1.64
Tacna	45	1.47
Huancavelica	59	1.23
Ayacucho	83	1.21
Piura	210	1.20
Puno	152	1.14
Apurimac	42	0.95
Cajamarca	114	0.80
Huánuco	51	0.65
Pasco	18	0.62
Ucayali	28	0.62
Amazonas	25	0.59
Ica	30	0.42
San Martín	20	0.27
Loreto	13	0.13
<b>Perú</b>	<b>6719</b>	<b>2.39</b>





PERÚ

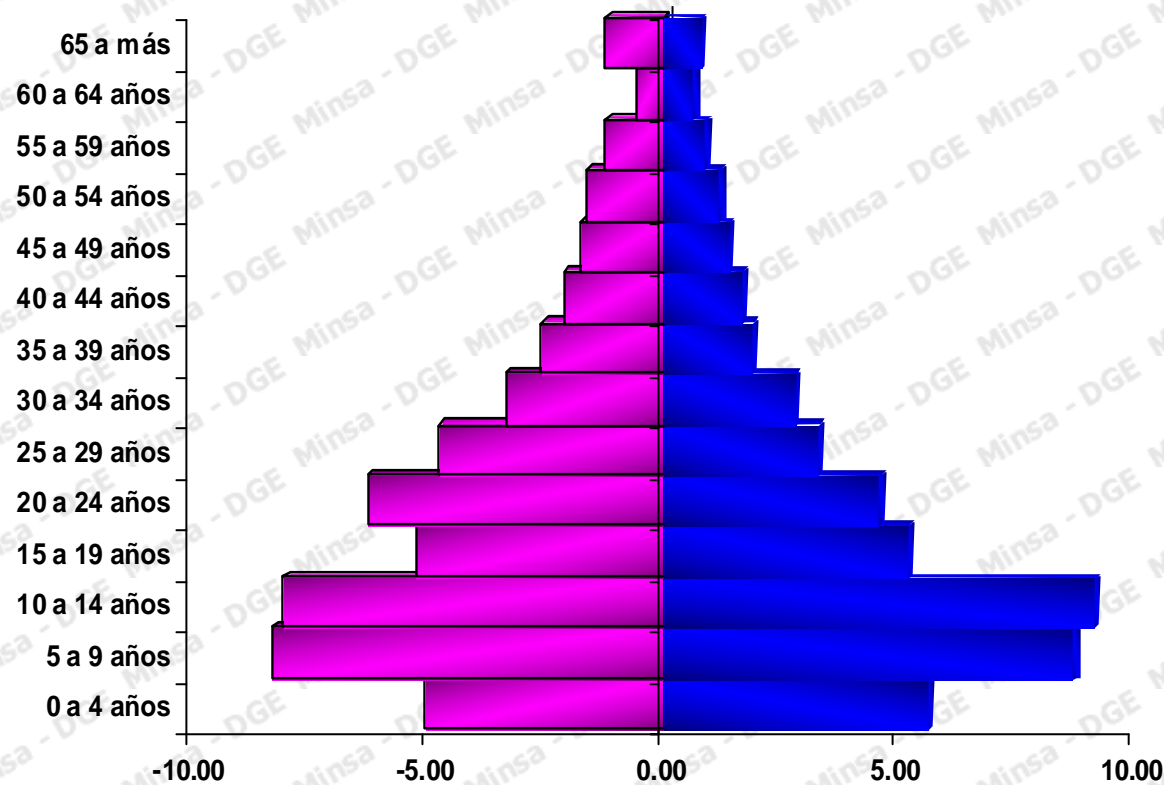
Ministerio de Salud

Dirección General de Epidemiología

DIRECCIÓN GENERAL DE EPIDEMIOLOGÍA



# Casos confirmados de influenza A (H1N1) según sexo Perú 2009



Grupo de edad	Casos	%	% acumulado
0 a 4 años	715	10.67	10.67
5 a 9 años	1139	17.00	27.67
10 a 14 años	1155	17.24	44.90
15 a 19 años	701	10.46	55.36
20 a 24 años	728	10.86	66.23
25 a 29 años	538	8.03	74.26
30 a 34 años	413	6.16	80.42
35 a 39 años	301	4.49	84.91
40 a 44 años	254	3.79	88.70
45 a 49 años	212	3.16	91.87
50 a 54 años	187	2.79	94.66
55 a 59 años	141	2.10	96.76
60 a 64 años	82	1.22	97.99
65 a más	135	2.01	100.00
<b>Total</b>	<b>6701</b>	<b>100.00</b>	

Fuente: RENACE – DGE- INS - NMRC



PERÚ

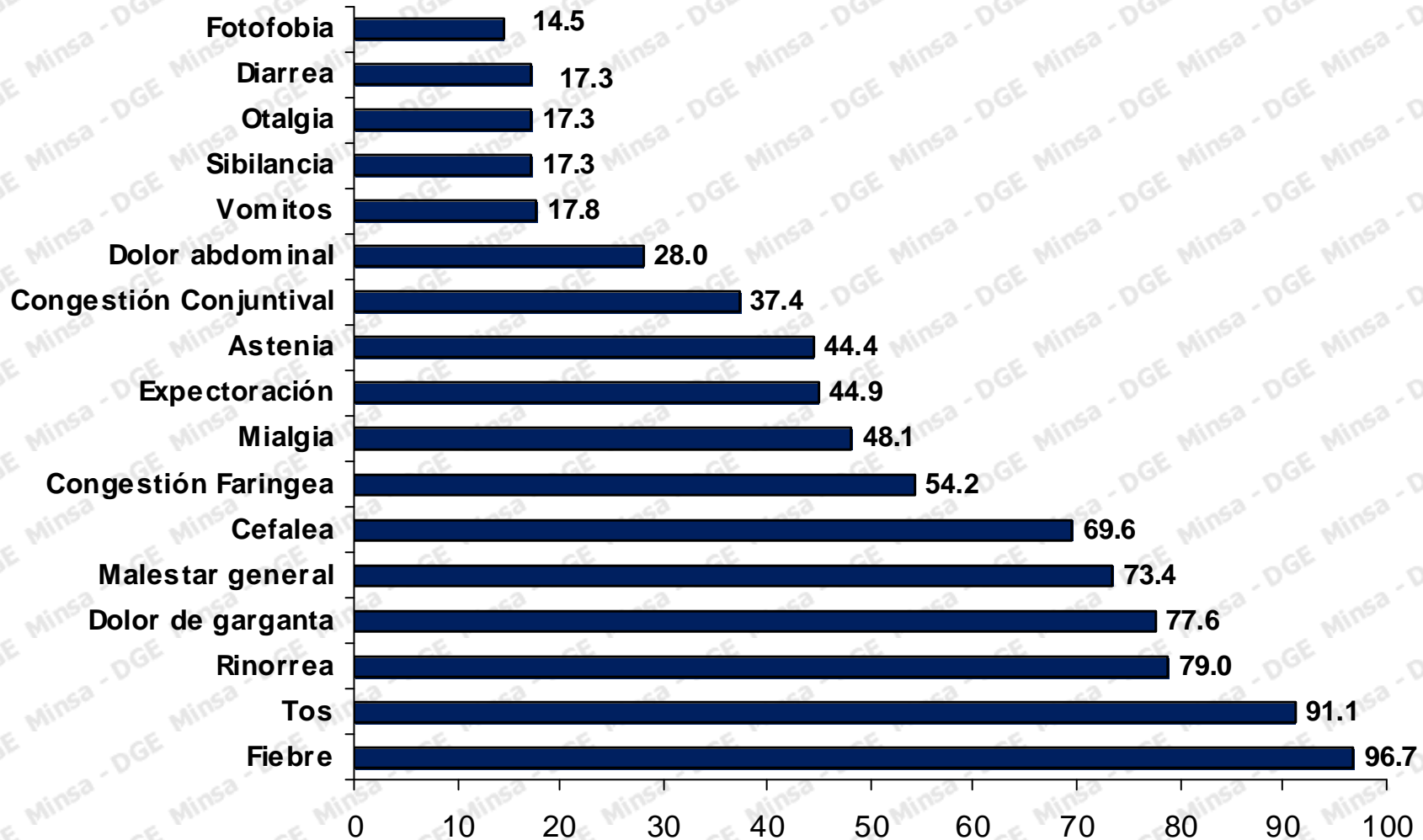
Ministerio de Salud

Dirección General de Epidemiología

DIRECCIÓN GENERAL DE EPIDEMIOLOGÍA



## Característica clínica de influenza A (H1N1) Perú 2009



Fuente: RENACE – DGE- INS



PERÚ

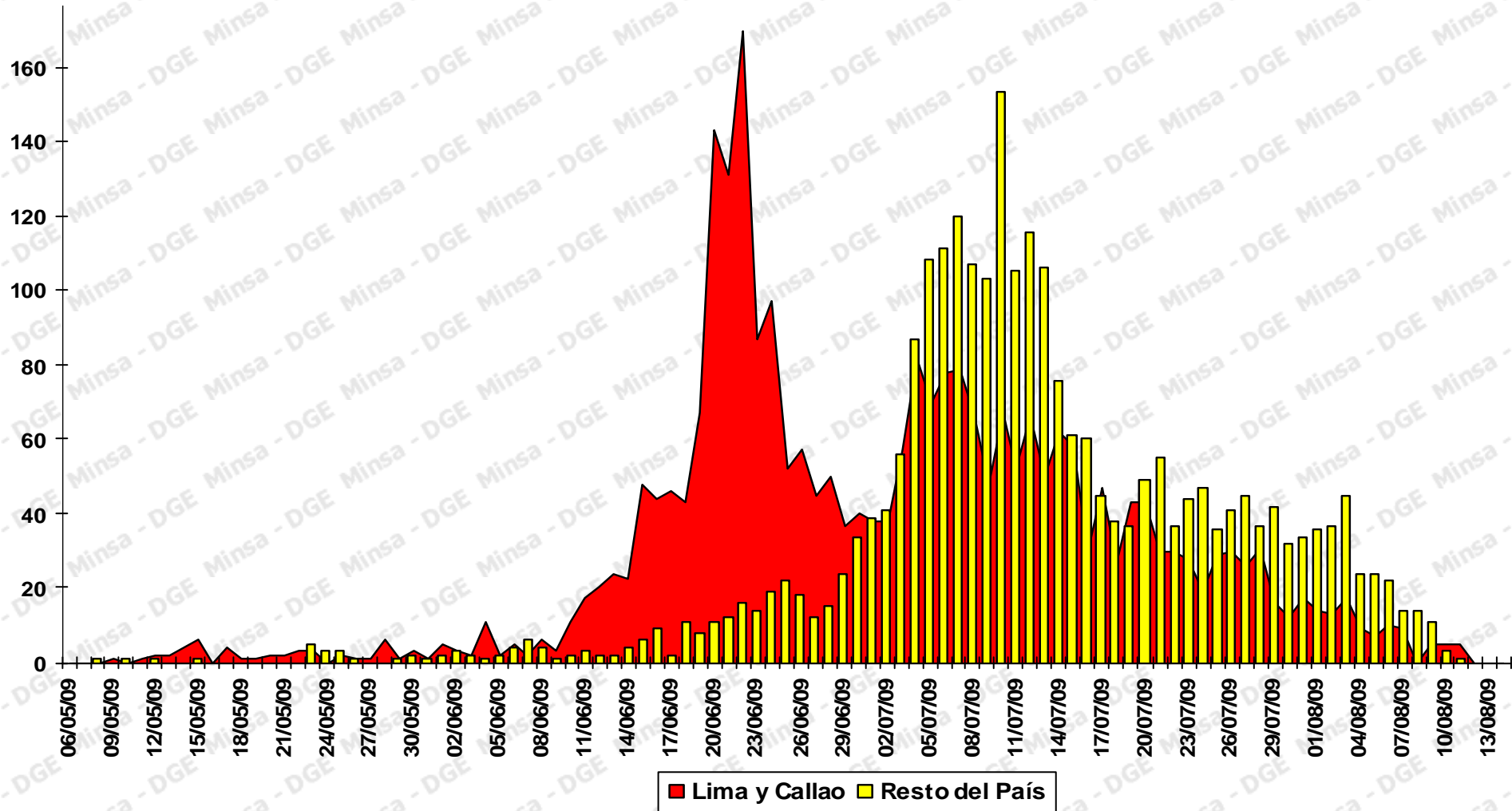
Ministerio de Salud

Dirección General de Epidemiología

DIRECCIÓN GENERAL DE EPIDEMIOLOGÍA



# Curva de tendencia de casos confirmados de influenza A (H1N1) según fecha de inicio de síntomas Perú 2009





PERÚ

Ministerio de Salud

Dirección General de Epidemiología

DIRECCIÓN GENERAL DE  
EPIDEMIOLOGÍA



# Mortalidad relacionada a Influenza Pandémica A (H1N1) Perú 2009



PERÚ

Ministerio de Salud

Dirección General de Epidemiología

DIRECCIÓN GENERAL DE EPIDEMIOLOGÍA

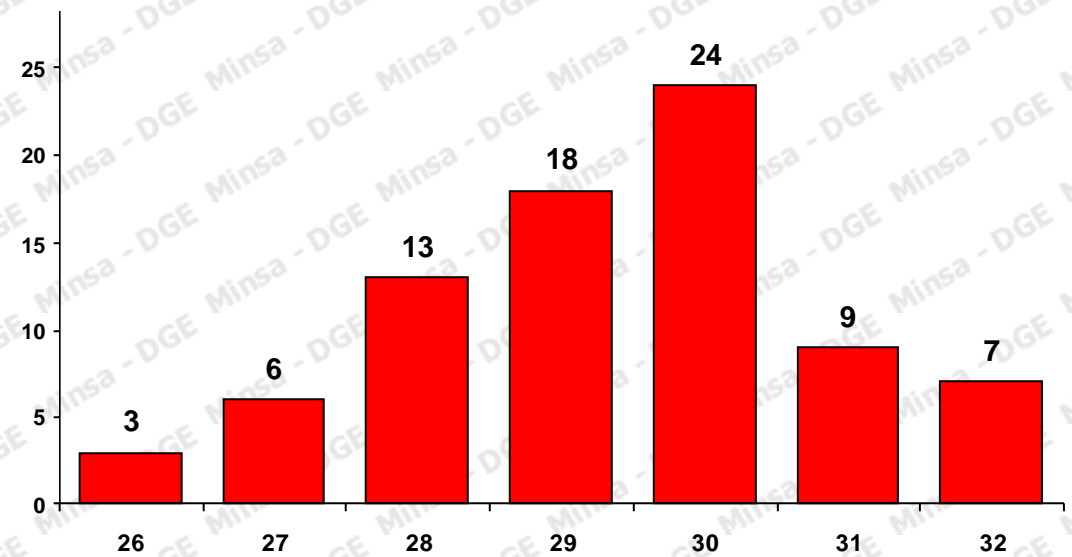


# Mortalidad relacionada a Influenza Pandémica A (H1N1) Perú 2009

Casos de Influenza pandémicas y muertes de IRAG con resultado positivo a Influenza A (H1N1) según departamentos Perú 2009

Departamentos	Casos Flu A (H1N1)	Muertes	Muertes x 100 casos confirmados
Moquegua	35	3	8.57
Tacna	45	2	4.44
Huanuco	51	2	3.92
Huancavelica	59	2	3.39
Cajamarca	109	2	1.83
Arequipa	733	13	1.77
Lambayeque	359	5	1.39
Lima	3195	43	1.35
Puno	152	2	1.32
Ancash	179	2	1.12
Piura	201	1	0.50
Junín	396	1	0.25
Cusco	401	1	0.25
La Libertad	432	1	0.23
<b>Total Perú</b>	<b>6672</b>	<b>80</b>	<b>1.20</b>

Número de muertes relacionadas a influenza A (H1N1) según fecha de defunción - 2009





PERÚ

Ministerio de Salud

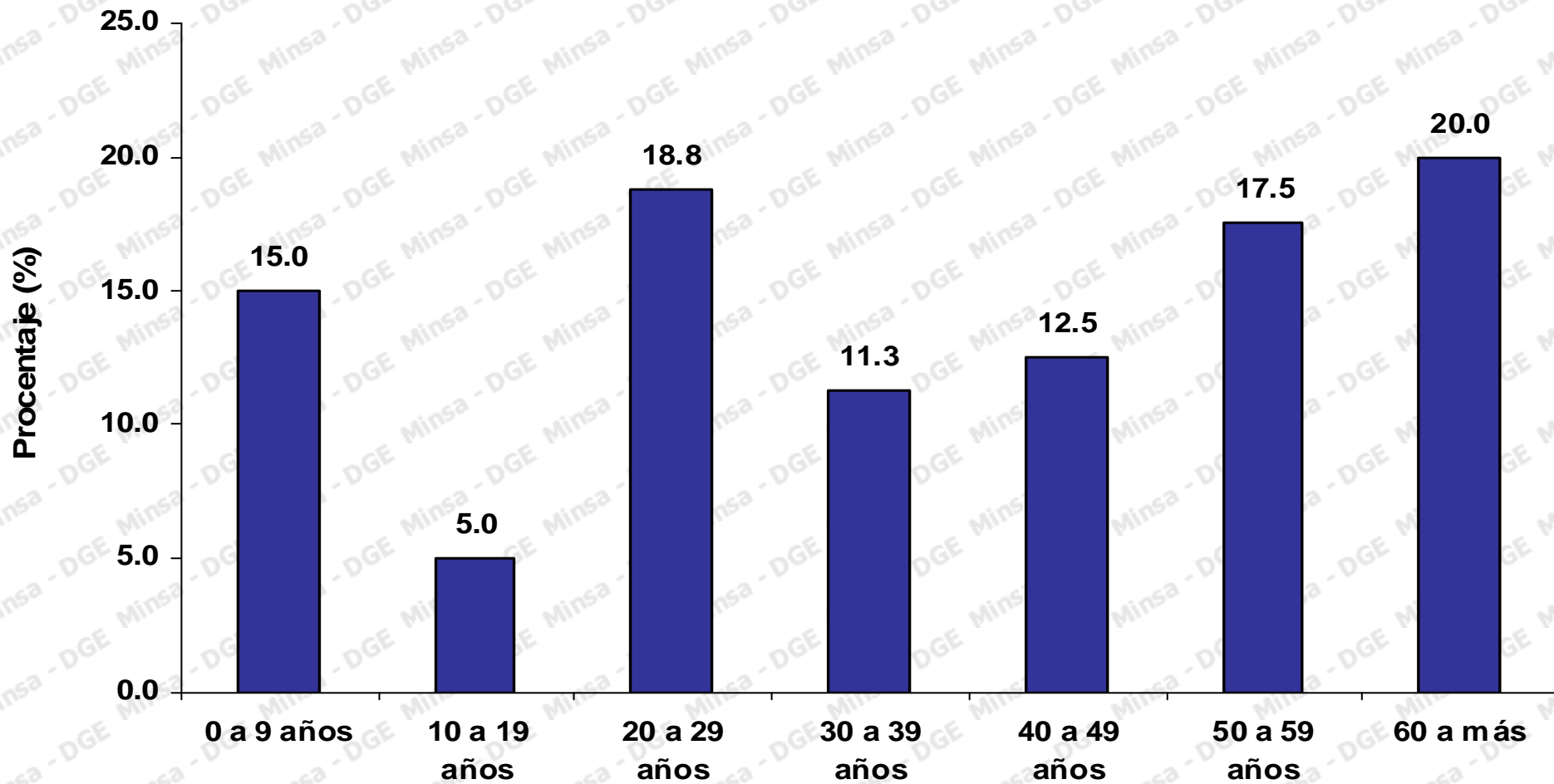
Dirección General de Epidemiología

DIRECCIÓN GENERAL DE EPIDEMIOLOGÍA



## Muertes relacionadas a Influenza A (H1N1) según grupos de edad y sexo. Perú 2009

Edad promedio: 39 años  
Rango: De 0 a 84 años  
Mediana: 38,5 años







PERÚ

Ministerio  
de Salud

Dirección General  
de Epidemiología

DIRECCIÓN GENERAL DE  
EPIDEMIOLOGÍA



## Comorbilidad y/o condición de riesgo de muertes relacionada a influenza A según fecha de inicio de síntomas - 2009

Comorbilidad y/o condición de riesgo (N=80)	n	%
Sin comorbilidad ni condición de riesgo	13	16.25
Con comorbilidad o condición de riesgo	67	83.75
Hipertensión	16	20.00
Obesidad	15	18.75
Enf. Crónicas pulmonares	9	11.25
Cardiopatías	8	10.00
Insuficiencia Renal crónica	8	10.00
Diabetes	7	8.75
Trastornos neurológicos	6	7.50
Síndrome de Down	5	6.25
Gestante	4	5.00
SOB/Asma	3	3.75
Artritis reumatoide	3	3.75
Desnutrición	3	3.75
Cancer	3	3.75
Hidrocefalia	2	2.50
Otros daños	10	12.50



PERÚ

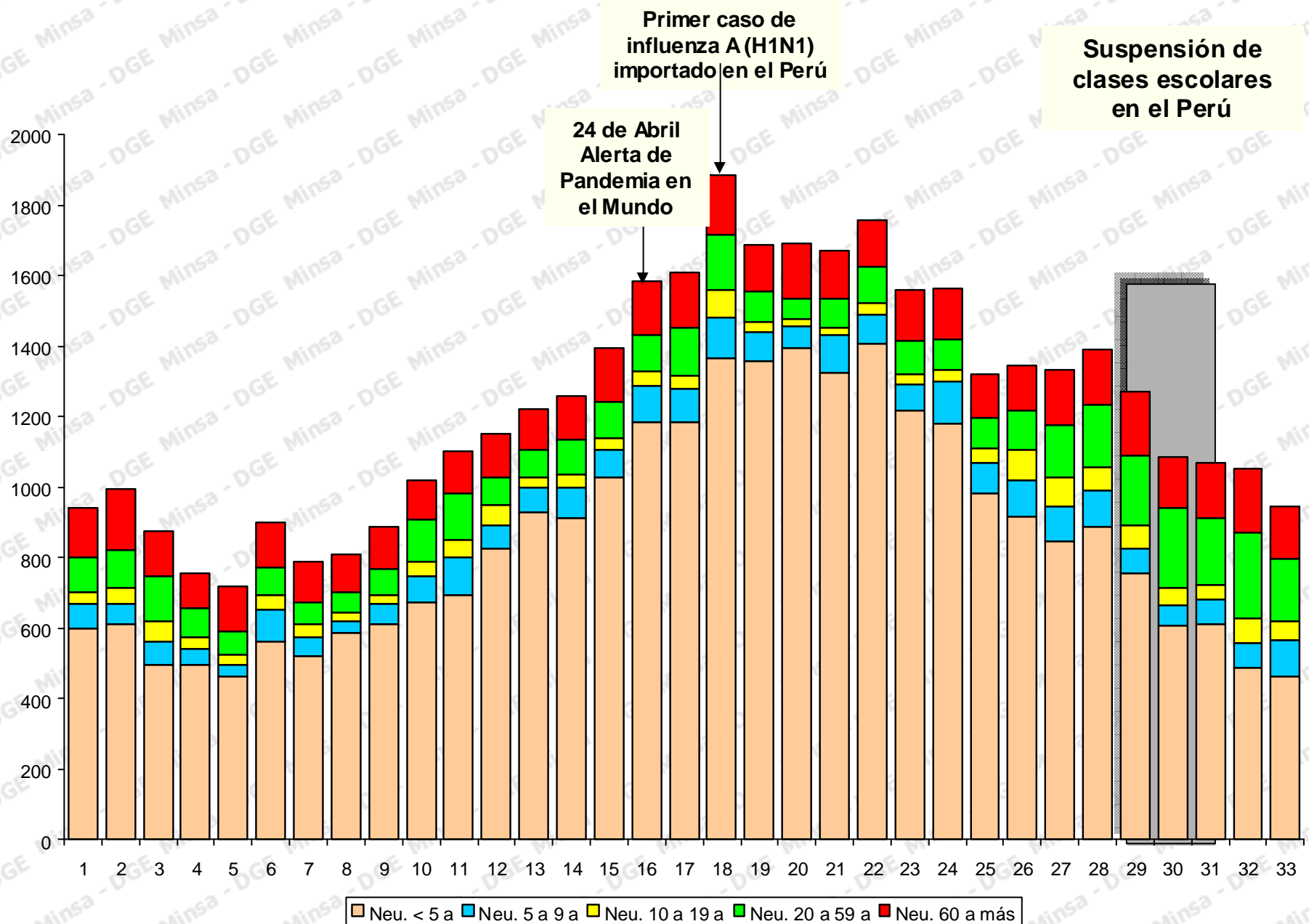
Ministerio de Salud

Dirección General de Epidemiología

DIRECCIÓN GENERAL DE EPIDEMIOLOGÍA



# Tendencia de neumonías según grupos de edad. Perú SE 33 - 2009





PERÚ

Ministerio de Salud

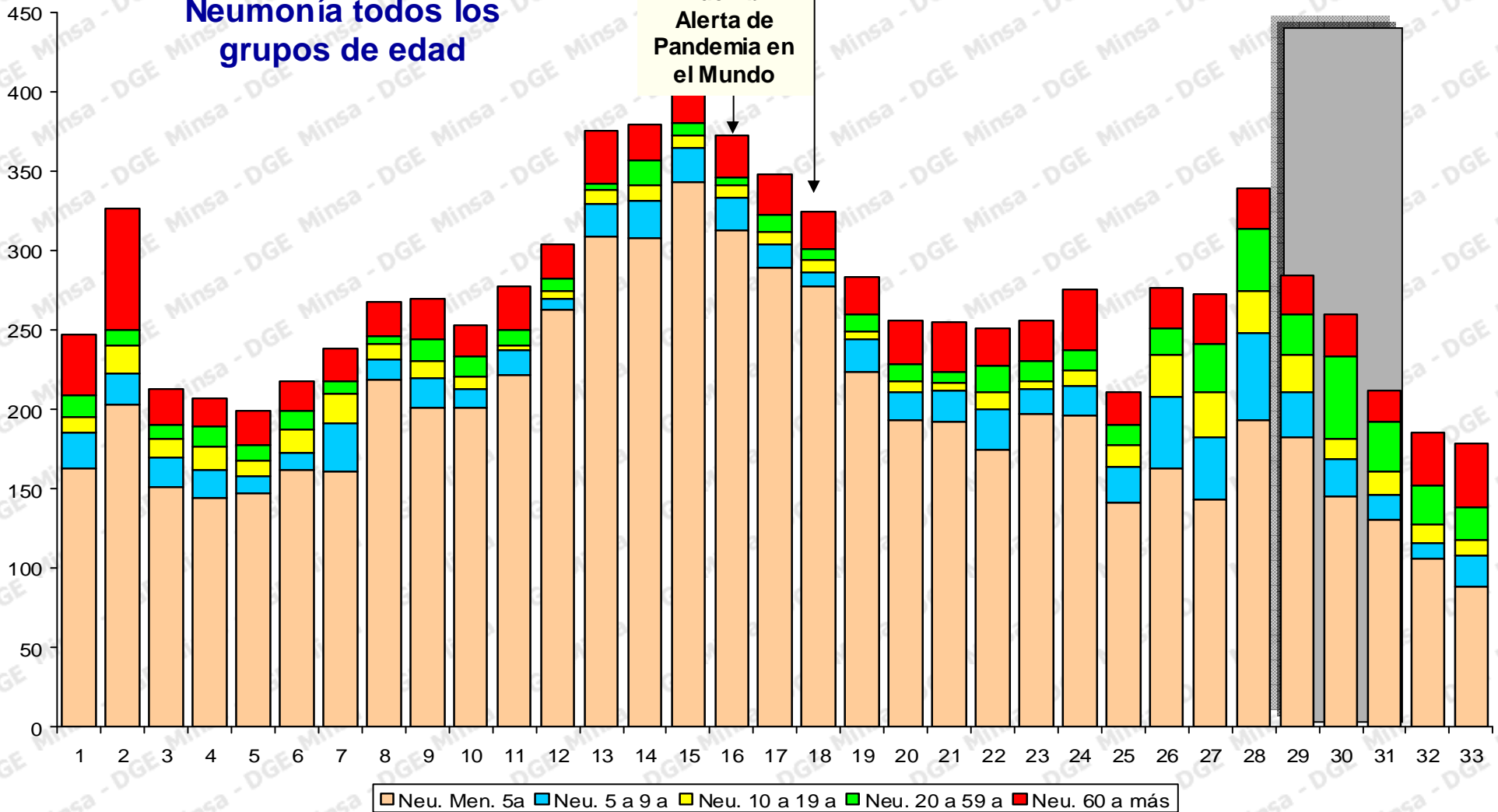
Dirección General de Epidemiología

DIRECCIÓN GENERAL DE EPIDEMIOLOGÍA



# Vigilancia Epidemiológica de las neumonías según grupos de edad Lima y Callao SE 33 - 2009

## Neumonía todos los grupos de edad





PERÚ

Ministerio de Salud

Dirección General de Epidemiología

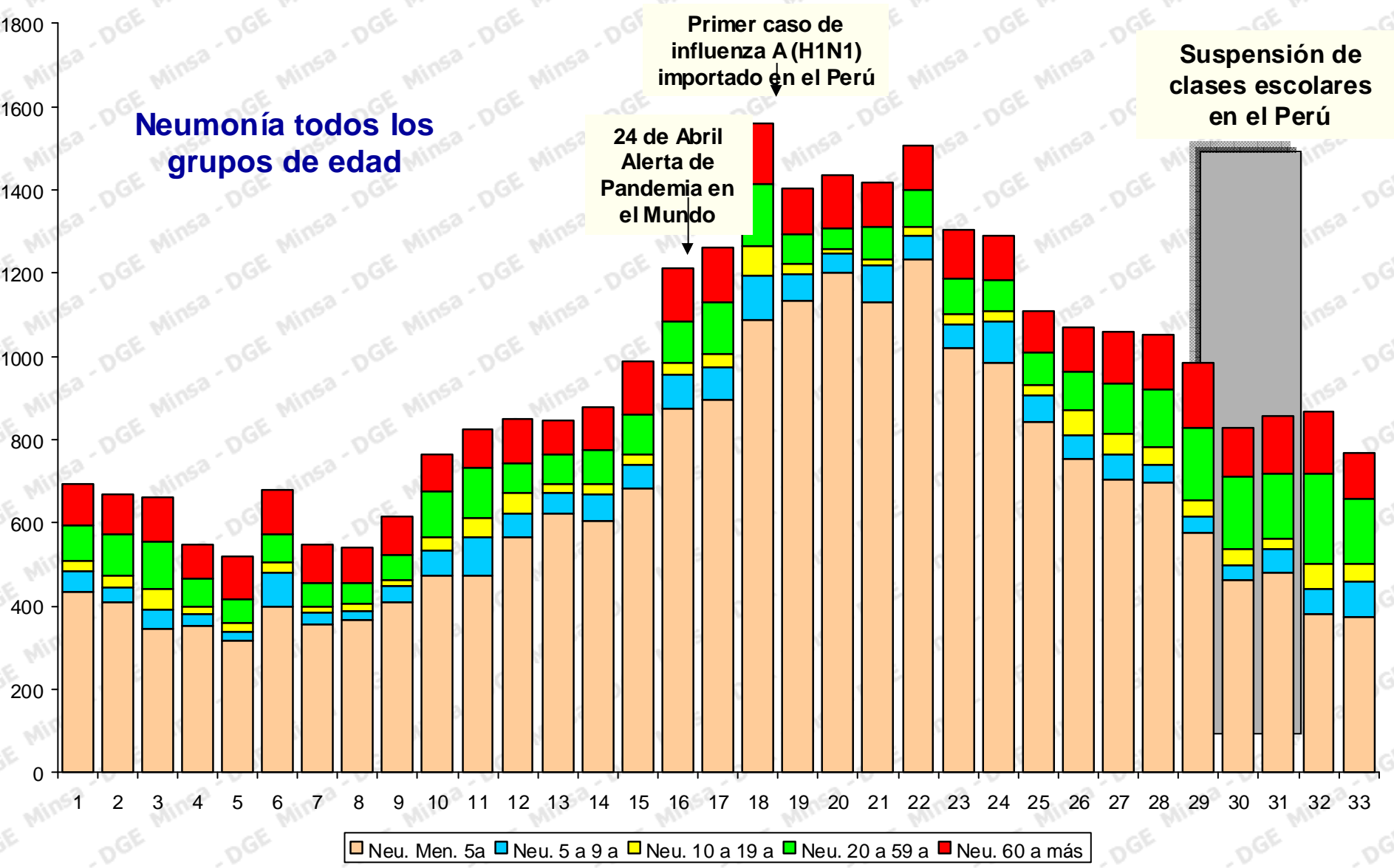
# Vigilancia Epidemiológica de las neumonías

DIRECCIÓN GENERAL DE EPIDEMIOLOGÍA



## según grupos de edad Perú excepto Lima y Callao SE 33 - 2009

**Neumonía todos los grupos de edad**



Neu. Men. 5a
  Neu. 5 a 9 a
  Neu. 10 a 19 a
  Neu. 20 a 59 a
  Neu. 60 a más



PERÚ

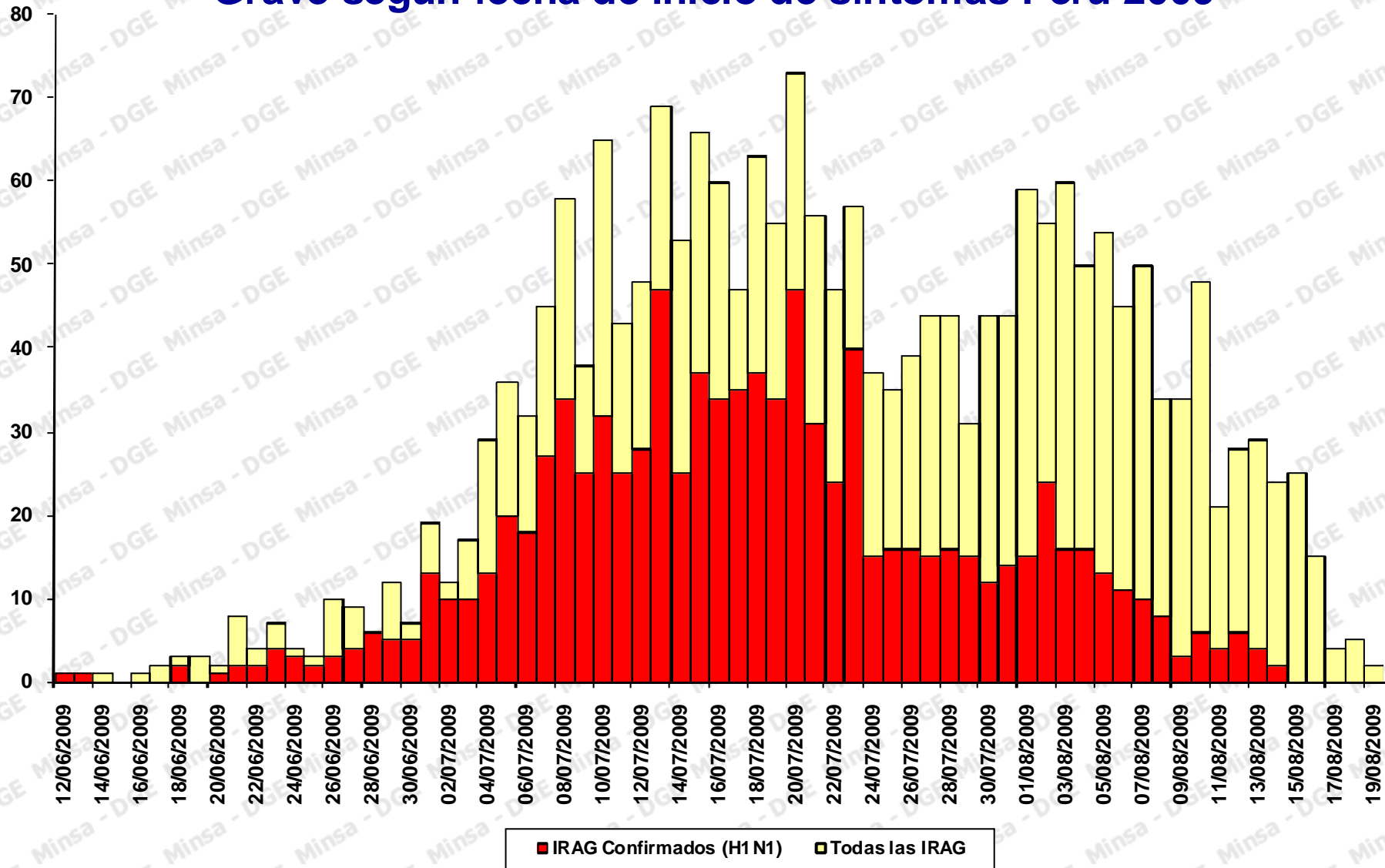
Ministerio de Salud

Dirección General de Epidemiología

DIRECCIÓN GENERAL DE EPIDEMIOLOGÍA



# Vigilancia de influenza A (H1N1) : Infección Respiratoria Aguda Grave según fecha de inicio de síntomas Perú 2009



Fuente: DGE- RENACE – DGE



PERÚ

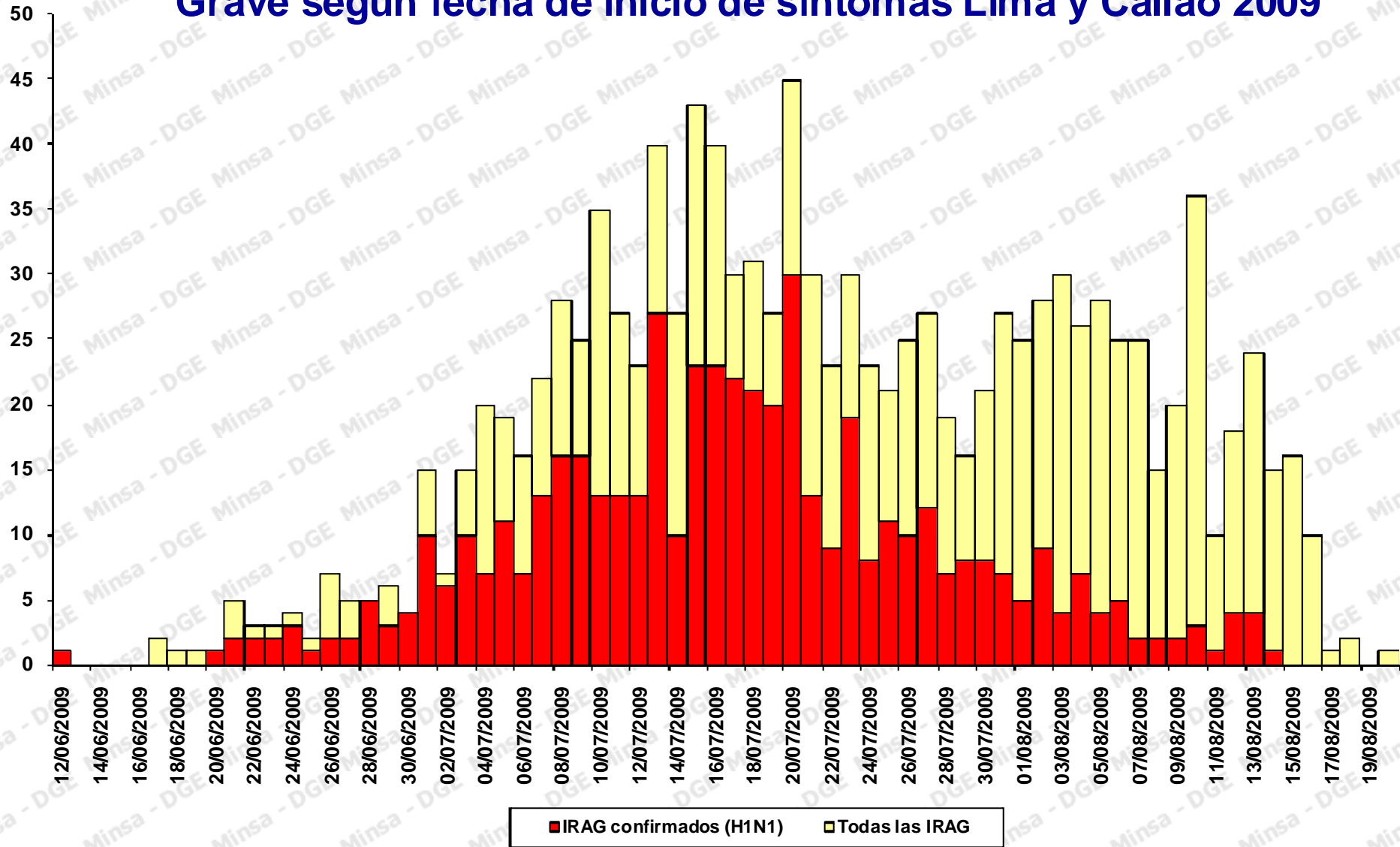
Ministerio de Salud

Dirección General de Epidemiología

DIRECCIÓN GENERAL DE EPIDEMIOLOGÍA



# Vigilancia de influenza A (H1N1) : Infección Respiratoria Aguda Grave según fecha de inicio de síntomas Lima y Callao 2009



Fuente: DGE- RENACE – DGE



PERÚ

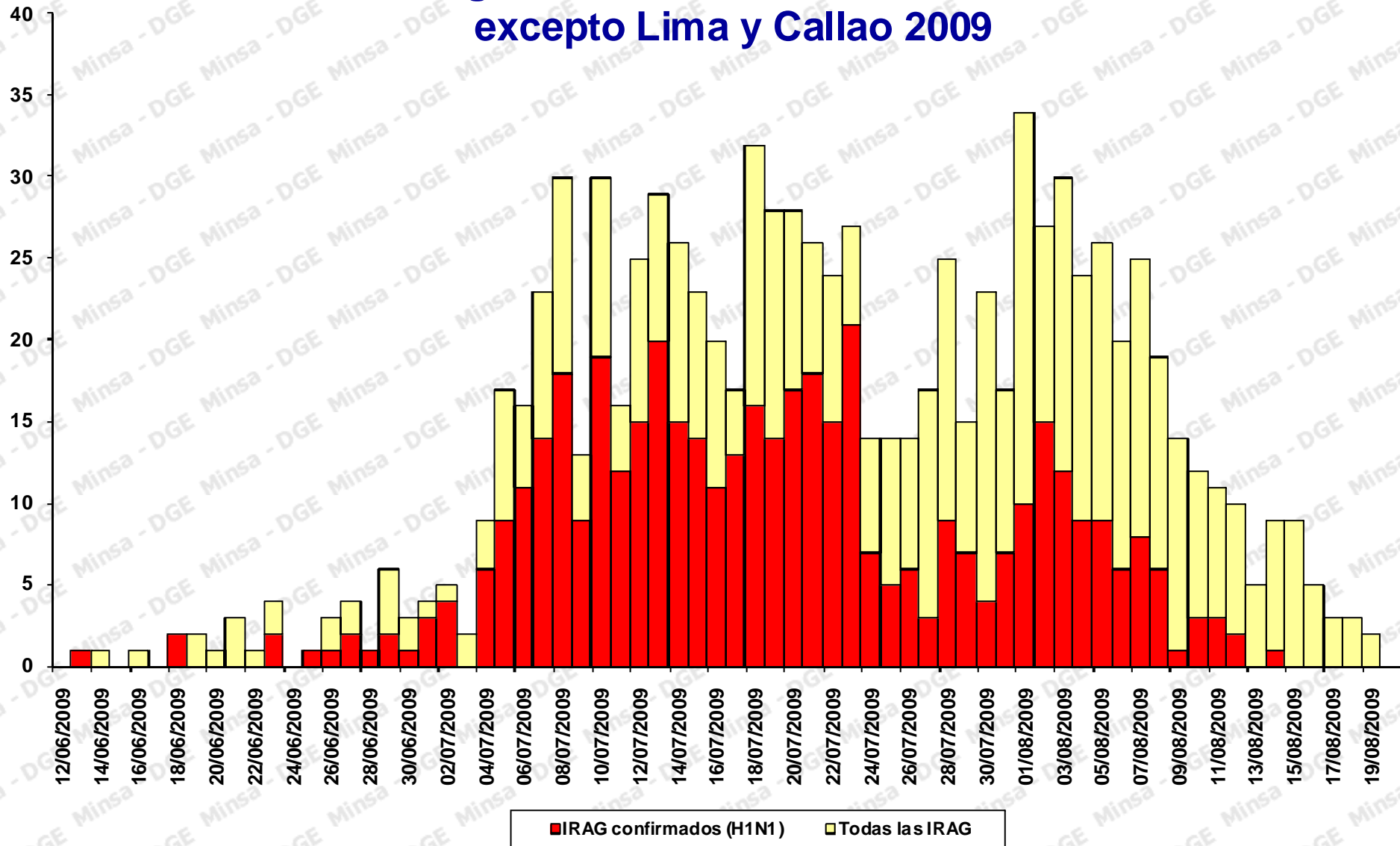
Ministerio de Salud

Dirección General de Epidemiología

DIRECCIÓN GENERAL DE EPIDEMIOLOGÍA



# Vigilancia de influenza A (H1N1) : Infección Respiratoria Aguda Grave según fecha de inicio de síntomas Perú excepto Lima y Callao 2009



Fuente: DGE- RENACE – DGE

**PERÚ****Ministerio  
de Salud****Dirección General  
de Epidemiología**

## Resumen de indicadores cualitativos de monitoreo de la Pandemia Influenza A (H1N1) según regiones Perú 2009 – SE 33

Departamento	Dispersión geográfica	Tendencia	Intensidad	Impacto en los servicios de salud	Semana epidemiológica
Amazonas	Regional	Sin cambio	Baja	Bajo	33
Ancash	Regional	Creciente	Baja	Bajo	33
Apurímac	Regional	Creciente	Moderada	Bajo	33
Arequipa	Regional	Decreciente	Moderada	Moderado	33
Ayacucho	Regional	Creciente	Moderada	Bajo	33
Cajamarca	Regional	Creciente	Moderada	Moderado	33
Cusco	Regional	Decreciente	Moderada	Moderado	33
Huancavelica	Regional	Decreciente	Baja	Bajo	33
Huánuco	Regional	Decreciente	Baja	Bajo	33
Ica	Regional	Creciente	Baja	Bajo	33
Junín	Regional	Creciente	Baja	Bajo	33
La Libertad	Regional	Creciente	Moderado	Bajo	33
Lambayeque	Regional	Decreciente	Baja	Moderado	33
Lima	Generalizada	Sin cambio	Baja	Bajo	33
Loreto	Regional	Decreciente	Baja	Bajo	33
Madre de Dios	Regional	Decreciente	Baja	Bajo	33
Moquegua	Regional	Creciente	Moderada	Moderado	33
Pasco	Regional	Sin cambio	Moderada	Bajo	33
Piura	Regional	Decreciente	Baja	Moderado	33
Puno	Regional	Creciente	Moderada	Moderado	33
San Martín	Regional	Decreciente	Baja	Bajo	33
Tacna	Regional	Creciente	Baja	Bajo	33
Tumbes	Regional	Sin cambio	Baja	Moderado	33
Ucayali	Regional	Creciente	Moderada	Bajo	33
<b>Perú</b>	<b>Generalizada</b>	<b>Decreciente</b>	<b>Moderada</b>	<b>Bajo</b>	<b>33</b>