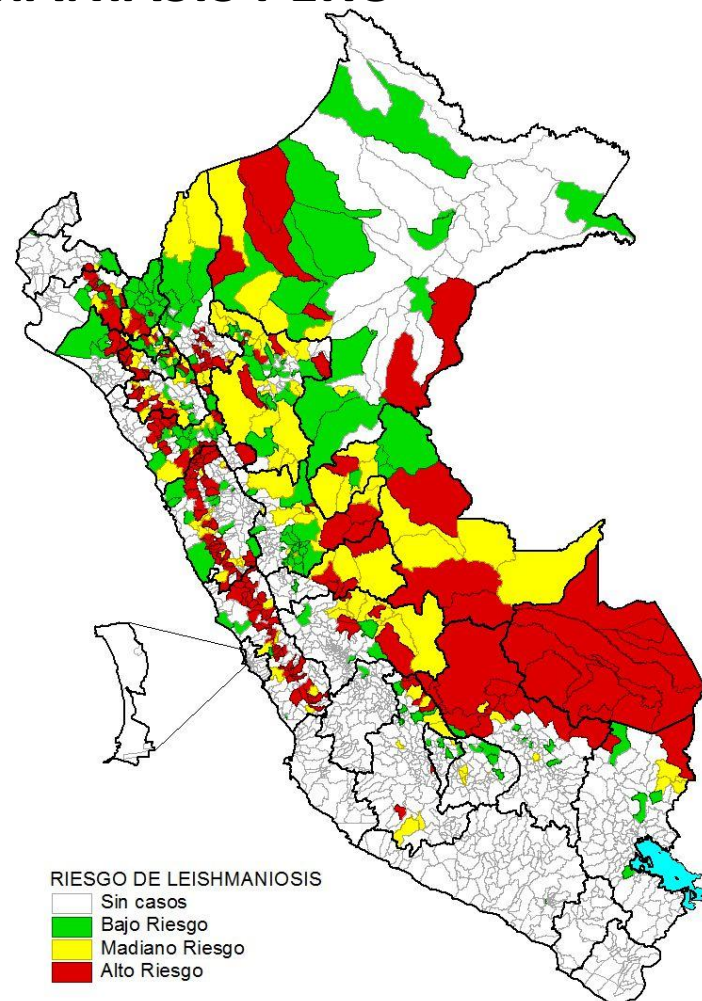


# ZONAS DE RIESGO DE LEISHMANIASIS PERÚ

Los mosquitos que transmiten la Leishmaniasis son conocidos como “titira” o “manta blanca” y se encuentran en los valles interandinos de los departamentos de Piura, Cajamarca, Ancash, Lima, así como en los valles orientales de San Martín, Huánuco, Junín, Cusco, Apurímac, Huancavelica, Puno y Madre de Dios.

## Que hacer para evitar enfermarse?

- Usa repelentes que contengan DEET (dietiltoluamida), camisas y pantalones de manga larga.
- Evita exponerse entre 5pm a 8 am (horas de mayor picadura)
- Usa mosquiteros que pueden estar o no impregnados con insecticidas.
- Permanece en lugares protegidos con mallas en ventanas y puertas.
- En caso de presentar heridas en brazos, piernas, cara y otras partes del cuerpo conocidas como “uta” que no se curan fácilmente, acude al establecimiento de salud más cercano.



Actualmente los focos activos de transmisión de la enfermedad de leishmaniasis son las provincias de Bolívar, Patate (La Libertad), Callejón de Huaylas y Conchucos (Ancash) y Urubamba (Cusco), Valle del Huallaga (San Martín) Huánuco, Puno, Huancavelica, principalmente .