

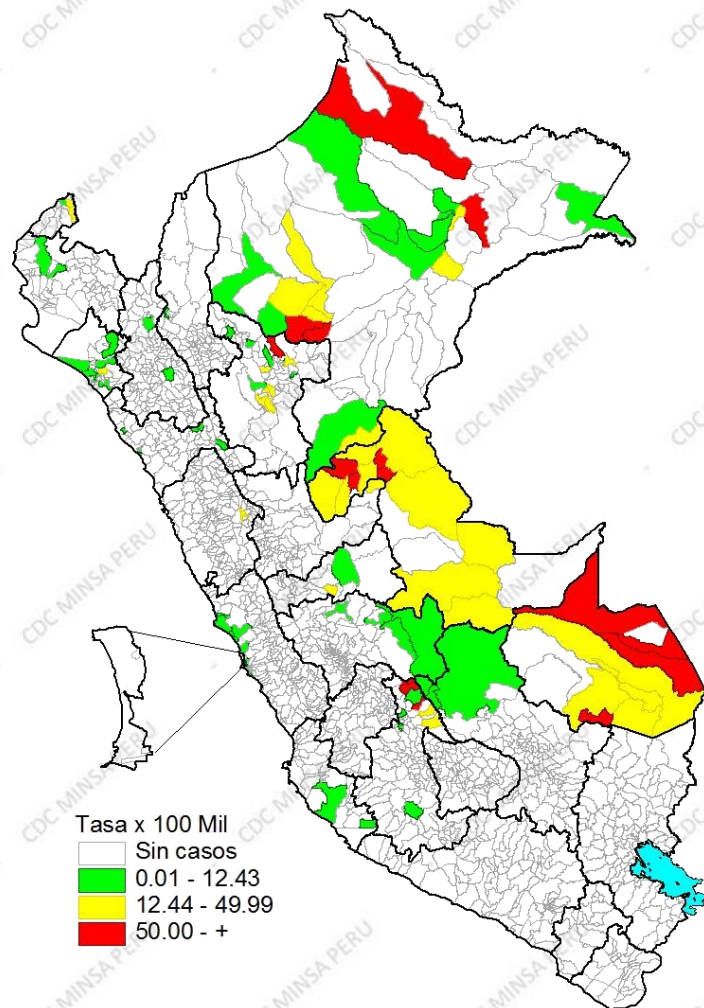


PERÚ

Ministerio de Salud

Centro Nacional de Epidemiología, Prevención y Control de Enfermedades

# Mapa de Leptospirosis por distritos Perú 2017\*

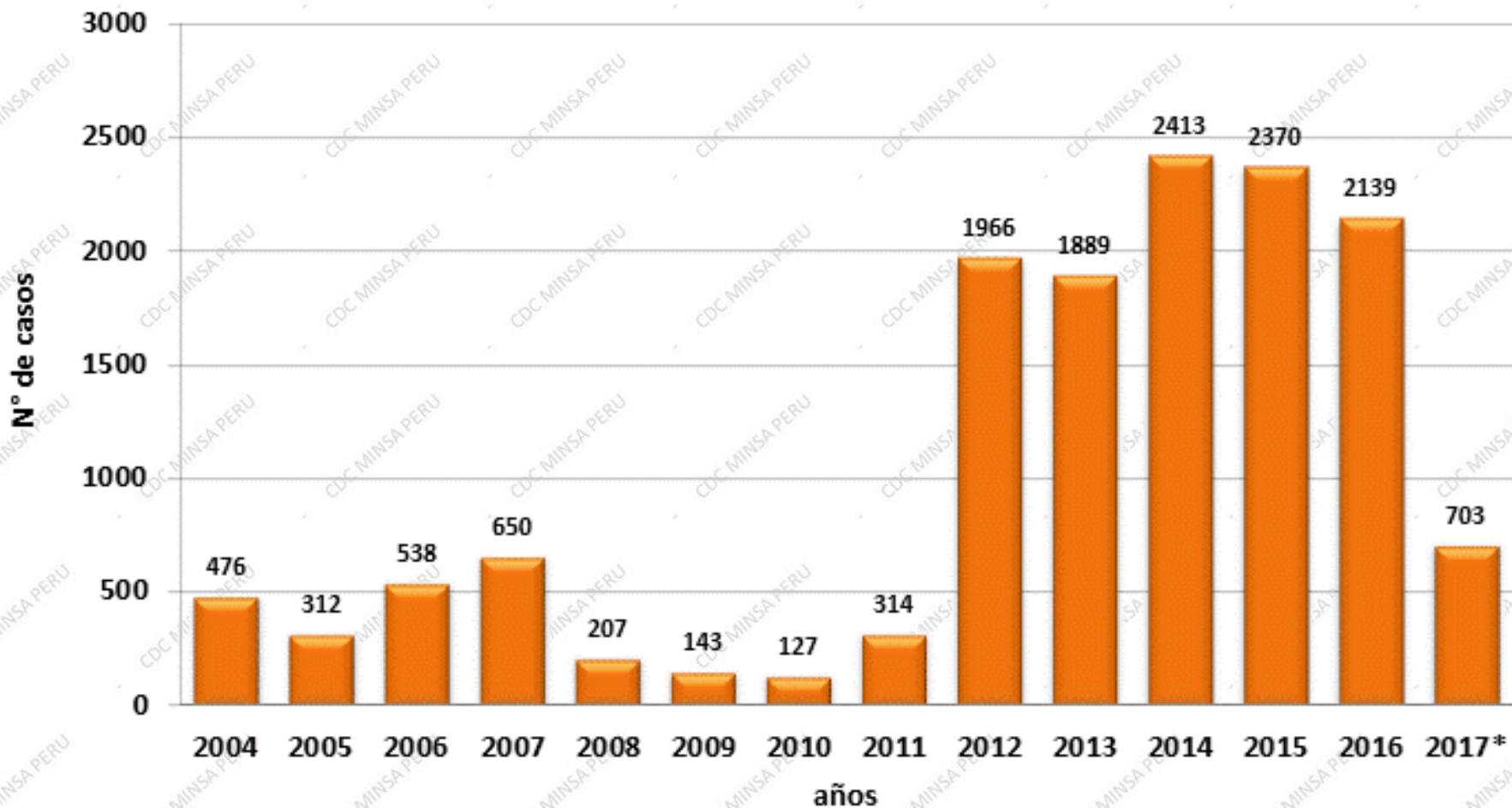


FUENTE : Centro Nacional de Epidemiología, Prevención y Control de Enfermedades - MINSA

(\*) Hasta la SE 09 del 2017



# N° de casos (Confirmados + Probables) de Leptospirosis por años Perú 2004 – 2017\*



FUENTE : Centro Nacional de Epidemiología, Prevención y Control de Enfermedades - MINSA

(\*) Hasta la SE 09 del 2017



# Leptospirosis según departamentos

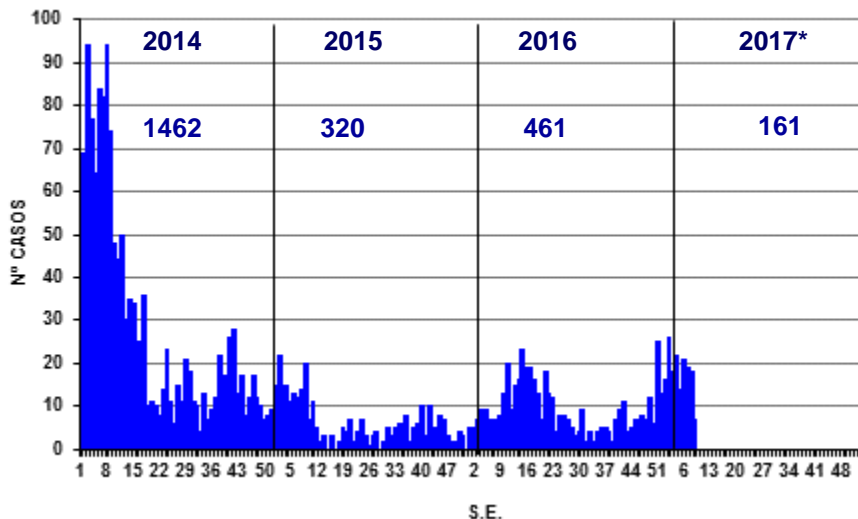
## Perú años 2004 – 2016 y 2017\*

DEPARTAMENTOS	AÑOS													
	2004	2005	2006	2007	2008	2009	2010	2011	2012	2013	2014	2015	2016	2017*
LORETO	278	190	241	396	38	38	20	165	1730	1282	1468	320	468	161
MADRE DE DIOS	16	19	33	104	36	30	43	15	1	15	367	1511	1001	69
UCAYALI	126	51	53	28	17	12	5	28	83	19	34	25	89	296
SAN MARTIN	2	2	7	0	0	2	2	1	39	344	183	53	51	29
AYACUCHO	0	0	29	37	26	4	6	29	7	53	72	75	258	75
TUMBES	0	0	1	0	0	2	2	24	20	53	79	186	30	9
CUSCO	0	0	66	16	28	25	7	19	22	12	17	8	66	5
LIMA	28	0	42	31	6	6	14	6	6	28	32	28	25	16
HUANUCO	22	37	26	21	18	16	7	9	1	7	5	6	20	1
LAMBAYEQUE	1	4	12	4	3	5	1	5	0	10	10	66	27	17
PIURA	3	4	3	1	3	3	0	1	1	7	66	31	8	2
AMAZONAS	0	1	1	0	2	0	1	0	35	5	36	22	12	1
LA LIBERTAD	0	1	1	5	5	0	3	4	10	32	11	4	23	9
CAJAMARCA	0	1	2	2	21	0	5	4	7	7	8	11	28	2
JUNIN	0	1	6	3	2	0	7	1	3	9	14	9	20	5
ANCASH	0	0	3	1	0	0	1	1	1	3	4	6	3	1
PASCO	0	1	2	0	0	0	0	0	0	2	1	4	3	3
PUNO	0	0	7	0	1	0	0	0	0	0	0	2	1	0
APURIMAC	0	0	2	0	0	0	3	1	0	0	1	1	1	0
CALLAO	0	0	1	0	0	0	0	1	0	1	2	0	0	0
MOQUEGUA	0	0	0	0	0	0	0	0	0	0	3	1	1	0
ICA	0	0	0	0	0	0	0	0	0	0	0	1	1	2
HUANCAVELICA	0	0	0	0	1	0	0	0	0	0	0	0	2	0
AREQUIPA	0	0	0	1	0	0	0	0	0	0	0	0	1	0
TACNA	0	0	0	0	0	0	0	0	0	0	0	0	0	0
<b>Total general</b>	<b>476</b>	<b>312</b>	<b>538</b>	<b>650</b>	<b>207</b>	<b>143</b>	<b>127</b>	<b>314</b>	<b>1966</b>	<b>1889</b>	<b>2413</b>	<b>2370</b>	<b>2139</b>	<b>703</b>

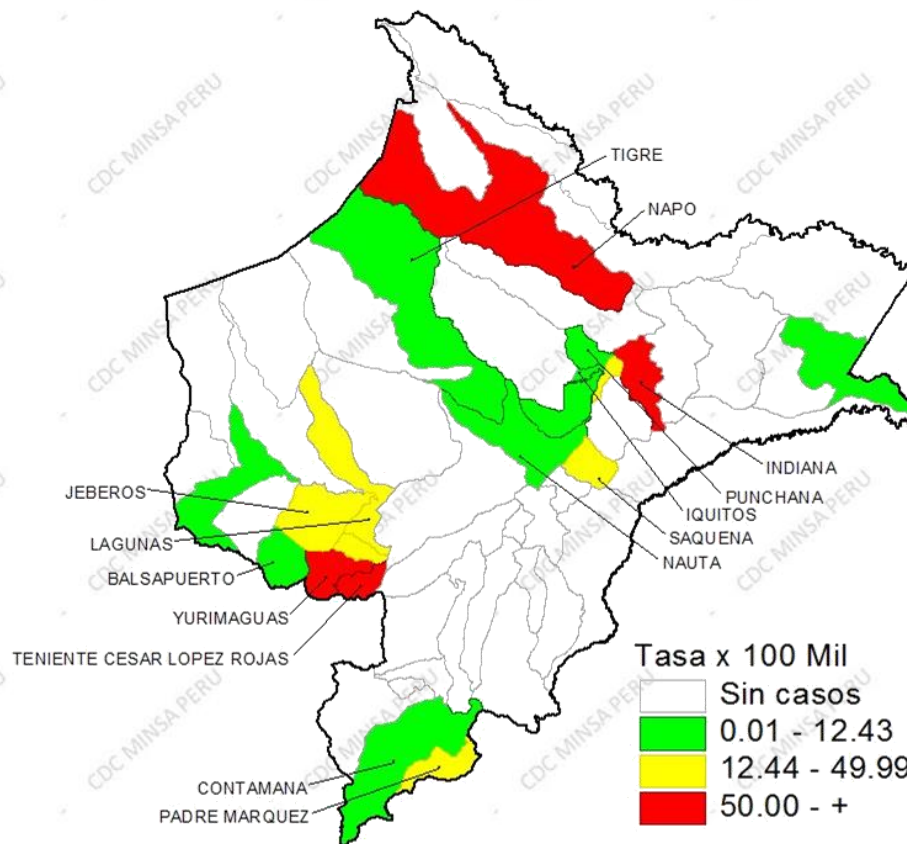


# LEPTOSPIRA: Departamento de Loreto 2017\*

### Curva de casos de Leptospira. Loreto 2014 – 2017\*



### Mapa de incidencia Loreto 2017\*

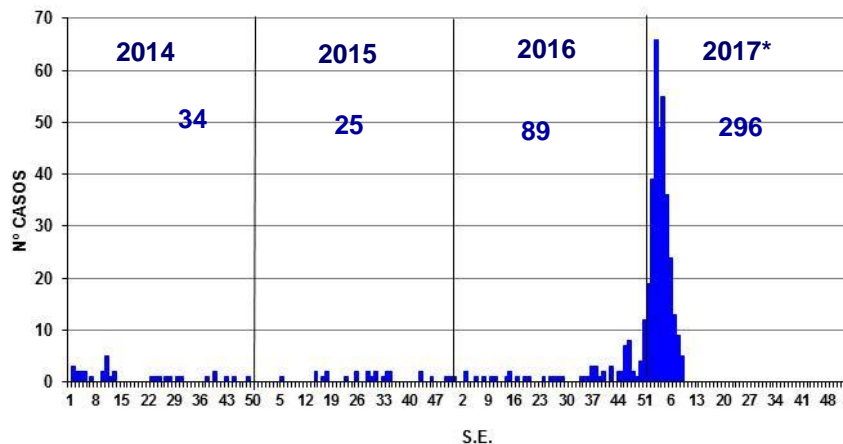


### Casos de Leptospira por años Loreto 2013\* – 2017\*

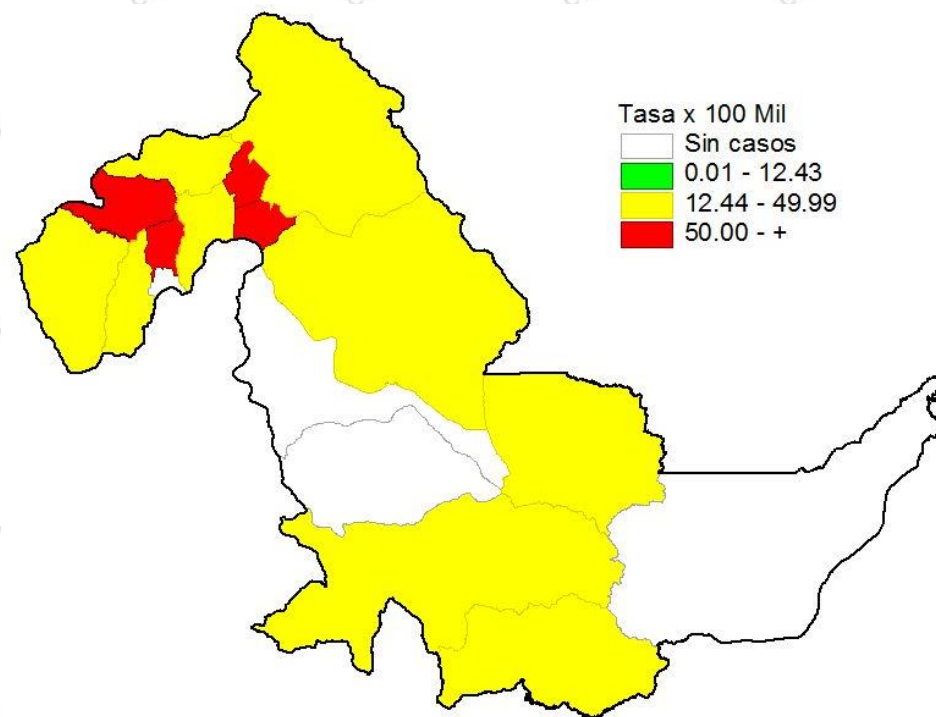
Tipo Dx	2,013	2,014	2,015	2,016	2,017
Confirmados	221	692	74	33	53
Probables	0	0	63	26	108
<b>Notificados</b>	<b>221</b>	<b>692</b>	<b>137</b>	<b>59</b>	<b>161</b>

# LEPTOSPIRA: Departamento de Ucayali 2017\*

Curva de casos de Leptospira. Ucayali 2014 – 2017\*



Mapa de incidencia Ucayali 2017\*

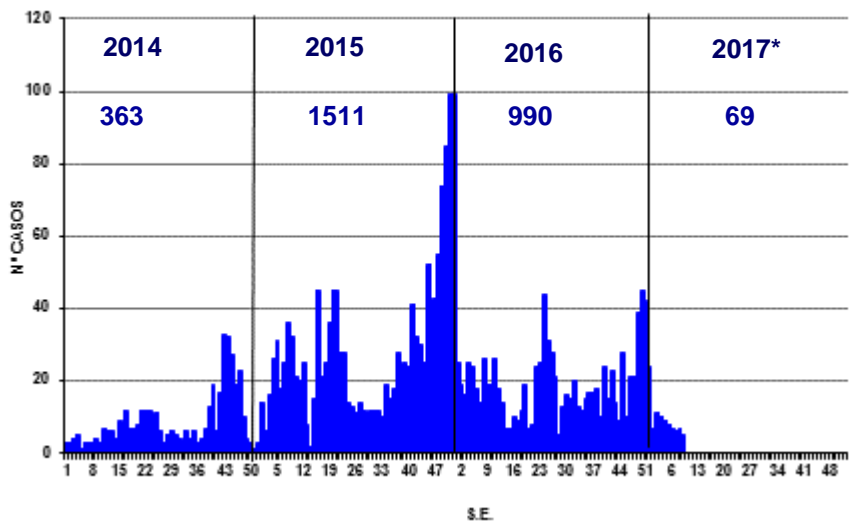


Casos de Leptospira por años Ucayali 2013\* – 2017\*

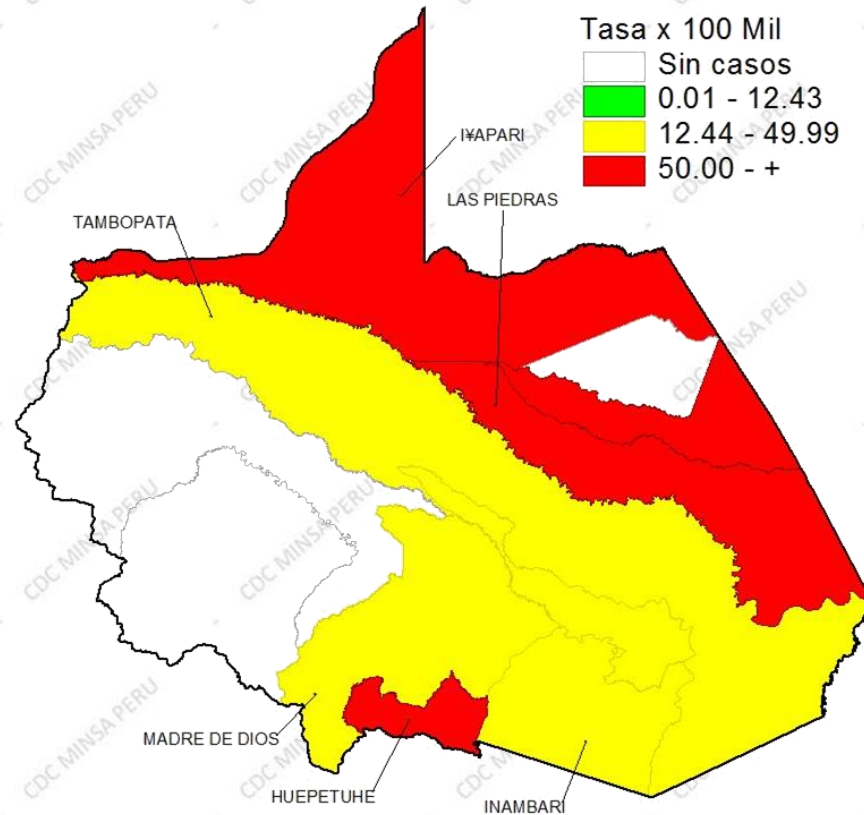
Tipo Dx	2,013	2,014	2,015	2,016	2,017
Confirmados	5	10	1	4	33
Probables	0	0	0	0	263
<b>Notificados</b>	<b>5</b>	<b>10</b>	<b>1</b>	<b>4</b>	<b>296</b>

# LEPTOSPIRA: Departamento de Madre de Dios 2017\*

Curva de casos de Leptospira Madre de Dios 2014 – 2017\*



Mapa de incidencia Madre de Dios 2017\*



Casos de Leptospira por años Madre de Dios 2013\* – 2017\*

Tipo Dx	2,013	2,014	2,015	2,016	2,017
Confirmados	1	0	17	15	9
Probables	0	7	187	171	60
<b>Notificados</b>	<b>1</b>	<b>7</b>	<b>204</b>	<b>186</b>	<b>69</b>