



PERÚ

Ministerio
de SaludCentro Nacional de Epidemiología,
Prevención y Control de
Enfermedades

Casos de Varicela por DIRESAS notificantes y años 2008 - 2017*

DIRESAS NOTIFICANTES	2008	2009	2010	2011	2012	2013	2014	2015	2016	2017*
AREQUIPA	1062	1432	1296	1876	1015	1977	2783	2188	2214	306
LIMA PROVINCIAS	1236	1081	1869	1277	662	1033	1389	949	1145	234
LIMA METROPOLITA	933	637	1329	997	483	957	599	790	1486	327
AMAZONAS	393	554	351	521	355	555	583	665	639	147
PIURA	460	252	421	253	144	681	203	131	848	103
LA LIBERTAD									1193	82
ANCASH			29	8	1	1	51	51	798	128
LAMBAYEQUE									427	69
CALLAO									357	10
LORETO									214	151
PASCO									131	77
HUANUCO									140	24
SAN MARTIN									93	16
AYACUCHO									73	26
JAEN									56	8
MOQUEGUA									45	12
TUMBES									33	8
HUANCAVELICA									27	9
PUNO										20
CAJAMARCA									18	1
ICA									15	4
TACNA									9	4
MADRE DE DIOS									9	
JUNIN									8	
CÚTERVO									7	
APURIMAC									2	1
LUCIANO CASTILLO									2	1
CHANKA									1	
CUSCO									1	
TOTAL GENERAL	4084	3956	5295	4932	2660	5204	5608	4774	9991	1768

Información de los años 2009 al 2015 corresponde SOLO Casos de varicela notificados como daños de Interés Regional

FUENTE : Centro Nacional de Epidemiología, Prevención y Control de Enfermedades - MINSA
 (*) Hasta la SE 15 del 2017

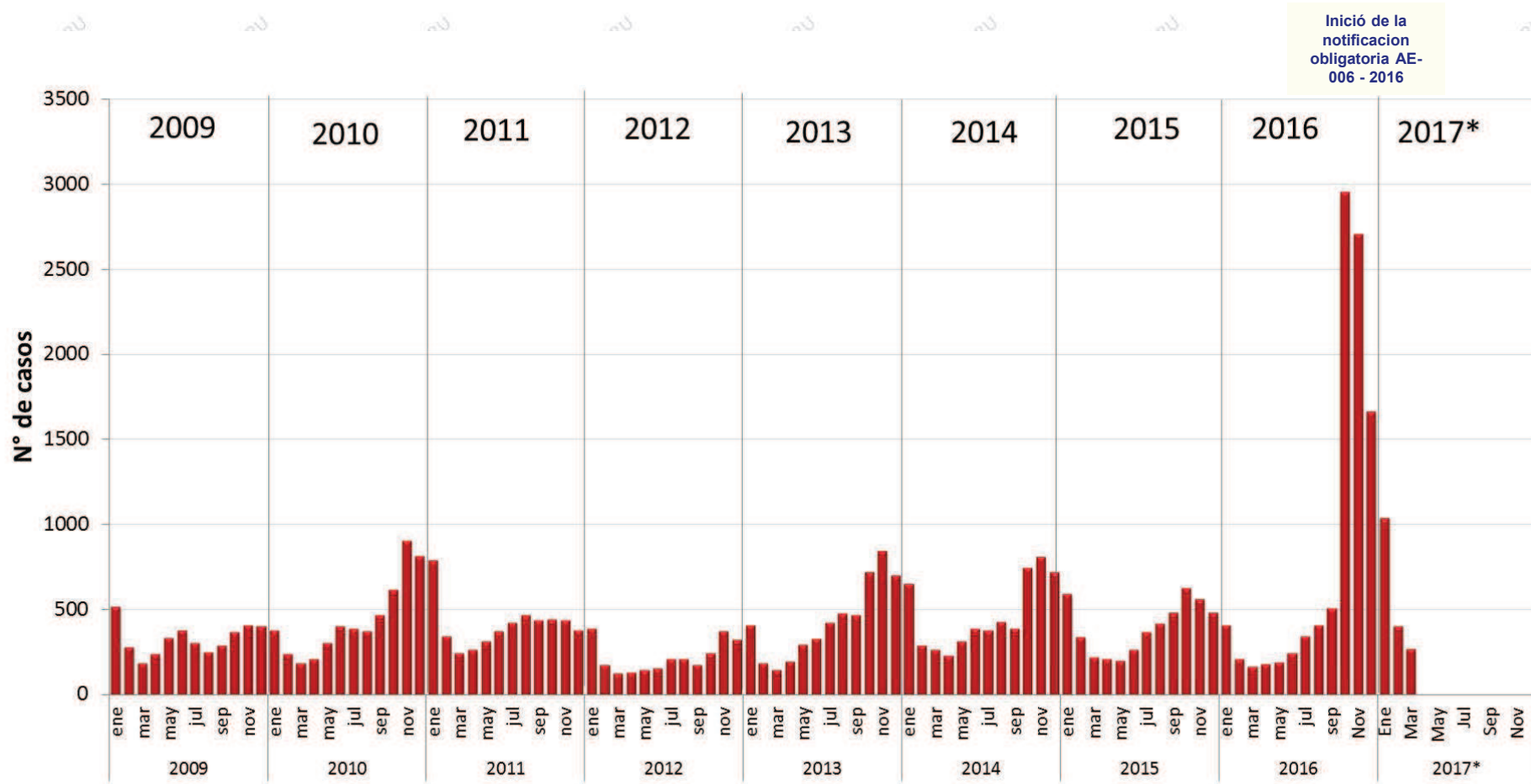


PERÚ

Ministerio de Salud

Centro Nacional de Epidemiología, Prevención y Control de Enfermedades

Casos de Varicela notificados por Meses del año 2009 al 2017*



Información de los años 2009 al 2015 corresponde SOLO de DIRESA Ancash, DIRESA Piura I, DIRESA Amazonas, DISA Metropolitana, DIRESA Arequipa y DIRESA Lima. Casos de varicela notificados como daños de Interés Regional

FUENTE : Centro Nacional de Epidemiología, Prevención y Control de Enfermedades - MINSA
(*) Hasta la SE 15 del 2017



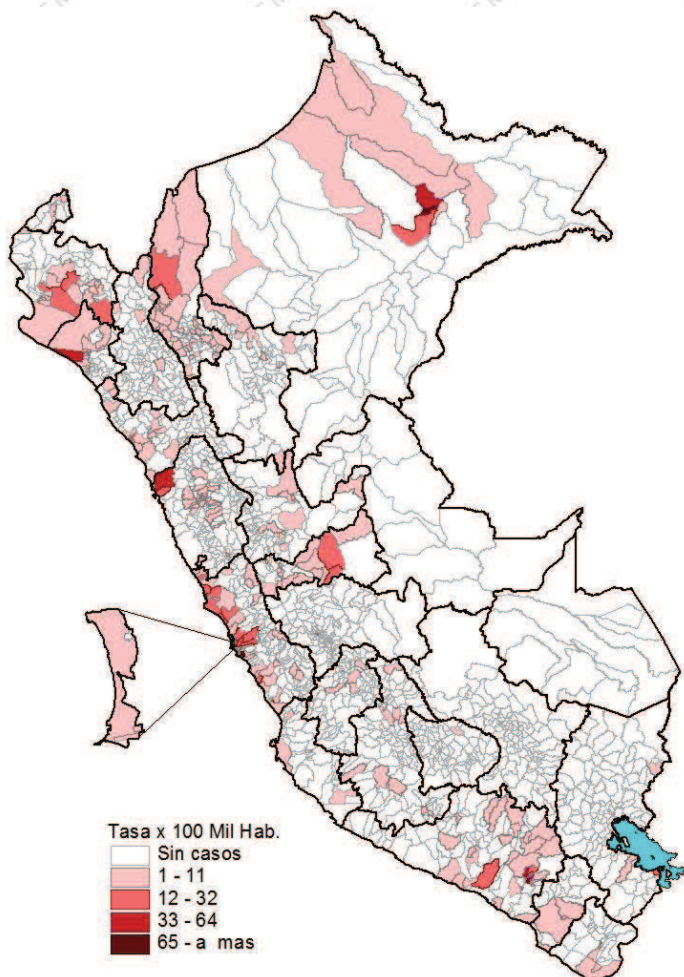
PERÚ

Ministerio de Salud

Centro Nacional de Epidemiología, Prevención y Control de Enfermedades

Casos de Varicela por Departamento de Procedencia, Tipo de varicela y Perú año 2017*

Mapa de Casos Notificados de Varicela por año 2017*



DEPARTAMENTOS DE PROCEDENCIA	ENCEFALITIS DEBIDA A VARICELA (B01.1)	VARICELA CON OTRAS COMPLICACIONES (B01.8)	VARICELA SIN COMPLICACIONES (B01.9)	MENINGITIS DEBIDA A VARICELA (B01.0)	TOTAL GENERAL
LIMA	0	68	489	0	557
AREQUIPA	0	3	301	0	304
LORETO	0	22	124	5	151
AMAZONAS	0	2	145	0	147
ANCASH	0	6	121	0	127
PIURA	0	9	96	0	105
LA LIBERTAD	0	30	54	0	84
PASCO	0	1	75	0	76
LAMBAYEQUE	0	4	65	0	69
AYACUCHO	0	2	25	0	27
HUANUCO	0	1	21	0	22
SAN MARTIN	0	0	17	0	17
PUNO	0	1	15	0	16
CALLAO	0	13	2	0	15
MOQUEGUA	0	0	12	0	12
CAJAMARCA	0	1	9	0	10
HUANCAVELICA	0	0	9	0	9
TUMBES	0	3	4	0	7
TACNA	0	1	4	0	5
ICA	0	5	0	0	5
APURIMAC	0	2	0	0	2
JUNIN	0	1	0	0	1
UCAYALI	0	0	0	0	0
CUSCO	0	0	0	0	0
MADRE DE DIOS	0	0	0	0	0
Total general	0	175	1588	5	1768

FUENTE : Centro Nacional de Epidemiología, Prevención y Control de Enfermedades - MINSA
 (*) Hasta la SE 15 del 2017

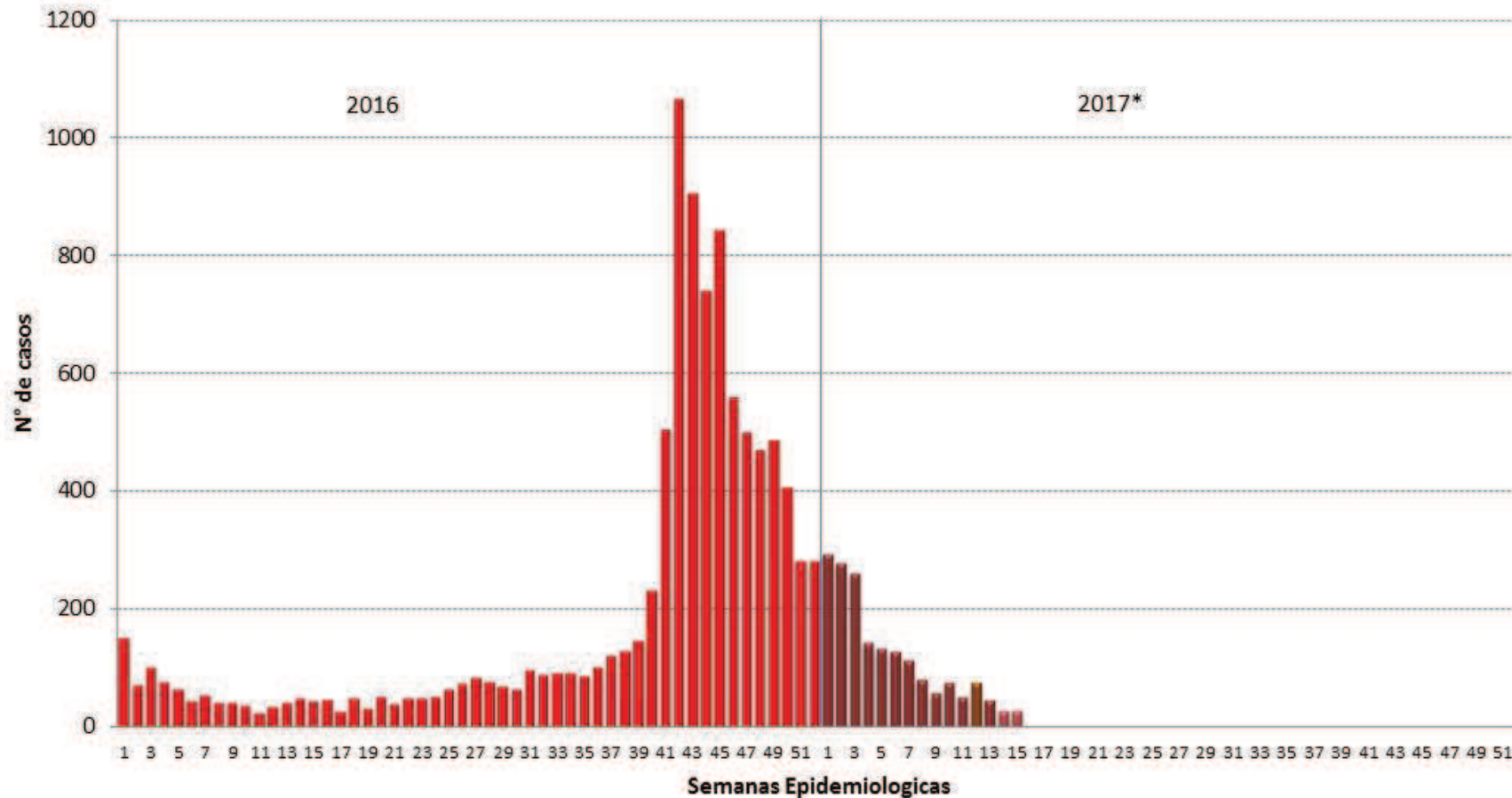


PERÚ

Ministerio de Salud

Centro Nacional de Epidemiología, Prevención y Control de Enfermedades

Tendencia de casos notificados de Varicela por semana epidemiológica años 2016 - 2017*



Semana Epidemiológica (SE) 41 2016, se Inició la notificación Nacional mediante Alerta Epidemiológica CODIGO: AE-DEBE N° 006 - 2016

SE 01 a la SE 40 DEL 2016 SOLO corresponde información de DIRESA Ancash, DIRESA Piura I, DIRESA Amazonas, DISA Metropolitana, DIRESA Arequipa y DIRESA Lima. Casos de varicela notificados como daños de Interés Regional

FUENTE : Centro Nacional de Epidemiología, Prevención y Control de Enfermedades - MINSA
(*) Hasta la SE 15 del 2017

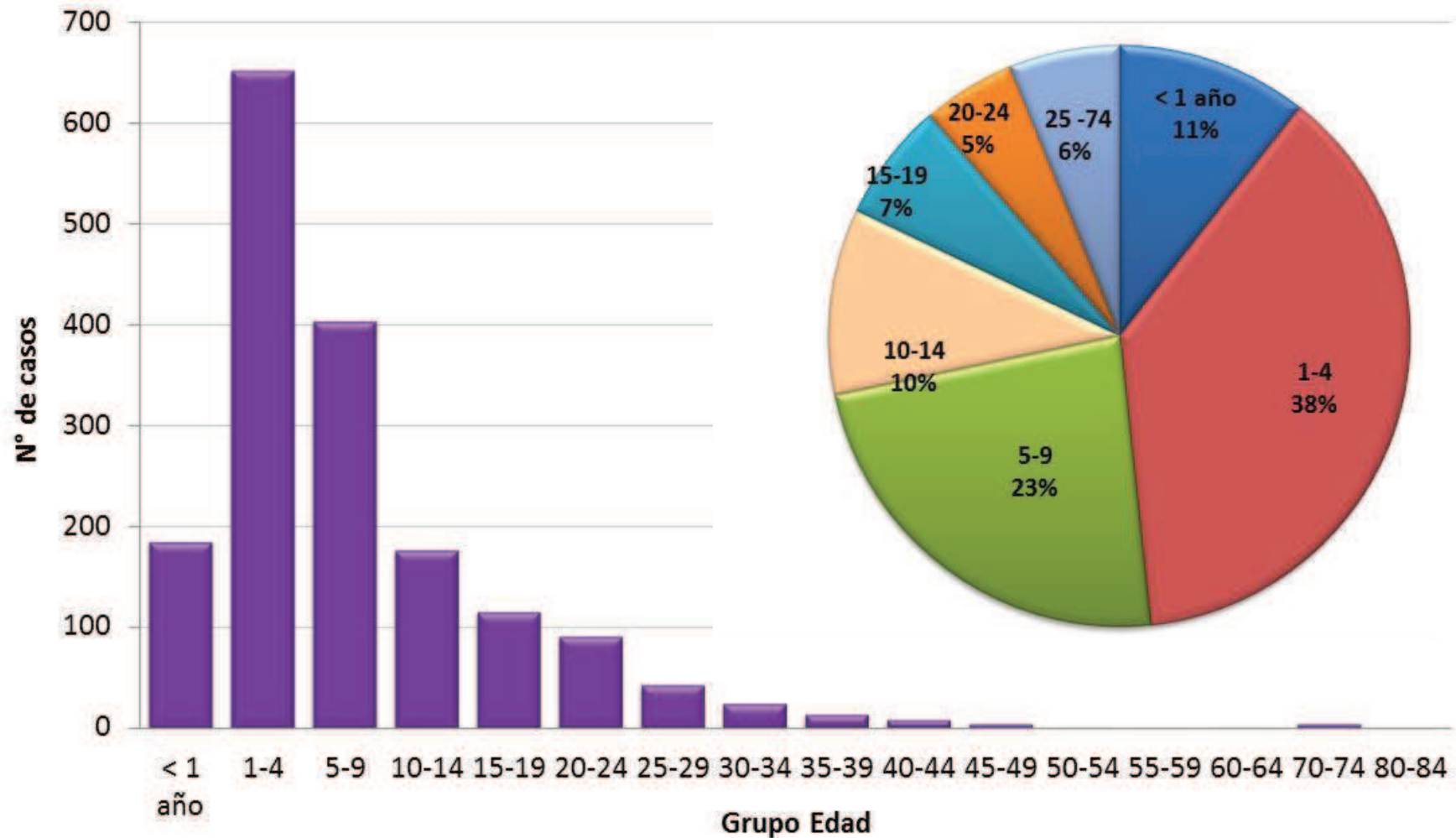


PERÚ

Ministerio de Salud

Centro Nacional de Epidemiología, Prevención y Control de Enfermedades

Casos de Varicela por Grupo de Edad - Año 2017*



FUENTE : Centro Nacional de Epidemiología, Prevención y Control de Enfermedades - MINSA
(*) Hasta la SE 15 del 2017