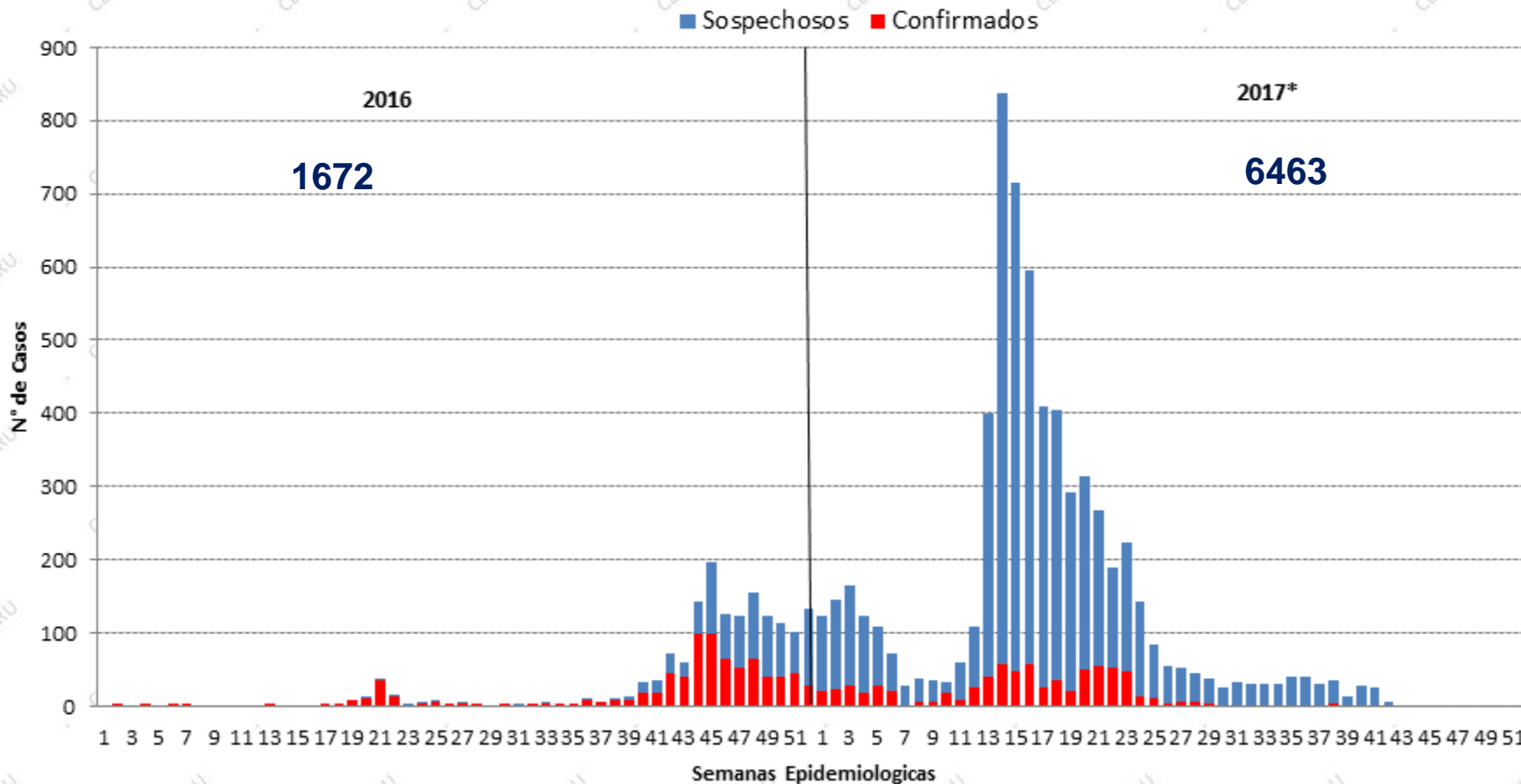




# Distribución de casos de enfermedad por virus zika (EVZ) Perú – 2016 – 2017\*

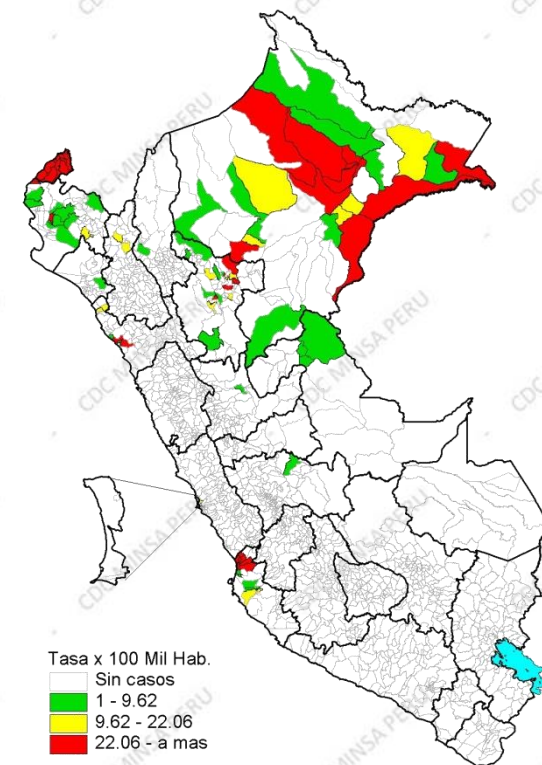


FUENTE : Centro Nacional de Epidemiología, Prevención y Control de Enfermedades - MINSA (\*) Hasta la SE 42 del 2017

# Casos de zika por departamentos Perú 2016-2017 a la SE 42

**Mapa de zika por distritos  
Perú 2017\***

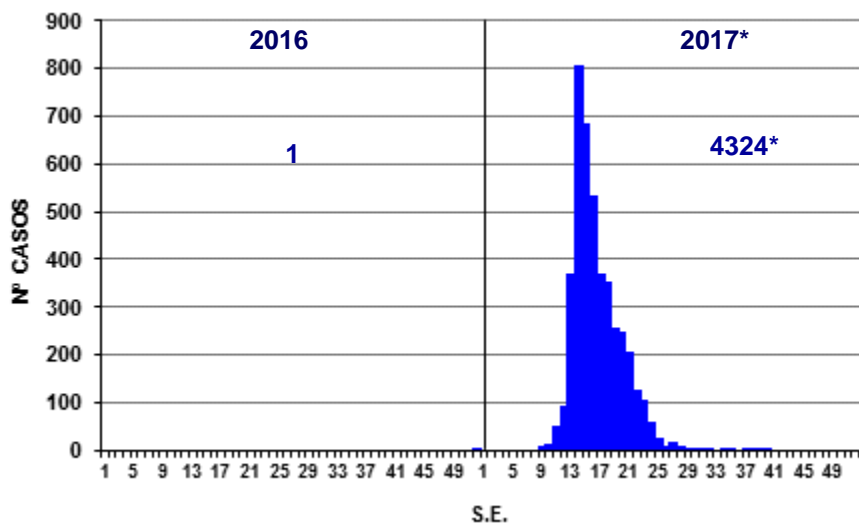
Departamentos	Año 2016				Año 2017 ( hasta la SE 41)							
	Total 2016	%	Confirmados Sospechosos		Total 2017	%	TIA 100 000		Confirmados		Sospechosos***	
			N°	N°			hab.	N°	%	N°	%	
ICA	1	0.1	0	1	4324	66.9	538.7	285	6.6	4039	93.4	
LORETO	1491	94.8	714	777	1341	20.7	126.6	201	15.0	1140	85.0	
TUMBES	11	0.7	4	7	321	5.0	131.9	69	21.5	252	78.5	
LA LIBERTAD	0	0.0	0	0	201	3.1	10.5	30	14.9	171	85.1	
LIMA	1	0.1	1	0	108	1.7	1.1	108	100.0	0	0.0	
PIURA	0	0.0	0	0	84	1.3	4.5	17	20.2	67	79.8	
CAJAMARCA	65	4.1	65	0	15	0.2	1.0	13	86.7	2	13.3	
SAN MARTIN	2	0.1	2	0	48	0.7	5.6	10	20.8	38	79.2	
UCAYALI	1	0.1	1	0	16	0.2	3.2	5	31.3	11	68.8	
JUNIN	0	0.0	0	0	2	0.0	0.4	0	0.0	2	100.0	
AMAZONAS	0	0.0	0	0	1	0.0	0.1	0	0.0	1	100.0	
HUANUCO	0	0.0	0	0	1	0.0	0.2	0	0.0	1	100.0	
LAMBAYEQUE	0	0.0	0	0	1	0.0	0.1	0	0.0	1	100.0	
<b>Total general</b>	<b>1572</b>	<b>100.0</b>	<b>787</b>	<b>785</b>	<b>6463</b>	<b>100.0</b>	<b>20.3</b>	<b>738</b>	<b>11.4</b>	<b>5725</b>	<b>88.6</b>	



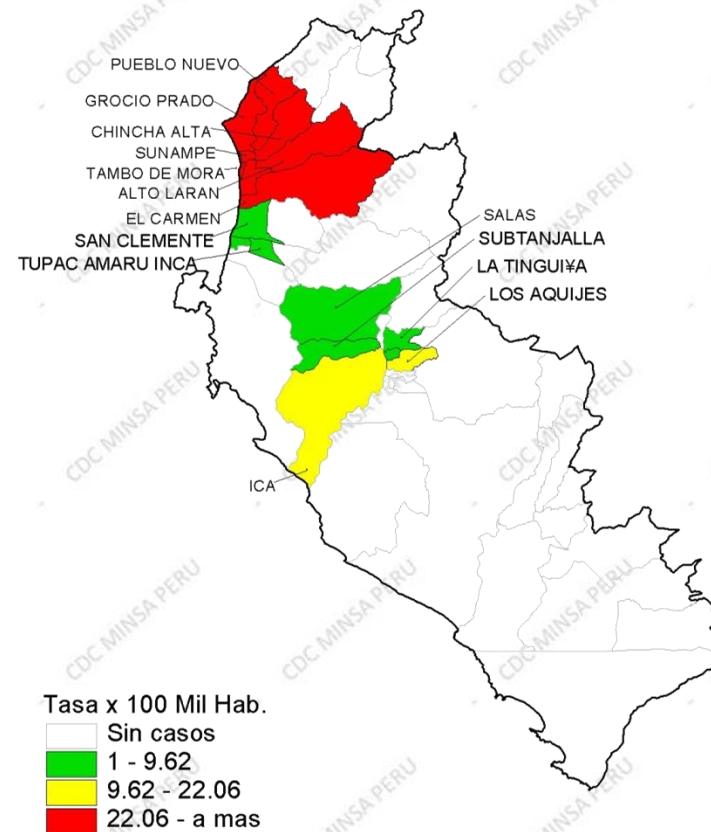


# Zika: Departamento Ica 2017\*

### Curva de casos Zika en Ica 2016 – 2017\*



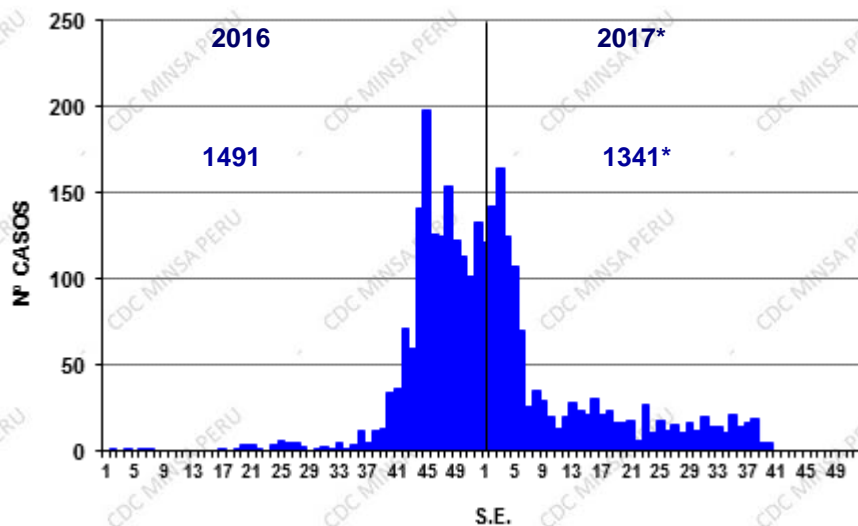
### Mapa de incidencia Ica 2017\*



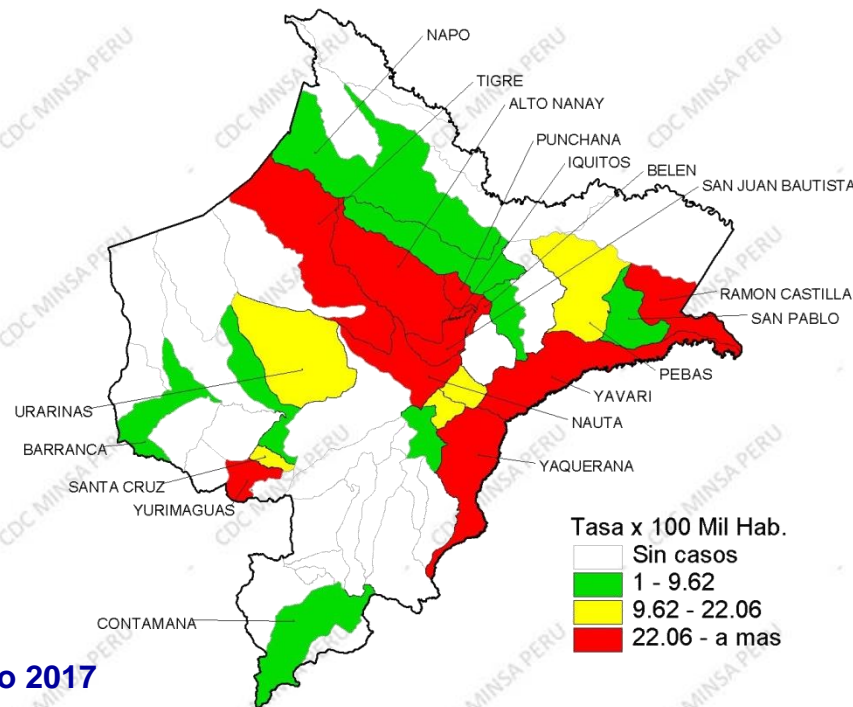
### Casos de Zika por tipo de diagnóstico - Ica 2017\*

DIAGNOSTICOS	TIPO_DX		TOTAL
	SOSPECHOSO	CONFIRMADO	
ZIKA	3946	190	4136
ZIKA ASINTOMATICO	0	0	0
ZIKA ASINTOMATICO EN GESTANTES	0	0	0
ZIKA EN GESTANTES	93	95	188
<b>TOTAL</b>	<b>4039</b>	<b>285</b>	<b>4324</b>

Curva de casos de zika Loreto 2016 – 2017\*



Mapa de incidencia Loreto 2017\*



Casos de Zika por tipo de diagnóstico departamento de Loreto 2017

DIAGNOSTICOS	TIPO_DX		TOTAL
	SOSPECHOSO	CONFIRMADO	
ZIKA	1069	136	1205
ZIKA ASINTOMATICO	0	4	4
ZIKA ASINTOMATICO EN GESTANTES	0	2	2
ZIKA EN GESTANTES	71	59	130
<b>TOTAL</b>	<b>1140</b>	<b>201</b>	<b>1341</b>