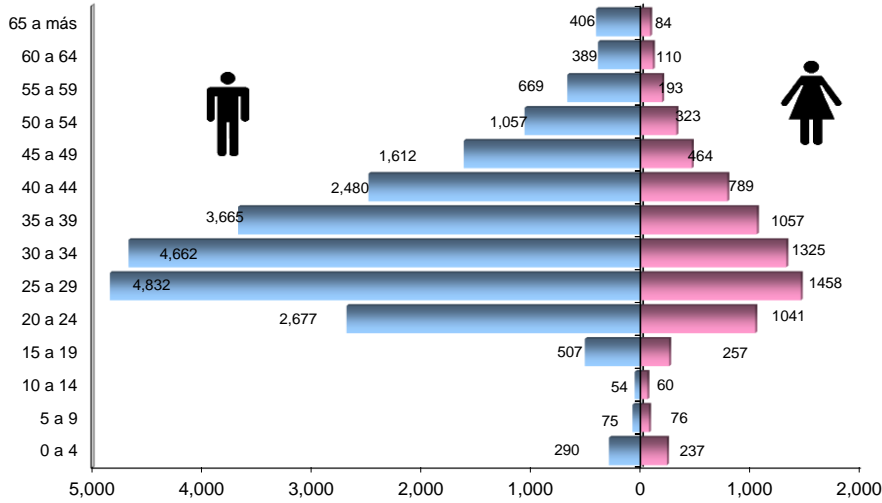
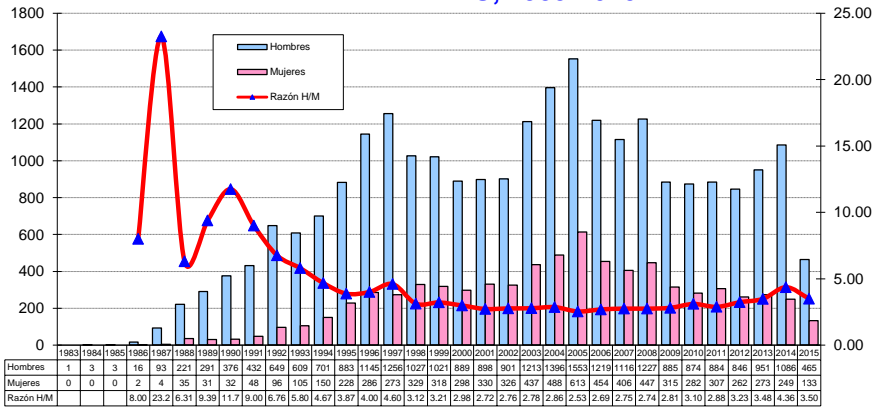


SIDA: DISTRIBUCIÓN POR EDAD Y SEXO PERU, 1983-2015



Fuente: Red Nacional de Epidemiología (RENACE) – DGE – MINSA

SIDA: RAZÓN HOMBRE/MUJER PERU, 1983-2015



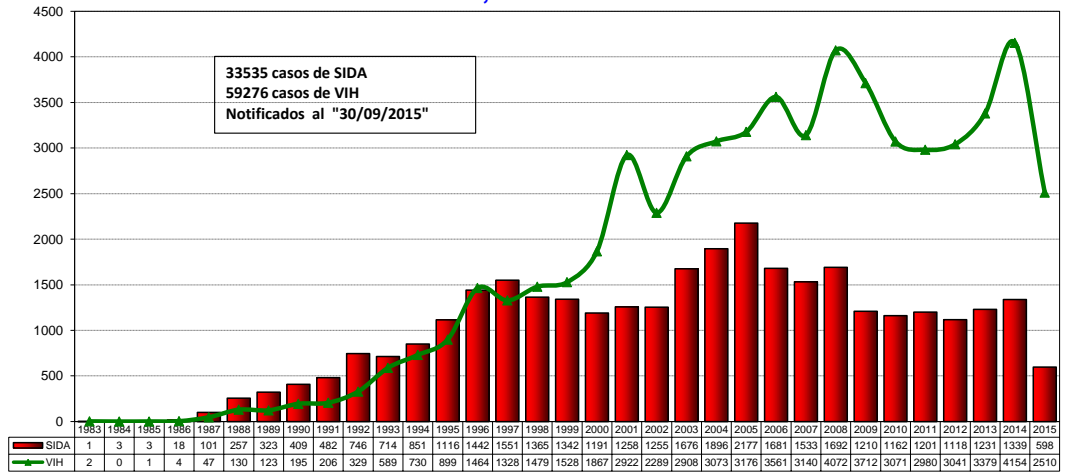
Fuente: Red Nacional de Epidemiología (RENACE) – DGE – MINSA



Situación del VIH/SIDA en el Perú * Boletín Epidemiológico Mensual Setiembre 2015

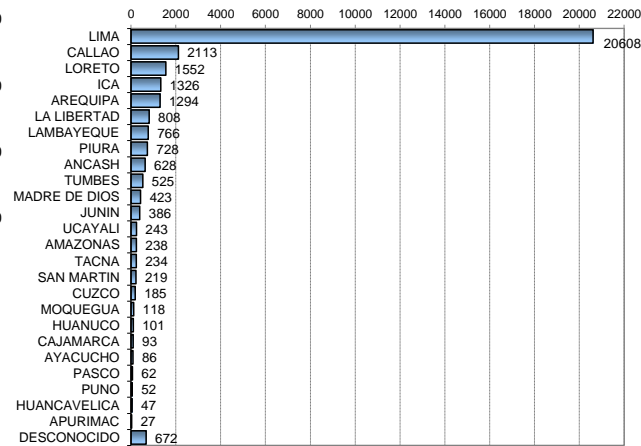


CASOS DE SIDA SEGÚN AÑO DE DIAGNÓSTICO PERU, 1983-2015



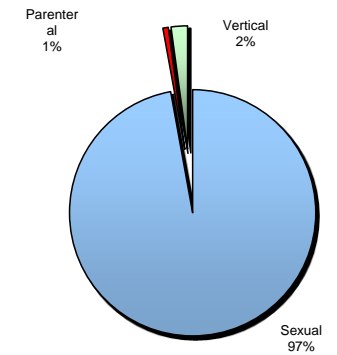
Fuente: Red Nacional de Epidemiología (RENACE) – DGE – MINSA

SIDA: CASOS ACUMULADOS 1983-2015



Fuente: Red Nacional de Epidemiología (RENACE) – DGE – MINSA

SIDA: VÍA DE TRANSMISIÓN 1983-2015



Fuente: Red Nacional de Epidemiología (RENACE) – DGE – MINSA

PERÚ: NOTIFICACION DE CASOS DE SIDA 1983 - 2014

Casos acumulados 1983 - 2014



Incidencia acumulada 1983 - 2014

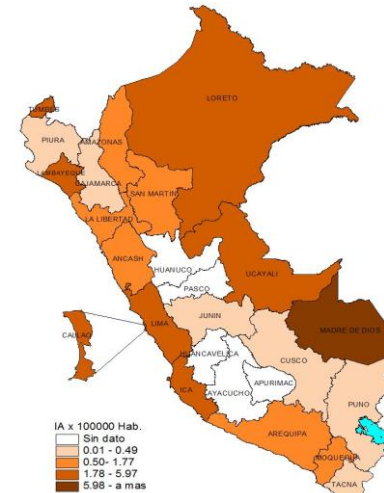


PERÚ: NOTIFICACION DE CASOS DE SIDA 2015

N° de Casos 2015



Incidencia acumulada 2015



PERÚ: NOTIFICACIÓN DE CASOS DE VIH/SIDA

Departamentos	1983-1992		1993-2003		2004-2014		2015	
	VIH	SIDA	VIH	SIDA	VIH	SIDA	VIH	SIDA
AMAZONAS	0	2	57	36	409	148	101	5
ANCASH	7	29	384	332	757	247	77	16
APURIMAC	0	1	15	16	18	10	1	0
AREQUIPA	17	57	496	372	1081	845	71	15
AYACUCHO	1	4	40	66	160	16	10	0
CAJAMARCA	1	2	55	46	200	41	37	2
CALLAO	84	215	1374	967	2289	853	162	39
CUZCO	2	10	75	75	277	93	22	5
HUANCAVELICA	0	0	9	22	68	24	7	0
HUANUCO	0	1	126	70	455	30	1	0
ICA	5	27	284	482	867	772	38	29
JUNIN	1	6	283	242	856	130	120	1
LA LIBERTAD	7	36	456	279	1601	450	118	29
LAMBAYEQUE	10	26	574	282	1251	407	99	35
LIMA	832	1759	10728	8936	17999	9376	1147	308
LORETO	8	19	700	415	2933	1068	54	28
MADRE DE DIOS	2	3	30	33	216	355	18	31
MOQUEGUA	1	6	83	65	225	43	19	2
PASCO	1	3	115	41	172	16	3	0
PIURA	4	7	498	374	1322	329	55	8
PUNO	1	3	28	22	52	22	11	3
SAN MARTIN	2	3	230	54	1304	136	44	14
TACNA	2	9	97	130	244	64	46	1
TUMBES	0	3	281	158	499	262	42	9
UCAYALI	4	3	342	95	1327	125	199	14
DESCONOCIDO	45	108	643	151	777	378	8	4
PERU	1037	2342	18003	13761	37359	16240	2510	598

Fuente: Red Nacional de Epidemiología (RENACE) – DGE – MINSA

PERÚ: CASOS NOTIFICADOS - INCIDENCIA ACUMULADA

Departamentos	1983 - 2014			2015		
	CASOS	%	IA *	CASOS	%	IA**
AMAZONAS	186	0.58	1.55	5	0.84	1.18
ANCASH	608	1.88	1.85	16	2.68	1.39
APURIMAC	27	0.08	0.21	0	0.00	0.00
AREQUIPA	1274	3.94	3.82	15	2.51	1.17
AYACUCHO	86	0.27	0.48	0	0.00	0.00
CAJAMARCA	89	0.28	0.20	2	0.33	0.13
CALLAO	2035	6.29	8.43	39	6.52	3.86
CUZCO	178	0.55	0.49	5	0.84	0.38
HUANCAVELICA	46	0.14	0.34	0	0.00	0.00
HUANUCO	101	0.31	0.44	0	0.00	0.00
ICA	1281	3.96	6.31	29	4.85	3.68
JUNIN	378	1.17	1.01	1	0.17	0.07
LA LIBERTAD	765	2.37	1.64	29	4.85	1.56
LAMBAYEQUE	715	2.21	2.15	35	5.85	2.78
LIMA	20071	62.06	8.40	308	51.51	3.13
LORETO	1502	4.64	5.77	28	4.68	2.69
MADRE DE DIOS	391	1.21	14.26	31	5.18	22.58
MOQUEGUA	114	0.35	2.44	2	0.33	1.11
PASCO	60	0.19	0.72	0	0.00	0.00
PIURA	710	2.20	1.43	8	1.34	0.43
PUNO	47	0.15	0.12	3	0.50	0.21
SAN MARTIN	193	0.60	0.95	14	2.34	1.67
TACNA	203	0.63	2.45	1	0.17	0.29
TUMBES	423	1.31	7.40	9	1.51	3.79
UCAYALI	223	0.69	1.84	14	2.34	2.83
DESCONOCIDO	637	1.97	0.00	4	0.67	0.00
PERU	32343	100.00	4.19	598	100	1.94

* Para el cálculo se tomó como denominador la población de 1983 al 2014 (Tasa por 100000 hab.)
denominador la población del 2015

Fuente: Red Nacional de Epidemiología (RENACE) – DGE – MINSA