

Sala de Situación de Salud

PERÚ

Semana Epidemiológica N° 11 – 2009
(Del 15 al 21 de Marzo del 2009)

La sala de situación de salud es un producto de la Dirección General de Epidemiología del Ministerio de Salud. Se autoriza su uso total o parcial siempre y cuando se citen expresamente las fuentes de información de este producto.

Resumen

1. En la SE 11 no se reportaron en el país casos contemplados en Reglamento Sanitario Internacional:

- Viruela
- Polio por poliovirus salvaje
- SARS
- Gripe humana (por nuevos subtipos)

2. Brote de dengue en Bolivia al 23 de marzo registra:

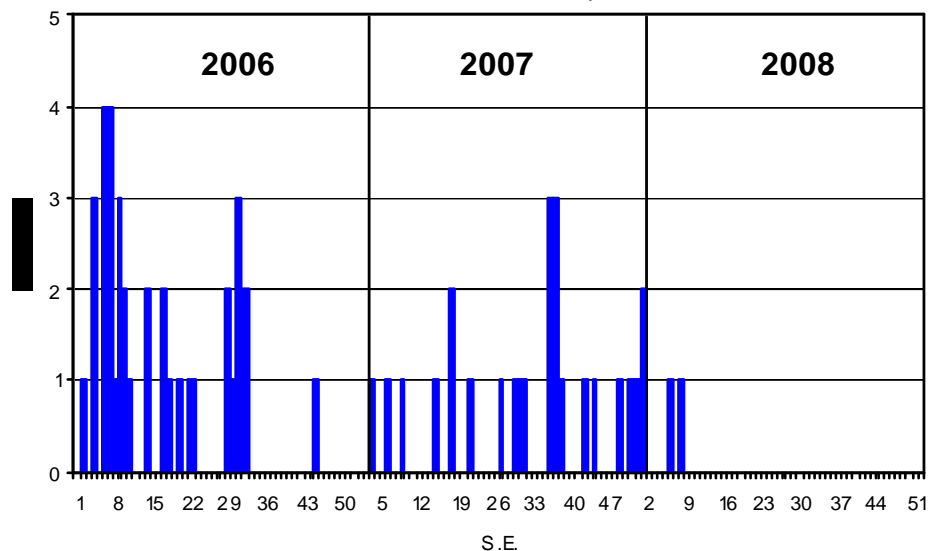
- | | |
|----------------------|-------|
| • Casos sospechosos: | 53454 |
| • Casos confirmados: | 5965 |
| • Fallecidos: | 22 |
| • Hemorrágicos: | 127 |

Resumen

- 3. Regiones en situación de brote de Dengue: Lambayeque, Loreto, Madre de Dios, Piura, San Martín, Lima y Tumbes. La tendencia en la notificación de casos de dengue es descendente. La Provincia de Talara de la DISA Luciano Castillo, actualmente en huelga.**
- 4. El Sistema Nacional de Vigilancia Epidemiológica del MINSA detecto en forma oportuna el inicio de un brote de dengue en el Fuerte Militar “Manuel Hoyos Rubio” en el distrito del Rímac. A la fecha las acciones de prevención y control que realiza el personal de la DISA Lima Ciudad, no han permitido que el brote se extienda a la población más cercana, manteniéndose confinado al cuartel.**
- 5. El 25/03/09 la DIRESA Piura notificó la ocurrencia de un brote de dengue en la localidad San José del distrito y provincia de Piura.**

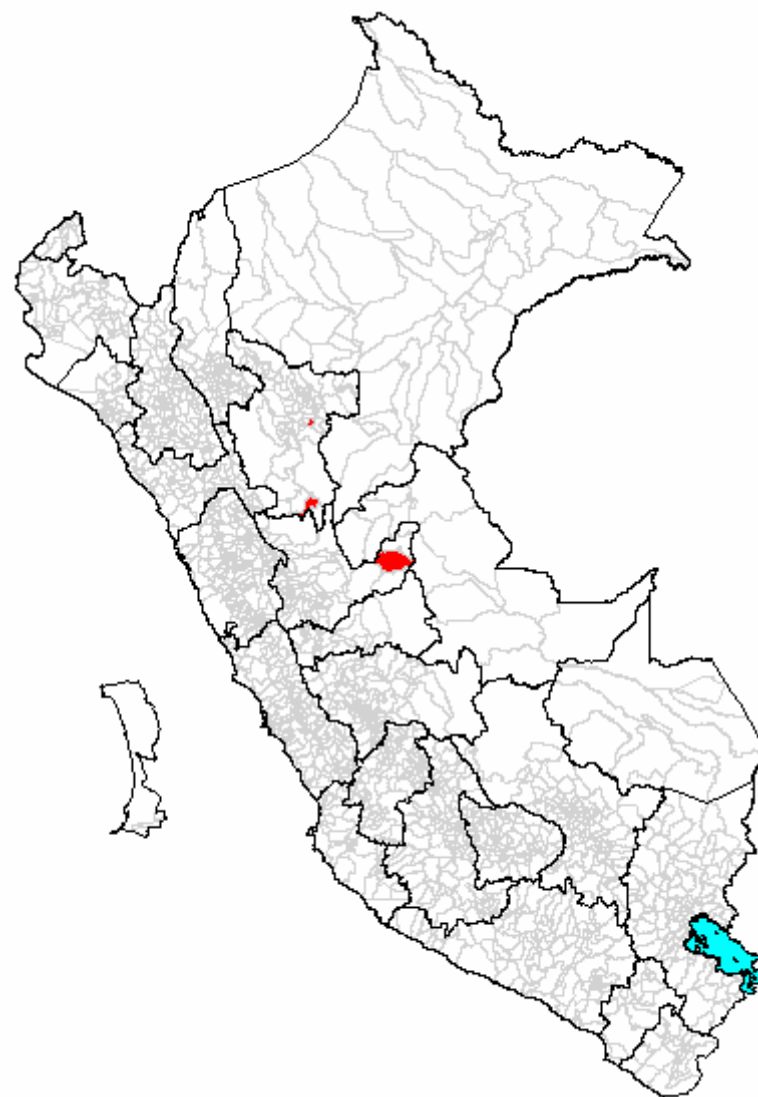
Fiebre amarilla selvática: Perú 2009*

Casos de fiebre amarilla por semana

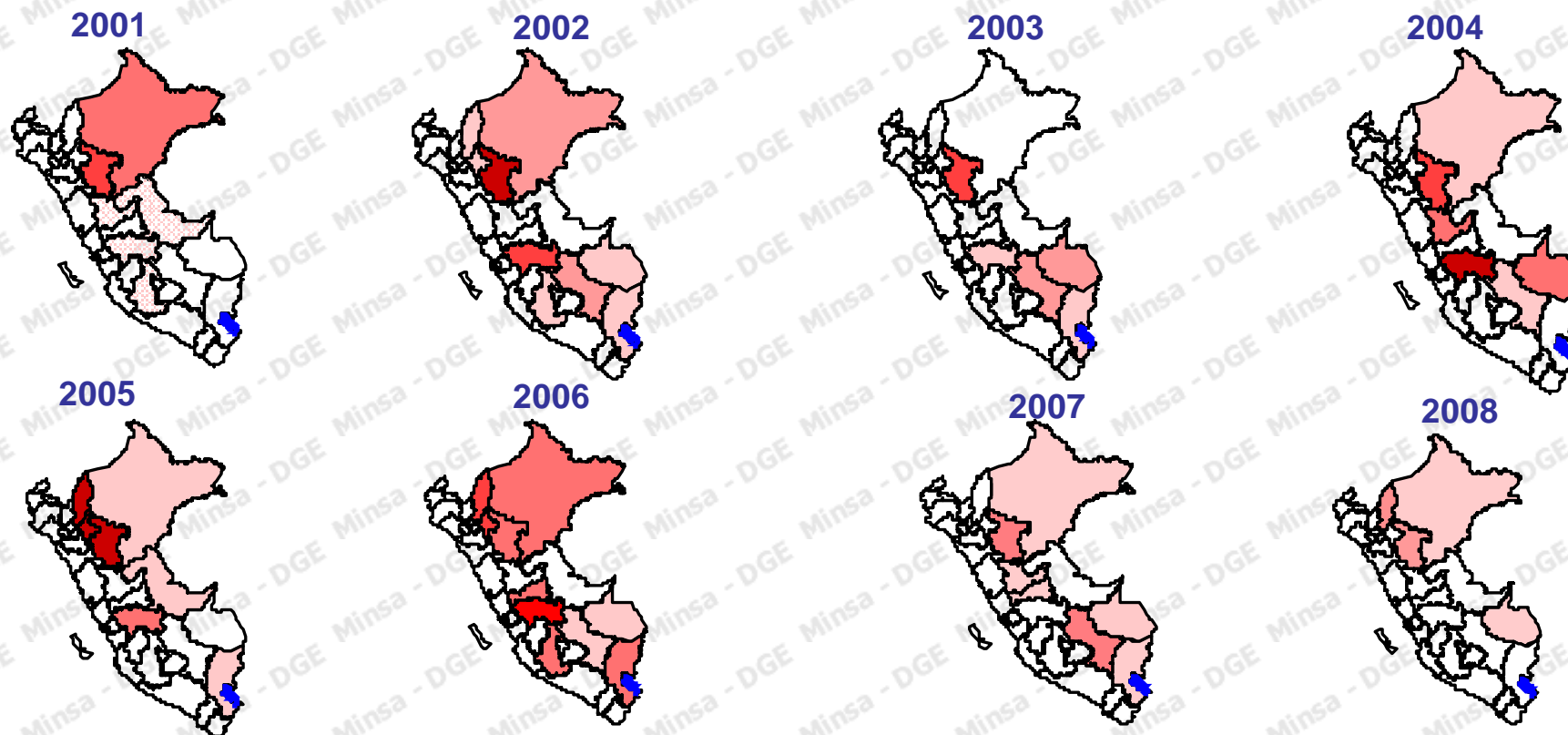


Notificación comparativa hasta la SE 11 de los años 2007* - 2009*

Año 2007*		Año 2008		Año 2009*	
Notificados :	40	Notificados :	8	Notificados :	4
Confirmados :	19	Confirmados :	3	Confirmados :	0
Probables :	1	Probables :	0	Probables :	4
Descartados :	20	Descartados :	5	Descartados :	0
Defunciones :	16	Defunciones :	3	Defunciones :	0



Casos de Fiebre Amarilla. Perú, 2001 a 2008



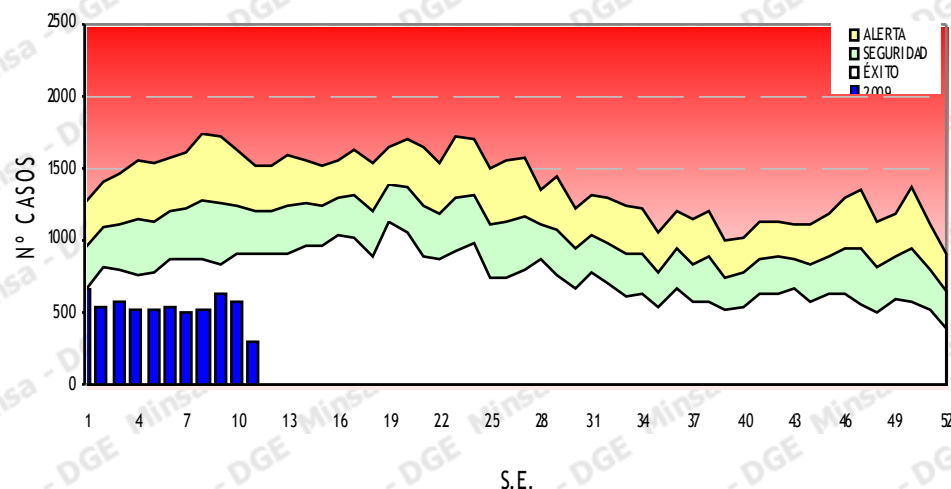
Casos (C)

- Sin casos
- Hasta 3
- 4 a 10
- 11 a 17
- 18 a más

Año 2001	Año 2002	Año 2003	Año 2004	Año 2005	Año 2006	Año 2007	Año 2008
Confirmados : 28	Confirmados : 09	Confirmados : 26	Confirmados : 67	Confirmados : 109	Confirmados : 68	Confirmados : 27	Confirmados : 15
Defunciones : 18	Defunciones : 24	Defunciones : 15	Defunciones : 34	Defunciones : 30	Defunciones : 29	Defunciones : 24	Defunciones : 10

Malaria por *P. vivax*: Perú 2009*

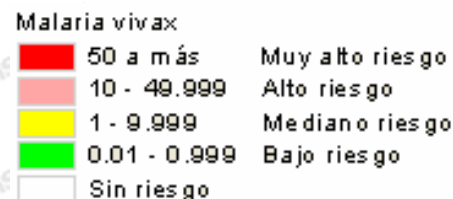
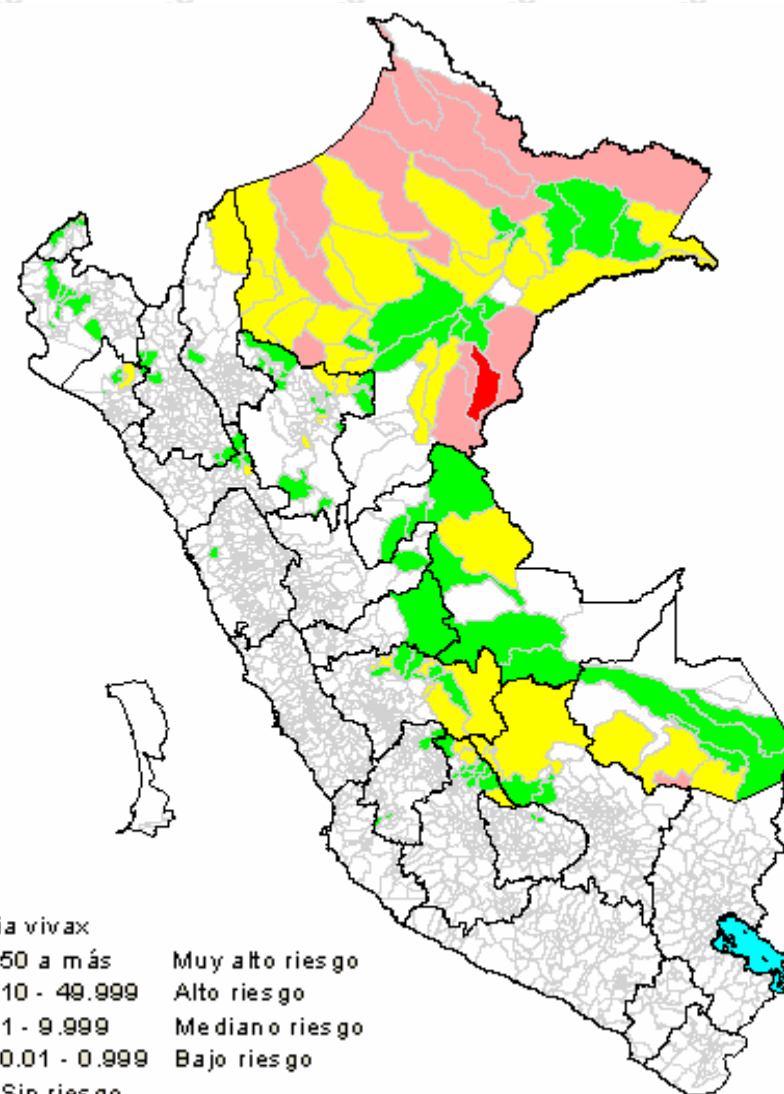
Canal endémico *Malaria P.vivax* - Perú



Casos de malaria por años hasta la SE 11
comparado entre los años 2007, 2008 y 2009

Malaria Perú	2,007	2,008	2,009
P.Vivax	10,856	7,446	5,860
P.Falciparum	1,713	1,058	791
M.Mixta	14	16	11
Defunciones	1	0	1
Malaria Total	12,583	8,520	6,662

Mapa de incidencia *malaria vivax*

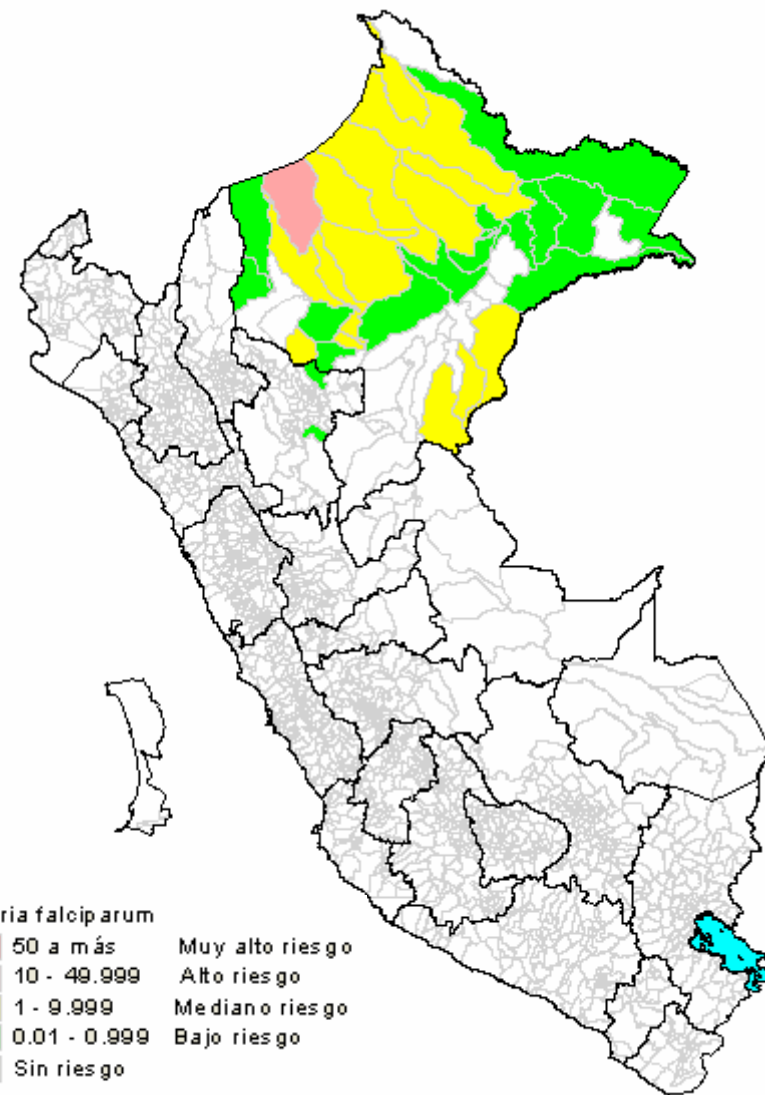
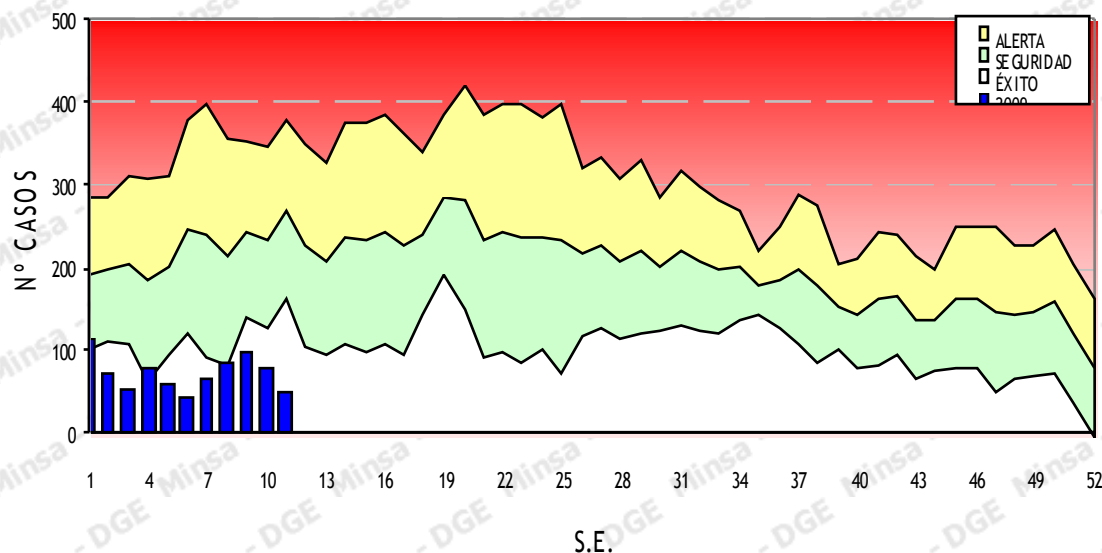


Incidencia acumulada por 1000 habitantes

Malaria por *P. falciparum*: Perú 2009*

Mapa de incidencia malaria *P.falciparum*

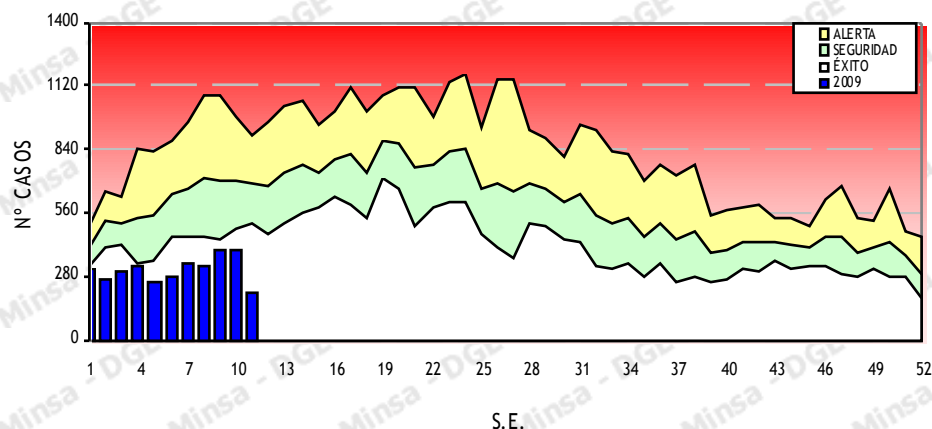
Canal endémico Malaria *P.falciparum* - Perú



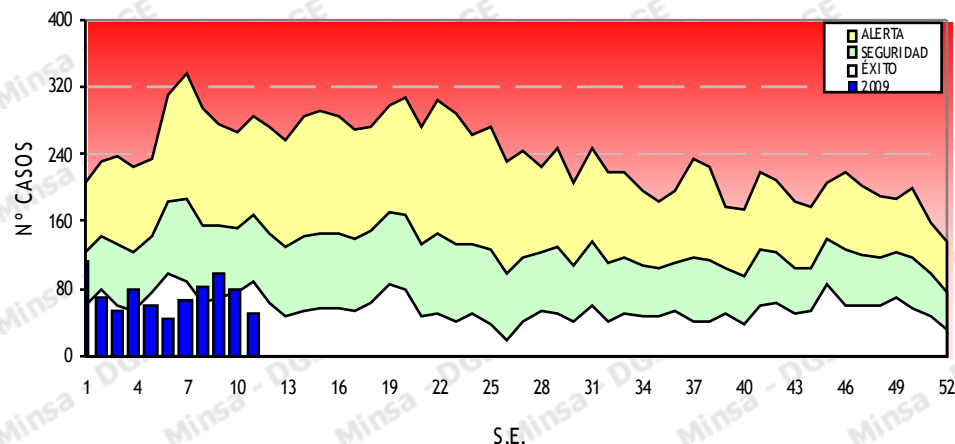
Malaria, Loreto: 2009*



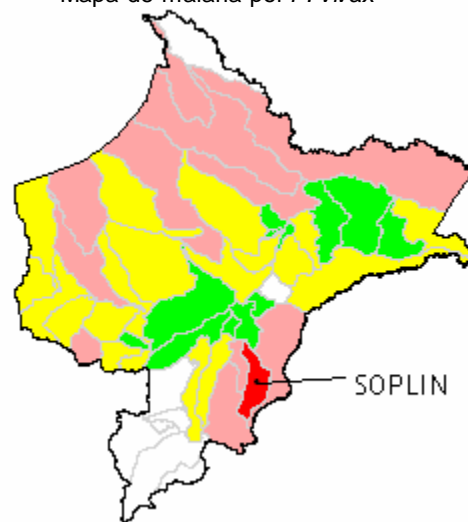
Canal endémico *Malaria P.vivax* - Loreto



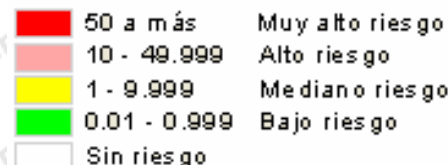
Canal endémico *Malaria P.falciparum* - Loreto



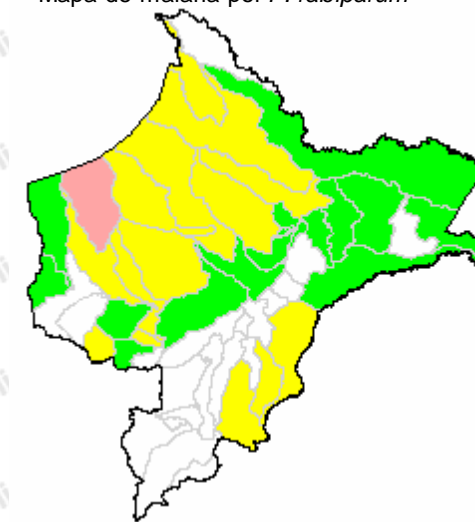
Mapa de malaria por *P. vivax*



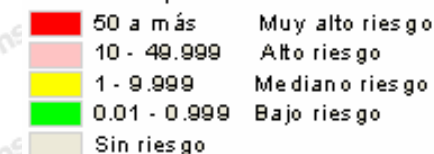
Malaria vivax



Mapa de malaria por *P. falciparum*



Malaria falciparum



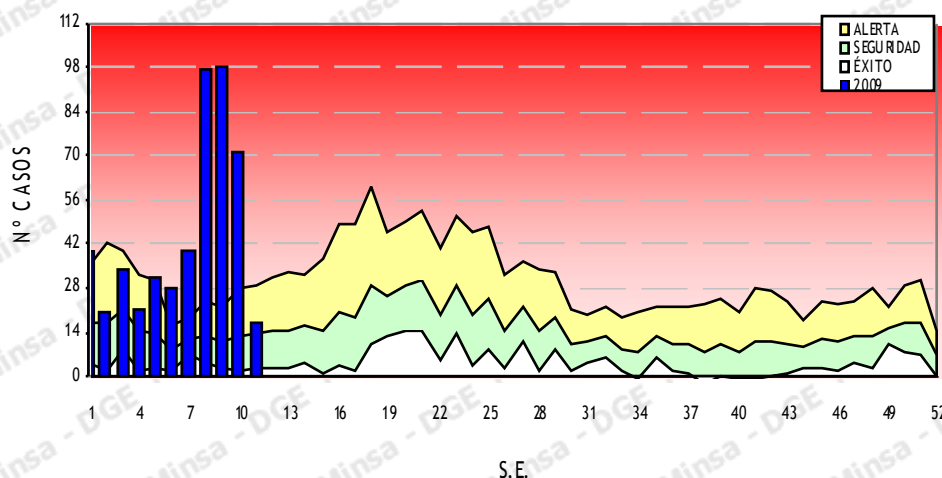
Incidencia acumulada por 1000 habitantes

Casos de malaria por años hasta la SE 11 - Loreto

Malaria Loreto	2,007	2,008	2,009
P.Vivax	6,759	3,705	3,406
P.Falciparum	1,640	1,041	789
M.Mixta	12	15	8
Defunciones	1	0	1
Malaria Total	8,411	4,761	4,203

Malaria por *P. vivax*: Tumbes 2009*

Canal endémico Malaria *P. vivax* - Tumbes



Mapa de malaria por *P. vivax*



Incidencia acumulada por 1 000 habitantes

Casos de malaria *P. vivax* por años hasta la SE 11
Tumbes

P. Vivax	2,007	2,008	2,009
Tumbes	179	323	499

Malaria vivax

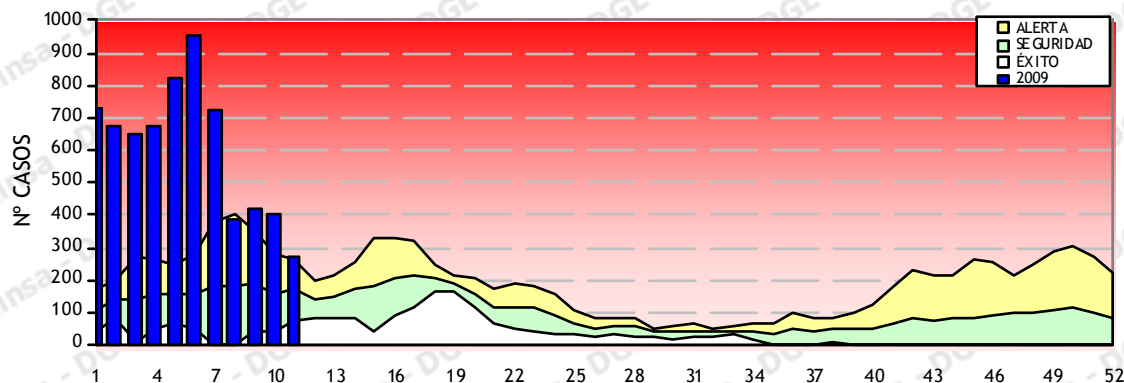
50 a más	Muy alto riesgo
10 - 49.999	Alto riesgo
1 - 9.999	Mediano riesgo
0.01 - 0.999	Bajo riesgo
Sin riesgo	

Dengue Clásico. Perú 2009*



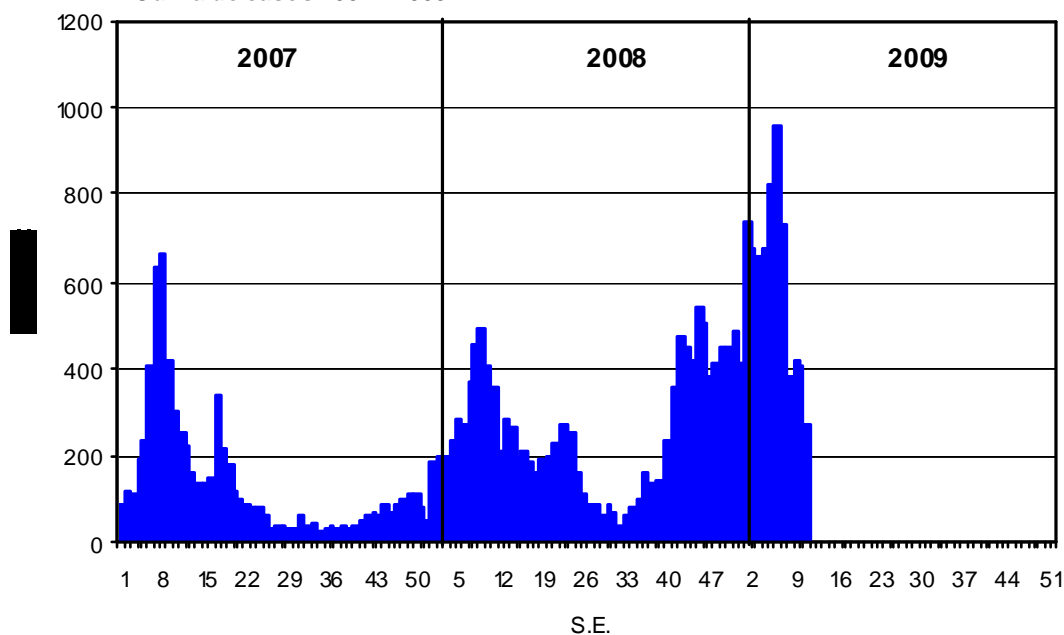
Mapa de incidencia dengue clásico

Canal endémico Dengue clásico - Perú



Curva de casos 2007 - 2009

S.E.



Dengue clásico

- 30 a más Alto riesgo
- 10 - 29.99 Mediano riesgo
- 0.01 - 9.99 Bajo riesgo
- Sin riesgo

Incidencia acumulada por 100 000 habitantes

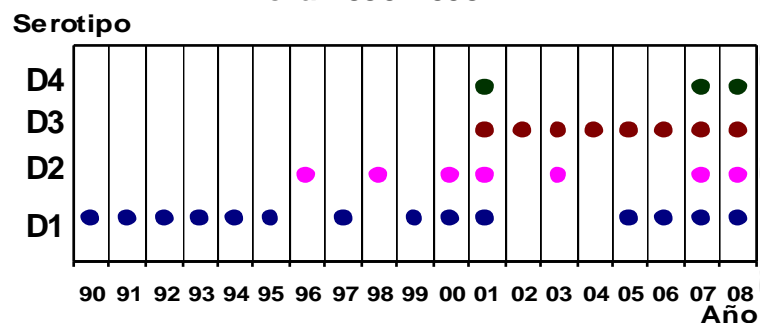
Casos de dengue clásico por años hasta la SE 11

	2,007	2,008	2,009
Confirmados	1,182	1,320	918
Probables	2,051	2,120	5,813
Descartados	1,287	1,249	633
Notificados	4,520	4,689	7,364

Dengue Hemorrágico: Perú 2009*

Mapa de dengue hemorrágico por distritos, Perú 2009*

**Serotipos de dengue por años.
Perú 1990-2008**



Casos de dengue hemorrágico por años hasta la SE 11 del
2007 al 2009*

	2,007	2,008	2,009
Conf. Laboratorio	20	8	8
Casos Clínicos	1	0	1
Descartados	4	3	4
Defunciones	2	0	0
Notificados	25	11	13

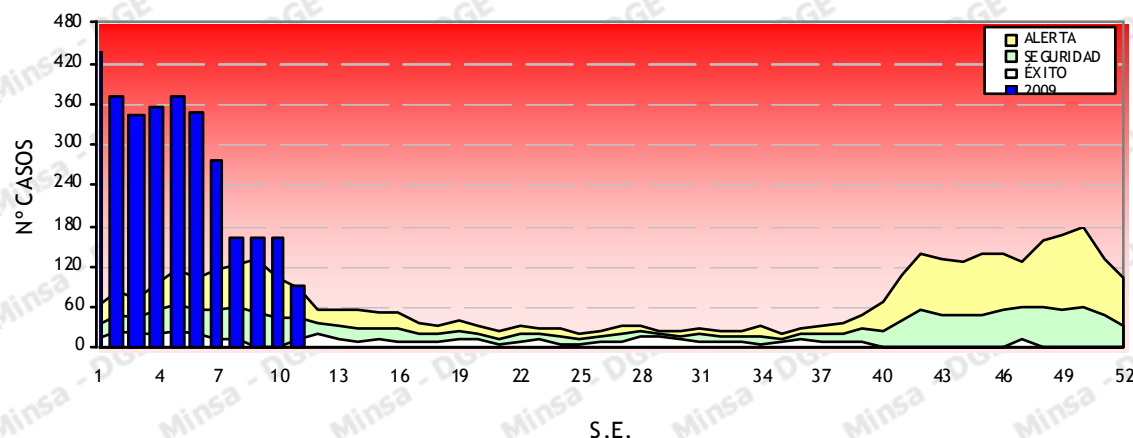


DIRECCIONES DE SALUD, PERU 2009

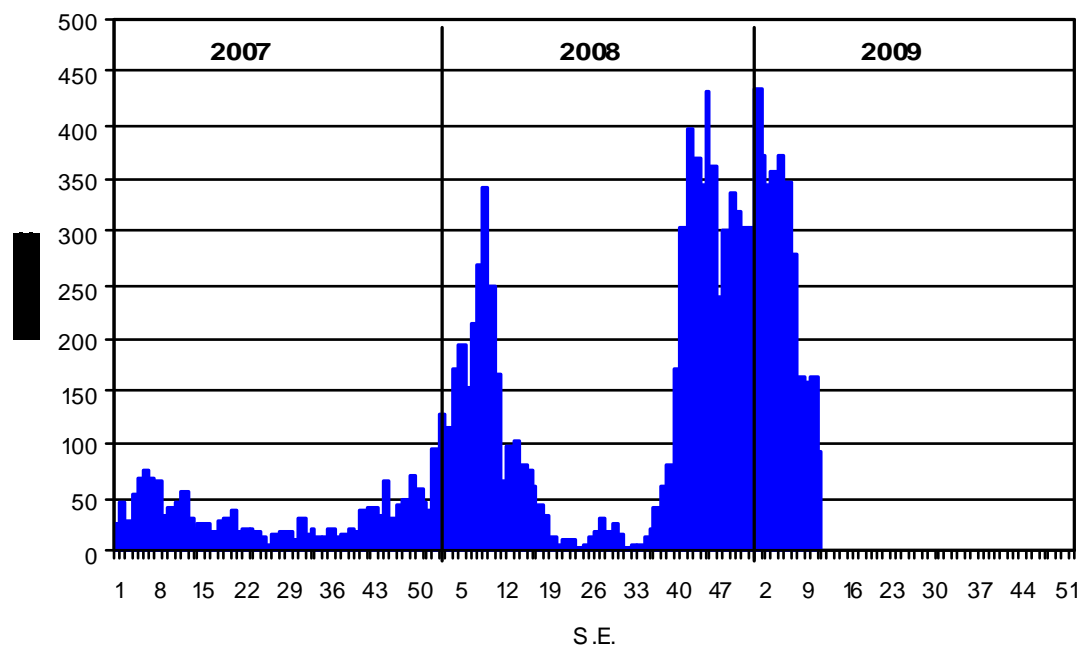
Éxito
Actividad epidémica
Alerta
Seguridad

Dengue clásico: Loreto 2009*

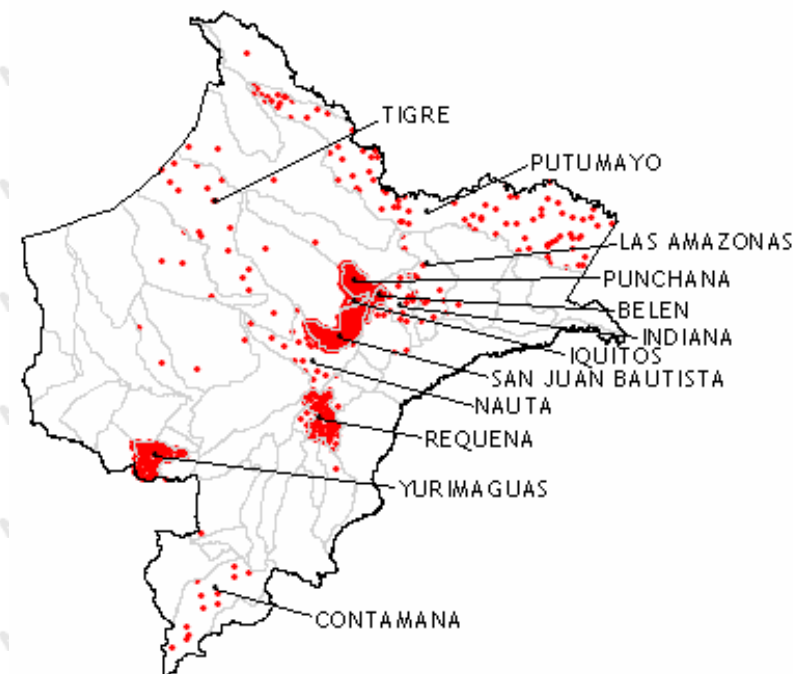
Canal endémico Dengue clásico - Loreto



Curva de casos 2007 - 2009



*Hasta la SE. 11 - 2009



● Caso confirmado o probable de Dengue clásico

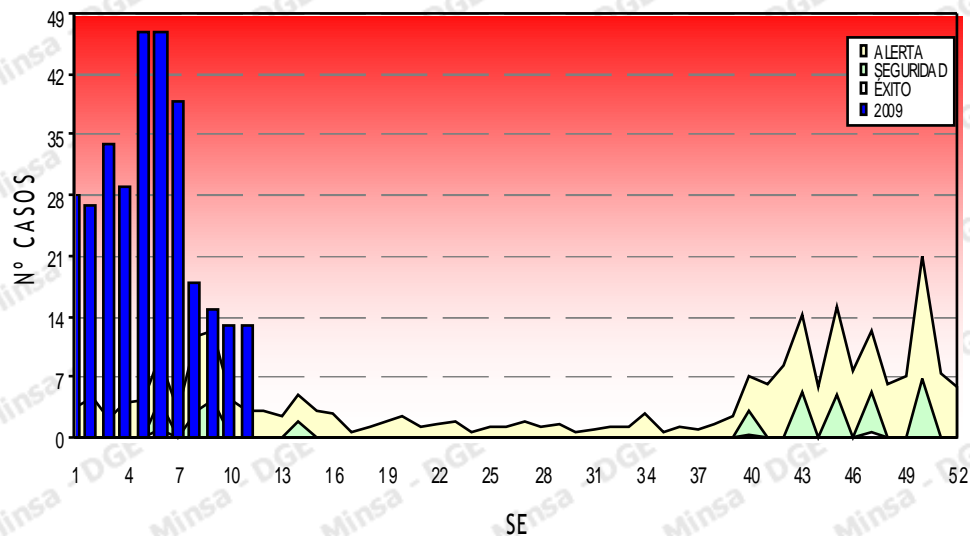
Casos de dengue clásico por años hasta la SE 11 Loreto

	2,007	2,008	2,009
Confirmados	86	333	307
Probables	473	1,760	2,775
Descartados	117	218	54
Notificados	676	2,311	3,136

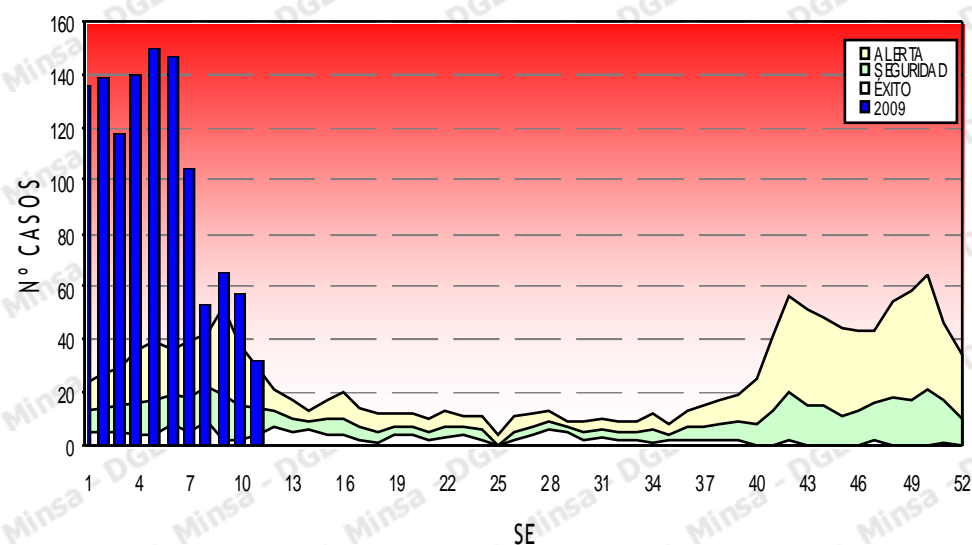
Dengue por distritos. Loreto 2009*



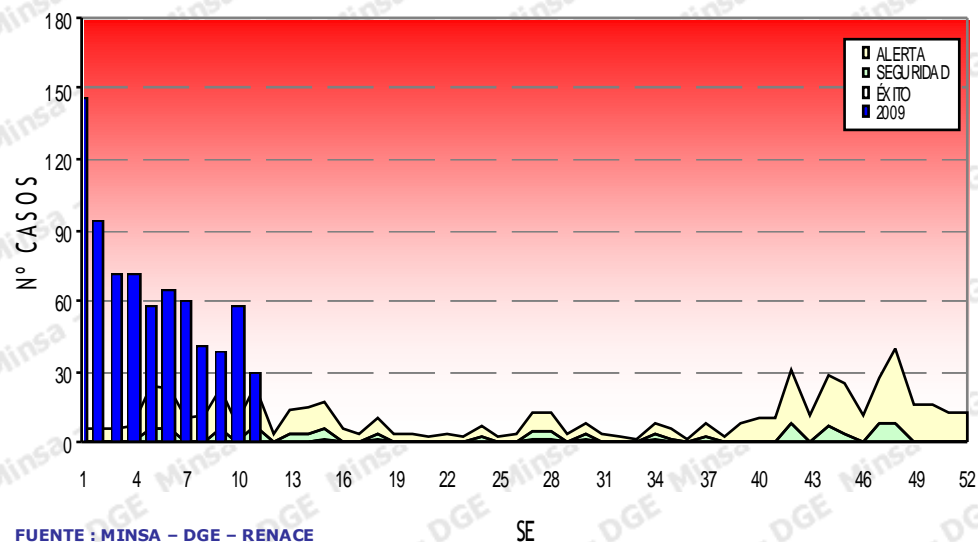
Canal endémico Dengue clásico - Belén



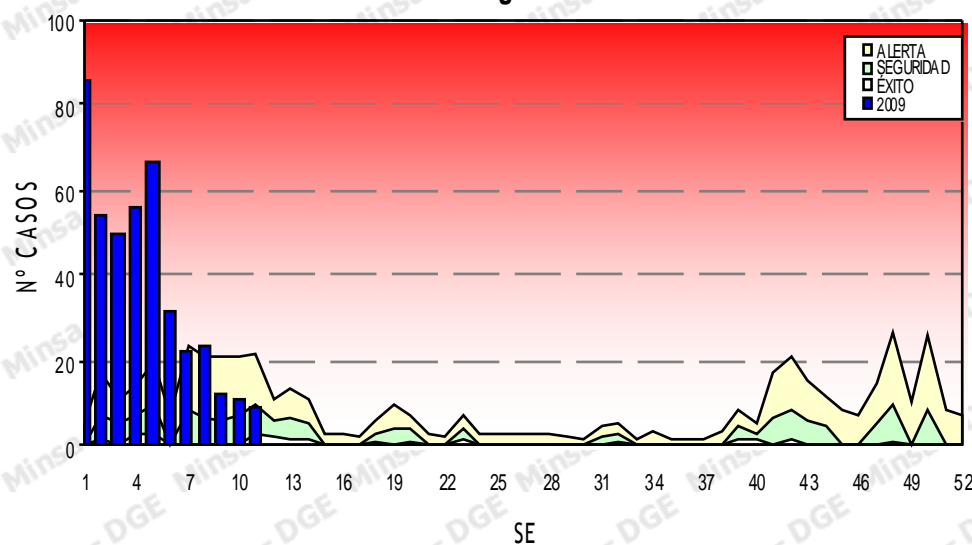
Canal endémico Dengue clásico - Iquitos



Canal endémico Dengue clásico - San Juan Bautista



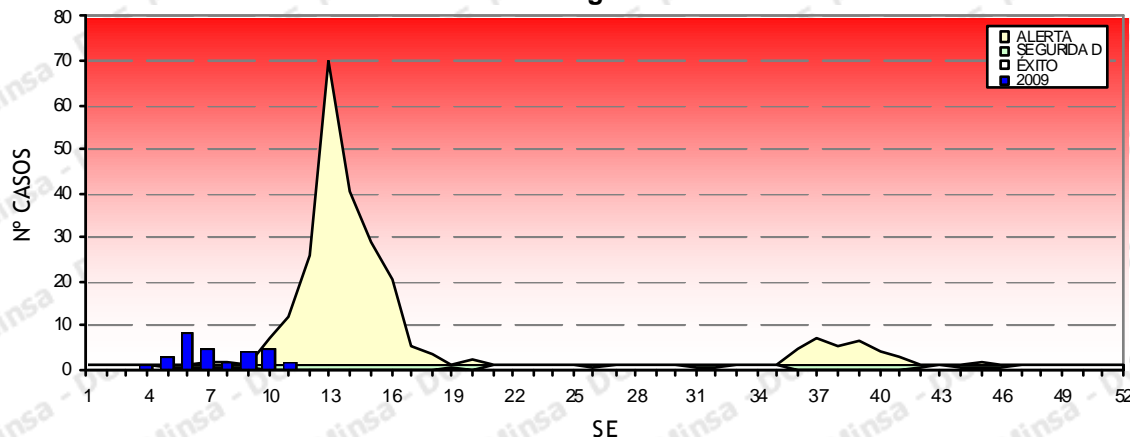
Canal endémico Dengue clásico - Punchana



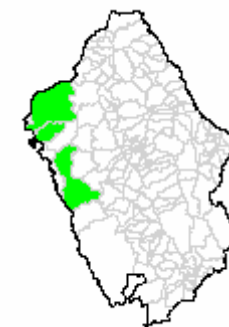
Dengue. Ancash 2009*



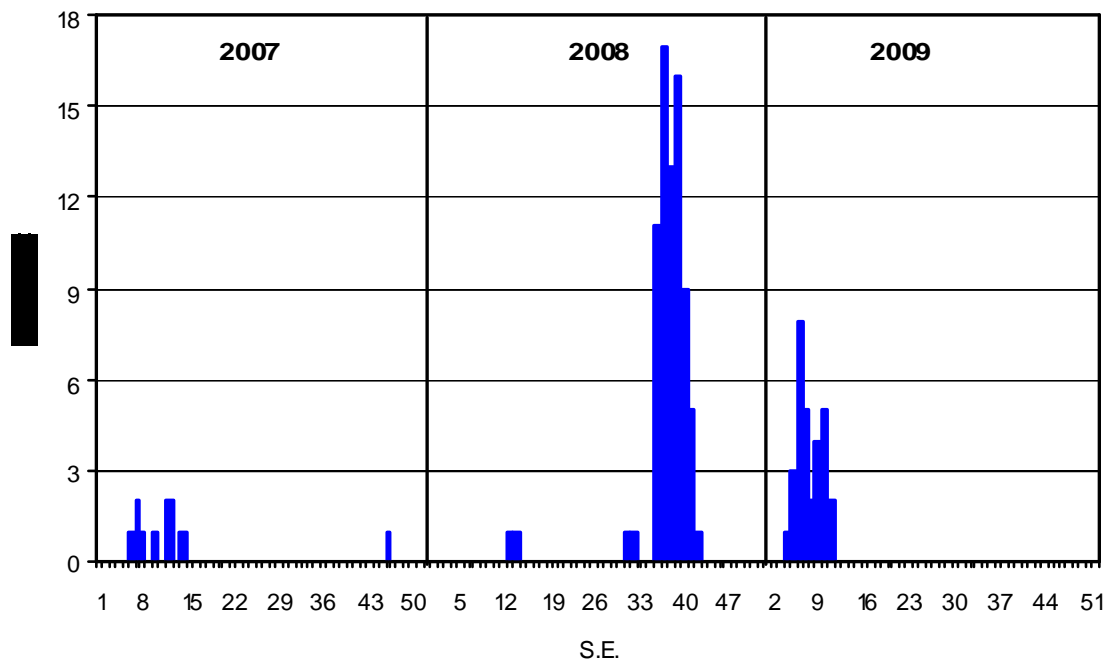
Canal endémico Dengue clásico - Ancash



Mapa de incidencia - 2009



Curva de casos 2007 - 2009



Dengue clasico
30 a más Alto riesgo
10 - 29.99 Mediano riesgo
0.01- 9.99 Bajo riesgo
Sin riesgo

Incidencia acumulada por 100 000 habitantes

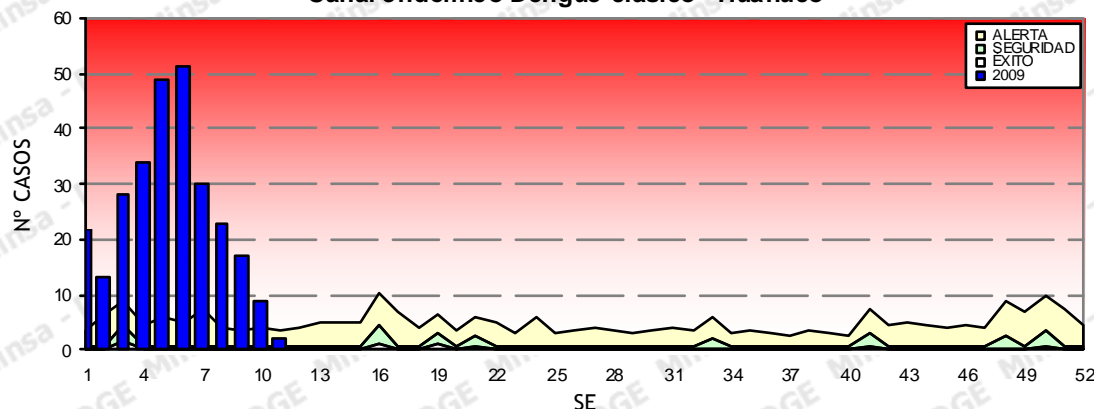
Casos de dengue clásico por años hasta la SE 11
Ancash del 2007 al 2009

	2,007	2,008	2,009
Confirmados	0	0	1
Probables	5	0	29
Descartados	2	0	5
Notificados	7	0	35

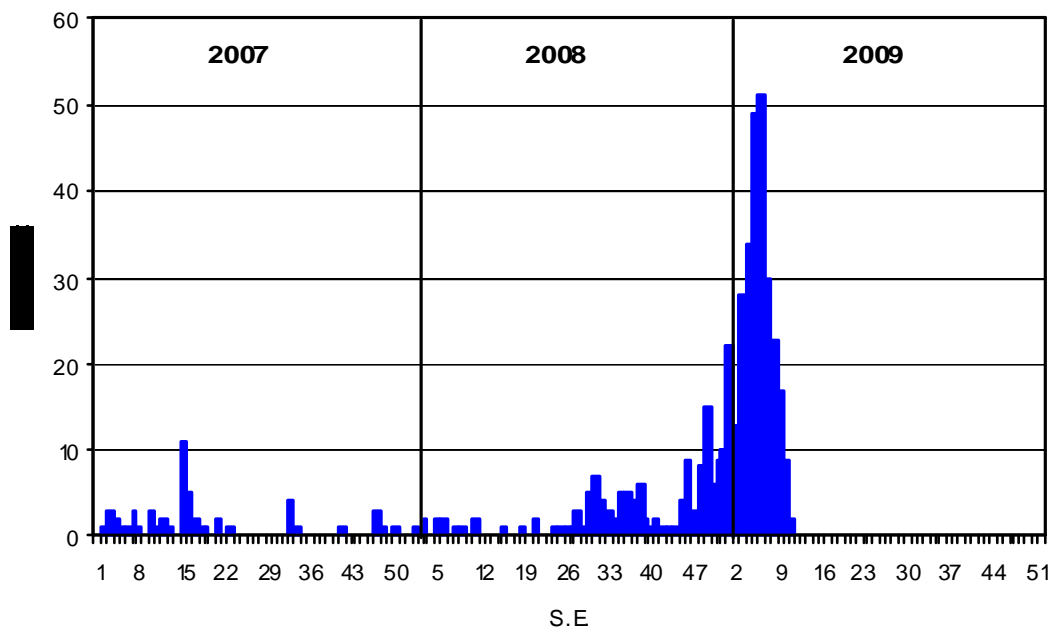
Dengue: Huánuco 2009*



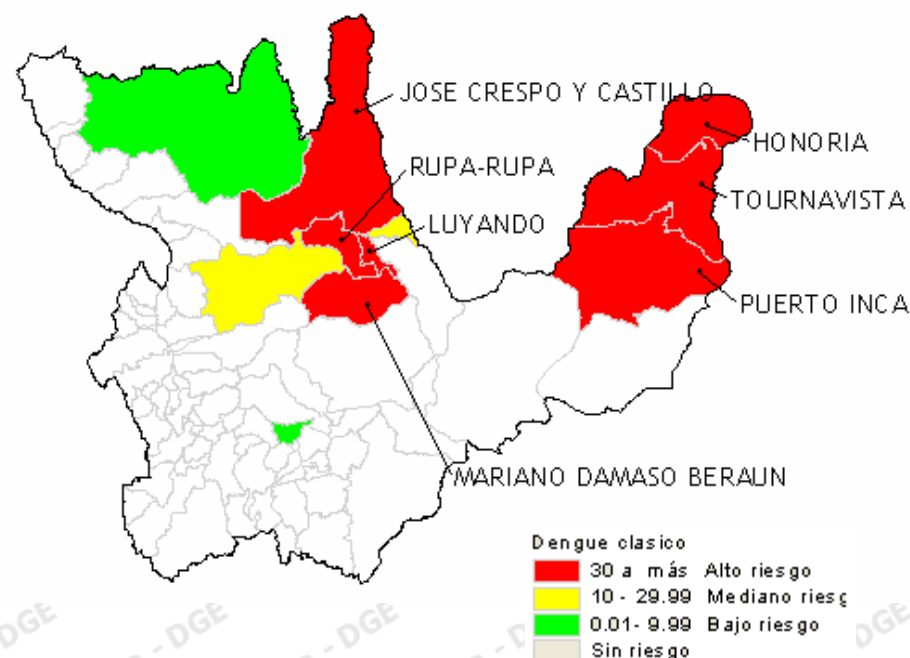
Canal endémico Dengue clásico - Huánuco



Curva de casos 2007 - 2009



Mapa de incidencia - 2009



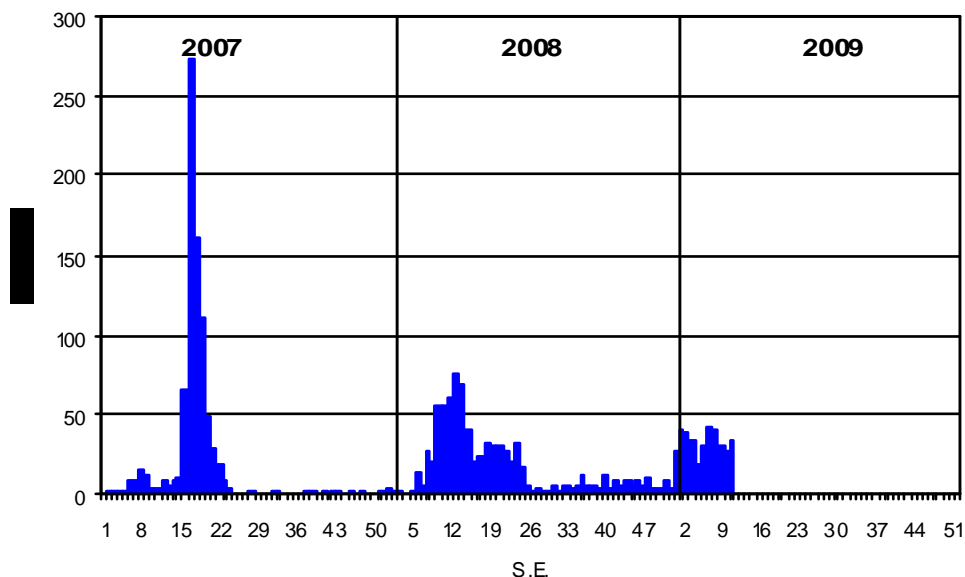
Incidencia acumulada por 100 000 habitantes

Casos de dengue clásico por años hasta la SE 11 del 2007 al 2009

	2,007	2,008	2,009
Confirmados	3	1	59
Probables	5	10	219
Descartados	37	14	38
Notificados	45	25	316

Dengue: Lambayeque 2009*

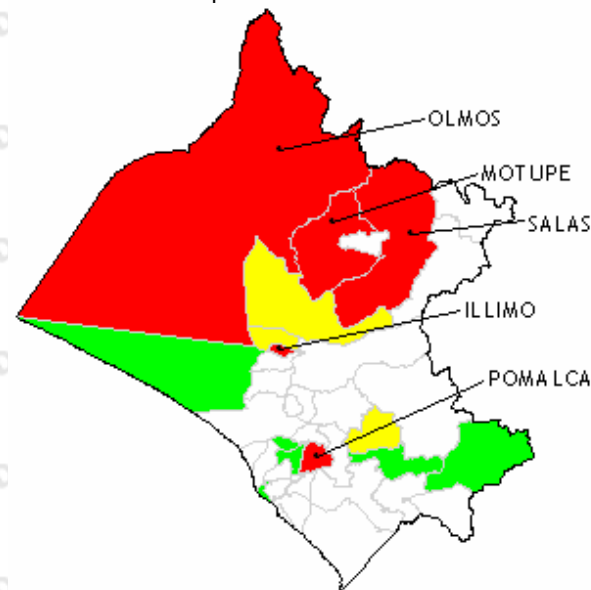
Curva de casos 2007 - 2009



Casos de dengue clásico por años hasta la SE 11 del 2007 al 2009

	2,007	2,008	2,009
Confirmados	14	76	41
Probables	1	108	320
Descartados	81	75	71
Notificados	96	259	432

Mapa de incidencia - 2009



Dengue clásico

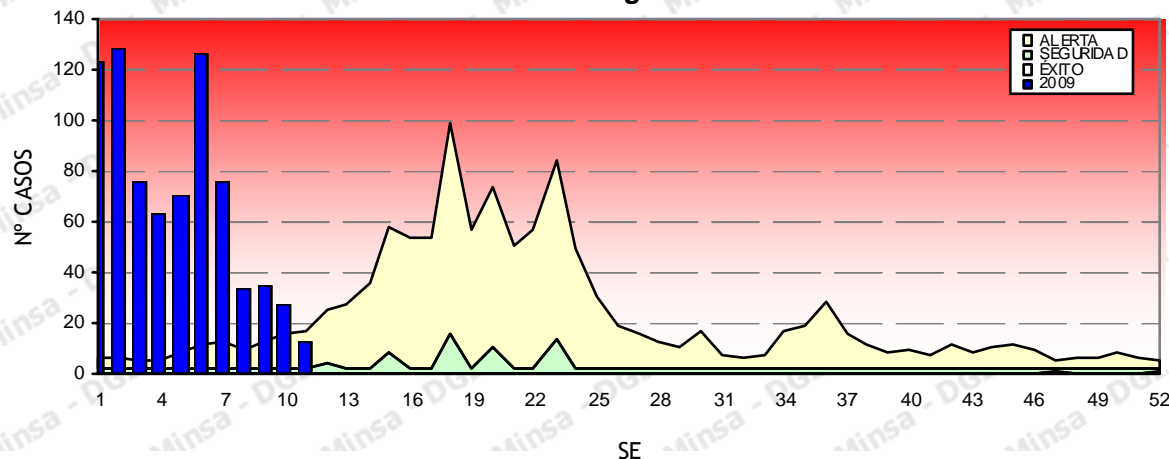
- 30 a más Alto riesgo
- 10 - 29.99 Mediano riesgo
- 0.01 - 9.99 Bajo riesgo
- Sin riesgo

Incidencia acumulada por 100 000 habitantes

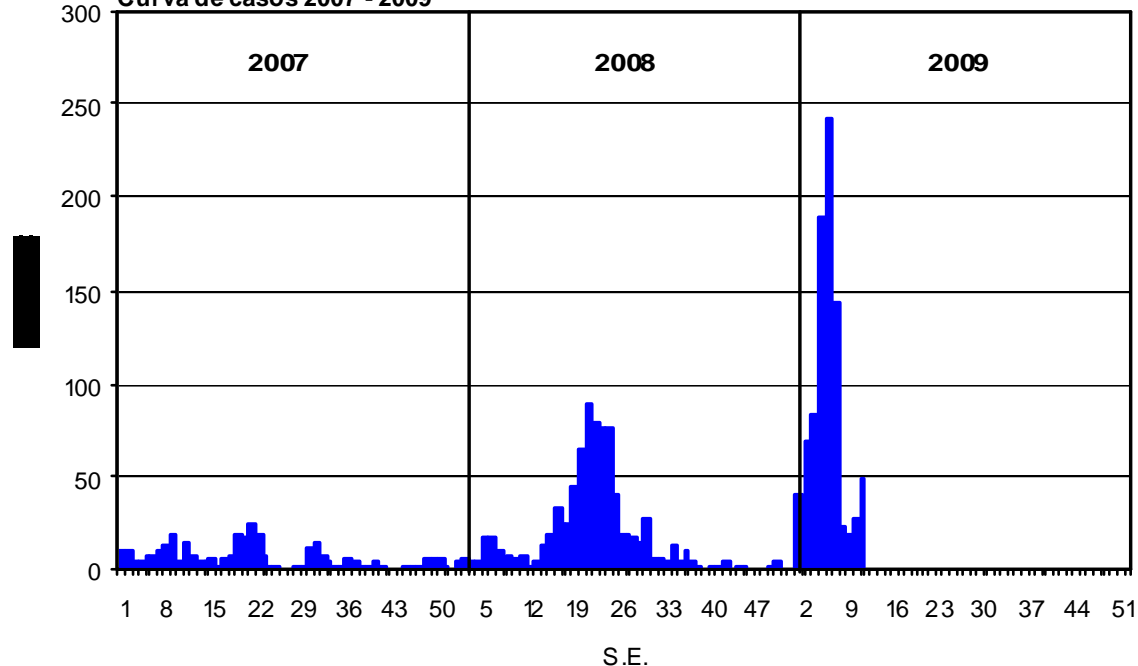
Dengue: Piura 2009*



Canal endémico Dengue clásico - Piura

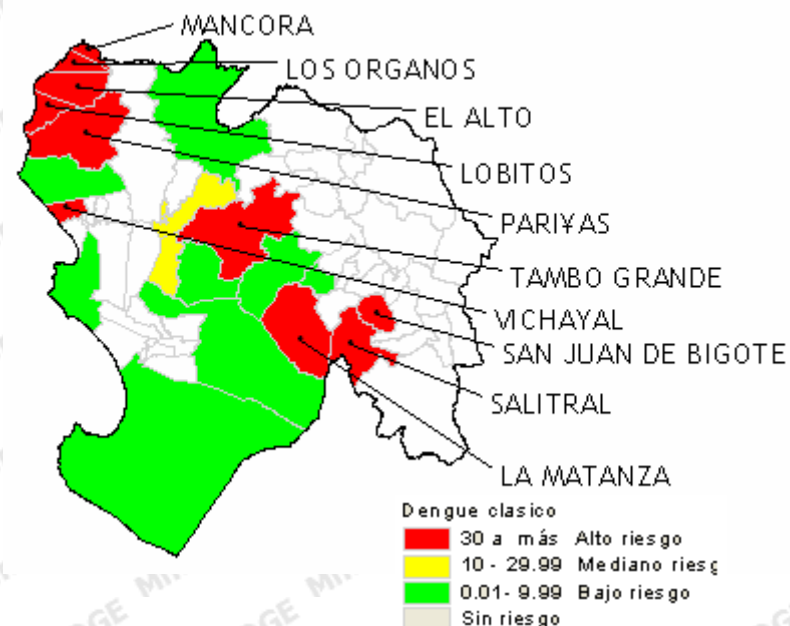


Curva de casos 2007 - 2009



*Hasta la SE. 11 - 2009

Mapa de incidencia - 2009



Incidencia acumulada por 100 000 habitantes

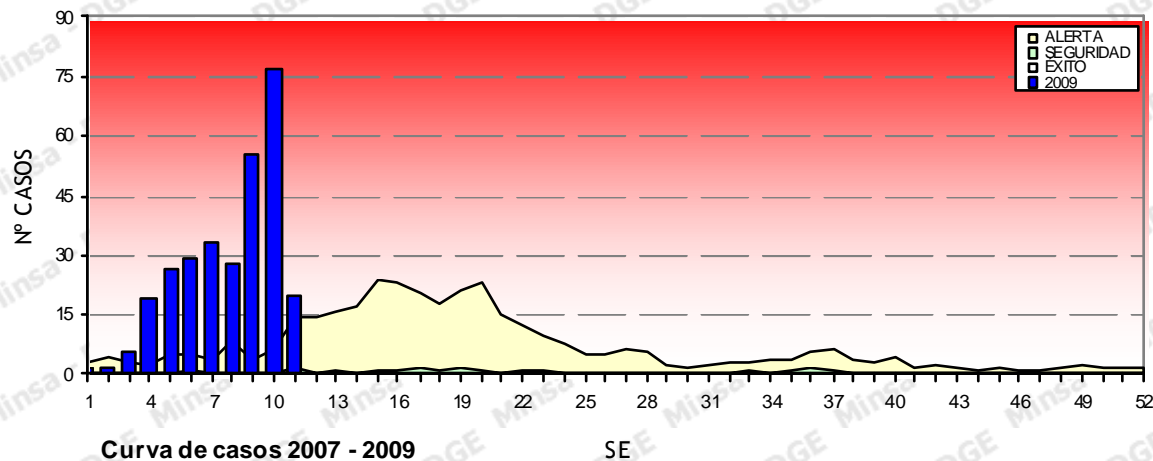
Casos de dengue clásico por años hasta la SE 11 del 2007 al 2009

	2,007	2,008	2,009
Confirmados	65	94	33
Probables	7	37	885
Descartados	208	137	159
Notificados	280	268	1,077

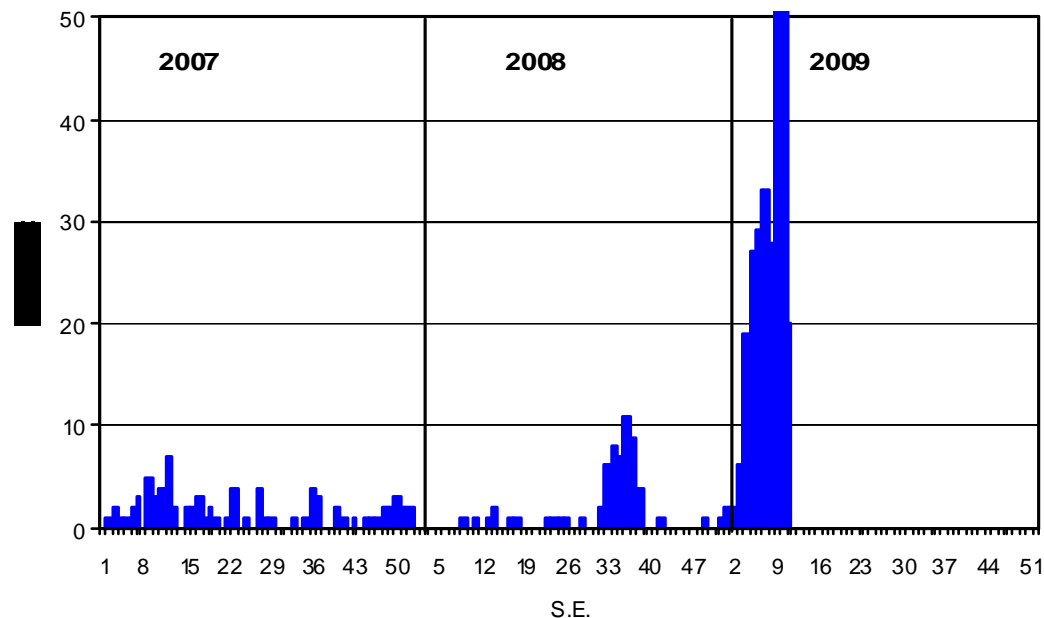
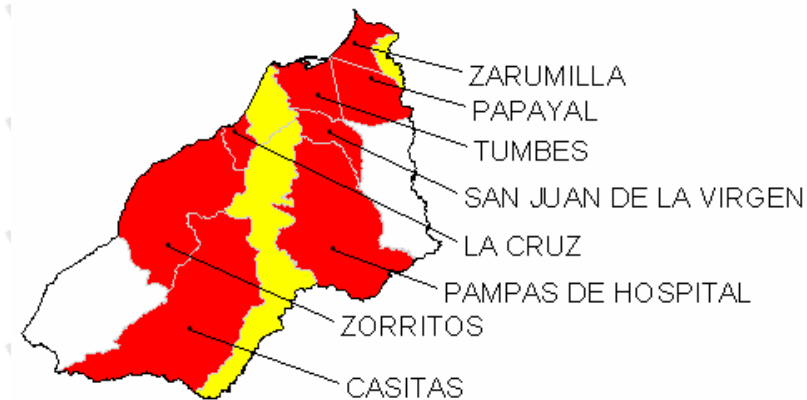
Dengue: Tumbes 2009*



Canal endémico Dengue clásico - Tumbes



Mapa de incidencia - 2009



Dengue clasico
 30 a más Alto riesgo
 10 - 29.99 Mediano riesgo
 0.01- 9.99 Bajo riesgo
 Sin riesgo

Incidencia acumulada por 100 000 habitantes

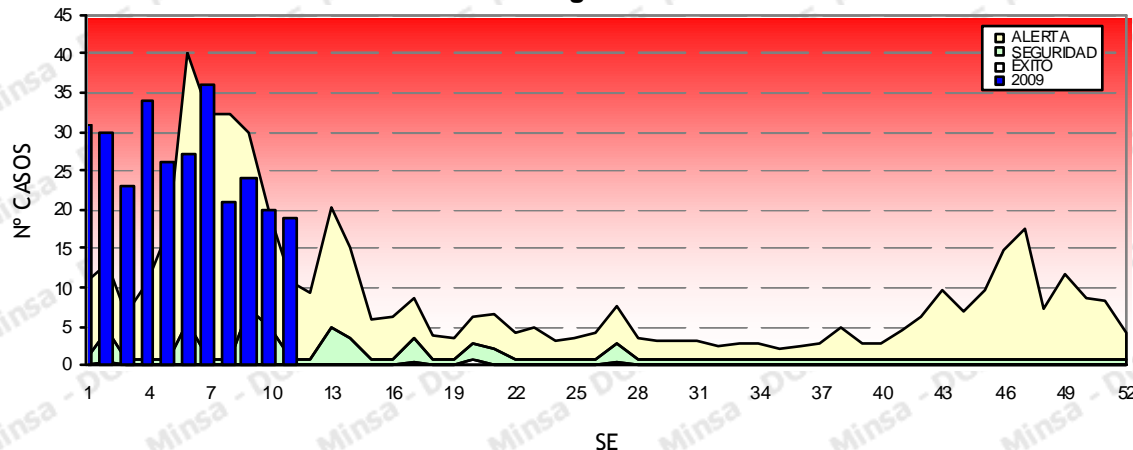
Casos de dengue clásico por años hasta la SE 11 del 2007 al 2009

	2,007	2,008	2,009
Confirmados	1	0	152
Probables	20	2	146
Descartados	10	82	11
Notificados	31	84	309

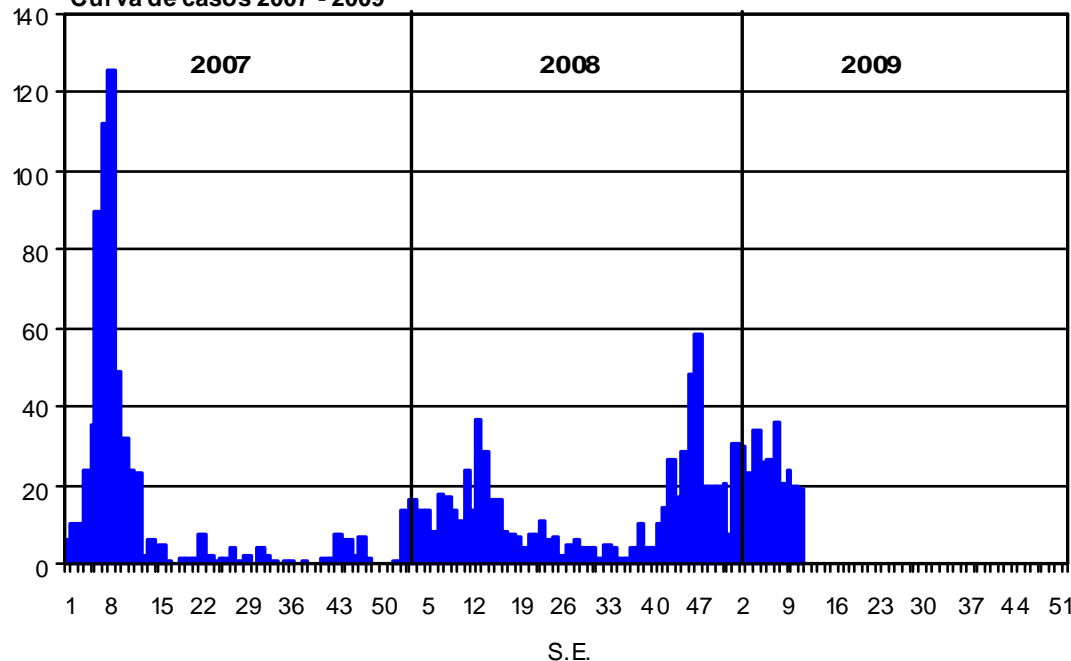
Dengue: San Martín 2009*



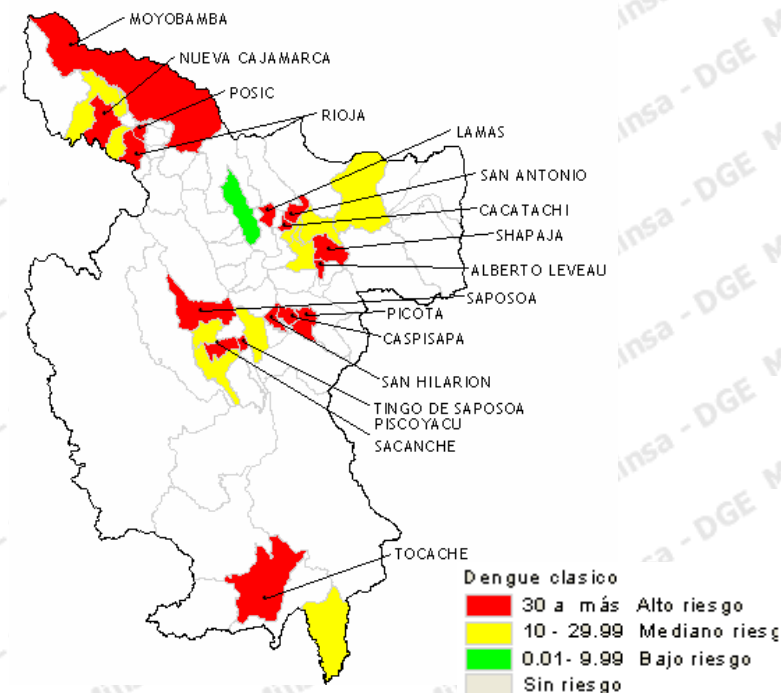
Canal endémico Dengue clásico - San Martín



Curva de casos 2007 - 2009



Mapa de incidencia - 2009



Incidencia acumulada por 100 000 habitantes

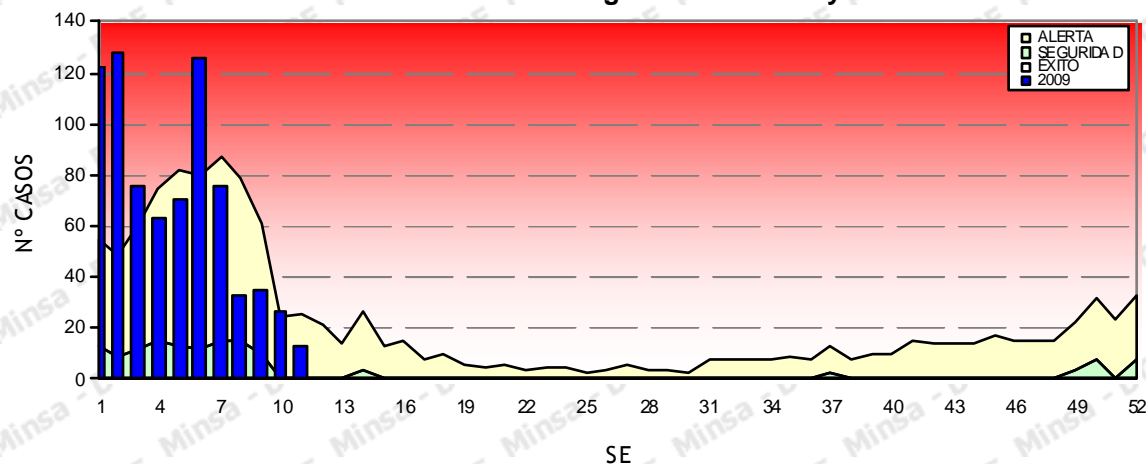
Casos de dengue clásico por años hasta la SE 11
San Martín

	2,007	2,008	2,009
Confirmados	443	156	94
Probables	70	8	197
Descartados	190	196	103
Notificados	703	360	394

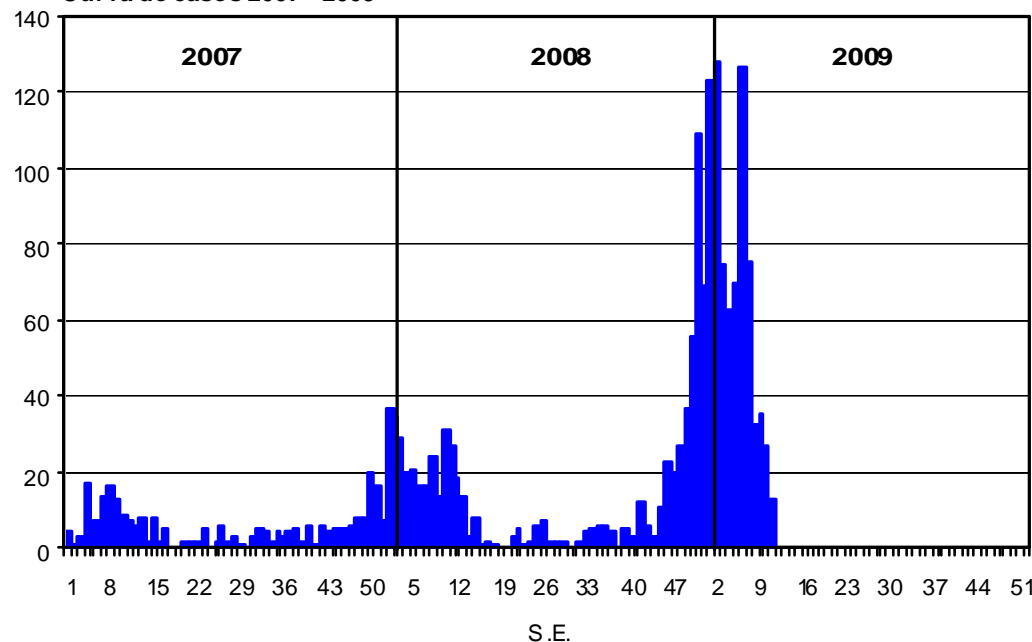
Dengue: Ucayali 2009*



Canal endémico Dengue clásico - Ucayali

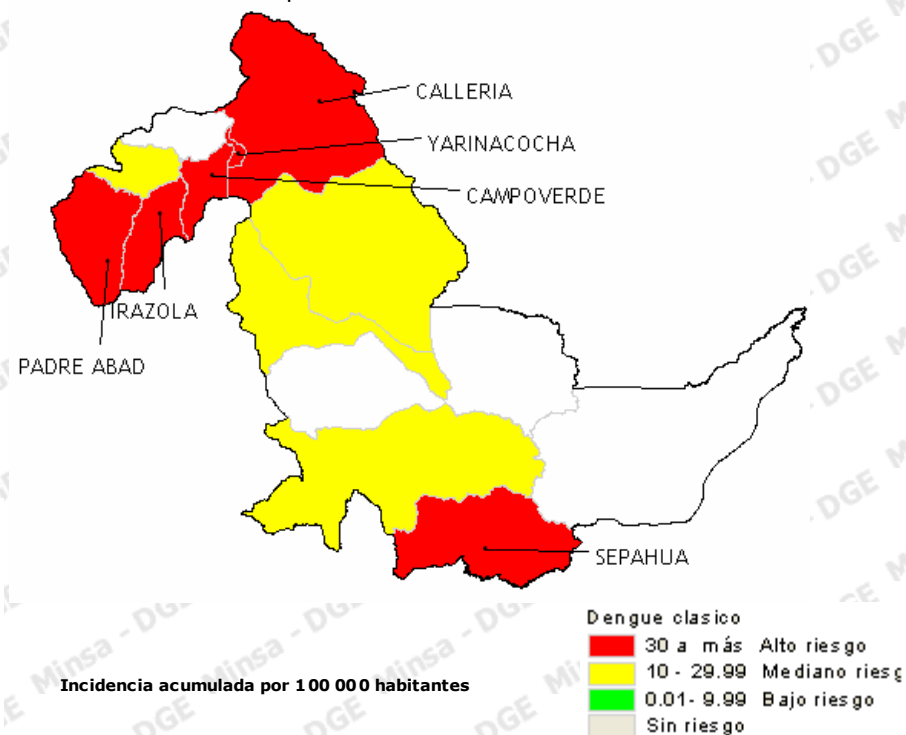


Curva de casos 2007 - 2009



*Hasta la SE. 11 - 2009

Mapa de incidencia - 2009



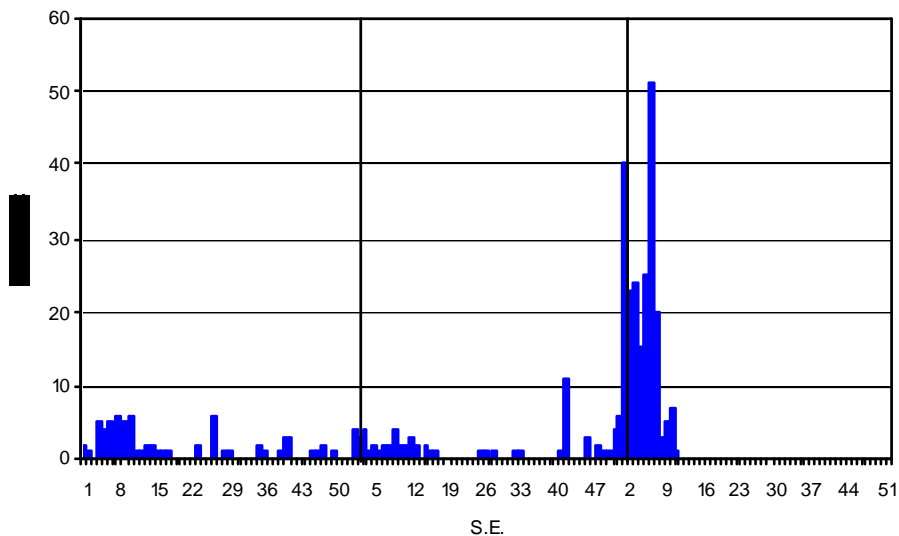
Casos de dengue clásico por años hasta la SE 11 del 2007 al 2009

	2,007	2,008	2,009
Confirmados	56	173	101
Probables	2	96	668
Descartados	86	259	59
Notificados	144	528	828

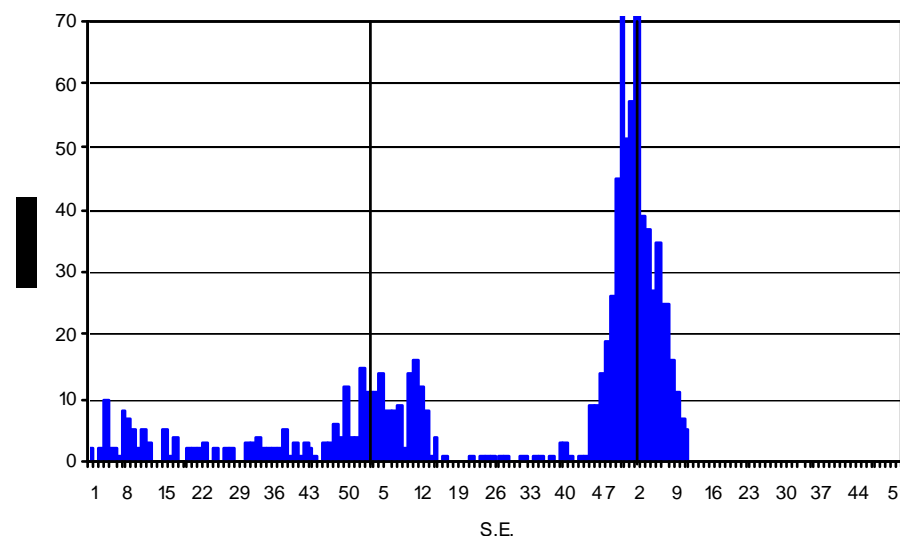
Dengue por distritos: Ucayali 2009*



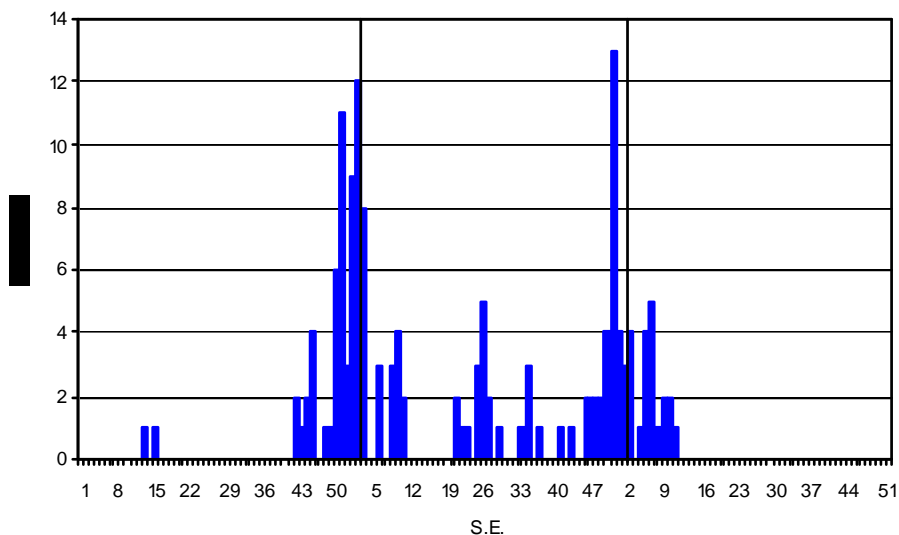
Yarinacocha



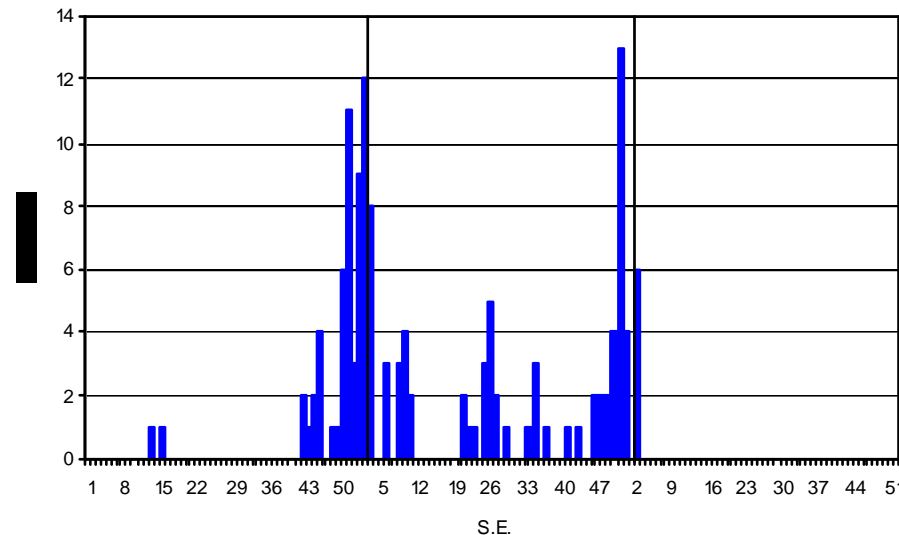
Calleria



Sepahua



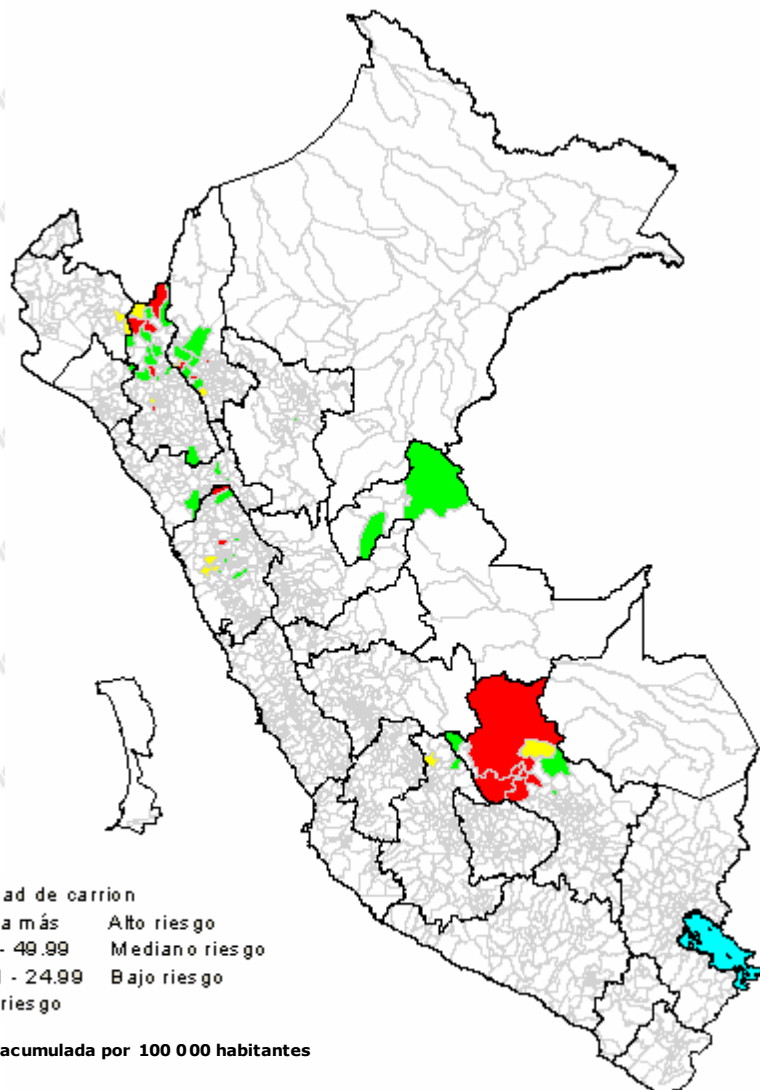
Irazola



Enfermedad de Carrión: Perú 2009*



Mapa de incidencia – Perú 2009*



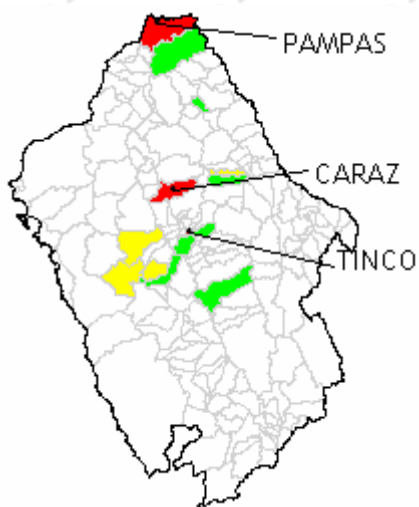
Casos de enfermedad de Carrión por años hasta la SE 11 del 2007 al 2009

	2,007	2,008	2,009
Confirmados	502	150	89
Probables	527	421	373
Descartados	282	36	3
Defunciones	7	4	0
Notificados	1,311	607	465

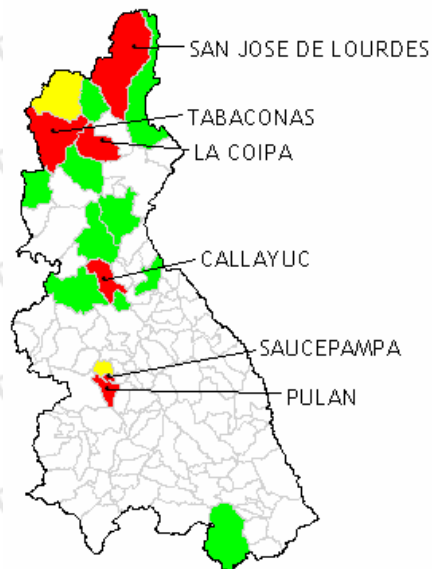
Enfermedad de Carrión por DIRESA



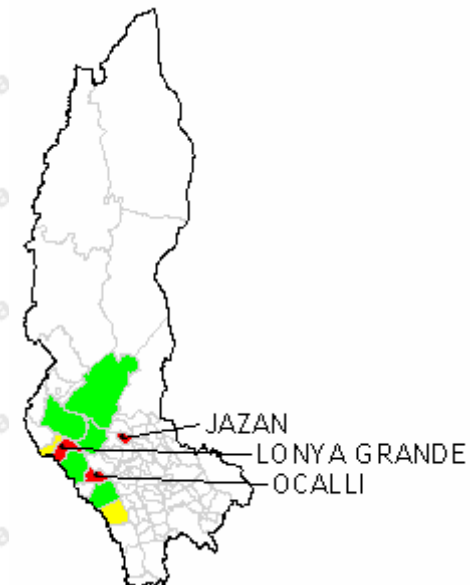
Ancash



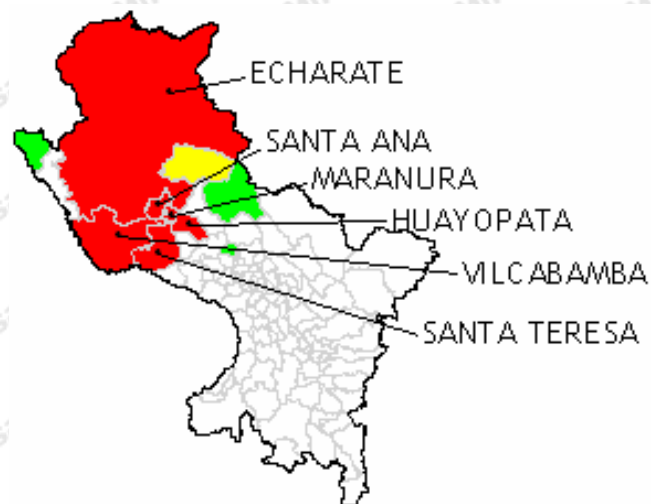
Cajamarca



Amazonas

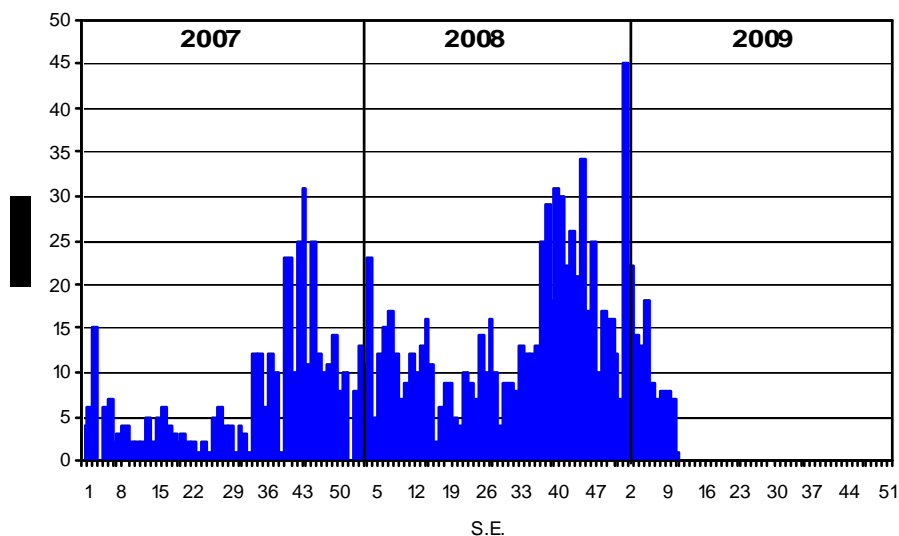


Cusco



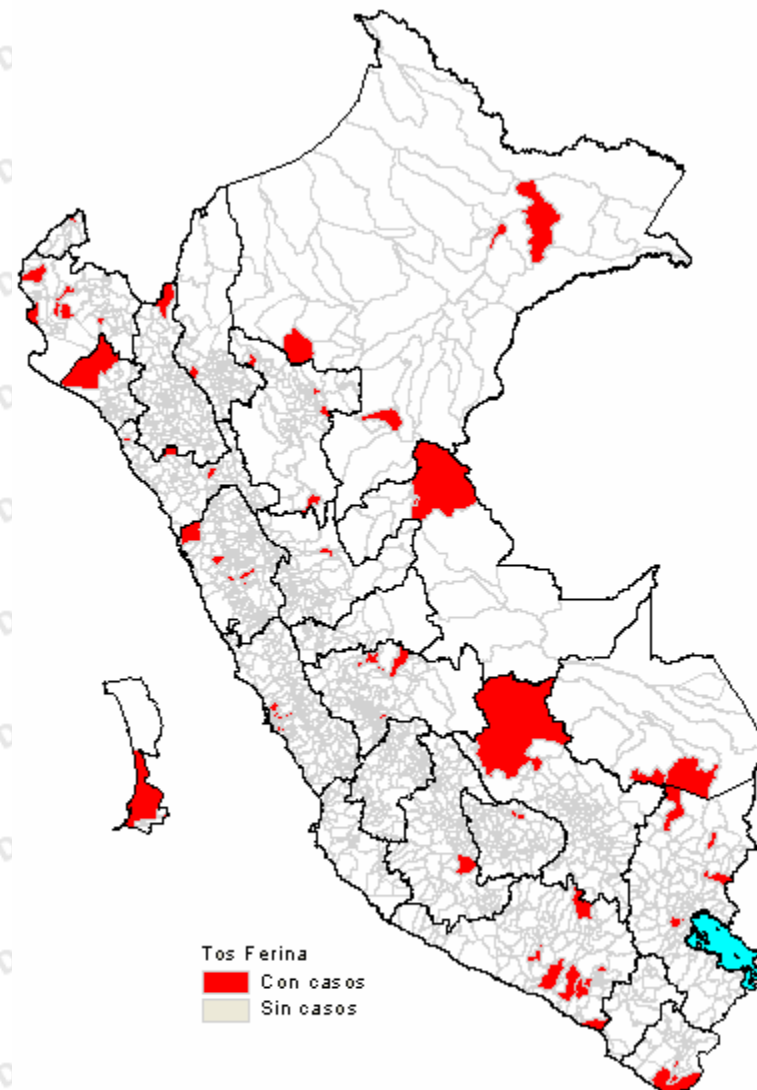
Pertusis: Perú 2009*

Curva de casos 2007 - 2009



Casos de pertusis por años hasta la SE 11 del 2007 al 2009

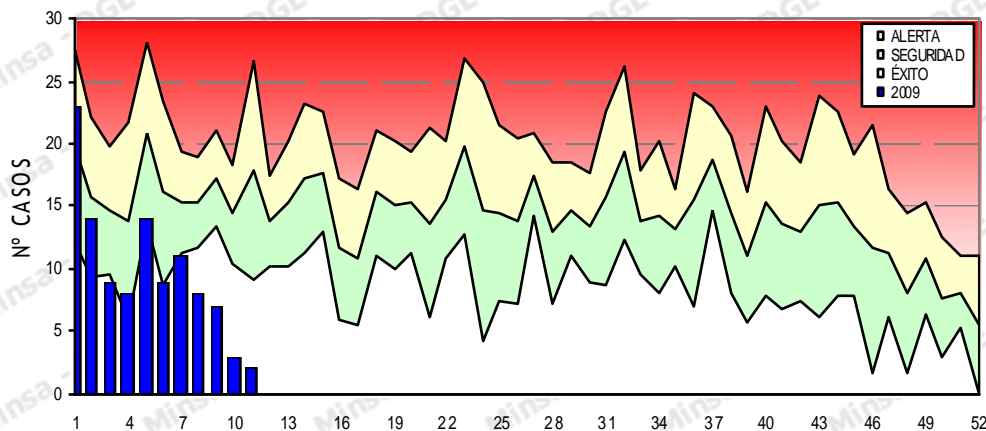
	2,007	2,008	2,009
Confirmados	8	28	8
Probables	14	104	144
Descartados	92	343	57
Defunciones	0	3	0
Notificados	114	475	209



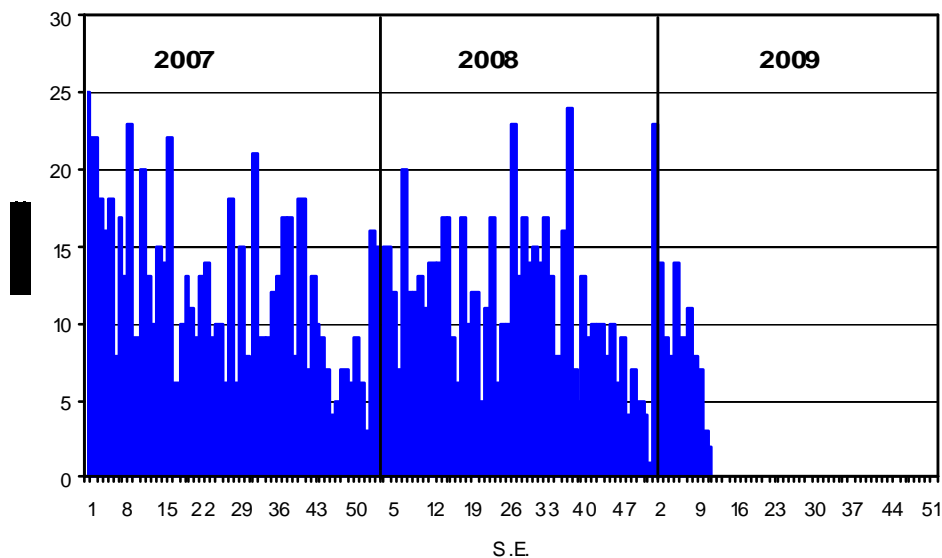
Hepatitis B: Perú 2009*



Canal endémico Hepatitis B

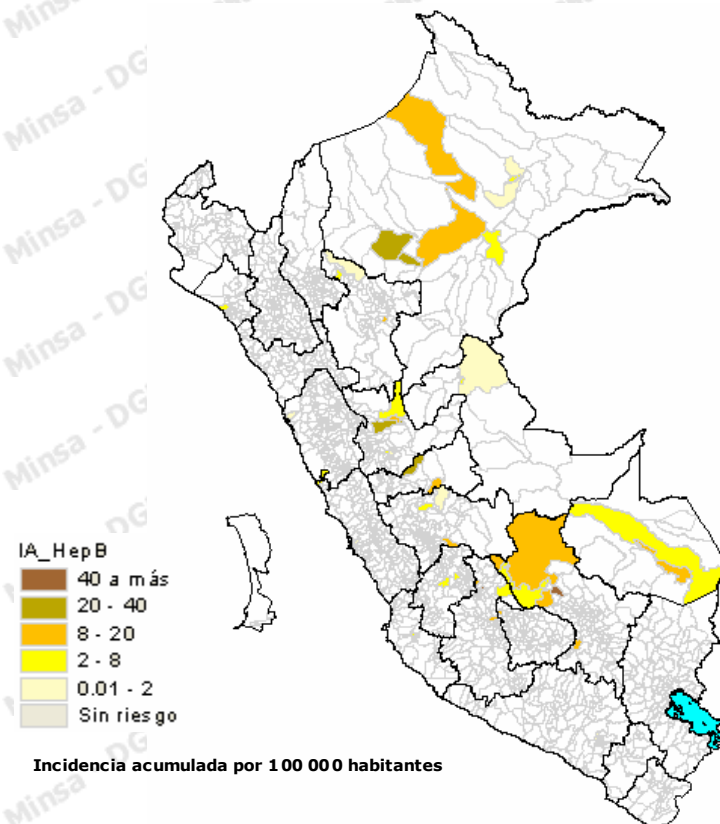


Curva de casos 2007 - 2009



FUENTE : MINSA - DGE - RENACE
•Hasta la SE. 11 - 2009

Mapa de Incidencia - 2009

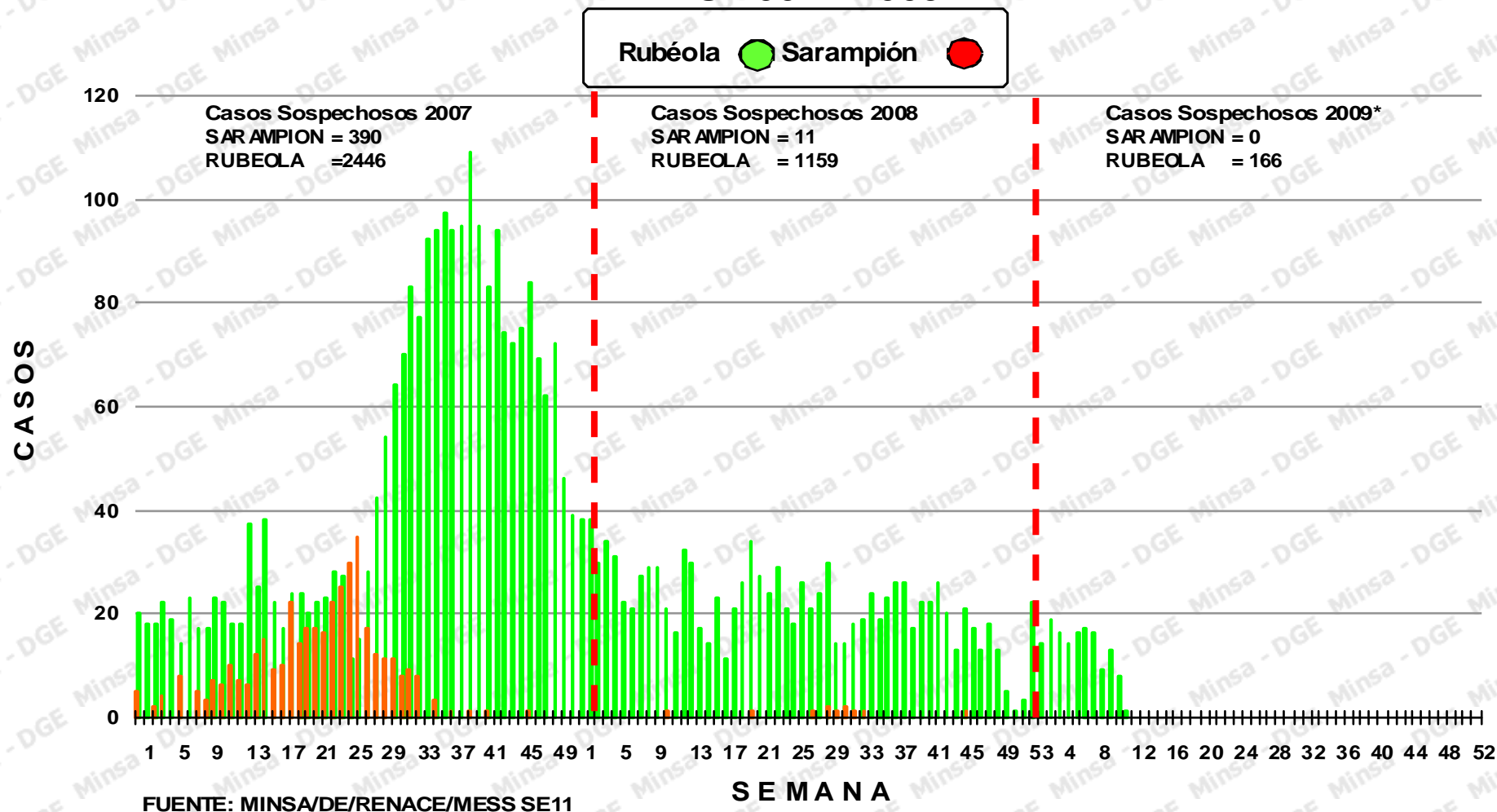


Incidencia acumulada por 100 000 habitantes

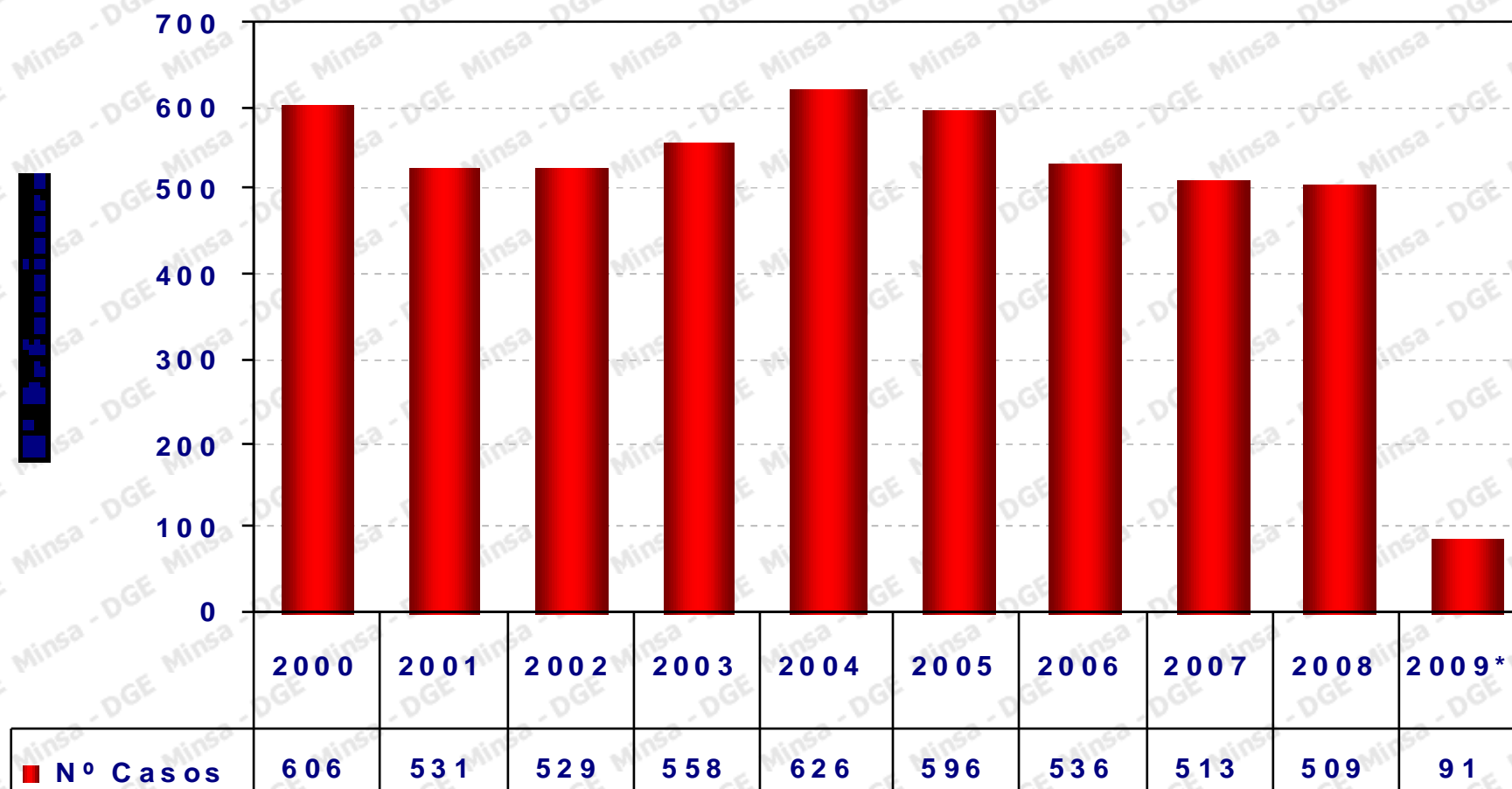
Casos de hepatitis B por años hasta la SE 11 del 2007 al 2009

	2,007	2,008	2,009
Confirmados	124	104	40
Probables	42	34	68
Descartados	75	68	3
Defunciones	2	1	1
Notificados	241	206	111

NOTIFICACION DE CASOS SOSPECHOSOS POR SARAMPIÓN- RUBÉOLA EN EL PERU POR SEMANA EPIDEMIOLOGICA PERU 2007 - 2009 *



Muertes materna según notificación semanal. Perú 2000 – 2009



Muertes materna según notificación semanal.

Perú 2000 – 2009*

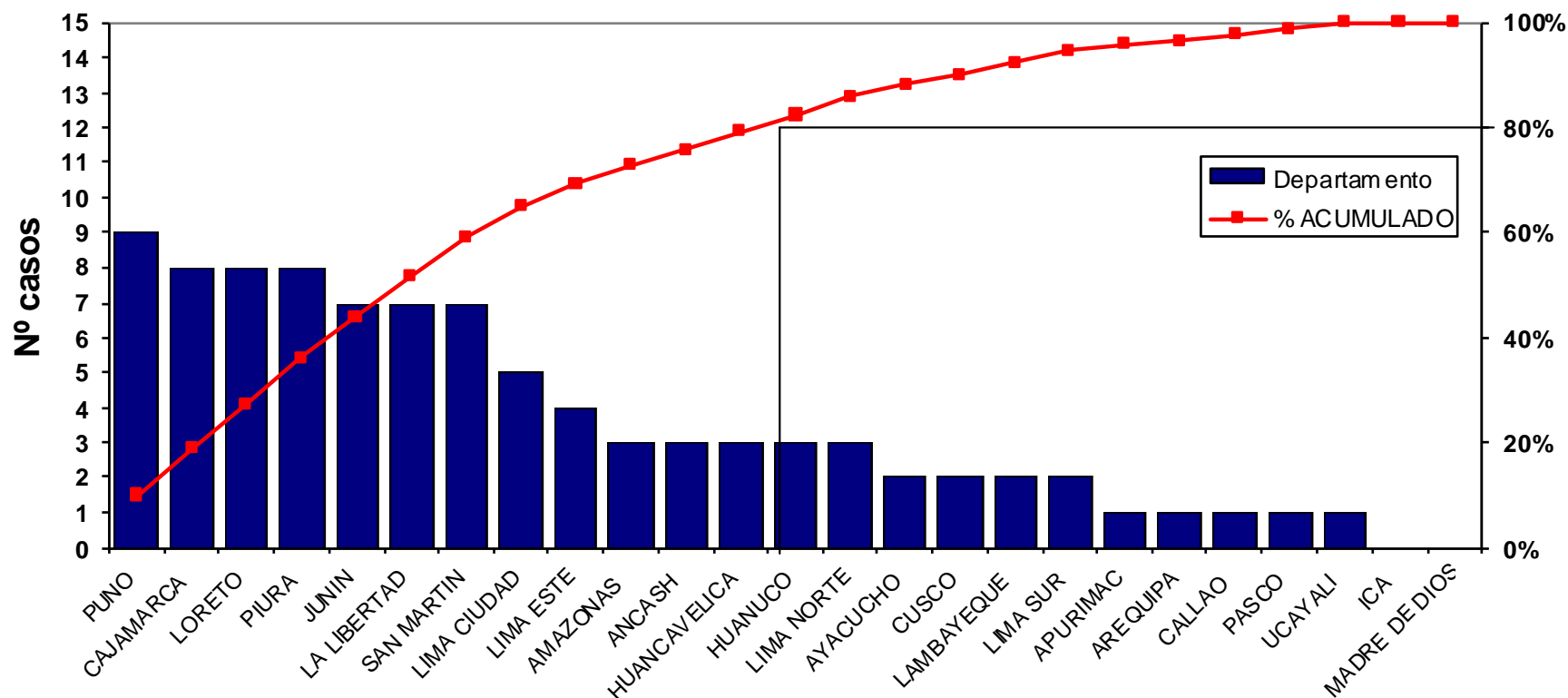
DEPARTAMENTO	AÑO									
	2000	2001	2002	2003	2004	2005	2006	2007	2008	2009
AMAZONAS	16	18	15	18	12	17	19	12	13	3
ANCASH	32	30	28	14	23	28	25	19	15	3
APURIMAC	12	7	13	9	16	14	10	8	7	1
AREQUIPA	5	6	5	17	13	8	21	17	15	1
AYACUCHO	20	23	21	19	20	21	25	12	14	2
CAJAMARCA	67	48	55	65	59	59	52	55	40	8
CALLAO	5	4	7	8	4	3	12	7	13	1
CUSCO	57	41	54	43	53	45	19	25	21	2
HUANCAVELICA	16	29	16	33	39	18	16	14	19	3
HUANUCO	44	39	36	30	32	35	31	23	18	3
ICA	7	1	1	7	7	10	3	8	1	0
JUNIN	36	23	26	25	35	35	30	34	27	7
LA LIBERTAD	44	29	33	42	46	37	33	38	50	7
LAMBAYEQUE	23	23	11	13	21	27	17	27	12	2
LIMA	24	46	46	44	60	60	50	53	61	14
LORETO	36	29	30	25	30	31	32	36	37	8
MADRE DE DIOS	2	3	2	0	5	4	3	2	2	0
MOQUEGUA	2	0	0	1	3	0	3	4	2	0
PASCO	8	6	7	10	9	7	9	9	8	1
PIURA	41	49	42	37	51	47	26	33	41	8
PUNO	74	48	54	66	55	53	56	38	42	9
SAN MARTIN	25	13	16	18	11	20	24	22	27	7
TACNA	1	1	1	2	6	4	3	3	2	0
TUMBES	0	2	2	2	0	3	3	3	3	0
UCAYALI	9	13	8	10	16	10	14	11	19	1
PERU	606	531	529	558	626	596	536	513	509	91

Muertes Maternas según Departamentos, Perú 2008* – 2009*



DEPARTAMENTO	MUERTE MATERNA					
	2008*			2009*		
	SE 10	SE 11	Acumulado SE 01 - 11	SE 10	SE 11	Acumulado SE 01 - 11
AMAZONAS	0	0	4	0	1	3
ANCASH	1	1	5	0	0	3
APURIMAC	0	0	2	0	0	1
AREQUIPA	0	0	1	0	0	1
AYACUCHO	0	0	2	0	0	2
CAJAMARCA	1	0	12	0	0	8
CALLAO	0	1	7	0	1	1
CUSCO	1	1	6	0	0	2
HUANCAVELICA	1	3	7	0	1	3
HUANUCO	0	0	3	0	0	3
ICA	0	0	1	0	0	0
JUNIN	1	0	5	0	0	7
LA LIBERTAD	0	1	13	0	0	7
LAMBAYEQUE	0	0	4	1	0	2
LIMA CIUDAD	0	1	5	0	0	5
LIMA ESTE	0	0	2	0	0	4
LIMA NORTE	0	1	2	1	0	3
LIMA SUR	0	0	0	0	1	2
LORETO	0	1	10	0	0	8
MADRE DE DIOS	0	0	1	0	0	0
MOQUEGUA	0	0	0	0	0	0
PASCO	0	0	2	0	0	1
PIURA	1	1	10	0	0	8
PUNO	0	2	7	0	0	9
SAN MARTIN	2	1	8	0	0	7
TACNA	0	0	0	0	0	0
TUMBES	0	0	1	0	0	0
UCAYALI	0	0	2	0	0	1
PERU	8	14	122	2	4	91

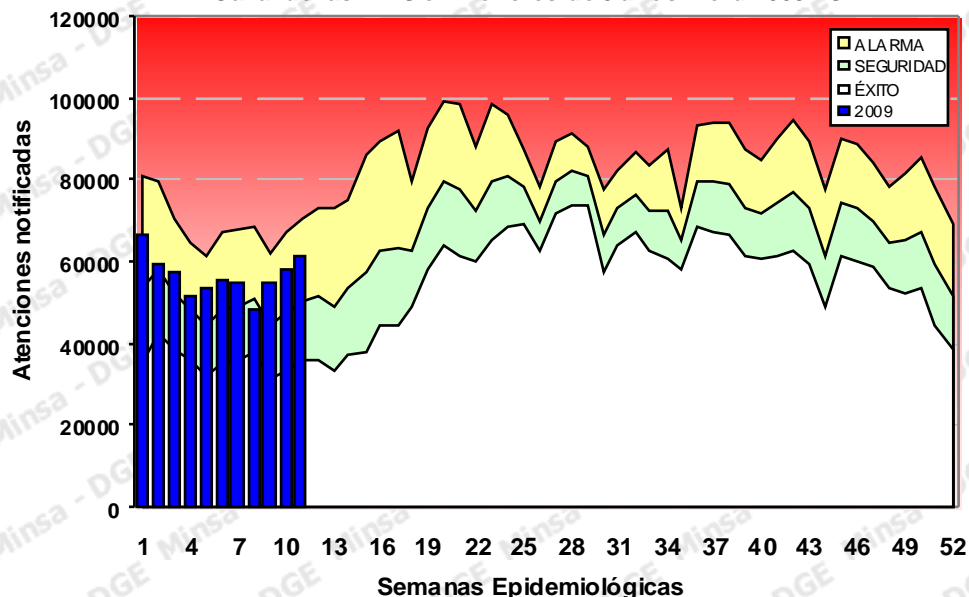
Muertes Maternas según Departamento, Perú 2009*



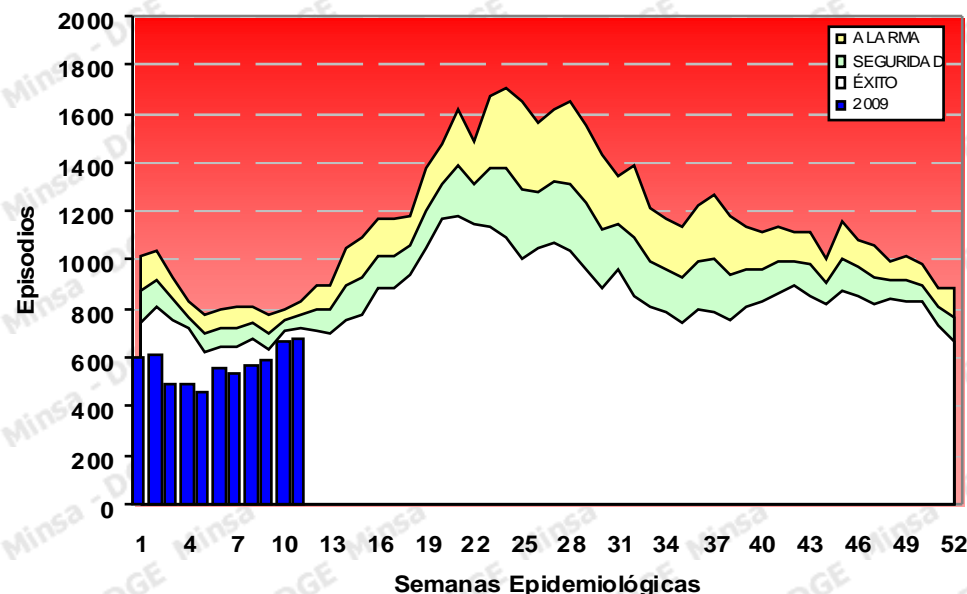
Hasta la SEM 11, el 80% de las muertes maternas notificadas, tanto directa como indirectamente, corresponden a 10 Departamentos y 02 DIRESA's (Lima Ciudad y Lima Este)

Infecciones Respiratorias Agudas (IRA) y neumonías en menores de 5 años. Perú a la SE 11 - 2009

Canal de las IRAS en menores de 5 años. Perú 2009 - SE 11



Canal de las neumonías en menores de 5 años. Perú 2009 - SE 11



En la SE 11 a nivel nacional se notificaron 61,163 atenciones por IRA, el valor esperado notificado en la última semana nos mantiene en zona de alarma.

El acumulado nacional a la SE 11 es de 618,198 atenciones. El 1% esta representado por episodios de neumonías.

En la SE 11 se notificaron 676 episodios de neumonías, el 37,6% fueron neumonías graves (NGR).

El valor notificado nos mantiene aún en zona de éxito, con incremento sostenido y en dirección a zona de seguridad. El acumulado a la SE 11 es 6,260 neumonías, el 34,2% de ellas NGR.