



PERÚ

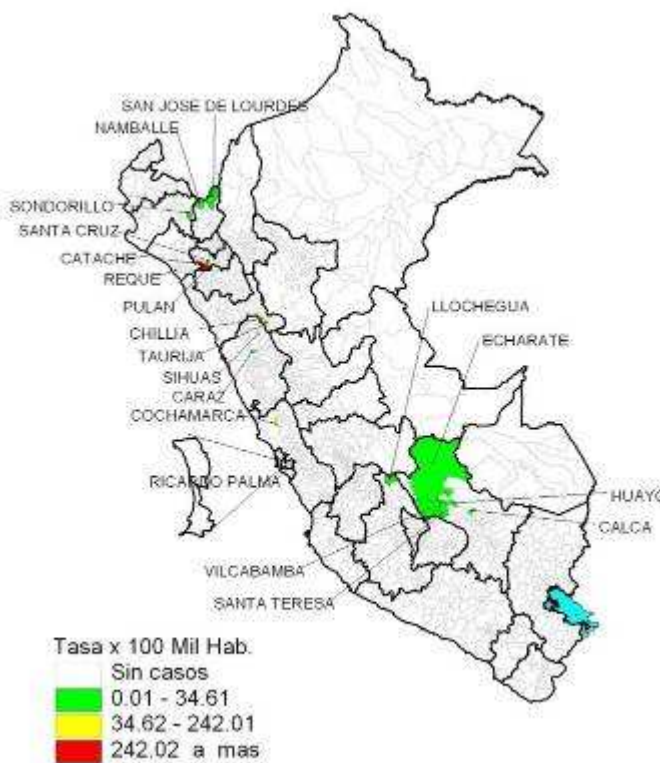
Ministerio de Salud

Dirección General de Epidemiología

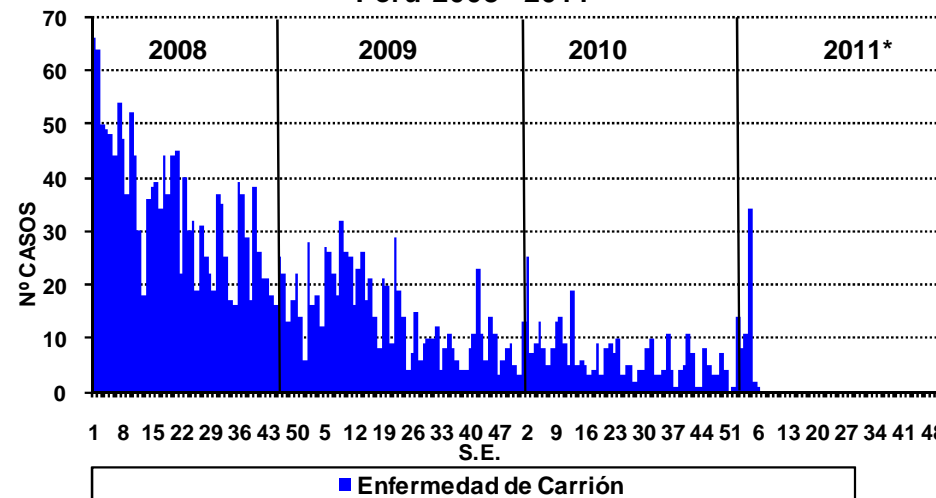
Enfermedad de Carrión: Perú 2011*



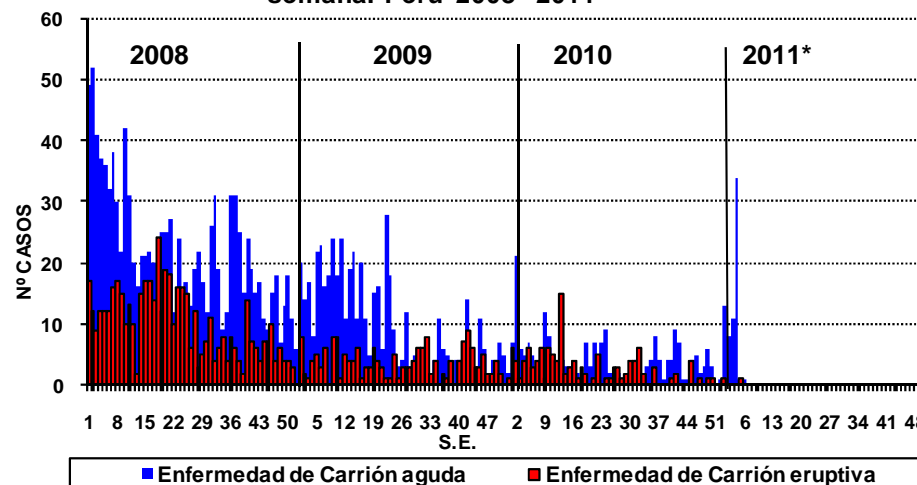
Enfermedad de Carrión por distrito 2011*



Casos de enfermedad de Carrión por semana Perú 2008 - 2011*



Casos de enfermedad de Carrión aguda y eruptiva por semana. Perú 2008 - 2011*



Casos de enfermedad de Carrión en Perú, comparado hasta la SE 05 de los años 2007 - 2011

Tipo Dx	2,007	2,008	2,009	2,010	2,011
Confirmados	212	112	76	29	3
Probables	176	165	25	38	66
Descartados	98	28	108	75	7
Notificados	486	305	209	142	76
Defunciones	2	4	0	1	0



PERÚ

Ministerio de Salud

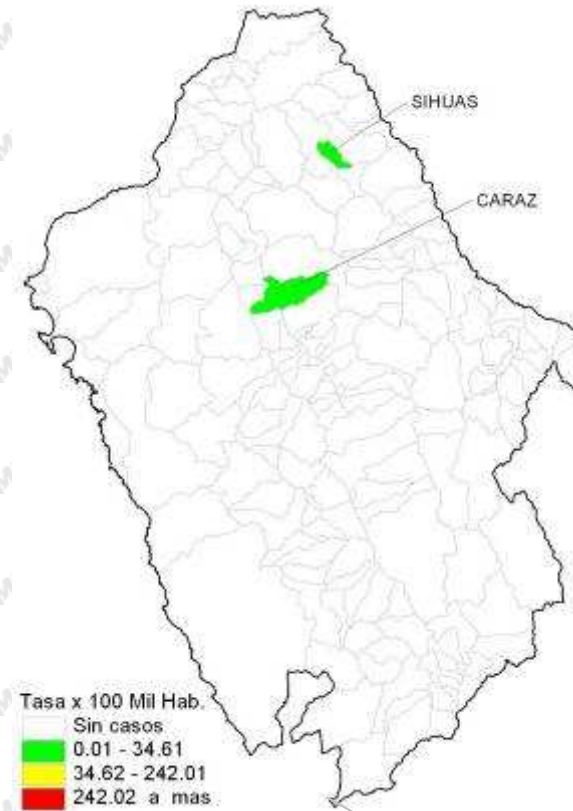
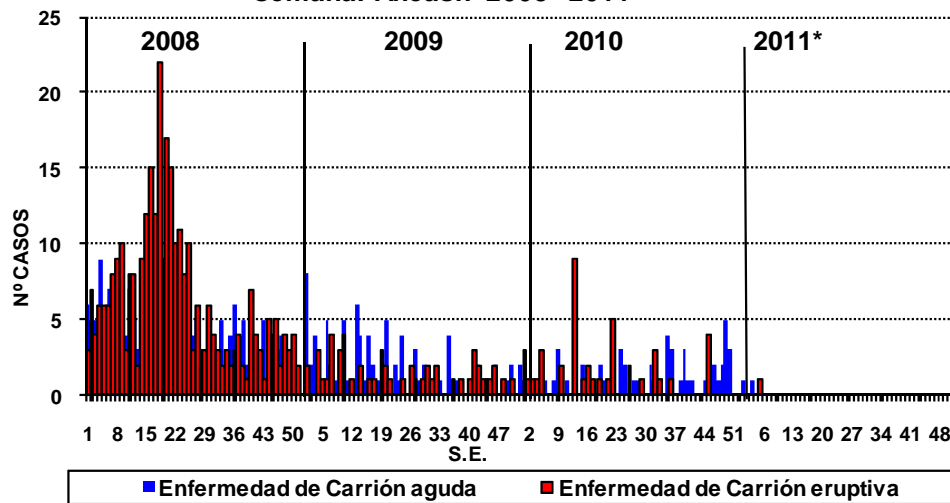
Dirección General de Epidemiología



Enfermedad de Carrión: Departamento de Ancash 2011*

Enfermedad de Carrión por distrito. A la SE 05 - 2011

Casos de enfermedad de Carrión aguda y eruptiva por semana. Ancash 2008 - 2011*



Tasa x 100 Mil Hab.

- Sin casos
- 0.01 - 34.61
- 34.62 - 242.01
- 242.02 a mas



Casos de enfermedad de Carrión en Ancash, comparado hasta la SE 05 de los años 2007 – 2011

Tipo Dx	2,007	2,008	2,009	2,010	2,011
Confirmados	22	56	21	3	1
Probables	49	0	0	11	2
Descartados	4	0	0	0	0
Notificados	75	56	21	14	3

FUENTE : MINSA - DGE - RENACE
*Hasta la SE 05 - 2011



PERÚ

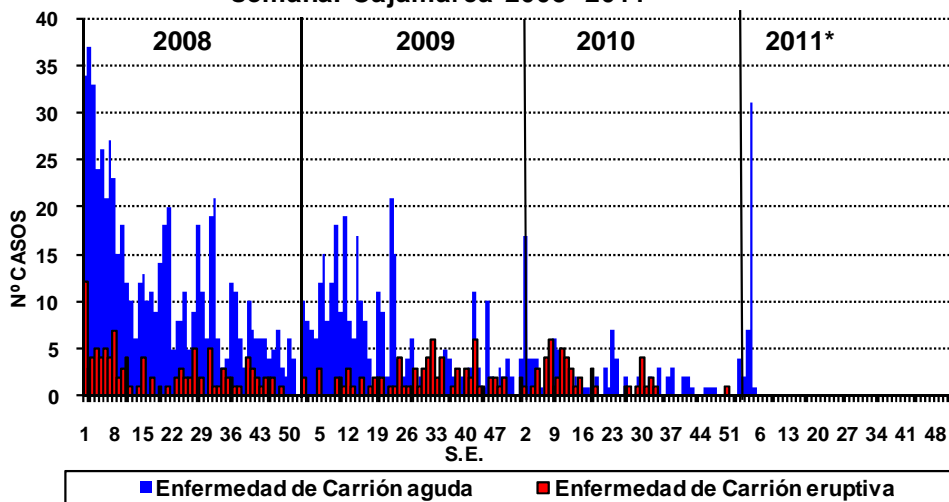
Ministerio de Salud

Dirección General de Epidemiología

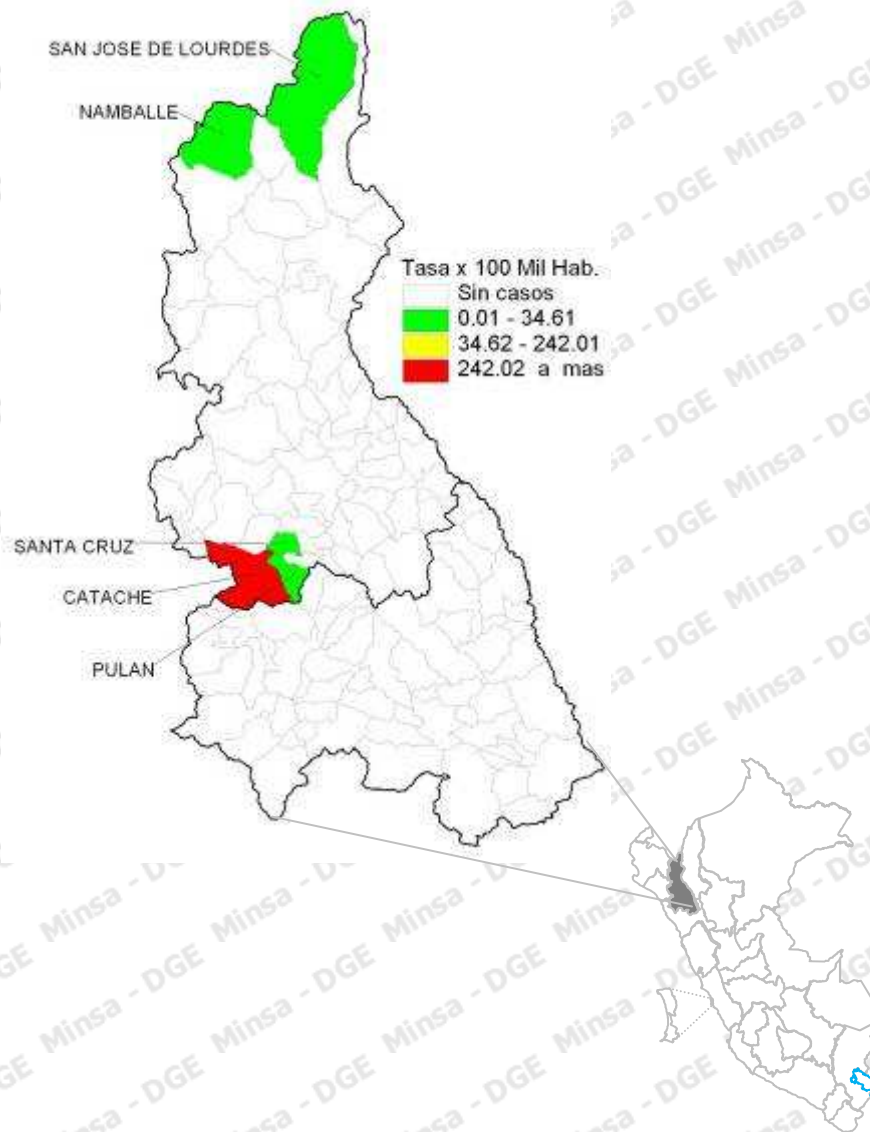


Enfermedad de Carrión: Departamento de Cajamarca 2011*

Casos de enfermedad de Carrión aguda y eruptiva por semana. Cajamarca 2008 - 2011*



Enfermedad de Carrión por distrito. A la SE 05 - 2011



Casos de enfermedad de Carrión en Cajamarca, comparado hasta la SE 05 de los años 2007 - 2011

Tipo Dx	2,007	2,008	2,009	2,010	2,011
Confirmados	48	22	23	15	1
Probables	100	160	25	25	44
Descartados	5	0	6	0	3
Notificados	153	182	54	40	48

FUENTE : MINSA - DGE - RENACE
*Hasta la SE 05 - 2011



PERÚ

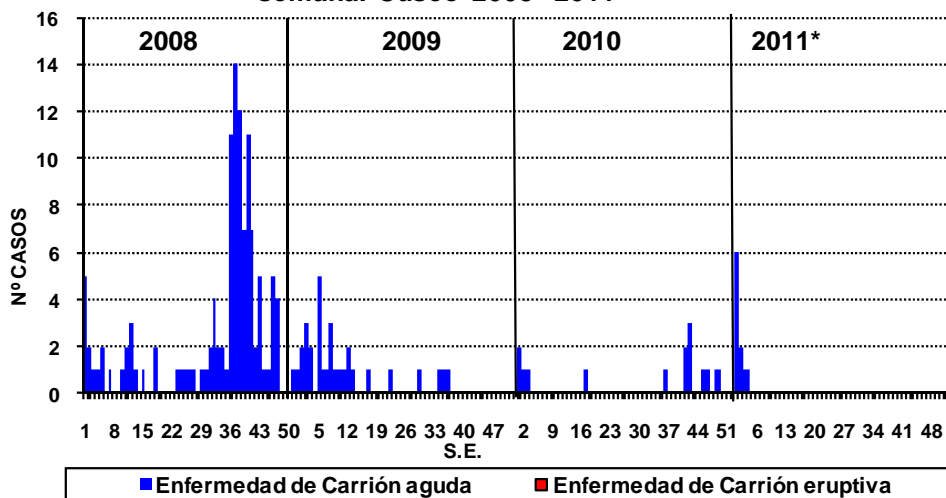
Ministerio de Salud

Dirección General de Epidemiología

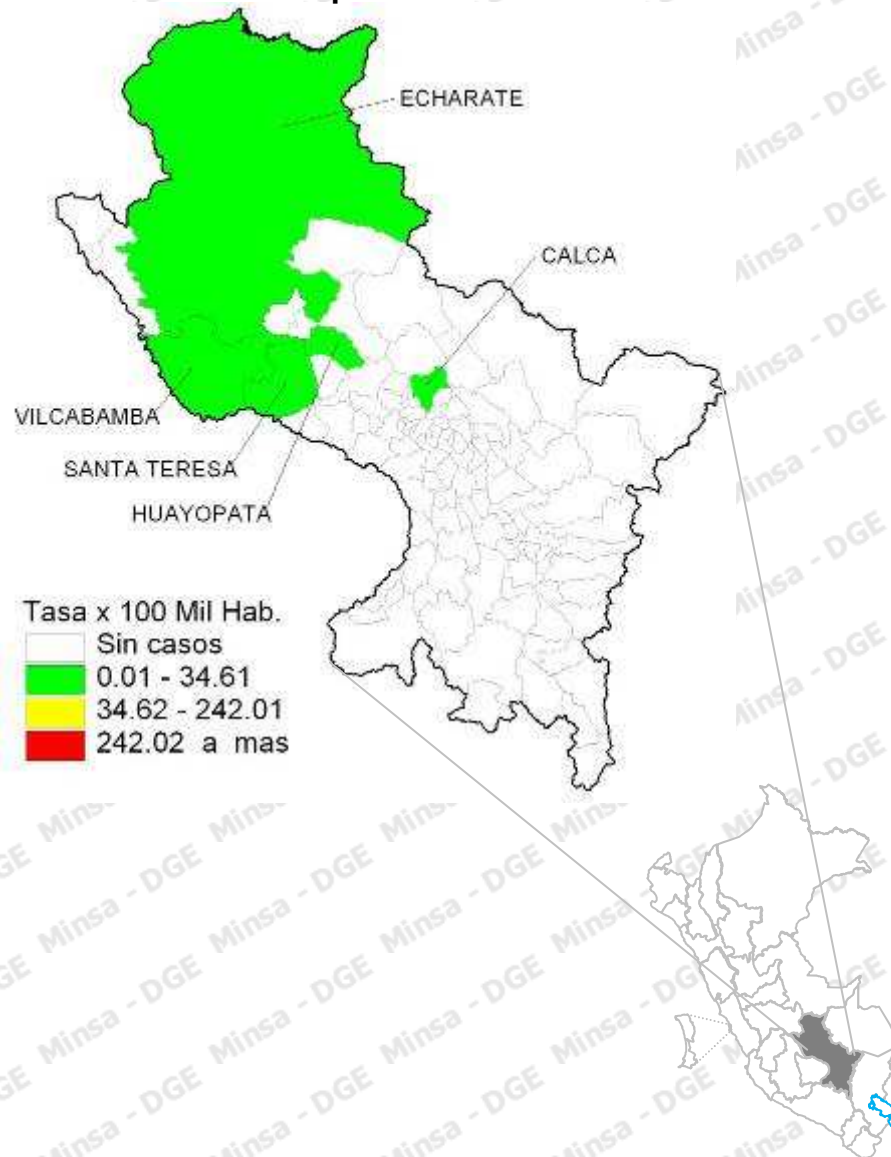


Enfermedad de Carrión: Departamento de Cusco 2011*

Casos de enfermedad de Carrión aguda y eruptiva por semana. Cusco 2008 - 2011*



Enfermedad de Carrión por distrito. A la SE 05 - 2011



Casos de enfermedad de Carrión en Cusco, comparado hasta la SE 05 de los años 2007 - 2011

Tipo Dx	2,007	2,008	2,009	2,010	2,011
Confirmados	23	6	12	4	0
Probables	0	5	0	0	10
Descartados	5	14	95	72	0
Notificados	28	25	107	76	10

FUENTE : MINSA - DGE - RENACE
*Hasta la SE 05 - 2011



PERÚ

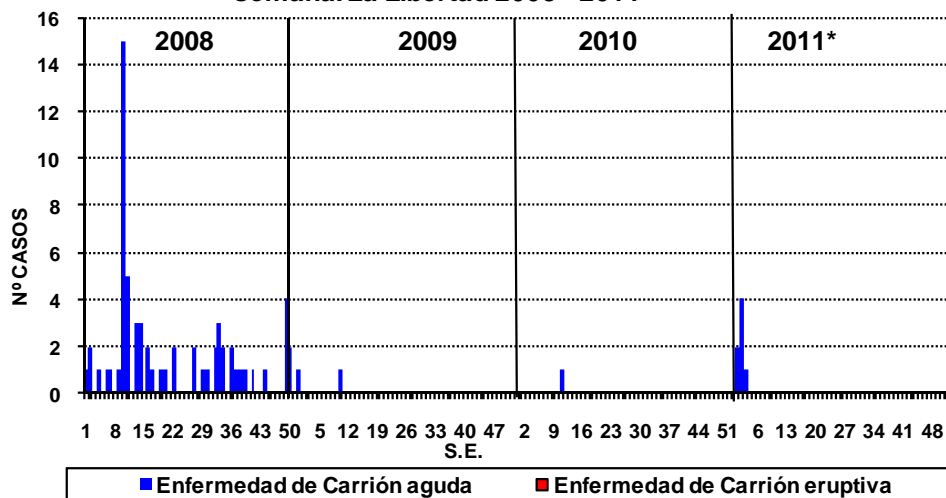
Ministerio de Salud

Dirección General de Epidemiología

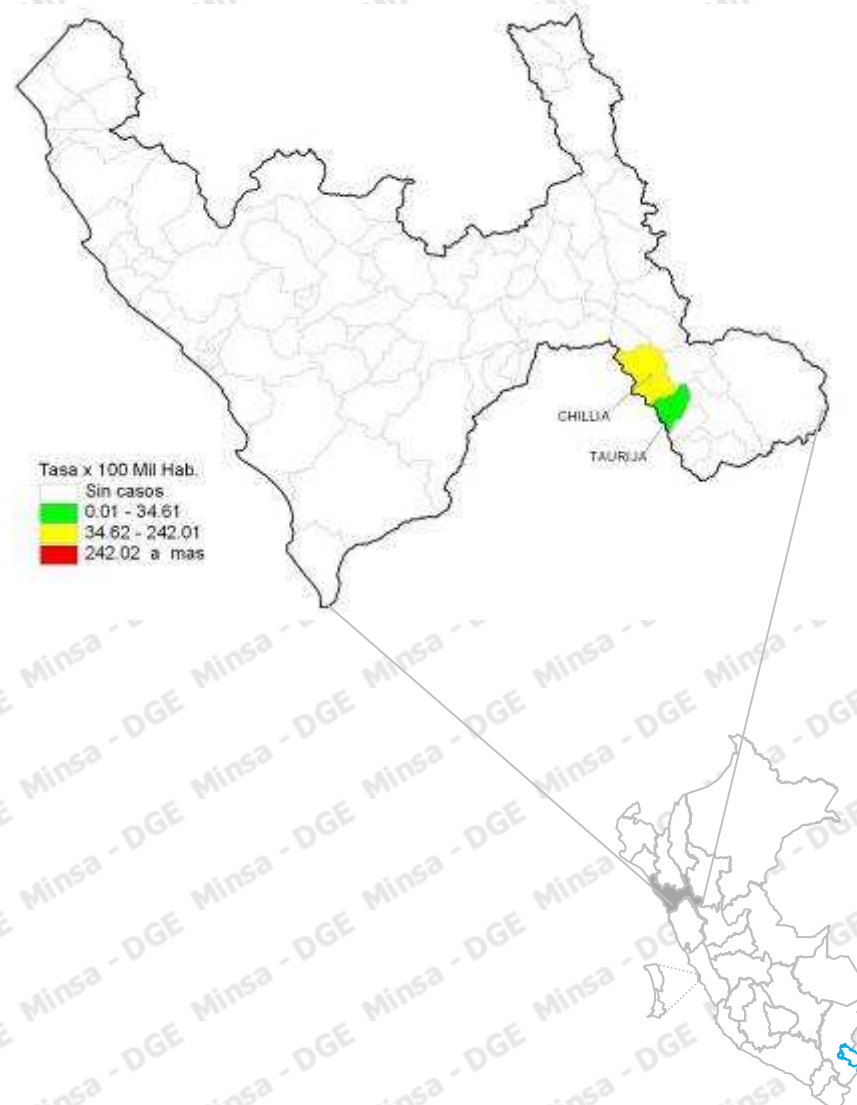


Enfermedad de Carrión: Departamento de La Libertad 2011*

Casos de enfermedad de Carrión aguda y eruptiva por semana. La Libertad 2008 - 2011*



Enfermedad de Carrión por distrito. A la SE 05 - 2011



Casos de enfermedad de Carrión en La Libertad, comparado hasta la SE 05 de los años 2007 - 2011

Tipo Dx	2,007	2,008	2,009	2,010	2,011
Confirmados	73	4	0	0	0
Probables	14	0	0	0	7
Descartados	64	9	0	2	2
Notificados	151	13	0	2	9