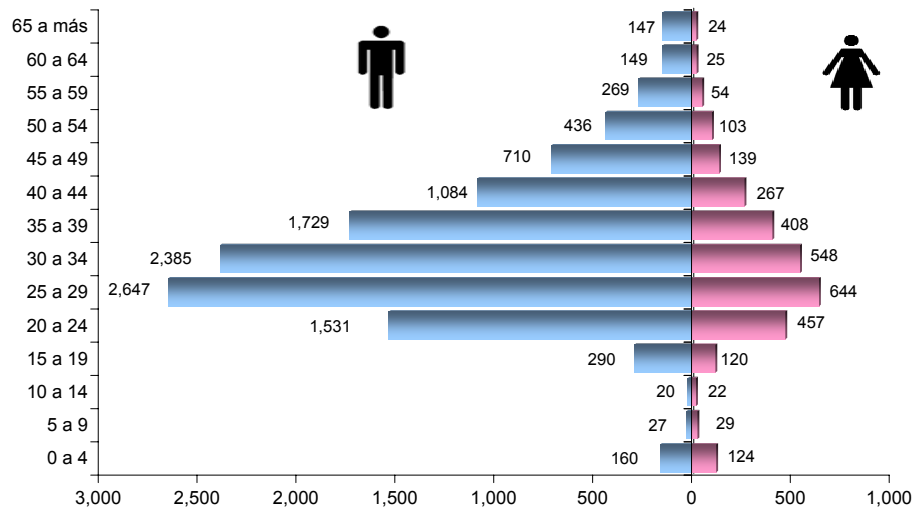
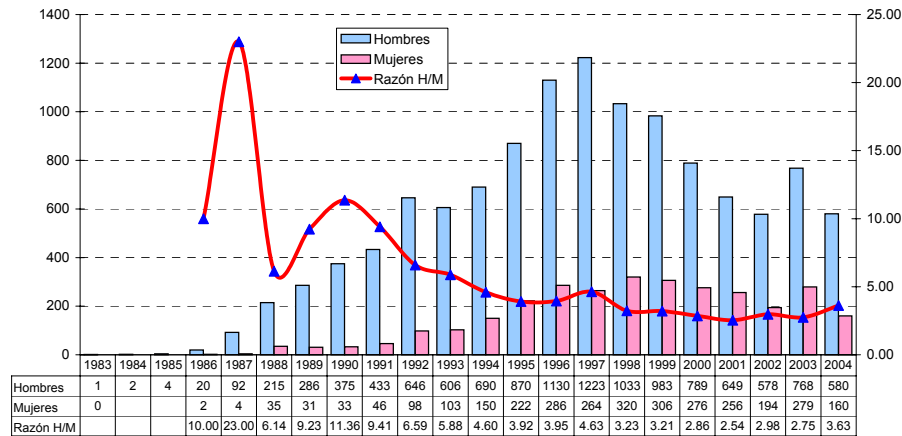


SIDA: DISTRIBUCIÓN POR EDAD Y SEXO PERU, 1983-2004



Fuente: GT ETS/VIH/SIDA OGE - MINSA

SIDA: RAZÓN HOMBRE/MUJER PERU, 1983-2004



Fuente: GT ETS/VIH/SIDA OGE - MINSA



OFICINA GENERAL DE EPIDEMIOLOGÍA

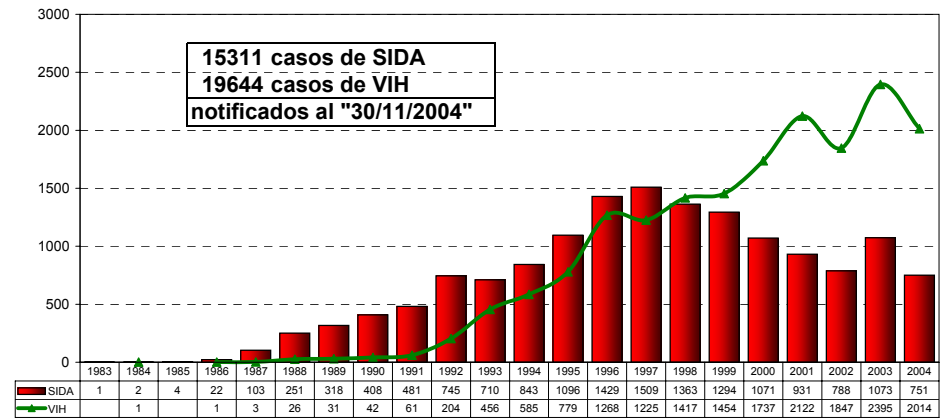
Situación del VIH/SIDA en el Perú *

Boletín Epidemiológico Mensual Noviembre 2004



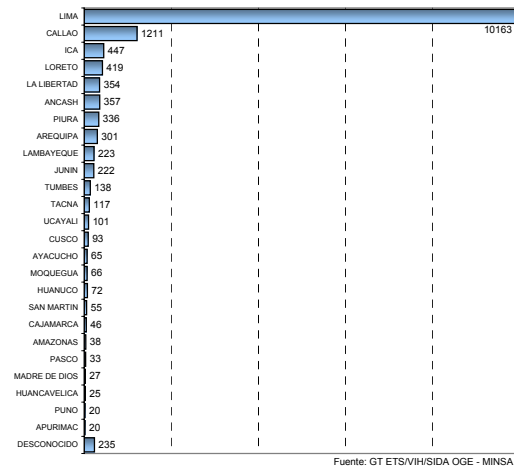
* Notificaciones de 34 DISAs

CASOS DE SIDA SEGÚN AÑO DE DIAGNÓSTICO PERU, 1983-2004



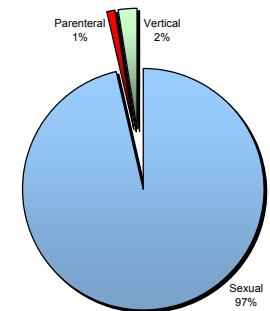
Fuente: GT ETS/VIH/SIDA OGE - MINSA

SIDA: CASOS ACUMULADOS 1983-2004



Fuente: GT ETS/VIH/SIDA OGE - MINSA

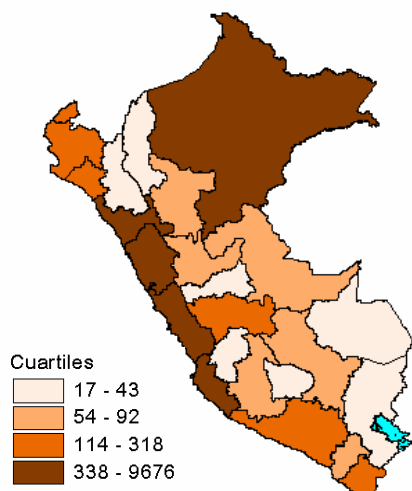
SIDA: VÍA DE TRANSMISIÓN 1983-2004



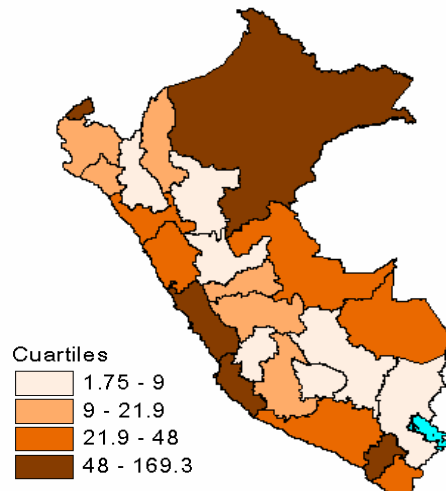
Fuente: GT ETS/VIH/SIDA OGE - MINSA

PERÚ: NOTIFICACION DE CASOS DE SIDA 1983 - 2003

Casos acumulados 1983 - 2003

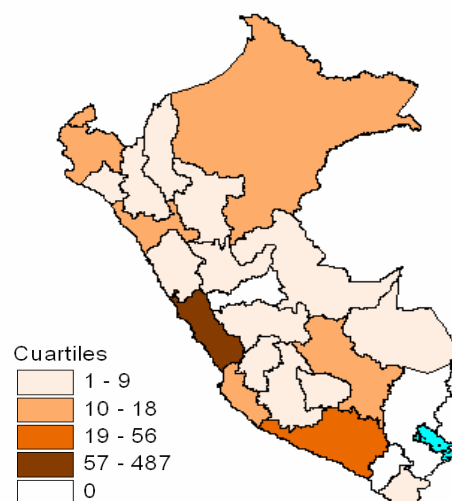


Incidencia acumulada 1983 - 2003

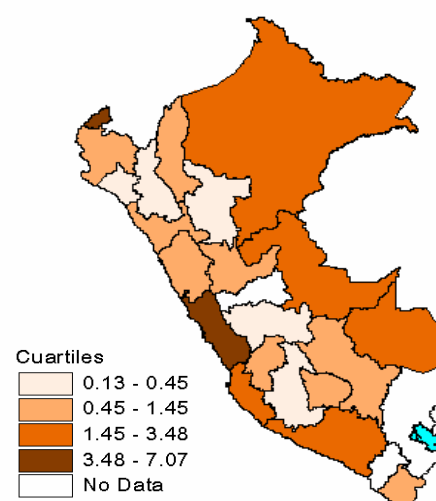


PERÚ: NOTIFICACION DE CASOS DE SIDA 2004

Nº de Casos 2004



Incidencia acumulada 2004



PERÚ: NOTIFICACIÓN DE CASOS DE VIH/SIDA

Departamento	1983-1990		1991-2000		2001-2003		2004	
	VIH	SIDA	VIH	SIDA	VIH	SIDA	VIH	SIDA
AMAZONAS	0	1	17	24	27	10	6	3
ANCASH	0	1	175	258	196	89	37	9
APURIMAC	1	0	4	11	7	6	3	3
AREQUIPA	2	26	231	192	162	45	80	38
AYACUCHO	0	2	17	54	26	8	15	1
CAJAMARCA	0	1	29	37	14	5	6	3
CALLAO	9	107	679	795	510	253	176	56
CUSCO	2	4	27	66	24	6	12	17
HUANCAVELICA	0	0	1	12	8	10	1	3
HUANUCO	0	1	48	55	20	9	17	7
ICA	0	6	141	314	153	112	31	15
JUNIN	0	2	110	150	149	65	30	5
LA LIBERTAD	0	18	263	268	175	52	61	16
LAMBAYEQUE	0	9	214	144	253	65	28	5
LIMA	75	830	6004	7086	3488	1760	1105	487
LORETO	0	13	206	300	397	90	123	16
MADRE DE DIOS	0	0	10	25	54	0	11	2
MOQUEGUA	0	2	41	51	35	13	7	0
PASCO	0	0	45	30	43	3	7	0
PIURA	0	0	236	259	118	59	38	18
PUNO	1	0	14	18	9	2	6	0
SAN MARTIN	0	1	97	48	113	5	38	1
TACNA	1	2	53	95	20	17	11	3
TUMBES	0	1	142	101	75	25	18	11
UCAYALI	0	0	206	53	143	39	72	9
DESCONOCIDO	0	92	0	95	0	30	75	23
PERU	91	1119	9010	10541	6219	2778	2014	751

Fuente: GT ETS/VIH/SIDA OGE - MINSA

PERÚ: CASOS NOTIFICADOS - INCIDENCIA ACUMULADA

Departamento	1983 - 2003			2004		
	CASOS	%	IA *	CASOS	%	IA**
AMAZONAS	35	0.24	9.49	3	0.40	0.73
ANCASH	348	2.41	34.71	9	1.20	0.84
APURIMAC	17	0.12	4.20	3	0.40	0.70
AREQUIPA	263	1.82	26.91	38	5.06	3.48
AYACUCHO	64	0.44	12.56	1	0.13	0.19
CAJAMARCA	43	0.30	3.22	3	0.40	0.21
CALLAO	1155	8.00	169.30	56	7.46	7.07
CUSCO	76	0.53	6.88	17	2.26	1.45
HUANCAVELICA	22	0.15	5.43	3	0.40	0.69
HUANUCO	65	0.45	9.00	7	0.93	0.88
ICA	432	2.99	71.66	15	2.00	2.27
JUNIN	217	1.50	19.24	5	0.67	0.42
LA LIBERTAD	338	2.34	26.67	16	2.13	1.07
LAMBAYEQUE	218	1.51	21.76	5	0.67	0.45
LIMA	9676	67.02	143.62	487	64.85	6.41
LORETO	403	2.79	50.18	16	2.13	1.78
MADRE DE DIOS	25	0.17	24.13	2	0.27	2.30
MOQUEGUA	66	0.46	48.99	0	0.00	0.00
PASCO	33	0.23	13.72	0	0.00	0.00
PIURA	318	2.20	21.90	18	2.40	1.15
PUNO	20	0.14	1.75	0	0.00	0.00
SAN MARTIN	54	0.37	8.63	1	0.13	0.13
TACNA	114	0.79	48.00	3	0.40	1.05
TUMBES	127	0.88	75.75	11	1.46	5.53
UCAYALI	92	0.64	25.44	9	1.20	2.05
DESCONOCIDO	217	1.50		23	3.06	
PERU	14438	100.00	61.39	751	100	2.88

* Para su cálculo se tomó como referencia la población de 1994 (tasa por 100000hab)

** Para su cálculo se tomó como referencia la población de 2001 (tasa por 100000hab)

Fuente: GT ETS/VIH/SIDA OGE - MINSA