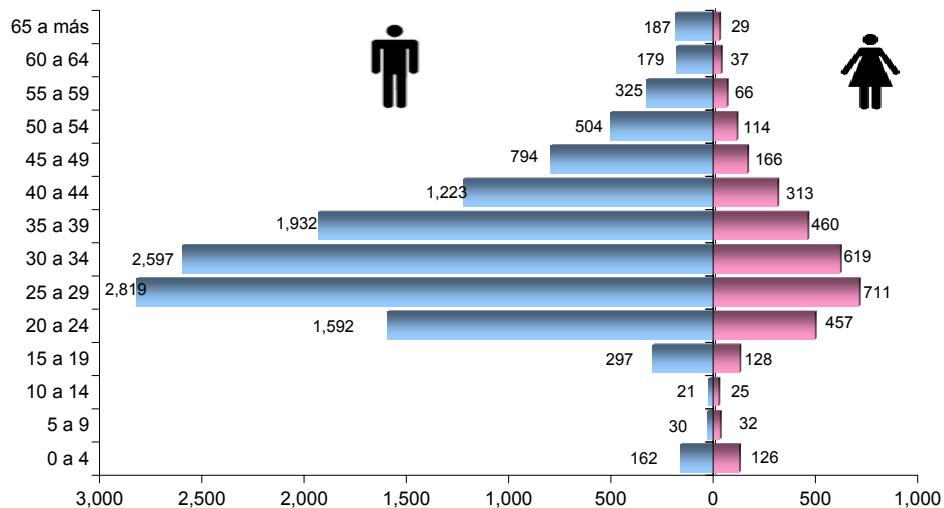
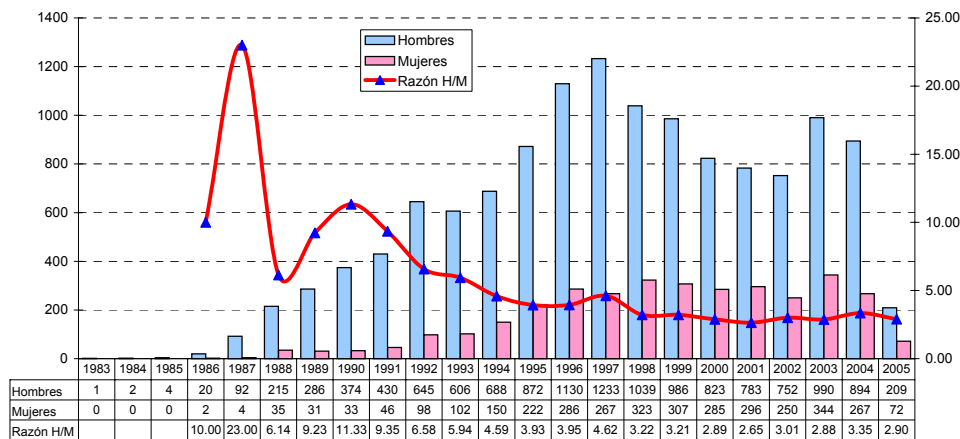


## SIDA: DISTRIBUCIÓN POR EDAD Y SEXO PERU, 1983-2005



Fuente: GT ETS/VIH/SIDA OGE - MINSa

## SIDA: RAZÓN HOMBRE/MUJER PERU, 1983-2005



Fuente: GT ETS/VIH/SIDA OGE - MINSa

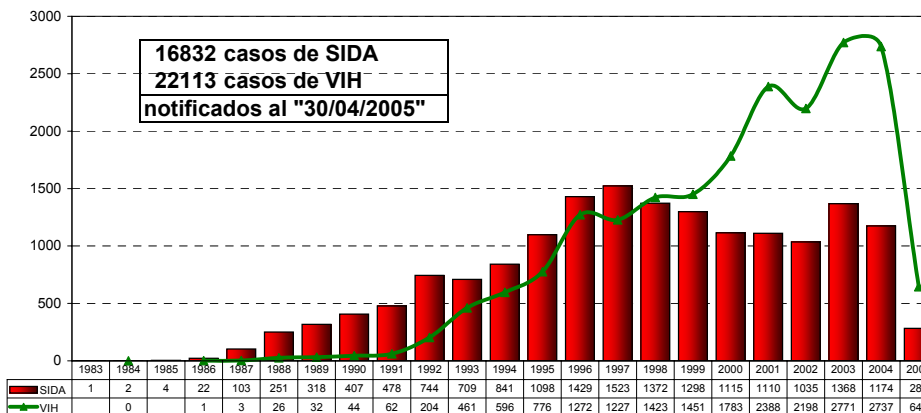
Nota : No se ingresaron datos del mes de Abril de las Direcciones de Salud de Piura I y Ucayali.



\* Notificaciones de 32 DISAs

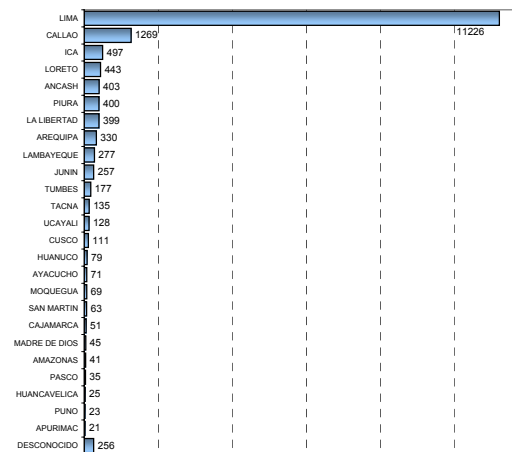


## CASOS DE SIDA SEGÚN AÑO DE DIAGNÓSTICO PERU, 1983-2005



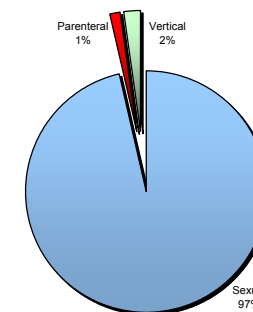
Fuente: GT ETS/VIH/SIDA OGE - MINSa

## SIDA: CASOS ACUMULADOS 1983-2005



Fuente: GT ETS/VIH/SIDA OGE - MINSa

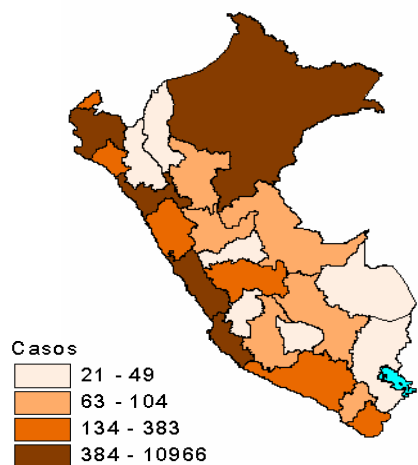
## SIDA: VÍA DE TRANSMISIÓN 1983-2005



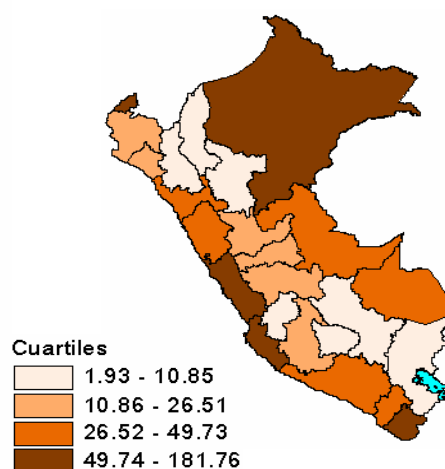
Fuente: GT ETS/VIH/SIDA OGE - MINSa

## PERÚ: NOTIFICACION DE CASOS DE SIDA 1983 - 2004

Casos acumulados 1983 - 2004



Incidencia acumulada 1983 -2004

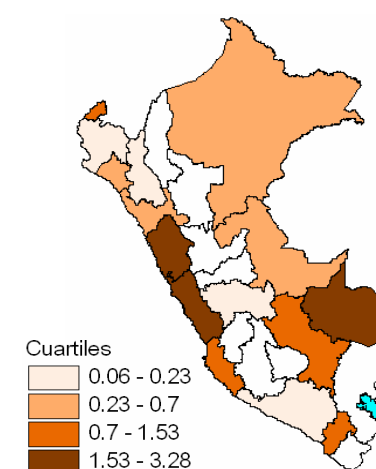


## PERÚ: NOTIFICACION DE CASOS DE SIDA 2005

N° de Casos 2005



Incidencia acumulada 2005



## PERÚ: NOTIFICACIÓN DE CASOS DE VIH/SIDA

Departamento	1983-1990		1991-2000		2001-2004		2005	
	VIH	SIDA	VIH	SIDA	VIH	SIDA	VIH	SIDA
AMAZONAS	0	1	17	24	33	15	1	0
ANCASH	0	1	173	258	265	124	7	19
APURIMAC	0	0	4	10	9	11	1	0
AREQUIPA	3	26	268	201	288	100	4	2
AYACUCHO	0	2	17	54	49	15	4	0
CAJAMARCA	0	1	29	37	29	11	1	1
CALLAO	9	107	680	795	807	340	45	27
CUSCO	2	4	27	65	42	31	0	11
HUANCAVELICA	0	0	1	12	10	13	3	0
HUANUCO	0	1	49	56	51	22	0	0
ICA	0	6	144	317	224	163	16	11
JUNIN	0	2	111	150	220	102	11	1
LA LIBERTAD	0	18	261	268	325	98	33	11
LAMBAYEQUE	0	9	213	145	321	109	24	5
LIMA	76	829	6015	7116	5662	3052	357	179
LORETO	0	13	205	298	584	117	61	3
MADRE DE DIOS	0	0	10	24	70	5	1	2
MOQUEGUA	0	2	42	51	57	14	4	2
PASCO	0	0	45	31	60	3	12	0
PIURA	0	0	237	262	235	123	21	4
PUNO	2	0	14	18	17	4	0	0
SAN MARTIN	0	1	98	48	185	14	5	0
TACNA	1	2	50	98	39	34	3	0
TUMBES	0	1	153	106	113	56	10	2
UCAYALI	0	0	203	54	214	58	16	2
DESCONOCIDO	13	81	189	109	185	53	5	1
<b>PERU</b>	<b>106</b>	<b>1107</b>	<b>9255</b>	<b>10607</b>	<b>10094</b>	<b>4687</b>	<b>645</b>	<b>283</b>

Fuente: GT ETS/VIH/SIDA OGE - MINSA

## PERÚ: CASOS NOTIFICADOS - INCIDENCIA ACUMULADA

Departamento	1983 - 2004			2005		
	CASOS	%	IA *	CASOS	%	IA**
AMAZONAS	40	0.24	10.85	0	0.00	0.00
ANCASH	383	2.32	38.20	19	6.71	1.65
APURIMAC	21	0.13	5.19	0	0.00	0.00
AREQUIPA	327	1.98	33.46	2	0.71	0.18
AYACUCHO	71	0.43	13.93	0	0.00	0.00
CAJAMARCA	49	0.30	3.66	1	0.35	0.06
CALLAO	1242	7.51	182.05	27	9.54	3.28
CUSCO	100	0.60	9.05	11	3.89	0.88
HUANCAVELICA	25	0.15	6.17	0	0.00	0.00
HUANUCO	79	0.48	10.94	0	0.00	0.00
ICA	486	2.94	80.62	11	3.89	1.53
JUNIN	254	1.54	22.53	1	0.35	0.08
LA LIBERTAD	384	2.32	30.30	11	3.89	0.70
LAMBAYEQUE	263	1.59	26.26	5	1.77	0.43
LIMA	10997	66.48	163.23	179	63.25	2.20
LORETO	428	2.59	53.29	3	1.06	0.32
MADRE DE DIOS	29	0.18	27.99	2	0.71	1.86
MOQUEGUA	67	0.41	49.73	2	0.71	1.20
PASCO	34	0.21	14.14	0	0.00	0.00
PIURA	385	2.33	26.51	4	1.41	0.23
PUNO	22	0.13	1.93	0	0.00	0.00
SAN MARTIN	63	0.38	10.07	0	0.00	0.00
TACNA	134	0.81	56.42	0	0.00	0.00
TUMBES	163	0.99	97.22	2	0.71	0.93
UCAYALI	112	0.68	30.97	2	0.71	0.43
DESCONOCIDO	383	2.32		1	0.35	
<b>PERU</b>	<b>16541</b>	<b>100.00</b>	<b>70.33</b>	<b>283</b>	<b>100</b>	<b>1.01</b>

\* Para su cálculo se tomó como referencia la población de 1994 (tasa por 100000hab)

Fuente: GT ETS/VIH/SIDA OGE - MINSA

\*\* Para su cálculo se tomó como referencia la población de 2004 (tasa por 100000hab)