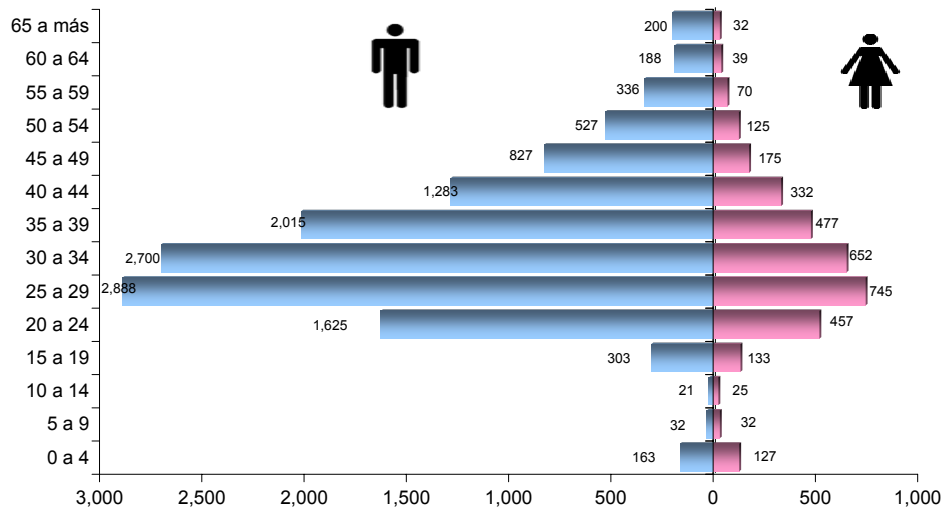


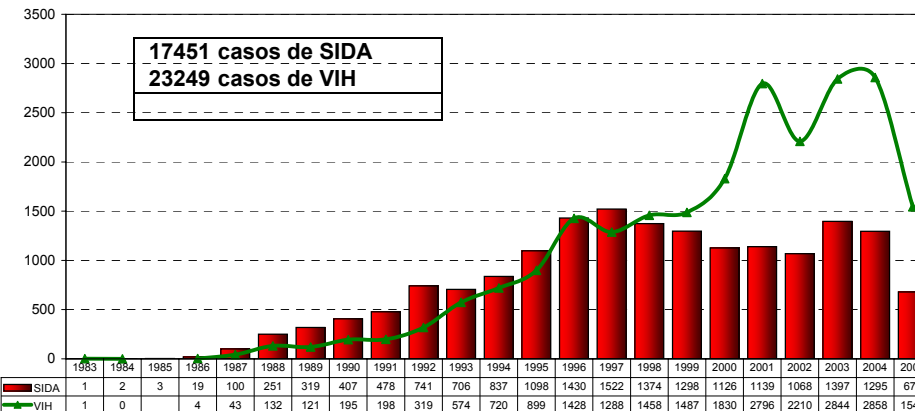
SIDA: DISTRIBUCIÓN POR EDAD Y SEXO PERU, 1983-2005



Fuente: GT ETS/VIH/SIDA OGE - MINSa

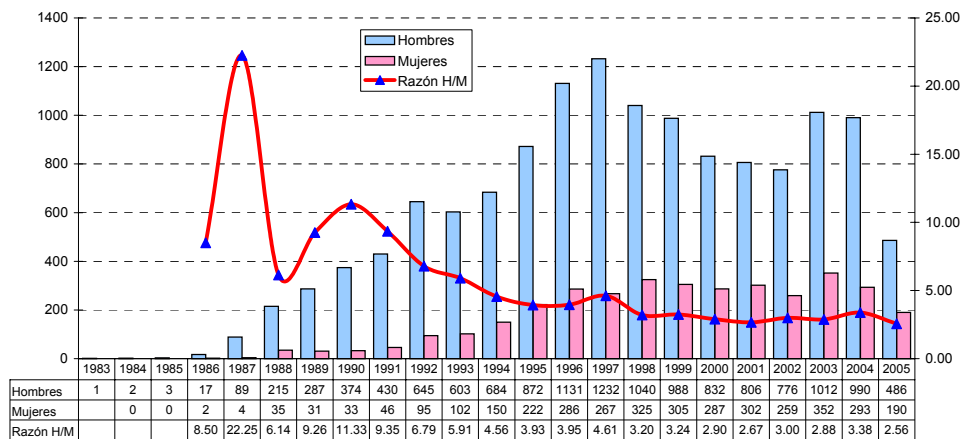


CASOS DE SIDA SEGÚN AÑO DE DIAGNÓSTICO PERU, 1983-2005



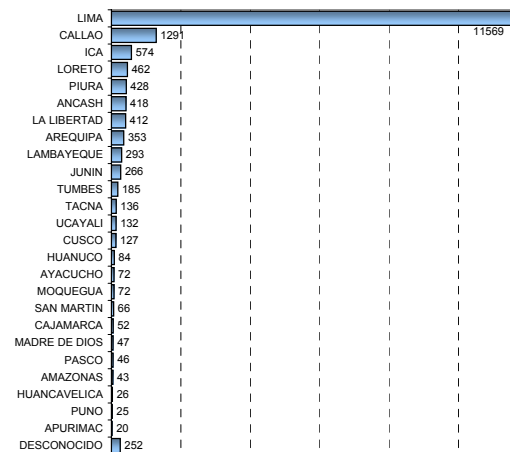
Fuente: GT ETS/VIH/SIDA OGE - MINSa

SIDA: RAZÓN HOMBRE/MUJER PERU, 1983-2005



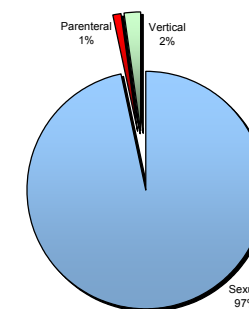
Fuente: GT ETS/VIH/SIDA OGE - MINSa

SIDA: CASOS ACUMULADOS 1983-2005



Fuente: GT ETS/VIH/SIDA OGE - MINSa

SIDA: VÍA DE TRANSMISIÓN 1983-2005

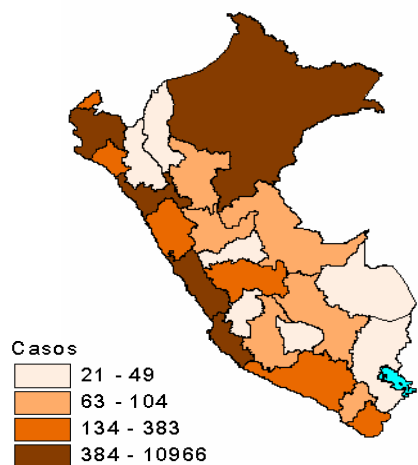


Fuente: GT ETS/VIH/SIDA OGE - MINSa

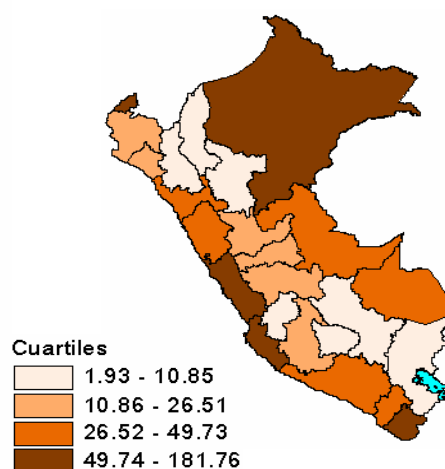
Nota : No se ingresaron datos del mes de Junio de las Direcciones de Salud de Ayacucho y Tacna.

PERÚ: NOTIFICACION DE CASOS DE SIDA 1983 - 2004

Casos acumulados 1983 - 2004

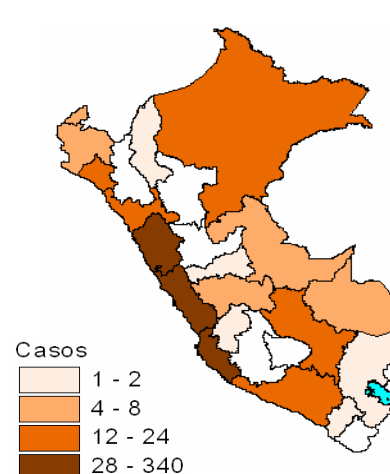


Incidencia acumulada 1983 -2004

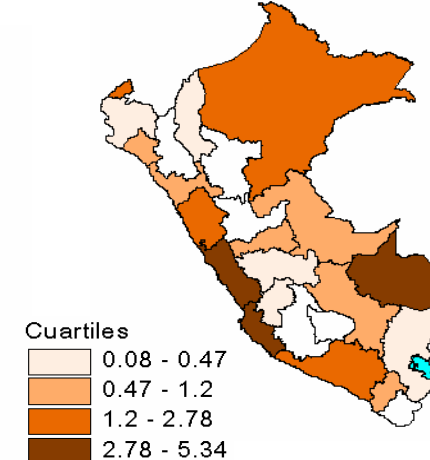


PERÚ: NOTIFICACION DE CASOS DE SIDA 2005

Nº de Casos 2005



Incidencia acumulada 2005



PERÚ: NOTIFICACIÓN DE CASOS DE VIH/SIDA

Departamento	1983-1990		1991-2000		2001-2004		2005	
	VIH	SIDA	VIH	SIDA	VIH	SIDA	VIH	SIDA
AMAZONAS	0	1	20	24	37	15	1	2
ANCASH	0	1	176	258	268	127	20	30
APURIMAC	0	0	4	10	16	10	1	0
AREQUIPA	6	27	275	201	290	100	30	24
AYACUCHO	0	2	20	54	49	15	14	1
CAJAMARCA	0	1	32	37	32	11	2	1
CALLAO	37	107	823	795	814	343	85	46
CUSCO	2	4	33	68	59	40	4	15
HUANCAVELICA	0	0	1	12	10	13	4	1
HUANUCO	0	1	56	56	95	26	25	1
ICA	1	6	144	314	211	210	27	35
JUNIN	0	2	113	151	223	107	37	4
LA LIBERTAD	3	18	263	268	324	104	56	20
LAMBAYEQUE	0	9	217	145	323	114	62	16
LIMA	421	828	6717	7117	5758	3144	865	424
LORETO	1	13	228	299	589	118	134	20
MADRE DE DIOS	0	0	10	24	69	5	6	4
MOQUEGUA	0	2	42	51	57	14	11	5
PASCO	0	0	45	32	81	10	16	3
PIURA	0	0	264	261	292	147	53	9
PUNO	2	0	14	18	17	4	0	1
SAN MARTIN	0	1	99	49	186	14	12	2
TACNA	1	2	50	98	40	34	3	1
TUMBES	0	1	156	106	123	57	28	8
UCAYALI	0	0	195	53	223	63	48	6
DESCONOCIDO	22	75	204	109	522	54	0	0
PERU	496	1101	10201	10610	10708	4899	1544	679

Fuente: GT ETS/VIH/SIDA OGE - MINSA

PERÚ: CASOS NOTIFICADOS - INCIDENCIA ACUMULADA

Departamento	1983 - 2004			2005		
	CASOS	%	IA *	CASOS	%	IA**
AMAZONAS	40	0.24	10.85	2	0.29	0.44
ANCASH	386	2.30	38.50	30	4.42	2.60
APURIMAC	20	0.12	4.94	0	0.00	0.00
AREQUIPA	328	1.96	33.56	24	3.53	2.11
AYACUCHO	71	0.42	13.93	1	0.15	0.17
CAJAMARCA	49	0.29	3.66	1	0.15	0.06
CALLAO	1245	7.43	182.49	46	6.77	5.58
CUSCO	112	0.67	10.14	15	2.21	1.20
HUANCAVELICA	25	0.15	6.17	1	0.15	0.21
HUANUCO	83	0.50	11.49	1	0.15	0.12
ICA	530	3.16	87.92	35	5.15	4.86
JUNIN	260	1.55	23.06	4	0.59	0.31
LA LIBERTAD	390	2.33	30.77	20	2.95	1.27
LAMBAYEQUE	268	1.60	26.75	16	2.36	1.39
LIMA	11089	66.18	164.59	424	62.44	5.21
LORETO	430	2.57	53.54	20	2.95	2.12
MADRE DE DIOS	29	0.17	27.99	4	0.59	3.72
MOQUEGUA	67	0.40	49.73	5	0.74	2.99
PASCO	42	0.25	17.46	3	0.44	1.06
PIURA	408	2.44	28.10	9	1.33	0.53
PUNO	22	0.13	1.93	1	0.15	0.08
SAN MARTIN	64	0.38	10.23	2	0.29	0.25
TACNA	134	0.80	56.42	1	0.15	0.31
TUMBES	164	0.98	97.81	8	1.18	3.71
UCAYALI	116	0.69	32.07	6	0.88	1.28
DESCONOCIDO	383	2.29		0	0.00	
PERU	16755	100.00	71.24	679	100	2.43

* Para su cálculo se tomó como referencia la población de 1994 (tasa por 100000hab)

Fuente: GT ETS/VIH/SIDA OGE - MINSA

** Para su cálculo se tomó como referencia la población de 2004 (tasa por 100000hab)