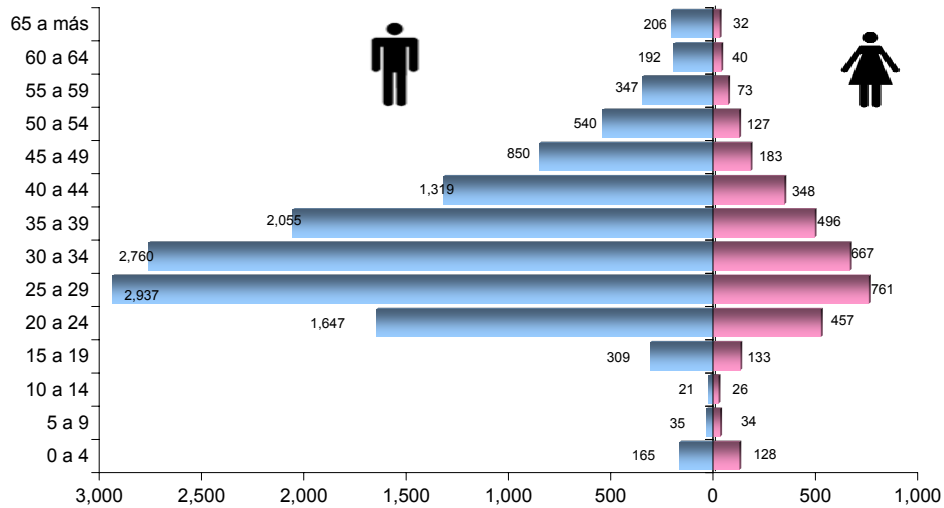
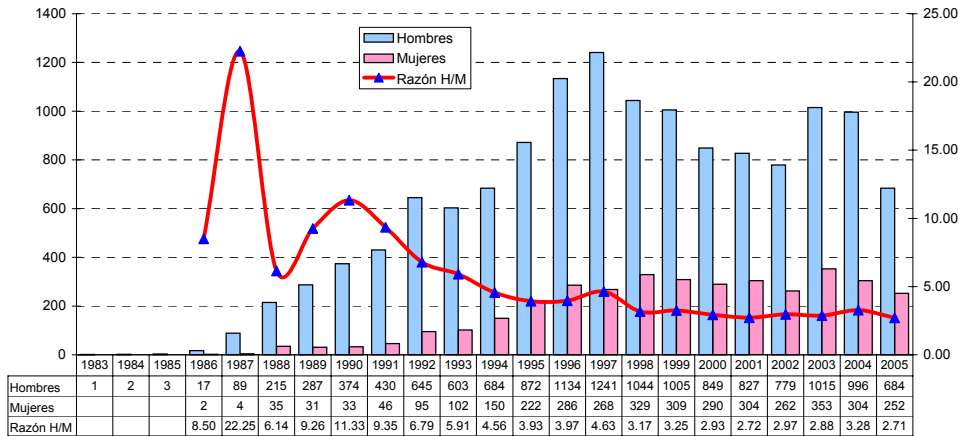


## SIDA: DISTRIBUCIÓN POR EDAD Y SEXO PERU, 1983-2005



Fuente: GT ETS/VIH/SIDA OGE - MINSA

## SIDA: RAZÓN HOMBRE/MUJER PERU, 1983-2005



Fuente: GT ETS/VIH/SIDA OGE - MINSA



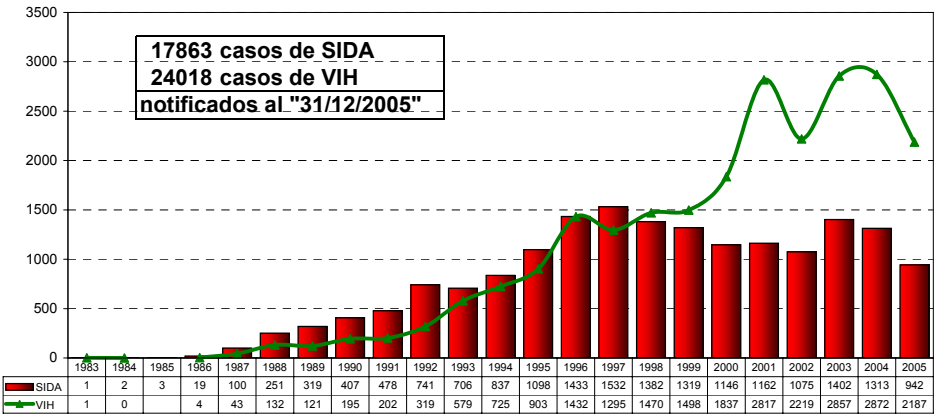
OFICINA GENERAL DE EPIDEMIOLOGÍA

## Situación del VIH/SIDA en el Perú \* Boletín Epidemiológico Mensual Diciembre 2005



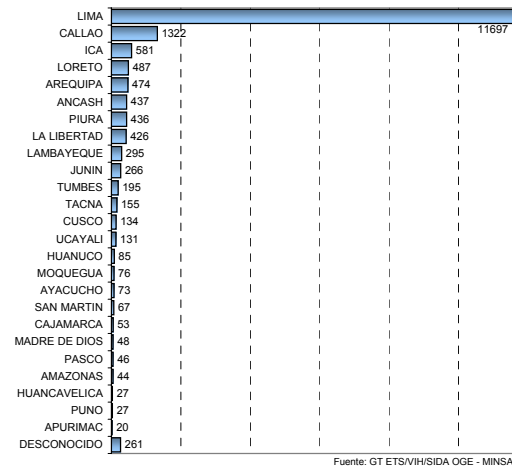
\* Notificaciones de 34 DISAs

## CASOS DE SIDA SEGÚN AÑO DE DIAGNÓSTICO PERU, 1983-2005



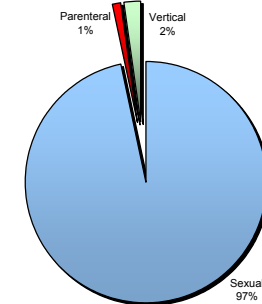
Fuente: GT ETS/VIH/SIDA OGE - MINSA

## SIDA: CASOS ACUMULADOS 1983-2005



Fuente: GT ETS/VIH/SIDA OGE - MINSA

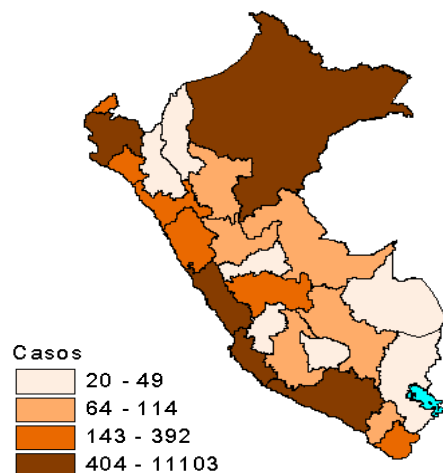
## SIDA: VÍA DE TRANSMISIÓN 1983-2005



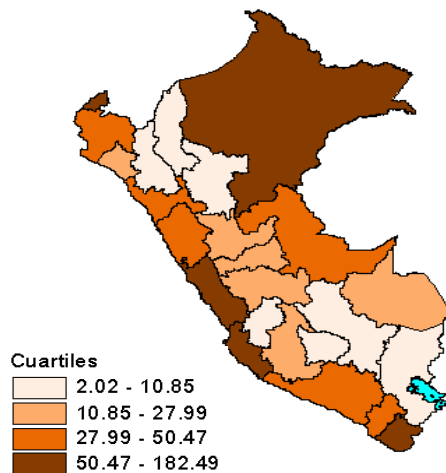
Fuente: GT ETS/VIH/SIDA OGE - MINSA

## PERÚ: NOTIFICACION DE CASOS DE SIDA 1983 - 2004

Casos acumulados 1983 - 2004

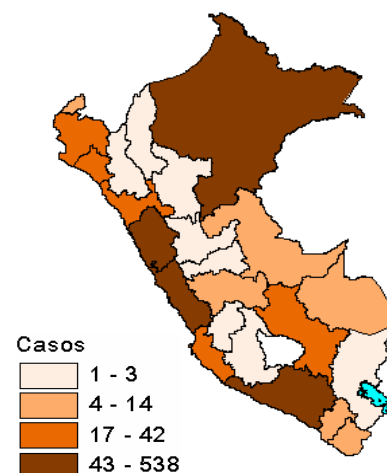


Incidencia acumulada 1983 -2004

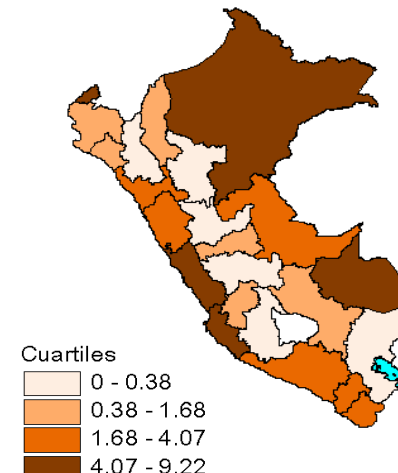


## PERÚ: NOTIFICACION DE CASOS DE SIDA 2005

N° de Casos 2005



Incidencia acumulada 2005



## PERÚ: NOTIFICACIÓN DE CASOS DE VIH/SIDA

Departamento	1983-1990		1991-2000		2001-2004		2005	
	VIH	SIDA	VIH	SIDA	VIH	SIDA	VIH	SIDA
AMAZONAS	0	1	20	24	38	15	1	3
ANCASH	0	1	176	258	268	129	37	47
APURIMAC	0	0	4	10	16	10	1	0
AREQUIPA	6	27	329	254	314	123	59	43
AYACUCHO	0	2	20	55	49	15	15	1
CAJAMARCA	0	1	32	37	32	11	6	3
CALLAO	37	107	823	795	815	344	121	76
CUSCO	2	4	32	69	59	40	11	21
HUANCAVELICA	0	0	1	12	10	13	5	2
HUANUCO	0	1	56	56	95	26	26	2
ICA	1	6	145	314	212	210	46	42
JUNIN	0	2	113	151	223	107	52	4
LA LIBERTAD	3	18	263	268	322	106	73	30
LAMBAYEQUE	0	9	217	145	323	115	81	17
LIMA	421	829	6719	7120	5771	3154	1134	538
LORETO	1	13	228	299	589	120	207	43
MADRE DE DIOS	0	0	10	24	69	5	15	5
MOQUEGUA	0	2	43	53	57	14	14	6
PASCO	0	0	45	32	81	10	18	3
PIURA	0	0	264	261	297	147	86	17
PUNO	2	0	14	18	17	5	3	1
SAN MARTIN	0	1	99	49	186	14	30	3
TACNA	1	2	52	99	55	42	16	7
TUMBES	0	1	158	106	125	58	44	14
UCAYALI	0	0	191	52	221	62	74	8
DESCONOCIDO	22	75	206	111	521	57	12	6
<b>PERU</b>	<b>496</b>	<b>1102</b>	<b>10260</b>	<b>10672</b>	<b>10765</b>	<b>4952</b>	<b>2187</b>	<b>942</b>

Fuente: GT ETS/VIH/SIDA OGE - MINSA

## PERÚ: CASOS NOTIFICADOS - INCIDENCIA ACUMULADA

Departamento	1983 - 2004			2005		
	CASOS	%	IA *	CASOS	%	IA**
AMAZONAS	40	0.24	10.85	3	0.32	0.67
ANCASH	388	2.30	38.70	47	4.99	4.07
APURIMAC	20	0.12	4.94	0	0.00	0.00
AREQUIPA	404	2.39	41.33	43	4.56	3.77
AYACUCHO	72	0.43	14.13	1	0.11	0.17
CAJAMARCA	49	0.29	3.66	3	0.32	0.19
CALLAO	1246	7.38	182.64	76	8.07	9.22
CUSCO	113	0.67	10.23	21	2.23	1.68
HUANCAVELICA	25	0.15	6.17	2	0.21	0.43
HUANUCO	83	0.49	11.49	2	0.21	0.24
ICA	530	3.14	87.92	42	4.46	5.83
JUNIN	260	1.54	23.06	4	0.42	0.31
LA LIBERTAD	392	2.32	30.93	30	3.18	1.91
LAMBAYEQUE	269	1.59	26.85	17	1.80	1.48
LIMA	11103	65.74	164.80	538	57.11	6.61
LORETO	432	2.56	53.79	43	4.56	4.56
MADRE DE DIOS	29	0.17	27.99	5	0.53	4.64
MOQUEGUA	69	0.41	51.21	6	0.64	3.59
PASCO	42	0.25	17.46	3	0.32	1.06
PIURA	408	2.42	28.10	17	1.80	0.99
PUNO	23	0.14	2.02	1	0.11	0.08
SAN MARTIN	64	0.38	10.23	3	0.32	0.38
TACNA	143	0.85	60.21	7	0.74	2.20
TUMBES	165	0.98	98.41	14	1.49	6.49
UCAYALI	114	0.68	31.52	8	0.85	1.71
DESCONOCIDO	405	2.40		6	0.64	
<b>PERU</b>	<b>16888</b>	<b>100.00</b>	<b>71.81</b>	<b>942</b>	<b>100</b>	<b>3.37</b>

\* Para su cálculo se tomó como referencia la población de 1994 (tasa por 100000hab)

Fuente: GT ETS/VIH/SIDA OGE - MINSA

\*\* Para su cálculo se tomó como referencia la población de 2004 (tasa por 100000hab)