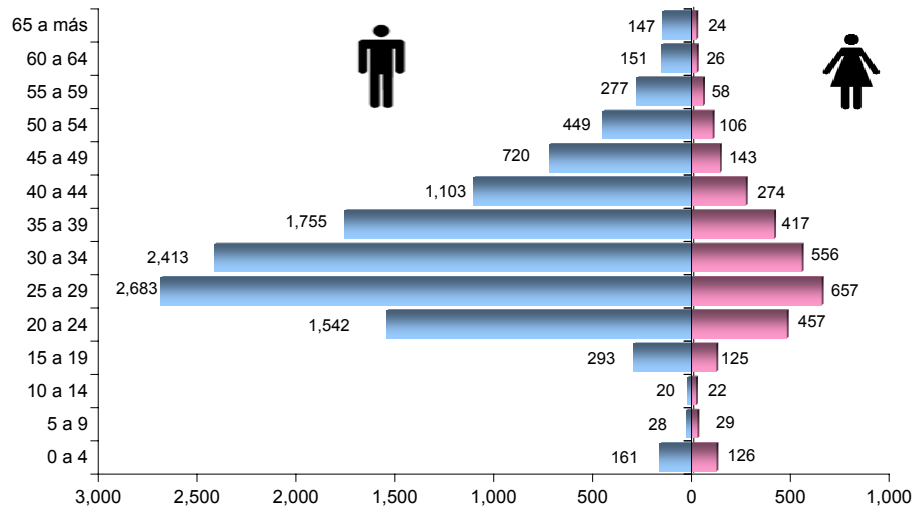
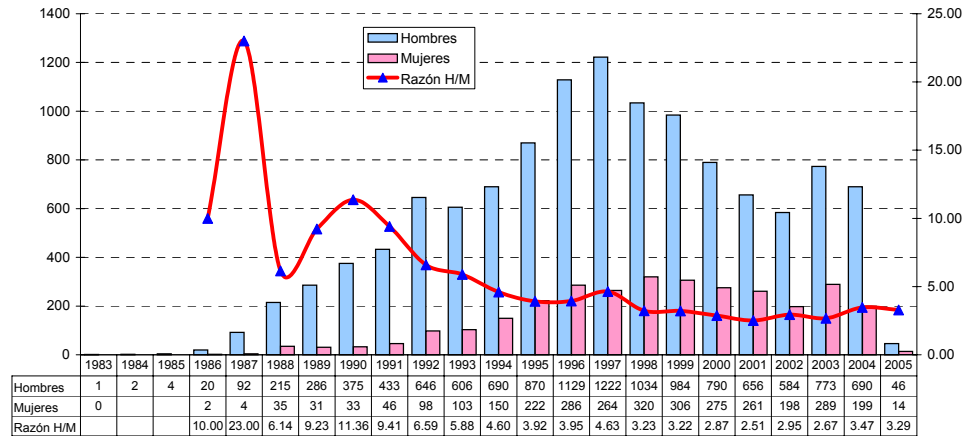


SIDA: DISTRIBUCIÓN POR EDAD Y SEXO PERU, 1983-2005



Fuente: GT ETS/VIH/SIDA OGE - MINSA

SIDA: RAZÓN HOMBRE/MUJER PERU, 1983-2005



Fuente: GT ETS/VIH/SIDA OGE - MINSA



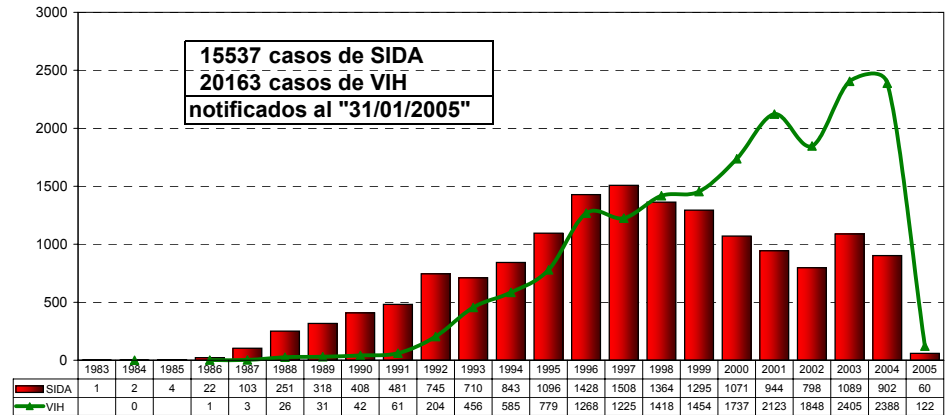
OFICINA GENERAL DE EPIDEMIOLOGÍA

Situación del VIH/SIDA en el Perú * Boletín Epidemiológico Mensual Enero 2005



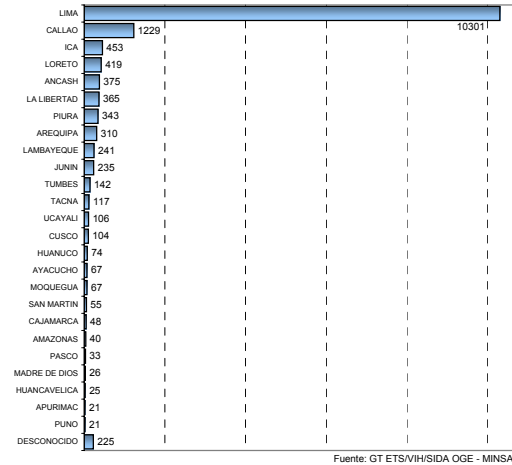
* Notificaciones de 32 DISAs

CASOS DE SIDA SEGÚN AÑO DE DIAGNÓSTICO PERU, 1983-2005



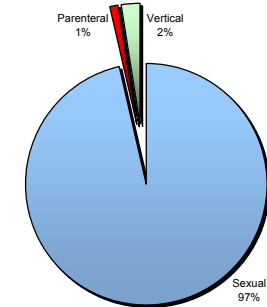
Fuente: GT ETS/VIH/SIDA OGE - MINSA

SIDA: CASOS ACUMULADOS 1983-2005



Fuente: GT ETS/VIH/SIDA OGE - MINSA

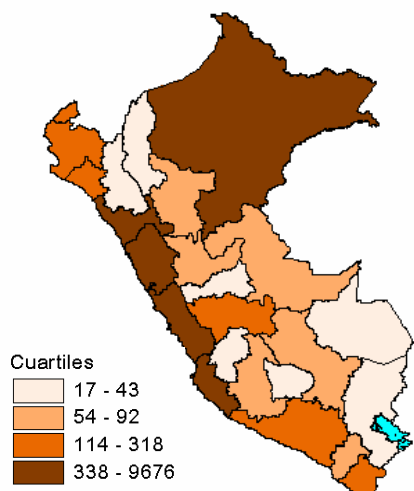
SIDA: VÍA DE TRANSMISIÓN 1983-2005



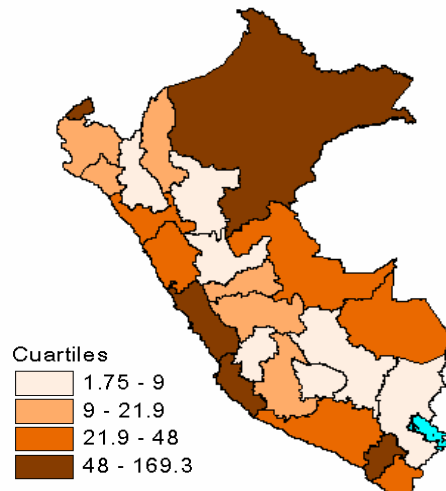
Fuente: GT ETS/VIH/SIDA OGE - MINSA

PERÚ: NOTIFICACION DE CASOS DE SIDA 1983 - 2004

Casos acumulados 1983 - 2004

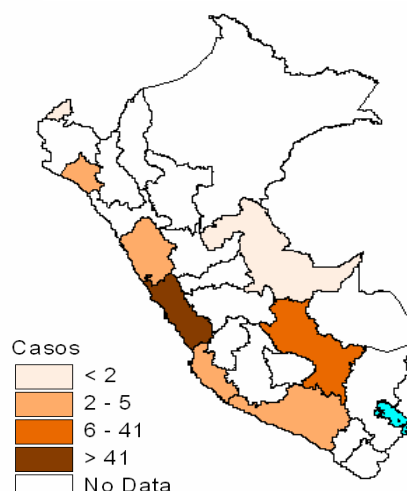


Incidencia acumulada 1983 -2004

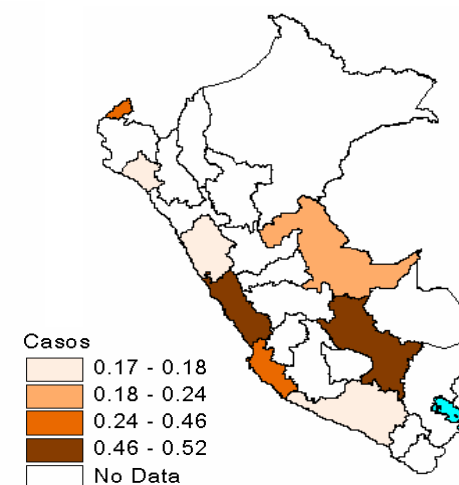


PERÚ: NOTIFICACION DE CASOS DE SIDA 2005

N° de Casos 2005



Incidencia acumulada 2005



PERÚ: NOTIFICACIÓN DE CASOS DE VIH/SIDA

Departamento	1983-1990		1991-2000		2001-2004		2005	
	VIH	SIDA	VIH	SIDA	VIH	SIDA	VIH	SIDA
AMAZONAS	0	1	17	24	33	15	0	0
ANCASH	0	1	175	258	250	114	0	2
APURIMAC	0	0	4	11	10	10	1	0
AREQUIPA	2	26	231	192	250	90	0	2
AYACUCHO	0	2	17	54	46	11	2	0
CAJAMARCA	0	1	29	37	28	10	0	0
CALLAO	9	107	680	794	711	326	9	2
CUSCO	2	4	27	66	36	28	0	6
HUANCAVELICA	0	0	1	12	9	13	0	0
HUANUCO	0	1	48	55	44	18	0	0
ICA	0	6	141	314	198	131	0	2
JUNIN	0	2	110	150	190	83	3	0
LA LIBERTAD	0	18	263	268	269	79	12	0
LAMBAYEQUE	0	9	214	145	298	85	4	2
LIMA	75	830	6005	7087	4825	2342	54	42
LORETO	0	13	206	300	539	106	25	0
MADRE DE DIOS	0	0	10	24	65	2	0	0
MOQUEGUA	0	2	41	51	48	14	2	0
PASCO	0	0	45	30	52	3	0	0
PIURA	0	0	236	259	172	84	1	0
PUNO	1	0	14	18	15	3	0	0
SAN MARTIN	0	1	97	48	176	6	1	0
TACNA	1	2	53	95	31	20	1	0
TUMBES	0	1	142	101	98	39	2	1
UCAYALI	0	0	205	53	217	52	4	1
DESCONOCIDO	13	81	176	95	154	49	1	0
PERU	103	1108	9187	10541	8764	3733	122	60

Fuente: GT ETS/VIH/SIDA OGE - MINSA

PERÚ: CASOS NOTIFICADOS - INCIDENCIA ACUMULADA

Departamento	1983 - 2004			2005		
	CASOS	%	IA *	CASOS	%	IA**
AMAZONAS	40	0.26	10.85	0	0.00	0.00
ANCASH	373	2.41	37.20	2	3.33	0.17
APURIMAC	21	0.14	5.19	0	0.00	0.00
AREQUIPA	308	1.99	31.51	2	3.33	0.18
AYACUCHO	67	0.43	13.14	0	0.00	0.00
CAJAMARCA	48	0.31	3.59	0	0.00	0.00
CALLAO	1227	7.93	179.85	2	3.33	0.24
CUSCO	98	0.63	8.87	6	10.00	0.48
HUANCAVELICA	25	0.16	6.17	0	0.00	0.00
HUANUCO	74	0.48	10.25	0	0.00	0.00
ICA	451	2.91	74.81	2	3.33	0.28
JUNIN	235	1.52	20.84	0	0.00	0.00
LA LIBERTAD	365	2.36	28.80	0	0.00	0.00
LAMBAYEQUE	239	1.54	23.86	2	3.33	0.17
LIMA	10259	66.29	152.27	42	70.00	0.52
LORETO	419	2.71	52.17	0	0.00	0.00
MADRE DE DIOS	26	0.17	25.10	0	0.00	0.00
MOQUEGUA	67	0.43	49.73	0	0.00	0.00
PASCO	33	0.21	13.72	0	0.00	0.00
PIURA	343	2.22	23.62	0	0.00	0.00
PUNO	21	0.14	1.84	0	0.00	0.00
SAN MARTIN	55	0.36	8.79	0	0.00	0.00
TACNA	117	0.76	49.26	0	0.00	0.00
TUMBES	141	0.91	84.10	1	1.67	0.46
UCAYALI	105	0.68	29.03	1	1.67	0.21
DESCONOCIDO	320	2.07		0	0.00	
PERU	15477	100.00	65.81	60	100	0.21

* Para su cálculo se tomó como referencia la población de 1994 (tasa por 100000hab)

Fuente: GT ETS/VIH/SIDA OGE - MINSA

** Para su cálculo se tomó como referencia la población de 2004 (tasa por 100000hab)