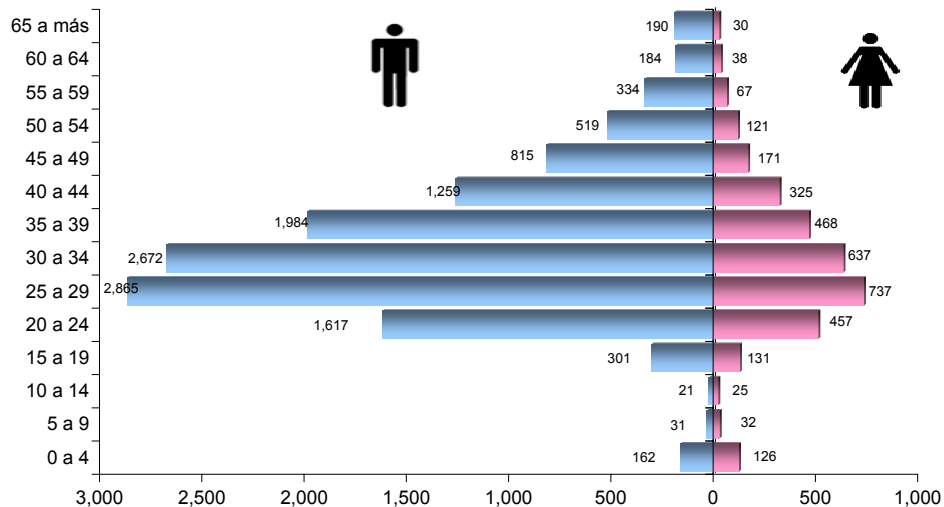
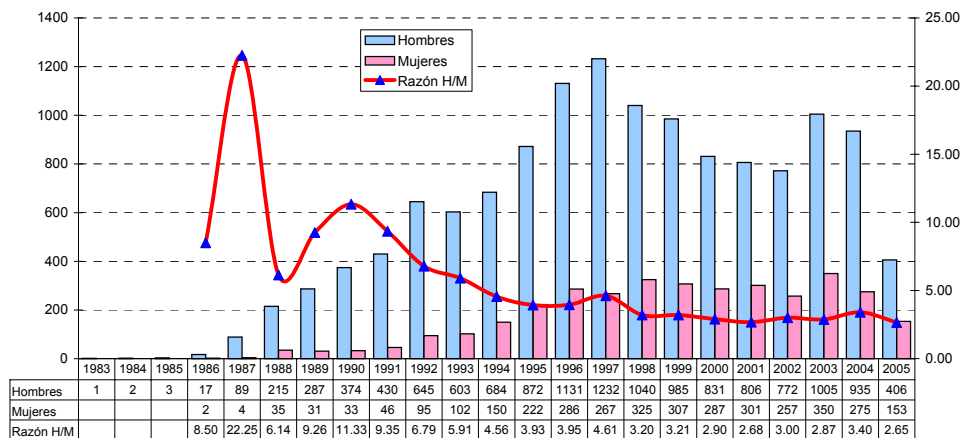


SIDA: DISTRIBUCIÓN POR EDAD Y SEXO PERU, 1983-2005



Fuente: GT ETS/VIH/SIDA OGE - MINSa

SIDA: RAZÓN HOMBRE/MUJER PERU, 1983-2005



Fuente: GT ETS/VIH/SIDA OGE - MINSa

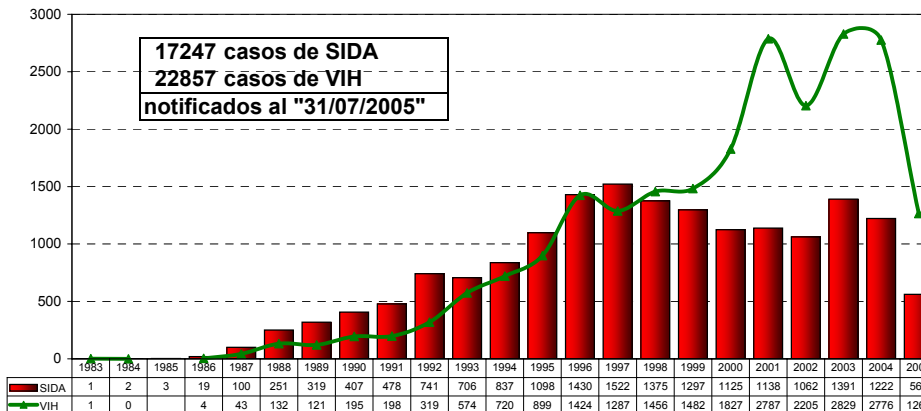
Nota : No se ingresaron datos del mes de Junio de las Direcciones de Salud de Ayacucho y Tacna.



* Notificaciones de 32 DISAs

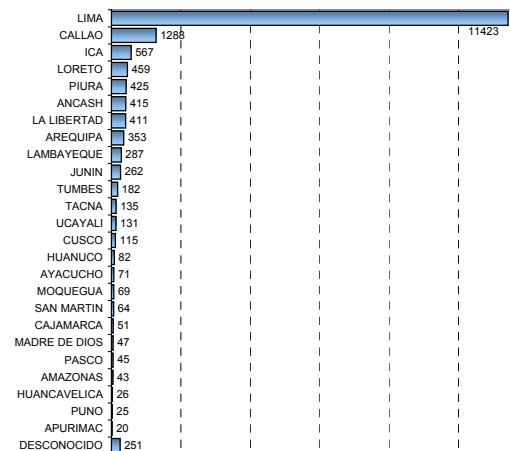


CASOS DE SIDA SEGÚN AÑO DE DIAGNÓSTICO PERU, 1983-2005



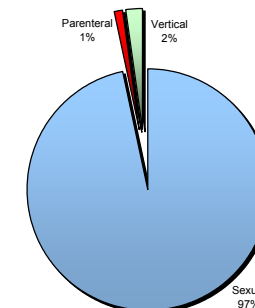
Fuente: GT ETS/VIH/SIDA OGE - MINSa

SIDA: CASOS ACUMULADOS 1983-2005



Fuente: GT ETS/VIH/SIDA OGE - MINSa

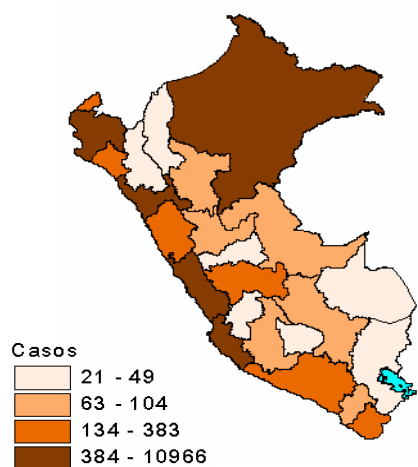
SIDA: VÍA DE TRANSMISIÓN 1983-2005



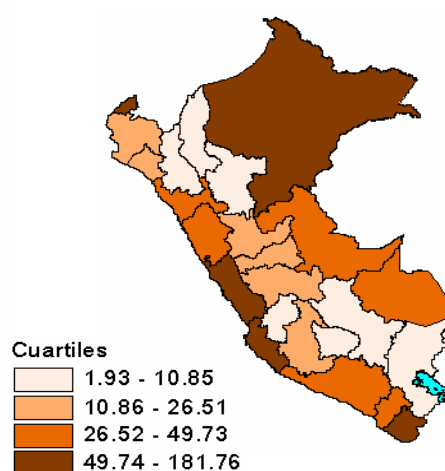
Fuente: GT ETS/VIH/SIDA OGE - MINSa

PERÚ: NOTIFICACION DE CASOS DE SIDA 1983 - 2004

Casos acumulados 1983 - 2004



Incidencia acumulada 1983 -2004

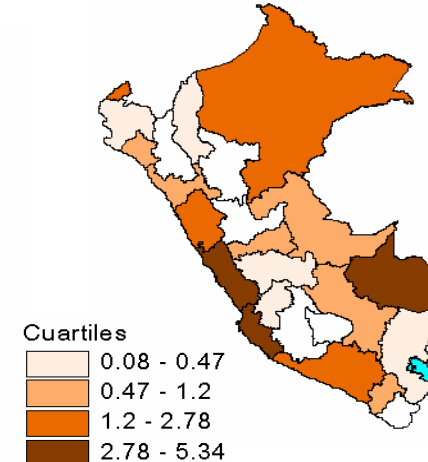


PERÚ: NOTIFICACION DE CASOS DE SIDA 2005

N° de Casos 2005



Incidencia acumulada 2005



PERÚ: NOTIFICACIÓN DE CASOS DE VIH/SIDA

Departamento	1983-1990		1991-2000		2001-2004		2005	
	VIH	SIDA	VIH	SIDA	VIH	SIDA	VIH	SIDA
AMAZONAS	0	1	20	24	34	15	1	2
ANCASH	0	1	176	258	268	126	20	29
APURIMAC	0	0	4	10	16	10	1	0
AREQUIPA	6	27	275	201	290	100	29	24
AYACUCHO	0	2	20	54	48	15	6	0
CAJAMARCA	0	1	32	37	30	11	1	0
CALLAO	37	107	823	795	812	342	74	44
CUSCO	2	4	30	65	42	31	4	15
HUANCAVELICA	0	0	1	12	10	13	3	1
HUANUCO	0	1	56	56	95	25	22	0
ICA	1	6	136	316	209	207	25	28
JUNIN	0	2	113	151	220	103	29	4
LA LIBERTAD	3	18	263	268	324	103	48	18
LAMBAYEQUE	0	9	217	145	322	112	55	12
LIMA	421	828	6714	7116	5682	3083	689	340
LORETO	1	13	228	299	589	118	102	17
MADRE DE DIOS	0	0	10	24	69	5	3	4
MOQUEGUA	0	2	42	51	57	14	9	2
PASCO	0	0	45	32	81	10	15	2
PIURA	0	0	264	261	292	145	52	8
PUNO	2	0	14	18	17	4	0	1
SAN MARTIN	0	1	99	49	186	14	10	0
TACNA	1	2	50	98	39	34	3	0
TUMBES	0	1	156	106	121	56	17	6
UCAYALI	0	0	195	54	223	63	40	4
DESCONOCIDO	22	75	203	109	521	54	7	1
PERU	496	1101	10186	10609	10597	4813	1265	562

Fuente: GT ETS/VIH/SIDA OGE - MINSA

PERÚ: CASOS NOTIFICADOS - INCIDENCIA ACUMULADA

Departamento	1983 - 2004			2005		
	CASOS	%	IA *	CASOS	%	IA**
AMAZONAS	40	0.24	10.85	2	0.36	0.44
ANCASH	385	2.31	38.40	29	5.16	2.51
APURIMAC	20	0.12	4.94	0	0.00	0.00
AREQUIPA	328	1.97	33.56	24	4.27	2.11
AYACUCHO	71	0.43	13.93	0	0.00	0.00
CAJAMARCA	49	0.29	3.66	0	0.00	0.00
CALLAO	1244	7.46	182.34	44	7.83	5.34
CUSCO	100	0.60	9.05	15	2.67	1.20
HUANCAVELICA	25	0.15	6.17	1	0.18	0.21
HUANUCO	82	0.49	11.35	0	0.00	0.00
ICA	529	3.17	87.75	28	4.98	3.89
JUNIN	256	1.54	22.70	4	0.71	0.31
LA LIBERTAD	389	2.33	30.69	18	3.20	1.14
LAMBAYEQUE	266	1.60	26.55	12	2.14	1.04
LIMA	11027	66.16	163.67	340	60.50	4.17
LORETO	430	2.58	53.54	17	3.02	1.80
MADRE DE DIOS	29	0.17	27.99	4	0.71	3.72
MOQUEGUA	67	0.40	49.73	2	0.36	1.20
PASCO	42	0.25	17.46	2	0.36	0.71
PIURA	406	2.44	27.96	8	1.42	0.47
PUNO	22	0.13	1.93	1	0.18	0.08
SAN MARTIN	64	0.38	10.23	0	0.00	0.00
TACNA	134	0.80	56.42	0	0.00	0.00
TUMBES	163	0.98	97.22	6	1.07	2.78
UCAYALI	117	0.70	32.35	4	0.71	0.85
DESCONOCIDO	383	2.30		1	0.18	
PERU	16668	100.00	70.87	562	100	2.01

* Para su cálculo se tomó como referencia la población de 1994 (tasa por 100000hab)

Fuente: GT ETS/VIH/SIDA OGE - MINSA

** Para su cálculo se tomó como referencia la población de 2004 (tasa por 100000hab)