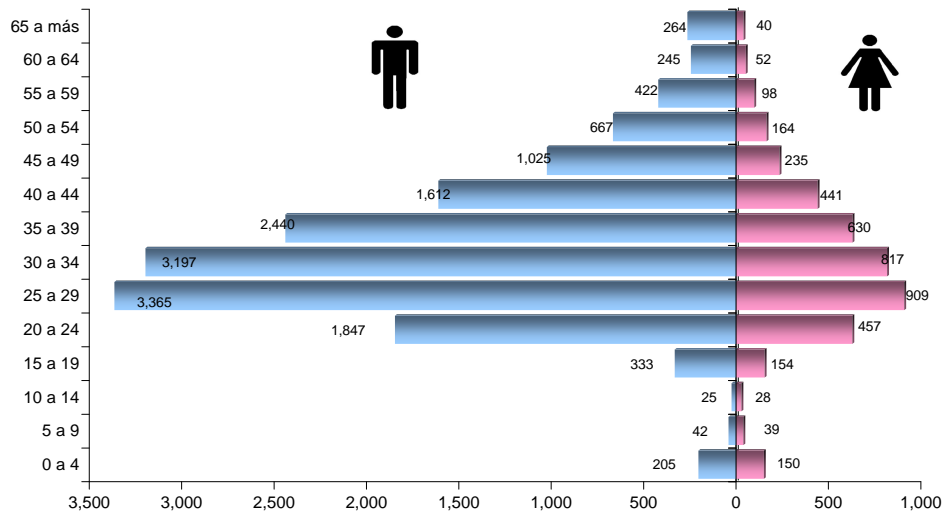
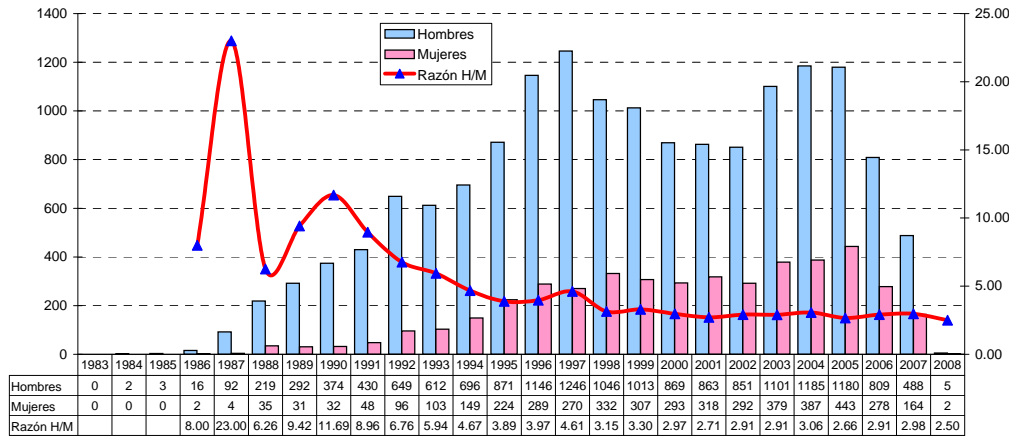


## SIDA: DISTRIBUCIÓN POR EDAD Y SEXO PERU, 1983-2008



Fuente: GT ETS/VIH/SIDA OGE - MINSa

## SIDA: RAZÓN HOMBRE/MUJER PERU, 1983-2008



Fuente: GT ETS/VIH/SIDA OGE - MINSa



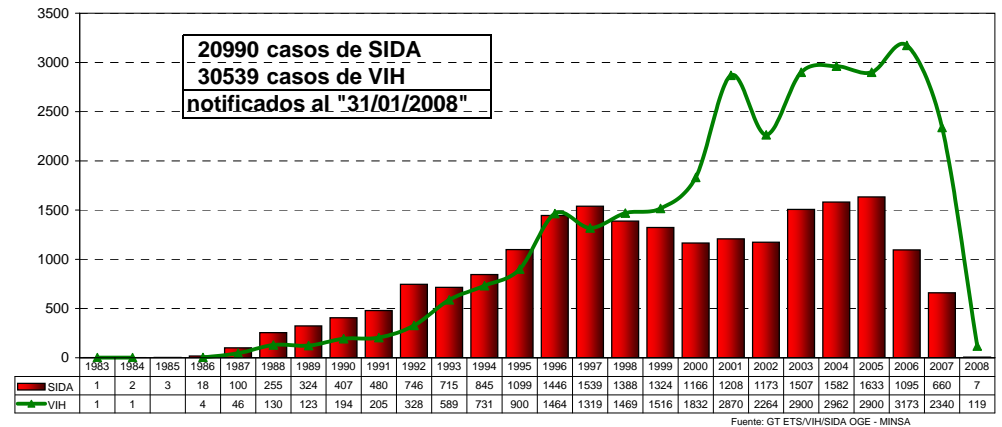
OFICINA GENERAL DE EPIDEMIOLOGÍA

## Situación del VIH/SIDA en el Perú \* Boletín Epidemiológico Mensual Enero 2008



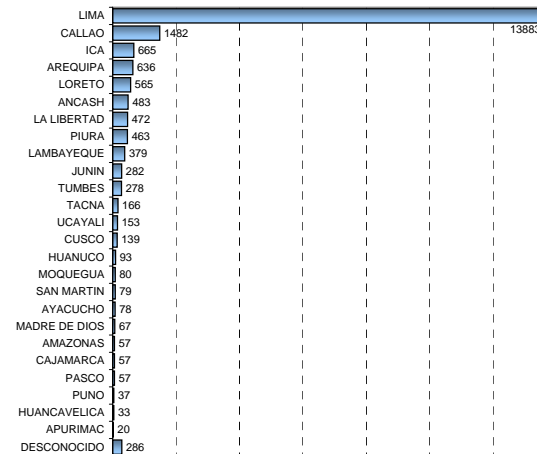
\* Notificaciones de 32 DISAs

## CASOS DE SIDA SEGÚN AÑO DE DIAGNÓSTICO PERU, 1983-2008



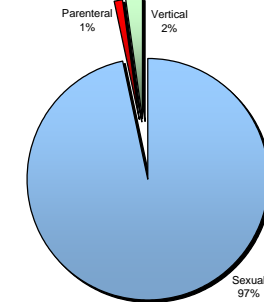
Fuente: GT ETS/VIH/SIDA OGE - MINSa

## SIDA: CASOS ACUMULADOS 1983-2008



Fuente: GT ETS/VIH/SIDA OGE - MINSa

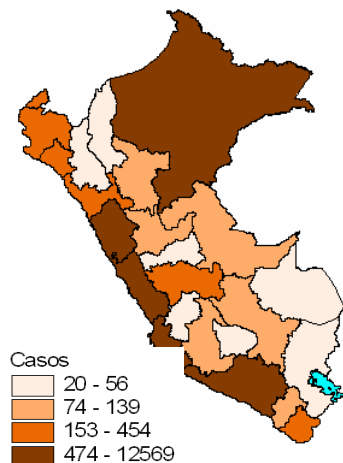
## SIDA: VÍA DE TRANSMISIÓN 1983-2008



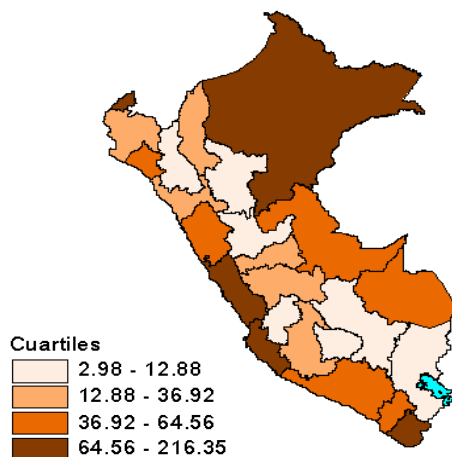
Fuente: GT ETS/VIH/SIDA OGE - MINSa

## PERÚ: NOTIFICACION DE CASOS DE SIDA 1983 - 2007

Casos acumulados 1983 - 2007



Incidencia acumulada 1983 - 2007

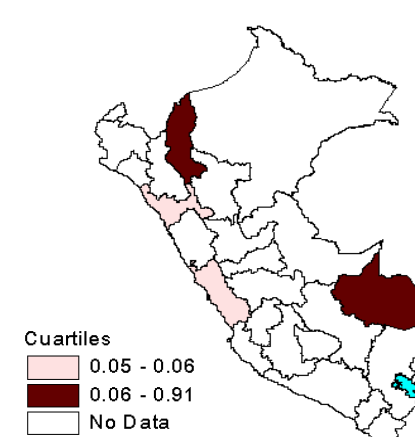


## PERÚ: NOTIFICACION DE CASOS DE SIDA 2008

N° de Casos 2008



Incidencia acumulada 2008



## PERÚ: NOTIFICACIÓN DE CASOS DE VIH/SIDA

Departamento	1983-1990		1991-2000		2001-2007		2008	
	VIH	SIDA	VIH	SIDA	VIH	SIDA	VIH	SIDA
AMAZONAS	0	1	22	24	89	31	0	1
ANCASH	0	1	176	256	428	223	0	0
APURIMAC	0	0	4	10	21	10	0	0
AREQUIPA	6	31	293	298	580	302	0	0
AYACUCHO	0	2	19	54	88	22	1	0
CAJAMARCA	0	1	33	37	48	18	0	0
CALLAO	37	108	830	779	1398	589	7	0
CUSCO	2	4	33	65	134	70	0	0
HUANCAVELICA	0	0	1	13	31	20	1	0
HUANUCO	0	1	55	56	200	36	5	0
ICA	1	6	147	324	458	332	0	0
JUNIN	0	2	116	150	421	128	2	0
LA LIBERTAD	3	17	264	262	674	189	10	1
LAMBAYEQUE	0	10	217	145	606	215	0	0
LIMA	420	832	6803	7168	10098	5771	61	4
LORETO	1	13	235	300	1270	241	23	0
MADRE DE DIOS	0	0	10	24	150	40	0	1
MOQUEGUA	0	3	43	53	101	23	0	0
PASCO	0	0	45	32	147	23	2	0
PIURA	1	0	265	256	575	204	2	0
PUNO	1	0	15	19	24	15	0	0
SAN MARTIN	0	1	101	50	439	26	1	0
TACNA	2	2	51	97	113	55	3	0
TUMBES	0	1	167	111	253	102	0	0
UCAYALI	0	0	191	52	492	98	0	0
DESCONOCIDO	25	74	217	113	571	75	1	0
<b>PERU</b>	<b>499</b>	<b>1110</b>	<b>10353</b>	<b>10748</b>	<b>19409</b>	<b>8858</b>	<b>119</b>	<b>7</b>

Fuente: GT ETS/VIH/SIDA DGE - MINSA

## PERÚ: CASOS NOTIFICADOS - INCIDENCIA ACUMULADA

Departamento	1983 - 2007			2008		
	CASOS	%	IA *	CASOS	%	IA**
AMAZONAS	56	0.27	15.19	1	14.29	0.22
ANCASH	480	2.30	47.87	0	0.00	0.00
APURIMAC	20	0.10	4.94	0	0.00	0.00
AREQUIPA	631	3.02	64.56	0	0.00	0.00
AYACUCHO	78	0.37	15.30	0	0.00	0.00
CAJAMARCA	56	0.27	4.19	0	0.00	0.00
CALLAO	1476	7.06	216.35	0	0.00	0.00
CUSCO	139	0.66	12.58	0	0.00	0.00
HUANCAVELICA	33	0.16	8.14	0	0.00	0.00
HUANUCO	93	0.44	12.88	0	0.00	0.00
ICA	662	3.17	109.81	0	0.00	0.00
JUNIN	280	1.34	24.83	0	0.00	0.00
LA LIBERTAD	468	2.24	36.92	1	14.29	0.06
LAMBAYEQUE	370	1.77	36.94	0	0.00	0.00
LIMA	13771	65.85	204.40	4	57.14	0.05
LORETO	554	2.65	68.98	0	0.00	0.00
MADRE DE DIOS	64	0.31	61.77	1	14.29	0.91
MOQUEGUA	79	0.38	58.64	0	0.00	0.00
PASCO	55	0.26	22.87	0	0.00	0.00
PIURA	460	2.20	31.68	0	0.00	0.00
PUNO	34	0.16	2.98	0	0.00	0.00
SAN MARTIN	77	0.37	12.31	0	0.00	0.00
TACNA	154	0.74	64.84	0	0.00	0.00
TUMBES	214	1.02	127.64	0	0.00	0.00
UCAYALI	150	0.72	41.47	0	0.00	0.00
DESCONOCIDO	459	2.19	88.92	0	0.00	0.00
<b>PERU</b>	<b>20913</b>	<b>100.00</b>	<b>88.92</b>	<b>7</b>	<b>100</b>	<b>0.02</b>

\* Para su cálculo se tomó como referencia la población de 1994 (tasa por 100000hab)

Fuente: GT ETS/VIH/SIDA DGE - MINSA

\*\* Para su cálculo se tomó como referencia la población de 2006 (tasa por 100000hab)