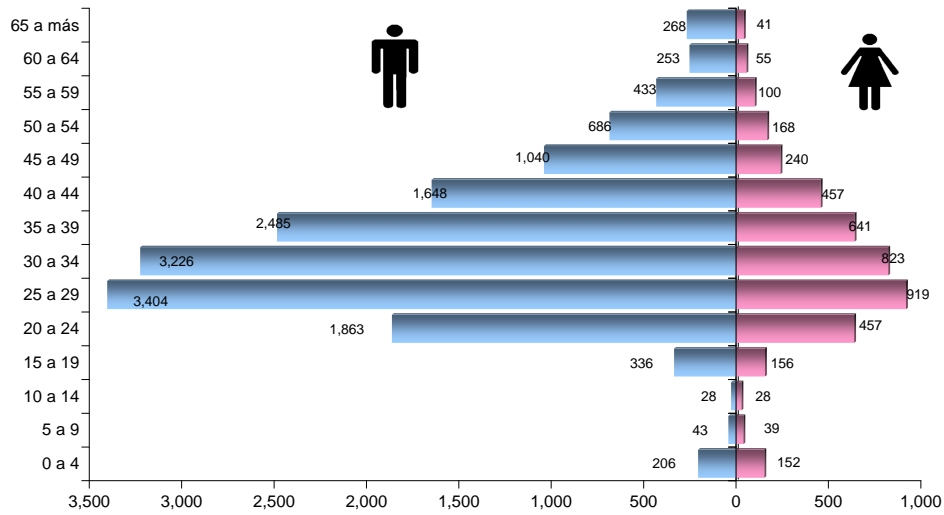
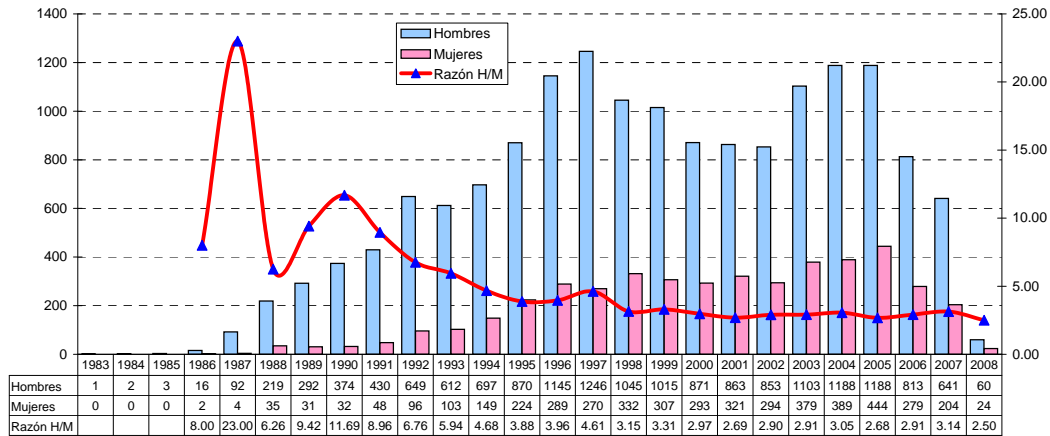


## SIDA: DISTRIBUCIÓN POR EDAD Y SEXO PERU, 1983-2008



Fuente: GT ETS/VIH/SIDA OGE - MINSa

## SIDA: RAZÓN HOMBRE/MUJER PERU, 1983-2008



Fuente: GT ETS/VIH/SIDA OGE - MINSa



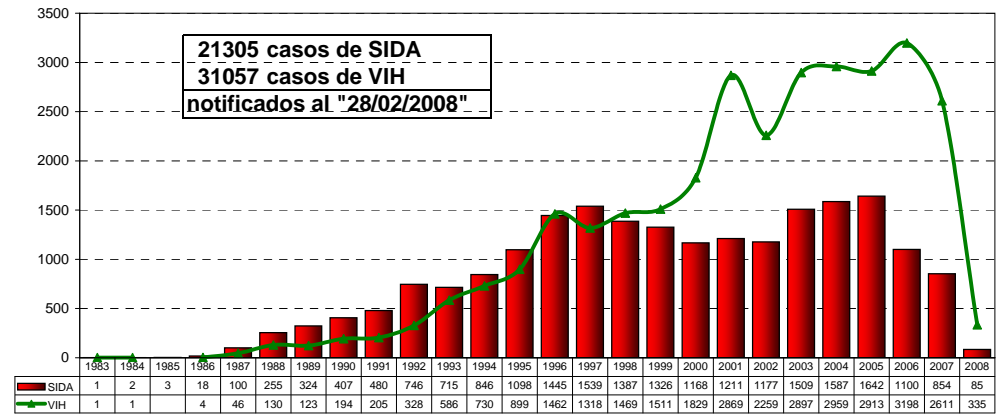
OFICINA GENERAL DE EPIDEMIOLOGÍA

## Situación del VIH/SIDA en el Perú \* Boletín Epidemiológico Mensual Febrero 2008



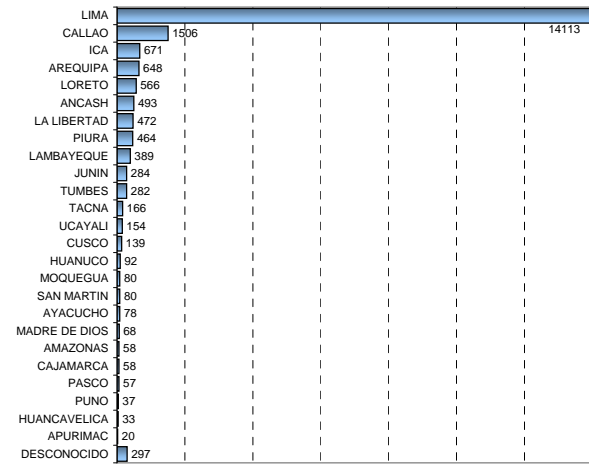
\* Notificaciones de 34 DISAs

## CASOS DE SIDA SEGÚN AÑO DE DIAGNÓSTICO PERU, 1983-2008



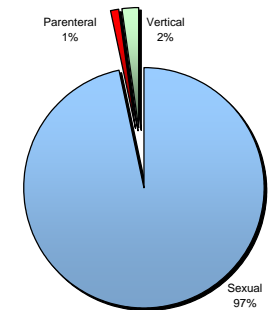
Fuente: GT ETS/VIH/SIDA OGE - MINSa

## SIDA: CASOS ACUMULADOS 1983-2008



Fuente: GT ETS/VIH/SIDA OGE - MINSa

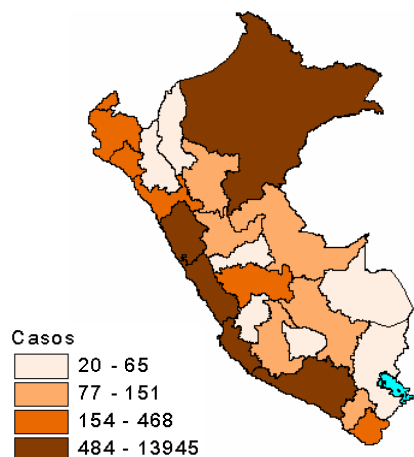
## SIDA: VÍA DE TRANSMISIÓN 1983-2008



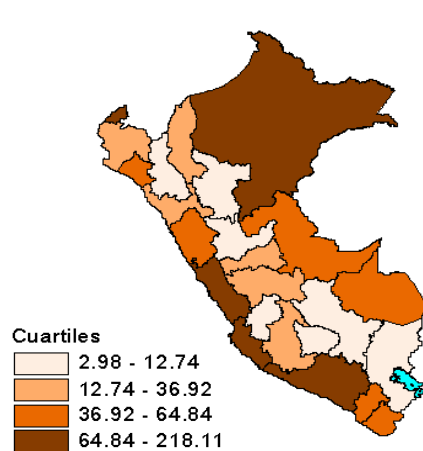
Fuente: GT ETS/VIH/SIDA OGE - MINSa

## PERÚ: NOTIFICACION DE CASOS DE SIDA 1983 - 2007

Casos acumulados 1983 - 2007

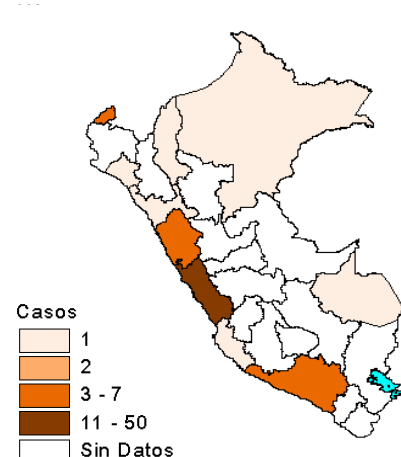


Incidencia acumulada 1983 - 2007

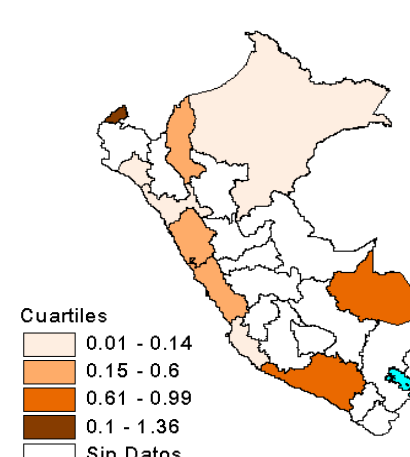


## PERÚ: NOTIFICACION DE CASOS DE SIDA 2008

N° de Casos 2008



Incidencia acumulada 2008



## PERÚ: NOTIFICACIÓN DE CASOS DE VIH/SIDA

Departamento	1983-1990		1991-2000		2001-2007		2008	
	VIH	SIDA	VIH	SIDA	VIH	SIDA	VIH	SIDA
AMAZONAS	0	1	22	25	90	31	0	1
ANCASH	0	1	176	256	431	227	10	6
APURIMAC	0	0	4	10	22	10	0	0
AREQUIPA	6	31	293	298	593	307	3	7
AYACUCHO	0	2	19	54	89	22	1	0
CAJAMARCA	0	1	33	37	49	19	1	0
CALLAO	37	108	826	779	1418	601	30	11
CUSCO	2	4	33	65	135	70	3	0
HUANCAVELICA	0	0	1	13	31	20	1	0
HUANUCO	0	1	55	55	203	36	8	0
ICA	1	6	147	324	468	337	4	1
JUNIN	0	2	116	150	422	130	9	0
LA LIBERTAD	3	17	263	262	676	189	12	1
LAMBAYEQUE	0	10	216	145	613	224	2	1
LIMA	420	832	6793	7169	10297	5944	160	50
LORETO	1	13	236	300	1277	241	58	1
MADRE DE DIOS	0	0	10	24	150	41	2	1
MOQUEGUA	0	3	43	53	101	23	0	0
PASCO	0	0	45	32	147	23	2	0
PIURA	1	0	264	257	589	204	8	0
PUNO	1	0	15	19	25	15	0	0
SAN MARTIN	0	1	101	50	439	26	11	0
TACNA	2	2	51	97	113	55	3	0
TUMBES	0	1	167	111	254	103	1	3
UCAYALI	0	0	191	52	495	99	1	0
DESCONOCIDO	25	74	217	113	579	83	5	2
<b>PERU</b>	<b>499</b>	<b>1110</b>	<b>10337</b>	<b>10750</b>	<b>19706</b>	<b>9080</b>	<b>335</b>	<b>85</b>

Fuente: GT ETS/VIH/SIDA DGE - MINSA

## PERÚ: CASOS NOTIFICADOS - INCIDENCIA ACUMULADA

Departamento	1983 - 2007			2008		
	CASOS	%	IA *	CASOS	%	IA**
AMAZONAS	57	0.27	15.46	1	1.18	0.22
ANCASH	484	2.29	48.27	6	7.06	0.51
APURIMAC	20	0.09	4.94	0	0.00	0.00
AREQUIPA	636	3.01	65.07	7	8.24	0.61
AYACUCHO	78	0.37	15.30	0	0.00	0.00
CAJAMARCA	57	0.27	4.26	0	0.00	0.00
CALLAO	1488	7.04	218.11	11	12.94	1.31
CUSCO	139	0.66	12.58	0	0.00	0.00
HUANCAVELICA	33	0.16	8.14	0	0.00	0.00
HUANUCO	92	0.44	12.74	0	0.00	0.00
ICA	667	3.16	110.64	1	1.18	0.14
JUNIN	282	1.33	25.01	0	0.00	0.00
LA LIBERTAD	468	2.21	36.92	1	1.18	0.06
LAMBAYEQUE	379	1.79	37.84	1	1.18	0.09
LIMA	13945	65.97	206.98	50	58.82	0.60
LORETO	554	2.62	68.98	1	1.18	0.10
MADRE DE DIOS	65	0.31	62.74	1	1.18	0.91
MOQUEGUA	79	0.37	58.64	0	0.00	0.00
PASCO	55	0.26	22.87	0	0.00	0.00
PIURA	461	2.18	31.74	0	0.00	0.00
PUNO	34	0.16	2.98	0	0.00	0.00
SAN MARTIN	77	0.36	12.31	0	0.00	0.00
TACNA	154	0.73	64.84	0	0.00	0.00
TUMBES	215	1.02	128.23	3	3.53	1.36
UCAYALI	151	0.71	41.75	0	0.00	0.00
DESCONOCIDO	467	2.21	89.87	2	2.35	0.30
<b>PERU</b>	<b>21137</b>	<b>100.00</b>	<b>89.87</b>	<b>85</b>	<b>100</b>	<b>0.30</b>

\* Para su cálculo se tomó como referencia la población de 1994 (tasa por 100000hab)

Fuente: GT ETS/VIH/SIDA DGE - MINSA

\*\* Para su cálculo se tomó como referencia la población de 2006 (tasa por 100000hab)