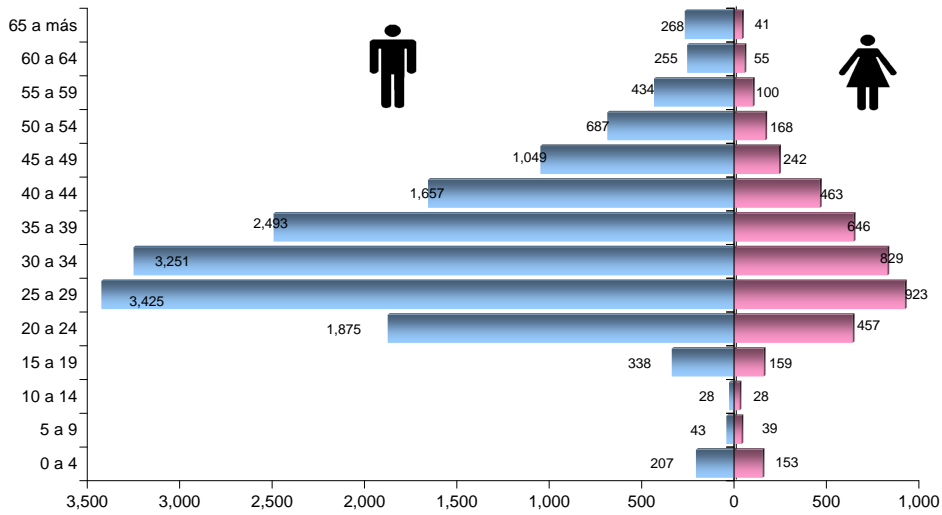
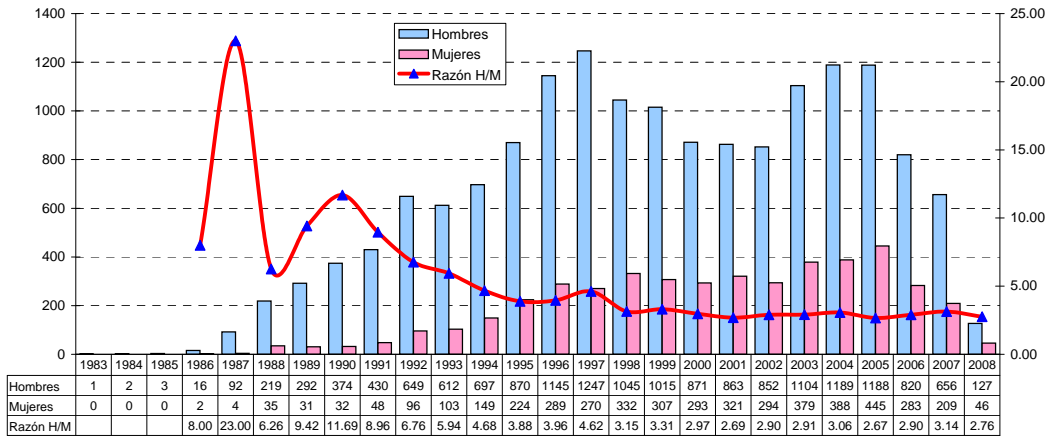


## SIDA: DISTRIBUCIÓN POR EDAD Y SEXO PERU, 1983-2008



Fuente: GT ETS/VIH/SIDA OGE - MINSa

## SIDA: RAZÓN HOMBRE/MUJER PERU, 1983-2008



Fuente: GT ETS/VIH/SIDA OGE - MINSa



OFICINA GENERAL DE EPIDEMIOLOGÍA

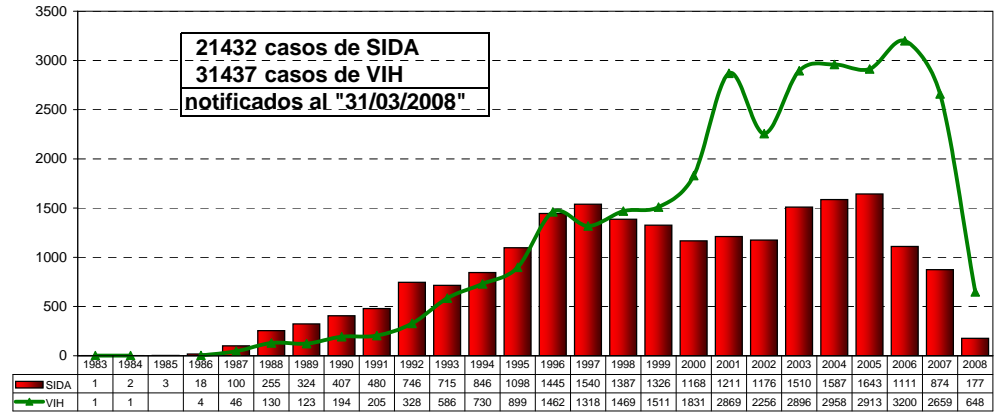
## Situación del VIH/SIDA en el Perú \* Boletín Epidemiológico Mensual Marzo 2008



\* Notificaciones de 33 DISAs

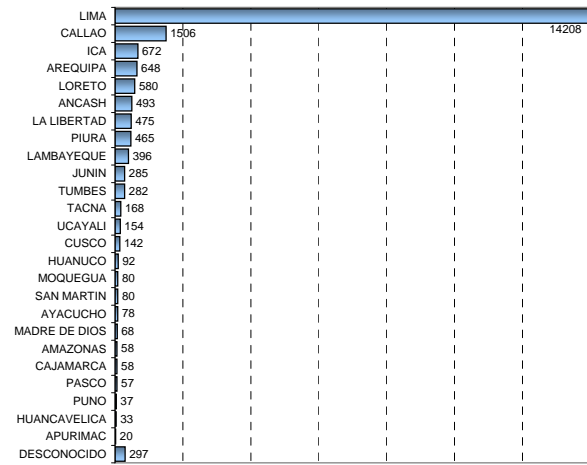


## CASOS DE SIDA SEGÚN AÑO DE DIAGNÓSTICO PERU, 1983-2008



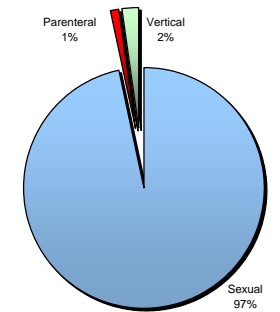
Fuente: GT ETS/VIH/SIDA OGE - MINSa

## SIDA: CASOS ACUMULADOS 1983-2008



Fuente: GT ETS/VIH/SIDA OGE - MINSa

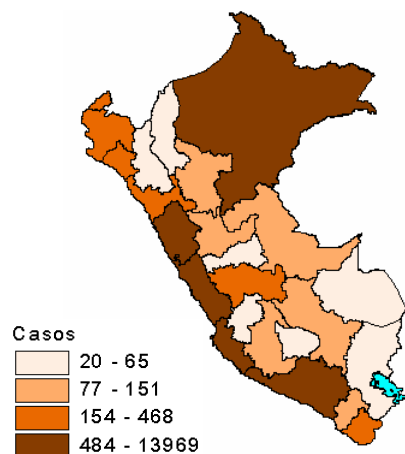
## SIDA: VÍA DE TRANSMISIÓN 1983-2008



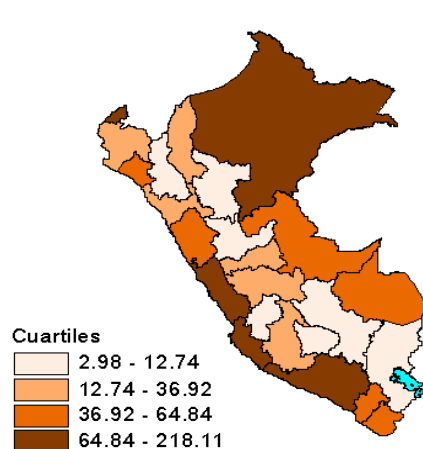
Fuente: GT ETS/VIH/SIDA OGE - MINSa

## PERÚ: NOTIFICACION DE CASOS DE SIDA 1983 - 2007

Casos acumulados 1983 - 2007



Incidencia acumulada 1983 - 2007

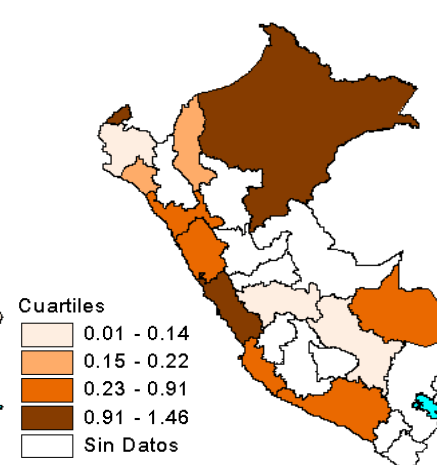


## PERÚ: NOTIFICACION DE CASOS DE SIDA 2008

N° de Casos 2008



Incidencia acumulada 2008



## PERÚ: NOTIFICACIÓN DE CASOS DE VIH/SIDA

Departamento	1983-1990		1991-2000		2001-2007		2008	
	VIH	SIDA	VIH	SIDA	VIH	SIDA	VIH	SIDA
AMAZONAS	0	1	22	25	90	31	11	1
ANCASH	0	1	176	256	431	227	19	6
APURIMAC	0	0	4	10	22	10	0	0
AREQUIPA	6	31	293	298	593	307	3	7
AYACUCHO	0	2	19	54	89	22	1	0
CAJAMARCA	0	1	33	37	51	19	3	0
CALLAO	37	108	826	779	1419	600	52	12
CUSCO	2	4	33	65	134	72	9	1
HUANCAVELICA	0	0	1	13	31	20	1	0
HUANUCO	0	1	55	55	204	36	14	0
ICA	1	6	147	324	468	337	6	2
JUNIN	0	2	116	150	422	130	33	1
LA LIBERTAD	3	17	263	262	678	189	31	4
LAMBAYEQUE	0	10	218	145	630	230	12	2
LIMA	420	832	6793	7170	10314	5968	310	121
LORETO	1	13	236	300	1277	242	75	13
MADRE DE DIOS	0	0	10	24	152	41	9	1
MOQUEGUA	0	3	43	53	101	23	0	0
PASCO	0	0	45	32	147	23	2	0
PIURA	1	0	264	257	590	204	29	1
PUNO	1	0	15	19	25	15	0	0
SAN MARTIN	0	1	101	50	439	26	14	0
TACNA	2	2	51	97	113	55	3	0
TUMBES	0	1	167	111	255	103	1	3
UCAYALI	0	0	191	52	497	99	5	0
DESCONOCIDO	25	74	217	113	579	83	5	2
<b>PERU</b>	<b>499</b>	<b>1110</b>	<b>10339</b>	<b>10751</b>	<b>19751</b>	<b>9112</b>	<b>648</b>	<b>177</b>

Fuente: GT ETS/VIH/SIDA DGE - MINSA

## PERÚ: CASOS NOTIFICADOS - INCIDENCIA ACUMULADA

Departamento	1983 - 2007			2008		
	CASOS	%	IA *	CASOS	%	IA**
AMAZONAS	57	0.27	15.46	1	0.56	0.22
ANCASH	484	2.29	48.27	6	3.39	0.51
APURIMAC	20	0.09	4.94	0	0.00	0.00
AREQUIPA	636	3.00	65.07	7	3.95	0.61
AYACUCHO	78	0.37	15.30	0	0.00	0.00
CAJAMARCA	57	0.27	4.26	0	0.00	0.00
CALLAO	1487	7.02	217.96	12	6.78	1.43
CUSCO	141	0.67	12.76	1	0.56	0.08
HUANCAVELICA	33	0.16	8.14	0	0.00	0.00
HUANUCO	92	0.43	12.74	0	0.00	0.00
ICA	667	3.15	110.64	2	1.13	0.27
JUNIN	282	1.33	25.01	1	0.56	0.08
LA LIBERTAD	468	2.21	36.92	4	2.26	0.25
LAMBAYEQUE	385	1.82	38.43	2	1.13	0.17
LIMA	13970	65.99	207.35	121	68.36	1.46
LORETO	555	2.62	69.10	13	7.34	1.36
MADRE DE DIOS	65	0.31	62.74	1	0.56	0.91
MOQUEGUA	79	0.37	58.64	0	0.00	0.00
PASCO	55	0.26	22.87	0	0.00	0.00
PIURA	461	2.18	31.74	1	0.56	0.06
PUNO	34	0.16	2.98	0	0.00	0.00
SAN MARTIN	77	0.36	12.31	0	0.00	0.00
TACNA	154	0.73	64.84	0	0.00	0.00
TUMBES	215	1.02	128.23	3	1.69	1.36
UCAYALI	151	0.71	41.75	0	0.00	0.00
DESCONOCIDO	467	2.21	90.01	2	1.13	0.62
<b>PERU</b>	<b>21170</b>	<b>100.00</b>	<b>90.01</b>	<b>177</b>	<b>100</b>	<b>0.62</b>

\* Para su cálculo se tomó como referencia la población de 1994 (tasa por 100000hab)

Fuente: GT ETS/VIH/SIDA DGE - MINSA

\*\* Para su cálculo se tomó como referencia la población de 2006 (tasa por 100000hab)