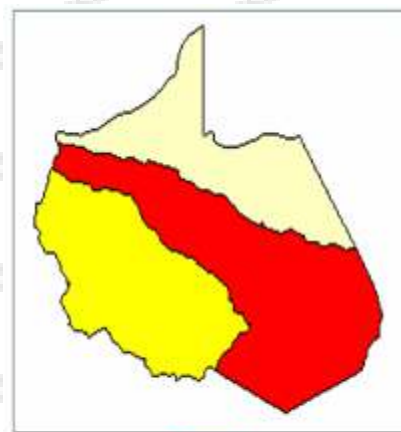


Madre de Dios



Alto > 38
Regular > 7 - 38
Medio > 4,5 - 7
Bajo > 0 - 4,5

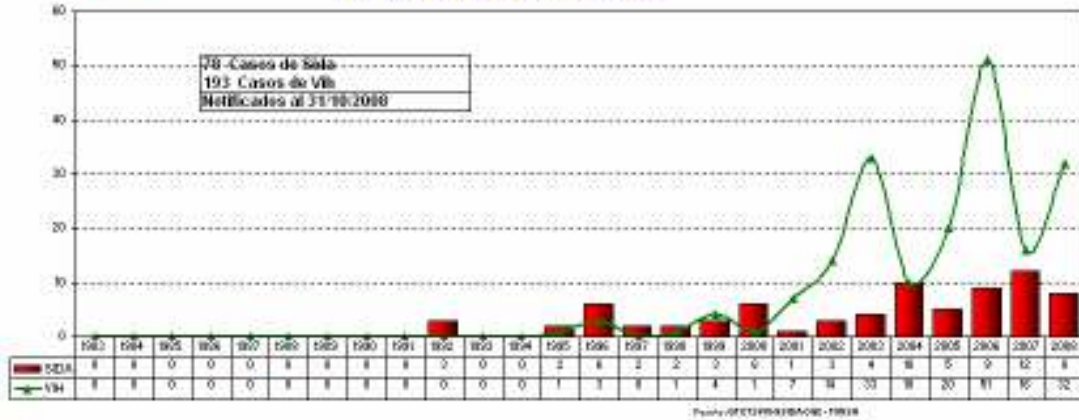
CASOS DE SIDA
MADRE DE DIOS, 1983-2008

Ubigeo	Nombre	SIDA
1701	TAMBOPATA	69
1702	MANU	7
1703	TAHUAMANU	2

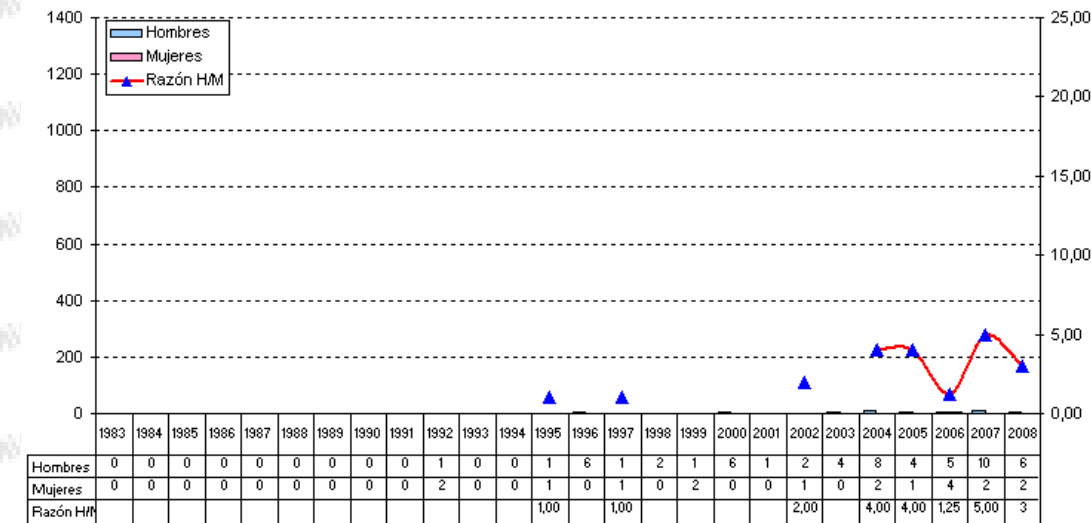
Situación del VIH/SIDA (MADRE DE DIOS)
Boletín Epidemiológico Mensual
Octubre 2008



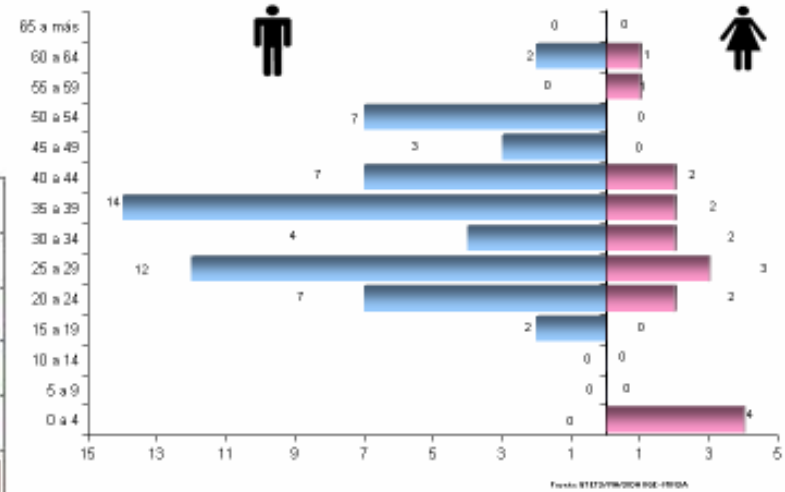
CASOS DE SIDA SEGÚN AÑO DE DIAGNÓSTICO
MADRE DE DIOS, 1983-2008



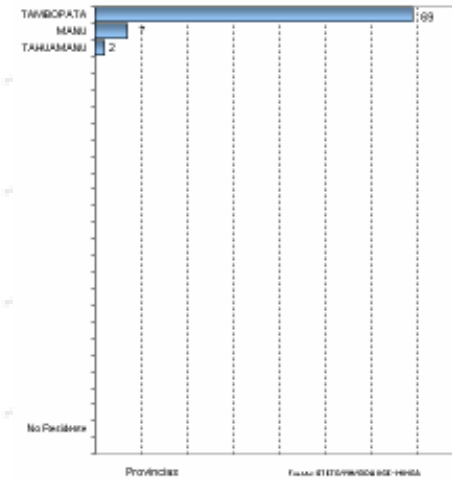
SIDA: RAZÓN HOMBRE / MUJER
MADRE DE DIOS, 1983-2008



SIDA: DISTRIBUCIÓN POR EDAD Y SEXO
MADRE DE DIOS, 1983-2008



SIDA: CASOS ACUMULADOS MADRE DE DIOS, 1983-2008



SIDA: VIA DE TRANSMISIÓN
MADRE DE DIOS, 1983-2008



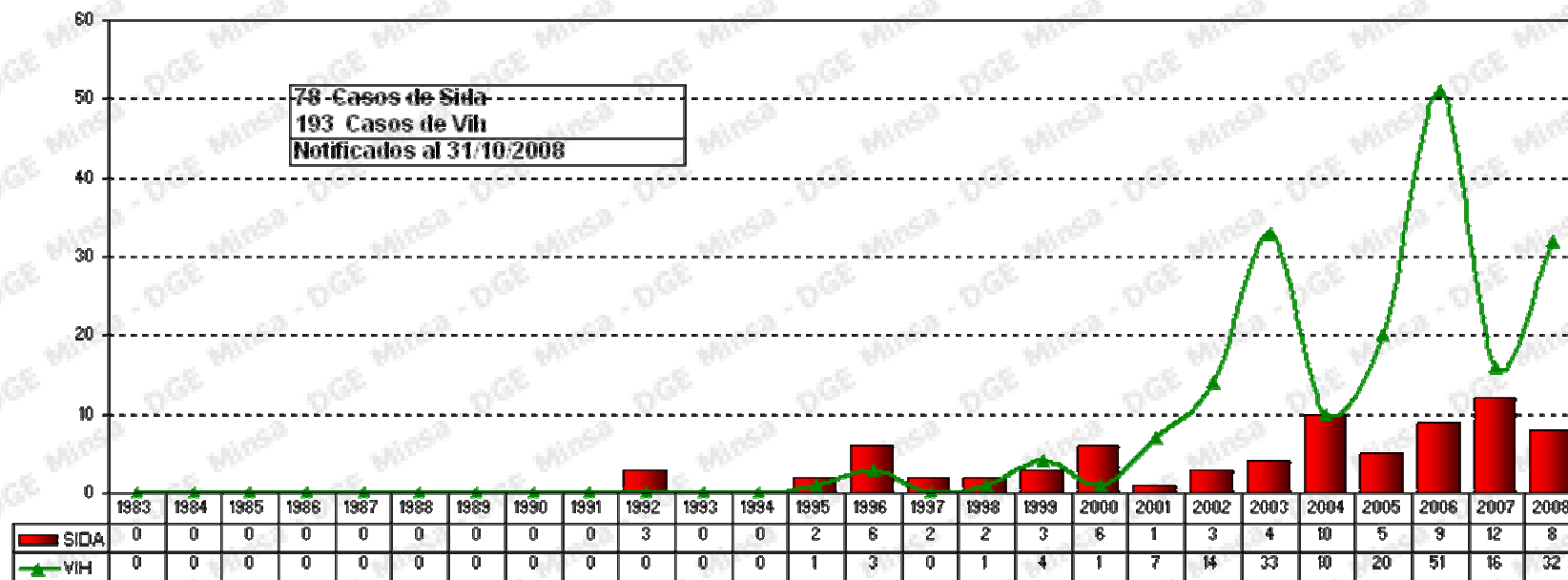
* Hasta octubre 2008

Situación del VIH/SIDA (MADRE DE DIOS)
 Boletín Epidemiológico Mensual
 Octubre 2008



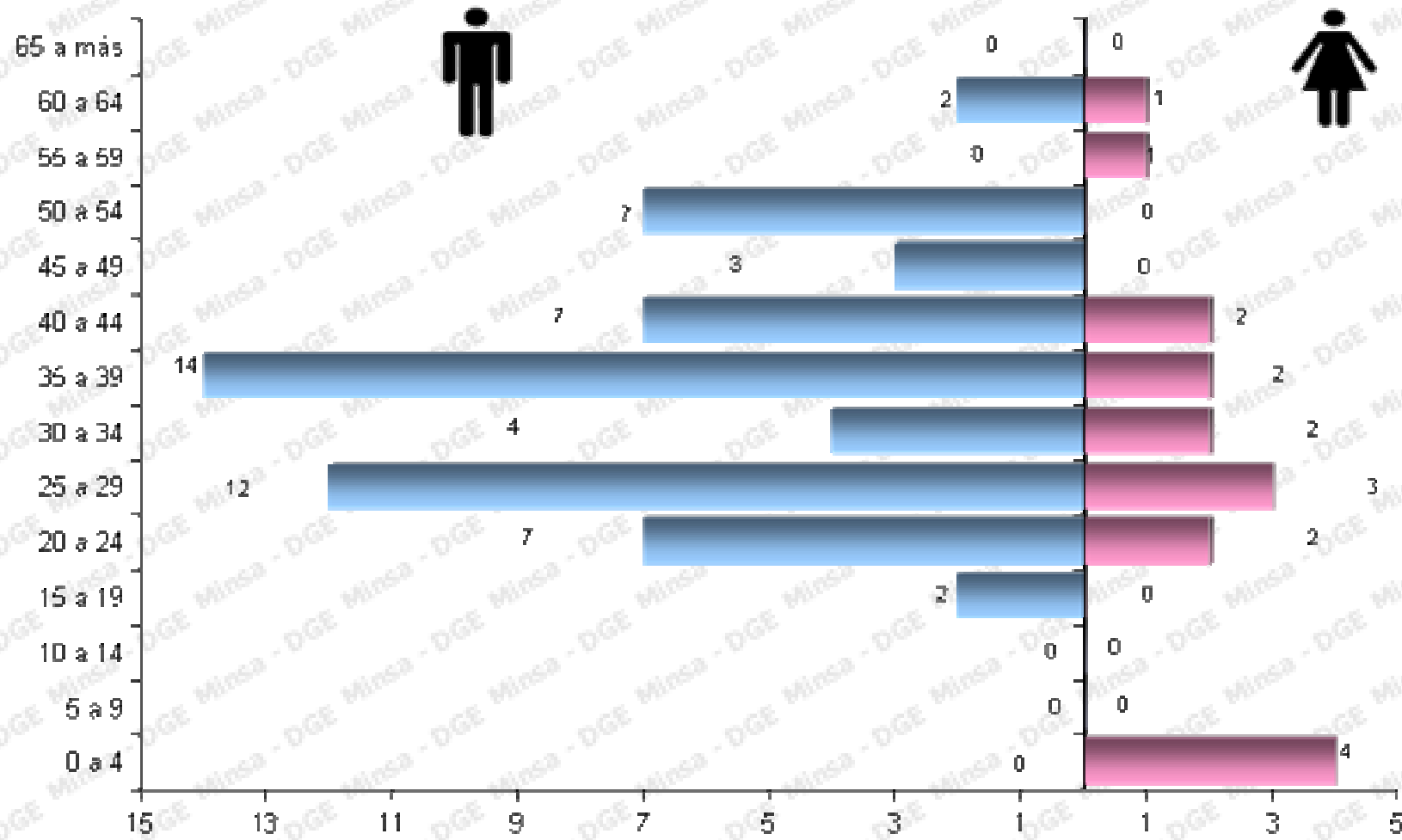
Residencia Habitual

CASOS DE SIDA SEGÚN AÑO DE DIAGNÓSTICO
MADRE DE DIOS, 1983-2008



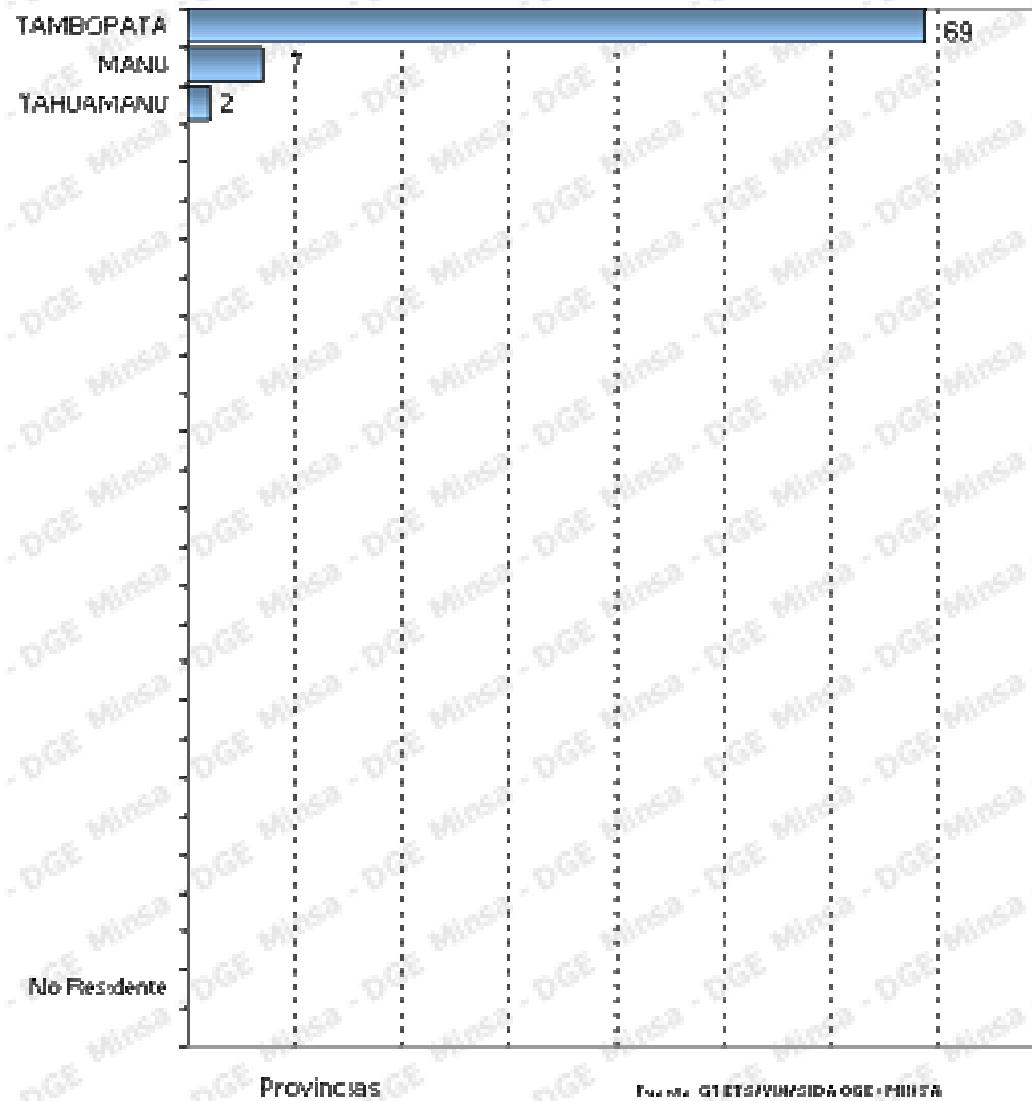
Fuente: GETS/VIH/SIDA/DGE-MINSA

SIDA: DISTRIBUCIÓN POR EDAD Y SEXO MADRE DE DIOS, 1983-2008



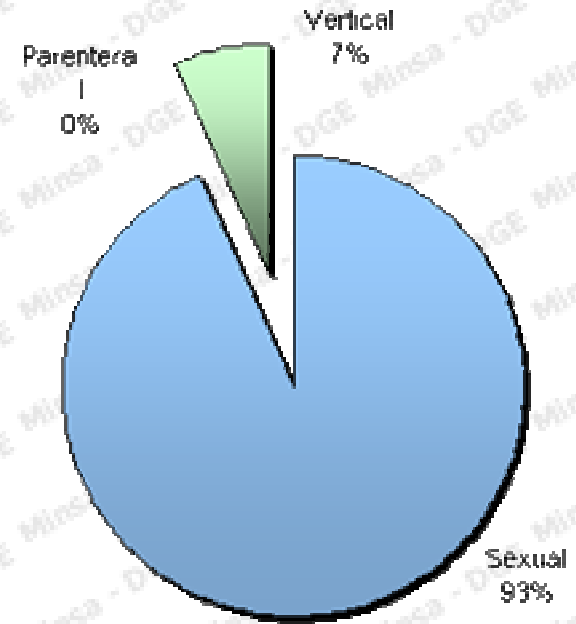
Fuente: DGE/VIH/SIDA/DGE - MINSA

SIDA: CASOS ACUMULADOS MADRE DE DIOS, 1983-2008



Fuente: GTIETS/VIH/SIDA/DGE-MINSA

SIDA: VÍA DE TRANSMISIÓN MADRE DE DIOS, 1983-2008



Fuente: GTIETS/VIH/SIDA/DGE-MINSA