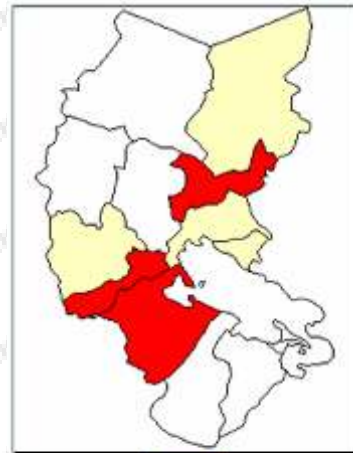


PUNO

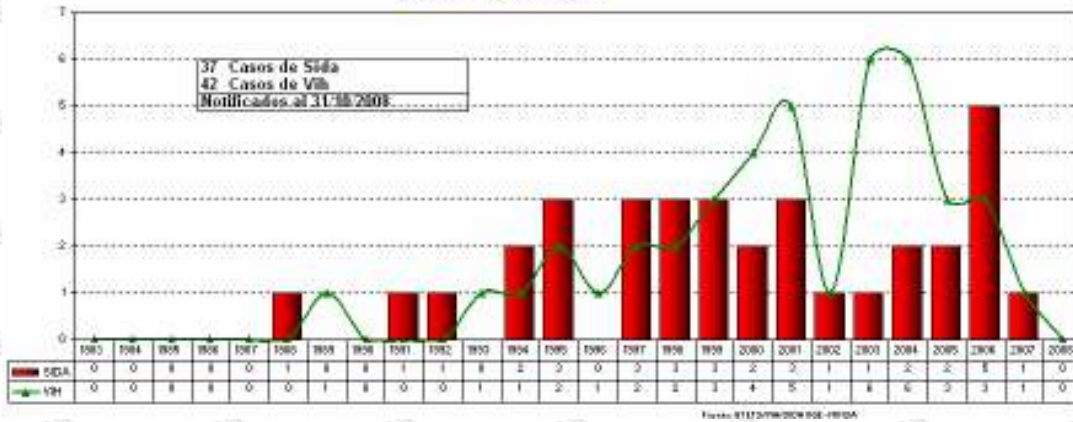


CASOS DE SIDA PUNO, 1983-2008

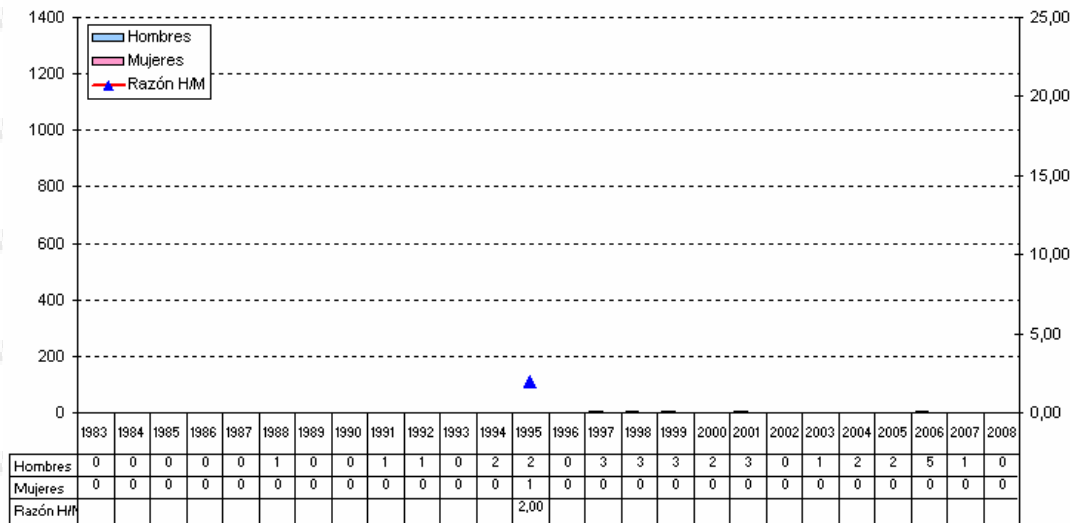
Ubigeo	Nombre	SIDA
2101	PUNO	19
2102	AZANGARO	2
2103	CARABAYA	
2104	CHUCUITO	
2105	EL COLLAO	1
2106	HUANCANE	1
2107	LAMPA	
2108	MELGAR	1
2109	MOHO	6
2110	SAN ANTONIO DE PUTINA	
2111	SAN ROMAN	6
2112	SANDIA	
2113	YUNGUYO	1



**CASOS DE SIDA SEGÚN AÑO DE DIAGNÓSTICO
PUNO, 1983-2008**

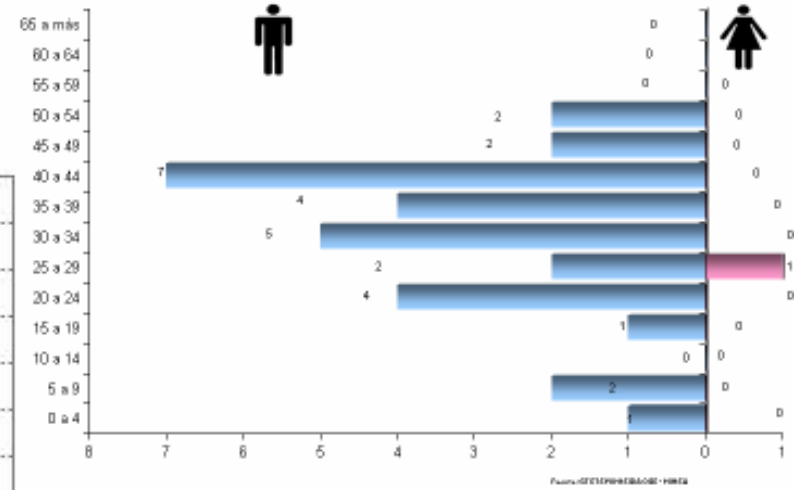


**SIDA: RAZÓN HOMBRE / MUJER
PUNO, 1983-2008**



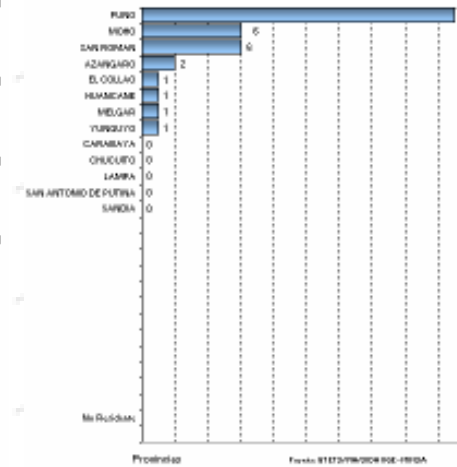
Fuente: GTETS/VIH/SIDA OGE - MINSA

**SIDA: DISTRIBUCIÓN POR EDAD Y SEXO
PUNO, 1983-2008**



Fuente: GTETS/VIH/SIDA OGE - MINSA

SIDA: CASOS ACUMULADOS PUNO, 1983-2008



**SIDA: VÍA DE TRANSMISIÓN
PUNO, 1983-2008**



Fuente: GTETS/VIH/SIDA OGE - MINSA

* Hasta octubre 2008

Situación del VIH/SIDA (PUNO)

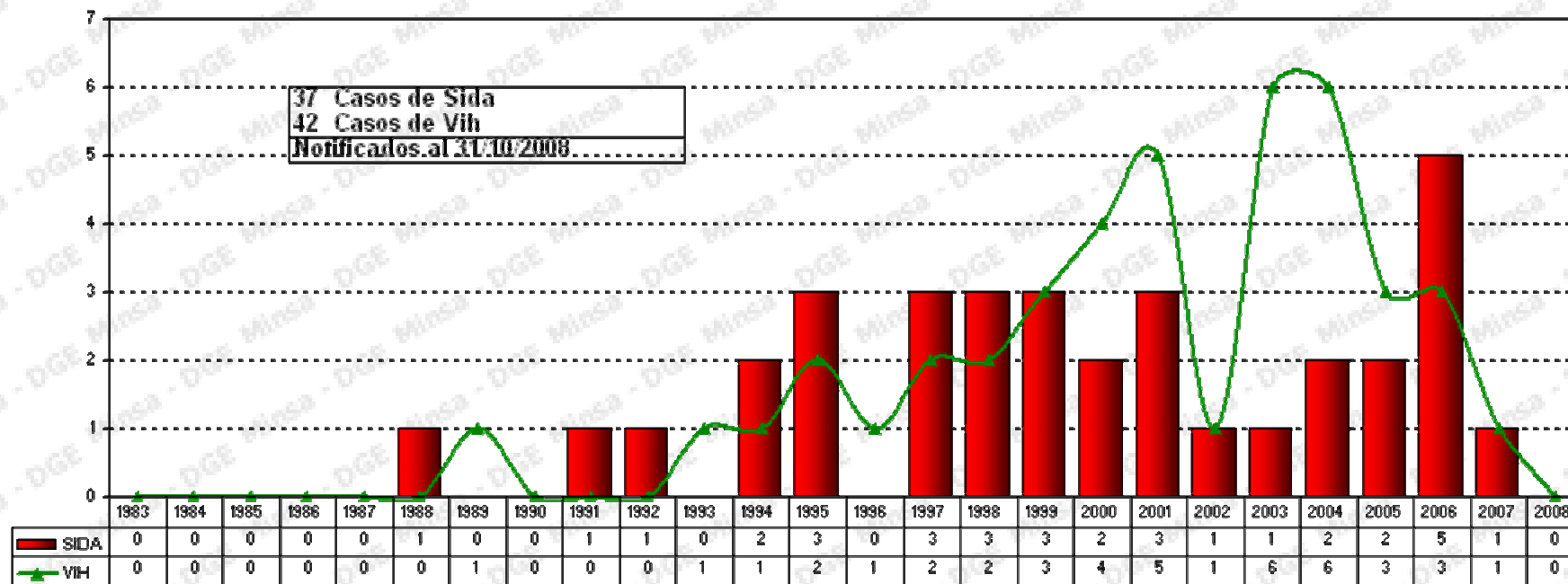
Boletín Epidemiológico Mensual

Octubre 2008



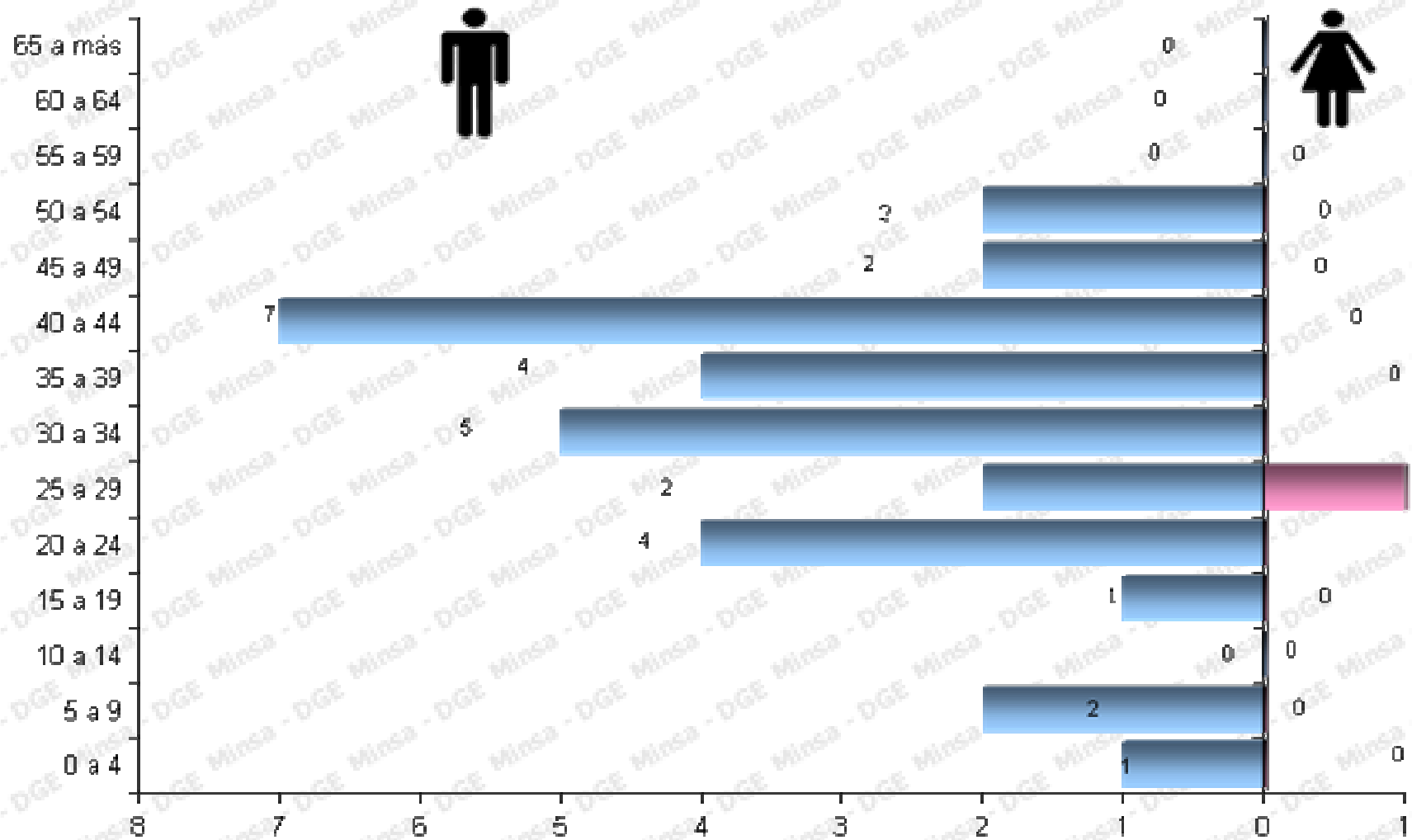
Residencia Habitual

**CASOS DE SIDA SEGÚN AÑO DE DIAGNÓSTICO
PUNO, 1983-2008**



Fuente: GETS/VIH/SIDA DGE - MINSa

SIDA: DISTRIBUCIÓN POR EDAD Y SEXO PUNO, 1983-2008

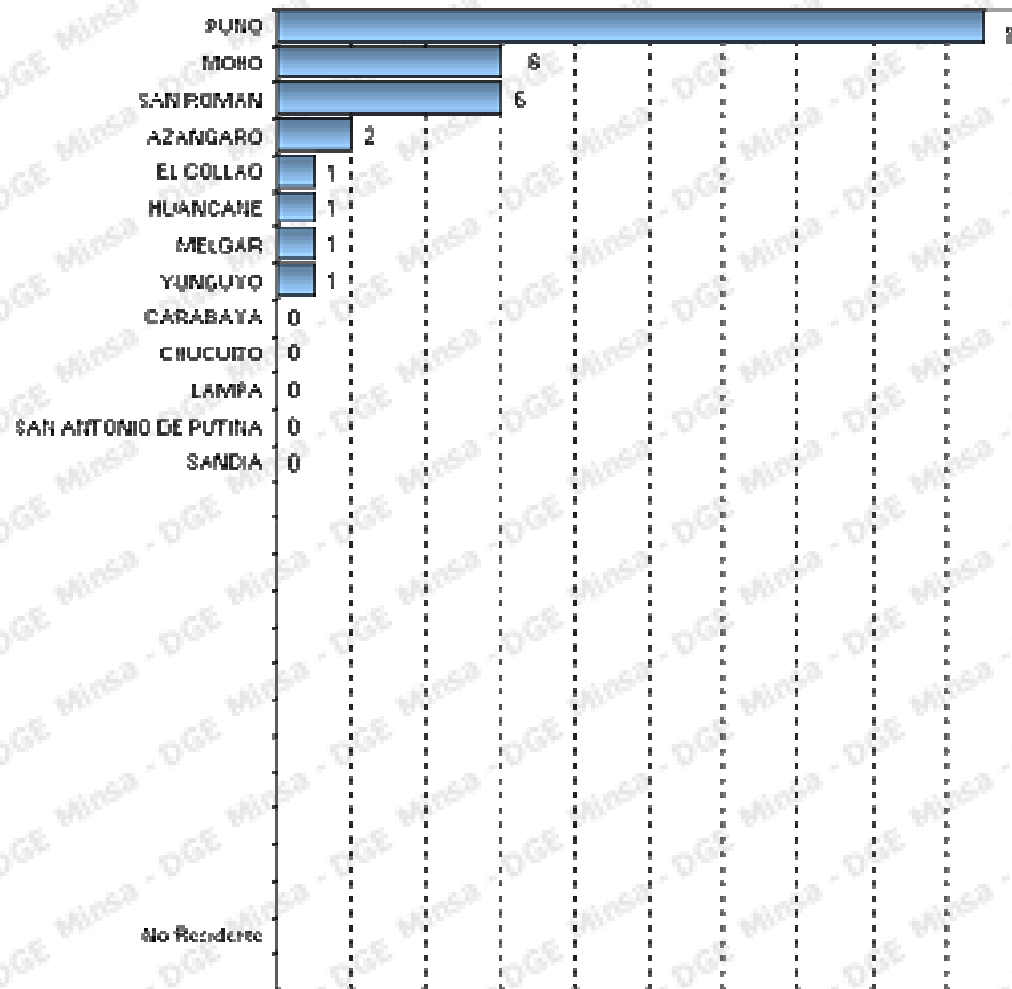


Fuente: DGE15/VIH/SIDA-DGE-MINSA

Fuente: NOTI - VIH-DGE/MINSA

* Hasta octubre 2008

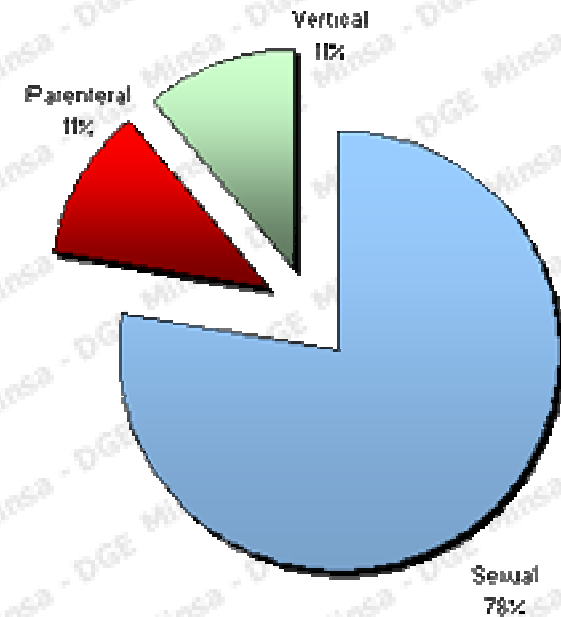
SIDA: CASOS ACUMULADOS PUNO, 1983-2008



Provincias

Fuente: G1 ETS/VIH/SIDA 06L - MINSa

SIDA: VÍA DE TRANSMISIÓN PUNO, 1983-2008



Fuente: G1 ETS/VIH/SIDA 06L - MINSa