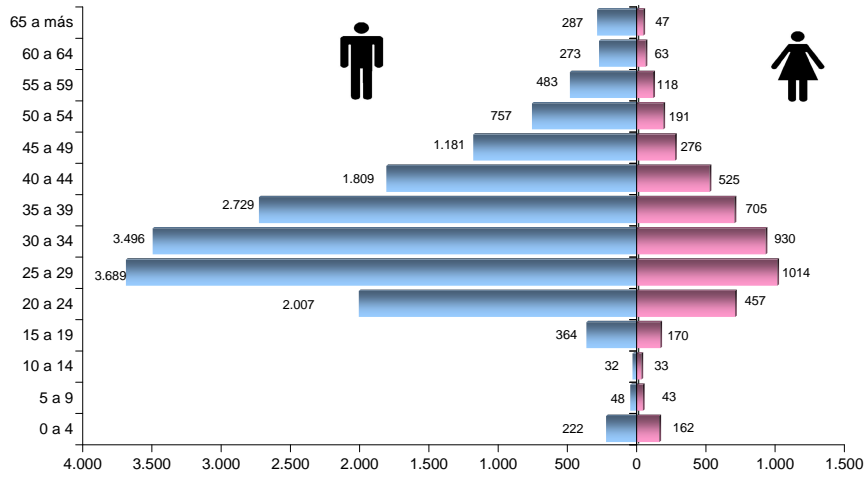
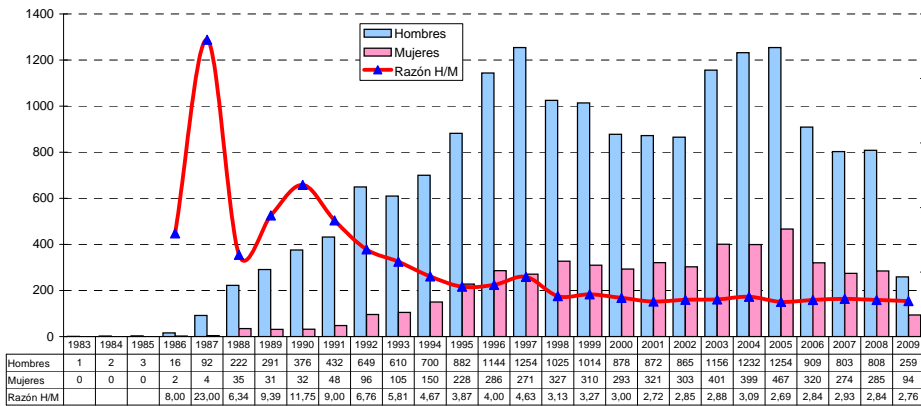


**SIDA: DISTRIBUCIÓN POR EDAD Y SEXO
PERU, 1983-2009**



Fuente: GT ETS/VIH/SIDA DGE - MINSa

**SIDA: RAZÓN HOMBRE/MUJER
PERU, 1983-2009**



Fuente: GT ETS/VIH/SIDA DGE - MINSa



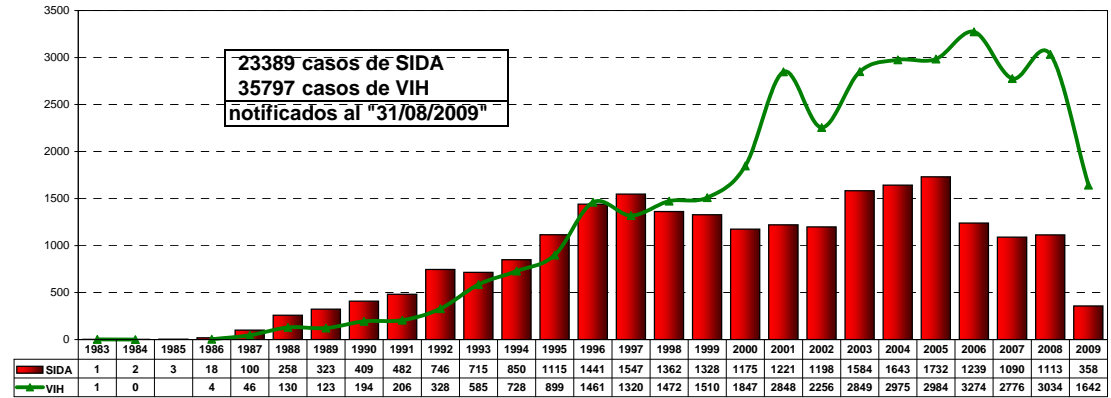
DIRECCION GENERAL DE EPIDEMIOLOGÍA

**Situación del VIH/SIDA en el Perú *
Boletín Epidemiológico Mensual
Agosto 2009**



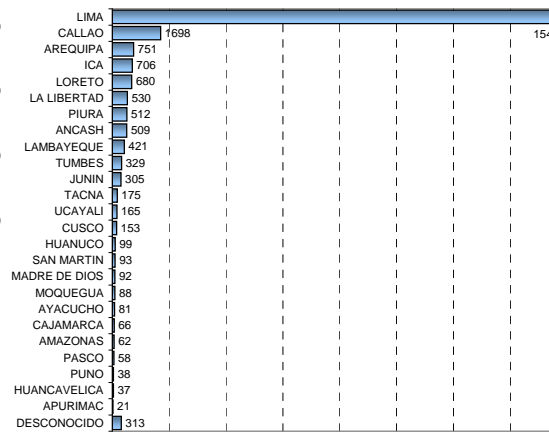
* Notificaciones de 33 DISAs

**CASOS DE SIDA SEGÚN AÑO DE DIAGNÓSTICO
PERU, 1983-2009**



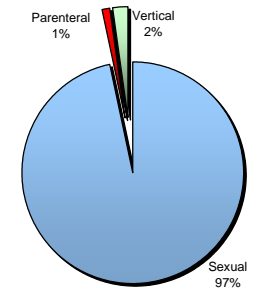
Fuente: GT ETS/VIH/SIDA DGE - MINSa

SIDA: CASOS ACUMULADOS 1983-2009



Fuente: GT ETS/VIH/SIDA DGE - MINSa

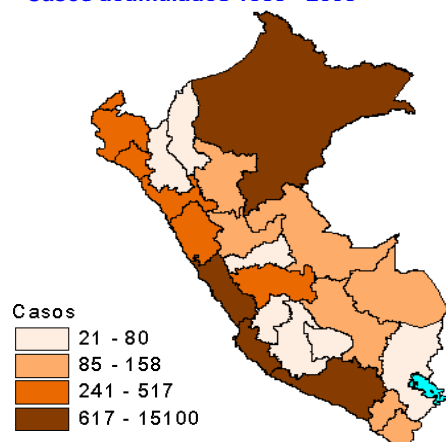
**SIDA: VÍA DE TRANSMISIÓN
1983-2009**



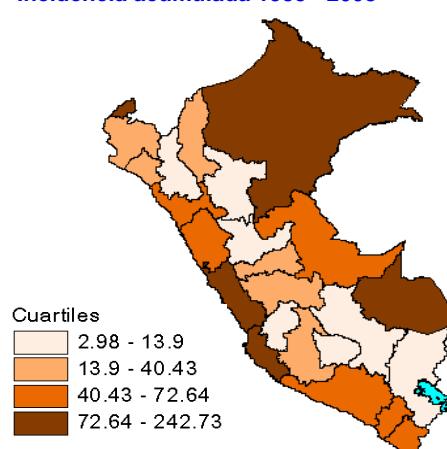
Fuente: GT ETS/VIH/SIDA DGE - MINSa

PERÚ: NOTIFICACION DE CASOS DE SIDA 1983 - 2008

Casos acumulados 1983 - 2008



Incidencia acumulada 1983 - 2008

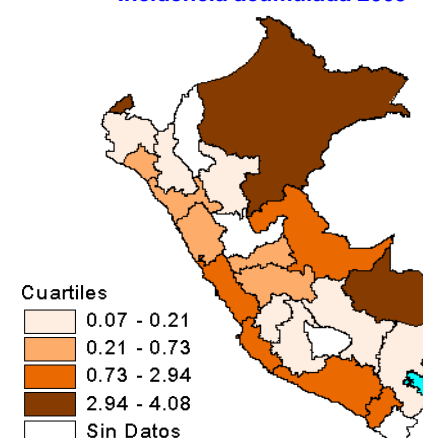


PERÚ: NOTIFICACION DE CASOS DE SIDA 2009

N° de Casos 2009



Incidencia acumulada 2009



PERÚ: NOTIFICACIÓN DE CASOS DE VIH/SIDA

Departamento	1983-1990		1991-2000		2001-2008		2009	
	VIH	SIDA	VIH	SIDA	VIH	SIDA	VIH	SIDA
AMAZONAS	0	1	22	25	117	36	10	0
ANCASH	0	1	176	255	497	242	19	8
APURIMAC	0	0	5	10	22	11	0	0
AREQUIPA	6	31	294	298	688	381	31	36
AYACUCHO	0	2	19	54	98	24	5	1
CAJAMARCA	0	1	33	37	58	24	2	3
CALLAO	37	108	818	783	1635	765	134	34
CUSCO	2	4	32	66	158	82	15	1
HUANCVELICA	0	0	1	13	34	22	2	1
HUANUCO	0	1	56	55	248	43	27	0
ICA	1	6	146	325	548	364	29	7
JUNIN	0	2	116	150	513	146	41	4
LA LIBERTAD	3	17	265	263	826	237	97	10
LAMBAYEQUE	0	10	218	145	703	250	30	7
LIMA	420	834	6792	7176	11753	7090	649	179
LORETO	1	13	235	300	1611	304	225	40
MADRE DE DIOS	0	0	9	24	178	62	22	4
MOQUEGUA	0	3	44	53	115	29	4	2
PASCO	0	0	45	32	156	23	11	1
PIURA	1	0	263	257	716	248	48	3
PUNO	1	1	16	18	25	15	2	1
SAN MARTIN	0	1	101	49	528	37	96	1
TACNA	2	2	51	98	130	58	3	0
TUMBES	0	1	168	111	270	129	33	8
UCAYALI	0	0	191	52	556	106	68	4
DESCONOCIDO	24	75	240	112	813	92	39	3
PERU	498	1114	10356	10761	22996	10820	1642	358

Fuente: GT ETS/VIH/SIDA DGE - MINSA

PERÚ: CASOS NOTIFICADOS - INCIDENCIA ACUMULADA

Departamento	1983 - 2008			2009		
	CASOS	%	IA *	CASOS	%	IA**
AMAZONAS	62	0,27	16,81	0	0,00	0,00
ANCASH	498	2,19	49,67	8	2,23	0,73
APURIMAC	21	0,09	5,19	0	0,00	0,00
AREQUIPA	710	3,13	72,64	36	10,06	2,94
AYACUCHO	80	0,35	15,69	1	0,28	0,15
CAJAMARCA	62	0,27	4,64	3	0,84	0,21
CALLAO	1656	7,30	242,73	34	9,50	3,94
CUSCO	152	0,67	13,76	1	0,28	0,08
HUANCVELICA	35	0,15	8,64	1	0,28	0,21
HUANUCO	99	0,44	13,71	0	0,00	0,00
ICA	695	3,06	115,29	7	1,96	0,97
JUNIN	298	1,31	26,43	4	1,12	0,34
LA LIBERTAD	517	2,28	40,79	10	2,79	0,61
LAMBAYEQUE	405	1,78	40,43	7	1,96	0,60
LIMA	15100	66,53	224,13	179	50,00	2,14
LORETO	617	2,72	76,82	40	11,17	4,08
MADRE DE DIOS	86	0,38	83,01	4	1,12	3,61
MOQUEGUA	85	0,37	63,09	2	0,56	1,15
PASCO	55	0,24	22,87	1	0,28	0,35
PIURA	505	2,23	34,77	3	0,84	0,17
PUNO	34	0,15	2,98	1	0,28	0,07
SAN MARTIN	87	0,38	13,90	1	0,28	0,14
TACNA	158	0,70	66,52	0	0,00	0,00
TUMBES	241	1,06	143,74	8	2,23	3,75
UCAYALI	158	0,70	43,69	4	1,12	0,89
DESCONOCIDO	279	1,23		3	0,84	
PERU	22695	100,00	96,50	358	100	1,27

* Para su cálculo se tomó como referencia la población de 1994 (tasa por 100000hab)

Fuente: GT ETS/VIH/SIDA DGE - MINSA

** Para su cálculo se tomó como referencia la población de 2009 (tasa por 100000hab)