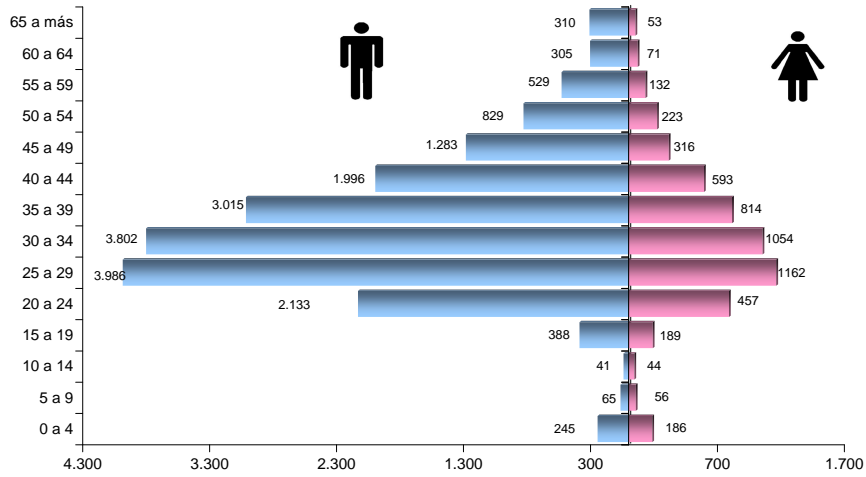
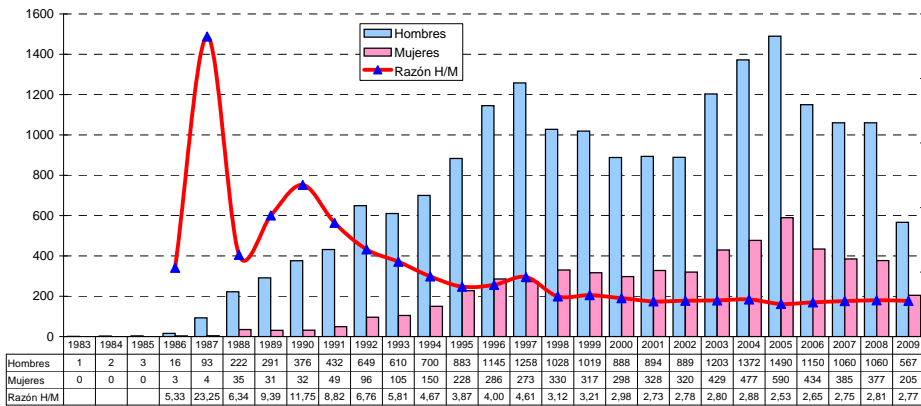


**SIDA: DISTRIBUCIÓN POR EDAD Y SEXO
PERU, 1983-2009**



Fuente: GT ETS/VIH/SIDA DGE - MINSa

**SIDA: RAZÓN HOMBRE/MUJER
PERU, 1983-2009**



Fuente: GT ETS/VIH/SIDA DGE - MINSa



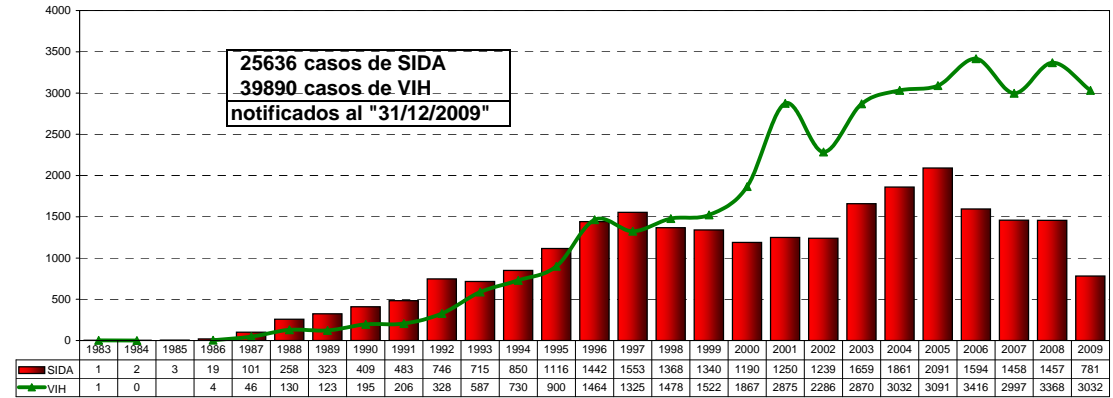
DIRECCION GENERAL DE EPIDEMIOLOGÍA

Situación del VIH/SIDA en el Perú *
Boletín Epidemiológico Mensual
Diciembre 2009



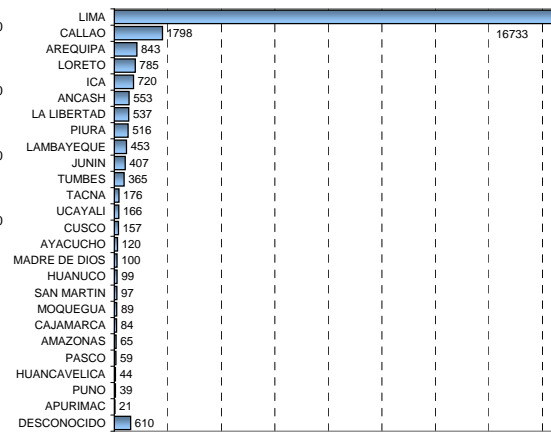
* Notificaciones de 33 DISAs

**CASOS DE SIDA SEGÚN AÑO DE DIAGNÓSTICO
PERU, 1983-2009**



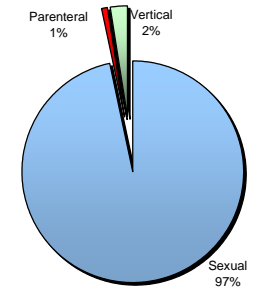
Fuente: GT ETS/VIH/SIDA DGE - MINSa

SIDA: CASOS ACUMULADOS 1983-2009



Fuente: GT ETS/VIH/SIDA DGE - MINSa

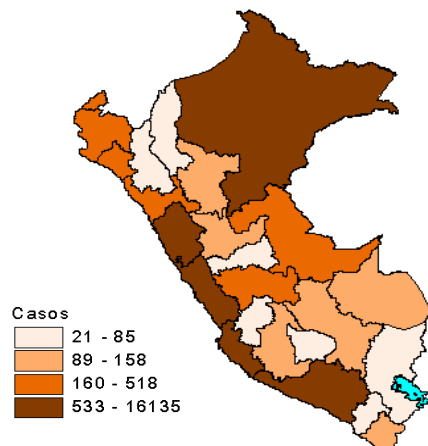
**SIDA: VÍA DE TRANSMISIÓN
1983-2009**



Fuente: GT ETS/VIH/SIDA DGE - MINSa

PERÚ: NOTIFICACION DE CASOS DE SIDA 1983 - 2008

Casos acumulados 1983 - 2008

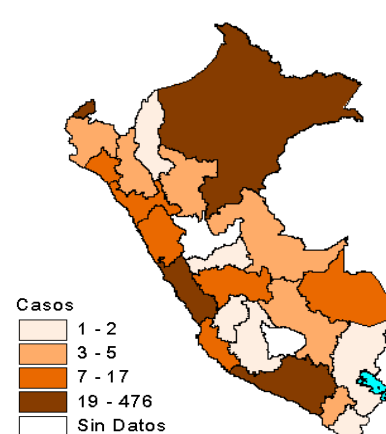


Incidencia acumulada 1983 - 2008

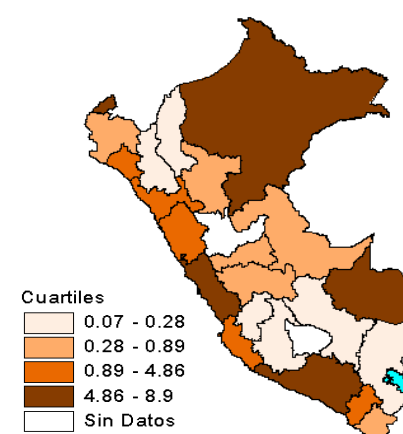


PERÚ: NOTIFICACION DE CASOS DE SIDA 2009

N° de Casos 2009



Incidencia acumulada 2009



PERÚ: NOTIFICACIÓN DE CASOS DE VIH/SIDA

Departamento	1983-1990		1991-2000		2001-2008		2009	
	VIH	SIDA	VIH	SIDA	VIH	SIDA	VIH	SIDA
AMAZONAS	0	1	22	25	119	38	12	1
ANCASH	0	1	177	257	512	275	44	17
APURIMAC	0	0	5	10	22	11	1	0
AREQUIPA	6	31	293	302	690	439	55	66
AYACUCHO	0	2	20	54	119	63	16	1
CAJAMARCA	0	1	33	37	65	41	10	4
CALLAO	38	108	820	786	1680	854	252	42
CUSCO	2	4	32	66	158	84	21	3
HUANCAVELICA	0	0	1	13	35	29	6	1
HUANUCO	0	1	56	55	248	43	31	0
ICA	1	6	146	325	582	370	50	15
JUNIN	0	2	117	153	569	241	72	7
LA LIBERTAD	3	17	265	263	829	238	129	16
LAMBAYEQUE	0	10	219	146	753	275	109	13
LIMA	420	834	6811	7194	12109	8107	1414	476
LORETO	1	13	248	302	1650	385	336	65
MADRE DE DIOS	0	0	9	24	177	66	34	8
MOQUEGUA	0	3	44	53	117	29	14	3
PASCO	0	0	45	32	155	23	15	2
PIURA	1	0	265	257	727	250	72	5
PUNO	1	1	16	18	25	17	2	1
SAN MARTIN	0	1	101	50	546	38	150	3
TACNA	2	2	51	98	130	58	11	1
TUMBES	0	1	170	112	315	152	53	19
UCAYALI	0	0	193	52	597	108	68	4
DESCONOCIDO	24	77	248	119	1006	375	55	8
PERU	499	1116	10407	10803	23935	12609	3032	781

Fuente: GT ETS/VIH/SIDA DGE - MINSA

PERÚ: CASOS NOTIFICADOS - INCIDENCIA ACUMULADA

Departamento	1983 - 2008			2009		
	CASOS	%	IA*	CASOS	%	IA**
AMAZONAS	64	0,26	17,36	1	0,13	0,24
ANCASH	533	2,17	53,16	17	2,18	1,56
APURIMAC	21	0,09	5,19	0	0,00	0,00
AREQUIPA	772	3,15	78,98	66	8,45	5,38
AYACUCHO	119	0,49	23,35	1	0,13	0,15
CAJAMARCA	79	0,32	5,91	4	0,51	0,28
CALLAO	1748	7,13	256,22	42	5,38	4,86
CUSCO	154	0,63	13,94	3	0,38	0,24
HUANCAVELICA	42	0,17	10,37	1	0,13	0,21
HUANUCO	99	0,40	13,71	0	0,00	0,00
ICA	701	2,86	116,28	15	1,92	2,08
JUNIN	396	1,61	35,12	7	0,90	0,59
LA LIBERTAD	518	2,11	40,87	16	2,05	0,98
LAMBAYEQUE	431	1,76	43,03	13	1,66	1,12
LIMA	16135	65,78	239,49	476	60,95	5,68
LORETO	700	2,85	87,15	65	8,32	6,63
MADRE DE DIOS	90	0,37	86,87	8	1,02	7,22
MOQUEGUA	85	0,35	63,09	3	0,38	1,73
PASCO	55	0,22	22,87	2	0,26	0,69
PIURA	507	2,07	34,91	5	0,64	0,29
PUNO	36	0,15	3,15	1	0,13	0,07
SAN MARTIN	89	0,36	14,22	3	0,38	0,41
TACNA	158	0,64	66,52	1	0,13	0,33
TUMBES	265	1,08	158,05	19	2,43	8,90
UCAYALI	160	0,65	44,24	4	0,51	0,89
DESCONOCIDO	571	2,33		8	1,02	
PERU	24528	100,00	104,29	781	100	2,78

* Para su cálculo se tomó como referencia la población de 1994 (tasa por 100000hab)

Fuente: GT ETS/VIH/SIDA DGE - MINSA

** Para su cálculo se tomó como referencia la población de 2009 (tasa por 100000hab)