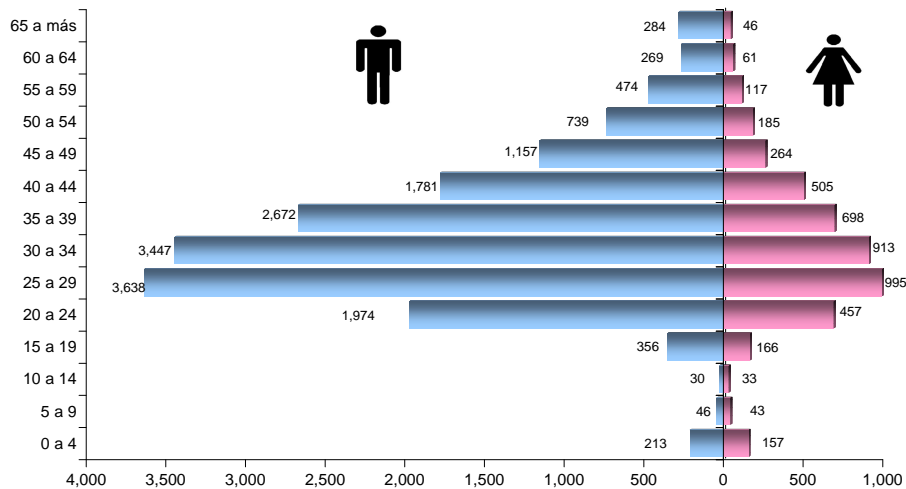
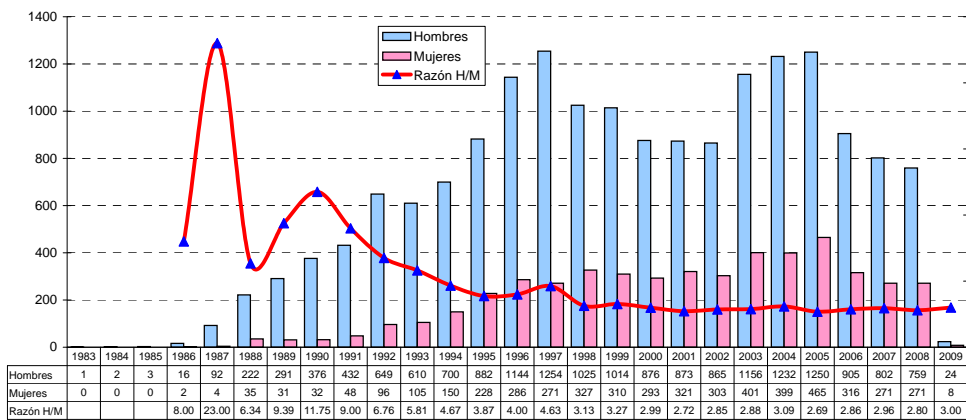


## SIDA: DISTRIBUCIÓN POR EDAD Y SEXO PERU, 1983-2009



Fuente: GT ETS/VIH/SIDA DGE - MNSA

## SIDA: RAZÓN HOMBRE/MUJER PERU, 1983-2009



Fuente: GT ETS/VIH/SIDA DGE - MNSA



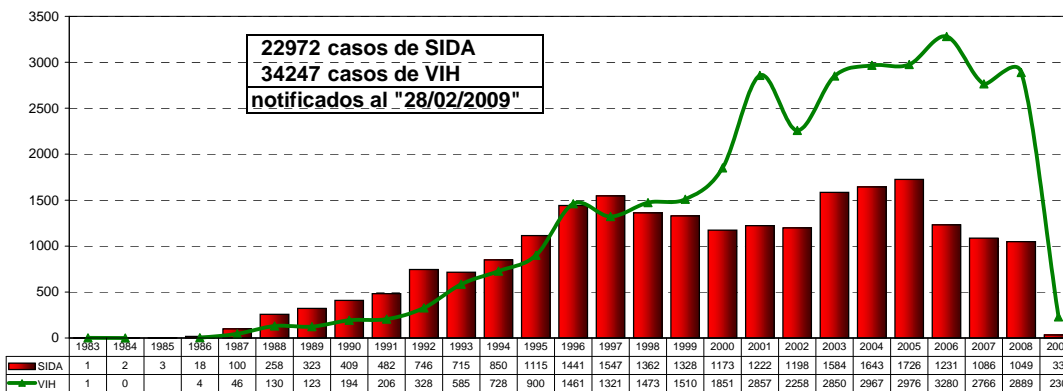
DIRECCION GENERAL DE EPIDEMIOLOGÍA

## Situación del VIH/SIDA en el Perú \* Boletín Epidemiológico Mensual Febrero 2009



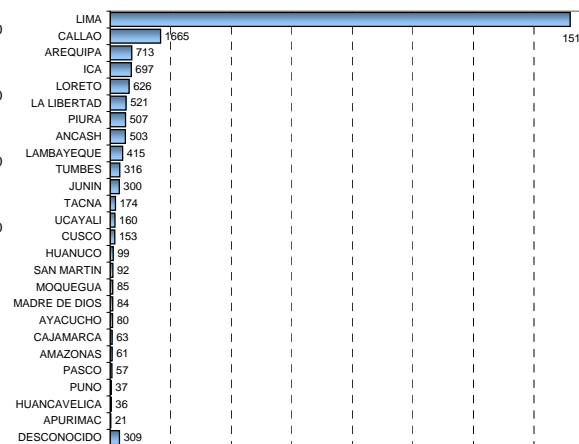
\* Notificaciones de 33 DISAs

## CASOS DE SIDA SEGÚN AÑO DE DIAGNÓSTICO PERU, 1983-2009



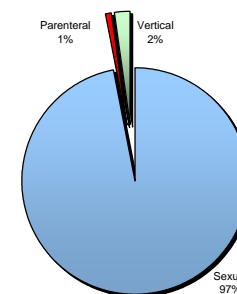
Fuente: GT ETS/VIH/SIDA DGE - MNSA

## SIDA: CASOS ACUMULADOS 1983-2009



Fuente: GT ETS/VIH/SIDA DGE - MNSA

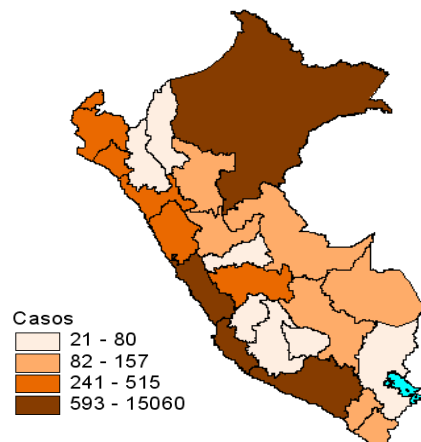
## SIDA: VÍA DE TRANSMISIÓN 1983-2009



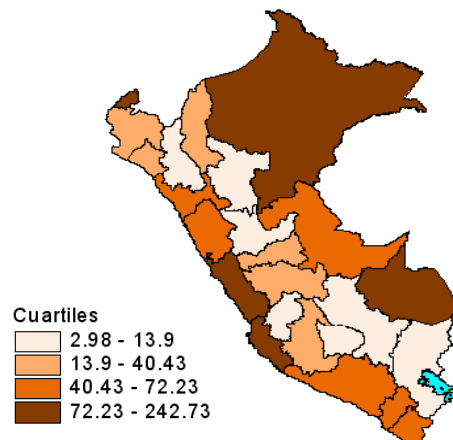
Fuente: GT ETS/VIH/SIDA DGE - MNSA

## PERÚ: NOTIFICACION DE CASOS DE SIDA 1983 - 2008

Casos acumulados 1983 - 2008

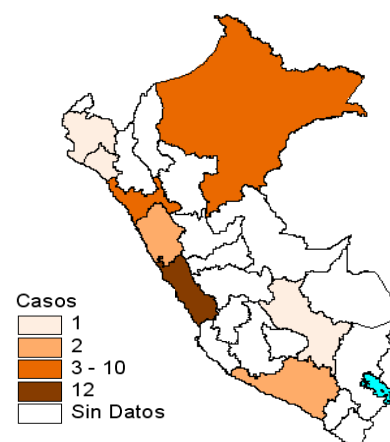


Incidencia acumulada 1983 - 2008

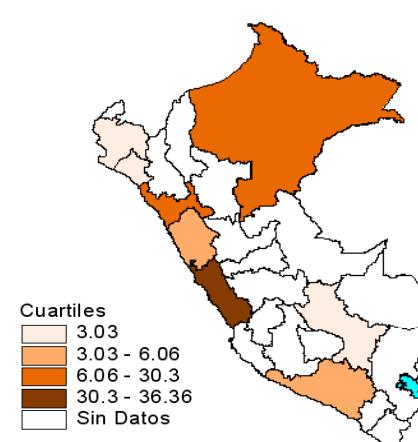


## PERÚ: NOTIFICACION DE CASOS DE SIDA 2009

N° de Casos 2009



Incidencia acumulada 2009



## PERÚ: NOTIFICACIÓN DE CASOS DE VIH/SIDA

Departamento	1983-1990		1991-2000		2001-2008		2009	
	VIH	SIDA	VIH	SIDA	VIH	SIDA	VIH	SIDA
AMAZONAS	0	1	22	25	113	35	0	0
ANCASH	0	1	176	255	499	242	7	2
APURIMAC	0	0	5	10	22	11	0	0
AREQUIPA	6	31	294	298	685	377	3	2
AYACUCHO	0	2	19	54	116	24	3	0
CAJAMARCA	0	1	33	37	58	24	0	0
CALLAO	37	108	819	783	1629	765	13	1
CUSCO	2	4	32	66	157	82	7	1
HUANCAVELICA	0	0	1	13	33	22	0	0
HUANUCO	0	1	57	55	248	43	6	0
ICA	1	6	146	324	538	363	0	0
JUNIN	0	2	116	150	509	146	3	0
LA LIBERTAD	3	17	267	263	827	235	10	3
LAMBAYEQUE	0	10	218	145	703	250	4	1
LIMA	420	834	6795	7175	11667	7051	53	12
LORETO	1	13	235	300	1584	280	71	10
MADRE DE DIOS	0	0	9	24	184	58	4	0
MOQUEGUA	0	3	44	53	114	28	0	0
PASCO	0	0	45	32	156	23	1	0
PIURA	1	0	264	257	699	245	8	1
PUNO	1	1	16	18	25	15	2	0
SAN MARTIN	0	1	101	49	525	37	1	0
TACNA	2	2	51	98	131	57	3	0
TUMBES	0	1	167	111	270	129	0	0
UCAYALI	0	0	191	52	556	105	24	0
DESCONOCIDO	24	75	240	112	795	92	7	0
<b>PERU</b>	<b>498</b>	<b>1114</b>	<b>10363</b>	<b>10759</b>	<b>22843</b>	<b>10739</b>	<b>230</b>	<b>33</b>

Fuente: GT ETS/VIH/SIDA DGE - MINSA

## PERÚ: CASOS NOTIFICADOS - INCIDENCIA ACUMULADA

Departamento	1983 - 2008			2009		
	CASOS	%	IA *	CASOS	%	IA**
AMAZONAS	61	0.27	16.54	0	0.00	0.00
ANCASH	498	2.18	49.67	2	6.06	0.18
APURIMAC	21	0.09	5.19	0	0.00	0.00
AREQUIPA	706	3.10	72.23	2	6.06	0.16
AYACUCHO	80	0.35	15.69	0	0.00	0.00
CAJAMARCA	62	0.27	4.64	0	0.00	0.00
CALLAO	1656	7.26	242.73	1	3.03	0.12
CUSCO	152	0.67	13.76	1	3.03	0.08
HUANCAVELICA	35	0.15	8.64	0	0.00	0.00
HUANUCO	99	0.43	13.71	0	0.00	0.00
ICA	693	3.04	114.96	0	0.00	0.00
JUNIN	298	1.31	26.43	0	0.00	0.00
LA LIBERTAD	515	2.26	40.63	3	9.09	0.18
LAMBAYEQUE	405	1.78	40.43	1	3.03	0.09
LIMA	15060	66.03	223.53	12	36.36	0.14
LORETO	593	2.60	73.83	10	30.30	1.02
MADRE DE DIOS	82	0.36	79.15	0	0.00	0.00
MOQUEGUA	84	0.37	62.35	0	0.00	0.00
PASCO	55	0.24	22.87	0	0.00	0.00
PIURA	502	2.20	34.57	1	3.03	0.06
PUNO	34	0.15	2.98	0	0.00	0.00
SAN MARTIN	87	0.38	13.90	0	0.00	0.00
TACNA	157	0.69	66.10	0	0.00	0.00
TUMBES	241	1.06	143.74	0	0.00	0.00
UCAYALI	157	0.69	43.41	0	0.00	0.00
DESCONOCIDO	476	2.09		0	0.00	
<b>PERU</b>	<b>22809</b>	<b>100.00</b>	<b>96.98</b>	<b>33</b>	<b>100</b>	<b>0.12</b>

\* Para su cálculo se tomó como referencia la población de 1994 (tasa por 100000hab)

\*\* Para su cálculo se tomó como referencia la población de 2009 (tasa por 100000hab)

Fuente: GT ETS/VIH/SIDA DGE - MINSA