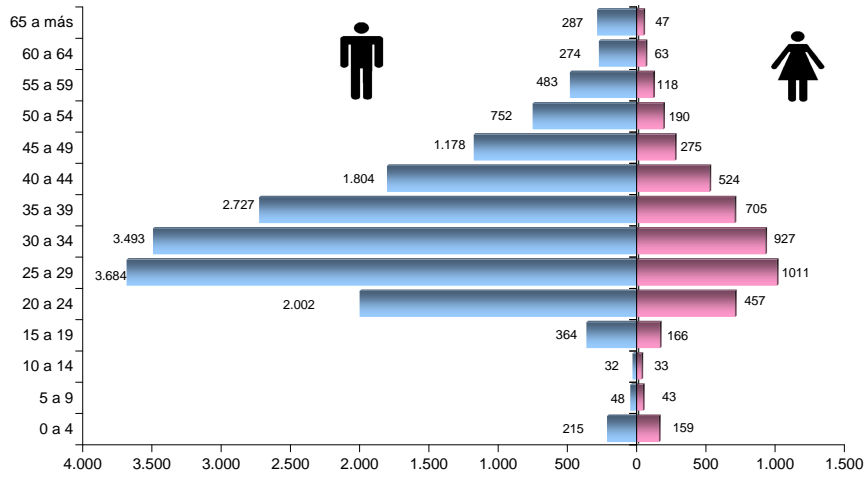


**SIDA: DISTRIBUCIÓN POR EDAD Y SEXO  
PERU, 1983-2009**



Fuente: GT ETS/VIH/SIDA DGE - MINSa



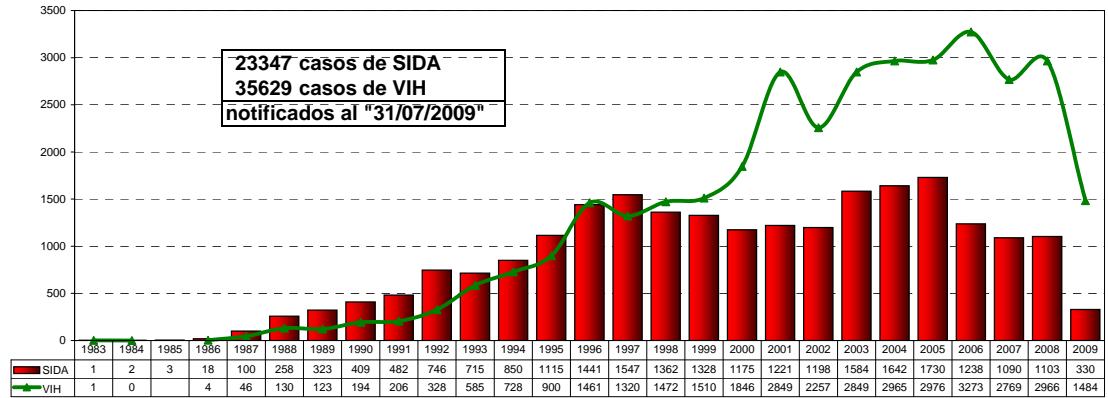
DIRECCION GENERAL DE EPIDEMIOLOGÍA

**Situación del VIH/SIDA en el Perú \*  
Boletín Epidemiológico Mensual  
Julio 2009**



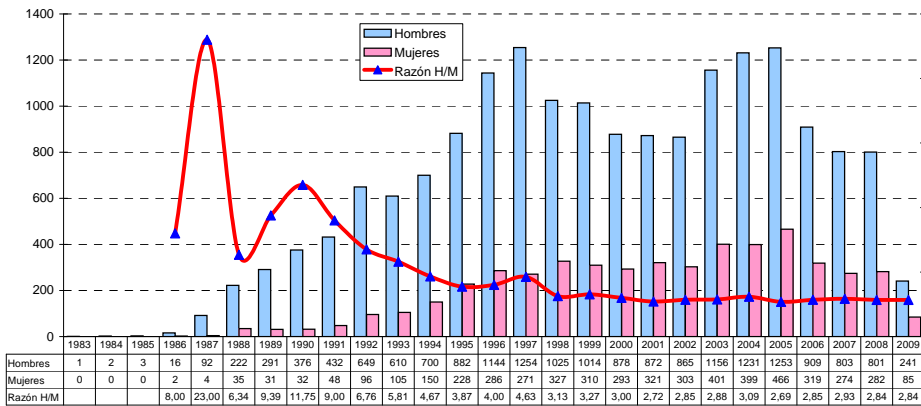
\* Notificaciones de 33 DISAs

**CASOS DE SIDA SEGÚN AÑO DE DIAGNÓSTICO  
PERU, 1983-2009**



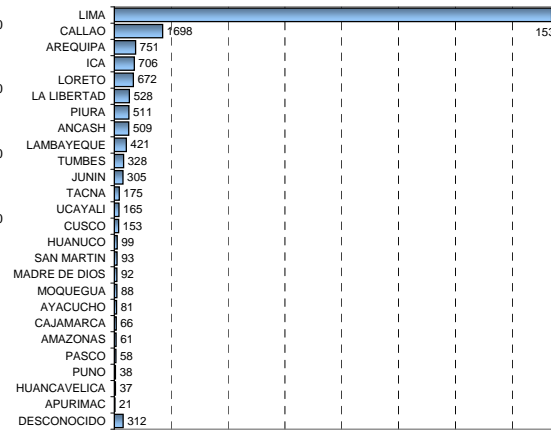
Fuente: GT ETS/VIH/SIDA DGE - MINSa

**SIDA: RAZÓN HOMBRE/MUJER  
PERU, 1983-2009**



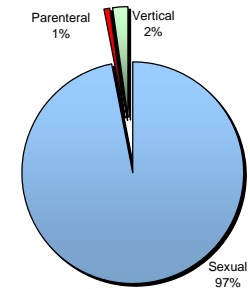
Fuente: GT ETS/VIH/SIDA DGE - MINSa

**SIDA: CASOS ACUMULADOS 1983-2009**



Fuente: GT ETS/VIH/SIDA DGE - MINSa

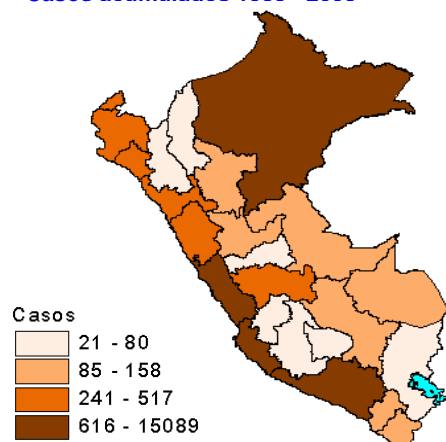
**SIDA: VÍA DE TRANSMISIÓN  
1983-2009**



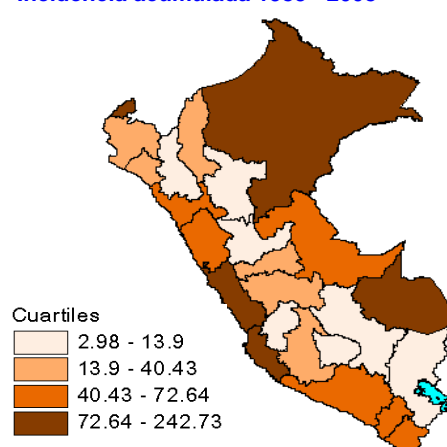
Fuente: GT ETS/VIH/SIDA DGE - MINSa

## PERÚ: NOTIFICACION DE CASOS DE SIDA 1983 - 2008

Casos acumulados 1983 - 2008

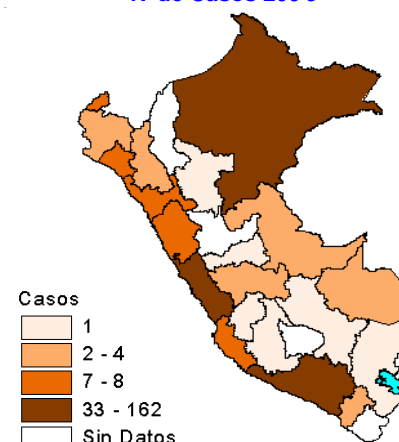


Incidencia acumulada 1983 - 2008

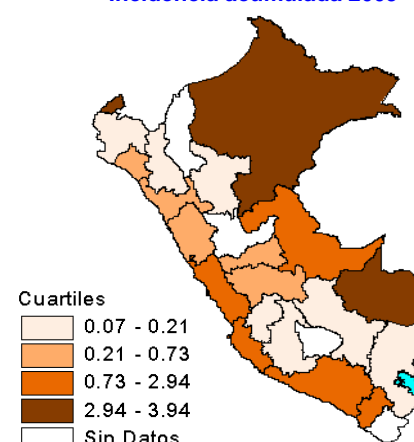


## PERÚ: NOTIFICACION DE CASOS DE SIDA 2009

N° de Casos 2009



Incidencia acumulada 2009



## PERÚ: NOTIFICACIÓN DE CASOS DE VIH/SIDA

Departamento	1983-1990		1991-2000		2001-2008		2009	
	VIH	SIDA	VIH	SIDA	VIH	SIDA	VIH	SIDA
AMAZONAS	0	1	22	25	113	35	1	0
ANCASH	0	1	176	255	497	242	18	8
APURIMAC	0	0	5	10	22	11	0	0
AREQUIPA	6	31	294	298	688	381	31	36
AYACUCHO	0	2	19	54	98	24	5	1
CAJAMARCA	0	1	33	37	58	24	3	3
CALLAO	37	108	818	783	1634	765	123	34
CUSCO	2	4	32	66	158	82	15	1
HUANCAVELICA	0	0	1	13	34	22	2	1
HUANUCO	0	1	56	55	248	43	24	0
ICA	1	6	146	325	548	364	16	7
JUNIN	0	2	116	150	512	146	37	4
LA LIBERTAD	3	17	265	263	826	237	89	8
LAMBAYEQUE	0	10	218	145	702	250	29	7
LIMA	420	834	6793	7176	11686	7079	576	162
LORETO	1	13	235	300	1613	303	231	33
MADRE DE DIOS	0	0	9	24	178	62	20	4
MOQUEGUA	0	3	44	53	115	29	3	2
PASCO	0	0	45	32	156	23	11	1
PIURA	1	0	263	257	709	247	40	3
PUNO	1	1	16	18	25	15	2	1
SAN MARTIN	0	1	101	49	528	37	71	1
TACNA	2	2	51	98	130	58	3	0
TUMBES	0	1	167	111	270	129	31	7
UCAYALI	0	0	191	52	556	106	63	4
DESCONOCIDO	24	75	240	112	800	92	40	2
<b>PERU</b>	<b>498</b>	<b>1114</b>	<b>10356</b>	<b>10761</b>	<b>22904</b>	<b>10806</b>	<b>1484</b>	<b>330</b>

Fuente: GT ETS/VIH/SIDA DGE - MINSA

## PERÚ: CASOS NOTIFICADOS - INCIDENCIA ACUMULADA

Departamento	1983 - 2008			2009		
	CASOS	%	IA *	CASOS	%	IA**
AMAZONAS	61	0,27	16,54	0	0,00	0,00
ANCASH	498	2,20	49,67	8	2,42	0,73
APURIMAC	21	0,09	5,19	0	0,00	0,00
AREQUIPA	710	3,13	72,64	36	10,91	2,94
AYACUCHO	80	0,35	15,69	1	0,30	0,15
CAJAMARCA	62	0,27	4,64	3	0,91	0,21
CALLAO	1656	7,30	242,73	34	10,30	3,94
CUSCO	152	0,67	13,76	1	0,30	0,08
HUANCAVELICA	35	0,15	8,64	1	0,30	0,21
HUANUCO	99	0,44	13,71	0	0,00	0,00
ICA	695	3,06	115,29	7	2,12	0,97
JUNIN	298	1,31	26,43	4	1,21	0,34
LA LIBERTAD	517	2,28	40,79	8	2,42	0,49
LAMBAYEQUE	405	1,79	40,43	7	2,12	0,60
LIMA	15089	66,53	223,96	162	49,09	1,93
LORETO	616	2,72	76,70	33	10,00	3,36
MADRE DE DIOS	86	0,38	83,01	4	1,21	3,61
MOQUEGUA	85	0,37	63,09	2	0,61	1,15
PASCO	55	0,24	22,87	1	0,30	0,35
PIURA	504	2,22	34,71	3	0,91	0,17
PUNO	34	0,15	2,98	1	0,30	0,07
SAN MARTIN	87	0,38	13,90	1	0,30	0,14
TACNA	158	0,70	66,52	0	0,00	0,00
TUMBES	241	1,06	143,74	7	2,12	3,28
UCAYALI	158	0,70	43,69	4	1,21	0,89
DESCONOCIDO	279	1,23		2	0,61	
<b>PERU</b>	<b>22681</b>	<b>100,00</b>	<b>96,44</b>	<b>330</b>	<b>100</b>	<b>1,17</b>

\* Para su cálculo se tomó como referencia la población de 1994 (tasa por 100000hab)

Fuente: GT ETS/VIH/SIDA DGE - MINSA

\*\* Para su cálculo se tomó como referencia la población de 2009 (tasa por 100000hab)