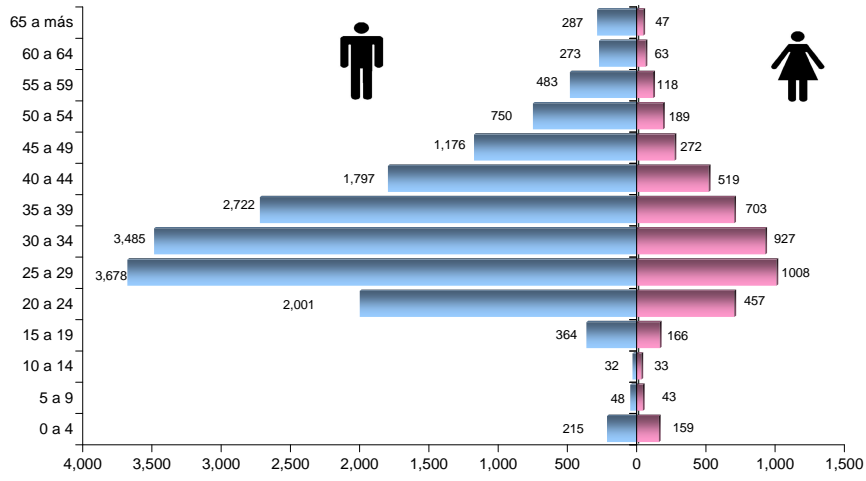
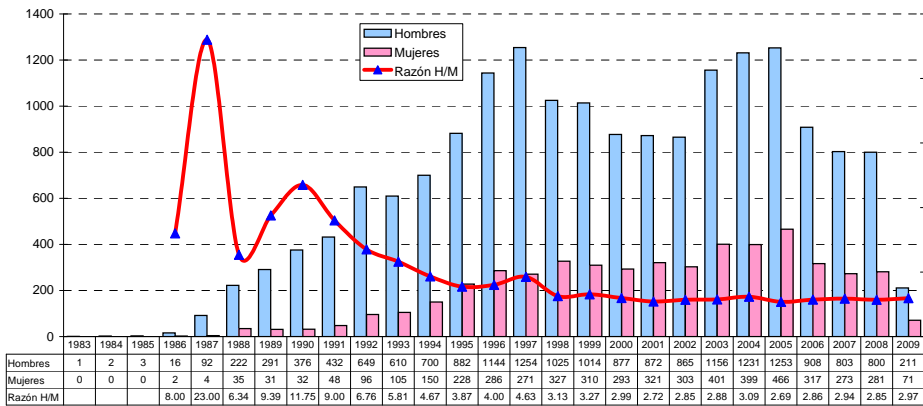


**SIDA: DISTRIBUCIÓN POR EDAD Y SEXO  
PERU, 1983-2009**



Fuente: GT ETS/VIH/SIDA DGE - MINSa

**SIDA: RAZÓN HOMBRE/MUJER  
PERU, 1983-2009**



Fuente: GT ETS/VIH/SIDA DGE - MINSa



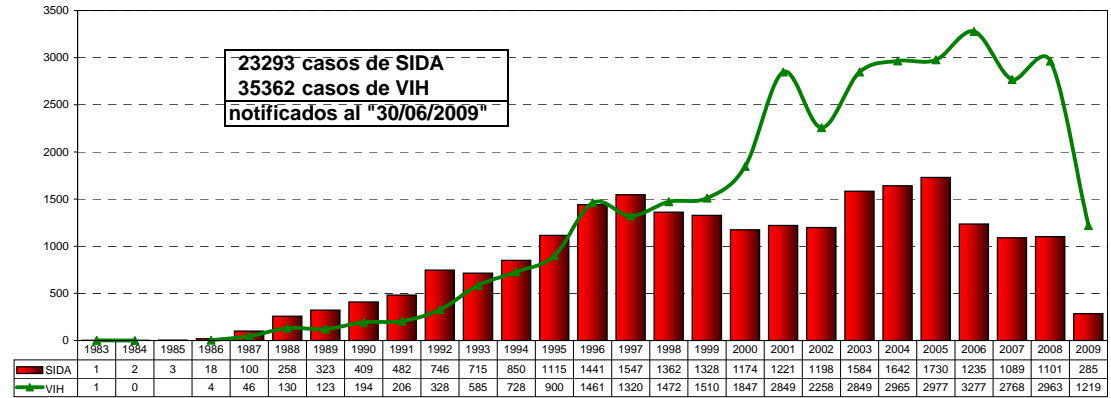
DIRECCION GENERAL DE EPIDEMIOLOGÍA

**Situación del VIH/SIDA en el Perú \***  
**Boletín Epidemiológico Mensual**  
**Junio 2009**



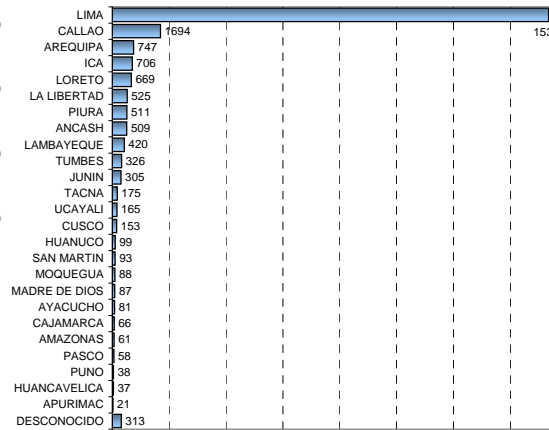
\* Notificaciones de 33 DISAs

**CASOS DE SIDA SEGÚN AÑO DE DIAGNÓSTICO  
PERU, 1983-2009**



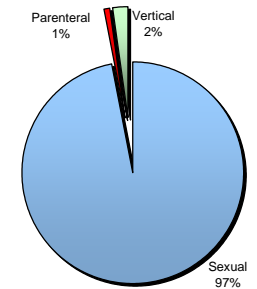
Fuente: GT ETS/VIH/SIDA DGE - MINSa

**SIDA: CASOS ACUMULADOS 1983-2009**



Fuente: GT ETS/VIH/SIDA DGE - MINSa

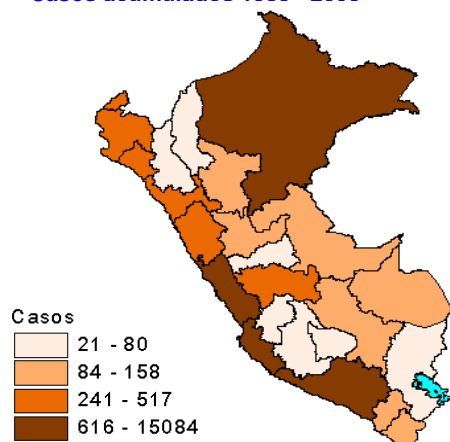
**SIDA: VÍA DE TRANSMISIÓN  
1983-2009**



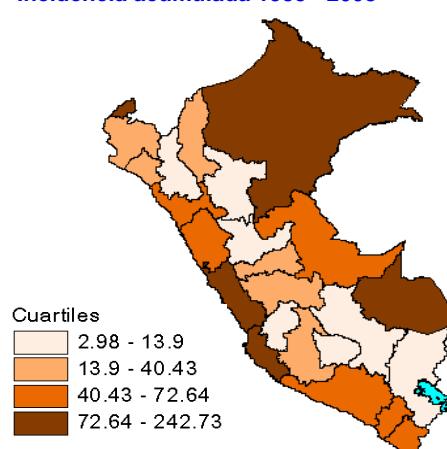
Fuente: GT ETS/VIH/SIDA DGE - MINSa

## PERÚ: NOTIFICACION DE CASOS DE SIDA 1983 - 2008

Casos acumulados 1983 - 2008

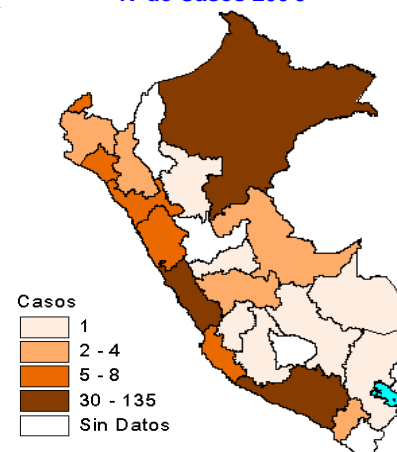


Incidencia acumulada 1983 - 2008

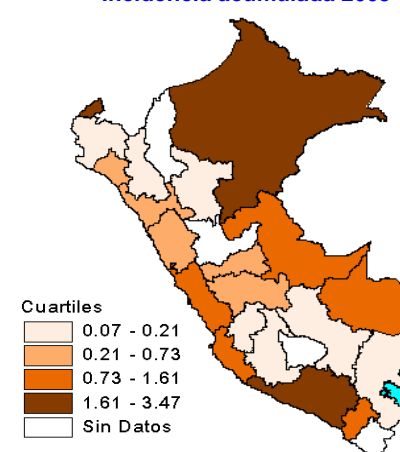


## PERÚ: NOTIFICACION DE CASOS DE SIDA 2009

N° de Casos 2009



Incidencia acumulada 2009



## PERÚ: NOTIFICACIÓN DE CASOS DE VIH/SIDA

Departamento	1983-1990		1991-2000		2001-2008		2009	
	VIH	SIDA	VIH	SIDA	VIH	SIDA	VIH	SIDA
AMAZONAS	0	1	22	25	113	35	1	0
ANCASH	0	1	176	255	497	242	16	8
APURIMAC	0	0	5	10	22	11	0	0
AREQUIPA	6	31	294	298	688	381	20	32
AYACUCHO	0	2	19	54	98	24	5	1
CAJAMARCA	0	1	33	37	58	24	2	3
CALLAO	37	108	819	783	1634	765	100	30
CUSCO	2	4	32	66	158	82	15	1
HUANCAVELICA	0	0	1	13	34	22	2	1
HUANUCO	0	1	56	55	248	43	22	0
ICA	1	6	146	325	548	364	15	7
JUNIN	0	2	116	150	512	146	30	4
LA LIBERTAD	3	17	265	263	826	237	67	5
LAMBAYEQUE	0	10	218	145	702	250	26	6
LIMA	420	834	6793	7175	11683	7075	496	135
LORETO	1	13	235	300	1613	303	179	30
MADRE DE DIOS	0	0	9	24	182	60	14	1
MOQUEGUA	0	3	44	53	116	29	3	2
PASCO	0	0	45	32	156	23	11	1
PIURA	1	0	263	257	709	247	40	3
PUNO	1	1	16	18	25	15	2	1
SAN MARTIN	0	1	101	49	528	37	40	1
TACNA	2	2	51	98	130	58	3	0
TUMBES	0	1	167	111	270	129	28	6
UCAYALI	0	0	191	52	556	106	57	4
DESCONOCIDO	24	75	240	112	800	92	25	3
<b>PERU</b>	<b>498</b>	<b>1114</b>	<b>10357</b>	<b>10760</b>	<b>22906</b>	<b>10800</b>	<b>1219</b>	<b>285</b>

Fuente: GT ETS/VIH/SIDA DGE - MINSA

## PERÚ: CASOS NOTIFICADOS - INCIDENCIA ACUMULADA

Departamento	1983 - 2008			2009		
	CASOS	%	IA *	CASOS	%	IA**
AMAZONAS	61	0.27	16.54	0	0.00	0.00
ANCASH	498	2.20	49.67	8	2.81	0.73
APURIMAC	21	0.09	5.19	0	0.00	0.00
AREQUIPA	710	3.13	72.64	32	11.23	2.61
AYACUCHO	80	0.35	15.69	1	0.35	0.15
CAJAMARCA	62	0.27	4.64	3	1.05	0.21
CALLAO	1656	7.30	242.73	30	10.53	3.47
CUSCO	152	0.67	13.76	1	0.35	0.08
HUANCAVELICA	35	0.15	8.64	1	0.35	0.21
HUANUCO	99	0.44	13.71	0	0.00	0.00
ICA	695	3.07	115.29	7	2.46	0.97
JUNIN	298	1.31	26.43	4	1.40	0.34
LA LIBERTAD	517	2.28	40.79	5	1.75	0.31
LAMBAYEQUE	405	1.79	40.43	6	2.11	0.52
LIMA	15084	66.53	223.89	135	47.37	1.61
LORETO	616	2.72	76.70	30	10.53	3.06
MADRE DE DIOS	84	0.37	81.08	1	0.35	0.90
MOQUEGUA	85	0.37	63.09	2	0.70	1.15
PASCO	55	0.24	22.87	1	0.35	0.35
PIURA	504	2.22	34.71	3	1.05	0.17
PUNO	34	0.15	2.98	1	0.35	0.07
SAN MARTIN	87	0.38	13.90	1	0.35	0.14
TACNA	158	0.70	66.52	0	0.00	0.00
TUMBES	241	1.06	143.74	6	2.11	2.81
UCAYALI	158	0.70	43.69	4	1.40	0.89
DESCONOCIDO	279	1.23		3	1.05	
<b>PERU</b>	<b>22674</b>	<b>100.00</b>	<b>96.41</b>	<b>285</b>	<b>100</b>	<b>1.01</b>

\* Para su cálculo se tomó como referencia la población de 1994 (tasa por 100000hab)

Fuente: GT ETS/VIH/SIDA DGE - MINSA

\*\* Para su cálculo se tomó como referencia la población de 2009 (tasa por 100000hab)