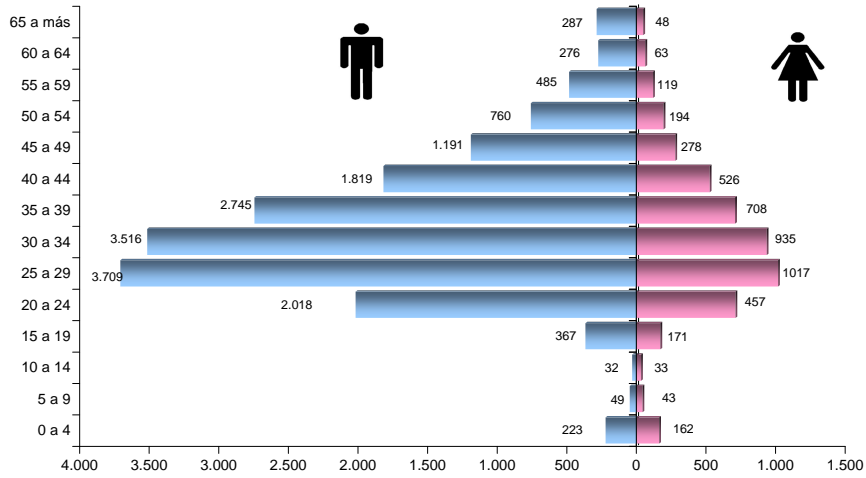
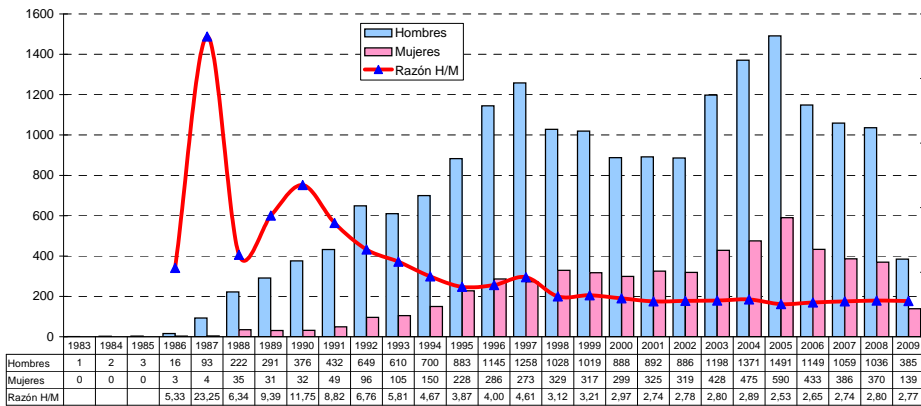


SIDA: DISTRIBUCIÓN POR EDAD Y SEXO PERU, 1983-2009



Fuente: GT ETS/VIH/SIDA DGE - MINSa

SIDA: RAZÓN HOMBRE/MUJER PERU, 1983-2009



Fuente: GT ETS/VIH/SIDA DGE - MINSa



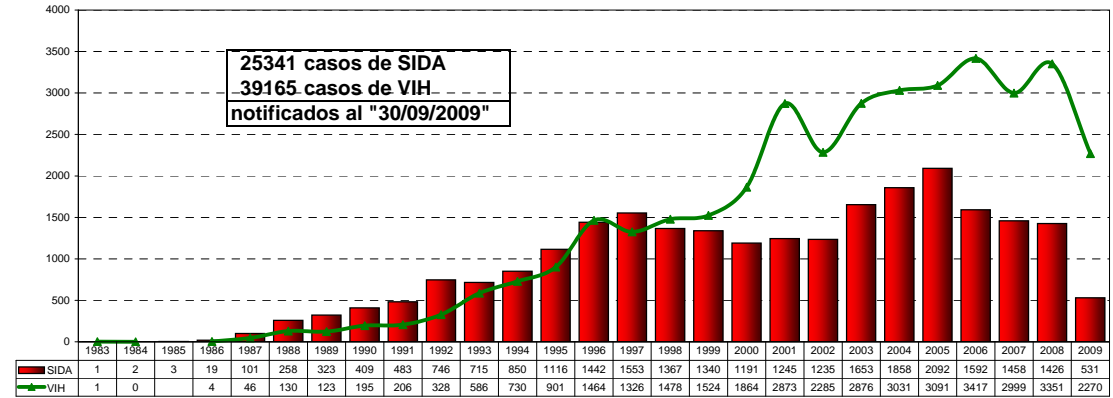
DIRECCION GENERAL DE EPIDEMIOLOGÍA

Situación del VIH/SIDA en el Perú * Boletín Epidemiológico Mensual Setiembre 2009



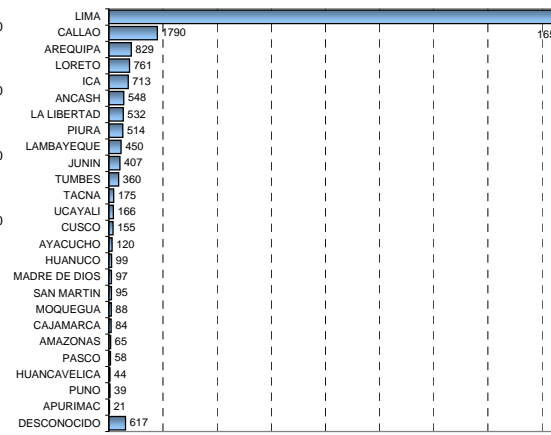
* Notificaciones de 33 DISAs

CASOS DE SIDA SEGÚN AÑO DE DIAGNÓSTICO PERU, 1983-2009



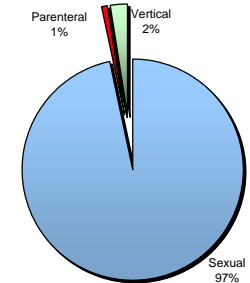
Fuente: GT ETS/VIH/SIDA DGE - MINSa

SIDA: CASOS ACUMULADOS 1983-2009



Fuente: GT ETS/VIH/SIDA DGE - MINSa

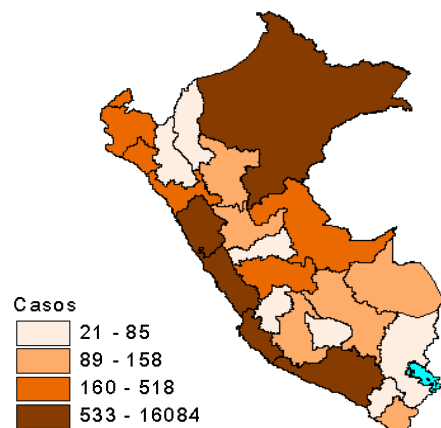
SIDA: VÍA DE TRANSMISIÓN 1983-2009



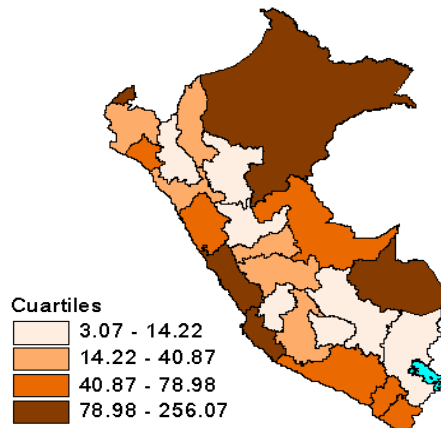
Fuente: GT ETS/VIH/SIDA DGE - MINSa

PERÚ: NOTIFICACION DE CASOS DE SIDA 1983 - 2008

Casos acumulados 1983 - 2008

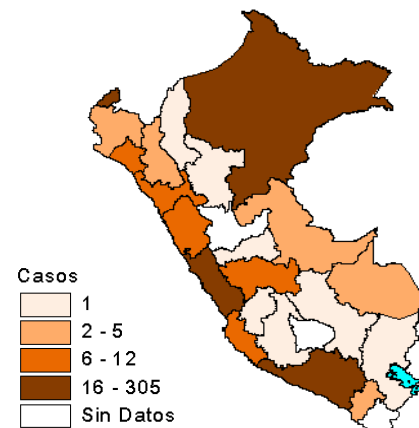


Incidencia acumulada 1983 - 2008

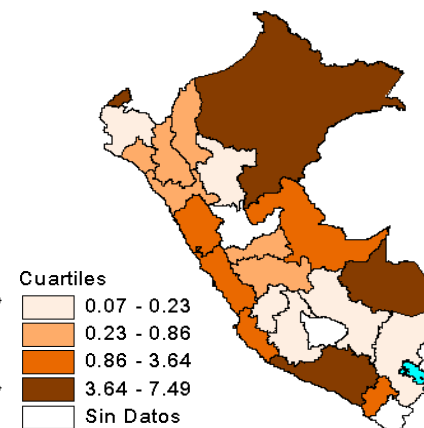


PERÚ: NOTIFICACION DE CASOS DE SIDA 2009

N° de Casos 2009



Incidencia acumulada 2009



PERÚ: NOTIFICACIÓN DE CASOS DE VIH/SIDA

Departamento	1983-1990		1991-2000		2001-2008		2009	
	VIH	SIDA	VIH	SIDA	VIH	SIDA	VIH	SIDA
AMAZONAS	0	1	22	25	119	38	11	1
ANCASH	0	1	177	257	512	275	31	12
APURIMAC	0	0	5	10	22	11	0	0
AREQUIPA	6	31	293	302	691	439	45	52
AYACUCHO	0	2	21	54	119	63	8	1
CAJAMARCA	0	1	33	37	65	41	6	4
CALLAO	38	108	819	786	1682	853	200	35
CUSCO	2	4	32	66	158	84	18	1
HUANCAVELICA	0	0	1	13	35	29	4	1
HUANUCO	0	1	56	55	248	43	29	0
ICA	1	6	146	325	582	370	31	8
JUNIN	0	2	117	153	569	242	57	6
LA LIBERTAD	3	17	265	263	829	238	113	11
LAMBAYEQUE	0	10	219	146	753	275	51	10
LIMA	420	834	6810	7192	12082	8058	1032	305
LORETO	1	13	248	302	1647	382	238	43
MADRE DE DIOS	0	0	9	24	178	66	22	5
MOQUEGUA	0	3	44	53	115	29	4	2
PASCO	0	0	45	32	156	23	11	1
PIURA	1	0	265	257	729	249	58	4
PUNO	1	1	16	18	25	16	2	1
SAN MARTIN	0	1	101	50	547	38	126	1
TACNA	2	2	51	98	130	58	7	0
TUMBES	0	1	170	112	316	150	42	16
UCAYALI	0	0	193	52	597	108	68	4
DESCONOCIDO	24	77	249	121	1017	381	56	7
PERU	499	1116	10407	10803	23923	12559	2270	531

Fuente: GT ETS/VIH/SIDA DGE - MINSA

PERÚ: CASOS NOTIFICADOS - INCIDENCIA ACUMULADA

Departamento	1983 - 2008			2009		
	CASOS	%	IA *	CASOS	%	IA**
AMAZONAS	64	0,26	17,36	1	0,19	0,24
ANCASH	533	2,18	53,16	12	2,26	1,10
APURIMAC	21	0,09	5,19	0	0,00	0,00
AREQUIPA	772	3,15	78,98	52	9,79	4,24
AYACUCHO	119	0,49	23,35	1	0,19	0,15
CAJAMARCA	79	0,32	5,91	4	0,75	0,28
CALLAO	1747	7,14	256,07	35	6,59	4,05
CUSCO	154	0,63	13,94	1	0,19	0,08
HUANCAVELICA	42	0,17	10,37	1	0,19	0,21
HUANUCO	99	0,40	13,71	0	0,00	0,00
ICA	701	2,86	116,28	8	1,51	1,11
JUNIN	397	1,62	35,21	6	1,13	0,50
LA LIBERTAD	518	2,12	40,87	11	2,07	0,67
LAMBAYEQUE	431	1,76	43,03	10	1,88	0,86
LIMA	16084	65,71	238,73	305	57,44	3,64
LORETO	697	2,85	86,78	43	8,10	4,38
MADRE DE DIOS	90	0,37	86,87	5	0,94	4,51
MOQUEGUA	85	0,35	63,09	2	0,38	1,15
PASCO	55	0,22	22,87	1	0,19	0,35
PIURA	506	2,07	34,84	4	0,75	0,23
PUNO	35	0,14	3,07	1	0,19	0,07
SAN MARTIN	89	0,36	14,22	1	0,19	0,14
TACNA	158	0,65	66,52	0	0,00	0,00
TUMBES	263	1,07	156,86	16	3,01	7,49
UCAYALI	160	0,65	44,24	4	0,75	0,89
DESCONOCIDO	579	2,37	104,08	7	1,32	1,89
PERU	24478	100,00	104,08	531	100	1,89

* Para su cálculo se tomó como referencia la población de 1994 (tasa por 100000hab)

Fuente: GT ETS/VIH/SIDA DGE - MINSA

** Para su cálculo se tomó como referencia la población de 2009 (tasa por 100000hab)