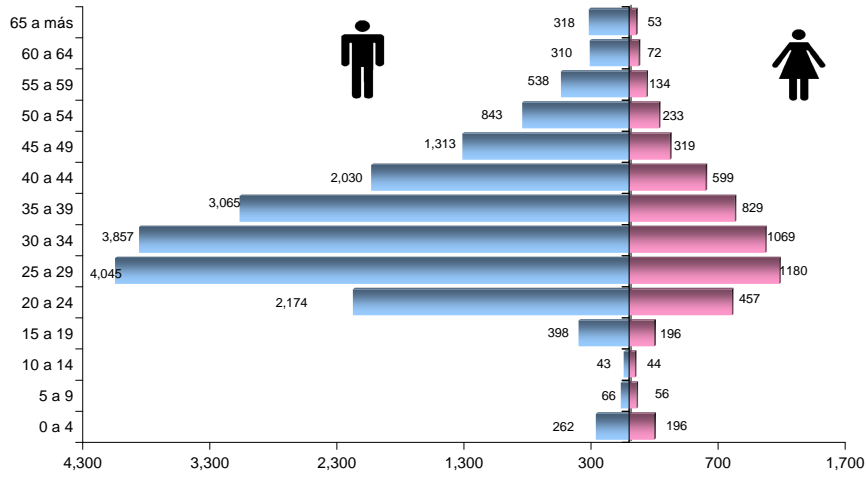


SIDA: DISTRIBUCIÓN POR EDAD Y SEXO PERU, 1983-2010



Fuente: GT ETS/VIH/SIDA DGE - MINSa



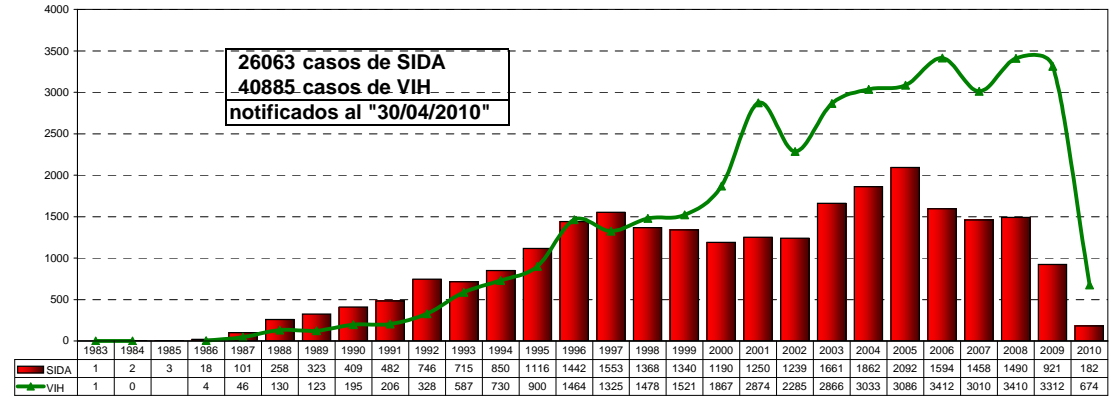
DIRECCION GENERAL DE EPIDEMIOLOGÍA

Situación del VIH/SIDA en el Perú * Boletín Epidemiológico Mensual Abril 2010



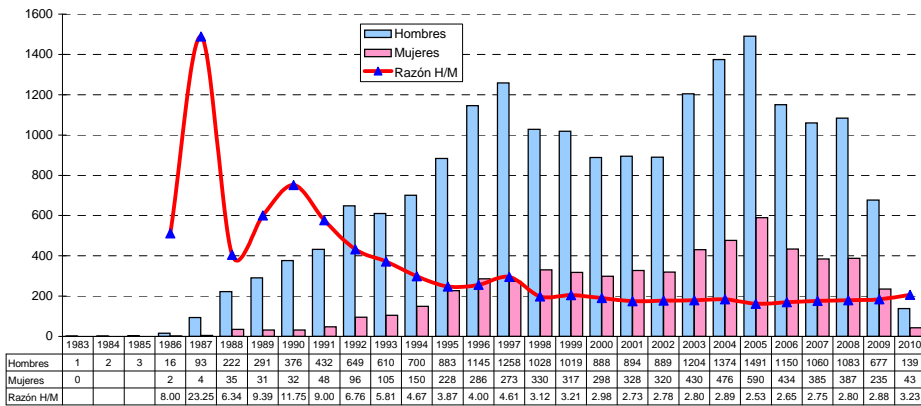
* Notificaciones de 31 DISAs

CASOS DE SIDA SEGÚN AÑO DE DIAGNÓSTICO PERU, 1983-2010



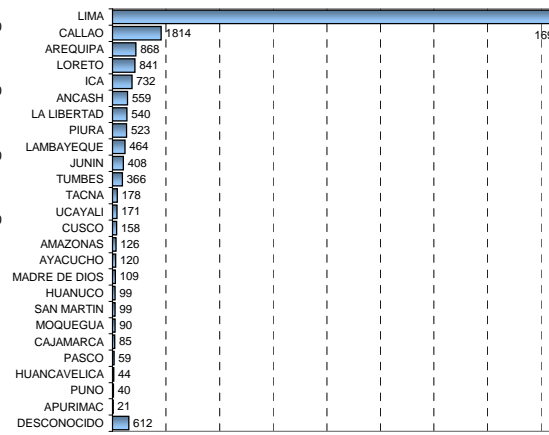
Fuente: GT ETS/VIH/SIDA DGE - MINSa

SIDA: RAZÓN HOMBRE/MUJER PERU, 1983-2010



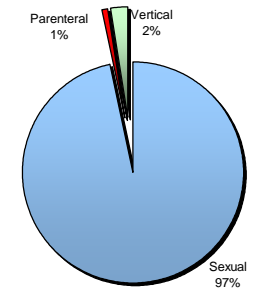
Fuente: GT ETS/VIH/SIDA DGE - MINSa

SIDA: CASOS ACUMULADOS 1983-2010



Fuente: GT ETS/VIH/SIDA DGE - MINSa

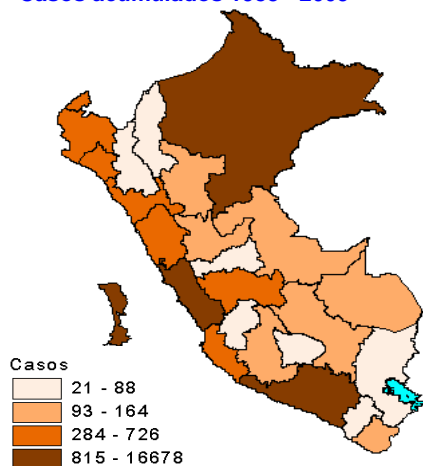
SIDA: VÍA DE TRANSMISIÓN 1983-2010



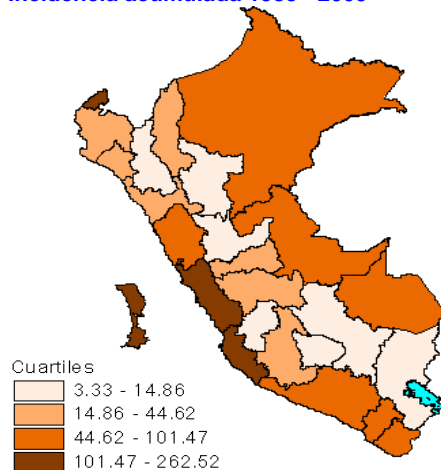
Fuente: GT ETS/VIH/SIDA DGE - MINSa

PERÚ: NOTIFICACION DE CASOS DE SIDA 1983 - 2009

Casos acumulados 1983 - 2009

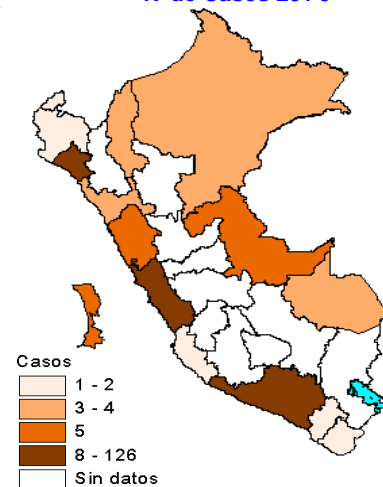


Incidencia acumulada 1983 - 2009

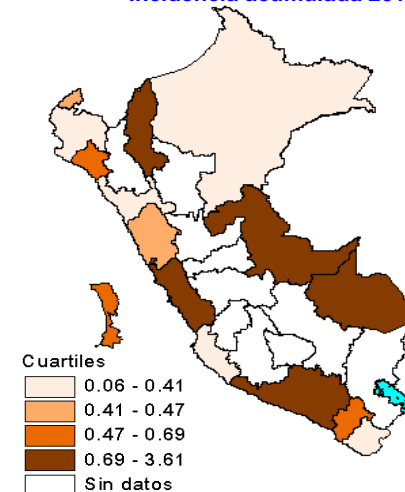


PERÚ: NOTIFICACION DE CASOS DE SIDA 2010

N° de Casos 2010



Incidencia acumulada 2010



PERÚ: NOTIFICACIÓN DE CASOS DE VIH/SIDA

Departamento	1983-1990		1991-2000		2001-2009		2010	
	VIH	SIDA	VIH	SIDA	VIH	SIDA	VIH	SIDA
AMAZONAS	0	1	22	25	133	50	1	4
ANCASH	0	1	177	257	562	293	19	5
APURIMAC	0	0	5	10	23	11	0	0
AREQUIPA	6	31	293	302	763	518	5	12
AYACUCHO	0	2	20	54	136	64	0	0
CAJAMARCA	0	1	33	37	76	46	2	0
CALLAO	38	108	820	786	1938	897	53	5
CUSCO	2	4	32	66	179	88	0	0
HUANCAVELICA	0	0	1	13	41	30	1	0
HUANUCO	0	1	56	55	279	43	12	0
ICA	1	6	146	325	700	395	2	2
JUNIN	0	2	117	153	643	249	17	0
LA LIBERTAD	3	17	265	263	966	254	41	3
LAMBAYEQUE	0	10	219	146	881	291	34	8
LIMA	420	833	6810	7194	13630	8651	338	126
LORETO	1	13	248	302	2020	500	24	4
MADRE DE DIOS	0	0	9	24	215	79	6	4
MOQUEGUA	0	3	44	53	133	32	1	1
PASCO	0	0	45	32	178	25	2	0
PIURA	1	0	265	257	800	261	29	1
PUNO	1	1	16	18	29	19	0	0
SAN MARTIN	0	1	101	49	719	43	52	0
TACNA	2	2	51	98	145	60	0	1
TUMBES	0	1	170	112	369	171	10	1
UCAYALI	0	0	193	52	669	112	16	5
DESCONOCIDO	24	76	248	119	1061	385	9	1
PERU	499	1114	10406	10802	27288	13567	674	183

Fuente: GT ETS/VIH/SIDA DGE - MINSA

PERÚ: CASOS NOTIFICADOS - INCIDENCIA ACUMULADA

Departamento	1983 - 2009			2010		
	CASOS	%	IA *	CASOS	%	IA**
AMAZONAS	76	0.30	20.61	4	2.19	0.94
ANCASH	551	2.16	54.95	5	2.73	0.46
APURIMAC	21	0.08	5.19	0	0.00	0.00
AREQUIPA	851	3.34	87.07	12	6.56	0.98
AYACUCHO	120	0.47	23.54	0	0.00	0.00
CAJAMARCA	84	0.33	6.28	0	0.00	0.00
CALLAO	1791	7.03	262.52	5	2.73	0.58
CUSCO	158	0.62	14.30	0	0.00	0.00
HUANCAVELICA	43	0.17	10.61	0	0.00	0.00
HUANUCO	99	0.39	13.71	0	0.00	0.00
ICA	726	2.85	120.43	2	1.09	0.28
JUNIN	404	1.59	35.83	0	0.00	0.00
LA LIBERTAD	534	2.10	42.13	3	1.64	0.18
LAMBAYEQUE	447	1.75	44.62	8	4.37	0.69
LIMA	16678	65.45	247.55	126	68.85	1.50
LORETO	815	3.20	101.47	4	2.19	0.41
MADRE DE DIOS	103	0.40	99.42	4	2.19	3.61
MOQUEGUA	88	0.35	65.32	1	0.55	0.58
PASCO	57	0.22	23.70	0	0.00	0.00
PIURA	518	2.03	35.67	1	0.55	0.06
PUNO	38	0.15	3.33	0	0.00	0.00
SAN MARTIN	93	0.36	14.86	0	0.00	0.00
TACNA	160	0.63	67.36	1	0.55	0.33
TUMBES	284	1.11	169.39	1	0.55	0.47
UCAYALI	164	0.64	45.35	5	2.73	1.12
DESCONOCIDO	580	2.28		1	0.55	
PERU	25483	100.00	108.35	183	100	0.65

* Para su cálculo se tomó como referencia la población de 1994 (tasa por 100000hab)

Fuente: GT ETS/VIH/SIDA DGE - MINSA

** Para su cálculo se tomó como referencia la población de 2009 (tasa por 100000hab)