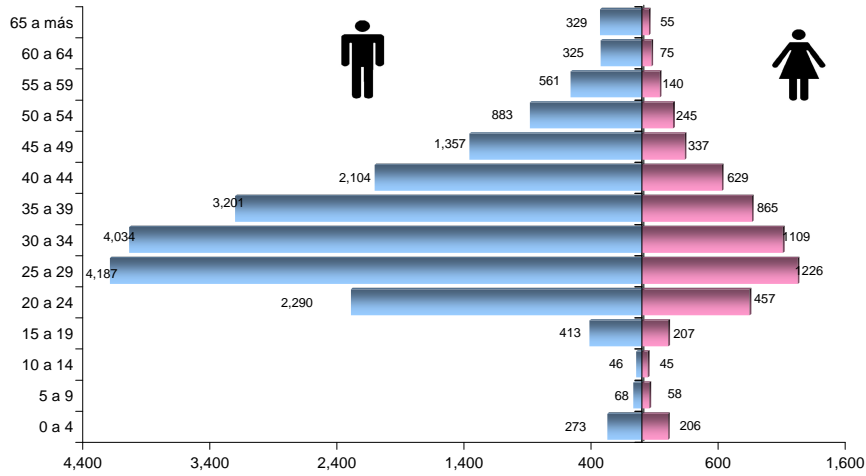


SIDA: DISTRIBUCIÓN POR EDAD Y SEXO PERU, 1983-2010



Fuente: GT ETS/VIH/SIDA DGE - MINSa



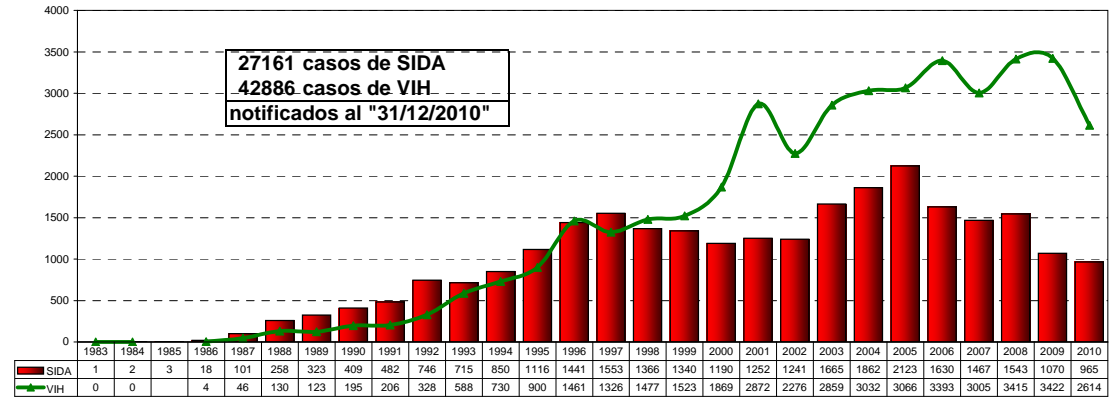
DIRECCION GENERAL DE EPIDEMIOLOGÍA

Situación del VIH/SIDA en el Perú * Boletín Epidemiológico Mensual Diciembre 2010



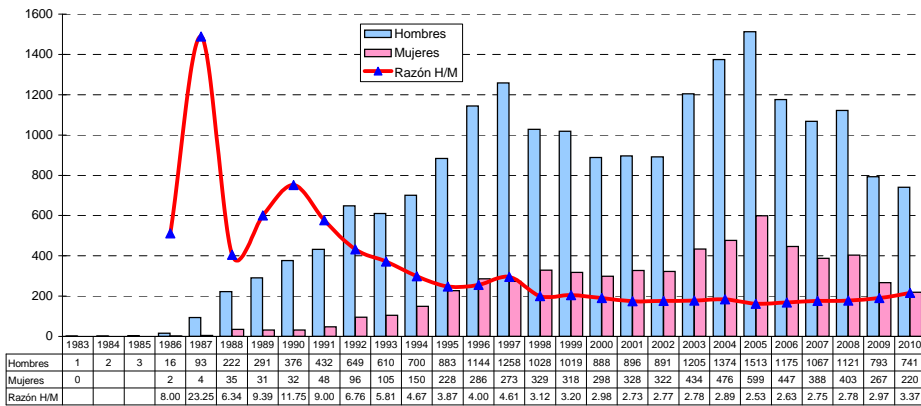
* Notificaciones de 32 DISAs

CASOS DE SIDA SEGÚN AÑO DE DIAGNÓSTICO PERU, 1983-2010



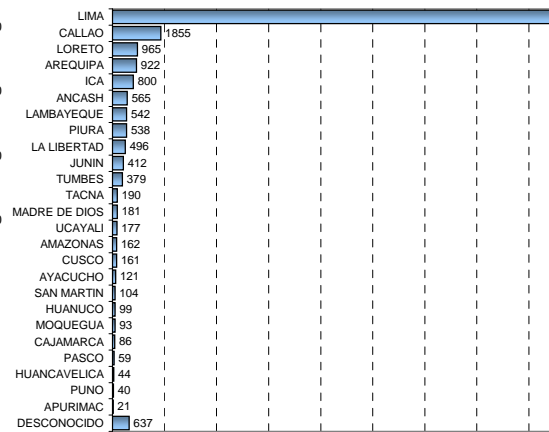
Fuente: GT ETS/VIH/SIDA DGE - MINSa

SIDA: RAZÓN HOMBRE/MUJER PERU, 1983-2010



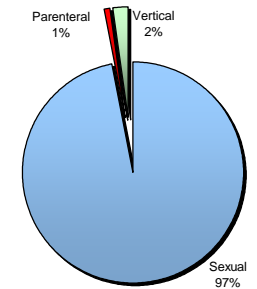
Fuente: GT ETS/VIH/SIDA DGE - MINSa

SIDA: CASOS ACUMULADOS 1983-2010



Fuente: GT ETS/VIH/SIDA DGE - MINSa

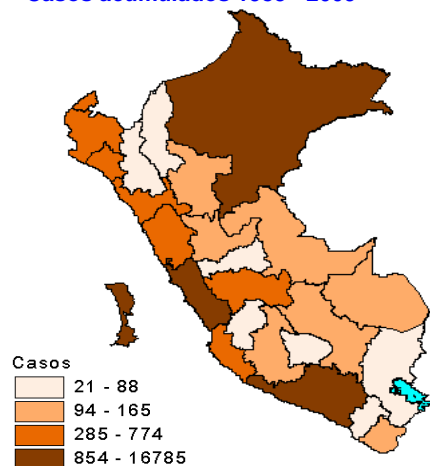
SIDA: VÍA DE TRANSMISIÓN 1983-2010



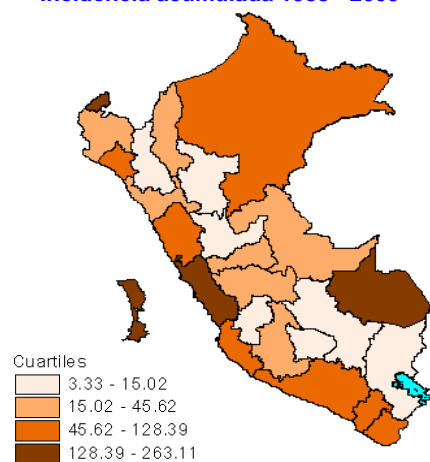
Fuente: GT ETS/VIH/SIDA DGE - MINSa

PERÚ: NOTIFICACION DE CASOS DE SIDA 1983 - 2009

Casos acumulados 1983 - 2009

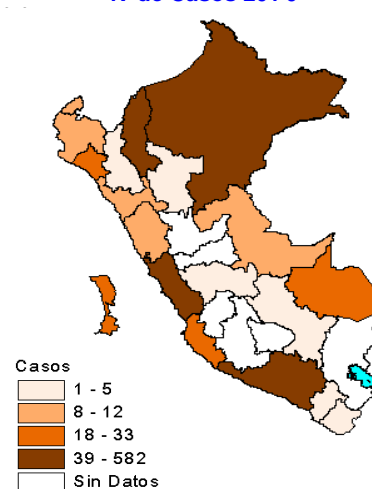


Incidencia acumulada 1983 - 2009

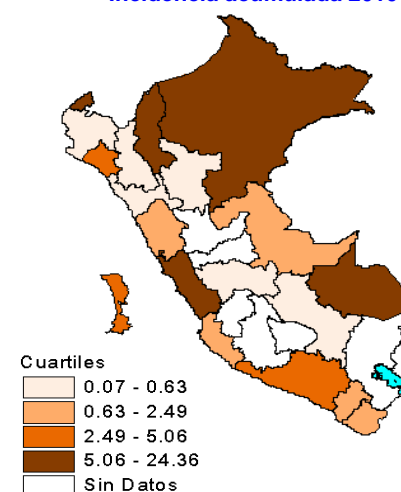


PERÚ: NOTIFICACION DE CASOS DE SIDA 2010

N° de Casos 2010



Incidencia acumulada 2010



PERÚ: NOTIFICACIÓN DE CASOS DE VIH/SIDA

Departamento	1983-1990		1991-2000		2001-2009		2010	
	VIH	SIDA	VIH	SIDA	VIH	SIDA	VIH	SIDA
AMAZONAS	0	1	22	25	131	52	4	39
ANCASH	0	1	177	257	562	295	56	9
APURIMAC	0	0	5	10	23	11	0	0
AREQUIPA	6	31	293	302	758	521	65	62
AYACUCHO	0	2	19	54	136	65	8	0
CAJAMARCA	0	1	33	37	87	46	10	1
CALLAO	38	108	819	786	1937	901	176	33
CUSCO	2	4	32	66	180	90	21	1
HUANCAVELICA	0	0	1	13	41	30	2	0
HUANUCO	0	1	56	55	279	43	27	0
ICA	1	6	145	324	686	444	43	18
JUNIN	0	2	117	153	644	251	50	2
LA LIBERTAD	3	15	219	216	961	254	150	8
LAMBAYEQUE	0	12	265	193	885	295	119	33
LIMA	420	834	6815	7193	13702	8758	1256	582
LORETO	1	13	248	302	2017	541	182	86
MADRE DE DIOS	0	0	9	24	167	128	27	27
MOQUEGUA	0	3	44	53	136	32	21	4
PASCO	0	0	45	32	178	25	5	0
PIURA	1	0	265	257	814	266	78	11
PUNO	1	1	16	18	29	19	0	0
SAN MARTIN	0	1	101	49	717	44	145	3
TACNA	2	2	51	98	155	65	22	5
TUMBES	0	1	170	112	371	172	26	12
UCAYALI	0	0	193	52	669	113	65	10
DESCONOCIDO	23	76	248	118	1075	392	56	19
PERU	498	1115	10408	10799	27340	13853	2614	965

Fuente: GT ETS/VIH/SIDA DGE - MINSA

PERÚ: CASOS NOTIFICADOS - INCIDENCIA ACUMULADA

Departamento	1983 - 2009			2010		
	CASOS	%	IA*	CASOS	%	IA**
AMAZONAS	78	0.30	21.15	39	4.04	9.17
ANCASH	553	2.15	55.15	9	0.93	0.82
APURIMAC	21	0.08	5.19	0	0.00	0.00
AREQUIPA	854	3.31	87.37	62	6.42	5.06
AYACUCHO	121	0.47	23.74	0	0.00	0.00
CAJAMARCA	84	0.33	6.28	1	0.10	0.07
CALLAO	1795	6.97	263.11	33	3.42	3.82
CUSCO	160	0.62	14.49	1	0.10	0.08
HUANCAVELICA	43	0.17	10.61	0	0.00	0.00
HUANUCO	99	0.38	13.71	0	0.00	0.00
ICA	774	3.00	128.39	18	1.87	2.49
JUNIN	406	1.58	36.01	2	0.21	0.17
LA LIBERTAD	485	1.88	38.27	8	0.83	0.49
LAMBAYEQUE	500	1.94	49.92	33	3.42	2.84
LIMA	16785	65.14	249.14	582	60.31	6.94
LORETO	856	3.32	106.58	86	8.91	8.77
MADRE DE DIOS	152	0.59	146.71	27	2.80	24.36
MOQUEGUA	88	0.34	65.32	4	0.41	2.31
PASCO	57	0.22	23.70	0	0.00	0.00
PIURA	523	2.03	36.01	11	1.14	0.63
PUNO	38	0.15	3.33	0	0.00	0.00
SAN MARTIN	94	0.36	15.02	3	0.31	0.41
TACNA	165	0.64	69.47	5	0.52	1.63
TUMBES	285	1.11	169.98	12	1.24	5.62
UCAYALI	165	0.64	45.62	10	1.04	2.23
DESCONOCIDO	586	2.27	19	19	1.97	
PERU	25767	100.00	109.56	965	100	3.43

* Para su cálculo se tomó como referencia la población de 1994 (tasa por 100000hab)

Fuente: GT ETS/VIH/SIDA DGE - MINSA

** Para su cálculo se tomó como referencia la población de 2009 (tasa por 100000hab)