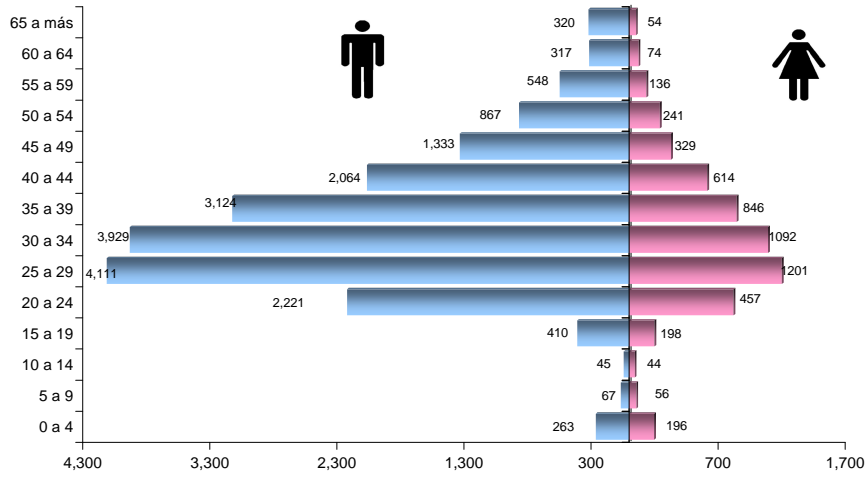


SIDA: DISTRIBUCIÓN POR EDAD Y SEXO PERU, 1983-2010



Fuente: GT ETS/VIH/SIDA DGE - MINSa



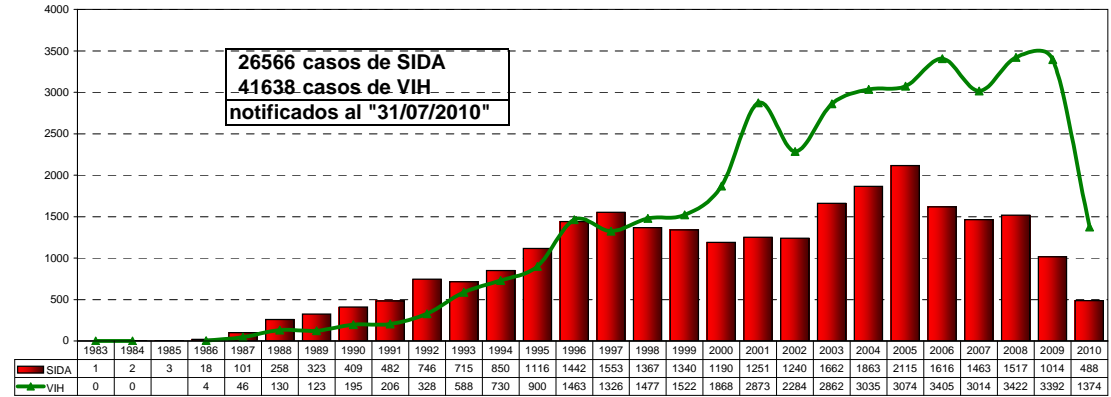
DIRECCION GENERAL DE EPIDEMIOLOGÍA

Situación del VIH/SIDA en el Perú * Boletín Epidemiológico Mensual Julio 2010



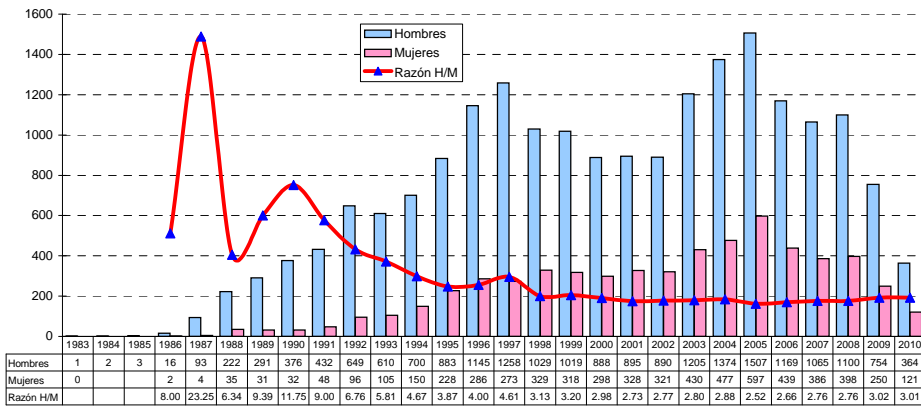
* Notificaciones de 32 DISAs

CASOS DE SIDA SEGÚN AÑO DE DIAGNÓSTICO PERU, 1983-2010



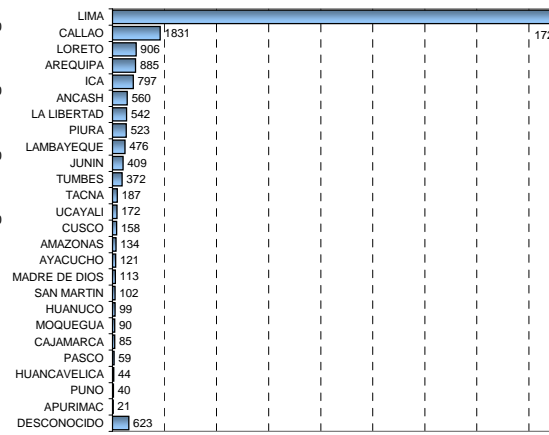
Fuente: GT ETS/VIH/SIDA DGE - MINSa

SIDA: RAZÓN HOMBRE/MUJER PERU, 1983-2010



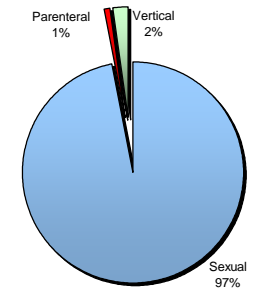
Fuente: GT ETS/VIH/SIDA DGE - MINSa

SIDA: CASOS ACUMULADOS 1983-2010



Fuente: GT ETS/VIH/SIDA DGE - MINSa

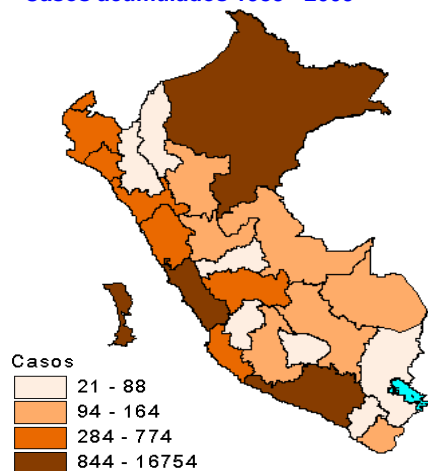
SIDA: VÍA DE TRANSMISIÓN 1983-2010



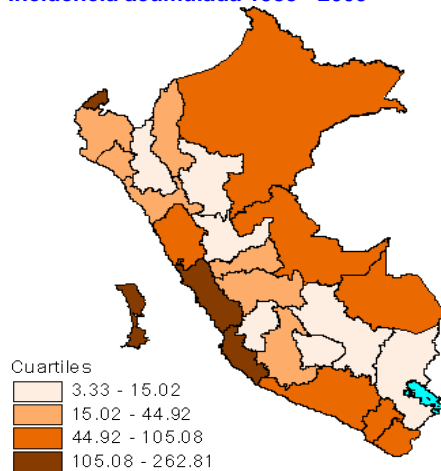
Fuente: GT ETS/VIH/SIDA DGE - MINSa

PERÚ: NOTIFICACION DE CASOS DE SIDA 1983 - 2009

Casos acumulados 1983 - 2009

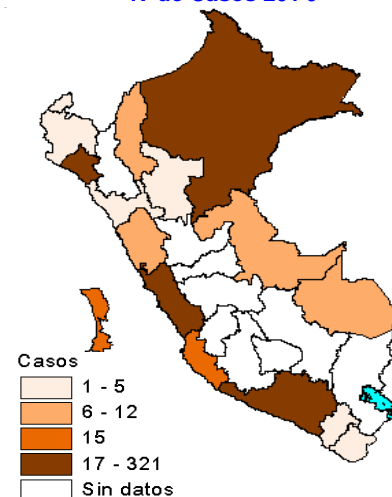


Incidencia acumulada 1983 - 2009

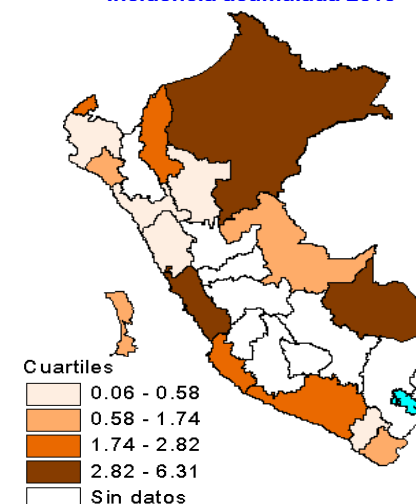


PERÚ: NOTIFICACION DE CASOS DE SIDA 2010

N° de Casos 2010



Incidencia acumulada 2010



PERÚ: NOTIFICACIÓN DE CASOS DE VIH/SIDA

Departamento	1983-1990		1991-2000		2001-2009		2010	
	VIH	SIDA	VIH	SIDA	VIH	SIDA	VIH	SIDA
AMAZONAS	0	1	22	25	130	51	2	12
ANCASH	0	1	177	257	562	293	29	6
APURIMAC	0	0	5	10	23	11	0	0
AREQUIPA	6	31	293	302	762	519	26	28
AYACUCHO	0	2	19	54	136	65	4	0
CAJAMARCA	0	1	33	37	76	46	5	0
CALLAO	38	108	819	786	1939	899	97	15
CUSCO	2	4	32	66	179	88	5	0
HUANCAVELICA	0	0	1	13	41	30	2	0
HUANUCO	0	1	56	55	279	43	20	0
ICA	1	6	145	324	688	444	17	15
JUNIN	0	2	117	153	644	250	29	0
LA LIBERTAD	3	17	265	263	966	254	67	5
LAMBAYEQUE	0	10	219	146	880	294	77	17
LIMA	420	834	6815	7194	13698	8726	670	321
LORETO	1	13	248	302	2011	529	105	40
MADRE DE DIOS	0	0	9	24	214	80	12	7
MOQUEGUA	0	3	44	53	136	32	8	1
PASCO	0	0	45	32	178	25	3	0
PIURA	1	0	265	257	800	261	43	1
PUNO	1	1	16	18	29	19	0	0
SAN MARTIN	0	1	101	49	718	44	85	1
TACNA	2	2	51	98	157	63	10	4
TUMBES	0	1	170	112	371	171	13	5
UCAYALI	0	0	193	52	669	112	29	6
DESCONOCIDO	23	76	248	119	1075	392	16	4
PERU	498	1115	10408	10801	27361	13741	1374	488

Fuente: GT ETS/VIH/SIDA DGE - MINSA

PERÚ: CASOS NOTIFICADOS - INCIDENCIA ACUMULADA

Departamento	1983 - 2009			2010		
	CASOS	%	IA *	CASOS	%	IA**
AMAZONAS	77	0.30	20.88	12	2.46	2.82
ANCASH	551	2.15	54.95	6	1.23	0.55
APURIMAC	21	0.08	5.19	0	0.00	0.00
AREQUIPA	852	3.32	87.17	28	5.74	2.28
AYACUCHO	121	0.47	23.74	0	0.00	0.00
CAJAMARCA	84	0.33	6.28	0	0.00	0.00
CALLAO	1793	6.99	262.81	15	3.07	1.74
CUSCO	158	0.62	14.30	0	0.00	0.00
HUANCAVELICA	43	0.17	10.61	0	0.00	0.00
HUANUCO	99	0.39	13.71	0	0.00	0.00
ICA	774	3.02	128.39	15	3.07	2.08
JUNIN	405	1.58	35.92	0	0.00	0.00
LA LIBERTAD	534	2.08	42.13	5	1.02	0.31
LAMBAYEQUE	450	1.75	44.92	17	3.48	1.46
LIMA	16754	65.30	248.68	321	65.78	3.83
LORETO	844	3.29	105.08	40	8.20	4.08
MADRE DE DIOS	104	0.41	100.38	7	1.43	6.31
MOQUEGUA	88	0.34	65.32	1	0.20	0.58
PASCO	57	0.22	23.70	0	0.00	0.00
PIURA	518	2.02	35.67	1	0.20	0.06
PUNO	38	0.15	3.33	0	0.00	0.00
SAN MARTIN	94	0.37	15.02	1	0.20	0.14
TACNA	163	0.64	68.63	4	0.82	1.30
TUMBES	284	1.11	169.39	5	1.02	2.34
UCAYALI	164	0.64	45.35	6	1.23	1.34
DESCONOCIDO	587	2.29		4	0.82	
PERU	25657	100.00	109.09	488	100	1.74

* Para su cálculo se tomó como referencia la población de 1994 (tasa por 100000hab)

Fuente: GT ETS/VIH/SIDA DGE - MINSA

** Para su cálculo se tomó como referencia la población de 2009 (tasa por 100000hab)