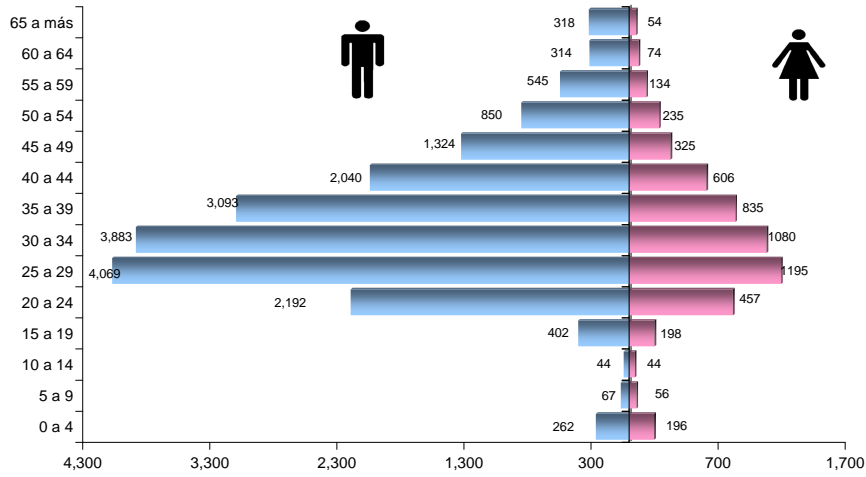


SIDA: DISTRIBUCIÓN POR EDAD Y SEXO PERU, 1983-2010



Fuente: GT ETS/VIH/SIDA DGE - MINSA



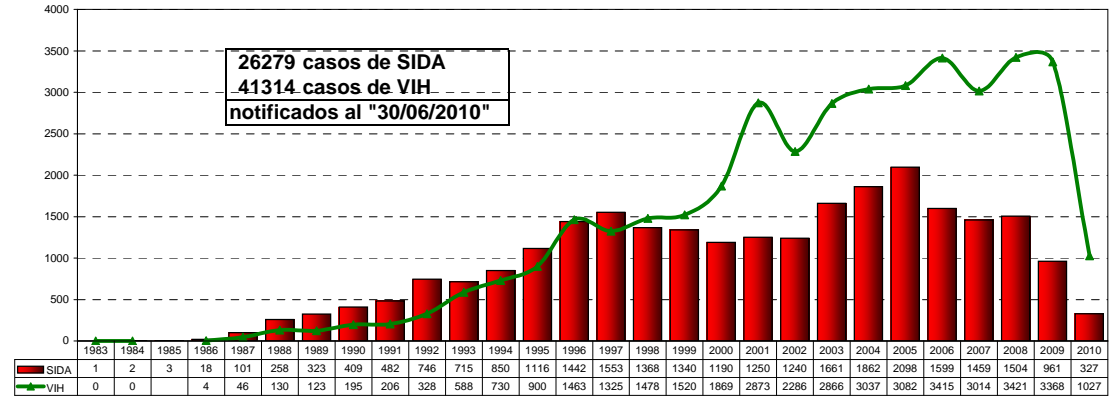
DIRECCION GENERAL DE EPIDEMIOLOGÍA

Situación del VIH/SIDA en el Perú * Boletín Epidemiológico Mensual Junio 2010



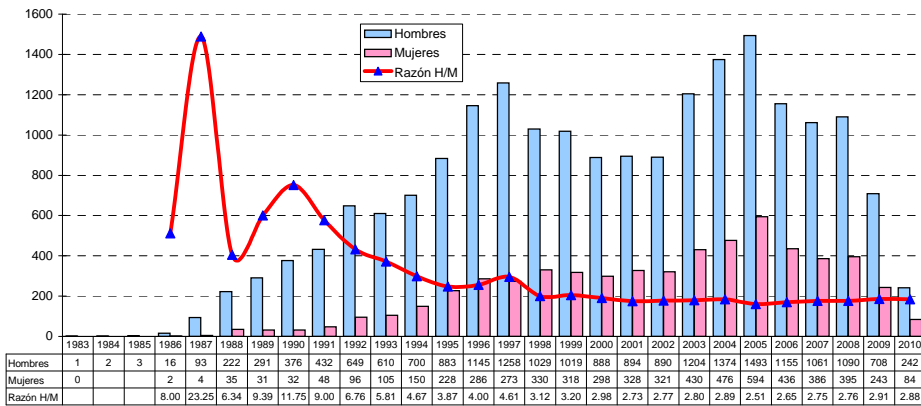
* Notificaciones de 32 DISAs

CASOS DE SIDA SEGÚN AÑO DE DIAGNÓSTICO PERU, 1983-2010



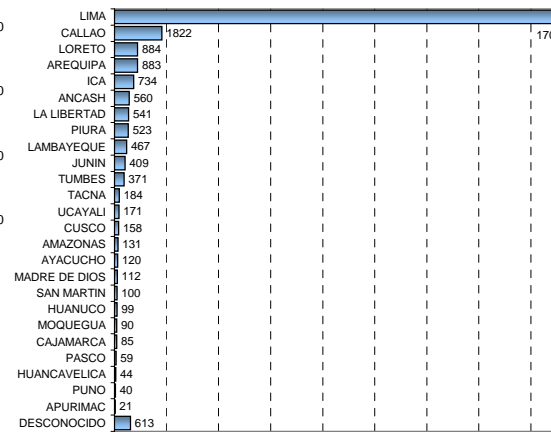
Fuente: GT ETS/VIH/SIDA DGE - MINSA

SIDA: RAZÓN HOMBRE/MUJER PERU, 1983-2010



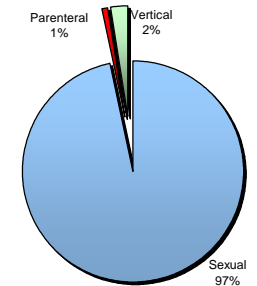
Fuente: GT ETS/VIH/SIDA DGE - MINSA

SIDA: CASOS ACUMULADOS 1983-2010



Fuente: GT ETS/VIH/SIDA DGE - MINSA

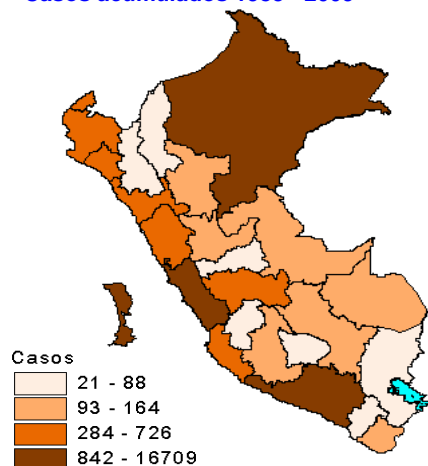
SIDA: VÍA DE TRANSMISIÓN 1983-2010



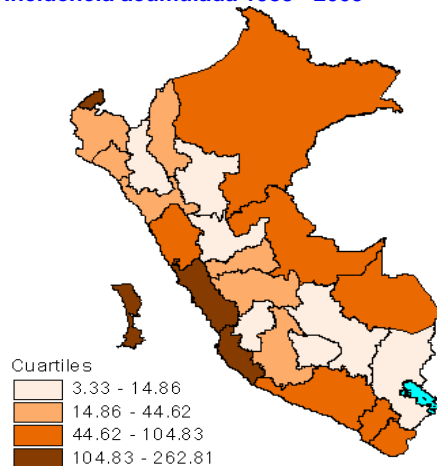
Fuente: GT ETS/VIH/SIDA DGE - MINSA

PERÚ: NOTIFICACION DE CASOS DE SIDA 1983 - 2009

Casos acumulados 1983 - 2009

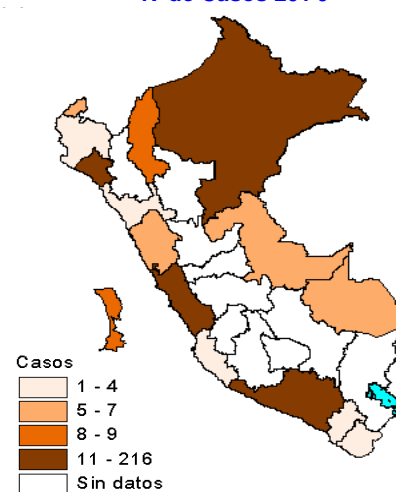


Incidencia acumulada 1983 - 2009

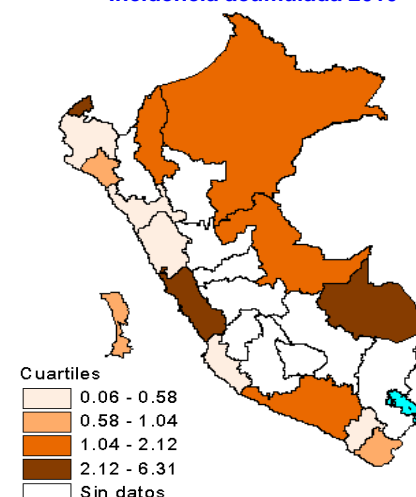


PERÚ: NOTIFICACION DE CASOS DE SIDA 2010

N° de Casos 2010



Incidencia acumulada 2010



PERÚ: NOTIFICACIÓN DE CASOS DE VIH/SIDA

Departamento	1983-1990		1991-2000		2001-2009		2010	
	VIH	SIDA	VIH	SIDA	VIH	SIDA	VIH	SIDA
AMAZONAS	0	1	22	25	132	51	1	8
ANCASH	0	1	177	257	562	293	29	6
APURIMAC	0	0	5	10	23	11	0	0
AREQUIPA	6	31	293	302	762	519	17	26
AYACUCHO	0	2	20	54	136	64	4	0
CAJAMARCA	0	1	33	37	76	46	3	0
CALLAO	38	108	820	786	1942	899	76	9
CUSCO	2	4	32	66	179	88	5	0
HUANCAVELICA	0	0	1	13	41	30	1	0
HUANUCO	0	1	56	55	279	43	13	0
ICA	1	6	146	325	721	395	12	4
JUNIN	0	2	117	153	644	250	28	0
LA LIBERTAD	3	17	265	263	966	254	60	4
LAMBAYEQUE	0	10	219	146	880	291	50	11
LIMA	420	833	6812	7194	13689	8682	531	216
LORETO	1	13	248	302	2000	527	35	20
MADRE DE DIOS	0	0	9	24	214	79	9	7
MOQUEGUA	0	3	44	53	133	32	1	1
PASCO	0	0	45	32	178	25	3	0
PIURA	1	0	265	257	800	261	36	1
PUNO	1	1	16	18	29	19	0	0
SAN MARTIN	0	1	101	49	719	43	73	0
TACNA	2	2	51	98	157	63	5	2
TUMBES	0	1	170	112	371	171	11	5
UCAYALI	0	0	193	52	669	112	16	5
DESCONOCIDO	23	76	247	119	1060	386	8	2
PERU	498	1114	10407	10802	27362	13634	1027	327

Fuente: GT ETS/VIH/SIDA DGE - MINSA

PERÚ: CASOS NOTIFICADOS - INCIDENCIA ACUMULADA

Departamento	1983 - 2009			2010		
	CASOS	%	IA*	CASOS	%	IA**
AMAZONAS	77	0.30	20.88	8	2.45	1.88
ANCASH	551	2.16	54.95	6	1.83	0.55
APURIMAC	21	0.08	5.19	0	0.00	0.00
AREQUIPA	852	3.33	87.17	26	7.95	2.12
AYACUCHO	120	0.47	23.54	0	0.00	0.00
CAJAMARCA	84	0.33	6.28	0	0.00	0.00
CALLAO	1793	7.02	262.81	9	2.75	1.04
CUSCO	158	0.62	14.30	0	0.00	0.00
HUANCAVELICA	43	0.17	10.61	0	0.00	0.00
HUANUCO	99	0.39	13.71	0	0.00	0.00
ICA	726	2.84	120.43	4	1.22	0.55
JUNIN	405	1.59	35.92	0	0.00	0.00
LA LIBERTAD	534	2.09	42.13	4	1.22	0.25
LAMBAYEQUE	447	1.75	44.62	11	3.36	0.95
LIMA	16709	65.40	248.01	216	66.06	2.58
LORETO	842	3.30	104.83	20	6.12	2.04
MADRE DE DIOS	103	0.40	99.42	7	2.14	6.31
MOQUEGUA	88	0.34	65.32	1	0.31	0.58
PASCO	57	0.22	23.70	0	0.00	0.00
PIURA	518	2.03	35.67	1	0.31	0.06
PUNO	38	0.15	3.33	0	0.00	0.00
SAN MARTIN	93	0.36	14.86	0	0.00	0.00
TACNA	163	0.64	68.63	2	0.61	0.65
TUMBES	284	1.11	169.39	5	1.53	2.34
UCAYALI	164	0.64	45.35	5	1.53	1.12
DESCONOCIDO	581	2.27		2	0.61	
PERU	25550	100.00	108.63	327	100	1.16

* Para su cálculo se tomó como referencia la población de 1994 (tasa por 100000hab)

Fuente: GT ETS/VIH/SIDA DGE - MINSA

** Para su cálculo se tomó como referencia la población de 2009 (tasa por 100000hab)