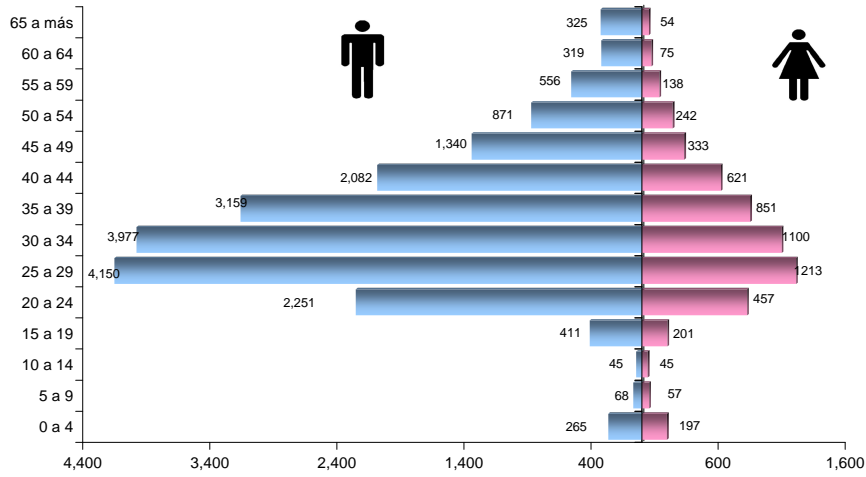
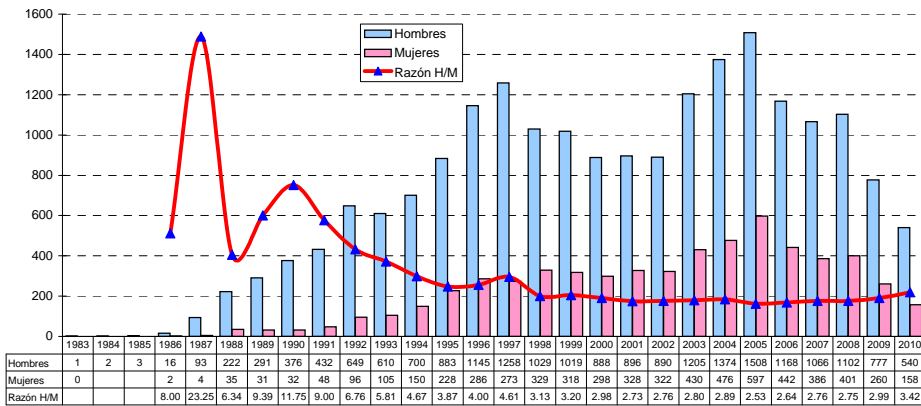


### SIDA: DISTRIBUCIÓN POR EDAD Y SEXO PERU, 1983-2010



Fuente: GT ETS/VIH/SIDA DGE - MINSA

### SIDA: RAZÓN HOMBRE/MUJER PERU, 1983-2010



Fuente: GT ETS/VIH/SIDA DGE - MINSA



DIRECCION GENERAL DE EPIDEMIOLOGÍA

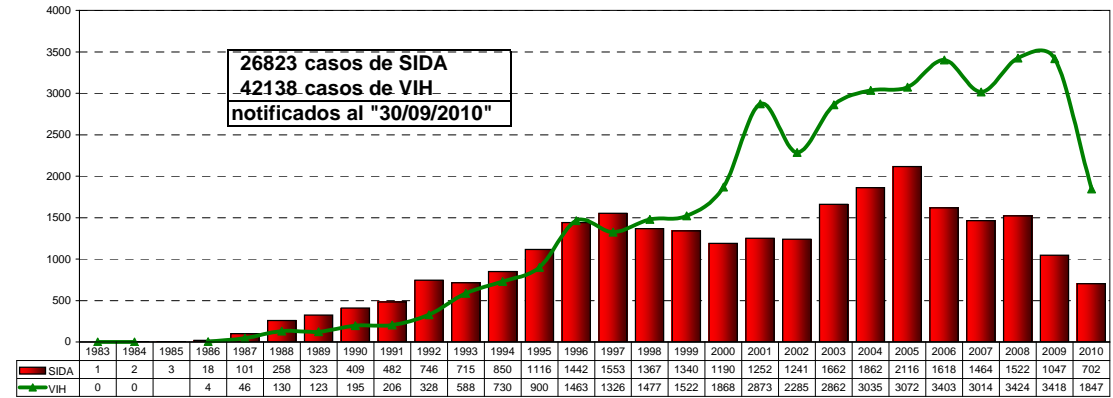
### Situación del VIH/SIDA en el Perú \* Boletín Epidemiológico Mensual Setiembre 2010



\* Notificaciones de 33 DISAs

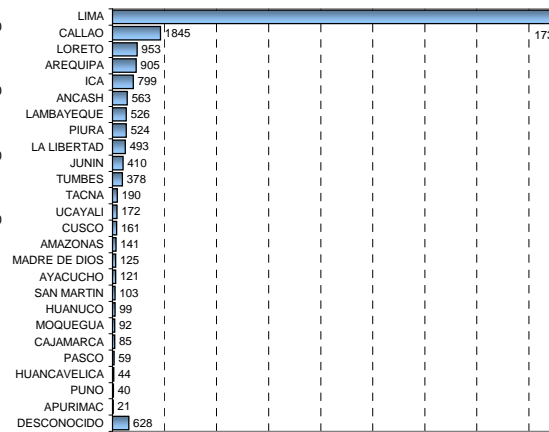


### CASOS DE SIDA SEGÚN AÑO DE DIAGNÓSTICO PERU, 1983-2010



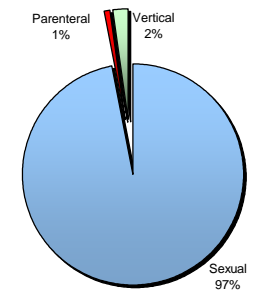
Fuente: GT ETS/VIH/SIDA DGE - MINSA

### SIDA: CASOS ACUMULADOS 1983-2010



Fuente: GT ETS/VIH/SIDA DGE - MINSA

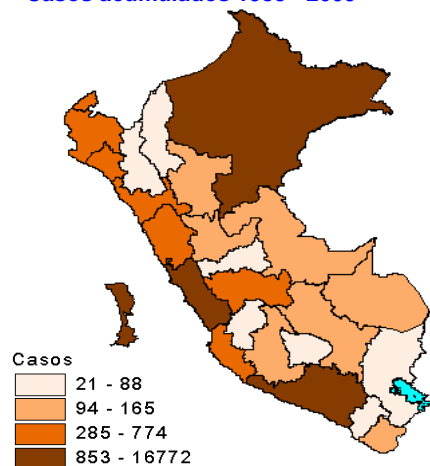
### SIDA: VÍA DE TRANSMISIÓN 1983-2010



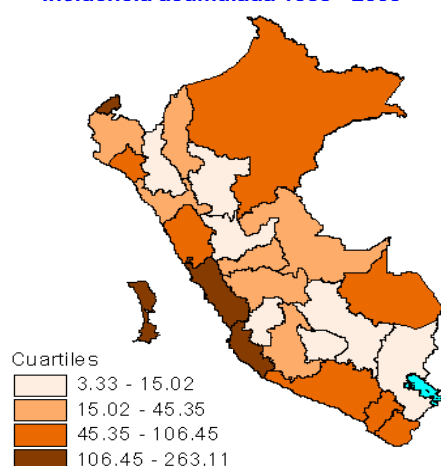
Fuente: GT ETS/VIH/SIDA DGE - MINSA

## PERÚ: NOTIFICACION DE CASOS DE SIDA 1983 - 2009

Casos acumulados 1983 - 2009

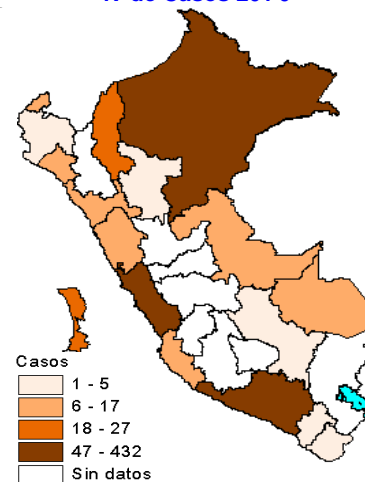


Incidencia acumulada 1983 - 2009

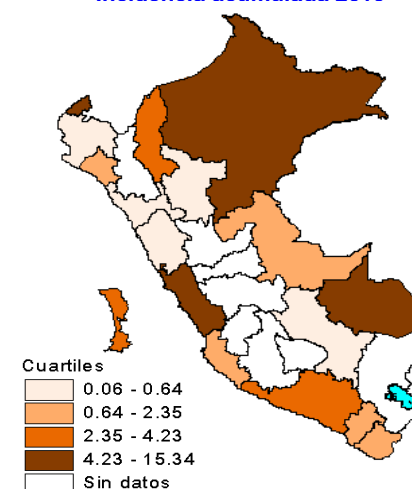


## PERÚ: NOTIFICACION DE CASOS DE SIDA 2010

N° de Casos 2010



Incidencia acumulada 2010



## PERÚ: NOTIFICACIÓN DE CASOS DE VIH/SIDA

Departamento	1983-1990		1991-2000		2001-2009		2010	
	VIH	SIDA	VIH	SIDA	VIH	SIDA	VIH	SIDA
AMAZONAS	0	1	22	25	130	52	4	18
ANCASH	0	1	177	257	562	295	39	7
APURIMAC	0	0	5	10	23	11	0	0
AREQUIPA	6	31	293	302	759	520	48	47
AYACUCHO	0	2	19	54	136	65	8	0
CAJAMARCA	0	1	33	37	76	46	6	0
CALLAO	38	108	819	786	1935	901	121	27
CUSCO	2	4	32	66	179	90	9	1
HUANCAVELICA	0	0	1	13	41	30	2	0
HUANUCO	0	1	56	55	279	43	22	0
ICA	1	6	145	324	687	444	20	17
JUNIN	0	2	117	153	644	251	37	0
LA LIBERTAD	3	15	219	216	961	254	95	6
LAMBAYEQUE	0	12	265	193	886	294	93	17
LIMA	420	834	6815	7195	13716	8743	883	432
LORETO	1	13	248	302	2016	540	147	75
MADRE DE DIOS	0	0	9	24	210	82	18	17
MOQUEGUA	0	3	44	53	136	32	13	3
PASCO	0	0	45	32	178	25	4	0
PIURA	1	0	265	257	813	262	53	1
PUNO	1	1	16	18	29	19	0	0
SAN MARTIN	0	1	101	49	718	44	111	2
TACNA	2	2	51	98	155	65	16	5
TUMBES	0	1	170	112	371	172	23	11
UCAYALI	0	0	193	52	669	112	41	6
DESCONOCIDO	23	76	248	118	1077	392	34	10
<b>PERU</b>	<b>498</b>	<b>1115</b>	<b>10408</b>	<b>10801</b>	<b>27386</b>	<b>13784</b>	<b>1847</b>	<b>702</b>

Fuente: GT ETS/VIH/SIDA DGE - MINSA

## PERÚ: CASOS NOTIFICADOS - INCIDENCIA ACUMULADA

Departamento	1983 - 2009			2010		
	CASOS	%	IA*	CASOS	%	IA**
AMAZONAS	78	0.30	21.15	18	2.56	4.23
ANCASH	553	2.15	55.15	7	1.00	0.64
APURIMAC	21	0.08	5.19	0	0.00	0.00
AREQUIPA	853	3.32	87.27	47	6.70	3.83
AYACUCHO	121	0.47	23.74	0	0.00	0.00
CAJAMARCA	84	0.33	6.28	0	0.00	0.00
CALLAO	1795	6.98	263.11	27	3.85	3.13
CUSCO	160	0.62	14.49	1	0.14	0.08
HUANCAVELICA	43	0.17	10.61	0	0.00	0.00
HUANUCO	99	0.39	13.71	0	0.00	0.00
ICA	774	3.01	128.39	17	2.42	2.35
JUNIN	406	1.58	36.01	0	0.00	0.00
LA LIBERTAD	485	1.89	38.27	6	0.85	0.37
LAMBAYEQUE	499	1.94	49.82	17	2.42	1.46
LIMA	16772	65.26	248.94	432	61.54	5.15
LORETO	855	3.33	106.45	75	10.68	7.65
MADRE DE DIOS	106	0.41	102.31	17	2.42	15.34
MOQUEGUA	88	0.34	65.32	3	0.43	1.73
PASCO	57	0.22	23.70	0	0.00	0.00
PIURA	519	2.02	35.74	1	0.14	0.06
PUNO	38	0.15	3.33	0	0.00	0.00
SAN MARTIN	94	0.37	15.02	2	0.28	0.27
TACNA	165	0.64	69.47	5	0.71	1.63
TUMBES	285	1.11	169.98	11	1.57	5.15
UCAYALI	164	0.64	45.35	6	0.85	1.34
DESCONOCIDO	586	2.28		10	1.42	
<b>PERU</b>	<b>25700</b>	<b>100.00</b>	<b>109.27</b>	<b>702</b>	<b>1.00</b>	<b>2.50</b>

\* Para su cálculo se tomó como referencia la población de 1994 (tasa por 100000hab)

Fuente: GT ETS/VIH/SIDA DGE - MINSA

\*\* Para su cálculo se tomó como referencia la población de 2009 (tasa por 100000hab)