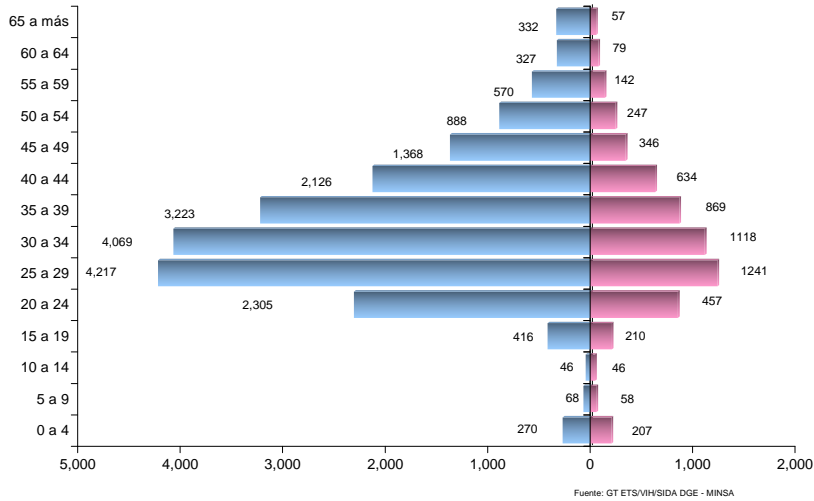
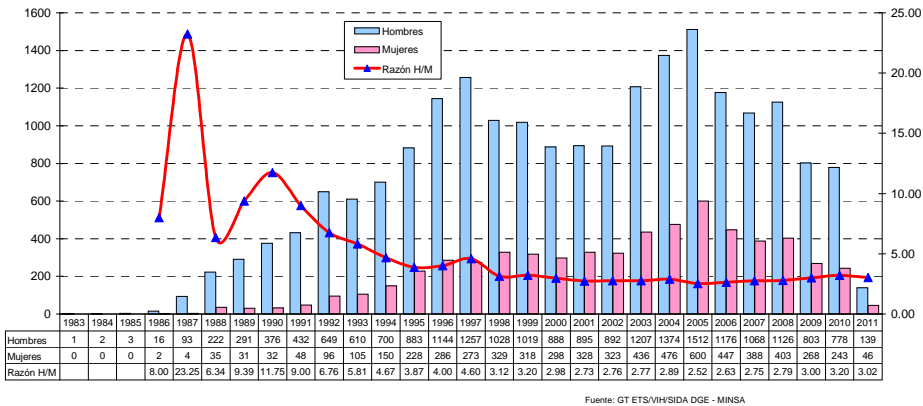


### SIDA: DISTRIBUCIÓN POR EDAD Y SEXO PERU, 1983-2011



### SIDA: RAZÓN HOMBRE/MUJER PERU, 1983-2011



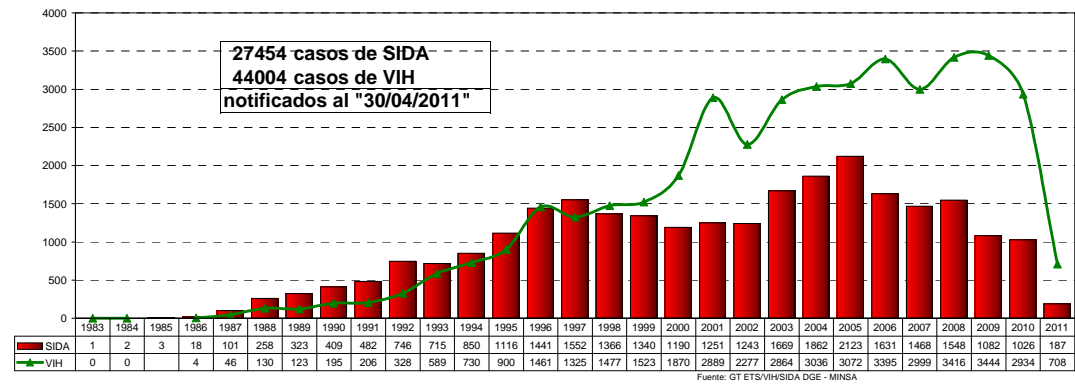
DIRECCION GENERAL DE EPIDEMIOLOGÍA

### Situación del VIH/SIDA en el Perú \* Boletín Epidemiológico Mensual Abril 2011

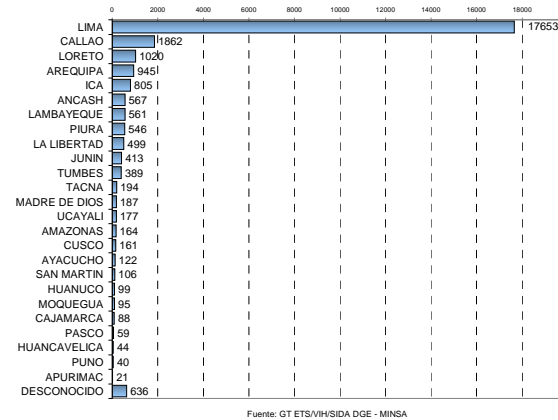


\* Notificaciones de 32 DISAs

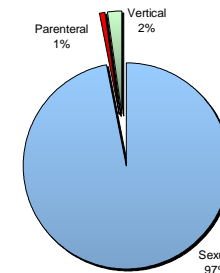
### CASOS DE SIDA SEGÚN AÑO DE DIAGNÓSTICO PERU, 1983-2011



### SIDA: CASOS ACUMULADOS 1983-2011



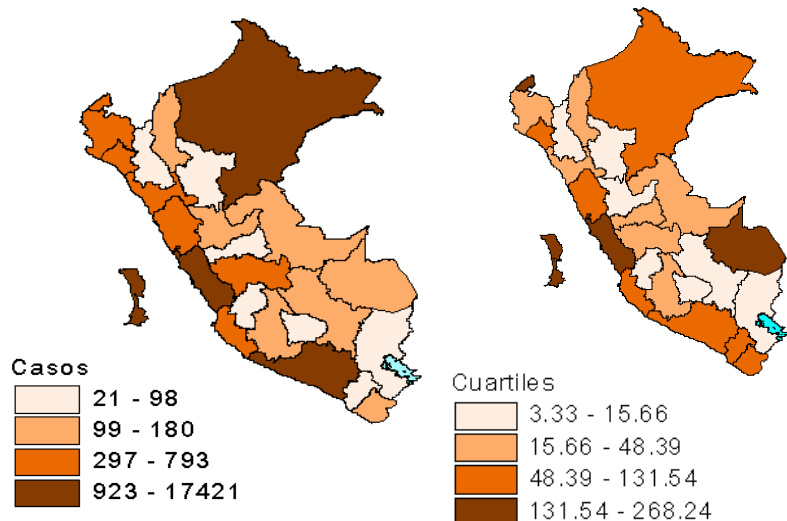
### SIDA: VÍA DE TRANSMISIÓN 1983-2011



## PERÚ: NOTIFICACION DE CASOS DE SIDA 1983 - 2010

Casos acumulados 1983 - 2010

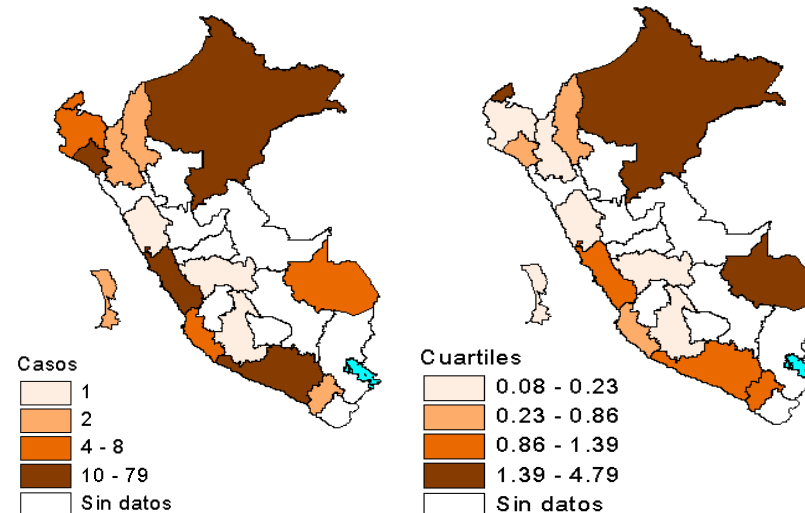
Incidencia acumulada 1983 - 2010



## PERÚ: NOTIFICACION DE CASOS DE SIDA 2011

N° de Casos 2011

Incidencia acumulada 2011



### PERÚ: NOTIFICACIÓN DE CASOS DE VIH/SIDA

Departamento	1983-1990		1991-2000		2001-2010		2011	
	VIH	SIDA	VIH	SIDA	VIH	SIDA	VIH	SIDA
AMAZONAS	0	1	22	25	135	91	0	2
ANCASH	0	1	177	257	618	305	19	1
APURIMAC	0	0	5	10	23	11	0	0
AREQUIPA	6	31	293	302	825	590	19	17
AYACUCHO	0	2	19	54	145	65	3	1
CAJAMARCA	0	1	33	37	99	47	2	2
CALLAO	38	108	819	786	2134	936	45	2
CUSCO	2	4	32	66	202	91	4	0
HUANCAVELICA	0	0	1	13	43	30	0	0
HUANUCO	0	1	56	55	306	43	9	0
ICA	1	6	145	324	734	463	20	4
JUNIN	0	2	117	153	697	253	31	1
LA LIBERTAD	3	15	219	216	1115	265	25	0
LAMBAYEQUE	0	12	265	192	1069	331	68	10
LIMA	420	834	6814	7193	15172	9394	291	79
LORETO	1	13	249	302	2217	635	71	47
MADRE DE DIOS	0	0	8	24	196	156	4	5
MOQUEGUA	0	3	44	53	159	36	5	2
PASCO	0	0	45	32	183	25	0	0
PIURA	1	0	265	257	929	281	23	4
PUNO	1	1	16	18	30	19	0	0
SAN MARTIN	0	1	101	49	863	48	36	0
TACNA	2	2	53	98	178	73	3	0
TUMBES	0	1	170	112	401	184	6	8
UCAYALI	0	0	193	52	734	123	1	0
DESCONOCIDO	23	76	248	118	1119	408	23	2
<b>PERU</b>	<b>498</b>	<b>1115</b>	<b>10409</b>	<b>10798</b>	<b>30326</b>	<b>14903</b>	<b>708</b>	<b>187</b>

Fuente: GT ETS/VIH/SIDA DGE - MINSA

### PERÚ: CASOS NOTIFICADOS - INCIDENCIA ACUMULADA

Departamento	1983 - 2010			2011		
	CASOS	%	IA *	CASOS	%	IA**
AMAZONAS	117	0.44	31.73	2	1.07	0.47
ANCASH	563	2.10	56.15	1	0.53	0.09
APURIMAC	21	0.08	5.19	0	0.00	0.00
AREQUIPA	923	3.44	94.43	17	9.09	1.39
AYACUCHO	121	0.45	23.74	1	0.53	0.15
CAJAMARCA	85	0.32	6.36	2	1.07	0.14
CALLAO	1830	6.82	268.24	2	1.07	0.23
CUSCO	161	0.60	14.58	0	0.00	0.00
HUANCAVELICA	43	0.16	10.61	0	0.00	0.00
HUANUCO	99	0.37	13.71	0	0.00	0.00
ICA	793	2.96	131.54	4	2.14	0.55
JUNIN	408	1.52	36.18	1	0.53	0.08
LA LIBERTAD	496	1.85	39.13	0	0.00	0.00
LAMBAYEQUE	535	2.00	53.41	10	5.35	0.86
LIMA	17421	64.96	258.58	79	42.25	0.94
LORETO	950	3.54	118.28	47	25.13	4.79
MADRE DE DIOS	180	0.67	173.74	5	2.67	4.51
MOQUEGUA	92	0.34	68.28	2	1.07	1.15
PASCO	57	0.21	23.70	0	0.00	0.00
PIURA	538	2.01	37.05	4	2.14	0.23
PUNO	38	0.14	3.33	0	0.00	0.00
SAN MARTIN	98	0.37	15.66	0	0.00	0.00
TACNA	173	0.65	72.84	0	0.00	0.00
TUMBES	297	1.11	177.14	8	4.28	3.75
UCAYALI	175	0.65	48.39	0	0.00	0.00
DESCONOCIDO	602	2.24	114.02	2	1.07	0.67
<b>PERU</b>	<b>26816</b>	<b>100.00</b>	<b>114.02</b>	<b>187</b>	<b>100</b>	<b>0.67</b>

\* Para su cálculo se tomó como referencia la población de 1994 (tasa por 100000hab)

Fuente: GT ETS/VIH/SIDA DGE - MINSA

\*\* Para su cálculo se tomó como referencia la población de 2009 (tasa por 100000hab)