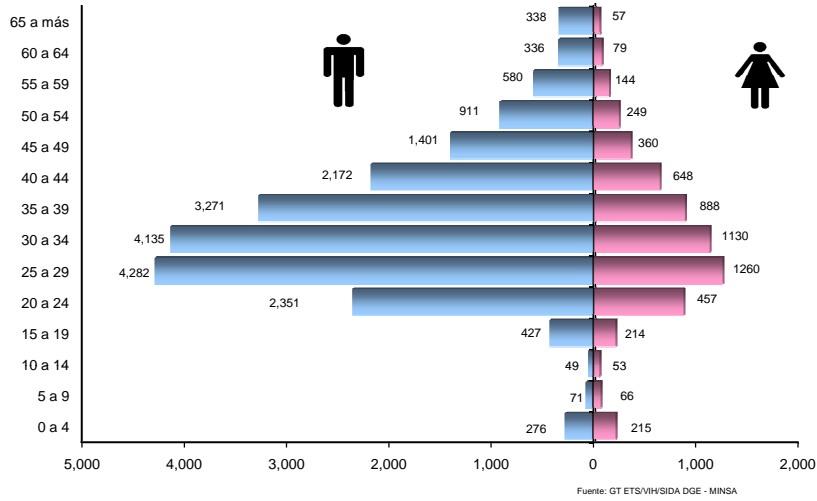
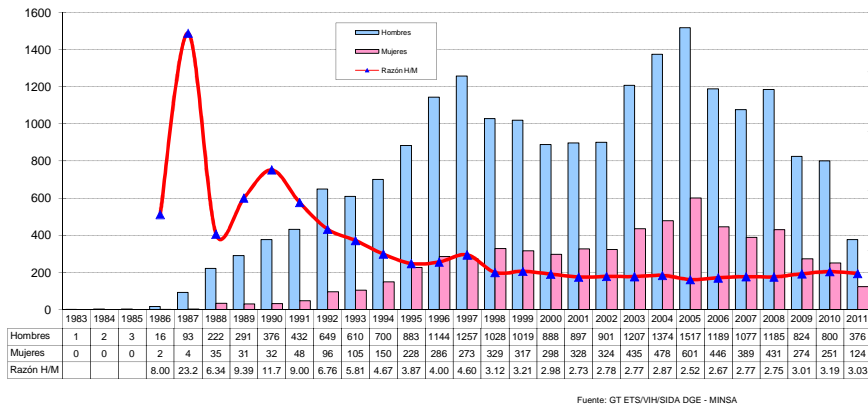


SIDA: DISTRIBUCIÓN POR EDAD Y SEXO PERU, 1983-2011



SIDA: RAZÓN HOMBRE/MUJER PERU, 1983-2011

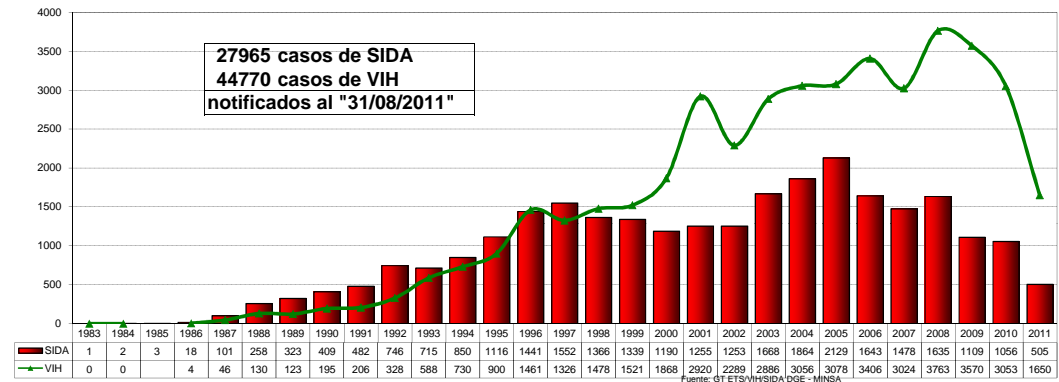


Situación del VIH/SIDA en el Perú * Boletín Epidemiológico Mensual Agosto 2011

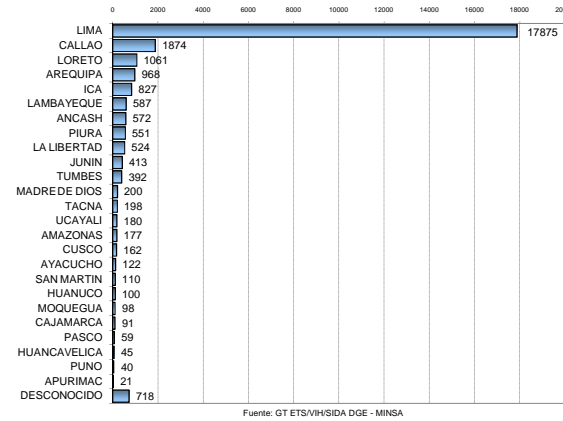


* Notificaciones de 23 DISAs

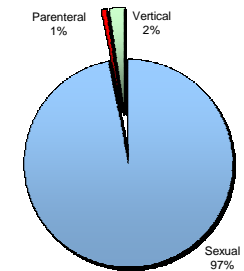
CASOS DE SIDA SEGÚN AÑO DE DIAGNÓSTICO PERU, 1983-2011



SIDA: CASOS ACUMULADOS 1983-2011



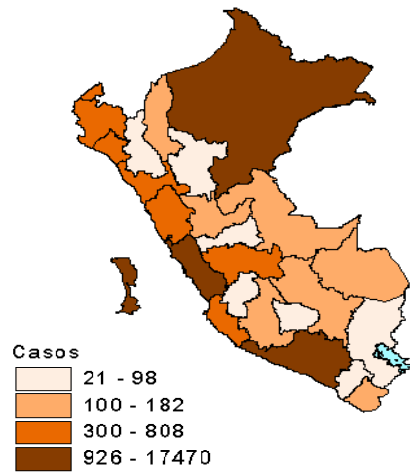
SIDA: VÍA DE TRANSMISIÓN



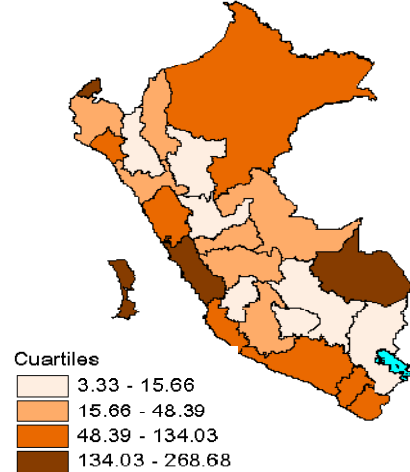
27432

PERÚ: NOTIFICACION DE CASOS DE SIDA 1983 - 2010

Casos acumulados 1983 - 2010

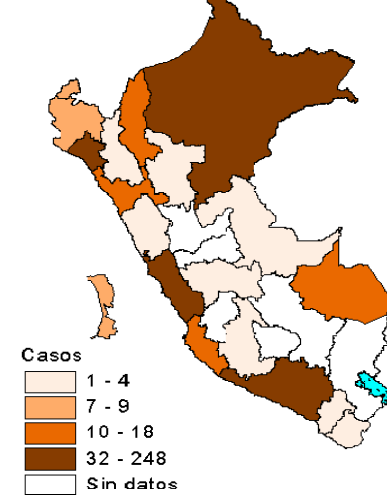


Incidencia acumulada 1983 - 2010

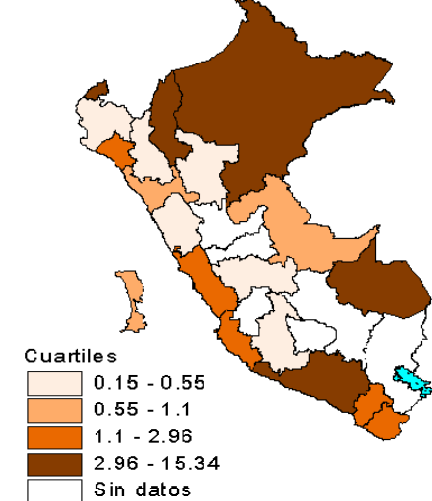


PERÚ: NOTIFICACION DE CASOS DE SIDA 2011

N° de Casos 2011



Incidencia acumulada 2011



PERÚ: NOTIFICACIÓN DE CASOS DE VIH/SIDA

Departamento	1983-1990		1991-2000		2001-2010		2011	
	VIH	SIDA	VIH	SIDA	VIH	SIDA	VIH	SIDA
AMAZONAS	0	1	22	25	137	91	1	15
ANCASH	0	1	177	257	635	307	44	4
APURIMAC	0	0	5	10	23	11	0	0
AREQUIPA	6	31	293	302	823	593	31	37
AYACUCHO	0	2	19	54	162	65	3	1
CAJAMARCA	0	1	33	37	105	48	6	4
CALLAO	38	108	819	786	2148	939	77	9
CUSCO	2	4	32	66	205	91	9	0
HUANCAVELICA	0	0	1	13	41	31	1	0
HUANUCO	0	1	56	55	305	44	29	0
ICA	1	6	143	324	735	478	49	10
JUNIN	0	2	117	152	710	254	44	2
LA LIBERTAD	3	15	219	216	1160	270	77	18
LAMBAYEQUE	0	12	265	192	1072	334	116	32
LIMA	420	834	6811	7193	15449	9443	744	248
LORETO	1	13	248	302	2338	662	129	61
MADRE DE DIOS	0	0	8	24	194	158	16	17
MOQUEGUA	0	3	44	53	161	36	20	4
PASCO	0	0	45	32	187	25	6	0
PIURA	1	0	265	257	957	283	56	7
PUNO	1	1	16	18	30	19	0	0
SAN MARTIN	0	1	101	49	875	48	52	4
TACNA	2	2	53	98	185	73	6	4
TUMBES	0	1	170	112	404	187	16	9
UCAYALI	0	0	193	52	747	123	72	3
DESCONOCIDO	23	76	251	118	1257	477	46	16
PERU	498	1115	10406	10797	31045	15090	1650	505

Fuente: GT ETS/VIH/SIDA DGE - MINSA

PERÚ: CASOS NOTIFICADOS - INCIDENCIA ACUMULADA

Departamento	1983 - 2010			2011		
	CASOS	%	IA*	CASOS	%	IA**
AMAZONAS	117	0.43	31.73	15	2.97	3.53
ANCASH	565	2.09	56.35	4	0.79	0.37
APURIMAC	21	0.08	5.19	0	0.00	0.00
AREQUIPA	926	3.43	94.74	37	7.33	3.02
AYACUCHO	121	0.45	23.74	1	0.20	0.15
CAJAMARCA	86	0.32	6.43	4	0.79	0.28
CALLAO	1833	6.79	268.68	9	1.78	1.04
CUSCO	161	0.60	14.58	0	0.00	0.00
HUANCAVELICA	44	0.16	10.86	0	0.00	0.00
HUANUCO	100	0.37	13.85	0	0.00	0.00
ICA	808	2.99	134.03	10	1.98	1.38
JUNIN	408	1.51	36.18	2	0.40	0.17
LA LIBERTAD	501	1.86	39.53	18	3.56	1.10
LAMBAYEQUE	538	1.99	53.71	32	6.34	2.76
LIMA	17470	64.70	259.30	248	49.11	2.96
LORETO	977	3.62	121.64	61	12.08	6.22
MADRE DE DIOS	182	0.67	175.67	17	3.37	15.34
MOQUEGUA	92	0.34	68.28	4	0.79	2.31
PASCO	57	0.21	23.70	0	0.00	0.00
PIURA	540	2.00	37.18	7	1.39	0.40
PUNO	38	0.14	3.33	0	0.00	0.00
SAN MARTIN	98	0.36	15.66	4	0.79	0.55
TACNA	173	0.64	72.84	4	0.79	1.30
TUMBES	300	1.11	178.93	9	1.78	4.21
UCAYALI	175	0.65	48.39	3	0.59	0.67
DESCONOCIDO	671	2.49		16	3.17	
PERU	27002	100.00	114.81	505	100	1.80

* Para su cálculo se tomó como referencia la población de 1994 (tasa por 100000hab)

Fuente: GT ETS/VIH/SIDA DGE - MINSA

** Para su cálculo se tomó como referencia la población de 2009 (tasa por 100000hab)