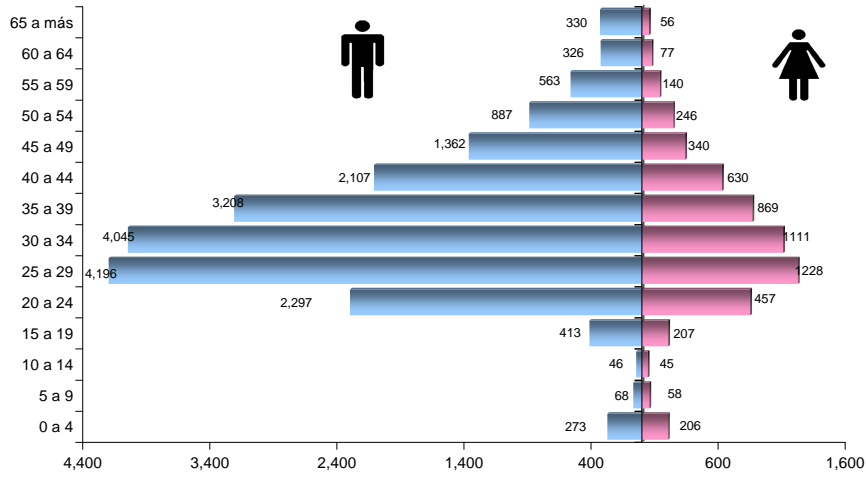
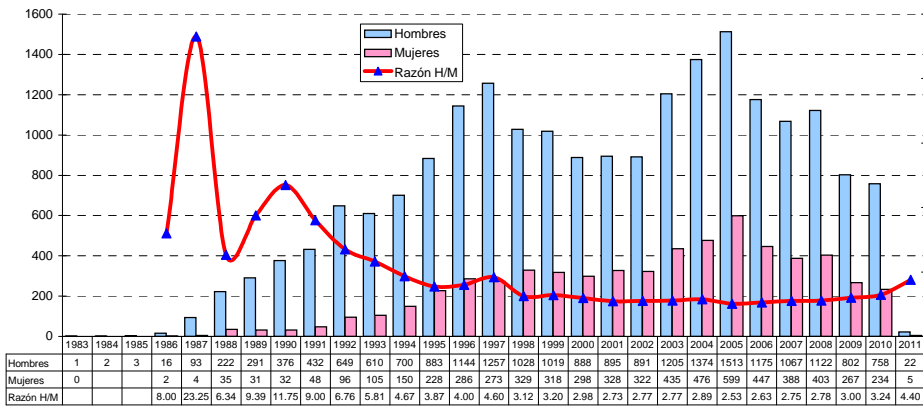


**SIDA: DISTRIBUCIÓN POR EDAD Y SEXO
PERU, 1983-2011**



Fuente: GT ETS/VIH/SIDA DGE - MINSA

**SIDA: RAZÓN HOMBRE/MUJER
PERU, 1983-2011**



Fuente: GT ETS/VIH/SIDA DGE - MINSA



DIRECCION GENERAL DE EPIDEMIOLOGÍA

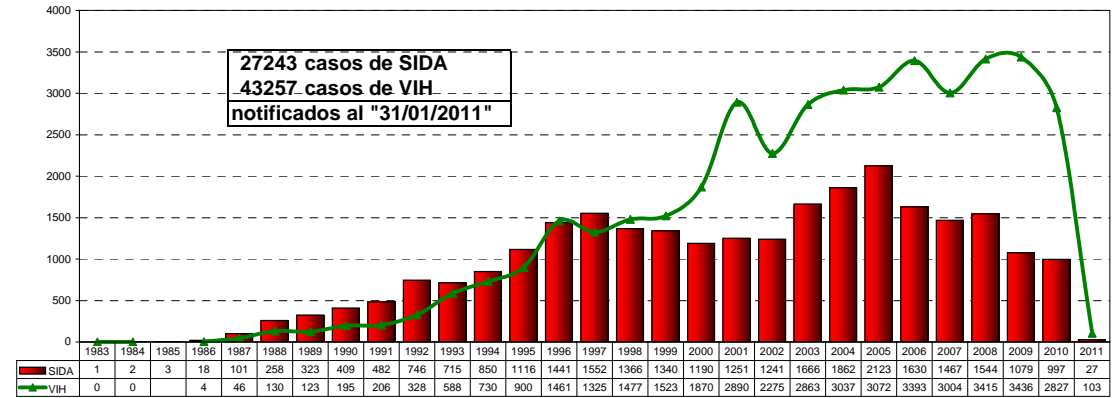
**Situación del VIH/SIDA en el Perú *
Boletín Epidemiológico Mensual
Enero 2011**



* Notificaciones de 32 DISAs

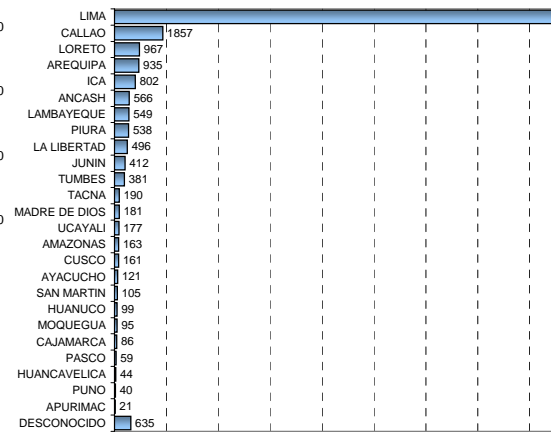


**CASOS DE SIDA SEGÚN AÑO DE DIAGNÓSTICO
PERU, 1983-2011**



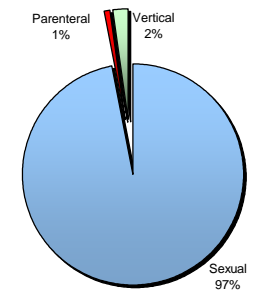
Fuente: GT ETS/VIH/SIDA DGE - MINSA

SIDA: CASOS ACUMULADOS 1983-2011



Fuente: GT ETS/VIH/SIDA DGE - MINSA

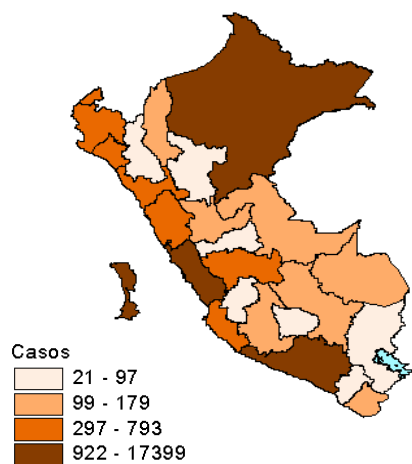
**SIDA: VÍA DE TRANSMISIÓN
1983-2011**



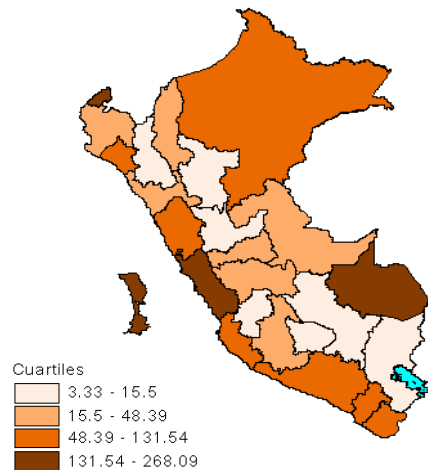
Fuente: GT ETS/VIH/SIDA DGE - MINSA

PERÚ: NOTIFICACION DE CASOS DE SIDA 1983 - 2010

Casos acumulados 1983 - 2010

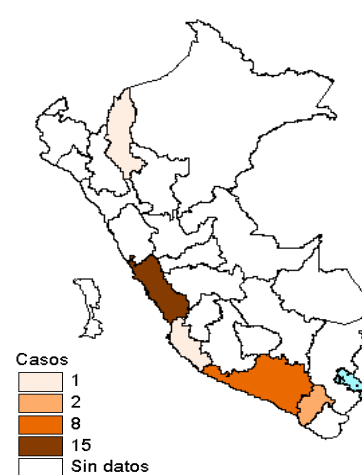


Incidencia acumulada 1983 - 2010

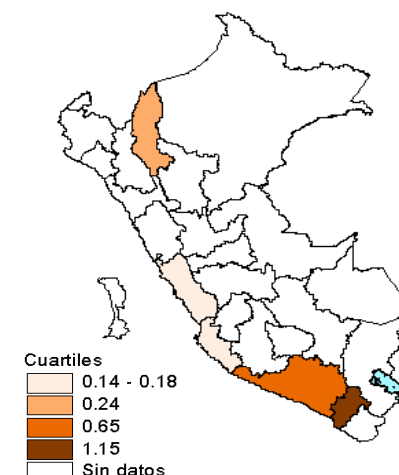


PERÚ: NOTIFICACION DE CASOS DE SIDA 2011

N° de Casos 2011



Incidencia acumulada 2011



PERÚ: NOTIFICACIÓN DE CASOS DE VIH/SIDA

Departamento	1983-1990		1991-2000		2001-2010		2011	
	VIH	SIDA	VIH	SIDA	VIH	SIDA	VIH	SIDA
AMAZONAS	0	1	22	25	135	91	0	1
ANCASH	0	1	177	257	620	305	5	0
APURIMAC	0	0	5	10	23	11	0	0
AREQUIPA	6	31	293	302	825	589	2	8
AYACUCHO	0	2	19	54	144	65	0	0
CAJAMARCA	0	1	33	37	98	47	0	0
CALLAO	38	108	819	786	2131	935	7	0
CUSCO	2	4	32	66	201	91	0	0
HUANCAVELICA	0	0	1	13	43	30	0	0
HUANUCO	0	1	56	55	306	43	6	0
ICA	1	6	145	324	734	463	3	1
JUNIN	0	2	117	153	696	253	0	0
LA LIBERTAD	3	15	219	216	1111	262	1	0
LAMBAYEQUE	0	12	265	192	1068	329	16	0
LIMA	420	834	6814	7193	15122	9372	12	15
LORETO	1	13	249	302	2198	629	4	0
MADRE DE DIOS	0	0	9	24	194	155	1	0
MOQUEGUA	0	3	44	53	158	36	0	2
PASCO	0	0	45	32	183	25	0	0
PIURA	1	0	265	257	897	277	3	0
PUNO	1	1	16	18	30	19	0	0
SAN MARTIN	0	1	101	49	863	47	14	0
TACNA	2	2	51	98	177	70	0	0
TUMBES	0	1	170	112	399	184	0	0
UCAYALI	0	0	193	52	734	123	1	0
DESCONOCIDO	23	76	248	118	1122	409	28	0
PERU	498	1115	10408	10798	30212	14860	103	27

Fuente: GT ETS/VIH/SIDA DGE - MINSA

PERÚ: CASOS NOTIFICADOS - INCIDENCIA ACUMULADA

Departamento	1983 - 2010			2011		
	CASOS	%	IA *	CASOS	%	IA**
AMAZONAS	117	0.44	31.73	1	3.70	0.24
ANCASH	563	2.10	56.15	0	0.00	0.00
APURIMAC	21	0.08	5.19	0	0.00	0.00
AREQUIPA	922	3.44	94.33	8	29.63	0.65
AYACUCHO	121	0.45	23.74	0	0.00	0.00
CAJAMARCA	85	0.32	6.36	0	0.00	0.00
CALLAO	1829	6.83	268.09	0	0.00	0.00
CUSCO	161	0.60	14.58	0	0.00	0.00
HUANCAVELICA	43	0.16	10.61	0	0.00	0.00
HUANUCO	99	0.37	13.71	0	0.00	0.00
ICA	793	2.96	131.54	1	3.70	0.14
JUNIN	408	1.52	36.18	0	0.00	0.00
LA LIBERTAD	493	1.84	38.90	0	0.00	0.00
LAMBAYEQUE	533	1.99	53.21	0	0.00	0.00
LIMA	17399	64.99	258.25	15	55.56	0.18
LORETO	944	3.53	117.53	0	0.00	0.00
MADRE DE DIOS	179	0.67	172.77	0	0.00	0.00
MOQUEGUA	92	0.34	68.28	2	7.41	1.15
PASCO	57	0.21	23.70	0	0.00	0.00
PIURA	534	1.99	36.77	0	0.00	0.00
PUNO	38	0.14	3.33	0	0.00	0.00
SAN MARTIN	97	0.36	15.50	0	0.00	0.00
TACNA	170	0.63	71.57	0	0.00	0.00
TUMBES	297	1.11	177.14	0	0.00	0.00
UCAYALI	175	0.65	48.39	0	0.00	0.00
DESCONOCIDO	603	2.25		0	0.00	
PERU	26773	100.00	113.83	27	100	0.10

* Para su cálculo se tomó como referencia la población de 1994 (tasa por 100000hab)

Fuente: GT ETS/VIH/SIDA DGE - MINSA

** Para su cálculo se tomó como referencia la población de 2009 (tasa por 100000hab)