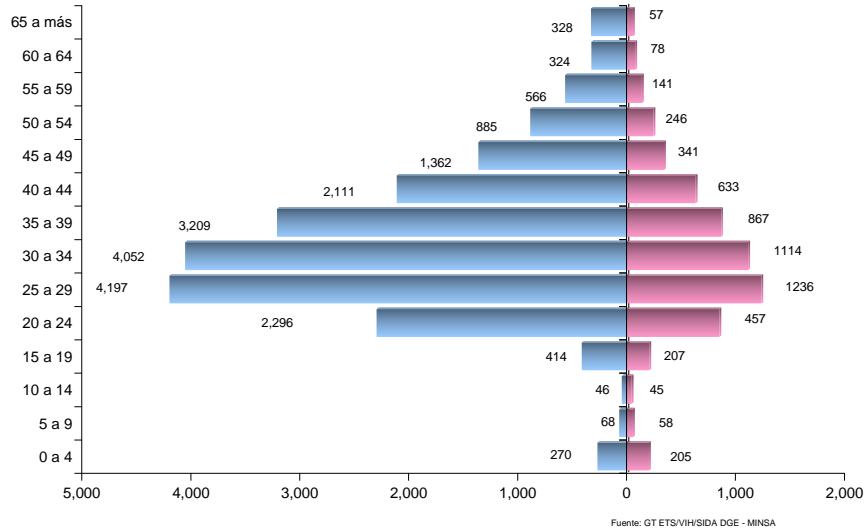
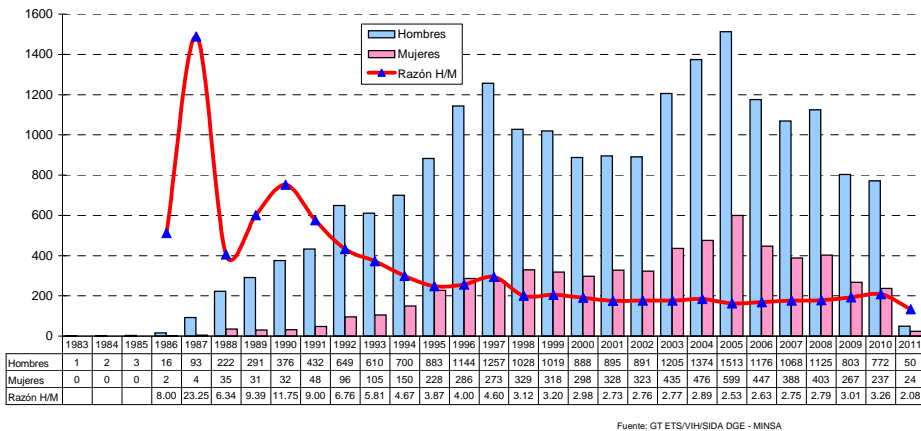


SIDA: DISTRIBUCIÓN POR EDAD Y SEXO PERU, 1983-2011



SIDA: RAZÓN HOMBRE/MUJER PERU, 1983-2011



DIRECCION GENERAL DE EPIDEMIOLOGÍA

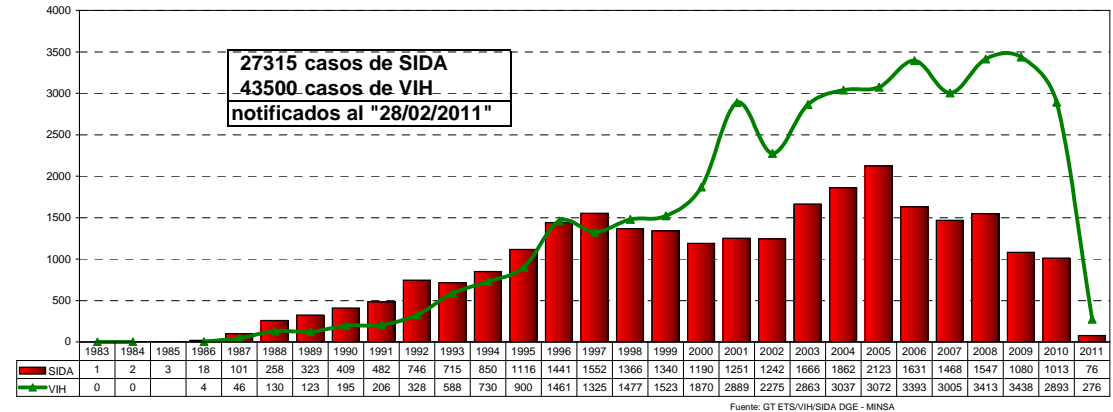
Situación del VIH/SIDA en el Perú * Boletín Epidemiológico Mensual Febrero 2011



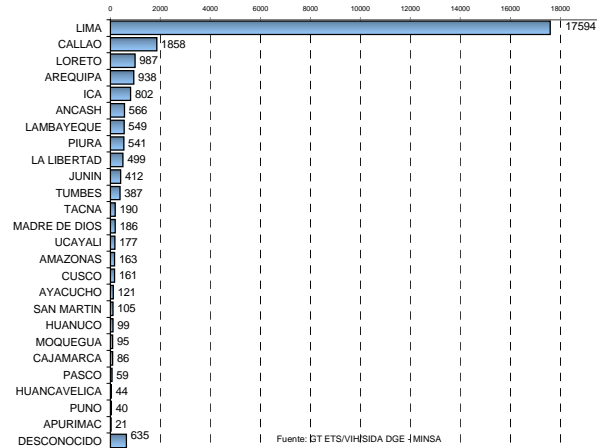
* Notificaciones de 32 DISAs



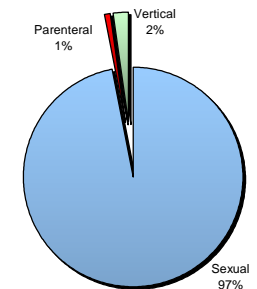
CASOS DE SIDA SEGÚN AÑO DE DIAGNÓSTICO PERU, 1983-2011



SIDA: CASOS ACUMULADOS 1983-2011

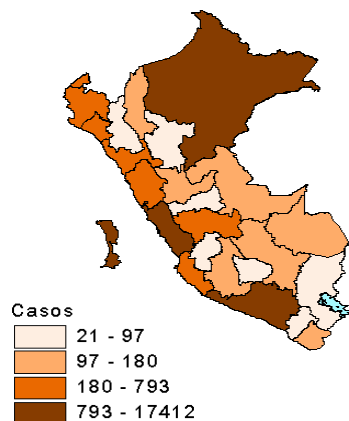


SIDA: VÍA DE TRANSMISIÓN 1983-2011

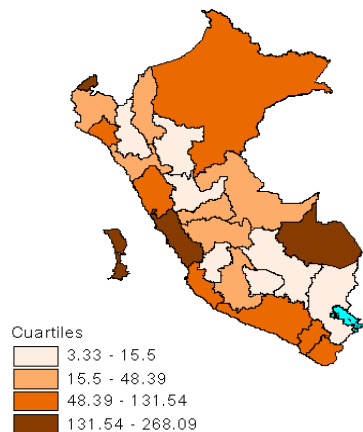


PERÚ: NOTIFICACION DE CASOS DE SIDA 1983 - 2010

Casos acumulados 1983 - 2010



Incidencia acumulada 1983 - 2010

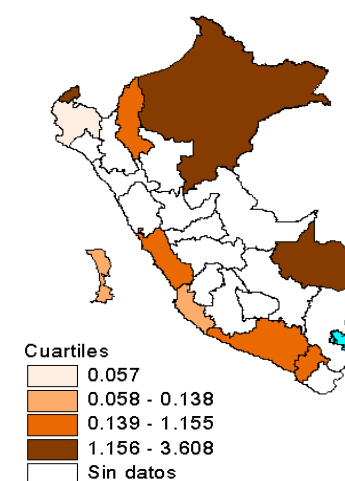


PERÚ: NOTIFICACION DE CASOS DE SIDA 2011

N° de Casos 2011



Incidencia acumulada 2011



PERÚ: NOTIFICACIÓN DE CASOS DE VIH/SIDA

Departamento	1983-1990		1991-2000		2001-2010		2011	
	VIH	SIDA	VIH	SIDA	VIH	SIDA	VIH	SIDA
AMAZONAS	0	1	22	25	135	91	0	1
ANCASH	0	1	177	257	619	305	5	0
APURIMAC	0	0	5	10	23	11	0	0
AREQUIPA	6	31	293	302	825	590	6	10
AYACUCHO	0	2	19	54	144	65	0	0
CAJAMARCA	0	1	33	37	98	47	2	0
CALLAO	38	108	819	786	2134	935	14	1
CUSCO	2	4	32	66	201	91	3	0
HUANCVELICA	0	0	1	13	43	30	0	0
HUANUCO	0	1	56	55	306	43	7	0
ICA	1	6	145	324	734	463	7	1
JUNIN	0	2	117	153	697	253	8	0
LA LIBERTAD	3	15	219	216	1115	265	24	0
LAMBAYEQUE	0	12	265	192	1070	329	18	0
LIMA	420	834	6814	7193	15132	9385	114	33
LORETO	1	13	249	302	2208	632	7	17
MADRE DE DIOS	0	0	9	24	195	156	1	4
MOQUEGUA	0	3	44	53	159	36	4	2
PASCO	0	0	45	32	183	25	0	0
PIURA	1	0	265	257	931	279	3	1
PUNO	1	1	16	18	30	19	0	0
SAN MARTIN	0	1	101	49	863	47	21	0
TACNA	2	2	51	98	177	70	0	0
TUMBES	0	1	170	112	400	184	4	6
UCAYALI	0	0	193	52	734	123	1	0
DESCONOCIDO	23	76	248	118	1122	409	27	0
PERU	498	1115	10408	10798	30278	14883	276	76

Fuente: GT ETS/VIH/SIDA DGE - MINSA

PERÚ: CASOS NOTIFICADOS - INCIDENCIA ACUMULADA

Departamento	1983 - 2010			2011		
	CASOS	%	IA *	CASOS	%	IA**
AMAZONAS	117	0.44	31.73	1	1.32	0.24
ANCASH	563	2.10	56.15	0	0.00	0.00
APURIMAC	21	0.08	5.19	0	0.00	0.00
AREQUIPA	923	3.44	94.43	10	13.16	0.82
AYACUCHO	121	0.45	23.74	0	0.00	0.00
CAJAMARCA	85	0.32	6.36	0	0.00	0.00
CALLAO	1829	6.83	268.09	1	1.32	0.12
CUSCO	161	0.60	14.58	0	0.00	0.00
HUANCVELICA	43	0.16	10.61	0	0.00	0.00
HUANUCO	99	0.37	13.71	0	0.00	0.00
ICA	793	2.96	131.54	1	1.32	0.14
JUNIN	408	1.52	36.18	0	0.00	0.00
LA LIBERTAD	496	1.85	39.13	0	0.00	0.00
LAMBAYEQUE	533	1.99	53.21	0	0.00	0.00
LIMA	17412	64.98	258.44	33	43.42	0.39
LORETO	947	3.53	117.91	17	22.37	1.73
MADRE DE DIOS	180	0.67	173.74	4	5.26	3.61
MOQUEGUA	92	0.34	68.28	2	2.63	1.15
PASCO	57	0.21	23.70	0	0.00	0.00
PIURA	536	2.00	36.91	1	1.32	0.06
PUNO	38	0.14	3.33	0	0.00	0.00
SAN MARTIN	97	0.36	15.50	0	0.00	0.00
TACNA	170	0.63	71.57	0	0.00	0.00
TUMBES	297	1.11	177.14	6	7.89	2.81
UCAYALI	175	0.65	48.39	0	0.00	0.00
DESCONOCIDO	603	2.25		0	0.00	
PERU	26796	100.00	113.93	76	100	0.27

* Para su cálculo se tomó como referencia la población de 1994 (tasa por 100000hab)

Fuente: GT ETS/VIH/SIDA DGE - MINSA

** Para su cálculo se tomó como referencia la población de 2009 (tasa por 100000hab)