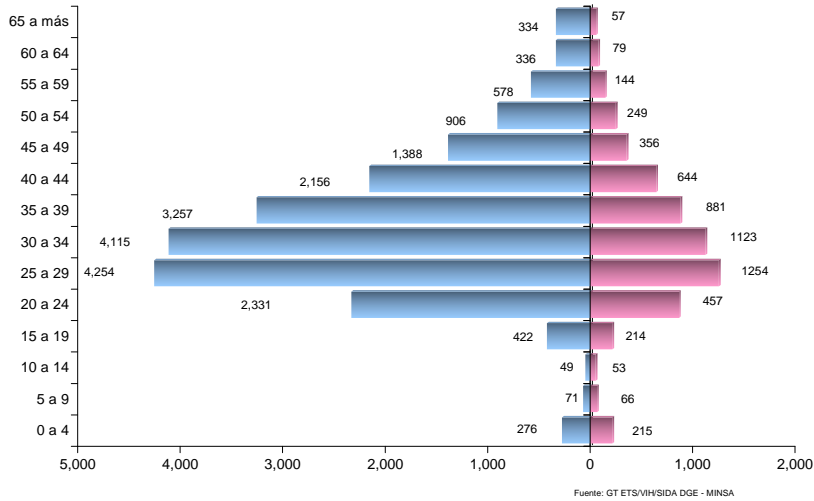
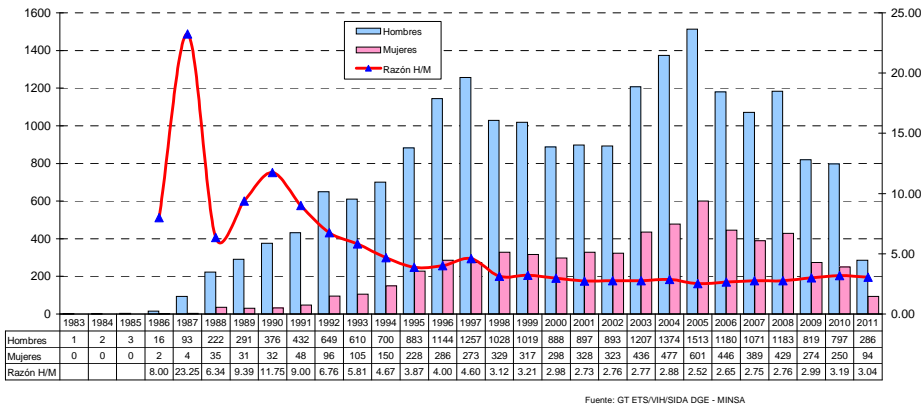


### SIDA: DISTRIBUCIÓN POR EDAD Y SEXO PERU, 1983-2011



### SIDA: RAZÓN HOMBRE/MUJER PERU, 1983-2011



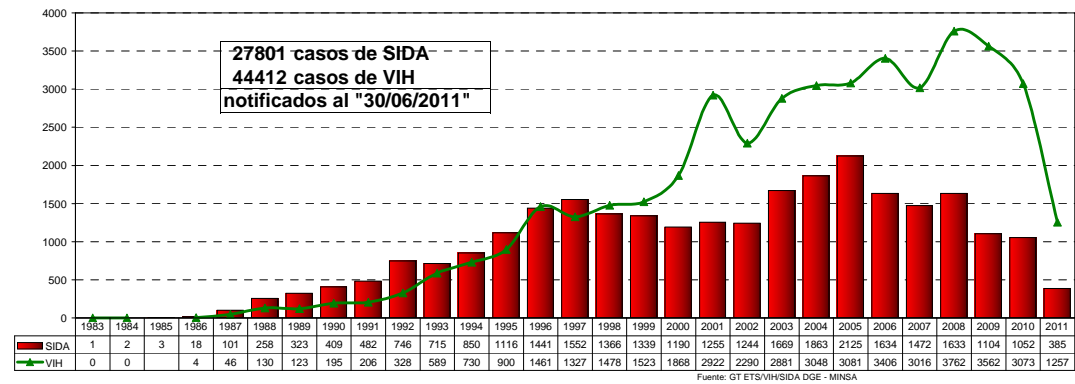
DIRECCION GENERAL DE EPIDEMIOLOGÍA

### Situación del VIH/SIDA en el Perú \* Boletín Epidemiológico Mensual Junio 2011

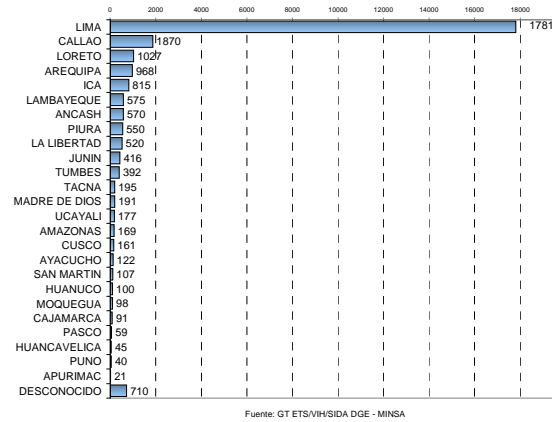


\* Notificaciones de 32 DISAs

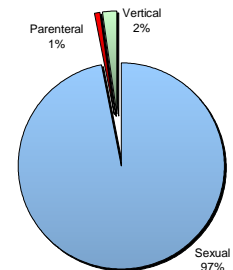
### CASOS DE SIDA SEGÚN AÑO DE DIAGNÓSTICO PERU, 1983-2011



### SIDA: CASOS ACUMULADOS 1983-2011



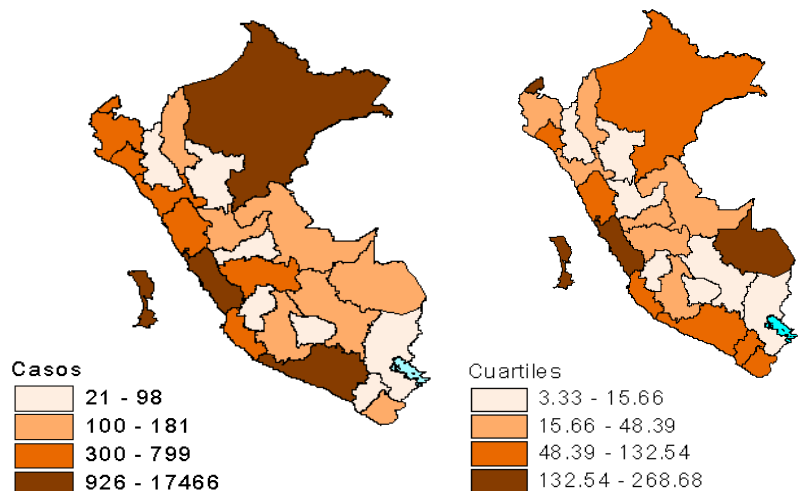
### SIDA: VÍA DE TRANSMISIÓN 1983-2011



## PERÚ: NOTIFICACION DE CASOS DE SIDA 1983 - 2010

Casos acumulados 1983 - 2010

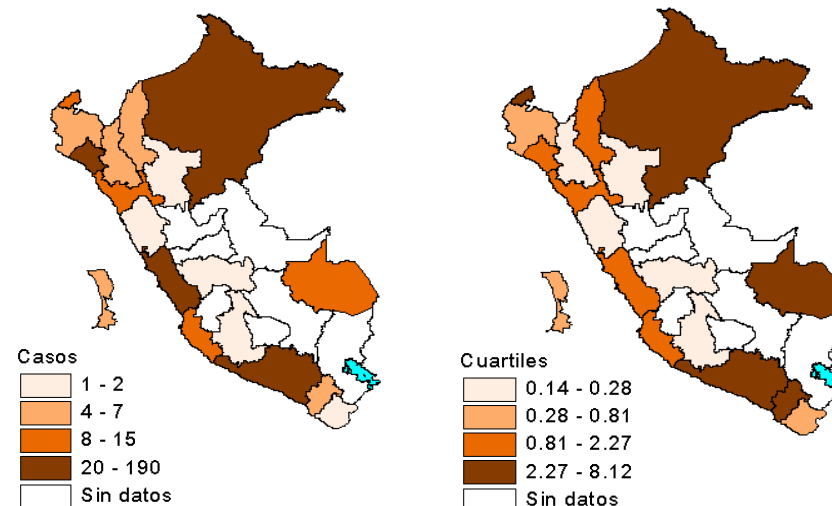
Incidencia acumulada 1983 - 2010



## PERÚ: NOTIFICACION DE CASOS DE SIDA 2011

N° de Casos 2011

Incidencia acumulada 2011



## PERÚ: NOTIFICACIÓN DE CASOS DE VIH/SIDA

Departamento	1983-1990		1991-2000		2001-2010		2011	
	VIH	SIDA	VIH	SIDA	VIH	SIDA	VIH	SIDA
AMAZONAS	0	1	22	25	137	91	0	7
ANCASH	0	1	177	257	634	307	22	2
APURIMAC	0	0	5	10	23	11	0	0
AREQUIPA	6	31	293	302	823	593	31	37
AYACUCHO	0	2	19	54	162	65	3	1
CAJAMARCA	0	1	33	37	105	48	6	4
CALLAO	38	108	819	786	2149	939	60	7
CUSCO	2	4	32	66	205	91	4	0
HUANCAVELICA	0	0	1	13	41	31	0	0
HUANUCO	0	1	56	55	305	44	21	0
ICA	1	6	145	324	742	469	39	8
JUNIN	0	2	117	153	709	256	37	2
LA LIBERTAD	3	15	219	216	1160	269	52	15
LAMBAYEQUE	0	12	265	192	1070	334	88	20
LIMA	420	834	6812	7192	15449	9440	579	190
LORETO	1	13	249	302	2346	640	100	49
MADRE DE DIOS	0	0	8	24	197	157	10	9
MOQUEGUA	0	3	44	53	158	36	10	4
PASCO	0	0	45	32	187	25	4	0
PIURA	1	0	265	257	956	283	39	6
PUNO	1	1	16	18	30	19	0	0
SAN MARTIN	0	1	101	49	875	48	51	1
TACNA	2	2	53	98	186	73	6	1
TUMBES	0	1	170	112	405	187	11	9
UCAYALI	0	0	193	52	747	123	43	0
DESCONOCIDO	23	76	251	118	1240	472	41	13
<b>PERU</b>	<b>498</b>	<b>1115</b>	<b>10410</b>	<b>10797</b>	<b>31041</b>	<b>15051</b>	<b>1257</b>	<b>385</b>

Fuente: GT ETS/VIH/SIDA DGE - MINSA

## PERÚ: CASOS NOTIFICADOS - INCIDENCIA ACUMULADA

Departamento	1983 - 2010			2011		
	CASOS	%	IA*	CASOS	%	IA**
AMAZONAS	117	0.43	31.73	7	1.82	1.65
ANCASH	565	2.10	56.35	2	0.52	0.18
APURIMAC	21	0.08	5.19	0	0.00	0.00
AREQUIPA	926	3.43	94.74	37	9.61	3.02
AYACUCHO	121	0.45	23.74	1	0.26	0.15
CAJAMARCA	86	0.32	6.43	4	1.04	0.28
CALLAO	1833	6.80	268.68	7	1.82	0.81
CUSCO	161	0.60	14.58	0	0.00	0.00
HUANCAVELICA	44	0.16	10.86	0	0.00	0.00
HUANUCO	100	0.37	13.85	0	0.00	0.00
ICA	799	2.96	132.54	8	2.08	1.11
JUNIN	411	1.52	36.45	2	0.52	0.17
LA LIBERTAD	500	1.85	39.45	15	3.90	0.92
LAMBAYEQUE	538	2.00	53.71	20	5.19	1.72
LIMA	17466	64.78	259.24	190	49.35	2.27
LORETO	955	3.54	118.90	49	12.73	5.00
MADRE DE DIOS	181	0.67	174.70	9	2.34	8.12
MOQUEGUA	92	0.34	68.28	4	1.04	2.31
PASCO	57	0.21	23.70	0	0.00	0.00
PIURA	540	2.00	37.18	6	1.56	0.34
PUNO	38	0.14	3.33	0	0.00	0.00
SAN MARTIN	98	0.36	15.66	1	0.26	0.14
TACNA	173	0.64	72.84	1	0.26	0.33
TUMBES	300	1.11	178.93	9	2.34	4.21
UCAYALI	175	0.65	48.39	0	0.00	0.00
DESCONOCIDO	666	2.47		13	3.38	
<b>PERU</b>	<b>26963</b>	<b>100.00</b>	<b>114.64</b>	<b>385</b>	<b>100</b>	<b>1.37</b>

\* Para su cálculo se tomó como referencia la población de 1994 (tasa por 100000hab)

Fuente: GT ETS/VIH/SIDA DGE - MINSA

\*\* Para su cálculo se tomó como referencia la población de 2009 (tasa por 100000hab)