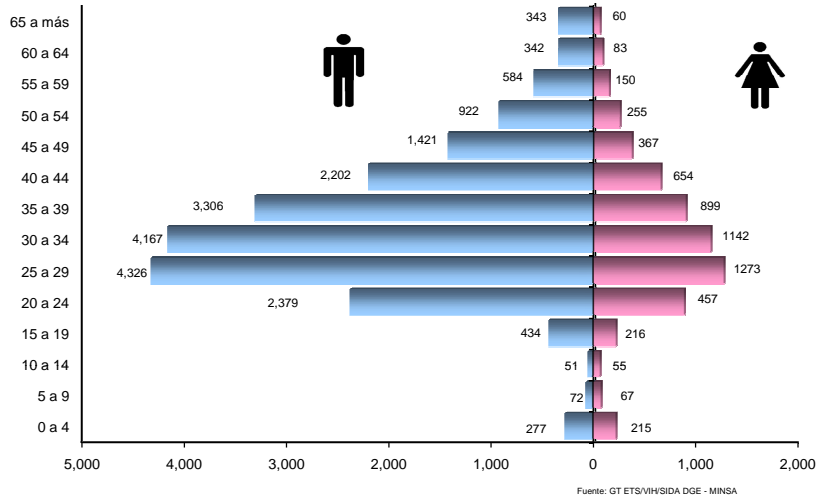
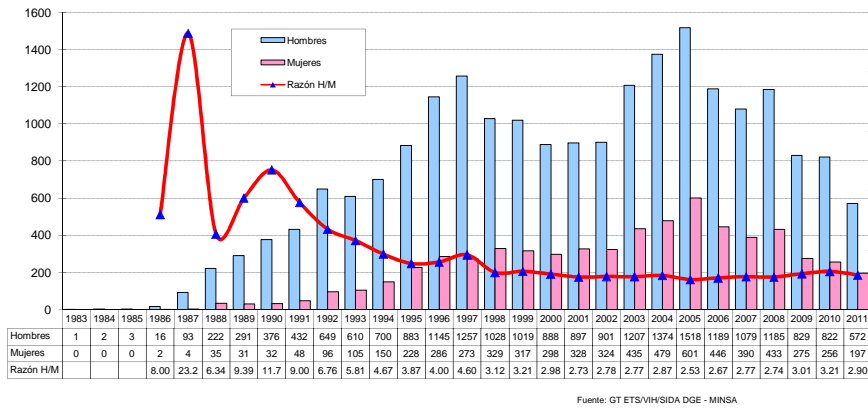


### SIDA: DISTRIBUCIÓN POR EDAD Y SEXO PERU, 1983-2011



### SIDA: RAZÓN HOMBRE/MUJER PERU, 1983-2011

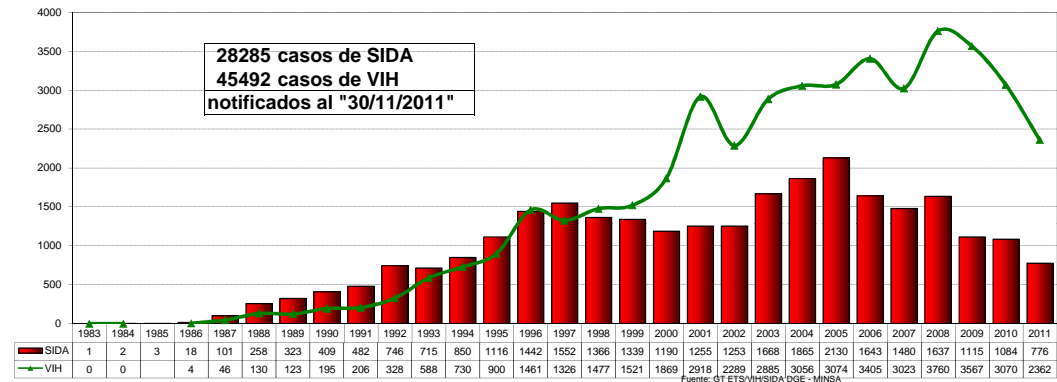


### Situación del VIH/SIDA en el Perú \* Boletín Epidemiológico Mensual Noviembre 2011

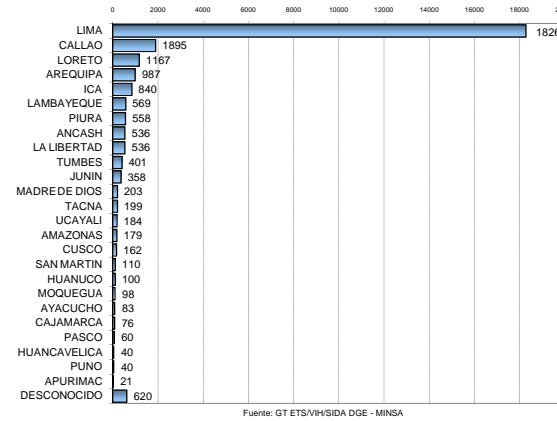
\* Notificaciones de 22 DISAs



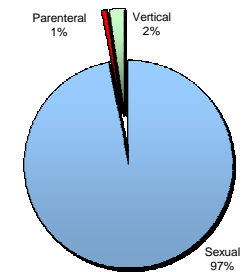
### CASOS DE SIDA SEGÚN AÑO DE DIAGNÓSTICO PERU, 1983-2011



### SIDA: CASOS ACUMULADOS 1983-2011



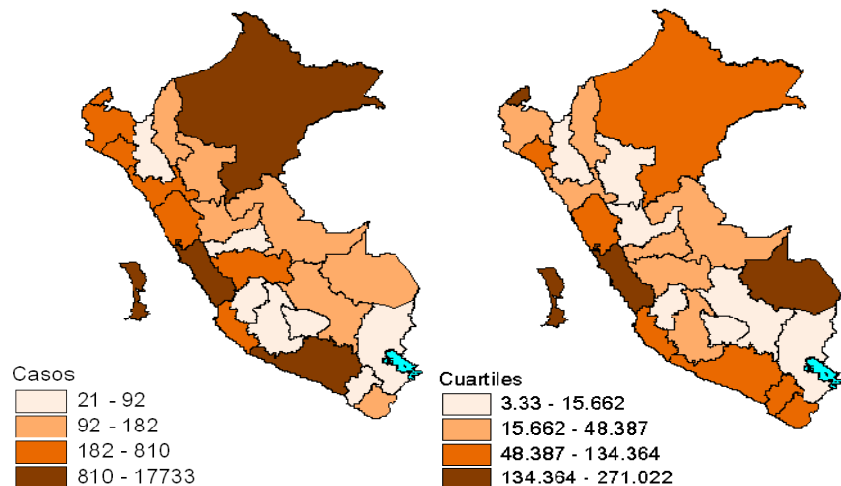
### SIDA: VÍA DE TRANSMISIÓN



## PERÚ: NOTIFICACION DE CASOS DE SIDA 1983 - 2010

Casos acumulados 1983 - 2010

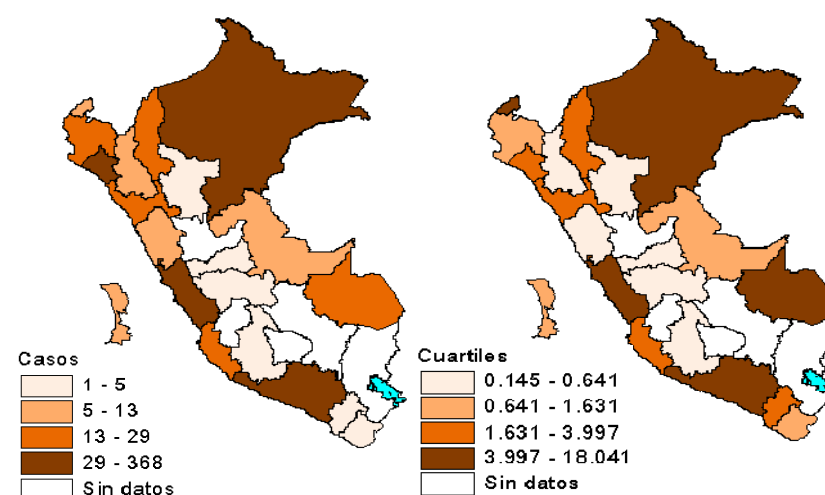
Incidencia acumulada 1983 - 2010



## PERÚ: NOTIFICACION DE CASOS DE SIDA 2011

N° de Casos 2011

Incidencia acumulada 2011



## PERÚ: NOTIFICACIÓN DE CASOS DE VIH/SIDA

Departamento	1983-1990		1991-2000		2001-2010		2011	
	VIH	SIDA	VIH	SIDA	VIH	SIDA	VIH	SIDA
AMAZONAS	0	1	22	25	137	91	2	17
ANCASH	0	1	176	255	617	270	54	7
APURIMAC	0	0	5	10	23	11	0	0
AREQUIPA	6	31	293	302	818	592	72	57
AYACUCHO	0	2	19	54	126	26	7	1
CAJAMARCA	0	1	33	37	90	31	14	6
CALLAO	38	108	820	786	2169	955	113	13
CUSCO	2	4	32	66	205	91	19	0
HUANCAVELICA	0	0	1	13	41	26	3	0
HUANUCO	0	1	56	55	305	44	33	0
ICA	1	6	143	324	737	480	75	21
JUNIN	0	2	116	152	678	199	56	2
LA LIBERTAD	3	15	219	216	1165	271	97	29
LAMBAYEQUE	0	12	264	191	1008	309	174	40
LIMA	420	834	6838	7198	15823	9701	1024	368
LORETO	1	13	248	302	2387	698	186	131
MADRE DE DIOS	0	0	8	24	192	158	29	20
MOQUEGUA	0	3	44	53	161	36	22	4
PASCO	0	0	45	32	186	25	10	1
PIURA	1	0	265	257	956	283	85	14
PUNO	1	1	16	18	30	19	1	0
SAN MARTIN	0	1	101	49	876	48	52	4
TACNA	2	2	53	98	185	73	6	5
TUMBES	0	1	170	112	406	190	44	12
UCAYALI	0	0	193	52	748	123	136	7
DESCONOCIDO	23	76	226	117	978	380	48	17
<b>PERU</b>	<b>498</b>	<b>1115</b>	<b>10406</b>	<b>10798</b>	<b>31047</b>	<b>15130</b>	<b>2362</b>	<b>776</b>

Fuente: GT ETS/VIH/SIDA DGE - MINSA

## PERÚ: CASOS NOTIFICADOS - INCIDENCIA ACUMULADA

Departamento	1983 - 2010			2011		
	CASOS	%	IA*	CASOS	%	IA**
AMAZONAS	117	0.43	31.73	17	2.19	4.00
ANCASH	526	1.95	52.46	7	0.90	0.64
APURIMAC	21	0.08	5.19	0	0.00	0.00
AREQUIPA	925	3.42	94.64	57	7.35	4.65
AYACUCHO	82	0.30	16.09	1	0.13	0.15
CAJAMARCA	69	0.26	5.16	6	0.77	0.42
CALLAO	1849	6.84	271.02	13	1.68	1.50
CUSCO	161	0.60	14.58	0	0.00	0.00
HUANCAVELICA	39	0.14	9.63	0	0.00	0.00
HUANUCO	100	0.37	13.85	0	0.00	0.00
ICA	810	3.00	134.36	21	2.71	2.91
JUNIN	353	1.31	31.30	2	0.26	0.17
LA LIBERTAD	502	1.86	39.61	29	3.74	1.78
LAMBAYEQUE	512	1.89	51.11	40	5.15	3.45
LIMA	17733	65.57	263.21	368	47.42	4.39
LORETO	1013	3.75	126.12	131	16.88	13.36
MADRE DE DIOS	182	0.67	175.67	20	2.58	18.04
MOQUEGUA	92	0.34	68.28	4	0.52	2.31
PASCO	57	0.21	23.70	1	0.13	0.35
PIURA	540	2.00	37.18	14	1.80	0.80
PUNO	38	0.14	3.33	0	0.00	0.00
SAN MARTIN	98	0.36	15.66	4	0.52	0.55
TACNA	173	0.64	72.84	5	0.64	1.63
TUMBES	303	1.12	180.72	12	1.55	5.62
UCAYALI	175	0.65	48.39	7	0.90	1.56
DESCONOCIDO	573	2.12	114.98	17	2.19	2.76
<b>PERU</b>	<b>27043</b>	<b>100.00</b>	<b>114.98</b>	<b>776</b>	<b>100</b>	<b>2.76</b>

\* Para su cálculo se tomó como referencia la población de 1994 (tasa por 100000hab)

Fuente: GT ETS/VIH/SIDA DGE - MINSA

\*\* Para su cálculo se tomó como referencia la población de 2009 (tasa por 100000hab)