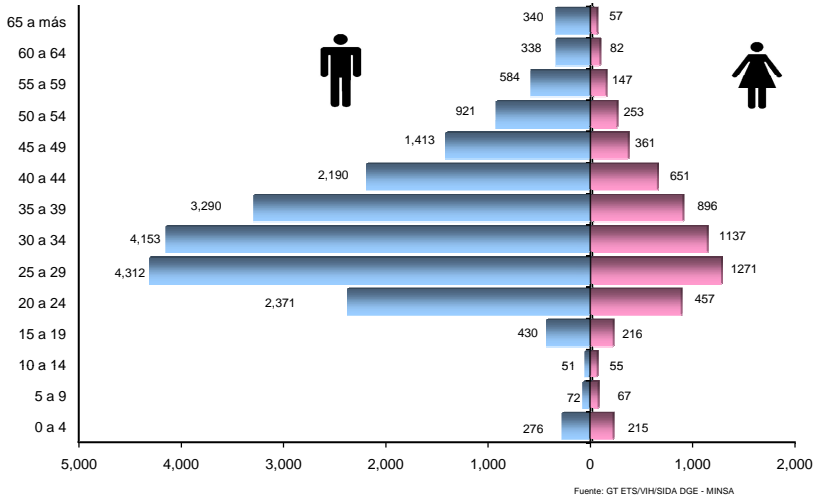
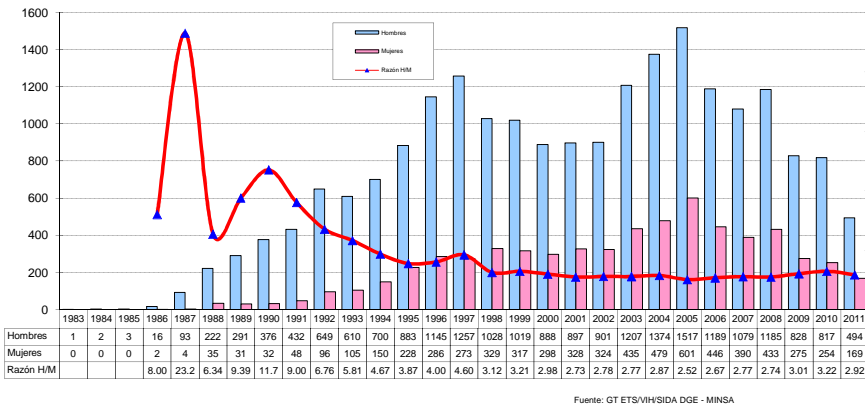


SIDA: DISTRIBUCIÓN POR EDAD Y SEXO PERU, 1983-2011



SIDA: RAZÓN HOMBRE/MUJER PERU, 1983-2011

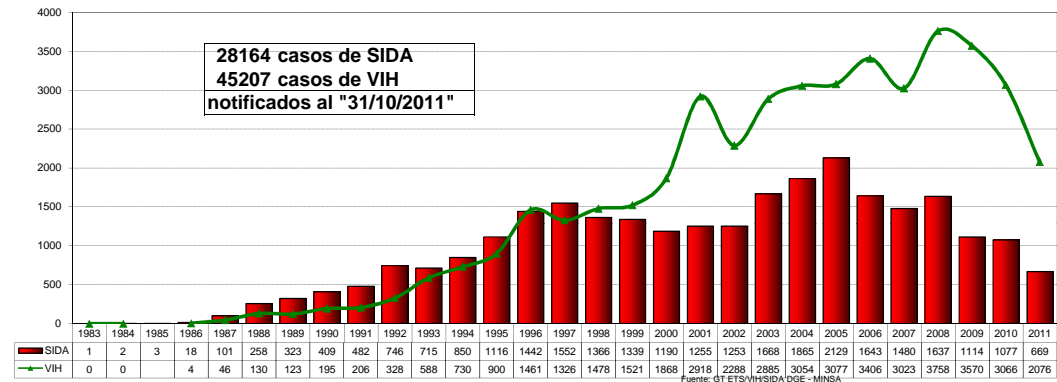


**Situación del VIH/SIDA en el Perú *
Boletín Epidemiológico Mensual
Octubre 2011**



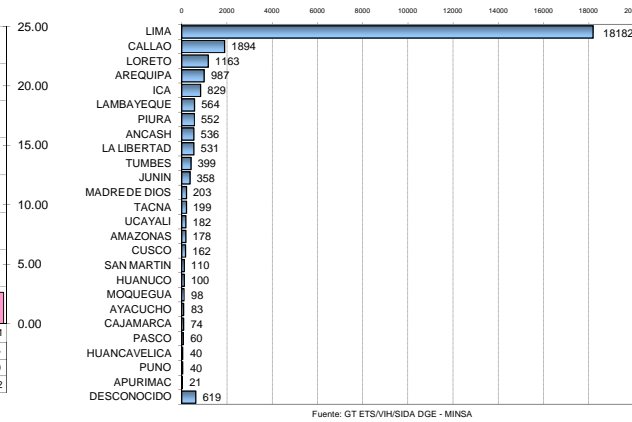
* Notificaciones de 22 DISAs

CASOS DE SIDA SEGÚN AÑO DE DIAGNÓSTICO PERU, 1983-2011

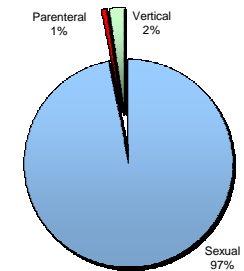


**28164 casos de SIDA
45207 casos de VIH
notificados al "31/10/2011"**

SIDA: CASOS ACUMULADOS 1983-2011

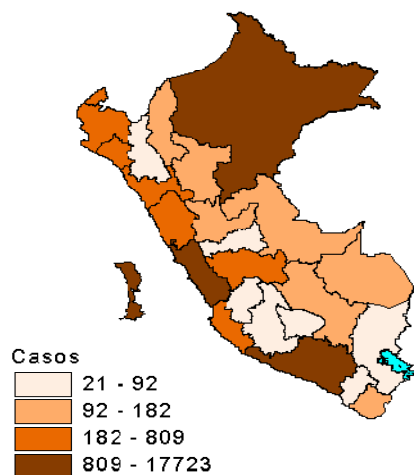


SIDA: VÍA DE TRANSMISIÓN

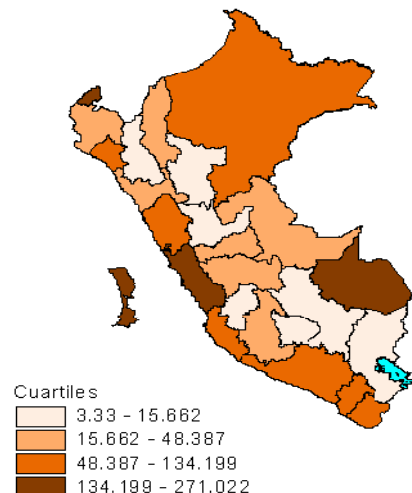


PERÚ: NOTIFICACION DE CASOS DE SIDA 1983 - 2010

Casos acumulados 1983 - 2010



Incidencia acumulada 1983 - 2010

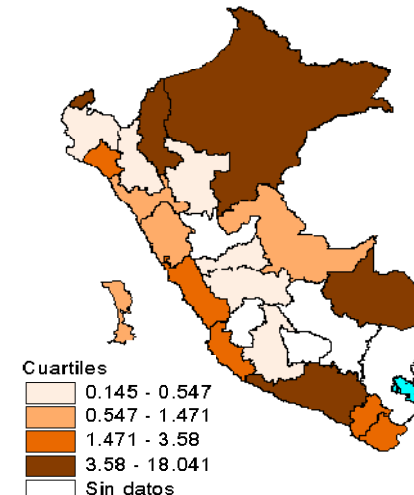


PERÚ: NOTIFICACION DE CASOS DE SIDA 2011

N° de Casos 2011



Incidencia acumulada 2011



PERÚ: NOTIFICACIÓN DE CASOS DE VIH/SIDA

Departamento	1983-1990		1991-2000		2001-2010		2011	
	VIH	SIDA	VIH	SIDA	VIH	SIDA	VIH	SIDA
AMAZONAS	0	1	22	25	137	91	2	16
ANCASH	0	1	176	255	617	270	53	7
APURIMAC	0	0	5	10	23	11	0	0
AREQUIPA	6	31	293	302	818	592	72	57
AYACUCHO	0	2	19	54	126	26	7	1
CAJAMARCA	0	1	33	37	90	31	12	4
CALLAO	38	108	820	786	2169	955	105	12
CUSCO	2	4	32	66	205	91	18	0
HUANCAVELICA	0	0	1	13	41	26	3	0
HUANUCO	0	1	56	55	305	44	30	0
ICA	1	6	143	324	736	479	51	11
JUNIN	0	2	116	152	678	199	56	2
LA LIBERTAD	3	15	219	216	1165	271	89	24
LAMBAYEQUE	0	12	264	191	1009	309	149	35
LIMA	420	833	6837	7198	15821	9692	878	300
LORETO	1	13	249	302	2386	698	175	127
MADRE DE DIOS	0	0	8	24	192	158	23	20
MOQUEGUA	0	3	44	53	161	36	22	4
PASCO	0	0	45	32	186	25	10	1
PIURA	1	0	265	257	956	283	66	8
PUNO	1	1	16	18	30	19	1	0
SAN MARTIN	0	1	101	49	876	48	52	4
TACNA	2	2	53	98	185	73	6	5
TUMBES	0	1	170	112	406	190	38	11
UCAYALI	0	0	193	52	748	123	112	5
DESCONOCIDO	23	76	226	117	979	381	46	15
PERU	498	1114	10406	10798	31045	15121	2076	669

Fuente: GT ETS/VIH/SIDA DGE - MINSA

PERÚ: CASOS NOTIFICADOS - INCIDENCIA ACUMULADA

Departamento	1983 - 2010			2011		
	CASOS	%	IA*	CASOS	%	IA**
AMAZONAS	117	0.43	31.73	16	2.39	3.76
ANCASH	526	1.95	52.46	7	1.05	0.64
APURIMAC	21	0.08	5.19	0	0.00	0.00
AREQUIPA	925	3.42	94.64	57	8.52	4.65
AYACUCHO	82	0.30	16.09	1	0.15	0.15
CAJAMARCA	69	0.26	5.16	4	0.60	0.28
CALLAO	1849	6.84	271.02	12	1.79	1.39
CUSCO	161	0.60	14.58	0	0.00	0.00
HUANCAVELICA	39	0.14	9.63	0	0.00	0.00
HUANUCO	100	0.37	13.85	0	0.00	0.00
ICA	809	2.99	134.20	11	1.64	1.52
JUNIN	353	1.31	31.30	2	0.30	0.17
LA LIBERTAD	502	1.86	39.61	24	3.59	1.47
LAMBAYEQUE	512	1.89	51.11	35	5.23	3.01
LIMA	17723	65.56	263.06	300	44.84	3.58
LORETO	1013	3.75	126.12	127	18.98	12.95
MADRE DE DIOS	182	0.67	175.67	20	2.99	18.04
MOQUEGUA	92	0.34	68.28	4	0.60	2.31
PASCO	57	0.21	23.70	1	0.15	0.35
PIURA	540	2.00	37.18	8	1.20	0.46
PUNO	38	0.14	3.33	0	0.00	0.00
SAN MARTIN	98	0.36	15.66	4	0.60	0.55
TACNA	173	0.64	72.84	5	0.75	1.63
TUMBES	303	1.12	180.72	11	1.64	5.15
UCAYALI	175	0.65	48.39	5	0.75	1.12
DESCONOCIDO	574	2.12	114.94	15	2.24	2.38
PERU	27033	100.00	114.94	669	100	2.38

* Para su cálculo se tomó como referencia la población de 1994 (tasa por 100000hab)

Fuente: GT ETS/VIH/SIDA DGE - MINSA

** Para su cálculo se tomó como referencia la población de 2009 (tasa por 100000hab)