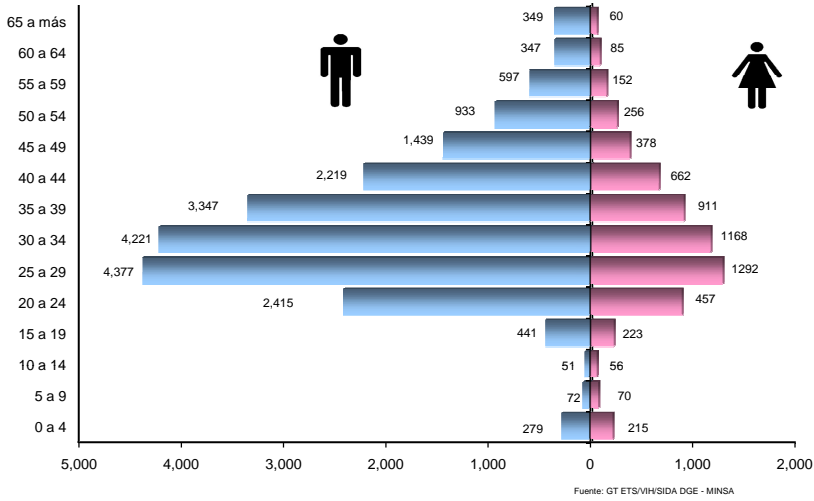
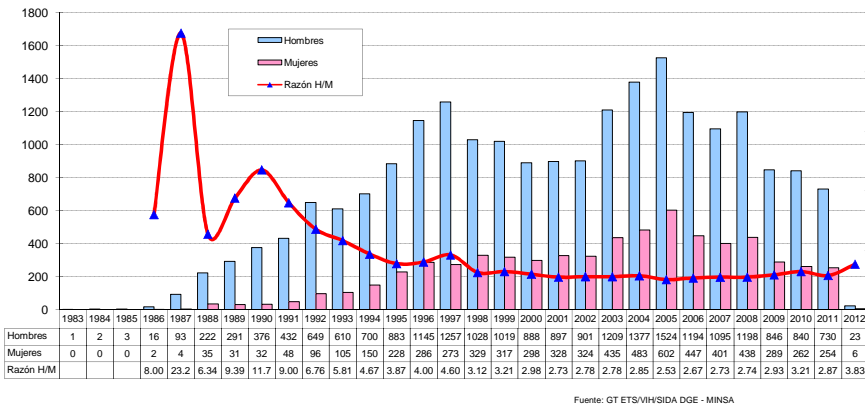


**SIDA: DISTRIBUCIÓN POR EDAD Y SEXO
PERU, 1983-2011**



**SIDA: RAZÓN HOMBRE/MUJER
PERU, 1983-2011**

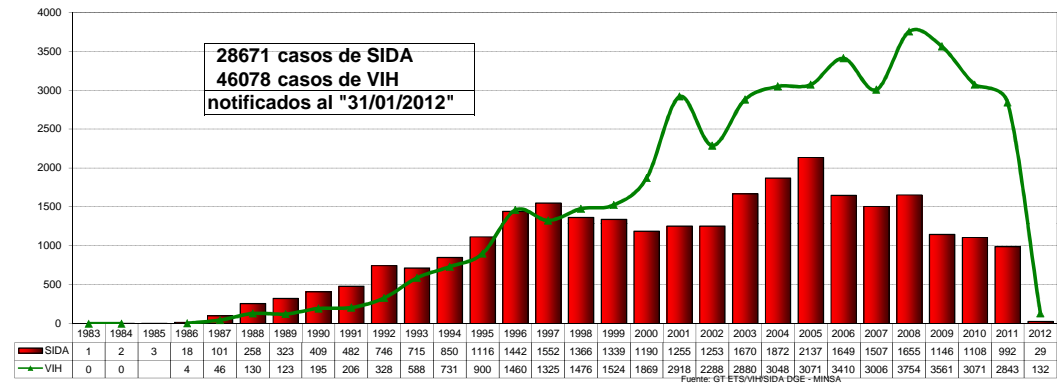


Situación del VIH/SIDA en el Perú *
Boletín Epidemiológico Mensual
Enero 2012

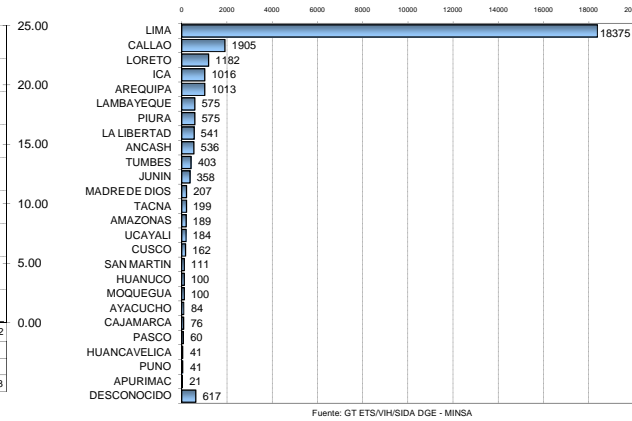


* Notificaciones de 21 DISAs

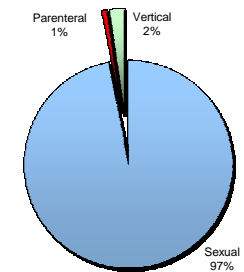
**CASOS DE SIDA SEGÚN AÑO DE DIAGNÓSTICO
PERU, 1983-2011**



SIDA: CASOS ACUMULADOS 1983-2011

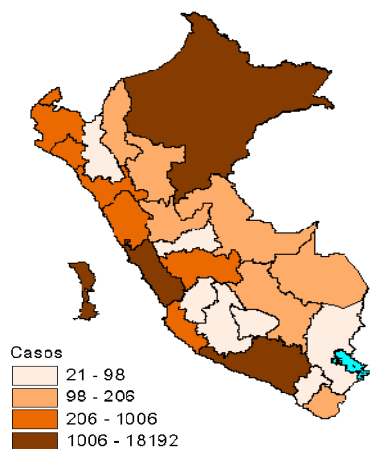


SIDA: VÍA DE TRANSMISIÓN

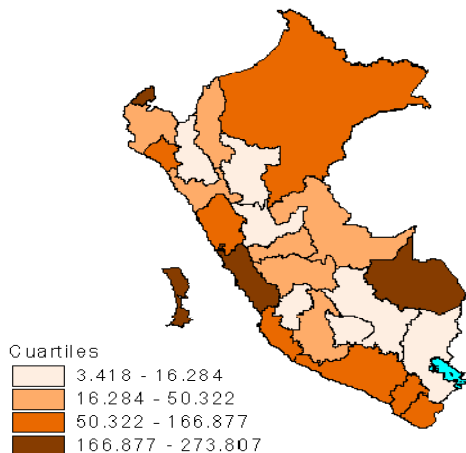


PERÚ: NOTIFICACION DE CASOS DE SIDA 1983 - 2011

Casos acumulados 1983 - 2011

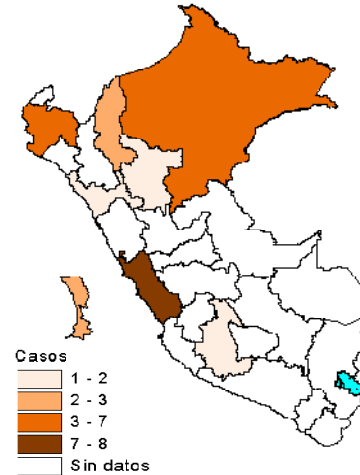


Incidencia acumulada 1983 - 2011

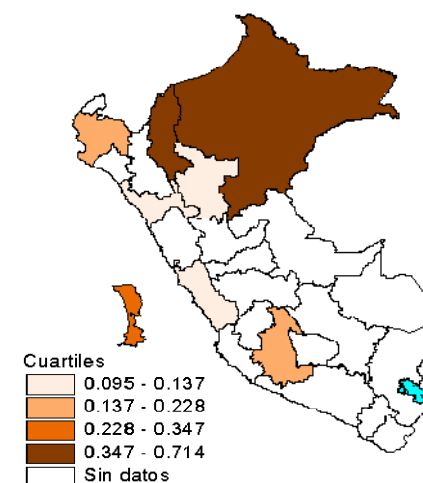


PERÚ: NOTIFICACION DE CASOS DE SIDA 2012

N° de Casos 2012



Incidencia acumulada 2012



PERÚ: NOTIFICACIÓN DE CASOS DE VIH/SIDA

Departamento	1983-1990		1991-2000		2001-2011		2012	
	VIH	SIDA	VIH	SIDA	VIH	SIDA	VIH	SIDA
AMAZONAS	0	1	22	25	139	115	0	3
ANCASH	0	1	176	255	673	277	0	0
APURIMAC	0	0	5	10	24	11	0	0
AREQUIPA	6	31	293	302	913	675	0	0
AYACUCHO	0	2	19	54	136	27	1	1
CAJAMARCA	0	1	33	37	104	37	1	0
CALLAO	38	108	820	786	2298	974	6	3
CUSCO	2	4	32	66	226	91	6	0
HUANCAVELICA	0	0	1	13	45	27	2	0
HUANUCO	0	1	56	55	344	44	1	0
ICA	1	6	143	324	774	676	1	0
JUNIN	0	2	116	152	744	201	1	0
LA LIBERTAD	3	15	219	216	1269	303	9	2
LAMBAYEQUE	0	12	267	191	1197	354	0	0
LIMA	420	834	6839	7198	17025	10160	79	8
LORETO	1	13	248	302	2603	837	2	7
MADRE DE DIOS	0	0	8	24	222	182	2	0
MOQUEGUA	0	3	44	53	185	42	0	0
PASCO	0	0	45	32	198	26	1	0
PIURA	1	0	263	257	1085	309	6	4
PUNO	1	1	16	18	31	20	0	0
SAN MARTIN	0	1	101	49	1045	52	12	1
TACNA	2	2	53	98	191	78	0	0
TUMBES	0	1	170	112	454	203	1	0
UCAYALI	0	0	193	52	904	130	0	0
DESCONOCIDO	23	76	225	117	1021	393	1	0
PERU	498	1115	10407	10798	33850	16244	132	29

Fuente: GT ETS/VIH/SIDA DGE - MINSA

PERÚ: CASOS NOTIFICADOS - INCIDENCIA ACUMULADA

Departamento	1983 - 2011			2012		
	CASOS	%	IA *	CASOS	%	IA**
AMAZONAS	141	0.50	38.24	3	10.34	0.71
ANCASH	533	1.89	53.16	0	0.00	0.00
APURIMAC	21	0.07	5.19	0	0.00	0.00
AREQUIPA	1008	3.58	103.13	0	0.00	0.00
AYACUCHO	83	0.29	16.28	1	3.45	0.15
CAJAMARCA	75	0.27	5.61	0	0.00	0.00
CALLAO	1868	6.63	273.81	3	10.34	0.35
CUSCO	161	0.57	14.58	0	0.00	0.00
HUANCAVELICA	40	0.14	9.87	0	0.00	0.00
HUANUCO	100	0.36	13.85	0	0.00	0.00
ICA	1006	3.57	166.88	0	0.00	0.00
JUNIN	355	1.26	31.48	0	0.00	0.00
LA LIBERTAD	534	1.90	42.13	2	6.90	0.12
LAMBAYEQUE	557	1.98	55.61	0	0.00	0.00
LIMA	18192	64.61	270.02	8	27.59	0.10
LORETO	1152	4.09	143.43	7	24.14	0.71
MADRE DE DIOS	206	0.73	198.83	0	0.00	0.00
MOQUEGUA	98	0.35	72.74	0	0.00	0.00
PASCO	58	0.21	24.12	0	0.00	0.00
PIURA	566	2.01	38.98	4	13.79	0.23
PUNO	39	0.14	3.42	0	0.00	0.00
SAN MARTIN	102	0.36	16.30	1	3.45	0.14
TACNA	178	0.63	74.94	0	0.00	0.00
TUMBES	316	1.12	188.47	0	0.00	0.00
UCAYALI	182	0.65	50.32	0	0.00	0.00
DESCONOCIDO	586	2.08		0	0.00	
PERU	28157	100.00	119.72	29	100	0.10

* Para su cálculo se tomó como referencia la población de 1994 (tasa por 100000hab)

Fuente: GT ETS/VIH/SIDA DGE - MINSA

** Para su cálculo se tomó como referencia la población de 2009 (tasa por 100000hab)