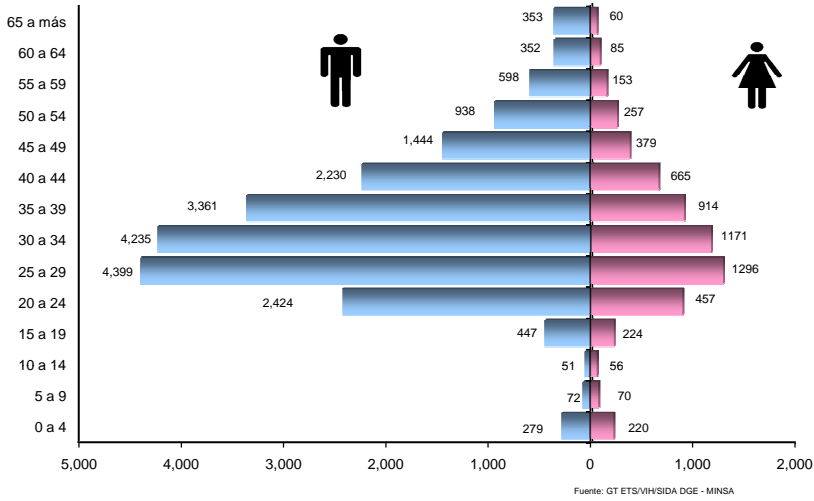
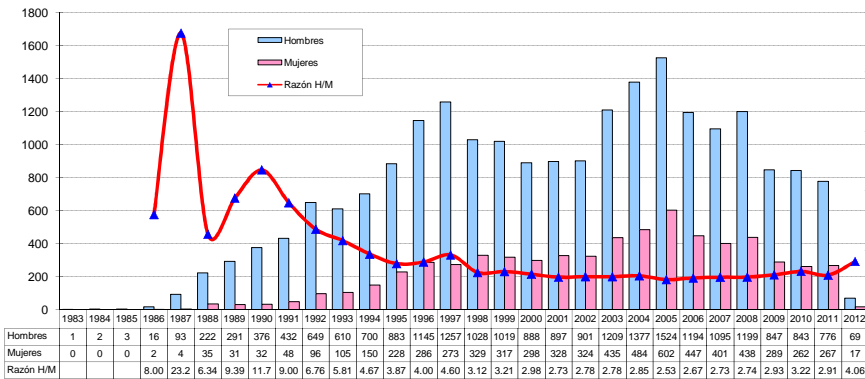


SIDA: DISTRIBUCIÓN POR EDAD Y SEXO PERU, 1983-2012



SIDA: RAZÓN HOMBRE/MUJER PERU, 1983-2012



Ministerio de Salud
Dirección General de Epidemiología

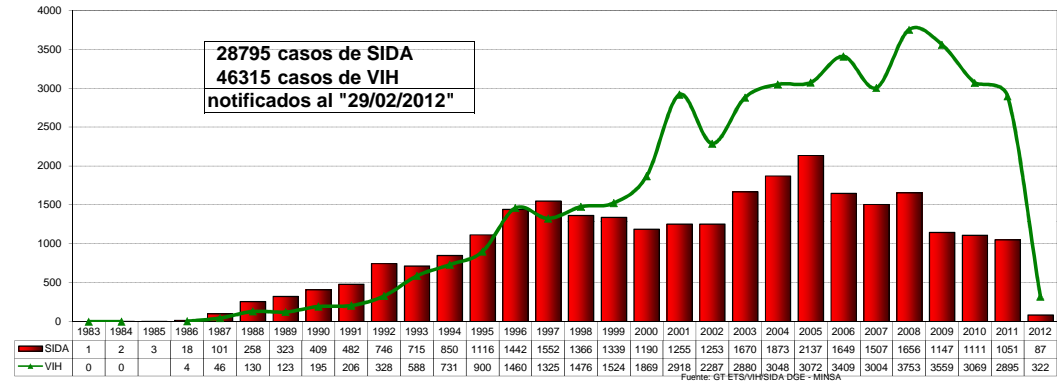
DIRECCION GENERAL DE EPIDEMIOLOGÍA

Situación del VIH/SIDA en el Perú * Boletín Epidemiológico Mensual Febrero 2012

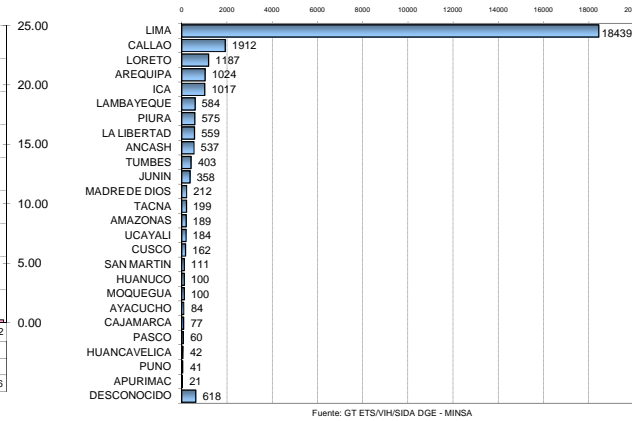


* Notificaciones de 21 DISAs

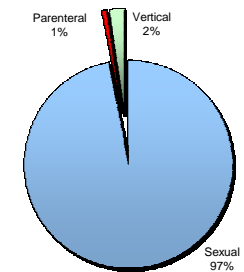
CASOS DE SIDA SEGÚN AÑO DE DIAGNÓSTICO PERU, 1983-2012



SIDA: CASOS ACUMULADOS 1983-2012



SIDA: VÍA DE TRANSMISIÓN

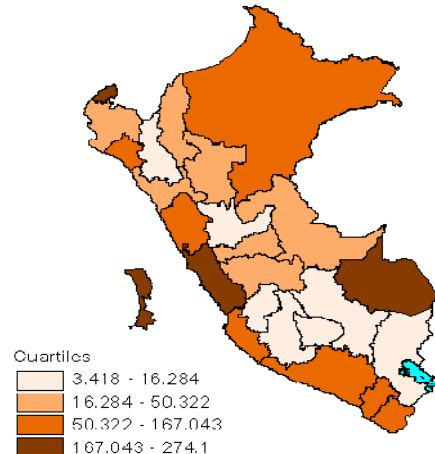


PERÚ: NOTIFICACION DE CASOS DE SIDA 1983 - 2011

Casos acumulados 1983 - 2011

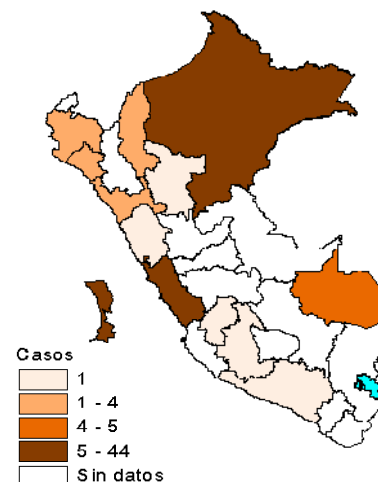


Incidencia acumulada 1983 - 2011

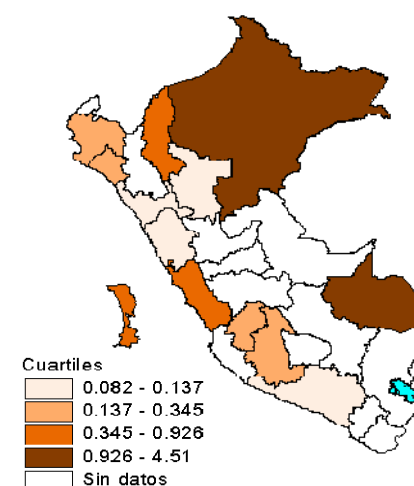


PERÚ: NOTIFICACION DE CASOS DE SIDA 2012

N° de Casos 2012



Incidencia acumulada 2012



PERÚ: NOTIFICACIÓN DE CASOS DE VIH/SIDA

Departamento	1983-1990		1991-2000		2001-2011		2012	
	VIH	SIDA	VIH	SIDA	VIH	SIDA	VIH	SIDA
AMAZONAS	0	1	22	25	139	115	2	3
ANCASH	0	1	176	255	684	277	12	1
APURIMAC	0	0	5	10	25	11	0	0
AREQUIPA	6	31	293	302	919	685	1	1
AYACUCHO	0	2	19	54	136	27	1	1
CAJAMARCA	0	1	33	37	104	38	1	0
CALLAO	38	108	821	786	2301	976	20	8
CUSCO	2	4	32	66	226	91	7	0
HUANCAVELICA	0	0	1	13	45	27	2	1
HUANUCO	0	1	56	55	344	44	2	0
ICA	1	6	143	324	774	677	1	0
JUNIN	0	2	116	152	744	201	13	0
LA LIBERTAD	3	15	219	216	1269	320	18	2
LAMBAYEQUE	0	12	267	191	1199	359	1	4
LIMA	420	833	6838	7198	17047	10189	178	44
LORETO	1	13	248	302	2602	837	8	12
MADRE DE DIOS	0	0	8	24	220	182	4	5
MOQUEGUA	0	3	44	53	186	42	1	0
PASCO	0	0	45	32	198	26	1	0
PIURA	1	0	263	257	1086	309	10	4
PUNO	1	1	16	18	31	20	0	0
SAN MARTIN	0	1	101	49	1044	52	14	1
TACNA	2	2	53	98	191	78	0	0
TUMBES	0	1	170	112	454	203	2	0
UCAYALI	0	0	193	52	903	130	20	0
DESCONOCIDO	23	76	225	117	1023	393	3	1
PERU	498	1114	10407	10798	33894	16309	322	88

Fuente: GT ETS/VIH/SIDA DGE - MINSA

PERÚ: CASOS NOTIFICADOS - INCIDENCIA ACUMULADA

Departamento	1983 - 2011			2012		
	CASOS	%	IA*	CASOS	%	IA**
AMAZONAS	141	0.50	38.24	3	3.41	0.71
ANCASH	533	1.89	53.16	1	1.14	0.09
APURIMAC	21	0.07	5.19	0	0.00	0.00
AREQUIPA	1018	3.61	104.15	1	1.14	0.08
AYACUCHO	83	0.29	16.28	1	1.14	0.15
CAJAMARCA	76	0.27	5.68	0	0.00	0.00
CALLAO	1870	6.63	274.10	8	9.09	0.93
CUSCO	161	0.57	14.58	0	0.00	0.00
HUANCAVELICA	40	0.14	9.87	1	1.14	0.21
HUANUCO	100	0.35	13.85	0	0.00	0.00
ICA	1007	3.57	167.04	0	0.00	0.00
JUNIN	355	1.26	31.48	0	0.00	0.00
LA LIBERTAD	551	1.95	43.47	2	2.27	0.12
LAMBAYEQUE	562	1.99	56.10	4	4.55	0.34
LIMA	18220	64.56	270.44	44	50.00	0.53
LORETO	1152	4.08	143.43	12	13.64	1.22
MADRE DE DIOS	206	0.73	198.83	5	5.68	4.51
MOQUEGUA	98	0.35	72.74	0	0.00	0.00
PASCO	58	0.21	24.12	0	0.00	0.00
PIURA	566	2.01	38.98	4	4.55	0.23
PUNO	39	0.14	3.42	0	0.00	0.00
SAN MARTIN	102	0.36	16.30	1	1.14	0.14
TACNA	178	0.63	74.94	0	0.00	0.00
TUMBES	316	1.12	188.47	0	0.00	0.00
UCAYALI	182	0.64	50.32	0	0.00	0.00
DESCONOCIDO	586	2.08		1	1.14	
PERU	28221	100.00	119.99	88	100	0.31

* Para su cálculo se tomó como referencia la población de 1994 (tasa por 100000hab)

Fuente: GT ETS/VIH/SIDA DGE - MINSA

** Para su cálculo se tomó como referencia la población de 2009 (tasa por 100000hab)