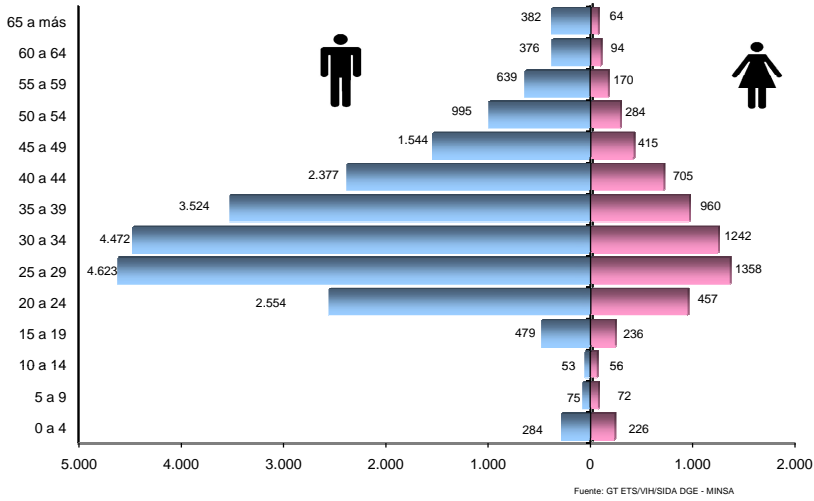
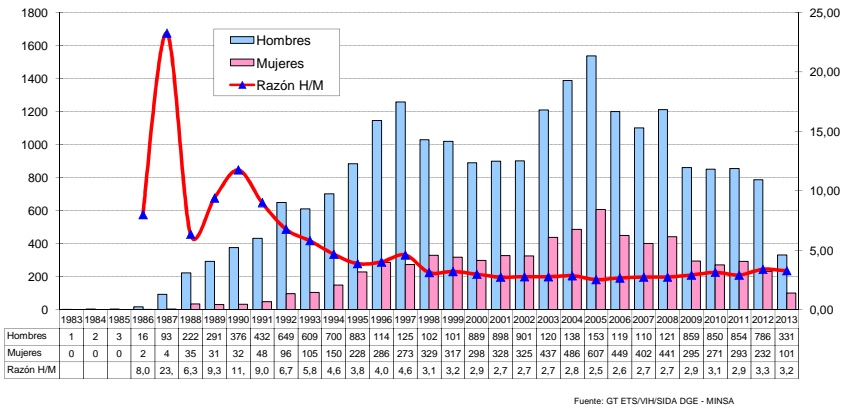


### SIDA: DISTRIBUCIÓN POR EDAD Y SEXO PERU, 1983-2013



### SIDA: RAZÓN HOMBRE/MUJER PERU, 1983-2013

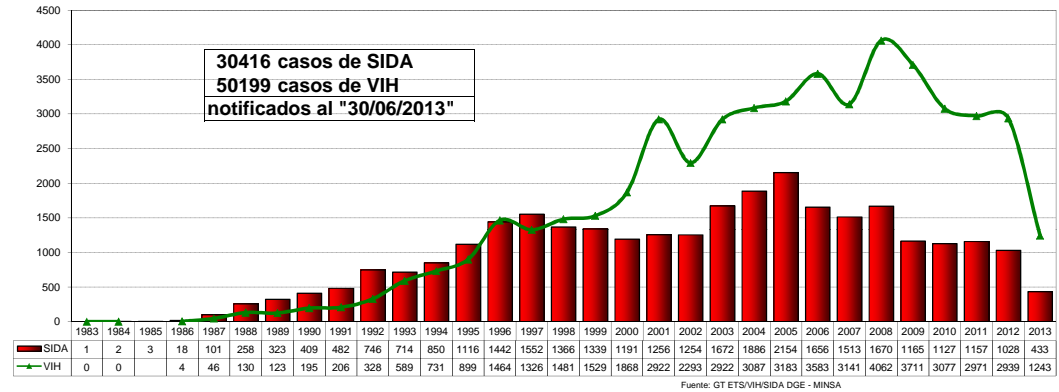


### Situación del VIH/SIDA en el Perú \* Boletín Epidemiológico Mensual Junio 2013

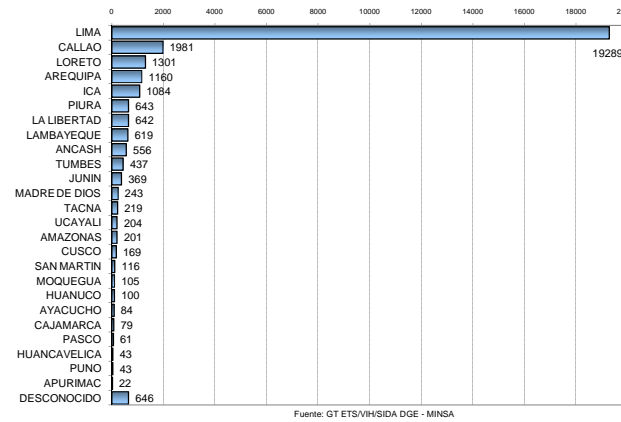
\* Notificaciones de 25 DISAs



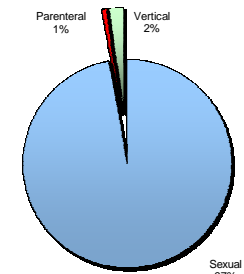
### CASOS DE SIDA SEGÚN AÑO DE DIAGNÓSTICO PERU, 1983-2013



### SIDA: CASOS ACUMULADOS 1983-2013

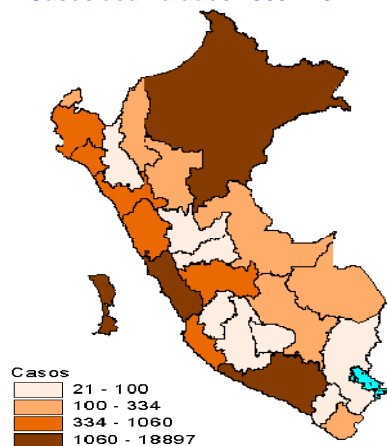


### SIDA: VÍA DE TRANSMISIÓN

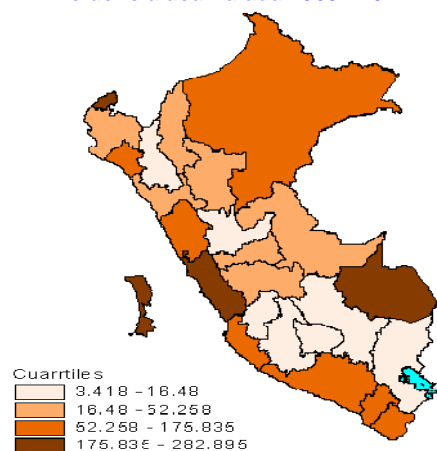


## PERÚ: NOTIFICACION DE CASOS DE SIDA 1983 - 2012

Casos acumulados 1983 - 2012

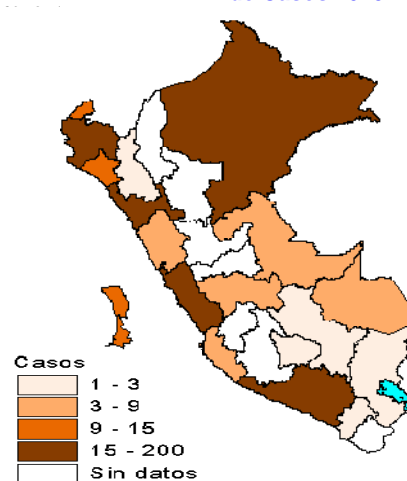


Incidencia acumulada 1983 - 2012

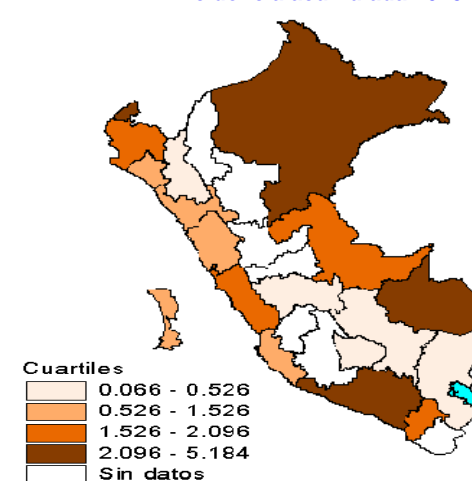


## PERÚ: NOTIFICACION DE CASOS DE SIDA 2013

N° de Casos 2013



Incidencia acumulada 2013



## PERÚ: NOTIFICACIÓN DE CASOS DE VIH/SIDA

Departamento	1983-1990		1991-2000		2001-2012		2013	
	VIH	SIDA	VIH	SIDA	VIH	SIDA	VIH	SIDA
AMAZONAS	0	1	22	25	145	130	1	0
ANCASH	0	1	174	255	739	287	54	9
APURIMAC	0	0	5	10	25	11	0	1
AREQUIPA	6	31	293	302	1022	778	32	44
AYACUCHO	0	2	19	54	150	28	3	0
CAJAMARCA	0	1	33	37	139	39	0	1
CALLAO	38	108	821	786	2464	1036	68	15
CUSCO	2	4	32	66	250	96	14	2
HUANCAVELICA	0	0	1	13	52	29	8	0
HUANUCO	0	1	55	55	385	44	16	0
ICA	1	6	143	324	884	730	30	8
JUNIN	0	2	117	152	824	204	48	7
LA LIBERTAD	3	15	218	216	1517	382	60	17
LAMBAYEQUE	0	12	267	191	1330	388	44	12
LIMA	420	834	6850	7198	18974	10865	562	200
LORETO	1	13	248	302	2820	915	37	49
MADRE DE DIOS	0	0	8	24	242	214	10	4
MOQUEGUA	0	3	44	53	201	44	3	3
PASCO	0	0	45	32	217	27	13	0
PIURA	1	0	267	257	1343	349	36	32
PUNO	1	1	16	18	35	20	1	2
SAN MARTIN	0	1	101	49	1191	58	66	0
TACNA	2	2	53	98	211	90	8	0
TUMBES	0	1	170	112	500	221	17	12
UCAYALI	0	0	193	52	1096	137	83	9
DESCONOCIDO	23	76	226	117	1135	416	29	6
<b>PERU</b>	<b>498</b>	<b>1115</b>	<b>10421</b>	<b>10798</b>	<b>37891</b>	<b>17538</b>	<b>1243</b>	<b>433</b>

Fuente: GT ETS/VIH/SIDA DGE - MINSA

## PERÚ: CASOS NOTIFICADOS - INCIDENCIA ACUMULADA

Departamento	1983 - 2012			2013		
	CASOS	%	IA*	CASOS	%	IA**
AMAZONAS	156	0,53	42,31	0	0,00	0,00
ANCASH	543	1,84	54,15	9	2,08	0,79
APURIMAC	21	0,07	5,19	1	0,23	0,22
AREQUIPA	1111	3,77	113,67	44	10,16	3,49
AYACUCHO	84	0,29	16,48	0	0,00	0,00
CAJAMARCA	77	0,26	5,76	1	0,23	0,07
CALLAO	1930	6,55	282,89	15	3,46	1,53
CUSCO	166	0,56	15,03	2	0,46	0,15
HUANCAVELICA	42	0,14	10,37	0	0,00	0,00
HUANUCO	100	0,34	13,85	0	0,00	0,00
ICA	1060	3,60	175,83	8	1,85	1,04
JUNIN	358	1,22	31,75	7	1,62	0,53
LA LIBERTAD	613	2,08	48,36	17	3,93	0,94
LAMBAYEQUE	591	2,01	59,00	12	2,77	0,97
LIMA	18897	64,16	280,48	200	46,19	2,10
LORETO	1230	4,18	153,14	49	11,32	4,81
MADRE DE DIOS	238	0,81	229,72	4	0,92	3,06
MOQUEGUA	100	0,34	74,22	3	0,69	1,70
PASCO	59	0,20	24,53	0	0,00	0,00
PIURA	606	2,06	41,73	32	7,39	1,76
PUNO	39	0,13	3,42	2	0,46	0,14
SAN MARTIN	108	0,37	17,26	0	0,00	0,00
TACNA	190	0,65	79,99	0	0,00	0,00
TUMBES	334	1,13	199,21	12	2,77	5,18
UCAYALI	189	0,64	52,26	9	2,08	1,86
DESCONOCIDO	609	2,07		6	1,39	
<b>PERU</b>	<b>29451</b>	<b>100,00</b>	<b>125,22</b>	<b>433</b>	<b>100</b>	<b>1,42</b>

\* Para su cálculo se tomó como referencia la población de 1994 (tasa por 100000hab)

Fuente: GT ETS/VIH/SIDA DGE - MINSA

\*\* Para su cálculo se tomó como referencia la población de 2013 (tasa por 100000hab)