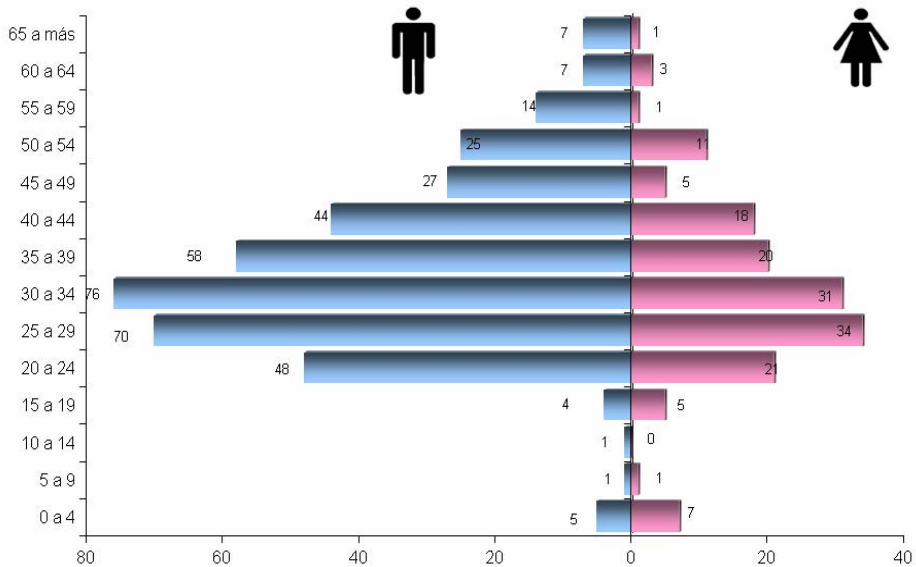


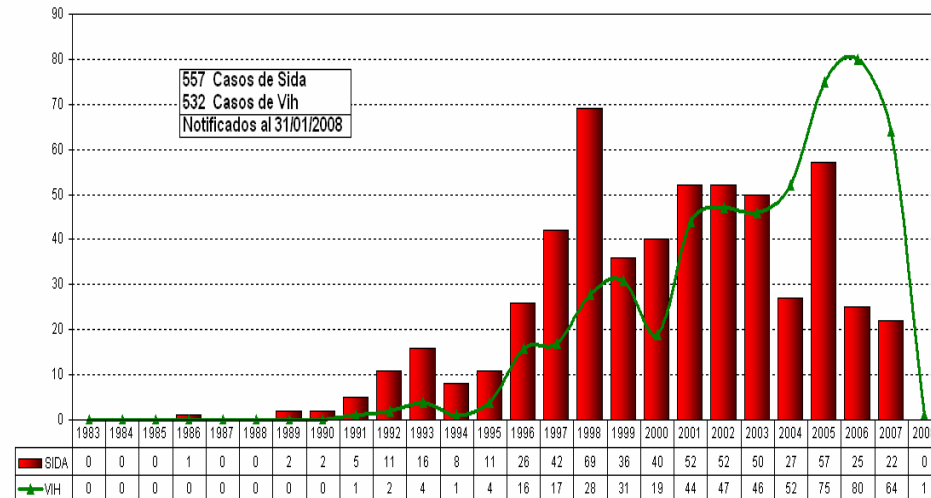
### SIDA: DISTRIBUCION POR EDAD Y SEXO 1983 – 2008



FUENTE: OFICINA DE EPIDEMIOLOGIA/DISA ICA

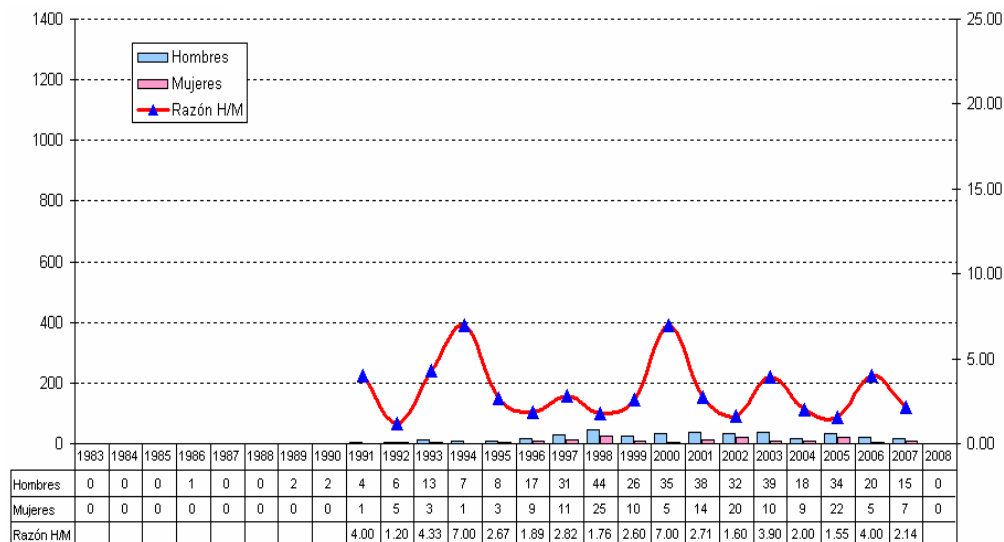


### CASOS DE SIDA SEGÚN AÑO DE DIAGNOSTICO 1983 - 2008



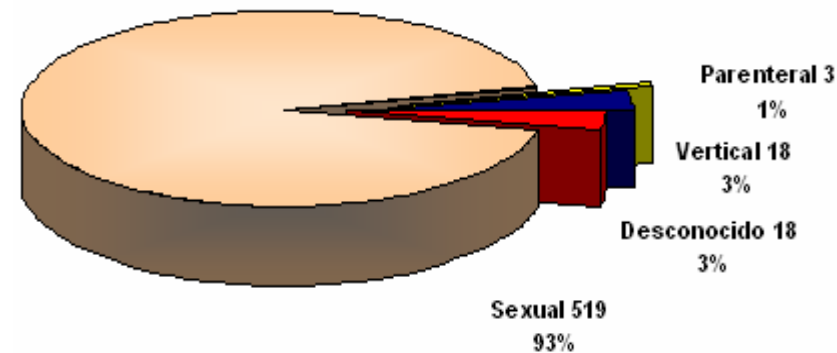
FUENTE: OFICINA DE EPIDEMIOLOGIA/DISA ICA

### SIDA: RAZON HOMBRE/MUJER 1983 – 2008



FUENTE: OFICINA DE EPIDEMIOLOGIA/DISA ICA

### SIDA: VIA DE TRANSMISION 1983 -2008



FUENTE: OFICINA DE EPIDEMIOLOGIA/DISA ICA

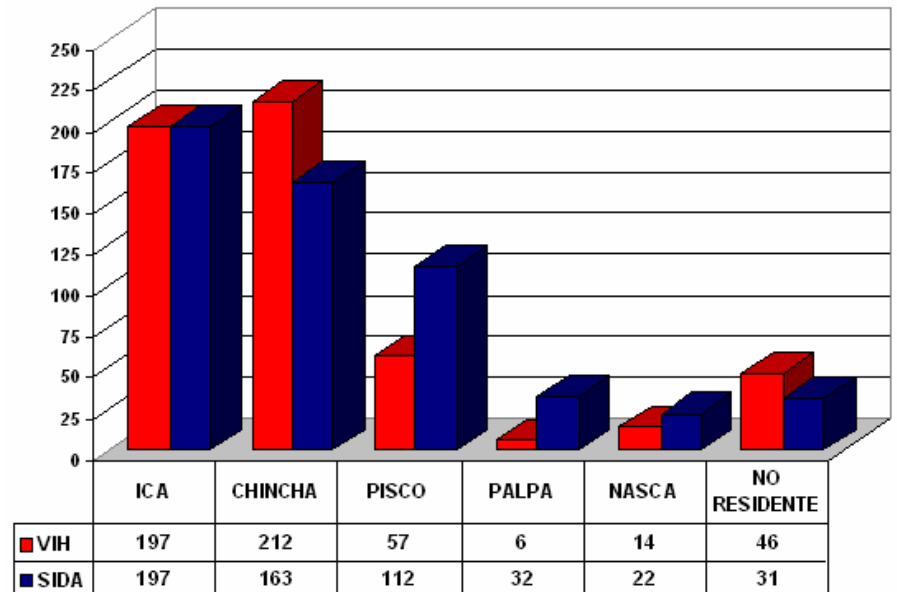
**CASOS DE SIDA 1983 - 2008**



Alto > de 163  
 Regular > 112 - 163  
 Medio > 32 - 112  
 Bajo > 0 - 32

UBIGEO	PROVINCIA	CASOS
1101	ICA	197
1102	CHINCHA	163
1103	NASCA	22
1104	PALPA	32
1105	PISCO	112

**CASOS VIH/SIDA ACUMULADOS 1983 -2008**



FUENTE: OFICINA DE EPIDEMIOLOGIA/DISA ICA