

**Especies de *Lutzomyia* implicadas en la
transmisión de diversas especies de
Leishmania en Perú**

Mosquitos Phlebotomus

Díptero

Alimentación= azúcares
naturaleza

Hembras sangre = oviposición

Tórax giboso

Cuerpo peludo

Patas largas

Vuelo es corto, silencioso y
en pequeños saltos

Actividad crepuscular y nocturna

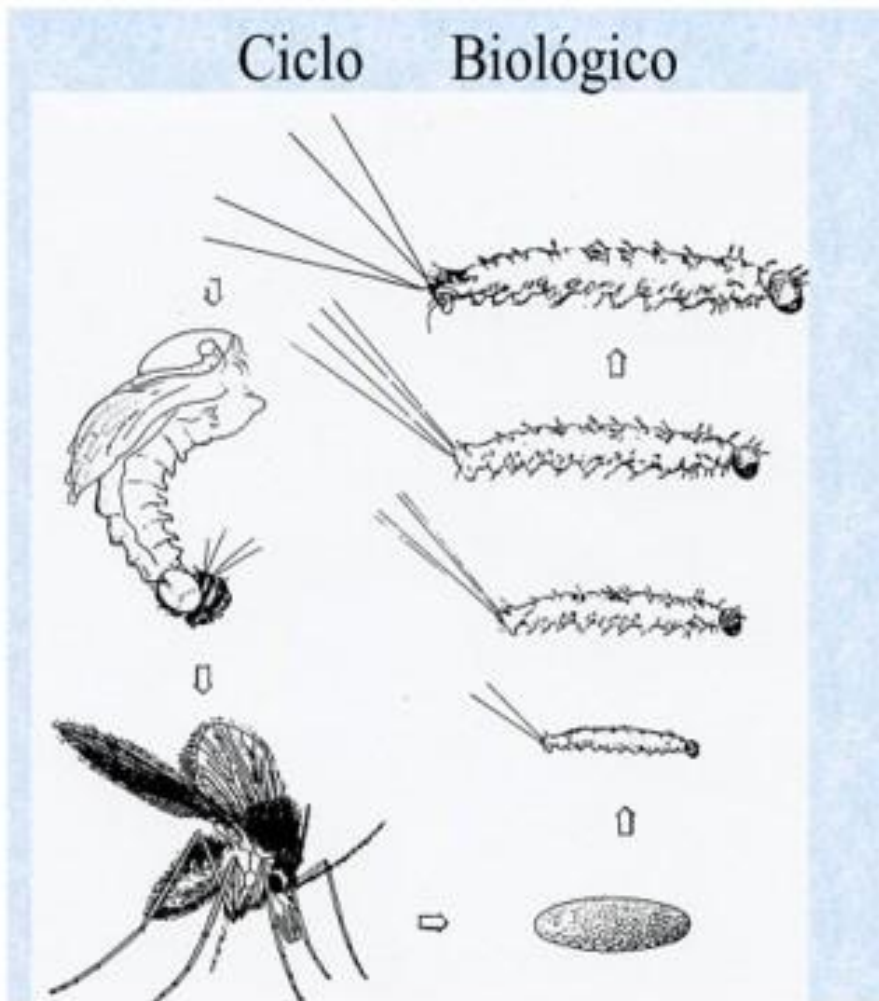


En América
alrededor de
1,000 especies

El ciclo biológico en
condiciones de
laboratorio es alrededor
de 40 a 45 días.

Metamorfosis completa

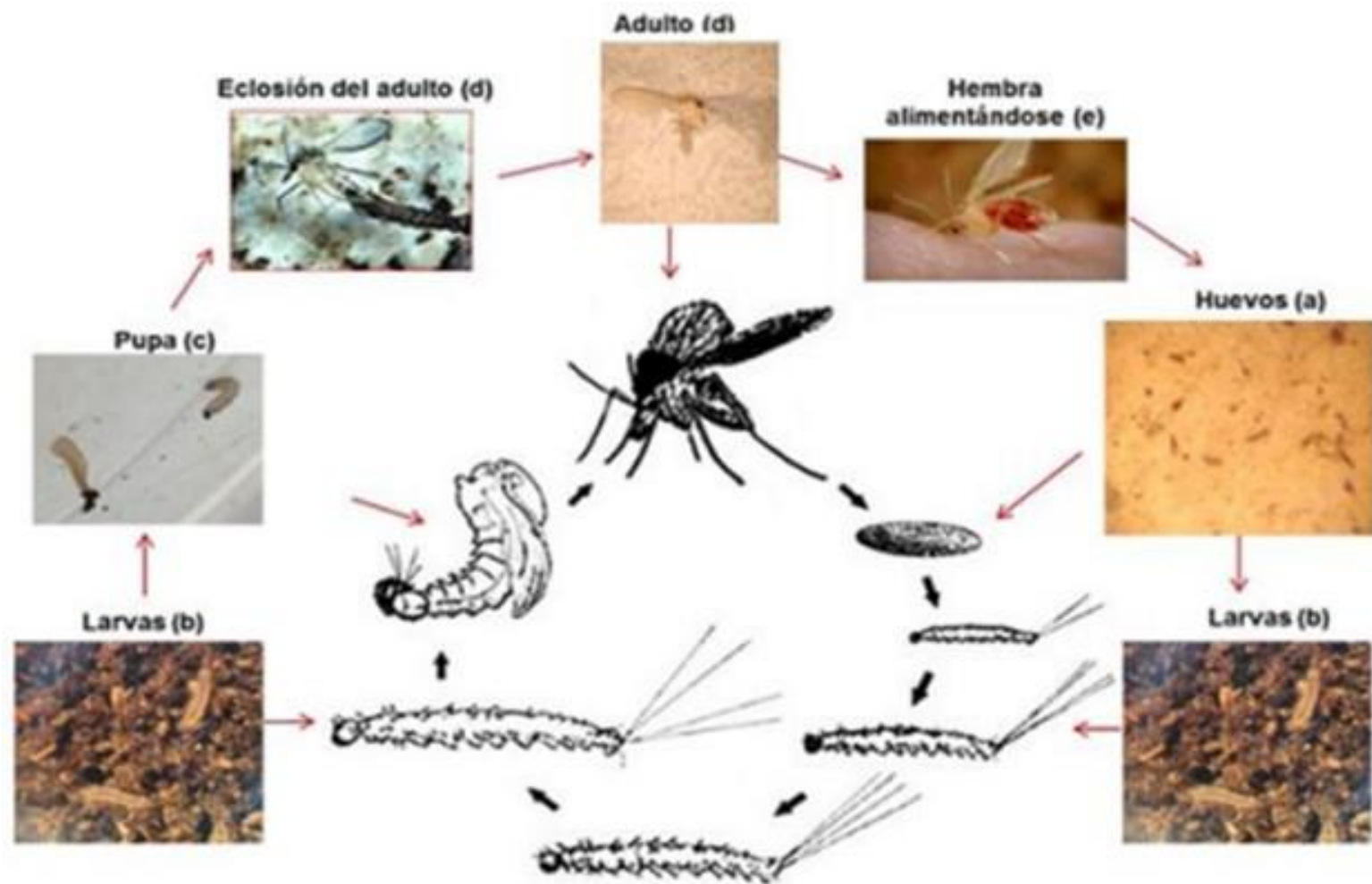
Ciclo Biológico



Miden de 2.5 a 5 mm

Suelo, áreas húmedas y sombreadas con
presencia de sustancias orgánicas en
descomposición.

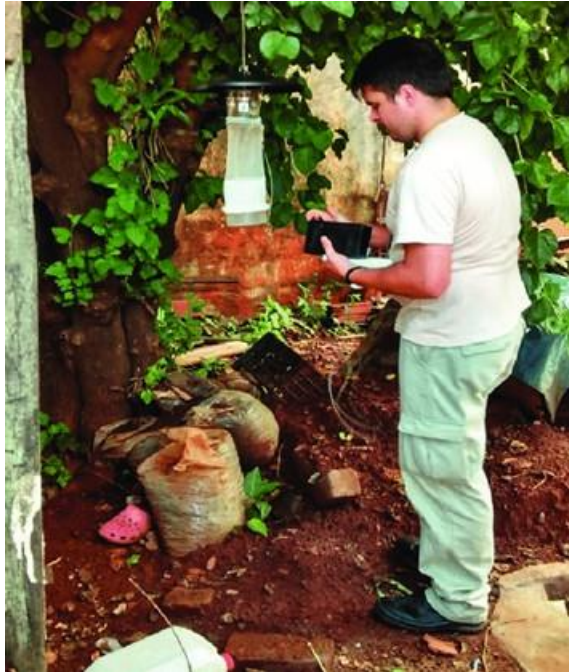
El tiempo de vida en el medio ambiente varía de acuerdo al
clima, época del año y alimentación disponible.



Trampa Shannon

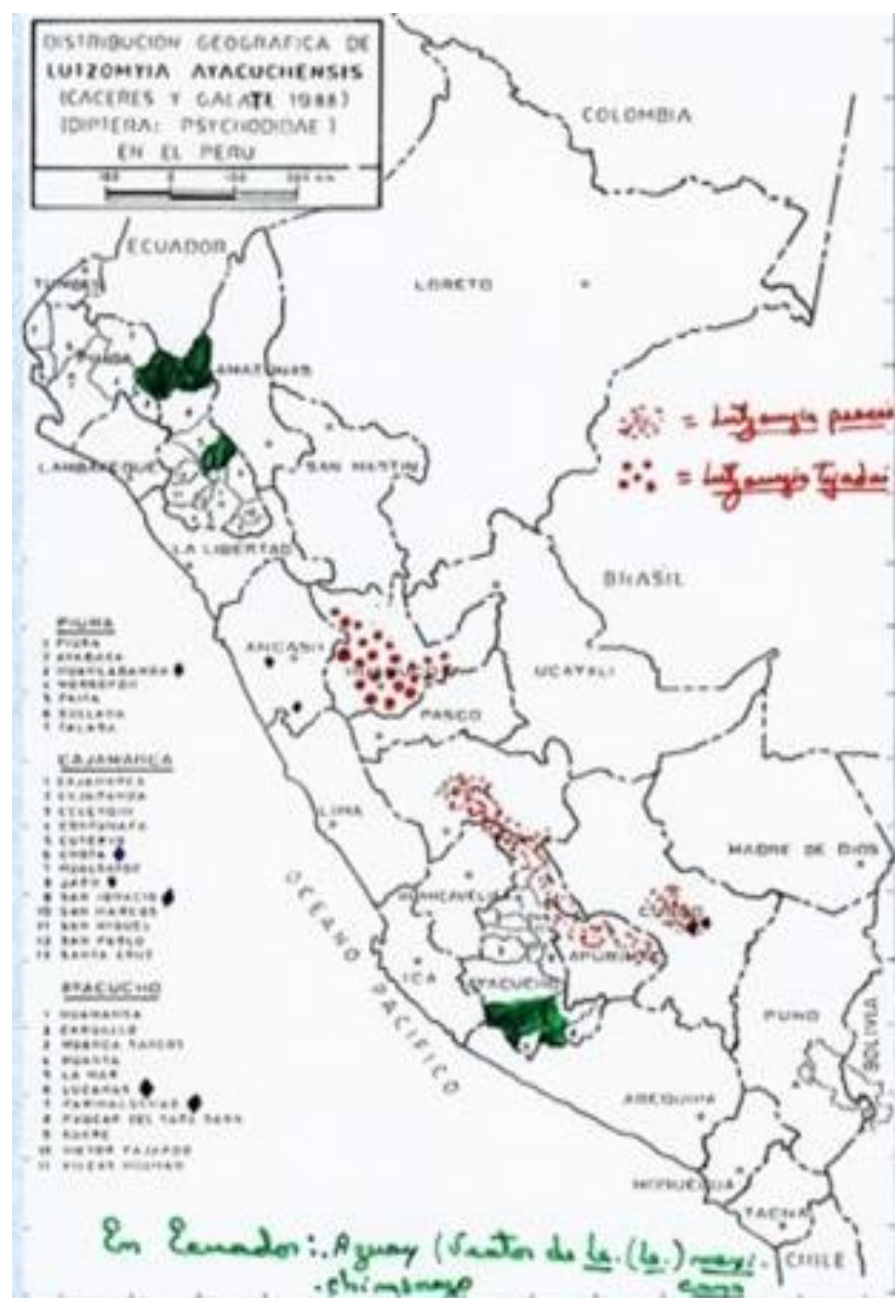


Trampa CDC

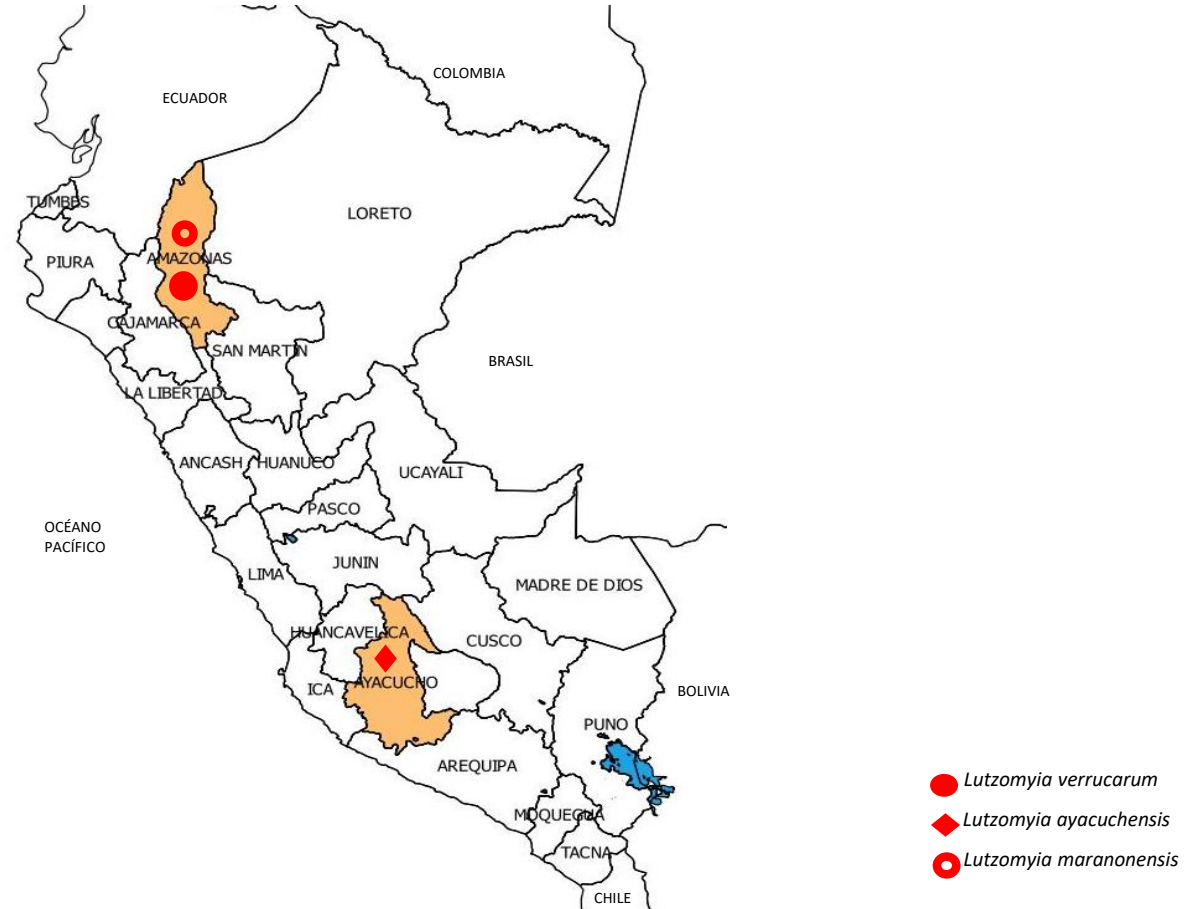


Criterios para Incriminar *Lutzomyia* como Vector

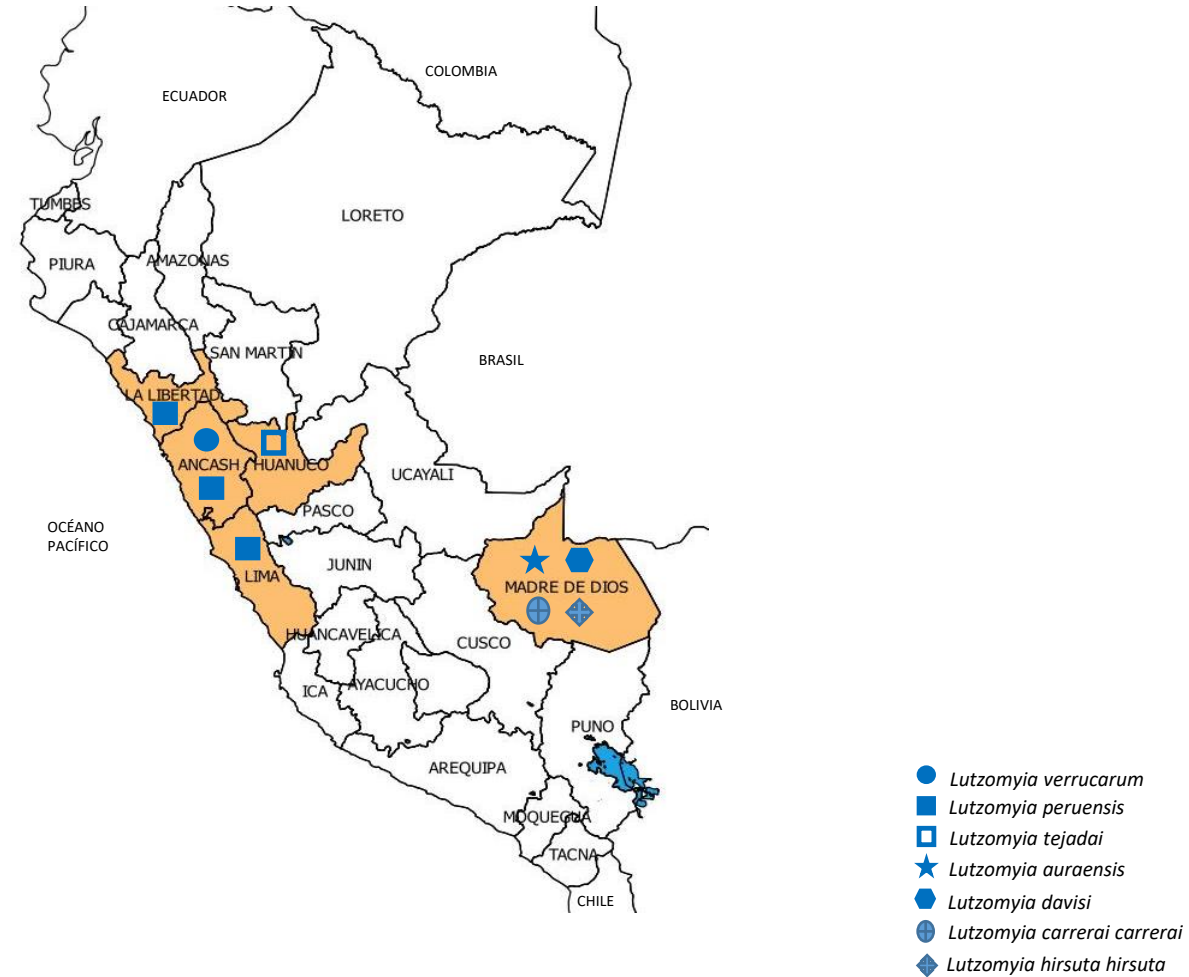
- El vector tiene que ser antropofílico.
- El vector tiene que ser zoófito.
- Al vector se le debe encontrar infectado naturalmente con el mismo agente etiológico aislado del humano / reservorio presente en la misma área.
- El vector debe favorecer la adaptación, crecimiento y transmisión del agente etiológico en fase infectiva a un vertebrado mediante picadura.



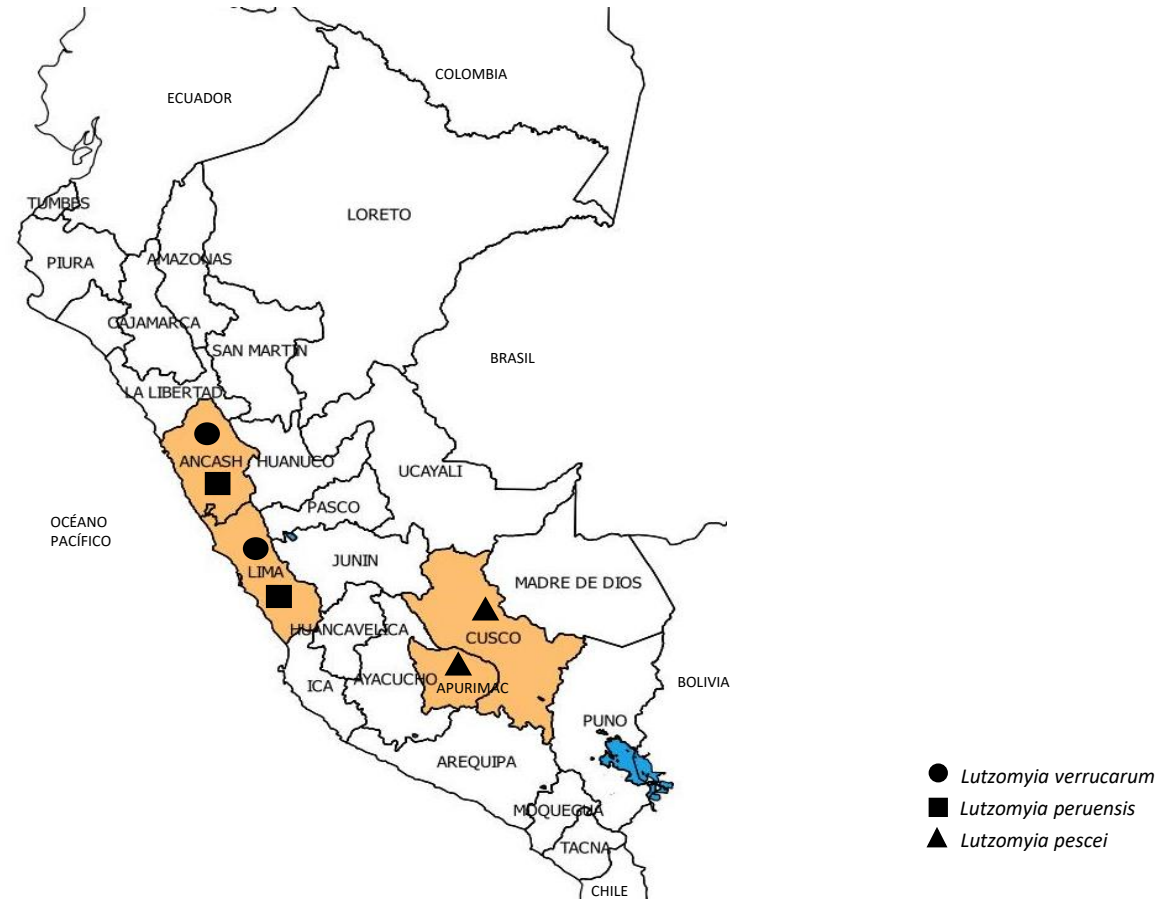
ESPECIES DE *Lutzomyia* spp. IMPLICADAS EN LA TRANSMISIÓN DE *Leishmania* EN EL PERÚ



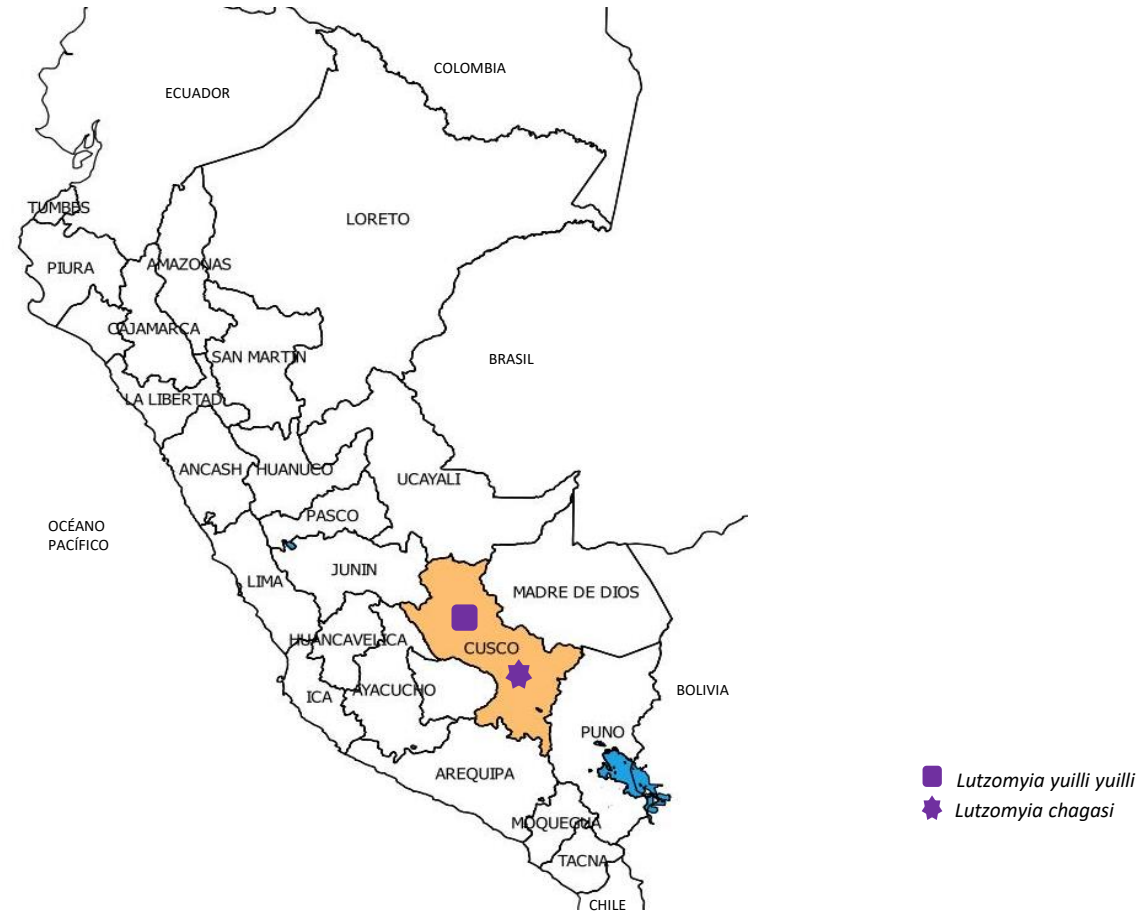
ESPECIES DE *Lutzomyia* spp. IMPLICADAS EN LA TRANSMISIÓN DE *Leishmania* EN EL PERÚ



ESPECIES DE *Lutzomyia* spp. IMPLICADAS EN LA TRANSMISIÓN DE *Leishmania* EN EL PERÚ



ESPECIES DE *Lutzomyia* spp. IMPLICADAS EN LA TRANSMISIÓN DE *Leishmania* EN EL PERÚ



Ciclo de transmisión de la leishmaniasis



MUCHAS GRACIAS

OCTUBRE, 2021