



PERÚ

Ministerio
de Salud

Viceministerio
de Salud Pública

Centro Nacional de
Epidemiología, Prevención
y Control de Enfermedades



PERÚ

Ministerio
de Salud

Viceministerio
de Salud Pública

Centro Nacional de
Epidemiología, Prevención
y Control de Enfermedades



Ministerio de Salud Centro Nacional de Epidemiología, Prevención y Control de Enfermedades



PERÚ

Ministerio
de Salud

Viceministerio
de Salud Pública

Centro Nacional de
Epidemiología, Prevención
y Control de Enfermedades



Temporada de Bajas Temperaturas





Hablemos de

Helada

- Se presenta en la sierra.
- Desciende la temperatura nocturna por debajo de los 0 °C (helada meteorológica).
- Ocurre en zonas altoandinas, encima de los 3000 m.s.n.m..

Friaje

- Se presenta en la selva.
- Desciende la temperatura nocturna bruscamente.
- Se genera el ingreso de una masa de aire frío proveniente del polo sur.
- Es acompañado por un incremento de viento y lluvia intensa.



LAS NEVADAS

Ocurre en las zonas Altoandinas

Se forman debido al ingreso de la humedad proveniente de la Amazonía

En verano (enero y febrero) son más frecuentes

En invierno son menos frecuentes pero más intensas

En verano se dan sobre los 3800 ms.n.m.

En invierno se dan sobre los 3400 ms.n.m.



EL FRIAJE

Bajas Temperaturas en la Selva

Todos los años los friajes en el Perú llegan entre 6 y 10 veces.

Esta masa de aire frío proveniente de la Antártida, desciende la temperatura bruscamente.



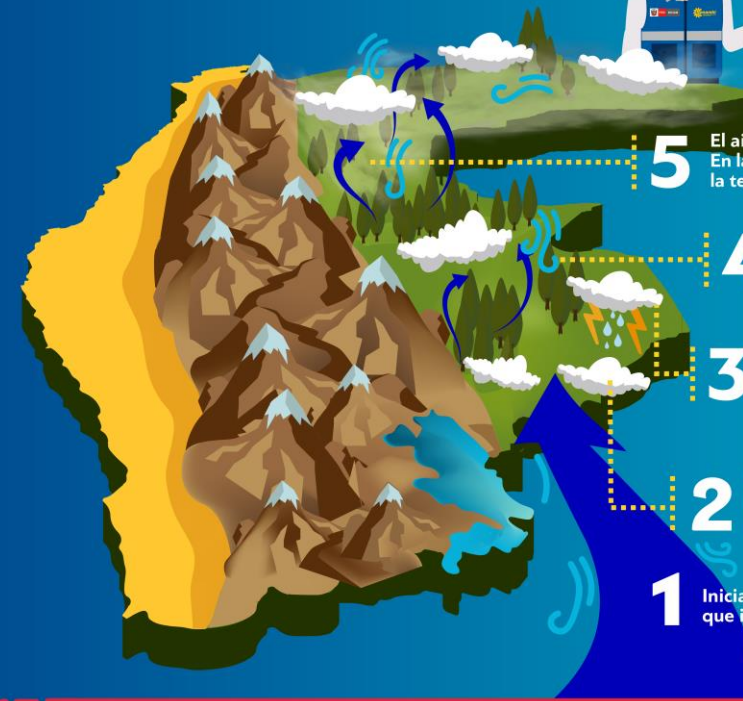
5 El aire frío permanece 1 ó 2 días. En las noches también disminuye la temperatura del aire.

4 Provoca ráfagas de viento desde 40 km/h.

3 Genera lluvias y tormentas.

2 Durante su ingreso presenta nubes, disminuyendo la temperatura diurna.

1 Inicia con una masa de aire frío que ingresa por la Selva Sur.





PERÚ

Ministerio
de Salud

Viceministerio
de Salud Pública

Centro Nacional de
Epidemiología, Prevención
y Control de Enfermedades



Situación, IRAS/NEUMONIAS Perú 2021, SE 16-38



PERÚ

Ministerio de Salud

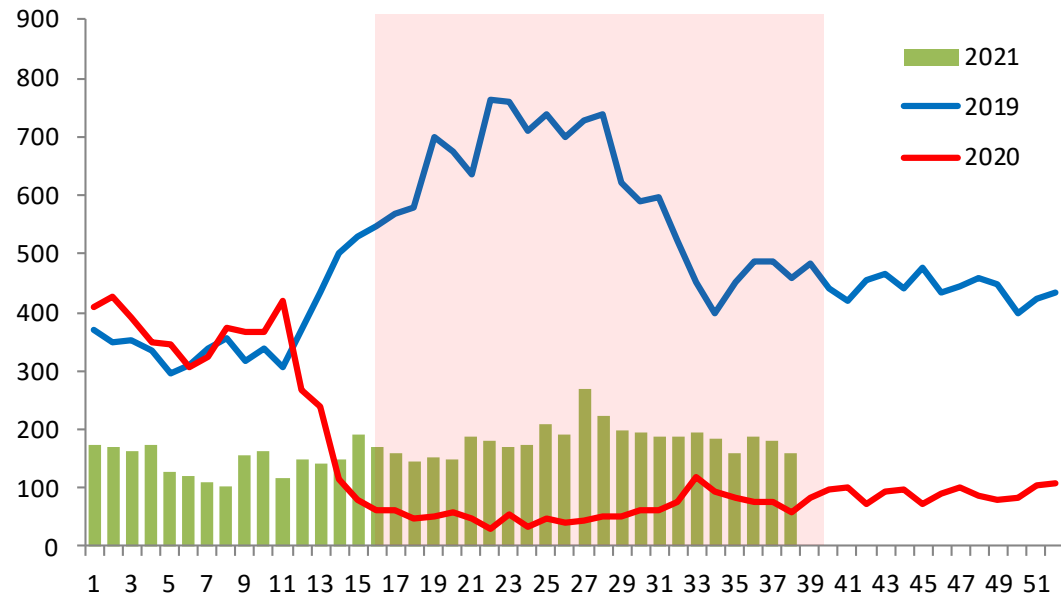
Viceministerio de Salud Pública

Centro Nacional de Epidemiología, Prevención y Control de Enfermedades

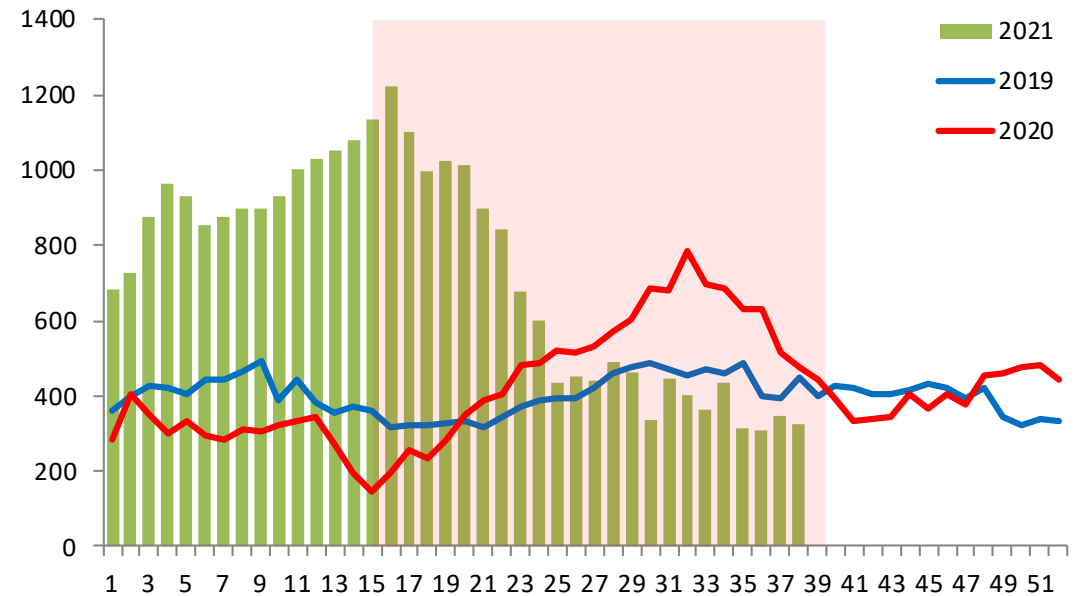


Episodios de Neumonía, Perú 2019- 2021 (SE 38)

Menores de 5 años



Mayores de 60 años





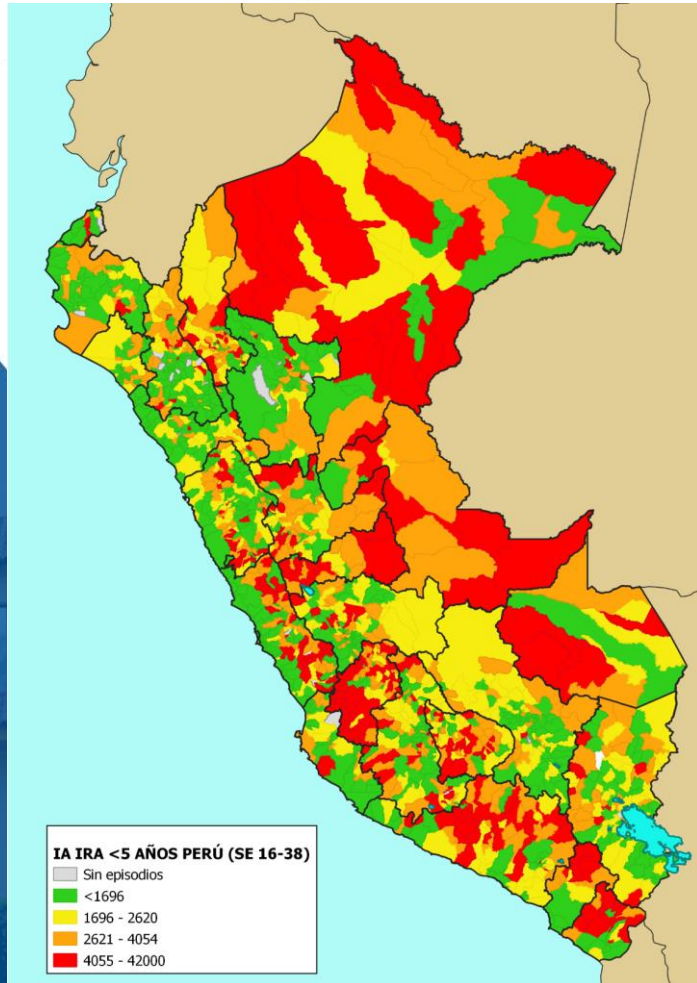
PERÚ

Ministerio
de SaludViceministerio
de Salud PúblicaCentro Nacional de
Epidemiología, Prevención
y Control de Enfermedades**Episodios, incidencia y defunciones por Neumonía en menores de 5 años, Perú 2018-2021 (SE 16 - 38)**

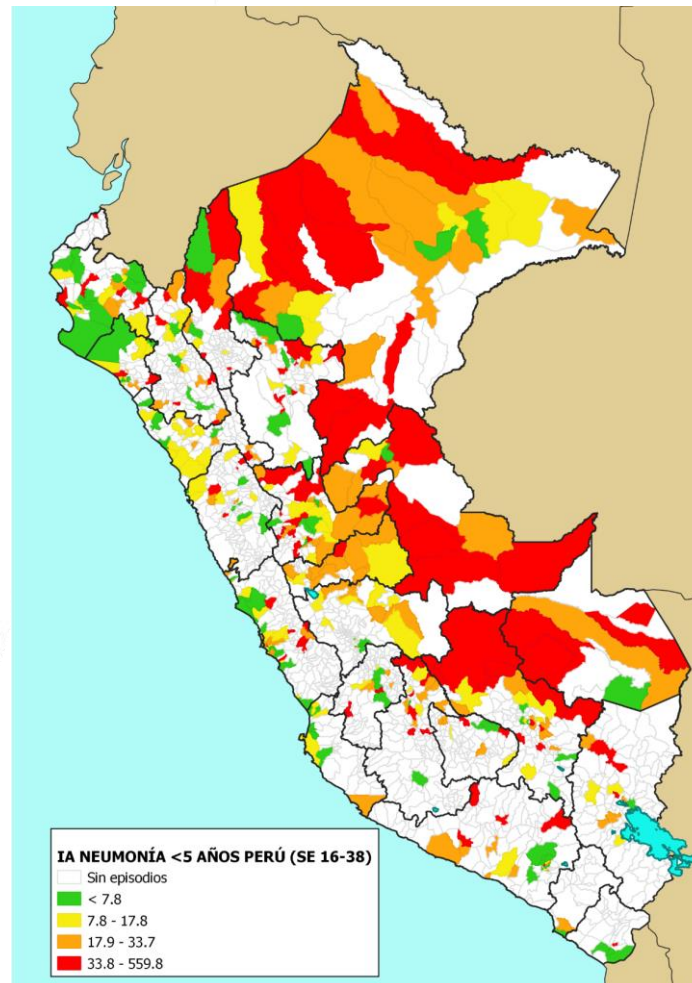
Departamento	Episodios de Neumonía				IA Neumonía				Defunciones por Neumonía				Tasa Letalidad			
	2018	2019	2020	2021	2018	2019	2020	2021	2018	2019	2020	2021	2018	2019	2020	2021
Amazonas	353	290	43	107	84,96	71,73	9,27	21,44	3	7	3	2	0,85	2,41	6,98	1,87
Ancash	506	382	37	71	47,85	36,76	3,42	7,49	5	3	0	0	0,99	0,79	--	--
Apurímac	289	194	9	22	60,26	41,15	2,08	5,97	1	6	0	0	0,35	3,09	--	--
Arequipa	1408	1068	42	116	136,01	102,31	3,57	10,12	2	0	0	1	0,14	--	--	0,86
Ayacucho	279	175	26	69	36,73	23,14	3,76	11,86	7	4	0	1	2,51	2,29	--	1,45
Cajamarca	381	461	70	110	26,52	32,86	4,98	8,47	5	0	0	0	1,31	--	--	--
Callao	465	433	21	90	59,65	55,52	2,35	10,80	5	3	0	0	1,08	0,69	--	--
Cusco	809	665	43	161	67,78	56,56	3,37	13,80	22	7	6	2	2,72	1,05	13,95	1,24
Huancavelica	167	123	9	26	25,92	19,28	2,26	7,53	5	2	0	2	2,99	1,63	--	7,69
Huanuco	783	441	37	125	86,72	49,54	4,76	16,77	11	4	1	3	1,40	0,91	2,70	2,40
Ica	214	178	24	40	32,30	27,02	2,54	4,92	2	1	0	1	0,93	0,56	--	2,50
Junín	452	330	27	59	32,08	23,50	2,05	4,93	13	10	1	2	2,88	3,03	3,70	3,39
La Libertad	511	339	32	69	30,36	20,16	1,70	4,10	5	5	1	1	0,98	1,47	3,13	1,45
Lambayeque	228	327	31	134	21,61	31,28	2,69	11,89	0	0	0	0	--	--	--	--
Lima	5466	4899	347	1447	75,72	67,57	5,38	18,54	26	7	2	1	0,48	0,14	0,58	0,07
Loreto	1392	1053	293	384	130,07	100,14	23,44	31,56	23	7	5	3	1,65	0,66	1,71	0,78
Madre de Dios	154	150	7	63	120,12	117,61	4,46	34,50	0	0	0	0	--	--	--	--
Moquegua	84	101	3	3	63,60	76,93	2,27	2,41	1	0	0	1	1,19	--	--	33,33
Pasco	223	155	11	46	72,42	50,54	4,43	19,33	6	5	3	1	2,69	3,23	27,27	2,17
Piura	711	593	114	338	39,52	33,23	6,26	18,26	8	2	3	0	1,13	0,34	2,63	--
Puno	944	681	38	107	65,47	47,22	3,43	11,65	18	3	1	4	1,91	0,44	2,63	3,74
San Martín	271	196	23	106	34,13	24,89	2,49	12,29	0	2	1	4	--	1,02	4,35	3,77
Tacna	49	36	1	5	17,62	13,04	0,39	1,99	2	1	0	0	4,08	2,78	--	--
Tumbes	74	117	3	41	37,62	60,16	1,38	18,68	0	0	0	0	--	--	--	--
Ucayali	919	510	94	295	209,81	117,66	13,90	42,72	17	10	8	1	1,85	1,96	8,51	0,34
Total	17132	13897	1385	4034	60,8	49,6	5,0	14,9	187	89	35	30	1,1	0,6	2,5	0,7

Fuente: Centro Nacional de Epidemiología, Prevención y Control de Enfermedades - MINSA

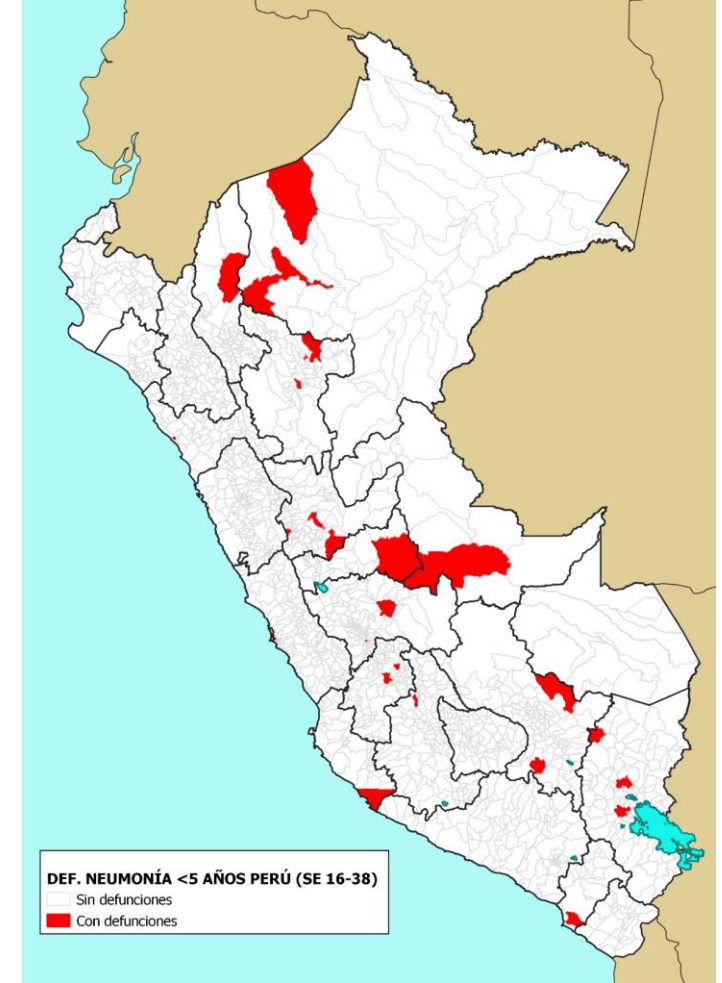
Incidencia acumulada en IRA en menores de 5 Años, por distritos Perú, 2021.



Incidencia acumulada en neumonía en menores de 5 años, por distritos Perú, 2021.



Defunciones por neumonía en menores de 5 años, por distritos Perú, 2021.



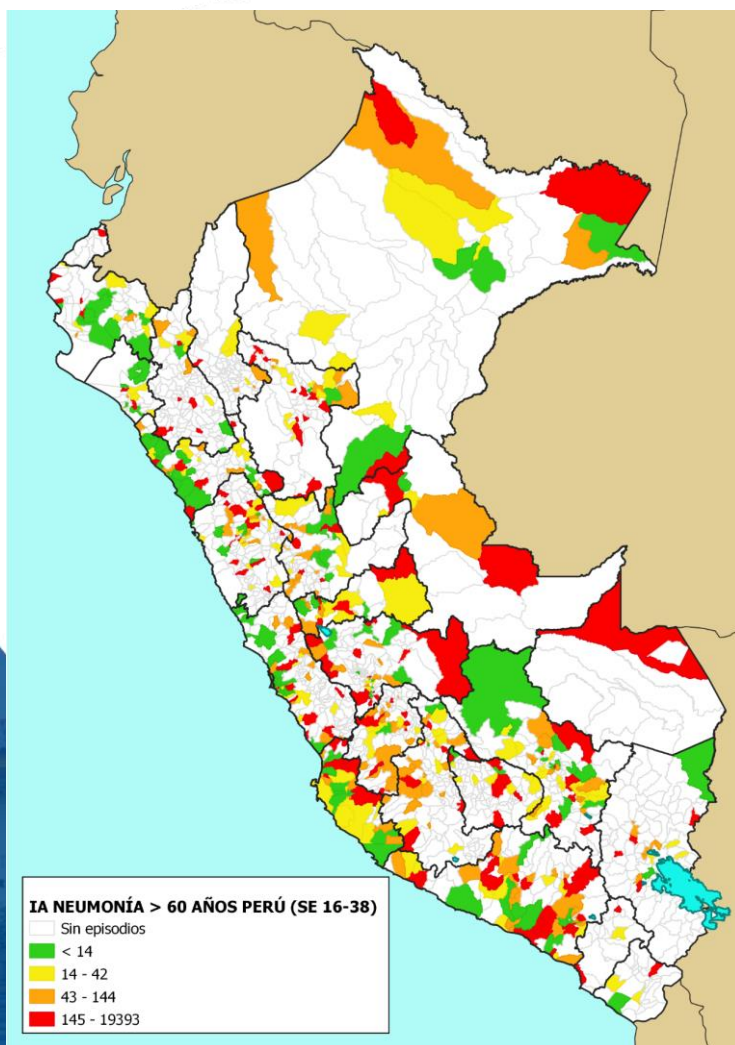


PERÚ

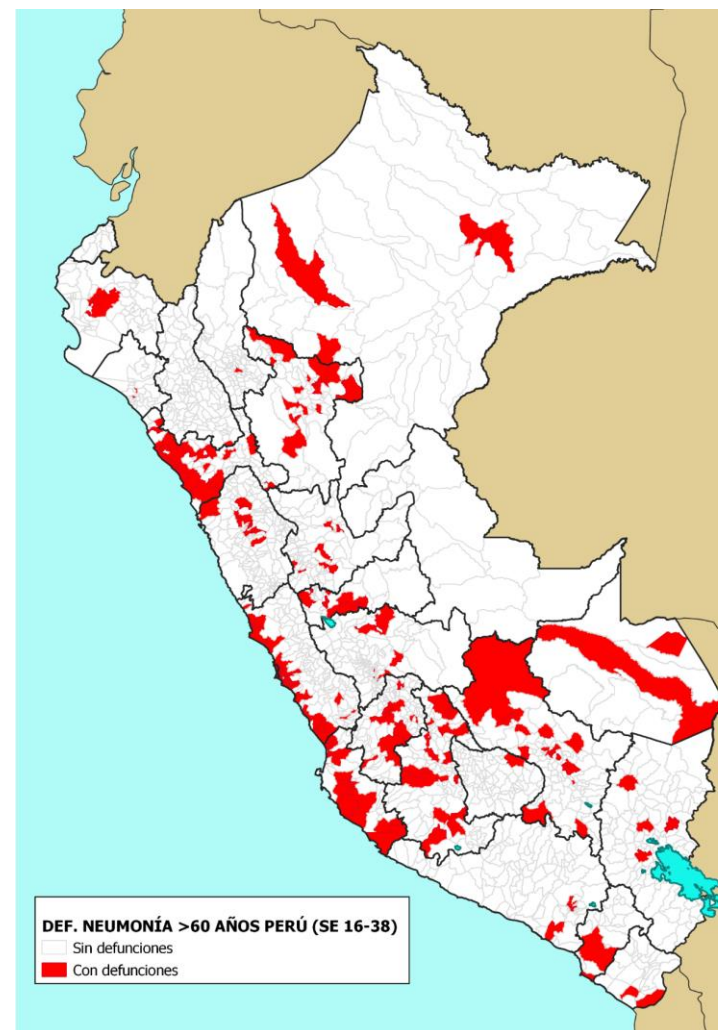
Ministerio
de SaludViceministerio
de Salud PúblicaCentro Nacional de
Epidemiología, Prevención
y Control de Enfermedades**Episodios, incidencia y defunciones por Neumonía en mayores de 60 años, Perú 2018- 2021 (SE16- 38)**

Departamento	Episodios de Neumonía				IA Neumonía				Defunciones por Neumonía				Tasa Letalidad			
	2018	2019	2020	2021	2018	2019	2020	2021	2018	2019	2020	2021	2018	2019	2020	2021
Amazonas	78	91	99	66	21,45	24,25	28,15	17,98	1	2	31	29	1,28	2,20	31,31	43,94
Ancash	258	342	165	423	20,48	26,53	10,95	27,31	5	2	6	37	1,94	0,58	3,64	8,75
Apurímac	207	168	82	227	48,41	38,54	19,88	54,43	12	13	10	3	5,80	7,74	12,20	1,32
Arequipa	1036	1172	1114	1388	64,93	70,37	52,49	65,45	27	137	46	23	2,61	11,69	4,13	1,66
Ayacucho	215	214	123	911	37,35	36,45	19,77	146,47	31	35	16	223	14,42	16,36	13,01	24,48
Cajamarca	352	130	169	189	25,55	9,17	12,68	13,69	3	5	13	1	0,85	3,85	7,69	0,53
Callao	550	471	880	570	43,54	35,74	49,19	30,19	55	66	89	137	10,00	14,01	10,11	24,04
Cusco	729	703	681	629	52,69	49,31	49,00	43,90	61	45	33	32	8,37	6,40	4,85	5,09
Huancavelica	161	123	70	231	46,06	34,54	22,70	70,63	59	22	16	55	36,65	17,89	22,86	23,81
Huanuco	192	156	312	277	24,65	19,23	49,13	42,80	6	6	17	31	3,13	3,85	5,45	11,19
Ica	178	109	361	507	19,36	11,45	30,50	40,39	50	66	21	138	28,09	60,55	5,82	27,22
Junín	302	227	207	412	23,08	16,87	13,82	25,92	16	8	0	20	5,30	3,52	--	4,85
La Libertad	620	375	718	428	30,72	17,88	27,87	16,10	24	34	549	230	3,87	9,07	76,46	53,74
Lambayeque	101	267	197	205	6,76	17,21	11,13	11,12	0	1	1	37	--	0,37	0,51	18,05
Lima	2901	2629	3284	4135	26,89	23,45	22,34	24,56	198	215	513	539	6,83	8,18	15,62	13,04
Loreto	239	220	119	185	30,21	26,64	14,14	20,94	3	5	7	16	1,26	2,27	5,88	8,65
Madre de Dios	51	59	2	36	56,03	60,34	1,30	21,30	2	1	0	3	3,92	1,69	--	8,33
Moquegua	115	133	204	225	50,81	56,64	69,97	76,41	14	15	56	50	12,17	11,28	27,45	22,22
Pasco	91	63	133	144	38,43	25,82	50,41	53,64	0	0	1	9	--	--	0,75	6,25
Piura	770	727	1922	1653	41,93	38,17	82,05	68,57	28	18	163	747	3,64	2,48	8,48	45,19
Puno	558	473	235	182	39,95	33,19	16,32	12,14	30	15	11	16	5,38	3,17	4,68	8,79
San Martín	86	93	341	325	12,47	12,84	42,67	37,47	0	0	109	97	--	--	31,96	29,85
Tacna	71	53	88	65	20,72	14,76	17,82	12,53	18	4	4	1	25,35	7,55	4,55	1,54
Tumbes	47	106	33	18	22,87	49,04	11,72	6,02	0	0	0	0	--	--	--	--
Ucayali	173	151	68	158	39,66	32,92	13,17	29,46	0	6	9	0	--	3,97	13,24	--
Total	10081	9255	11607	13589	30,13	26,69	28,03	31,84	643	721	1721	2474	6,38	7,79	14,83	18,21

Incidencia acumulada en neumonía en mayores de 60 años, por distritos Perú, 2021.

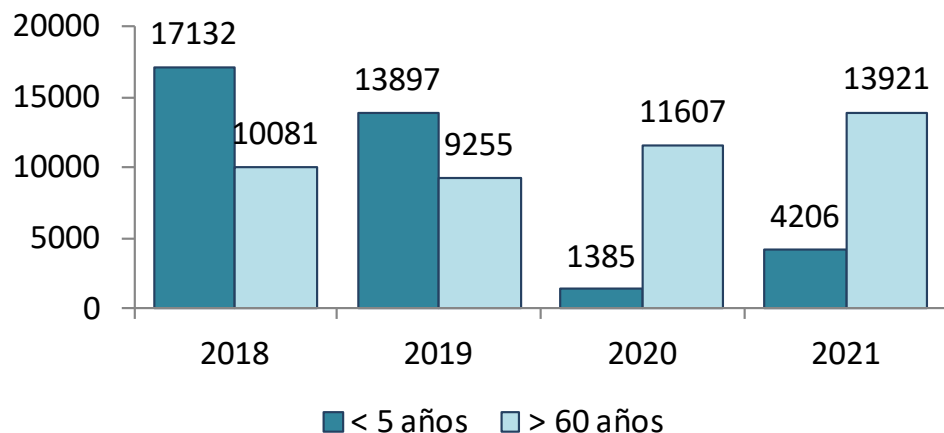


Defunciones por neumonía en mayores de 60 años, por distritos Perú, 2021.



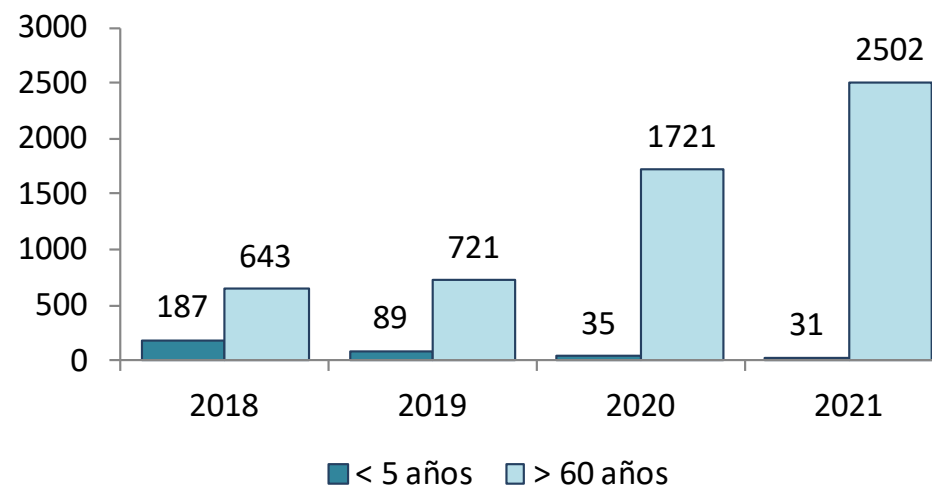
Episodios y defunciones por Neumonía, Perú 2018-2021 (SE 16-38)

Episodios de neumonía, Perú 2018 - 2021



Episodios de neumonía < 5 años 204%
Episodios de neumonía > 60 años 20%

Defunciones por neumonía Perú 2018 - 2021



Fallecidos por neumonía < 5 años -11%
Fallecidos por neumonía > 60 años 45%



PERÚ

Ministerio de Salud

Viceministerio de Salud Pública

Centro Nacional de Epidemiología, Prevención y Control de Enfermedades

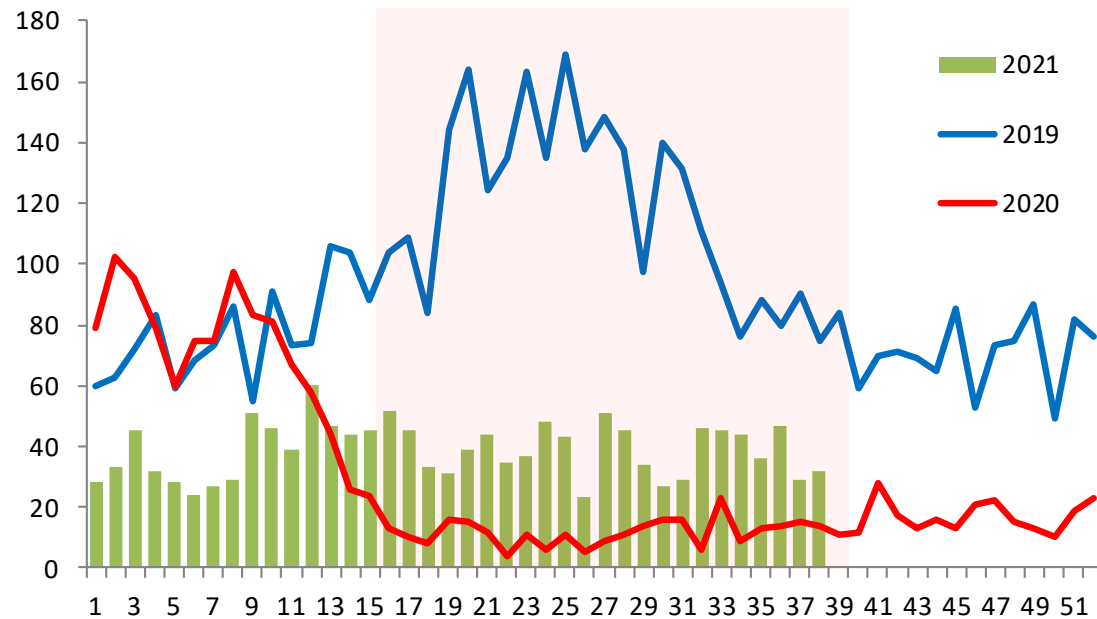


Plan Multisectorial ante Heladas y Friaaje SE 38-2021 (552 distritos priorizados)

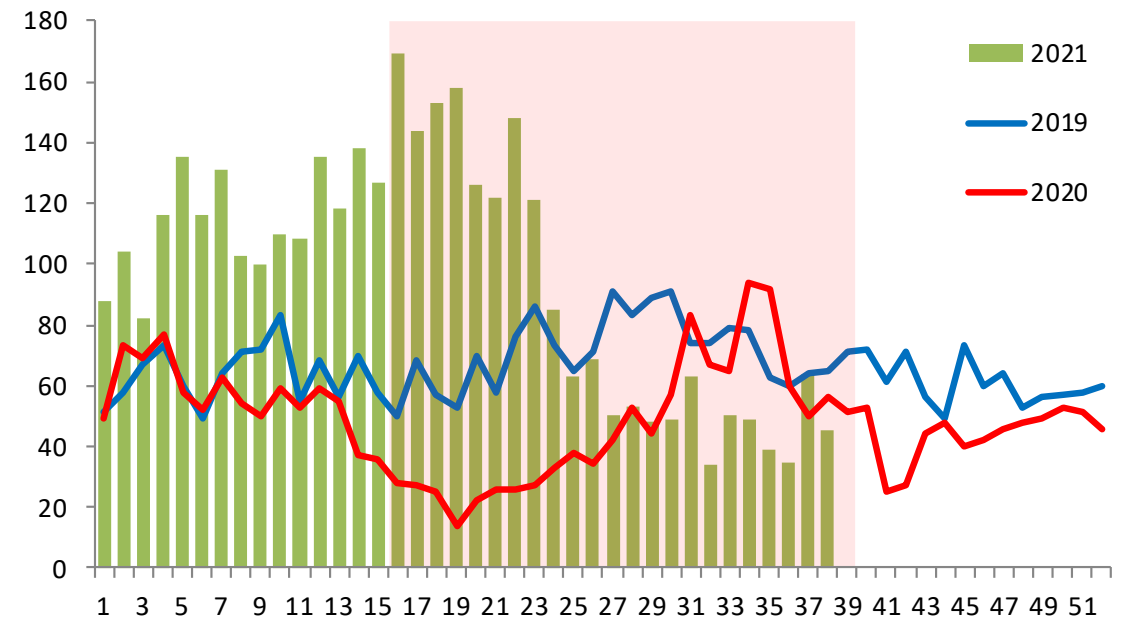


Episodios de Neumonía, PMHyF 2019-2021 (SE 38)

Menores de 5 años



Mayores de 60 años





PERÚ

Ministerio
de SaludViceministerio
de Salud PúblicaCentro Nacional de
Epidemiología, Prevención
y Control de Enfermedades

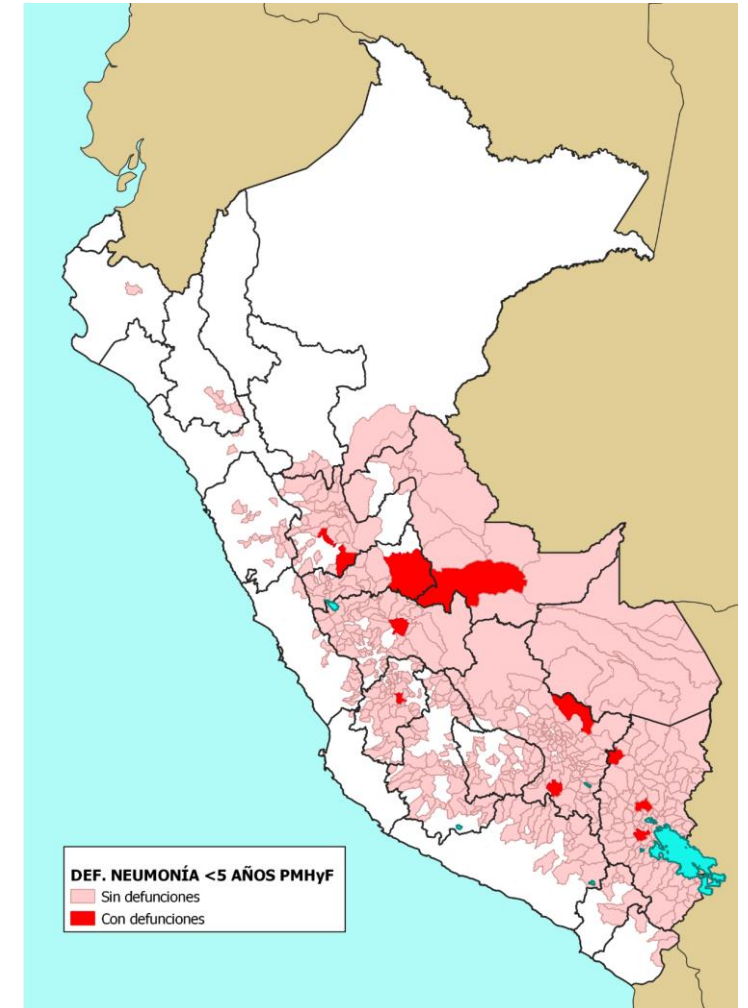
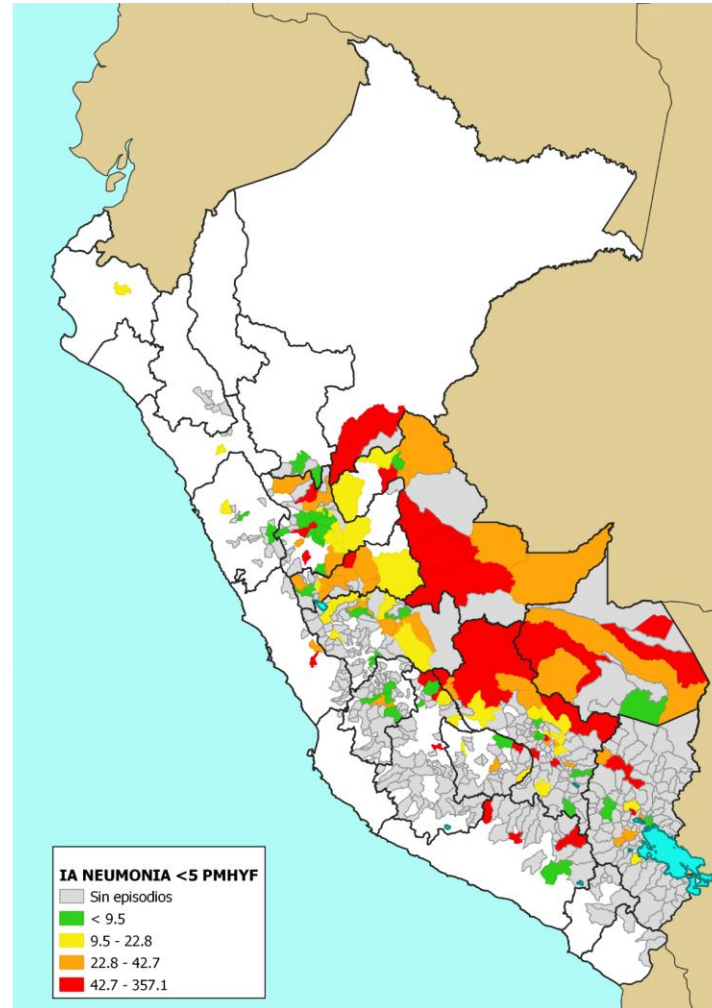
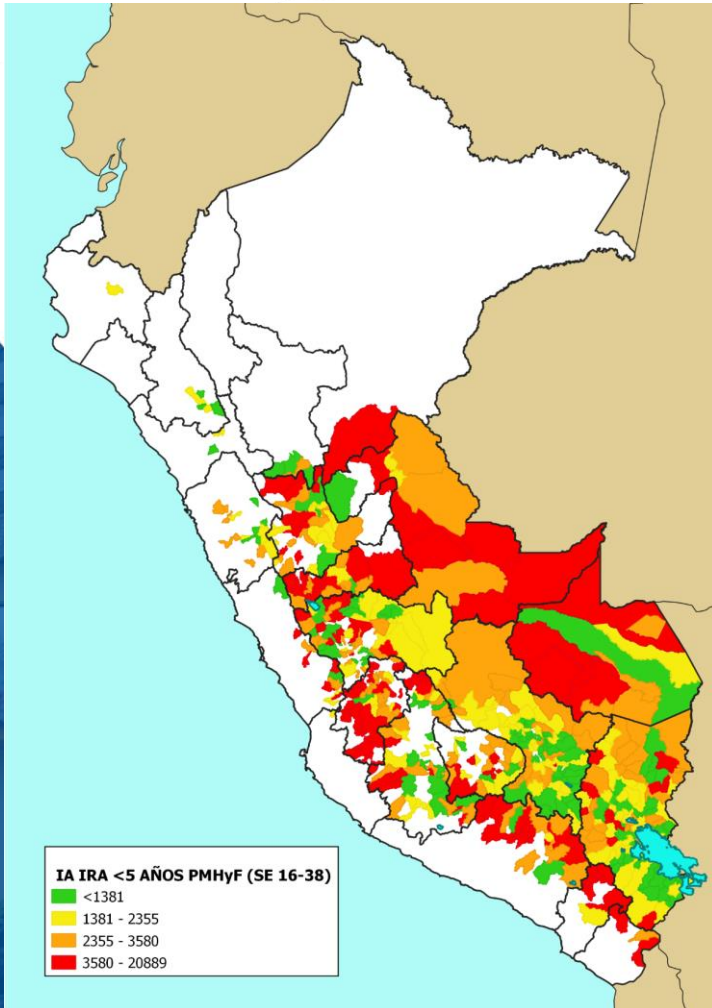
Episodios, incidencia y defunciones por Neumonía en menores de 5 años, PMHyF 2021 (SE 16 - 38)

Departamento	Episodios de Neumonía				IA Neumonía				Defunciones por Neumonía				Tasa Letalidad			
	2018	2019	2020	2021	2018	2019	2020	2021	2018	2019	2020	2021	2018	2019	2020	2021
Ancash	42	23	1	3	43,81	24,30	1,07	3,26	1	0	0	0	2,38	--	--	--
Apurímac	149	84	1	10	63,89	36,56	0,44	4,50	1	3	0	0	0,67	3,57	--	--
Arequipa	32	22	1	8	42,90	29,50	1,30	9,96	0	0	0	0	--	--	--	--
Ayacucho	78	86	17	27	23,00	25,20	5,00	7,90	3	4	0	0	3,85	4,65	--	--
Cajamarca	13	9	6	0	18,54	13,12	8,94	--	1	0	0	0	7,69	--	--	--
Cusco	722	567	41	151	60,48	48,14	3,53	13,18	22	7	6	2	3,05	1,23	14,63	1,32
Huancavelica	120	97	8	18	25,72	20,99	1,75	3,99	5	1	0	1	4,17	1,03	--	5,56
Huanuco	155	109	12	62	33,27	23,64	2,63	13,81	5	2	0	2	3,23	1,83	--	3,23
Ica	1	5	3	0	66,67	333,33	201,34	--	0	0	0	0	--	--	--	--
Junín	286	222	27	47	30,73	23,92	2,92	5,09	9	8	1	1	3,15	3,60	3,70	2,13
La Libertad	0	0	0	1	--	--	--	3,28	0	0	0	0	--	--	--	--
Lima	8	11	0	2	23,46	34,29	--	6,23	0	0	0	0	--	--	--	--
Loreto	6	25	7	22	14,92	63,24	18,01	57,61	0	0	0	0	--	--	--	--
Madre de Dios	154	150	7	63	118,87	116,41	5,46	49,40	0	0	0	0	--	--	--	--
Moquegua	1	0	0	0	5,62	--	--	--	0	0	0	0	--	--	--	--
Pasco	210	126	9	41	76,16	45,93	3,29	15,06	6	3	1	1	2,86	2,38	11,11	2,44
Piura	18	13	1	4	60,87	44,25	3,43	13,81	0	0	0	0	--	--	--	--
Puno	944	681	38	107	63,46	45,89	2,56	7,21	18	3	1	4	1,91	0,44	2,63	3,74
San Martín	75	27	4	9	148,51	53,89	8,06	18,32	0	0	0	0	--	--	--	--
Tacna	0	0	0	0	--	--	--	--	0	0	0	0	--	--	--	--
Ucayali	875	480	88	280	210,09	116,60	21,58	69,38	17	10	8	1	1,94	2,08	9,09	0,36
Total	3889	2737	271	855	60,87	43,15	4,30	13,65	88	41	17	12	2,26	1,50	6,27	1,40

**Incidencia acumulada en IRA en menores de 5 Años
PMHyF 2019 - 2021
(274 distritos priorizados)**

**Incidencia acumulada en neumonía en menores de 5 años
PMHyF 2019 - 2021
(274 distritos priorizados)**

**Defunciones por neumonía en menores de 5 años
PMHYF 2019 - 2021
(274 distritos priorizados)**





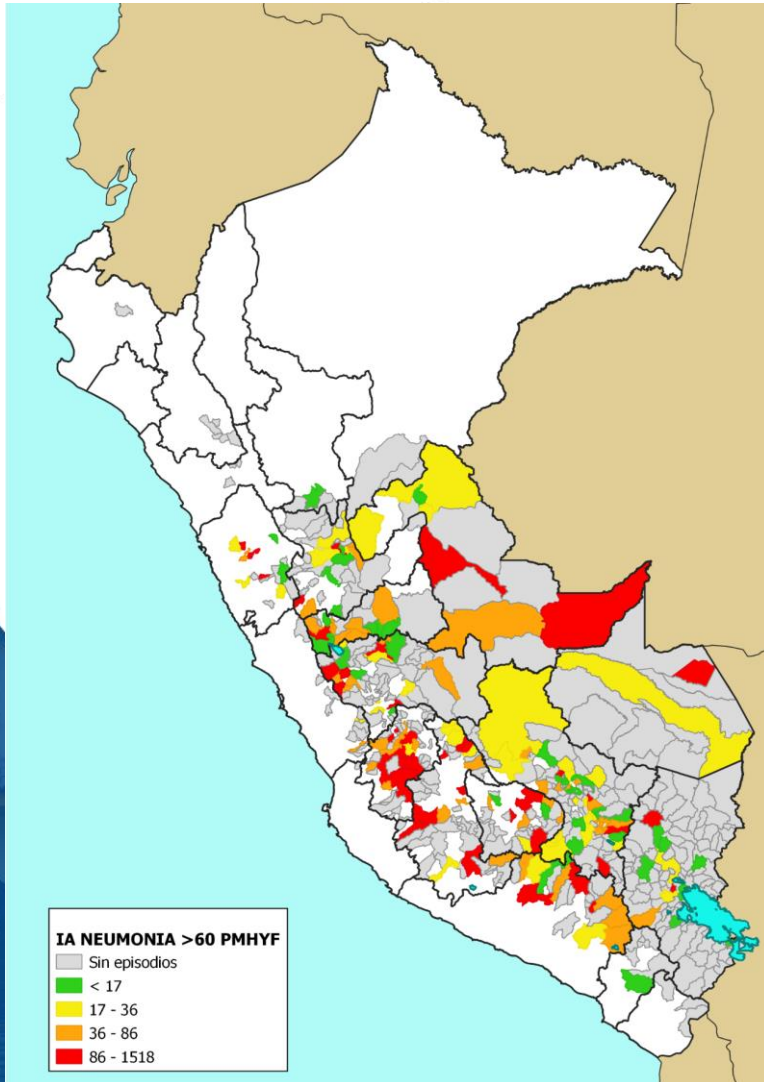
PERÚ

Ministerio
de SaludViceministerio
de Salud PúblicaCentro Nacional de
Epidemiología, Prevención
y Control de Enfermedades

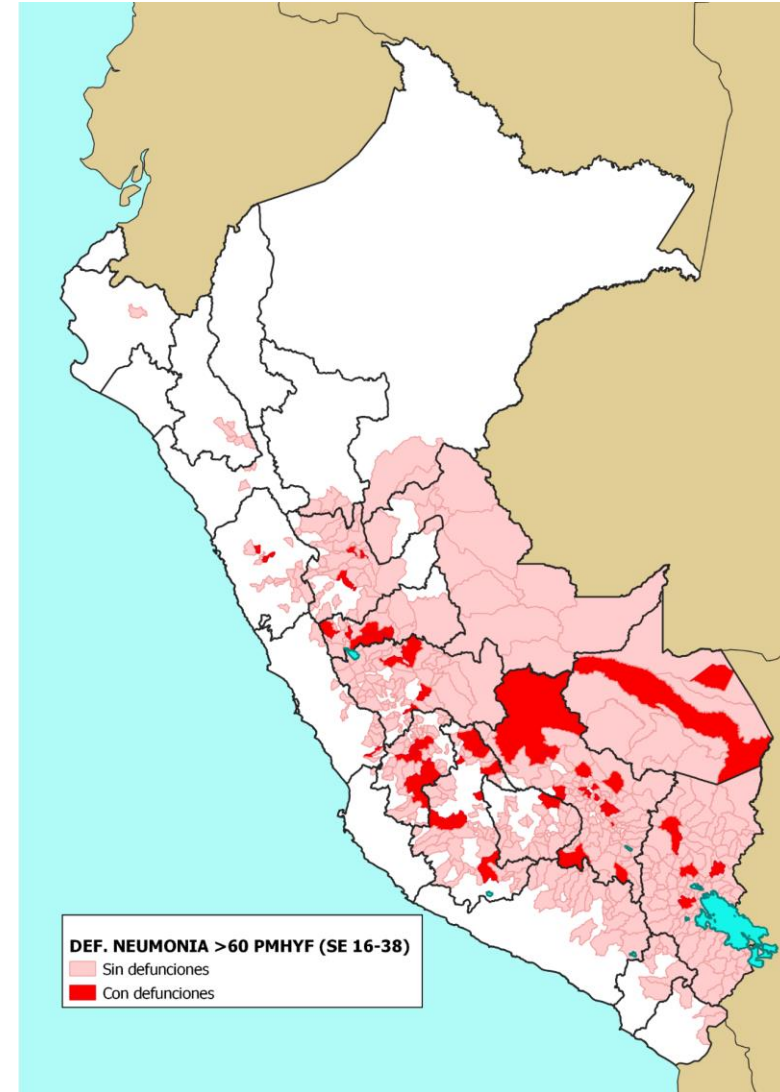
Episodios, incidencia y defunciones por Neumonía en mayores de 60 años, PMHyF 2021 (SE 16 - 38)

Departamento	Episodios de Neumonía				IA Neumonía				Defunciones por Neumonía				Tasa Letalidad			
	2018	2019	2020	2021	2018	2019	2020	2021	2018	2019	2020	2021	2018	2019	2020	2021
Ancash	19	22	15	66	19,47	22,02	14,66	63,07	0	1	1	7	--	4,55	6,67	10,61
Apurímac	56	68	33	161	33,20	39,33	18,71	89,56	5	2	4	3	8,93	2,94	12,12	1,86
Arequipa	32	21	24	78	43,20	27,34	28,91	85,06	0	1	0	0	--	4,76	--	--
Ayacucho	83	87	59	162	37,46	36,61	24,30	64,96	3	4	10	51	3,61	4,60	16,95	31,48
Cajamarca	0	0	0	0	--	--	--	--	0	0	0	0	--	--	--	--
Cusco	476	378	201	370	39,28	30,29	15,62	27,90	57	40	30	28	11,97	10,58	14,93	7,57
Huancavelica	120	96	58	211	55,17	43,33	25,68	91,37	45	17	15	50	37,50	17,71	25,86	23,70
Huanuco	39	27	69	90	12,60	8,44	20,88	25,81	1	4	15	10	2,56	14,81	21,74	11,11
Ica	0	0	0	0	--	--	--	--	0	0	0	0	--	--	--	--
Junín	161	136	148	248	24,20	19,87	21,01	34,21	5	6	0	10	3,11	4,41	--	4,03
La Libertad	0	0	0	0	--	--	--	--	0	0	0	0	--	--	--	--
Lima	0	3	2	2	--	7,63	4,89	4,71	0	1	0	1	--	33,33	--	50,00
Loreto	2	2	0	0	8,34	7,97	--	--	0	0	0	0	--	--	--	--
Madre de Dios	51	59	2	36	64,71	69,64	2,20	36,82	2	1	0	3	3,92	1,69	--	8,33
Moquegua	1	2	0	1	2,70	5,20	--	2,42	0	2	0	0	--	100,00	--	--
Pasco	81	60	130	106	42,54	30,58	64,25	50,83	0	0	1	7	--	--	0,77	6,60
Piura	0	0	0	0	--	--	--	--	0	0	0	0	--	--	--	--
Puno	558	473	235	182	40,93	33,67	16,39	12,44	30	15	11	16	5,38	3,17	4,68	8,79
San Martín	41	54	20	19	110,69	138,85	48,92	44,22	0	0	0	1	--	--	--	5,26
Tacna	0	0	0	0	--	--	--	--	0	0	0	0	--	--	--	--
Ucayali	173	150	67	158	46,80	38,57	16,38	36,74	0	5	9	0	--	3,33	13,43	--
Total	1893	1638	1063	1890	29,6	25,8	16,9	30,2	148	99	96	187	7,8	6,0	9,0	9,9

Incidencia acumulada en neumonía en mayores de 60 años, PMHyF 2019 - 2021 (274 distritos priorizados)



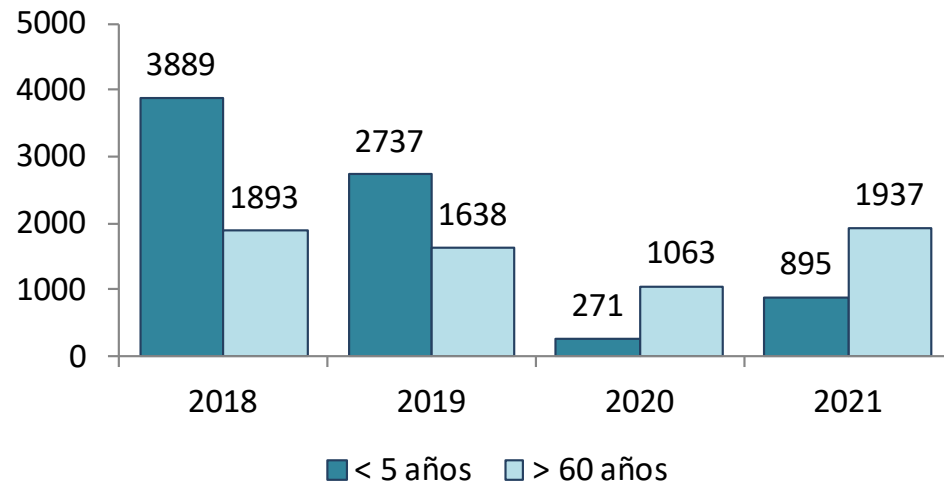
Defunciones por neumonía en mayores de 60 años, PMHyF 2019 - 2021 (274 distritos priorizados)





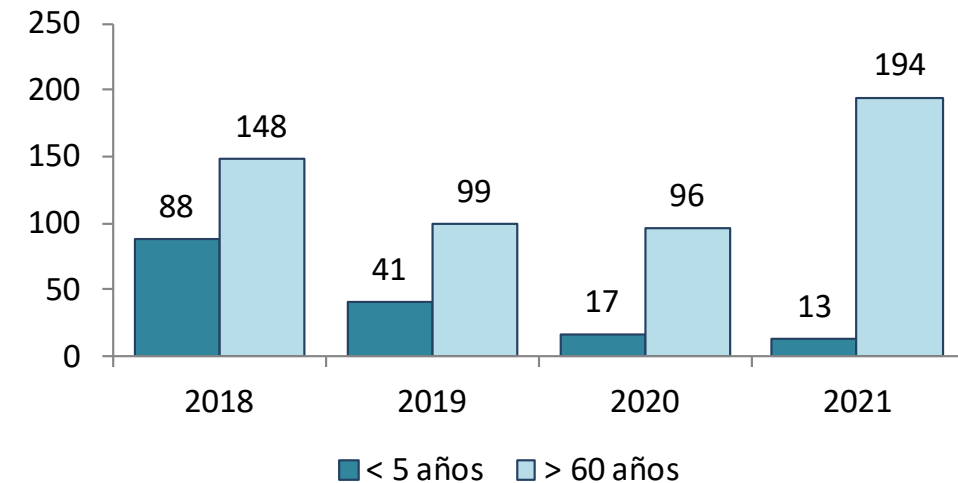
Episodios y defunciones por Neumonía, PMHyF 2018-2021 (SE 16-38)

Episodios de neumonía, PMHyF 2018 - 2021



Episodios de neumonía < 5 años **230%**
Episodios de neumonía > 60 años **82%**

Defunciones por neumonía PMHyF 2018 - 2021



Fallecidos por neumonía < 5 años **-24%**
Fallecidos por neumonía > 60 años **102%**



PERÚ

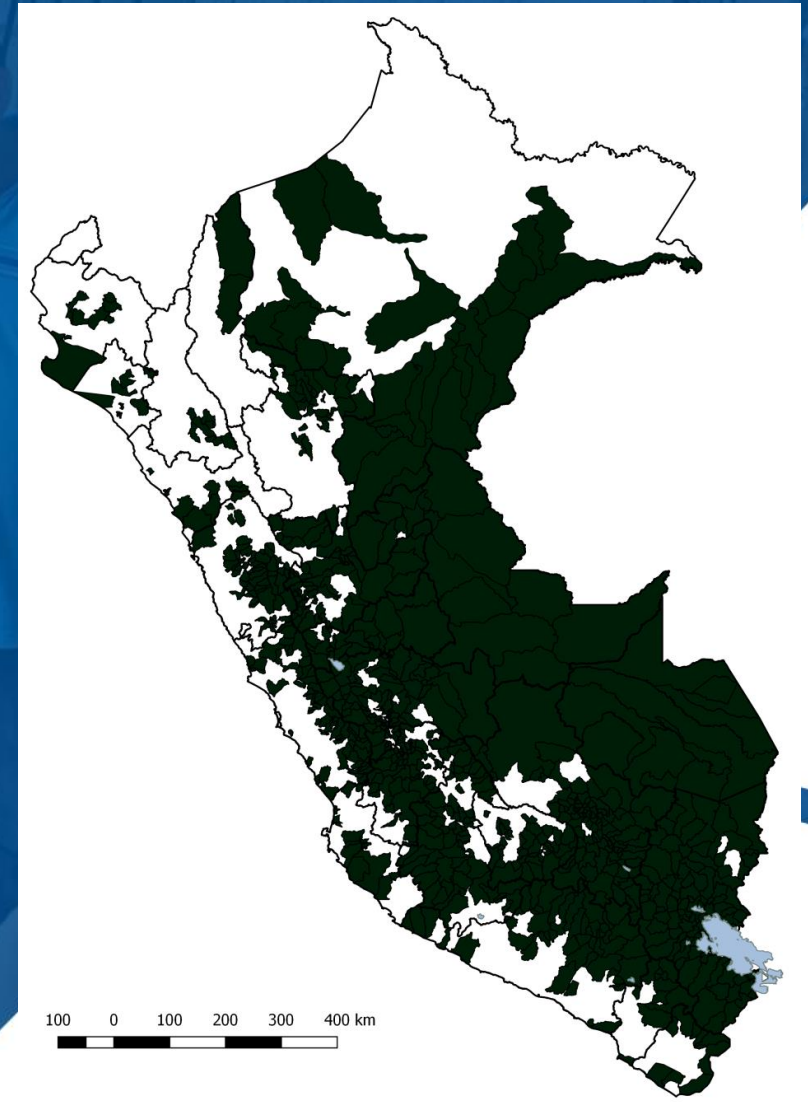
Ministerio de Salud

Viceministerio de Salud Pública

Centro Nacional de Epidemiología, Prevención y Control de Enfermedades

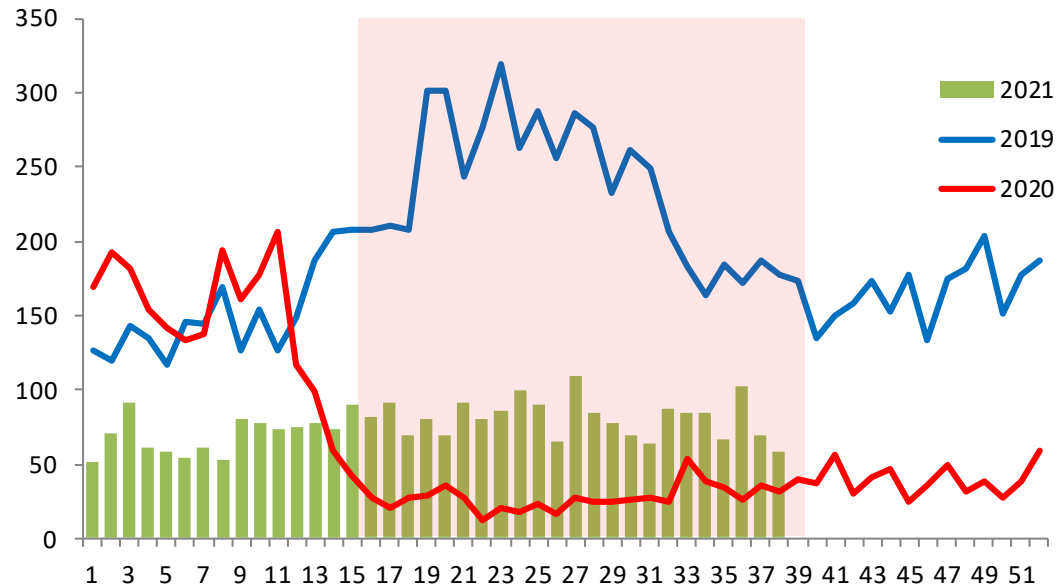


**Plan MINSA,
IRAS/NEUMONIAS
Perú SE 38 – 2021
(864 distritos priorizados)**

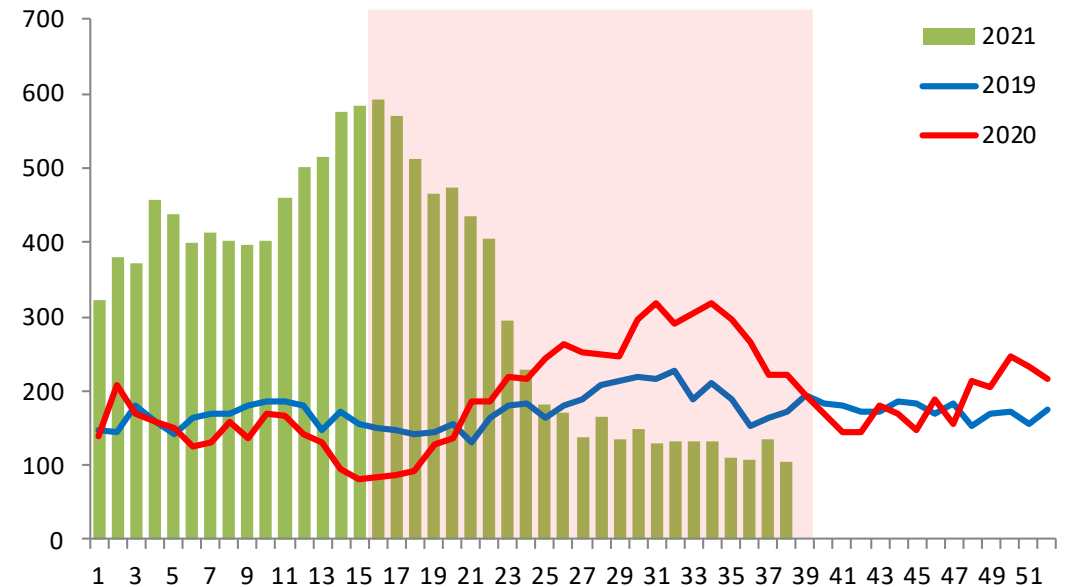


Episodios de Neumonía, Plan MINSA 2019 - 2021 (SE 38)

Menores de 5 años



Mayores de 60 años





PERÚ

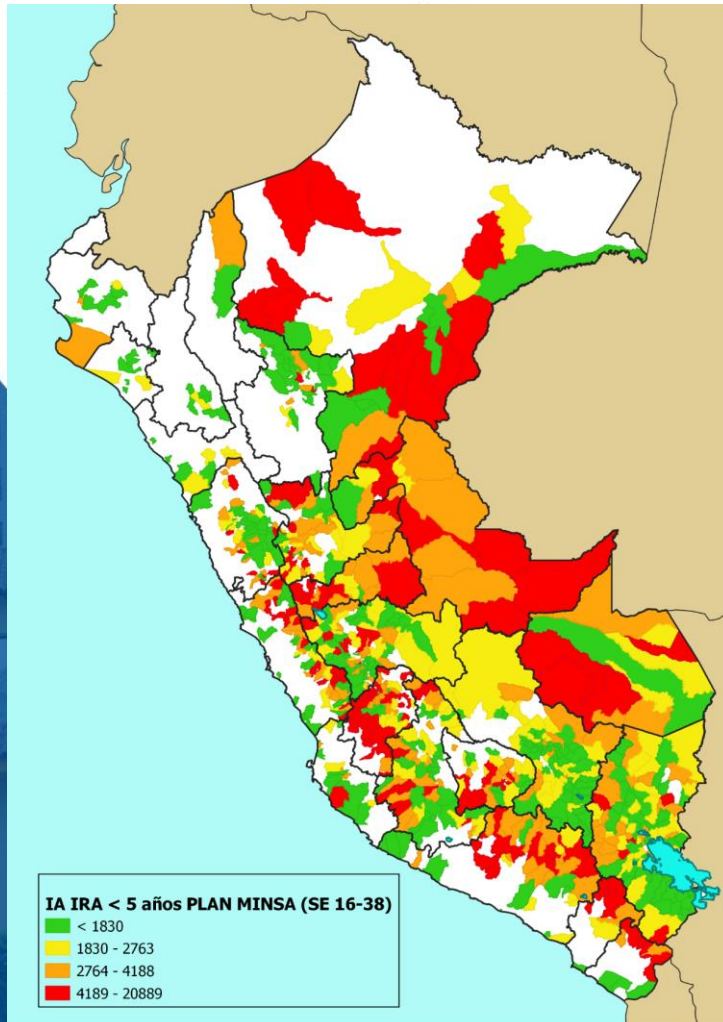
Ministerio
de SaludViceministerio
de Salud PúblicaCentro Nacional de
Epidemiología, Prevención
y Control de Enfermedades

Episodios, incidencia y defunciones por Neumonía en menores de 5 años, Plan MINSa 2018- 2021 (SE 16 - 38)

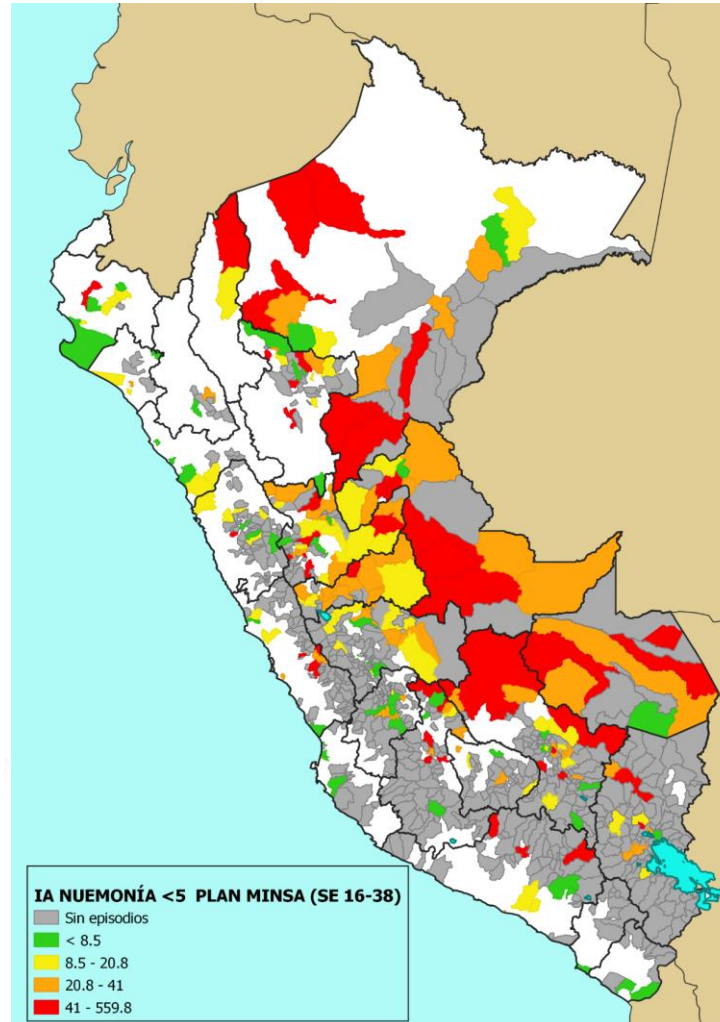
Departamento	Episodios de Neumonía				IA Neumonía				Defunciones por Neumonía				Tasa Letalidad			
	2018	2019	2020	2021	2018	2019	2020	2021	2018	2019	2020	2021	2018	2019	2020	2021
Amazonas	98	75	30	55	129,30	100,55	40,92	76,40	0	4	0	2	--	5,33	--	3,64
Ancash	285	281	30	46	49,95	49,91	5,41	8,43	3	1	0	0	1,05	0,36	--	--
Apurímac	255	160	9	12	94,37	60,12	3,44	4,66	1	4	0	0	0,39	2,50	--	--
Arequipa	273	198	4	24	95,30	69,12	1,36	7,86	0	0	0	0	--	--	--	--
Ayacucho	148	118	18	37	35,29	27,99	4,29	8,78	5	3	0	0	3,38	2,54	--	--
Cajamarca	139	99	20	21	44,18	32,18	6,64	7,13	1	0	0	0	0,72	--	--	--
Cusco	801	659	43	157	68,17	56,86	3,76	13,93	22	7	6	2	2,75	1,06	13,95	1,27
Huancavelica	151	109	9	20	30,43	22,18	1,85	4,20	5	1	0	2	3,31	0,92	--	10,00
Huanuco	203	138	19	79	34,84	23,94	3,33	14,20	6	4	0	3	2,96	2,90	--	3,80
Ica	179	154	23	21	43,55	37,66	5,65	5,19	2	0	0	0	1,12	--	--	--
Junín	421	304	27	57	33,08	23,95	2,13	4,52	12	9	1	2	2,85	2,96	3,70	3,51
La Libertad	278	179	15	24	35,57	23,01	1,97	3,20	3	2	1	1	1,08	1,12	6,67	4,17
Lambayeque	163	255	19	63	30,71	48,50	3,65	12,20	0	0	0	0	--	--	--	--
Lima	558	352	16	100	67,74	43,33	1,96	12,21	2	0	0	0	0,36	--	--	--
Loreto	363	343	87	247	89,88	86,36	22,27	64,29	12	4	3	3	3,31	1,17	3,45	1,21
Madre de Dios	154	150	7	63	118,87	116,41	5,46	49,40	0	0	0	0	--	--	--	--
Moquegua	16	16	0	2	21,58	21,73	--	2,75	0	0	0	0	--	--	--	--
Pasco	220	149	11	46	78,16	53,20	3,94	16,55	6	4	3	1	2,73	2,68	27,27	2,17
Piura	370	339	98	239	61,48	53,86	15,70	38,62	5	1	3	0	1,35	0,29	3,06	--
Puno	943	681	38	107	66,84	48,52	2,71	7,62	17	3	1	4	1,80	0,44	2,63	3,74
San Martín	216	165	15	75	54,62	42,07	3,86	19,46	0	2	0	1	--	1,21	--	1,33
Tacna	19	20	1	3	27,36	29,11	1,47	4,83	1	1	0	0	5,26	5,00	--	--
Ucayali	919	510	94	295	208,41	116,81	21,74	68,93	17	10	8	1	1,85	1,96	8,51	0,34
Total	7172	5454	633	1793	60,69	46,41	5,43	15,50	120	60	26	22	1,67	1,10	4,11	1,23



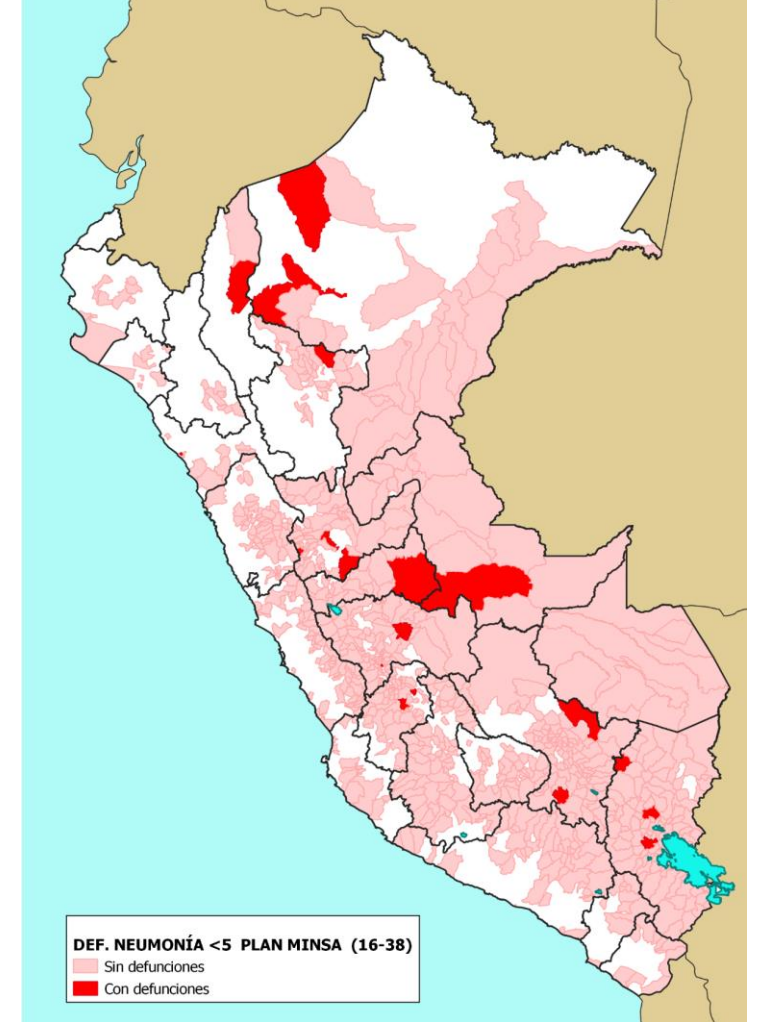
**Incidencia acumulada en IRA en menores de 5 Años
PLAN MINSA
(864 distritos priorizados)**



**Incidencia acumulada en neumonía en menores de 5 años
PLAN MINSA
(864 distritos priorizados)**



**Defunciones por neumonía en menores de 5 años
PLAN MINSA
(864 distritos priorizados)**





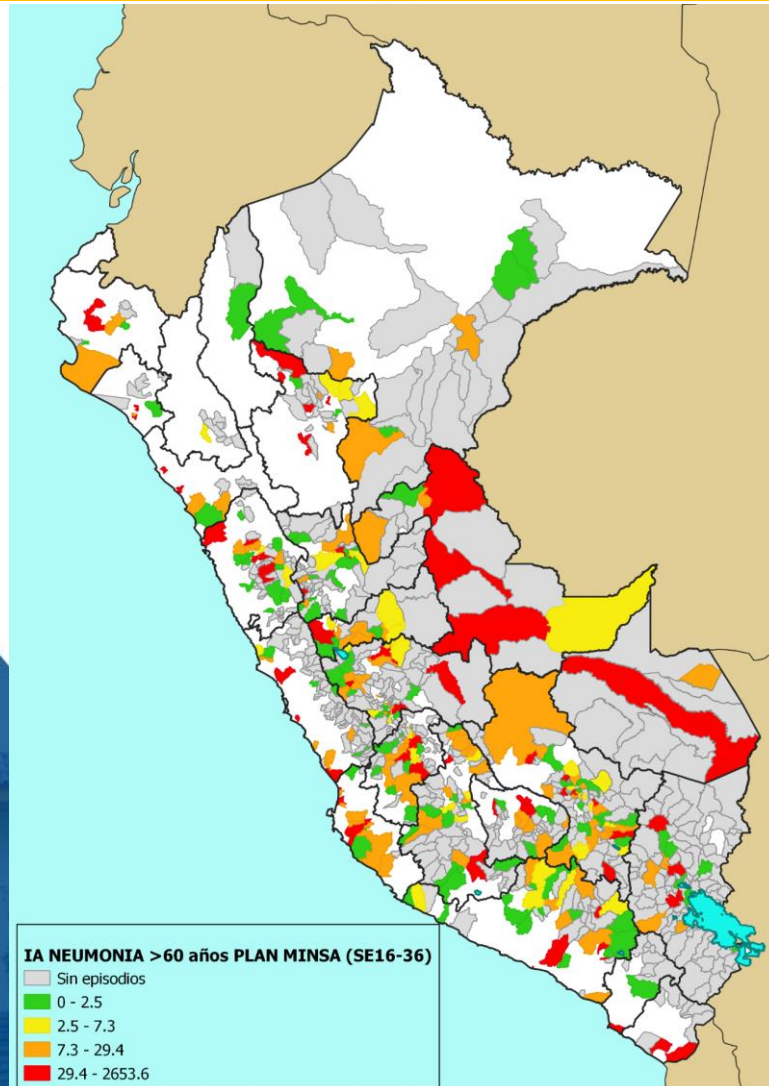
PERÚ

Ministerio
de SaludViceministerio
de Salud PúblicaCentro Nacional de
Epidemiología, Prevención
y Control de Enfermedades

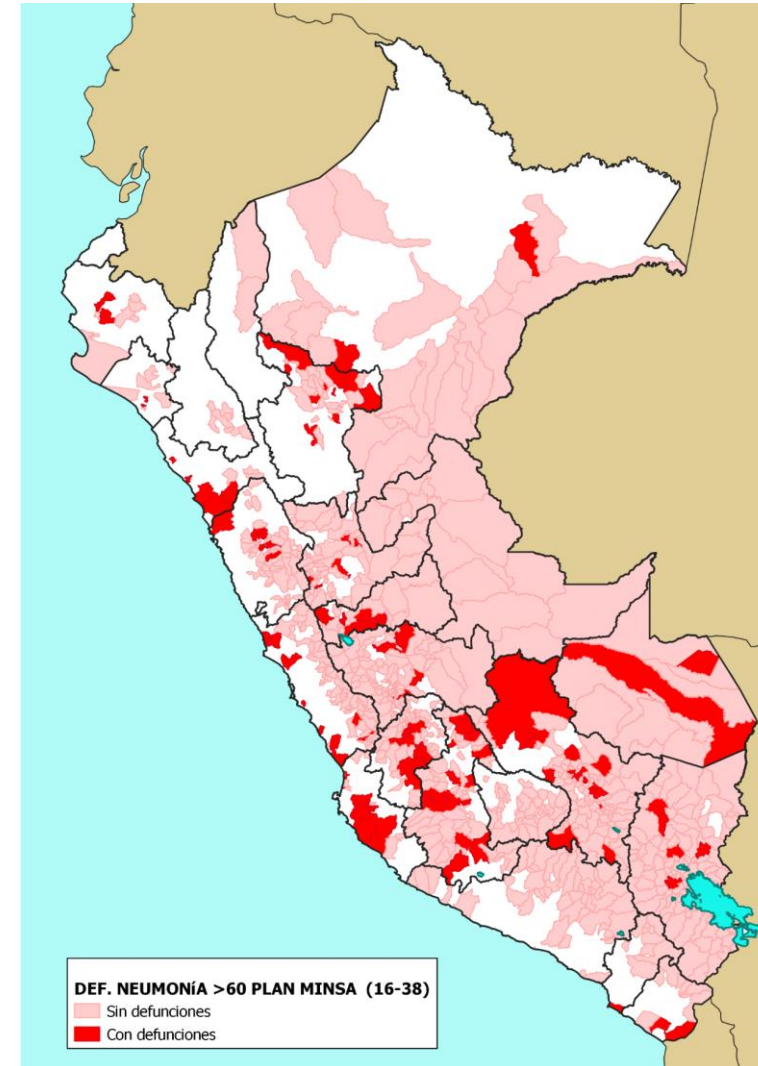
Episodios, incidencia y defunciones por Neumonía en mayores de 60 años, Plan MINSA 2018- 2021 (SE 16 - 38)

Departamento	Episodios de Neumonía				IA Neumonía				Defunciones por Neumonía				Tasa Letalidad			
	2018	2019	2020	2021	2018	2019	2020	2021	2018	2019	2020	2021	2018	2019	2020	2021
Amazonas	6	7	0	1	46,95	52,71	--	6,95	0	0	0	0	--	--	--	--
Ancash	215	292	128	316	32,52	43,20	18,51	44,65	4	1	5	27	1,86	0,34	3,91	8,54
Apurímac	149	121	64	114	75,86	60,40	31,32	54,70	6	9	6	0	4,03	7,44	9,38	--
Arequipa	208	185	172	274	64,26	55,12	49,07	73,63	9	10	1	0	4,33	5,41	0,58	--
Ayacucho	123	127	70	191	39,97	39,28	21,20	56,42	7	6	13	68	5,69	4,72	18,57	35,60
Cajamarca	32	7	1	2	13,19	2,80	0,39	0,76	0	0	0	0	--	--	--	--
Cusco	720	695	681	626	58,29	54,59	51,89	46,28	59	41	33	31	8,19	5,90	4,85	4,95
Huancavelica	147	106	66	217	64,32	45,50	27,79	89,67	52	19	15	50	35,37	17,92	22,73	23,04
Huanuco	54	38	81	156	13,22	9,00	18,57	34,30	1	5	15	14	1,85	13,16	18,52	8,97
Ica	150	90	307	318	27,42	15,89	52,31	52,31	42	57	12	47	28,00	63,33	3,91	14,78
Junín	285	217	200	388	27,42	20,29	18,17	34,27	16	7	0	17	5,61	3,23	--	4,38
La Libertad	336	213	482	302	36,17	22,18	48,16	28,92	14	21	349	169	4,17	9,86	72,41	55,96
Lambayeque	79	245	121	171	11,30	33,74	16,05	21,84	0	0	0	37	--	--	--	21,64
Lima	202	200	226	383	21,20	19,82	21,53	35,07	21	23	29	83	10,40	11,50	12,83	21,67
Loreto	19	11	37	22	8,36	4,63	14,89	8,47	1	1	2	2	5,26	9,09	5,41	9,09
Madre de Dios	51	59	2	36	64,71	69,64	2,20	36,82	2	1	0	3	3,92	1,69	--	8,33
Moquegua	28	28	106	118	25,09	24,16	88,11	94,55	1	2	38	34	3,57	7,14	35,85	28,81
Pasco	86	58	128	104	46,82	30,63	65,54	51,65	0	0	1	7	--	--	0,78	6,73
Piura	624	626	1662	1472	102,12	99,93	255,77	218,37	26	17	162	742	4,17	2,72	9,75	50,41
Puno	558	473	235	182	42,59	35,25	17,16	13,03	30	15	11	16	5,38	3,17	4,68	8,79
San Martín	75	84	226	187	22,12	23,59	60,46	47,65	0	0	66	61	--	--	29,20	32,62
Tacna	63	51	58	52	45,68	35,33	38,41	34,91	18	4	4	1	28,57	7,84	6,90	1,92
Ucayali	173	151	68	158	44,69	36,83	15,77	34,86	0	6	9	0	--	3,97	13,24	--
Total	4383	4084	5121	5790	68,60	64,38	81,24	92,47	309	245	771	1409	7,05	6,00	15,06	24,34

**Incidencia acumulada en neumonía en mayores de 60 años
PLAN MINSA**
(864 distritos priorizados)



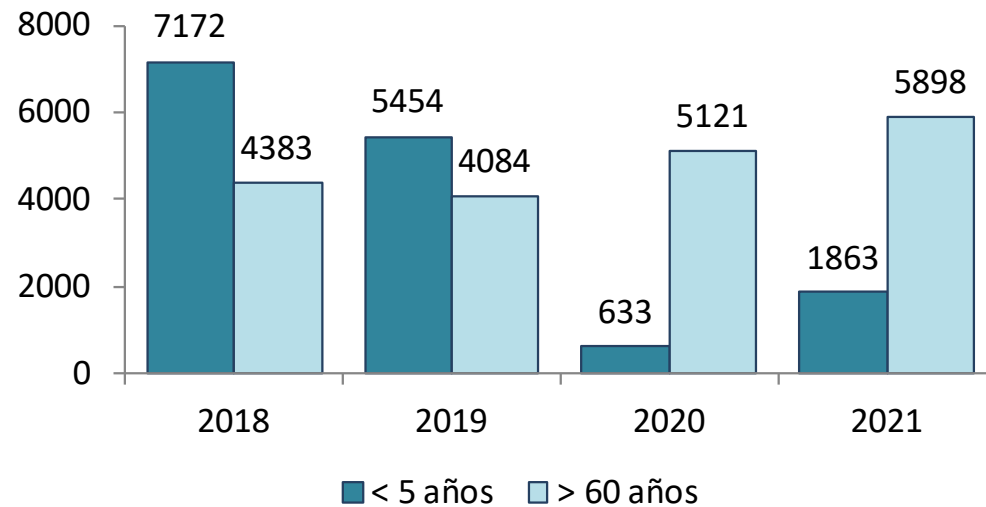
**Defunciones por neumonía en mayores de 60 años
PLAN MINSA**
(864 distritos priorizados)





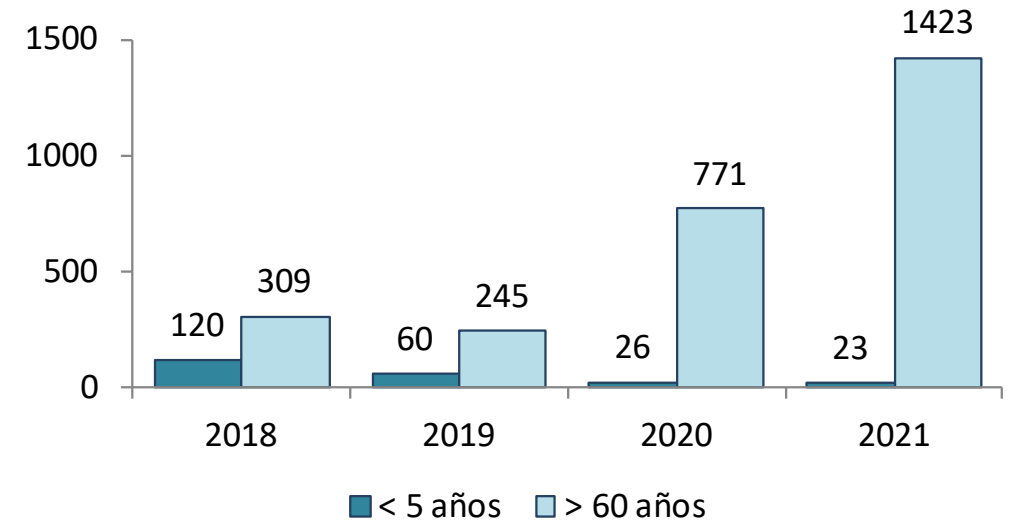
Episodios y defunciones por Neumonía, Plan MINSA 2018-2021 (SE 16-38)

Episodios de neumonía, Plan MINSA 2018 - 2021



Episodios de neumonía < 5 años **194%**
Episodios de neumonía > 60 años **15%**

Defunciones por neumonía Plan MINSA 2018 - 2021



Fallecidos por neumonía < 5 años **-12%**
Fallecidos por neumonía > 60 años **85%**



PERÚ

Ministerio de Salud

Viceministerio de Salud Pública

Centro Nacional de Epidemiología, Prevención y Control de Enfermedades



Defunciones por Neumonía en niños menores de 5 años

Defunciones por Neumonías

Ministerio de Salud | Centro Nacional de Epidemiología, Prevención y Control de Enfermedades

Inicio | Fichas | Exportar | Terminar sesión

Usuario: 10730312

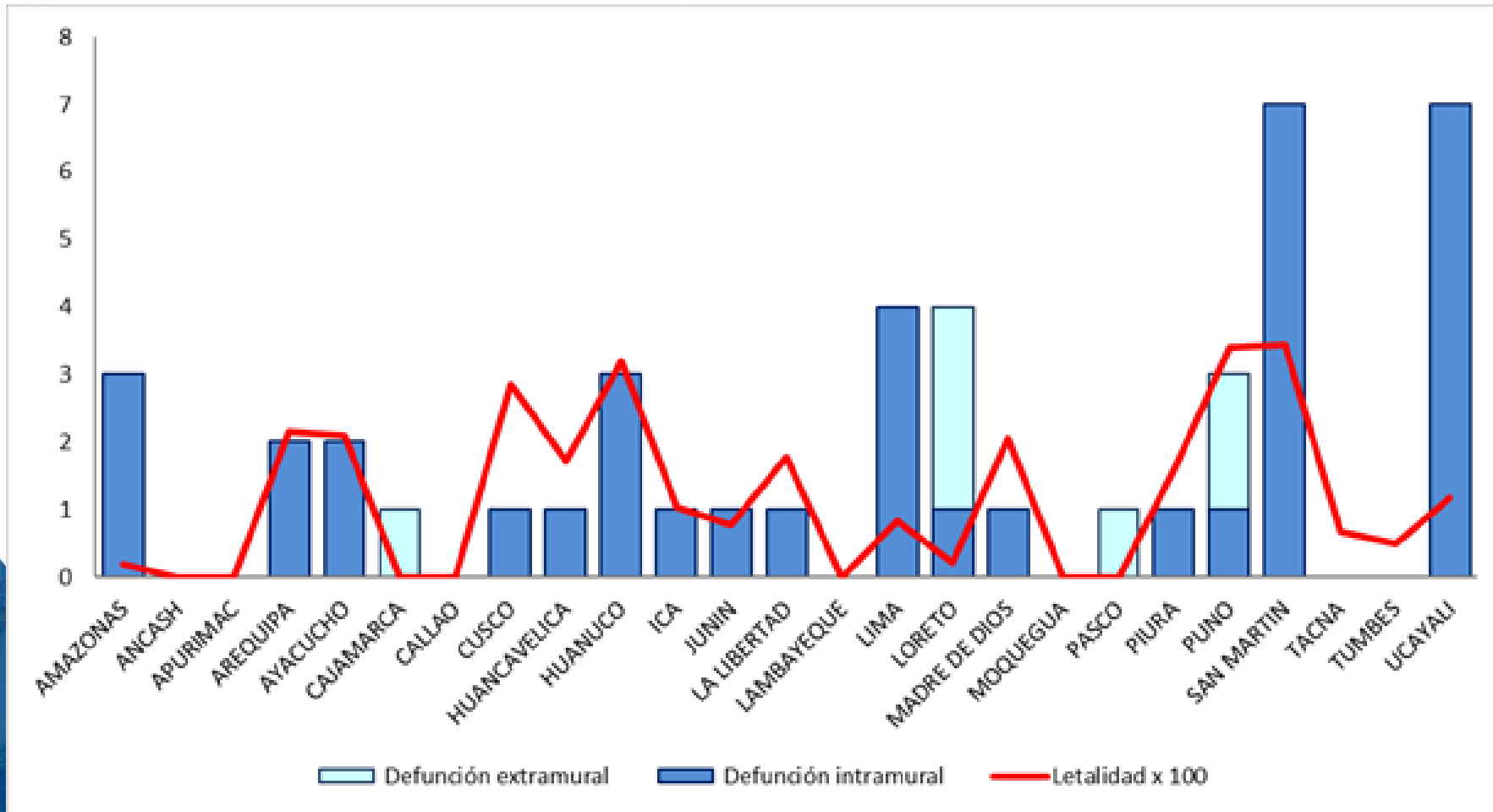
Directiva Epidemiológica
directiva.php

Ficha Epidemiológica

Instructivo de la Ficha



Defunciones y letalidad por neumonía en menores de 5 años, por departamento, Perú 2021 (SE 35)





PERÚ

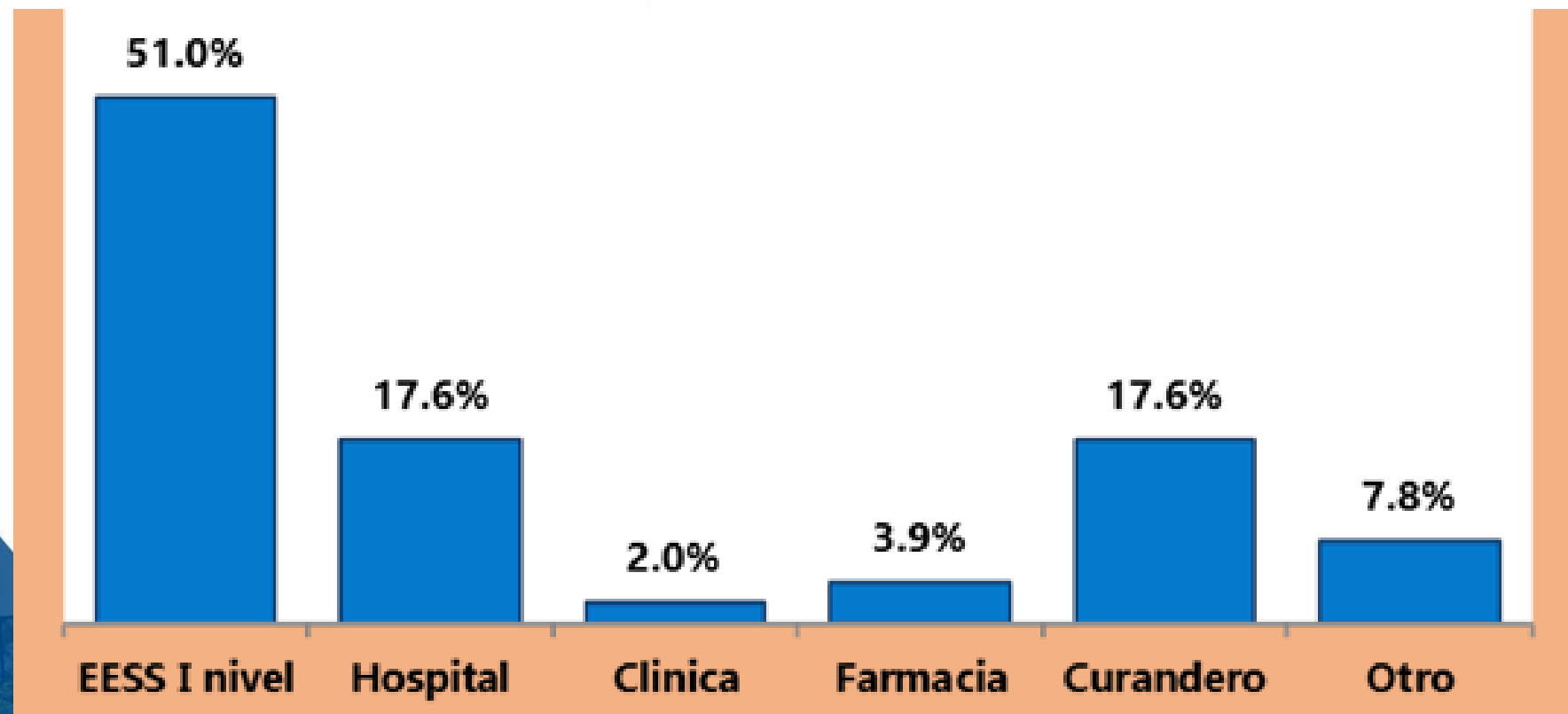
Ministerio de Salud

Viceministerio de Salud Pública

Centro Nacional de Epidemiología, Prevención y Control de Enfermedades



Defunciones por neumonía en menores de 5 años por lugar de primera atención, Perú 2021 SE (35)





PERÚ

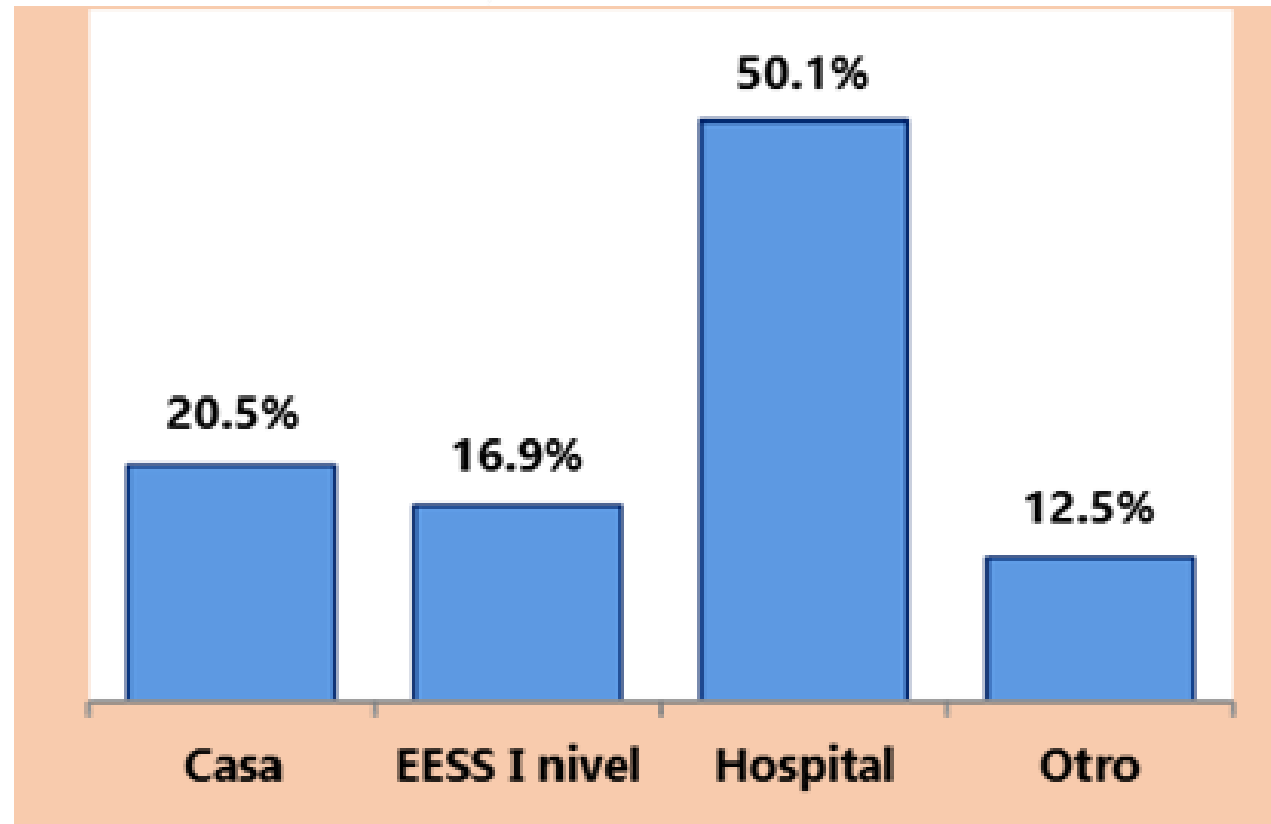
Ministerio de Salud

Viceministerio de Salud Pública

Centro Nacional de Epidemiología, Prevención y Control de Enfermedades



Defunciones por neumonía en menores de 5 años por lugar de defunción, Perú 2021 SE (35)





PERÚ

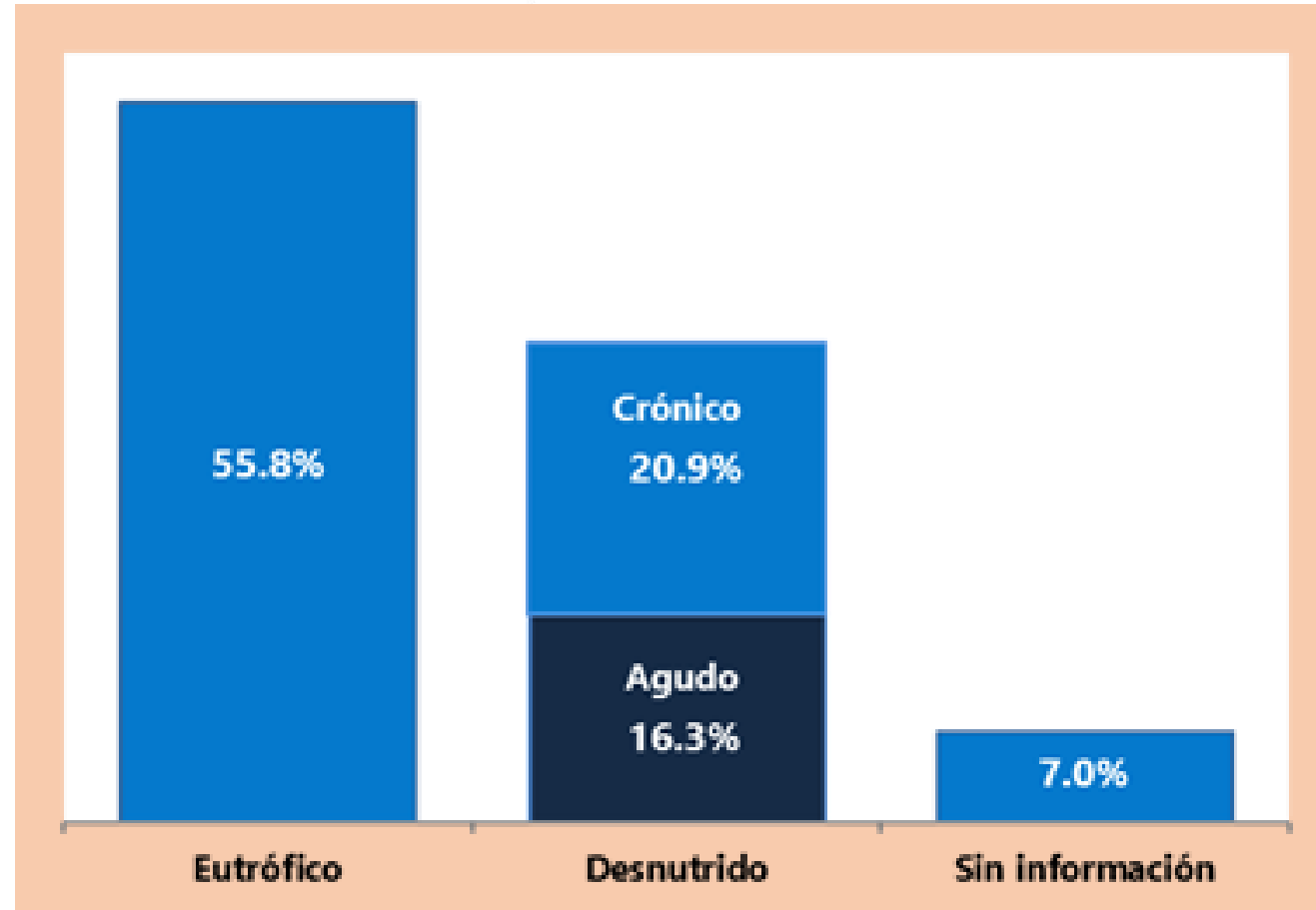
Ministerio de Salud

Viceministerio de Salud Pública

Centro Nacional de Epidemiología, Prevención y Control de Enfermedades



Estado nutricional de defunciones por neumonía en menores de 5 años, Perú 2021 SE (35)





PERÚ

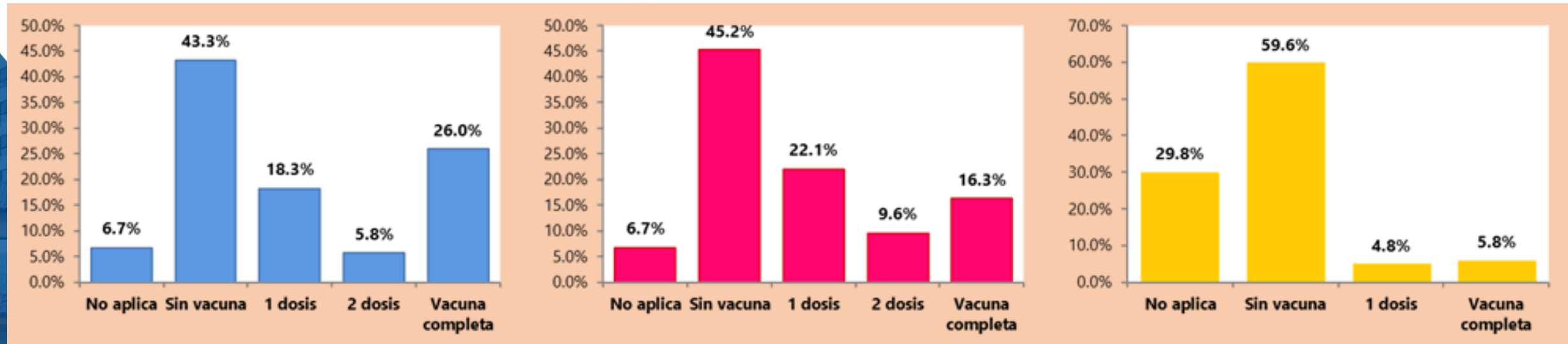
Ministerio de Salud

Viceministerio de Salud Pública

Centro Nacional de Epidemiología, Prevención y Control de Enfermedades



Defunciones por neumonía en menores de 5 años según vacuna pentavalente, neumococo e influenza, Perú 2021 SE (35)





PERÚ

Ministerio de Salud

Viceministerio de Salud Pública

Centro Nacional de Epidemiología, Prevención y Control de Enfermedades



Defunciones por neumonía en menores de 5 años, diferencia entre la notificación semanal e individual

COD_DIRESA	DIRESA	Noti	Aplicativo	Diferencia
2	ANCASH	0	1	-1
4	AREQUIPA	3	1	2
5	AYACUCHO	3	3	0
7	CALLAO	0	1	-1
8	CUSCO	3	3	0
9	HUANCAVELICA	2	0	2
10	HUANUCO	5	3	2
11	ICA	1	0	1
12	JUNIN	3	5	-2
13	LA LIBERTAD	1	3	-2
14	LAMBAYEQUE	0	0	0
16	LORETO	7	9	-2
17	MADRE DE DIOS	1	0	1
18	MOQUEGUA	1	0	1
19	PASCO	1	1	0
21	PUNO	4	2	2
22	SAN MARTIN	7	7	0
23	TACNA	0	0	0
24	TUMBES	0	0	0
25	UCAYALI	7	7	0
31	LUCIANO CASTILLO	0	0	0
32	PIURA	1	0	1
33	APURIMAC	0	0	0
34	CHANKA	0	0	0
35	CAJAMARCA	1	1	0
36	AMAZONAS	4	2	2
37	CHOTA	0	0	0
38	JAEN	0	0	0
42	LIMA	0	0	0
46	CUTERVO	0	0	0
50	DIRIS LIMA CENTR	1	1	0
51	DIRIS LIMA NORTE	2	0	2
52	DIRIS LIMA ESTE	0	0	0
53	DIRIS LIMA SUR	1	4	-3
TOTAL		59	54	5

Fuente: Centro Nacional de Epidemiología, Prevención y Control de Enfermedades - MINSA



PERÚ

Ministerio
de Salud

Viceministerio
de Salud Pública

Centro Nacional de
Epidemiología, Prevención
y Control de Enfermedades



Gracias...

Unidad Técnica de Vigilancia de EDA/IRA/SGB

Lic. Elizabeth Rivera Tafur

982-784284

erivera@dge.gob.pe