



SITUACIÓN EPIDEMIOLÓGICA DE LAS INFECCIONES RESPIRATORIAS AGUDAS (IRA) / NEUMONÍA EN LA REGIÓN AREQUIPA

GERENCIA REGIONAL DE SALUD AREQUIPA
DIRECCIÓN DE EPIDEMIOLOGÍA



REGIÓN AREQUIPA



* 8 PROVINCIAS

* 109 DISTRITOS

* 4 REDES DE SALUD

TOTAL	NIÑO	Adolescente	Joven	Adulto	Adulto Mayor
1,594,091	275,860	147,068	307,271	656,844	207,048



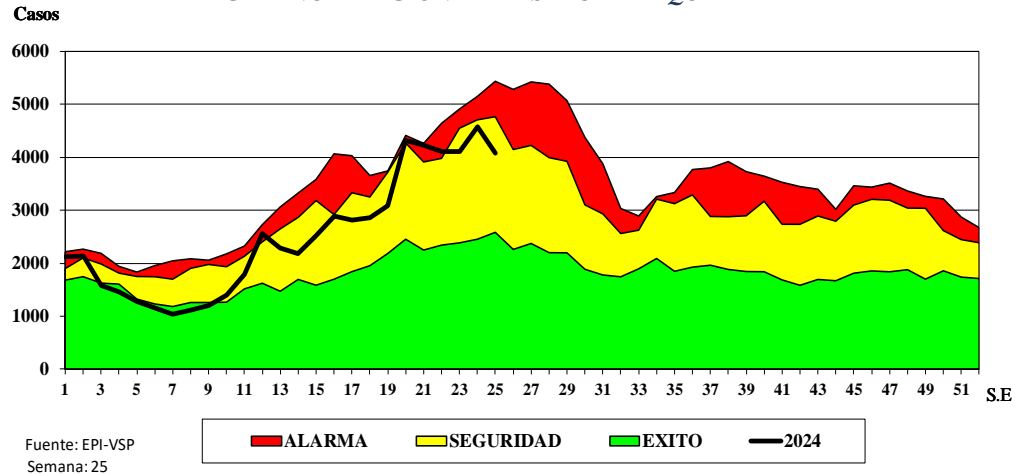
CASOS DE IRAS EN MENORES Y MAYORES DE 5 AÑOS SEGÚN PROVINCIAS 2024

GERENCIA DE SALUD AREQUIPA

PROVINCIA	CASOS DE LA S.E. 25				ACUMULADO A LA S.E. 25				Tasa Total Acumulada x 10,000
	IRA Menores 5 Años		IRA Mayores 5 Años		IRA Menores 5 Años		IRA Mayores 5 Años		
	Nº	Tasa X1000	Nº	Tasa X1000	Nº	Tasa X1000	Nº	Tasa X1000	
REGION	4074	39.69	13663	9.26	62921	612.93	226238	193.33	1832.16
Arequipa	3049	38.66	10107	8.64	48029	609.03	174689	149.28	1783.05
Camana	128	25.93	371	6.36	2522	510.84	7008	120.11	1505.93
Caraveli	111	34.43	430	10.26	1564	485.11	5489	130.93	1562.20
Islay	167	46.38	684	13.19	3151	875.03	13381	258.07	2981.37
Caylloma	361	45.29	973	10.20	4278	536.70	12553	131.56	1627.96
Condesuyos	57	54.13	258	17.47	926	879.39	2873	194.49	2400.63
Castilla	129	62.96	560	17.64	1666	813.08	6701	211.12	2476.25
La Union	72	75.08	280	24.74	785	818.56	3544	313.16	3526.39

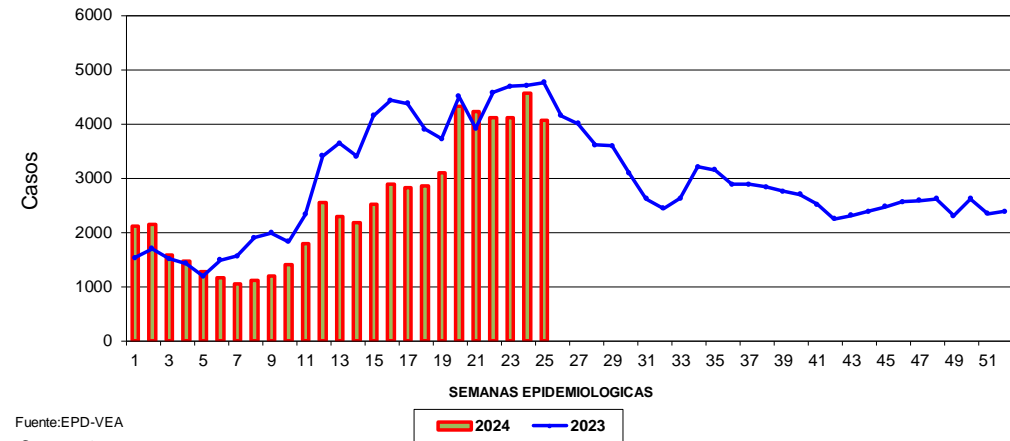
Fuente: EPID - V.S.P.

Grafica N° 3
CANAL ENDEMICO DE IRA EN MENORES DE 5 AÑOS 2024
GERENCIA REGIONAL DE SALUD AREQUIPA



Fuente: EPI-VSP
Semana: 25

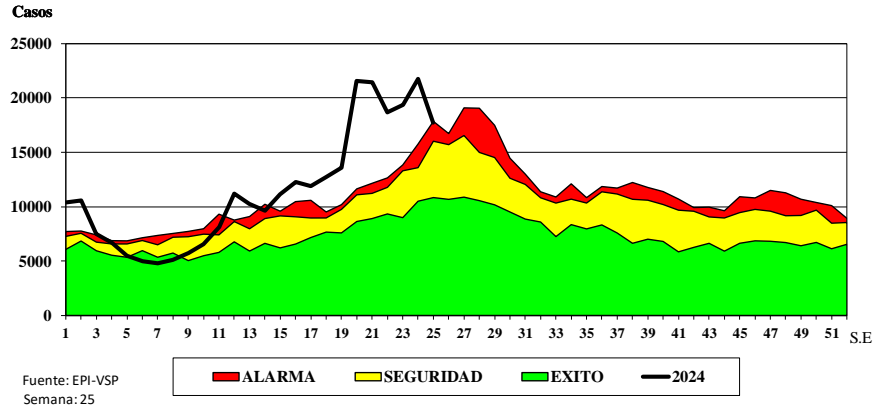
Grafica N° 4
CASOS DE IRAS EN MENORES DE 5 AÑOS
GERENCIA REGIONAL SALUD AREQUIPA 2023 - 2024*



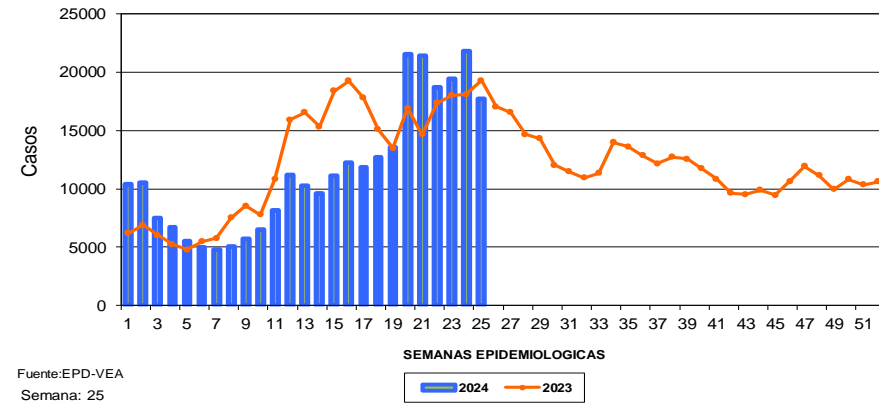
Fuente: EPD-VEA
Semana: 25



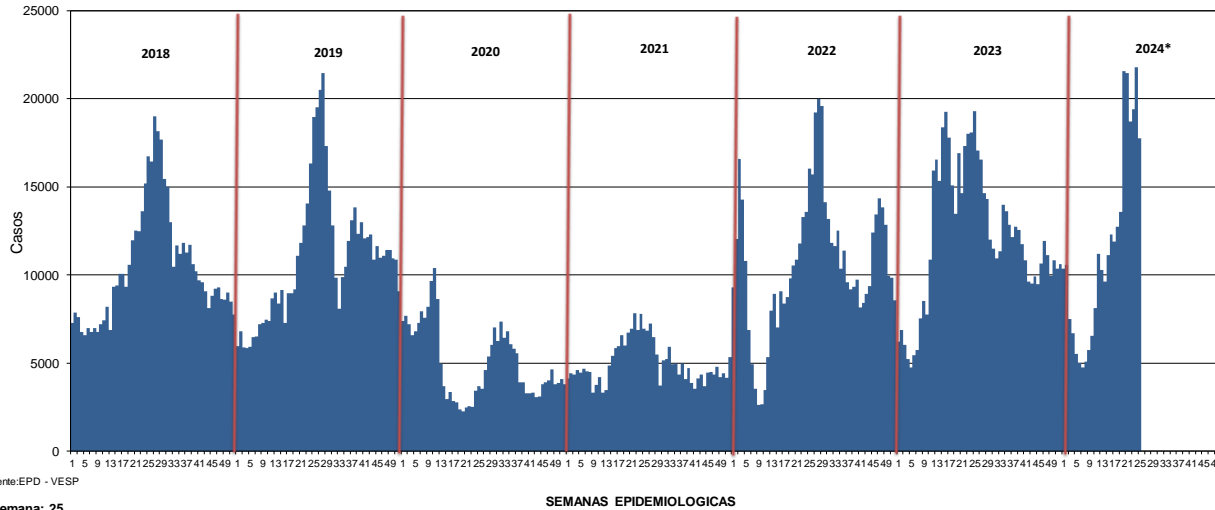
CANAL ENDEMICO DE IRA TODAS LAS EDADES 2024
GERENCIA REGIONAL DE SALUD AREQUIPA



Grafica Nº 6
CASOS DE IRAS EN TODAS LAS EDADES 2023 - 2024*
GERENCIA REGIONAL DE SALUD AREQUIPA



EPISODIOS DE IRAS EN TODAS LAS EDADES
GERENCIA REGIONAL SALUD AREQUIPA 2018 - 2024*



DISTRITOS CON MAYOR RIESGO EN IRAS < 5 AÑOS
GERENCIA REGIONAL DE SALUD AREQUIPA 2024

Nº	distritos	IRAs <5a
		Tasa*1000
1	Achoma	217.39
2	Machaguay	208.33
3	Salamanca	153.85
4	S.J.de Tarucani	139.53
5	Sta.Isa.de Siguas	128.21
6	Caraveli	125.00
7	Tomepampa	125.00
8	Chivay	123.71
9	Vitor	120.42
10	Andagua	120.00

Fuente: EPD-VEA
Semana: 25

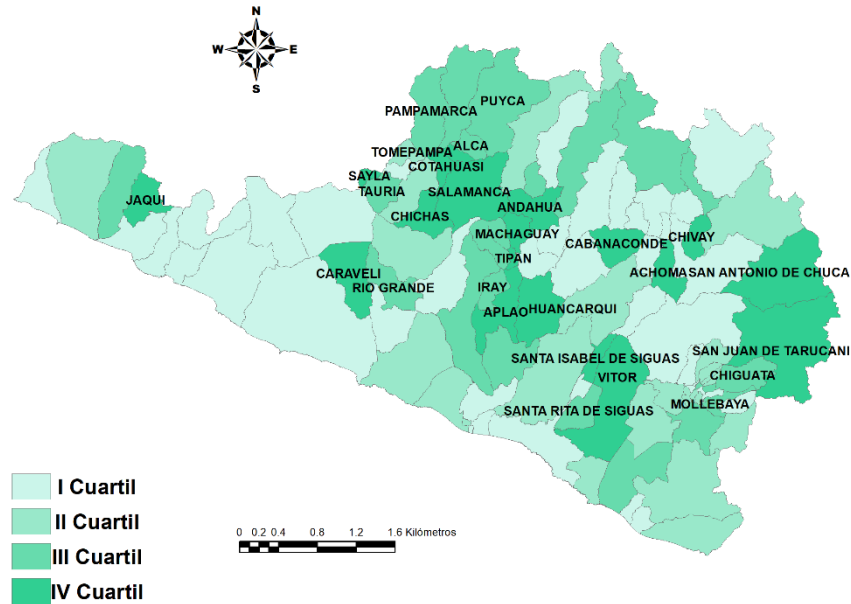
EPISODIOS, INCIDENCIA POR IRA EN TODAS LAS EDADES - AREQUIPA 2017-2023*

AÑOS	2018	2019	2020	2021	2022	2022	2023
Nº DE CASOS	544320	570967	261901	261437	555810	289159	289159
INCIDENCIA X 10 MIL HAB.	4137.65	4293.62	1939.04	1745.90	3652.55	1877.66	1832.16

Fuente: EPD - VESP
Semana: 25



IRAs menores de 5 años Gerencia de Salud Arequipa 2024*

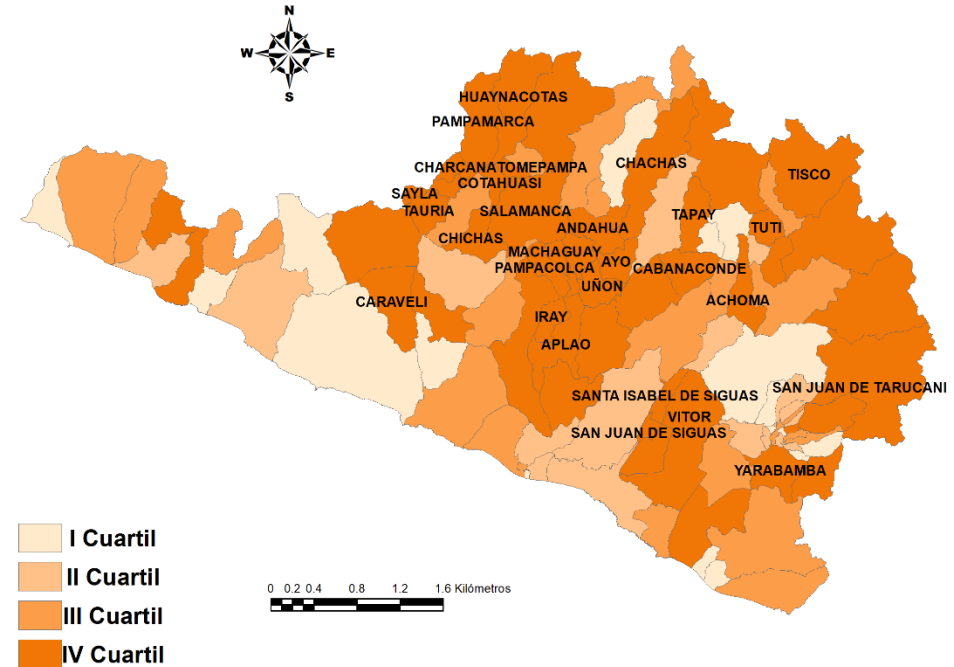


Fuente : EPI-VEA

Semana: 25



IRAs Todas las Edades Gerencia de Salud Arequipa 2024*

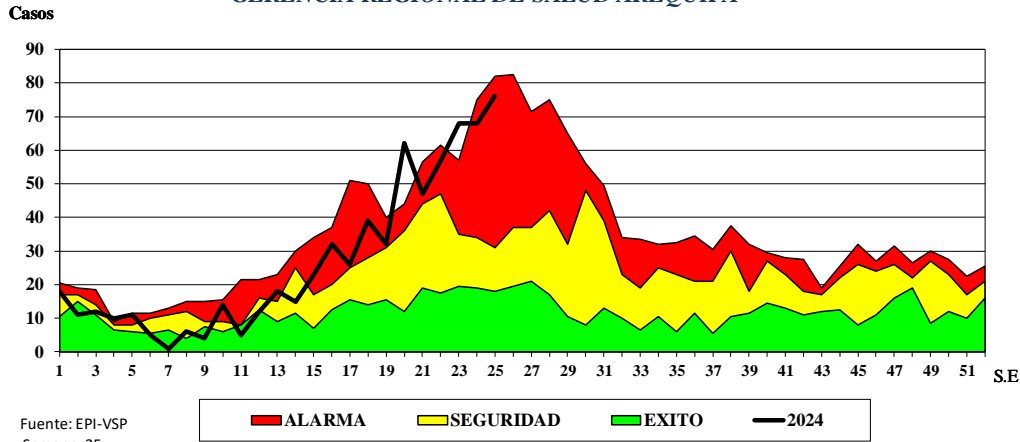




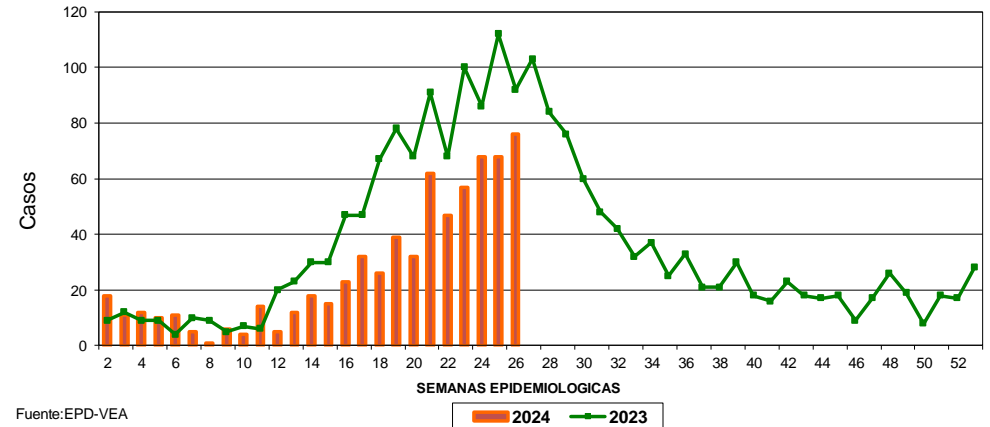
CASOS DE NEUMONIA EN MENORES Y MAYORES DE 5 AÑOS SEGÚN PROVINCIAS 2024									
GERENCIA DE SALUD AREQUIPA									
PROVINCIA	CASOS DE LA S.E. 25				ACUMULADO A LA S.E. 25				Tasa Total Acumulada x 10,000
	Menores 5 Años		Mayores 5 Años		Menores 5 Años		Mayores 5 Años		
	N°	Tasa X1000	N°	Tasa X1000	N°	Tasa X1000	N°	Tasa X1000	
REGION	76	0.74	186	0.13	672	6.55	2377	2.03	19.32
Arequipa	62	0.79	144	0.12	564	7.15	1760	1.50	18.61
Camana	1	0.20	11	0.19	21	4.25	146	2.50	26.39
Caraveli	0	0.00	1	0.02	7	2.17	48	1.14	12.18
Islay	1	0.28	3	0.06	12	3.33	78	1.50	16.23
Caylloma	11	1.38	11	0.12	60	7.53	177	1.86	22.92
Condesuyos	0	0.00	0	0.00	1	0.95	37	2.50	24.01
Castilla	1	0.49	16	0.50	5	2.44	105	3.31	32.55
La Union	0	0.00	0	0.00	2	2.09	26	2.30	22.81

Fuente: EPID - V.S.P.

Grafica N° 7
CANAL ENDEMICO DE NEUMONIA EN MENORES DE 5 AÑOS 2024
 GERENCIA REGIONAL DE SALUD AREQUIPA

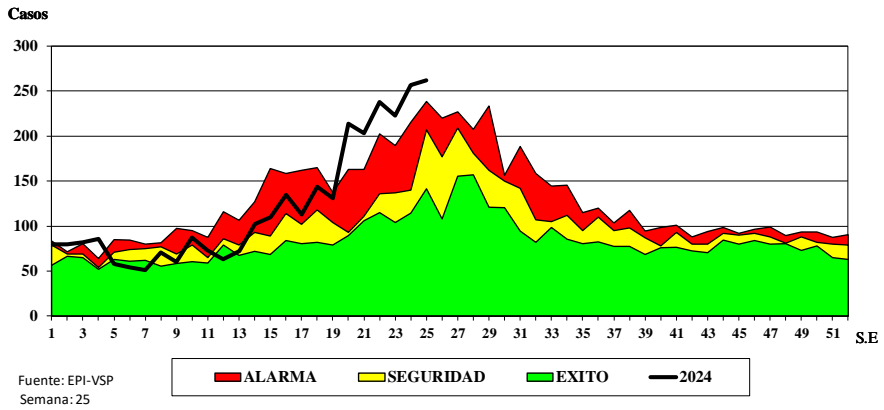


CASOS DE NEUMONIAS EN MENORES DE 5 AÑOS
 GERENCIA REGIONAL SALUD AREQUIPA 2023 - 2024*

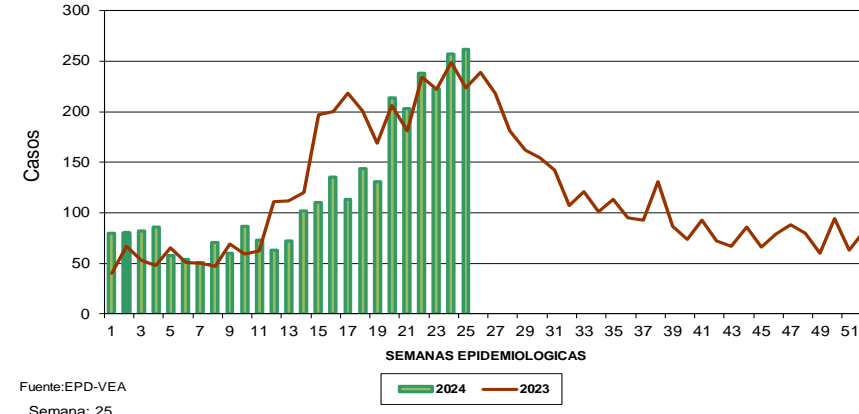




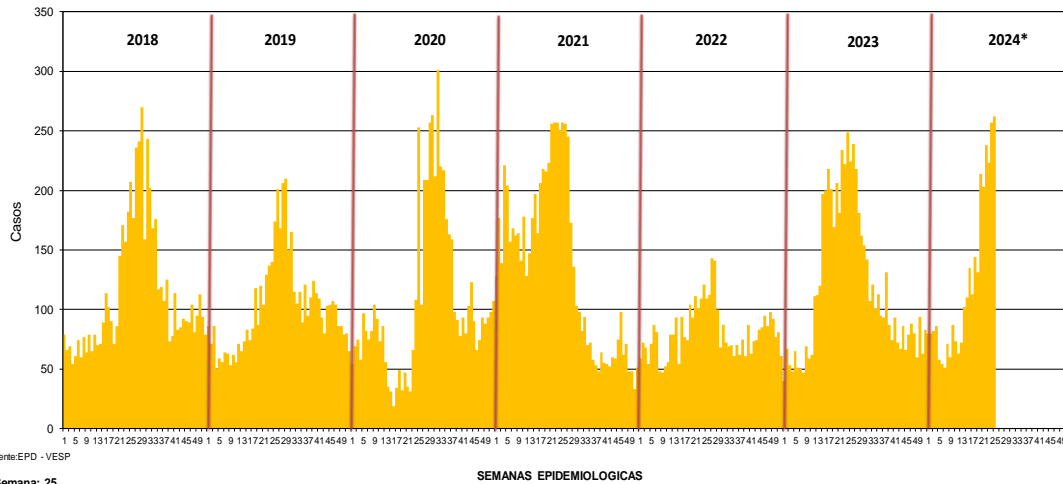
CANAL ENDEMIC DE NEUMONIA EN TODAS LAS EDADES 2024
GERENCIA REGIONAL DE SALUD AREQUIPA



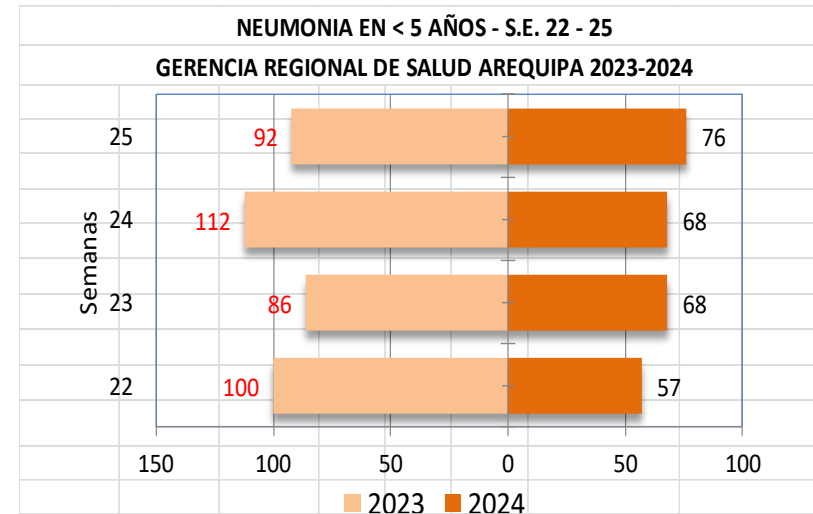
Grafica N° 10
CASOS DE NEUMONIAS EN TODAS LAS EDADES 2023 - 2024*
GERENCIA REGIONAL DE SALUD AREQUIPA



EPISODIOS DE NEUMONIAS EN TODAS LAS EDADES
GERENCIA REGIONAL SALUD AREQUIPA 2018 - 2024*



NEUMONIA EN < 5 AÑOS - S.E. 22 - 25
GERENCIA REGIONAL DE SALUD AREQUIPA 2023-2024



EPISODIOS, INCIDENCIA POR NEUMONIAS EN TODAS LAS EDADES - AREQUIPA 2017-2023*

AÑOS	2018	2019	2020	2021	2022	2023
N° DE CASOS	5992	5349	5608	7111	4239	3049
INCIDENCIA X 10 MIL HAB.	45.55	40.22	41.52	47.49	27.86	19.80

Fuente: EPD - VESP

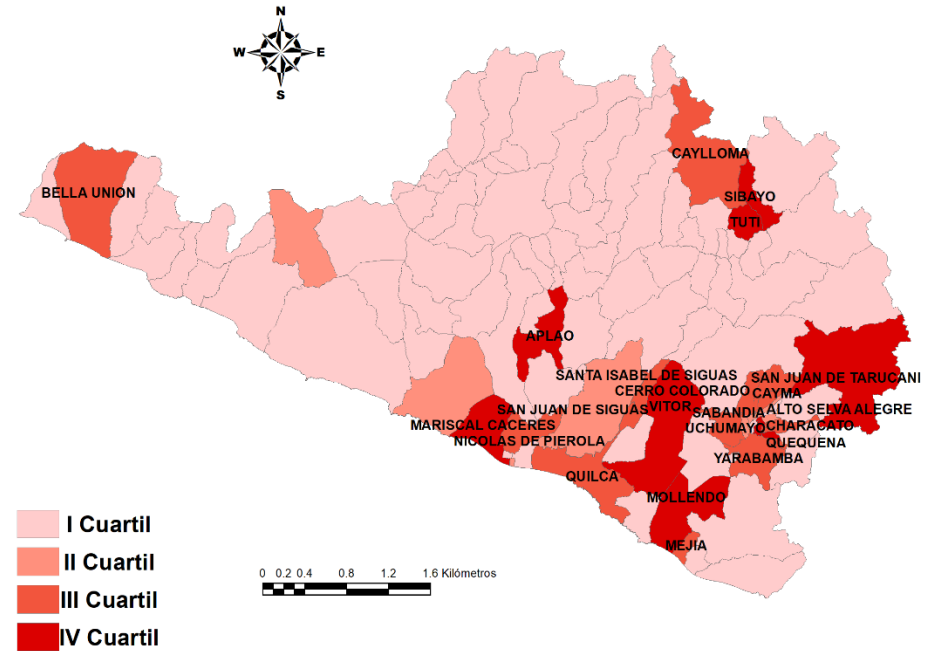
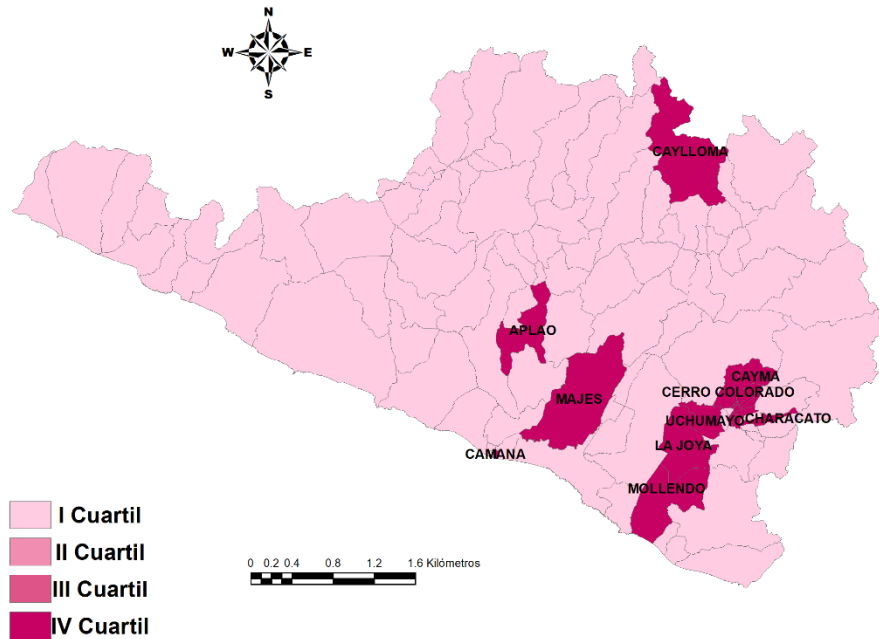
Semana: 25



GOBIERNO REGIONAL DE AREQUIPA
DIRECCIÓN EJECUTIVA DE EPIDEMIOLOGÍA

Neumonías menores de 5 años Gerencia de Salud Arequipa 2024*

Neumonías Todas las Edades Gerencia de Salud Arequipa 2024*



Fuente : EPI-VEA

Semana: 25



CASOS DE SOBA ASMA EN MENORES Y MAYORES DE 5 AÑOS SEGÚN PROVINCIAS 2024
GERENCIA DE SALUD AREQUIPA

PROVINCIA	CASOS DE LA S.E. 25				ACUMULADO A LA S.E. 25				Tasa Total Acumulada x 10,000
	Menores 5 Años		Mayores 5 Años		Menores 5 Años		Mayores 5 Años		
	Nº	Tasa X1000	Nº	Tasa X1000	Nº	Tasa X1000	Nº	Tasa X1000	
REGION	329	3.20	374	0.25	3759	36.62	5956	5.09	61.56
Arequipa	299	3.79	338	0.29	3436	43.57	5359	4.58	70.41
Camana	3	0.61	10	0.17	67	13.57	209	3.58	43.61
Caraveli	0	0.00	0	0.00	4	1.24	3	0.07	1.55
Islay	8	2.22	18	0.35	69	19.16	185	3.57	45.81
Caylloma	18	2.26	7	0.07	171	21.45	178	1.87	33.76
Condesuyos	0	0.00	0	0.00	1	0.95	1	0.07	1.26
Castilla	1	0.49	1	0.03	11	5.37	20	0.63	9.17
La Union	0	0.00	0	0.00	0	0.00	1	0.09	0.81

Fuente: EPID - V.S.P.

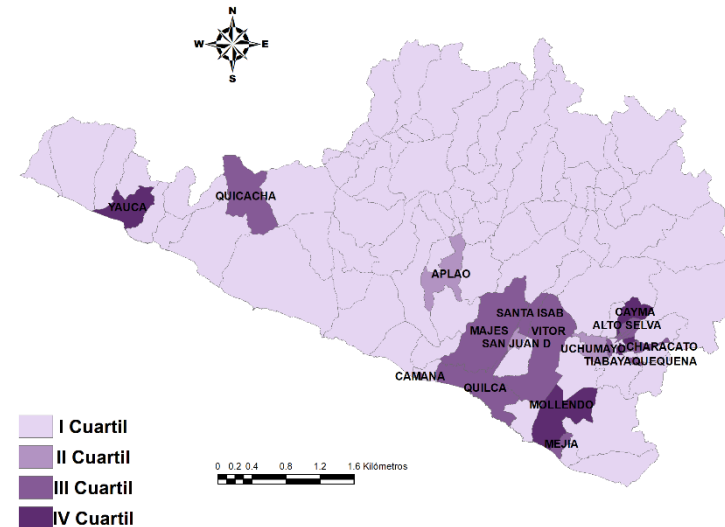
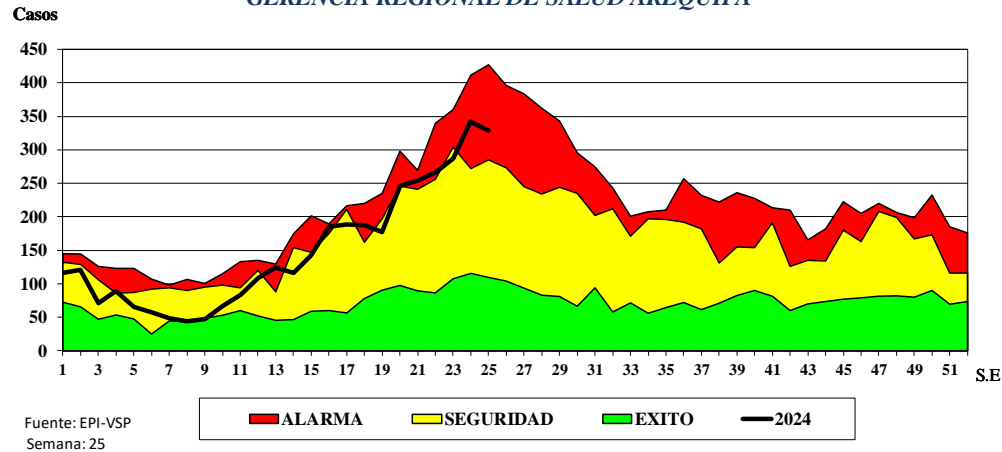
DISTRITOS CON MAYOR RIESGO EN SOBAS < 5 AÑOS
GERENCIA REGIONAL DE SALUD AREQUIPA 2024

Nº	distritos	SOBAS <5a
		Tasa*1000
1	Arequipa	12.12
2	Hunter	10.35
3	Cocachacra	7.83
4	J.L.Bustamante	5.10
5	Miraflores	5.03
6	Socabaya	4.35
7	Sabandia	4.29
8	Alto Selva Alegre	4.24
9	Paucarpata	4.11
10	Sta.Rita Siguas	3.85

Fuente:EPD-VEA
Semana: 25

Soba menores de 5 años Gerencia de Salud Arequipa 2024*

Grafica N° 11
CANAL ENDEMIC DE SOB – ASMA EN MENORES DE 5 AÑOS 2024
GERENCIA REGIONAL DE SALUD AREQUIPA





NOTIFICACION DE FALLECIDOS POR NEUMONIA - IRA GRAVE EN MENORES Y MAYORES DE 5 AÑOS																
GERENCIA REGIONAL DE SALUD AREQUIPA 2017 - 2024*																
PROVINCIAS	2017		2018		2019		2020		2021		2022		2023		2024	
	-5	+5	-5	+5	-5	+5	-5	+5	-5	+5	-5	+5	-5	+5	-5	+5
REGION	1	79	6	58	5	227	1	200	4	134	8	321	8	337	2	171
Arequipa	0	59	4	43	3	208	0	175	2	115	6	256	4	276	1	144
Camana	0	0	0	0	2	3	0	1	0	2	0	13	0	6	0	3
Caraveli	0	0	0	0	0	0	0	0	0	1	0	1	0	1	0	0
Islay	0	11	0	1	0	6	0	8	0	7	0	11	1	12	0	1
Caylloma	1	9	2	11	0	10	1	5	0	4	1	19	1	19	0	13
Condesuyos	0	0	0	0	0	0	0	0	1	0	0	1	0	3	0	1
Castilla	0	0	0	3	0	0	0	6	0	0	0	4	1	3	0	2
La Union	0	0	0	0	0	0	0	0	0	0	0	0	0	2	1	0
Otros Dptos.	0	0	0	0	0	0	0	5	1	5	1	16	1	15	0	7

Fuente: EPID - V.S.P.
*Hasta S.E. 25



DEFUNCIONES POR NEUMONIA POR GRUPO DE EDAD					
GERENCIA DE SALUD AREQUIPA 2020-2024*					
GRUPO DE EDAD	AÑOS				
	2020	2021	2022	2023	2024
< DE 1 AÑO	0	3	4	5	1
1 A 4 AÑOS	1	1	4	3	1
5 A 9 AÑOS	0	0	0	2	1
10 A 19 AÑOS	0	3	1	4	0
20 A 59 AÑOS	35	16	36	30	18
> 60 AÑOS	165	107	282	301	152
TOTAL	201	130	327	345	173

FUENTE: EPI - VEA
*HASTA S.E. 25

NEUMONIAS POR TASA DE INCIDENCIA Y GRUPOS DE EDAD			
GERENCIA DE SALUD AREQUIPA 2024*			
GRUPO DE EDAD	EPISODIOS DE NEUMONIA	%	TIA X 10 MIL HAB
< DE 1 AÑO	53	1.95	29.58
1 A 4 AÑOS	294	10.79	34.70
5 A 9 AÑOS	286	10.50	21.99
10 A 19 AÑOS	174	6.39	7.23
20 A 59 AÑOS	745	27.35	8.26
> 60 AÑOS	1172	43.02	57.73
TOTAL	2724	100.00	17.26

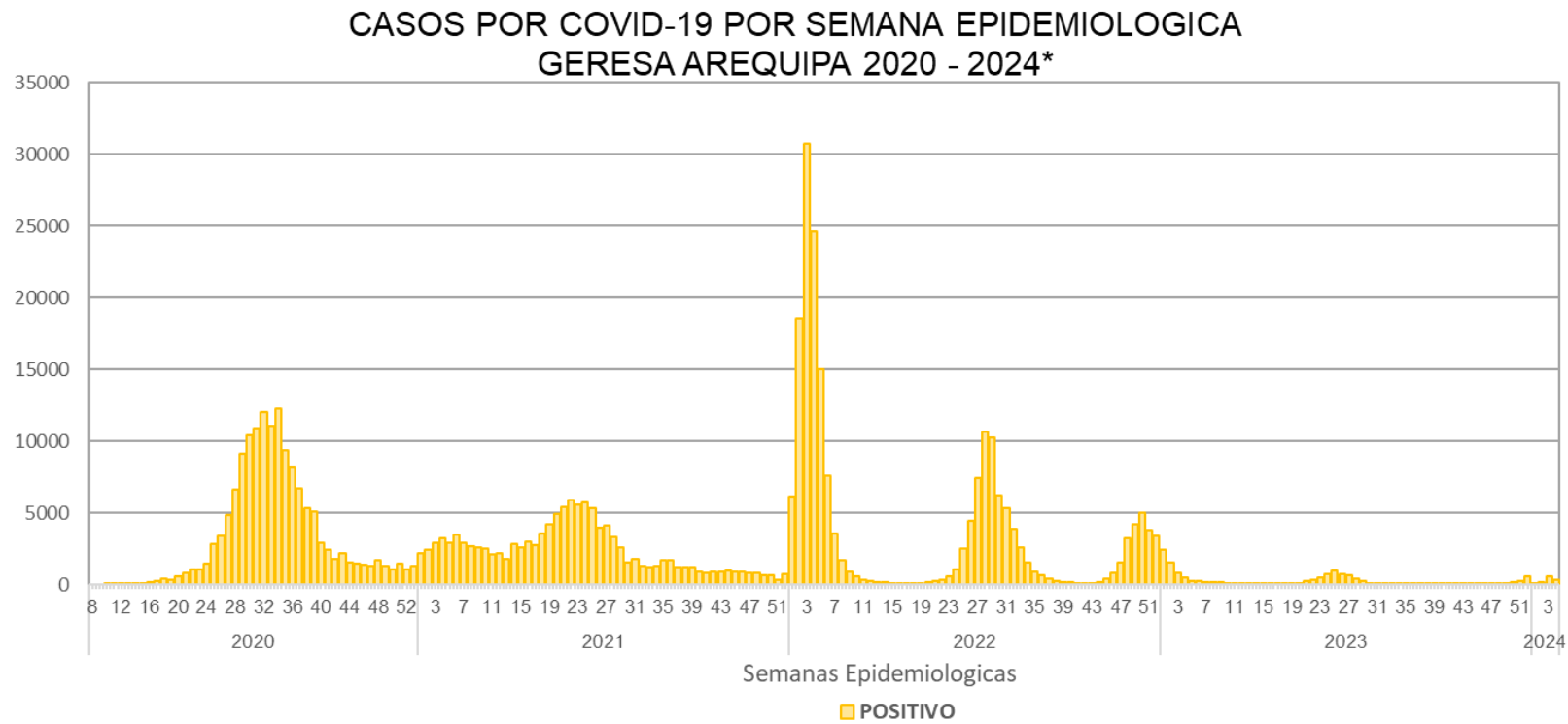
FUENTE: EPI - VEA
*HASTA S.E. 25

DISTRITOS MAYOR RIESGO EN NEUMONIAS < 5 AÑOS		
GERENCIA REGIONAL DE SALUD AREQUIPA 2024		
Nº	distritos	Neumonias <5a
		Tasa*1000
1	Caylloma	3.79
2	Miraflores	1.92
3	Paucarpata	1.79
4	Hunter	1.73
5	Camana	1.69
6	Villa Majes	1.58
7	Arequipa	1.55
8	Aplao	1.53
9	Mariano Melgar	1.18
10	Characato	1.03

Fuente:EPD-VEA
Semana: 25



Casos positivos de COVID-19, por fecha de Obtención Gerencia Regional de Salud 2020-2024*



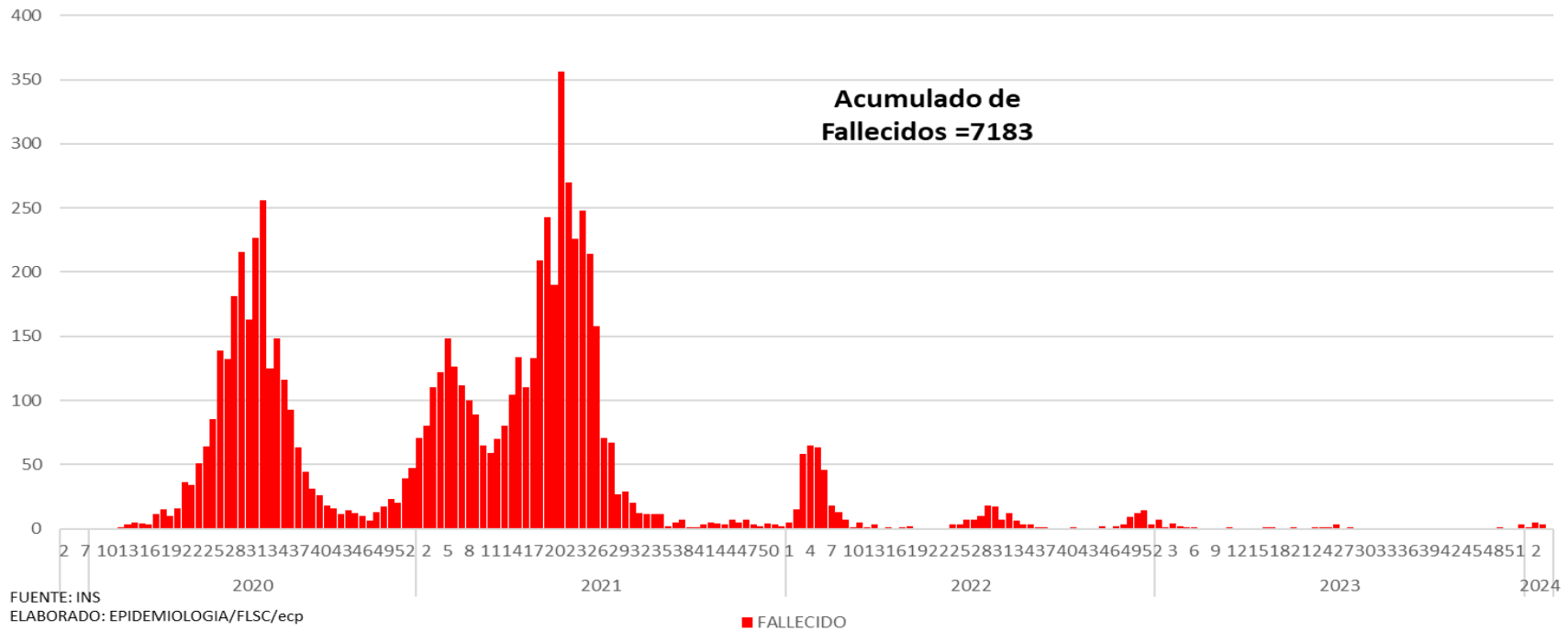
FUENTE: INS
ELABORADO: EPIDEMIOLOGIA/FLSC/ecp

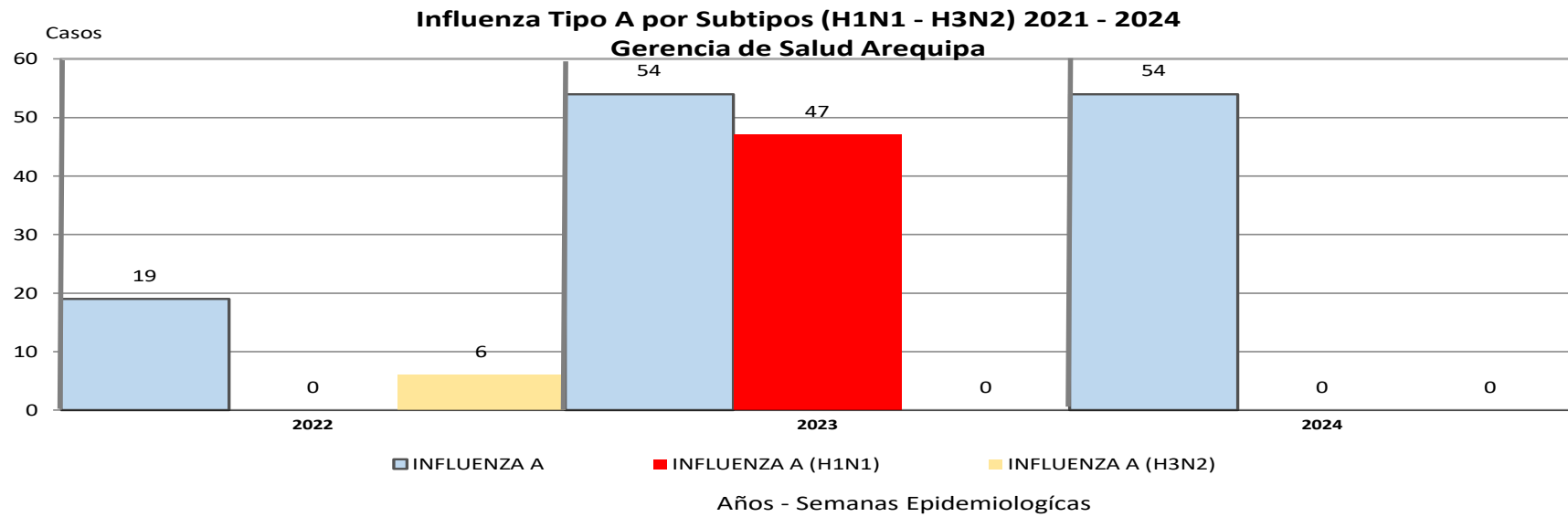
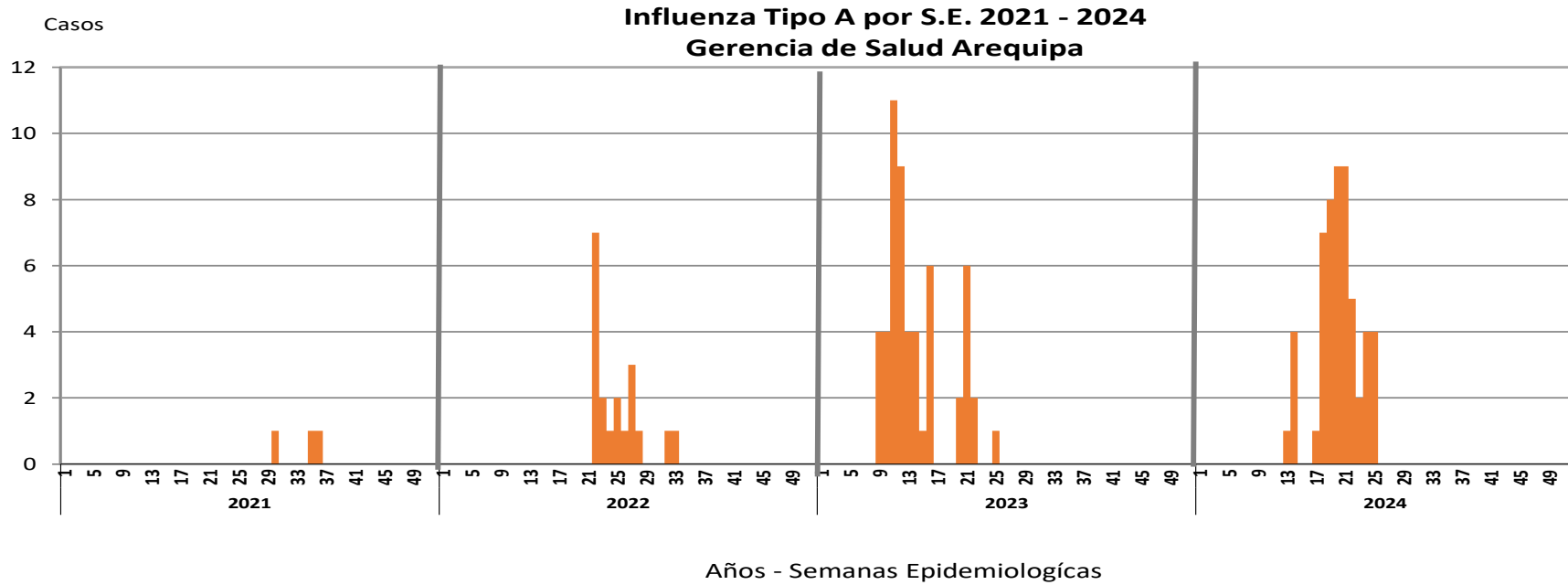


Casos Fallecidos de COVID-19 x Semana de defunción Gerencia Regional de Salud Arequipa 2020-2024*



FALLECIDOS POR COVID-19 POR SEMANA EPIDEMIOLOGICA
GERESA AREQUIPA 2020 - 2024*





Fuente : EPI-VEA

Semana: 25



GRACIAS.
