



PERÚ

Ministerio  
de Salud

Centro Nacional de Epidemiología,  
Prevención y Control de  
Enfermedades



# Ministerio de Salud

**Centro Nacional de Epidemiología, Prevención y Control de Enfermedades,  
Hospital Apilao y Red de Salud Castilla-Condesuyos-La Unión**

**Vigilancia Epidemiológica con posterioridad a desastres  
Atenciones por daños trazadores**

**Aplao-Arequipa**

**del 7 febrero al 1 de abril de 2019**



PERÚ

Ministerio de Salud

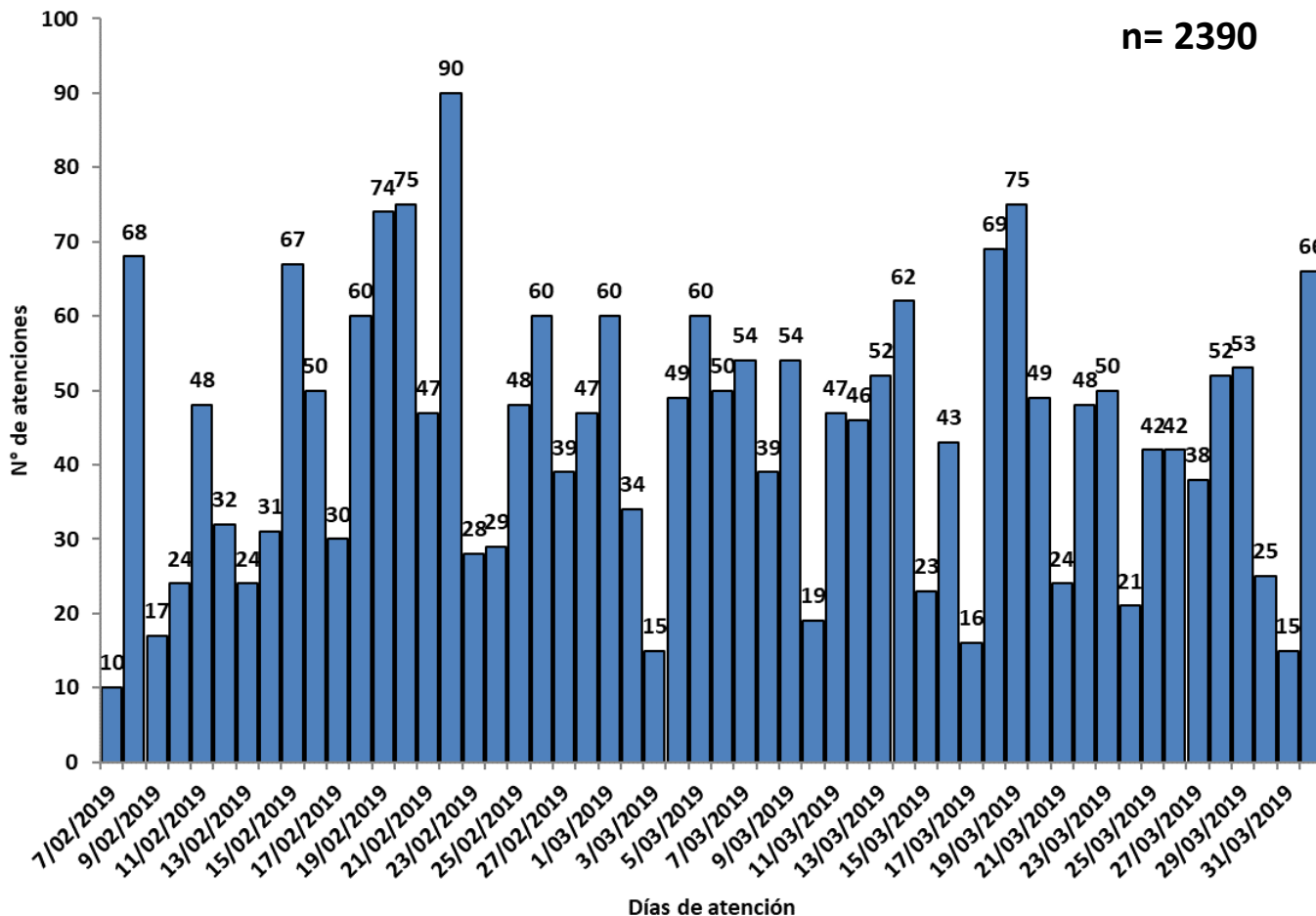
Centro Nacional de Epidemiología, Prevención y Control de Enfermedades



# Vigilancia Epidemiológica con posterioridad a desastres

## Atenciones por daños trazadores

Atenciones por día, huaco en Aplao – Arequipa del 07 febrero al 1 abril de 2019



Fuente: Reportes de atención de emergencia en Hospital Aplao y brigadas de atención casa por casa



PERÚ

Ministerio de Salud

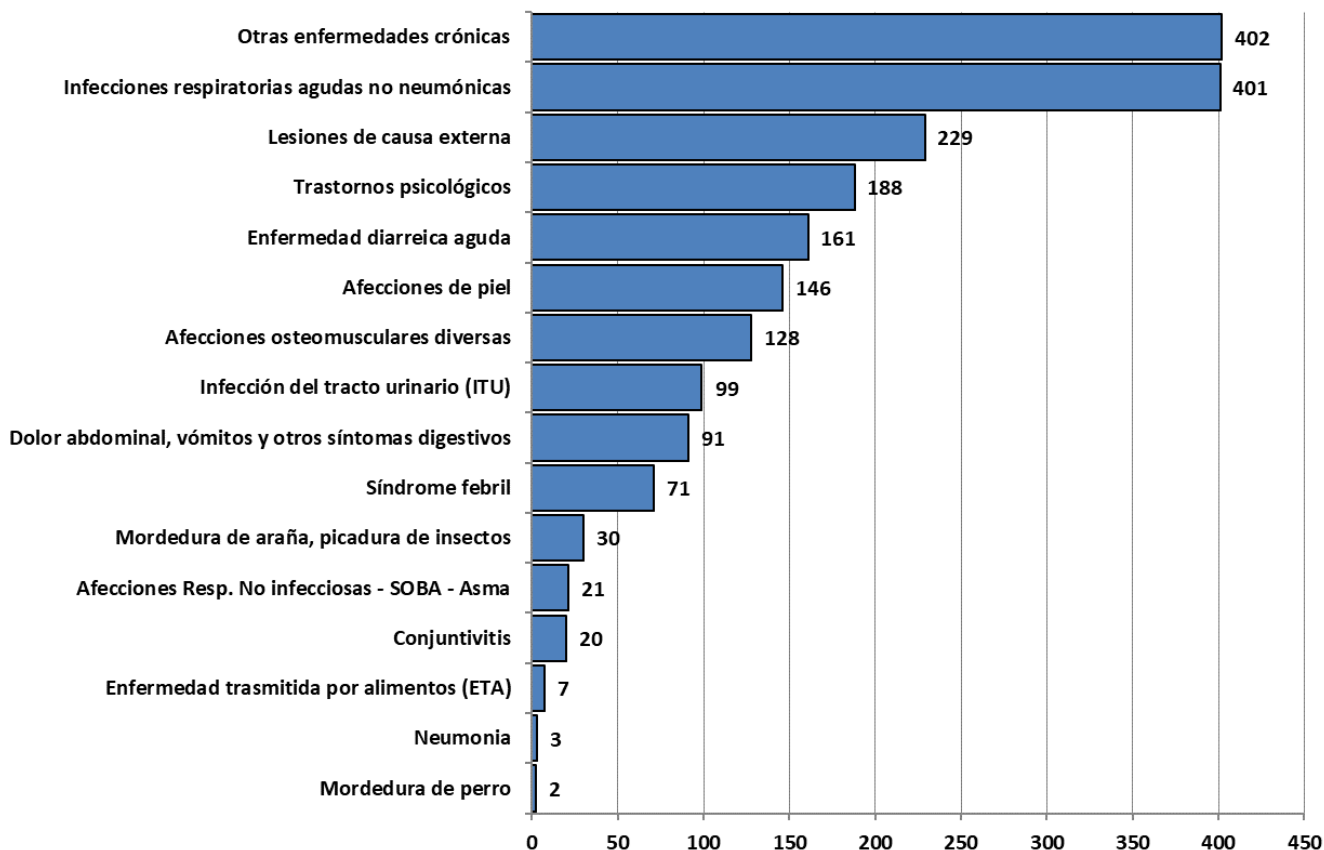
Centro Nacional de Epidemiología, Prevención y Control de Enfermedades



# Vigilancia Epidemiológica con posterioridad a desastres

## Atenciones por daños trazadores

Atenciones por diagnóstico, huaico en Aplao – Arequipa del 07 febrero al 1 abril de 2019



n= 1999\*

\*Se registraron 391 atenciones que corresponden a la categoría de “otros atenciones” (que corresponden a anemia, parasitosis, vértigo, etc.)



PERÚ

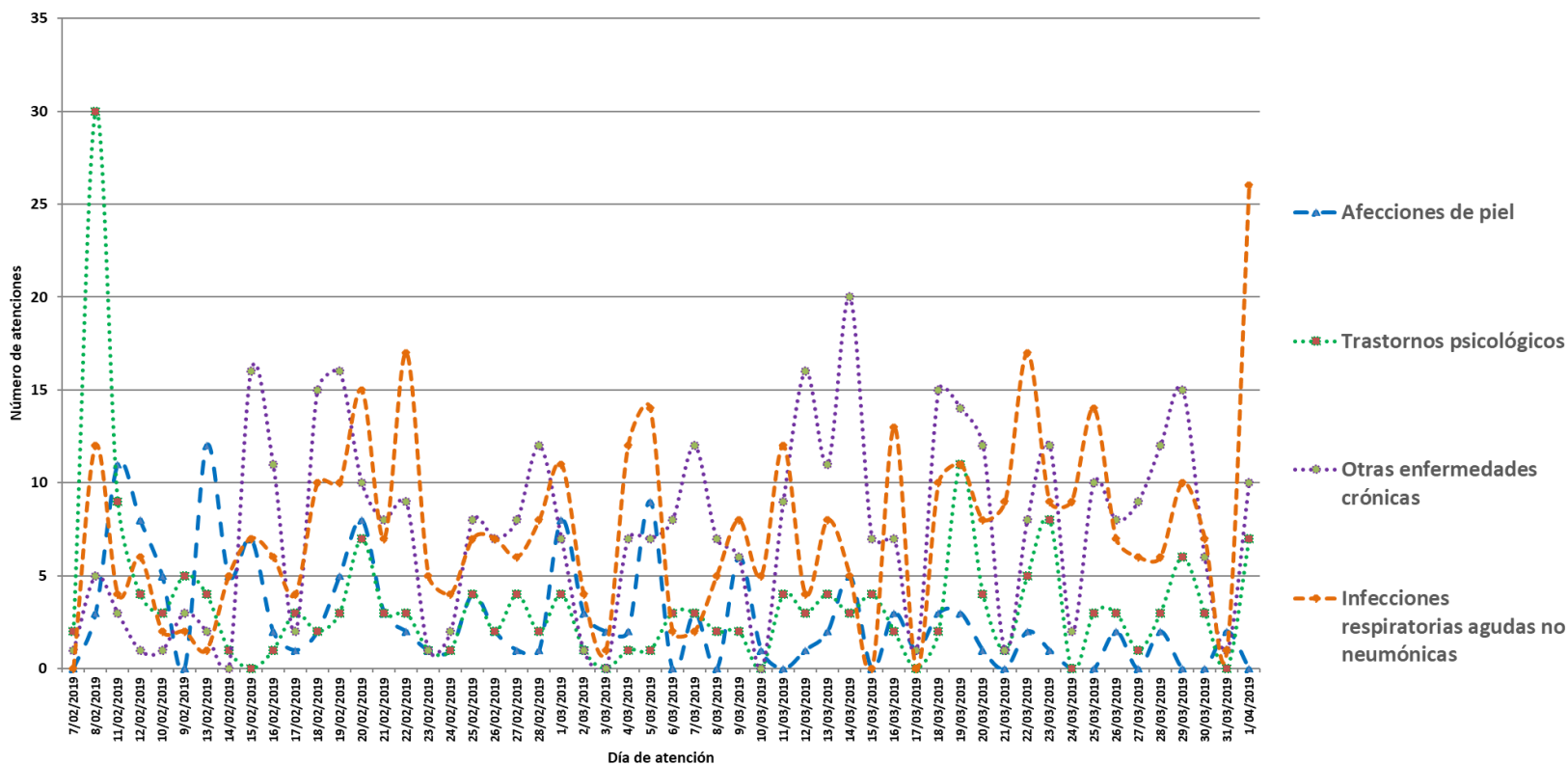
Ministerio de Salud

Centro Nacional de Epidemiología, Prevención y Control de Enfermedades



# Vigilancia Epidemiológica con posteridad a desastres Atenciones por daños trazadores

## Tendencia de las primeras causas de atención por daños trazadores por día Huaico en Aplo – Arequipa del 07 febrero al 1 abril de 2019



Fuente: Reportes de atención de emergencia en Hospital Aplo y brigadas de atención casa por casa



PERÚ

Ministerio de Salud

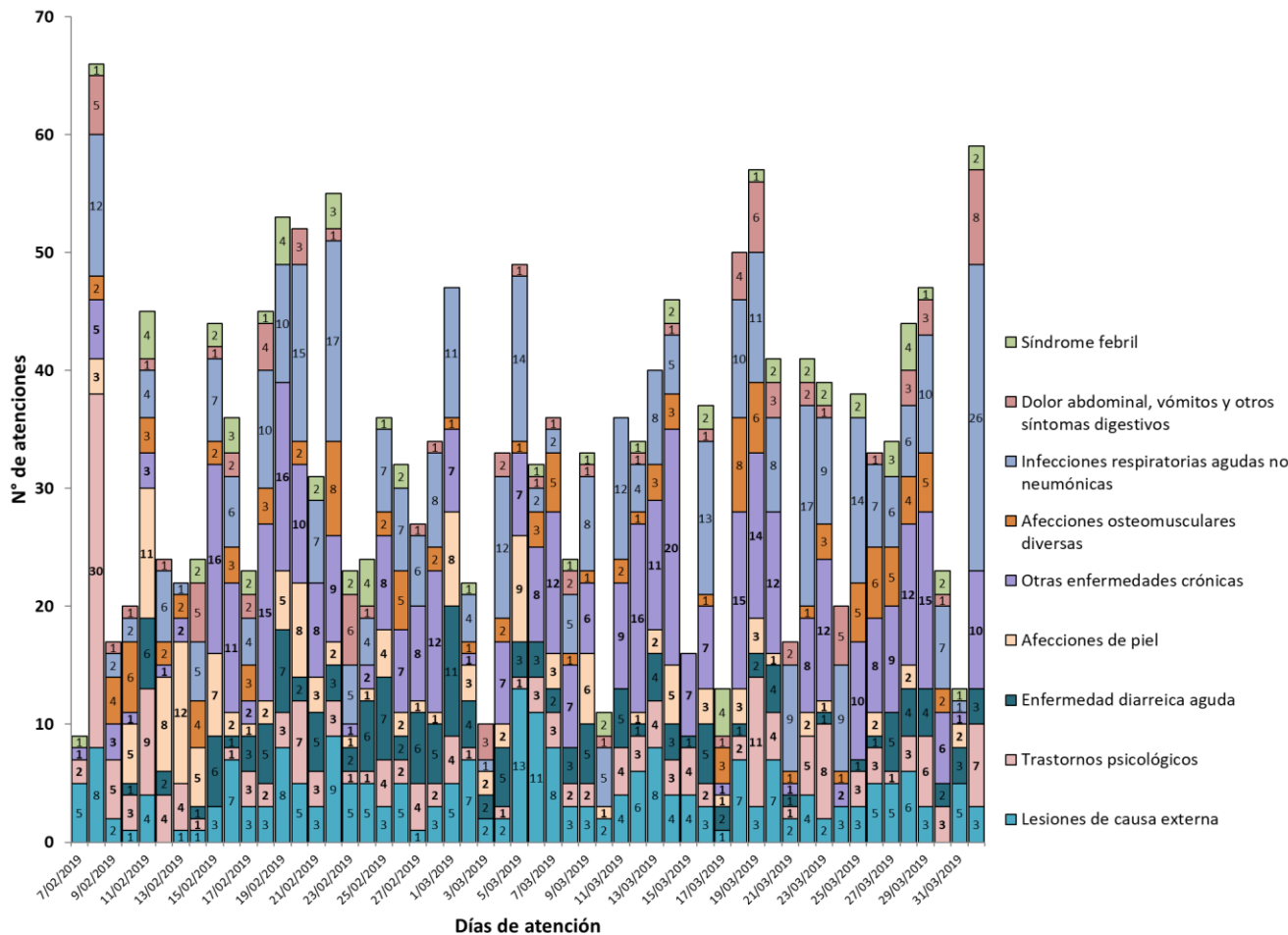
Centro Nacional de Epidemiología, Prevención y Control de Enfermedades



# Vigilancia Epidemiológica con posterioridad a desastres

## Atenciones por daños trazadores

### Primeras causas de atención, Huaico en Aplo – Arequipa del 07 febrero al 1 abril de 2019



Fuente: Reportes de atención de emergencia en Hospital Aplo y brigadas de atención casa por casa



PERÚ

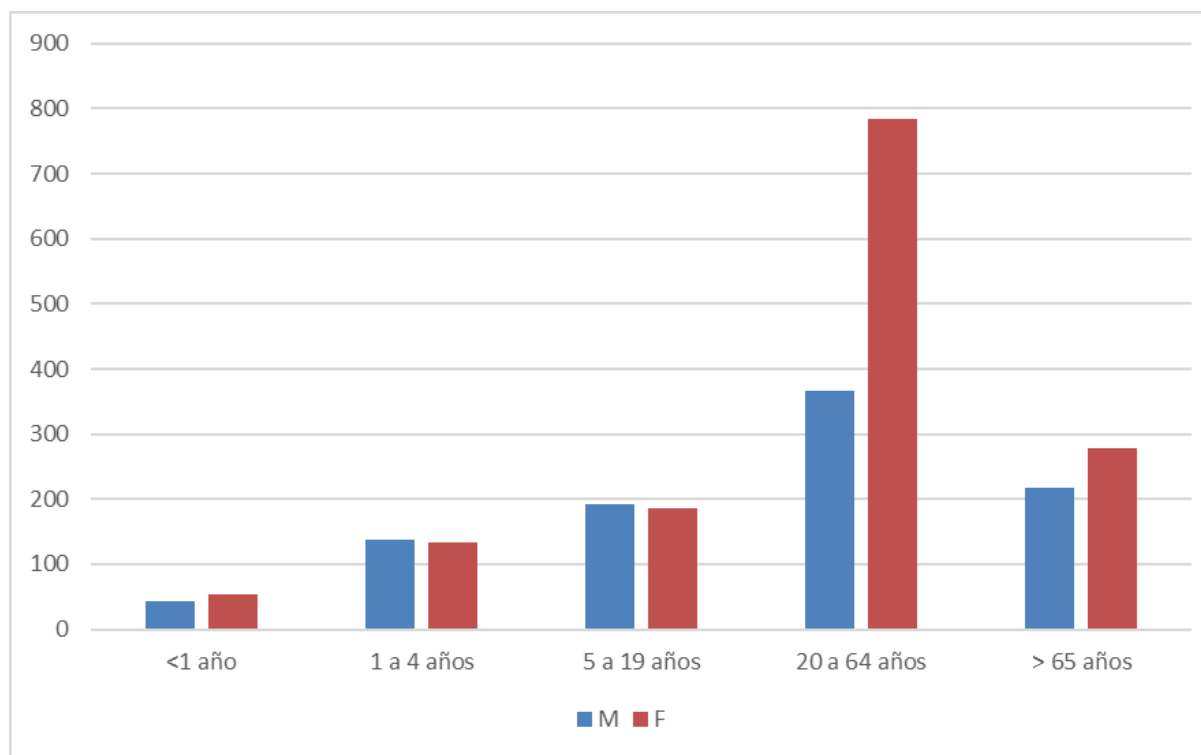
Ministerio de Salud

Centro Nacional de Epidemiología, Prevención y Control de Enfermedades



## Vigilancia Epidemiológica con posteridad a desastres Atenciones por daños trazadores

Número de atenciones según edad y sexo, Huaico en Aplao – Arequipa  
del 07 febrero al 1 abril de 2019



Fuente: Reportes de atención de emergencia en Hospital Aplao y brigadas de atención casa por casa



PERÚ

Ministerio  
de Salud

Centro Nacional de Epidemiología,  
Prevención y Control de  
Enfermedades



## Conclusiones

- Se han reportado 2390 atenciones médicas desde el 7 de febrero al 1 de abril, de las cuales 1999 corresponden a daños trazadores de seguimiento diario.
- La primeras causas de atención médica son: enfermedades crónicas (como diabetes mellitus, hipertensión arterial, etc.) con 16.8%, seguido de las infecciones respiratorias agudas no neumónicas (IRA) con 16.8%, las lesiones de causa externa con 9.6% y trastornos psicológicos con 7.9%.
- De acuerdo al análisis de tendencia de daños trazadores, a la fecha no se han presentado brotes que afecten la población.