



PERÚ

Ministerio
de Salud

Centro Nacional de Epidemiología,
Prevención y Control de
Enfermedades



Ministerio de Salud

**Centro Nacional de Epidemiología, Prevención y Control de Enfermedades,
Hospital Apíao y Red de Salud Castilla-Condesuyos-La Unión**

**Vigilancia Epidemiológica con posterioridad a desastres
Atenciones por daños trazadores**

Aplao-Arequipa

del 7 febrero al 10 marzo de 2019



PERÚ

Ministerio de Salud

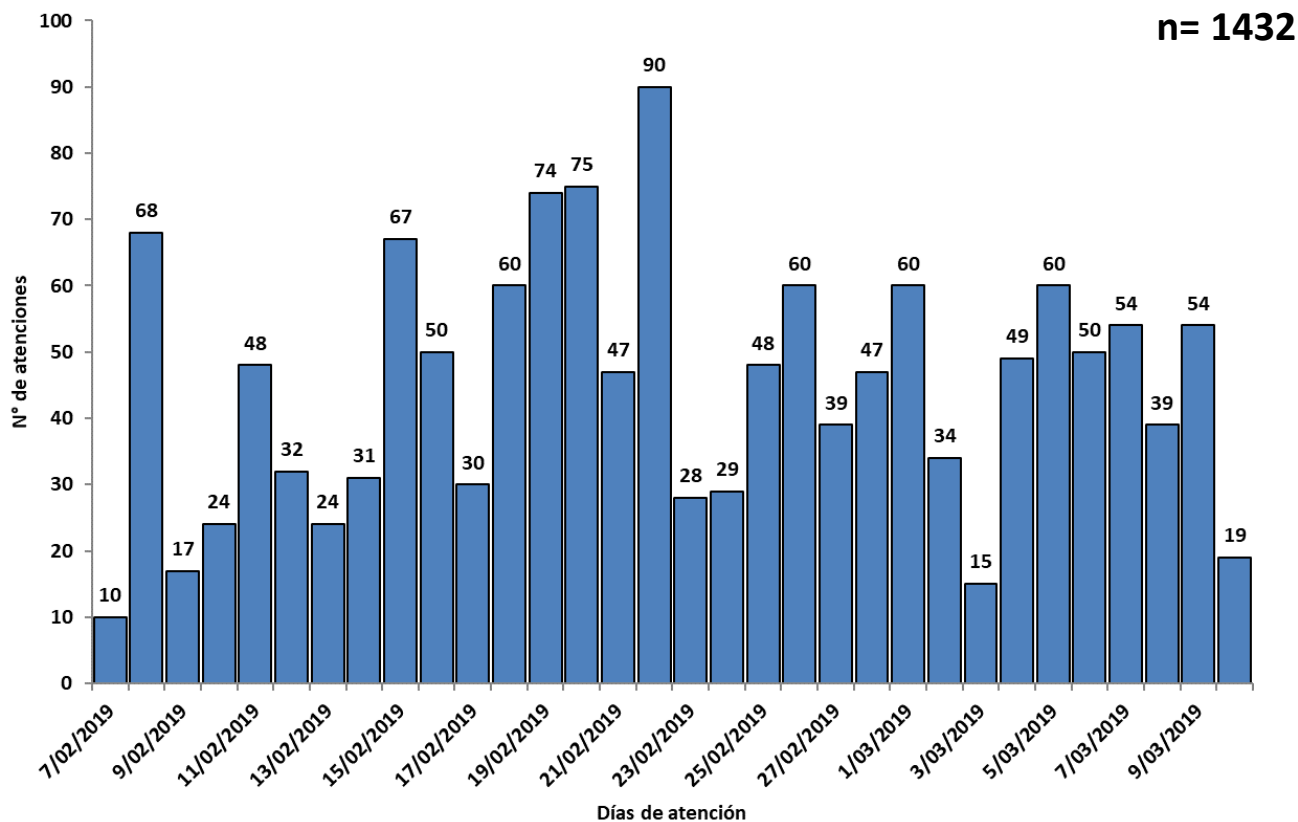
Centro Nacional de Epidemiología, Prevención y Control de Enfermedades



Vigilancia Epidemiológica con posterioridad a desastres

Atenciones por daños trazadores

Atenciones por día, huaco en Aplo – Arequipa del 07 febrero al 10 marzo de 2019



Fuente: Reportes de atención de emergencia en Hospital Aplo y brigadas de atención casa por casa



PERÚ

Ministerio de Salud

Centro Nacional de Epidemiología, Prevención y Control de Enfermedades

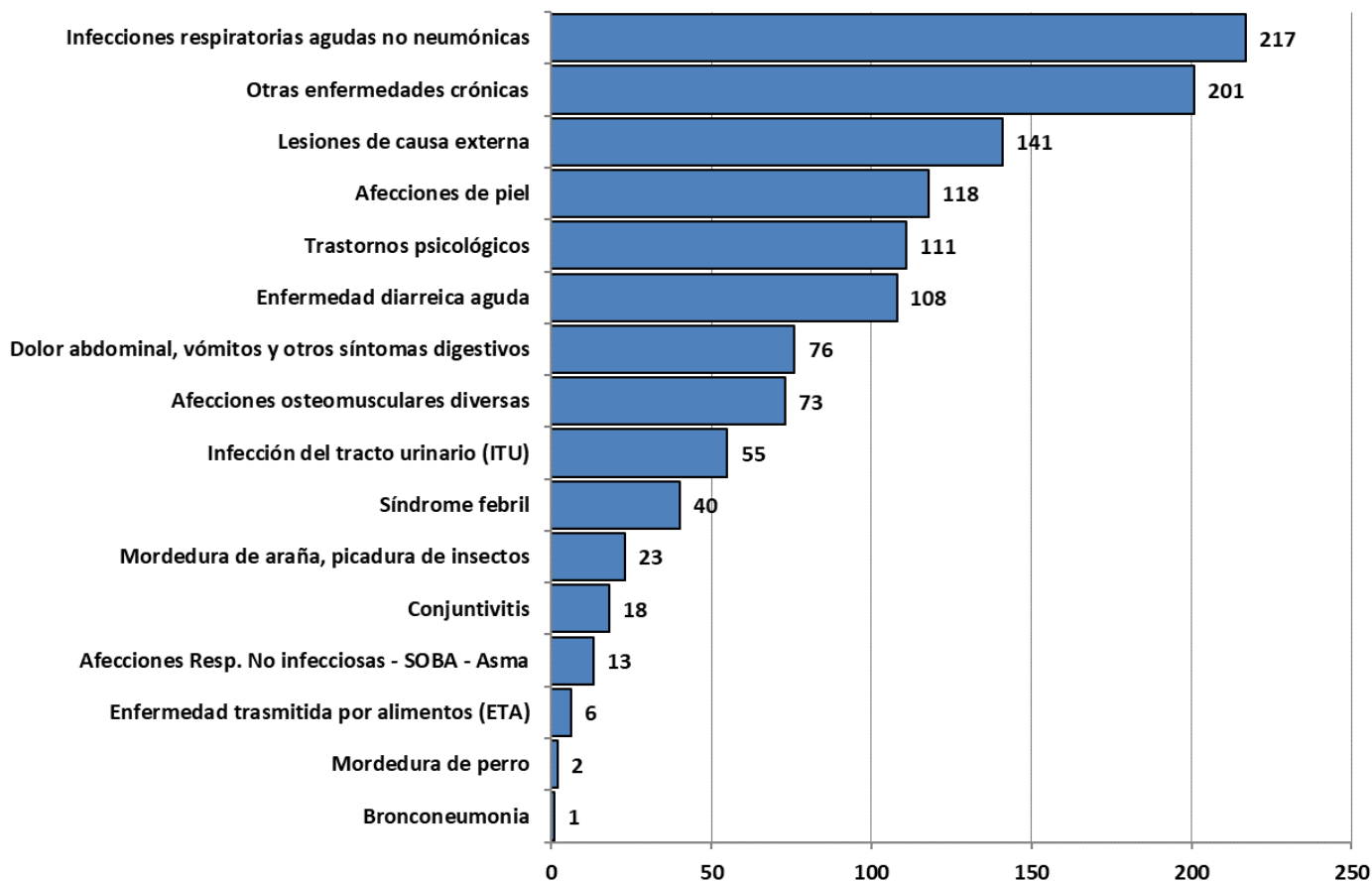


Vigilancia Epidemiológica con posterioridad a desastres

Atenciones por daños trazadores

Atenciones por día, huaico en Aplao – Arequipa del 07 febrero al 10 marzo de 2019

n= 1203*



*Se registraron 229 atenciones que corresponden a la categoría de "otros atenciones" (que corresponden a anemia, parasitosis, vértigo, etc.)

Fuente: Reportes de atención de emergencia en Hospital Aplao y brigadas de atención casa por casa



PERÚ

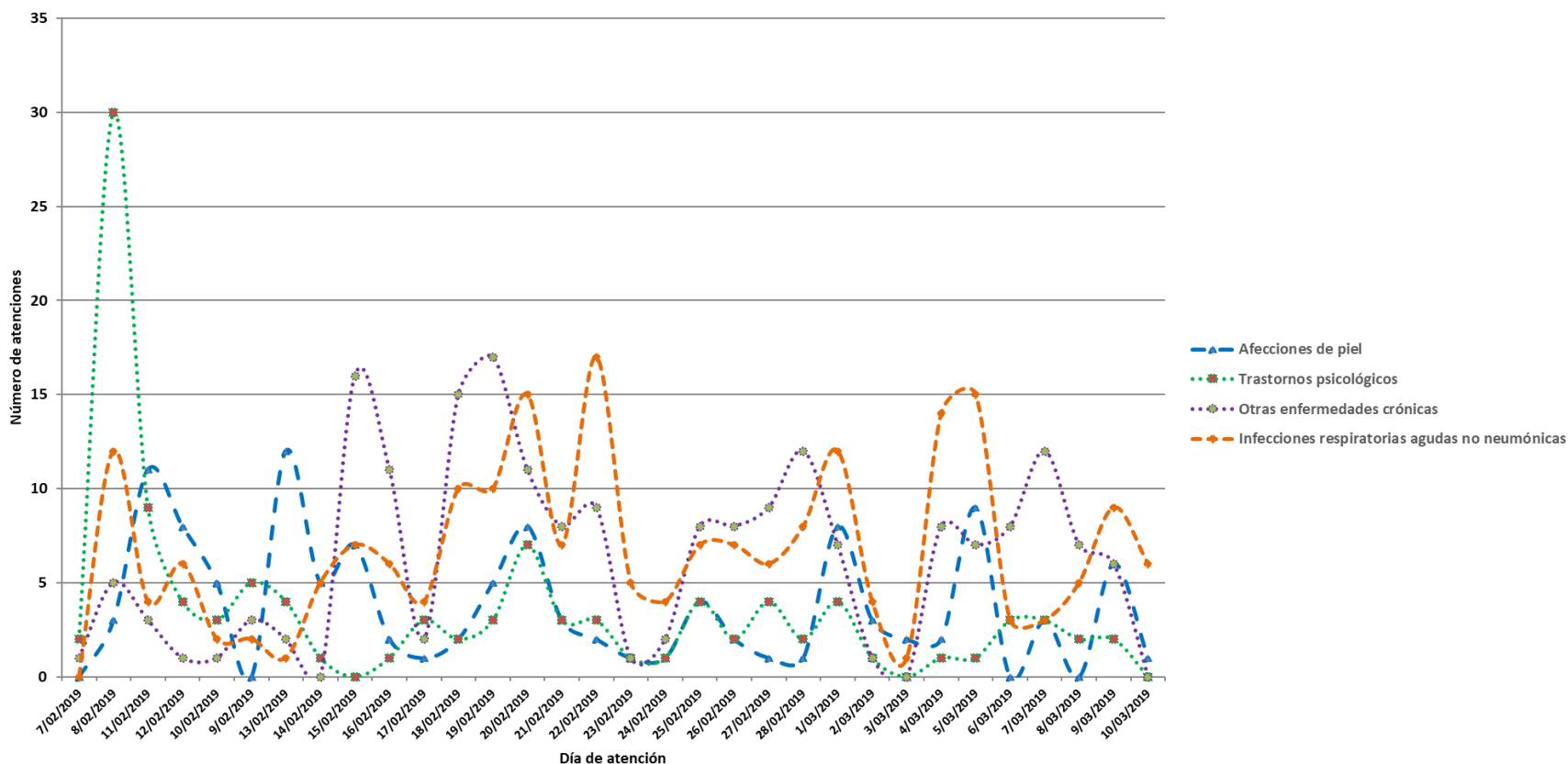
Ministerio de Salud

Centro Nacional de Epidemiología, Prevención y Control de Enfermedades



Vigilancia Epidemiológica con posterioridad a desastres Atenciones por daños trazadores

Tendencia de las primeras causas de atención por daños trazadores por día Huaico en Aplo – Arequipa del 07 febrero al 10 marzo de 2019



Fuente: Reportes de atención de emergencia en Hospital Aplo y brigadas de atención casa por casa



PERÚ

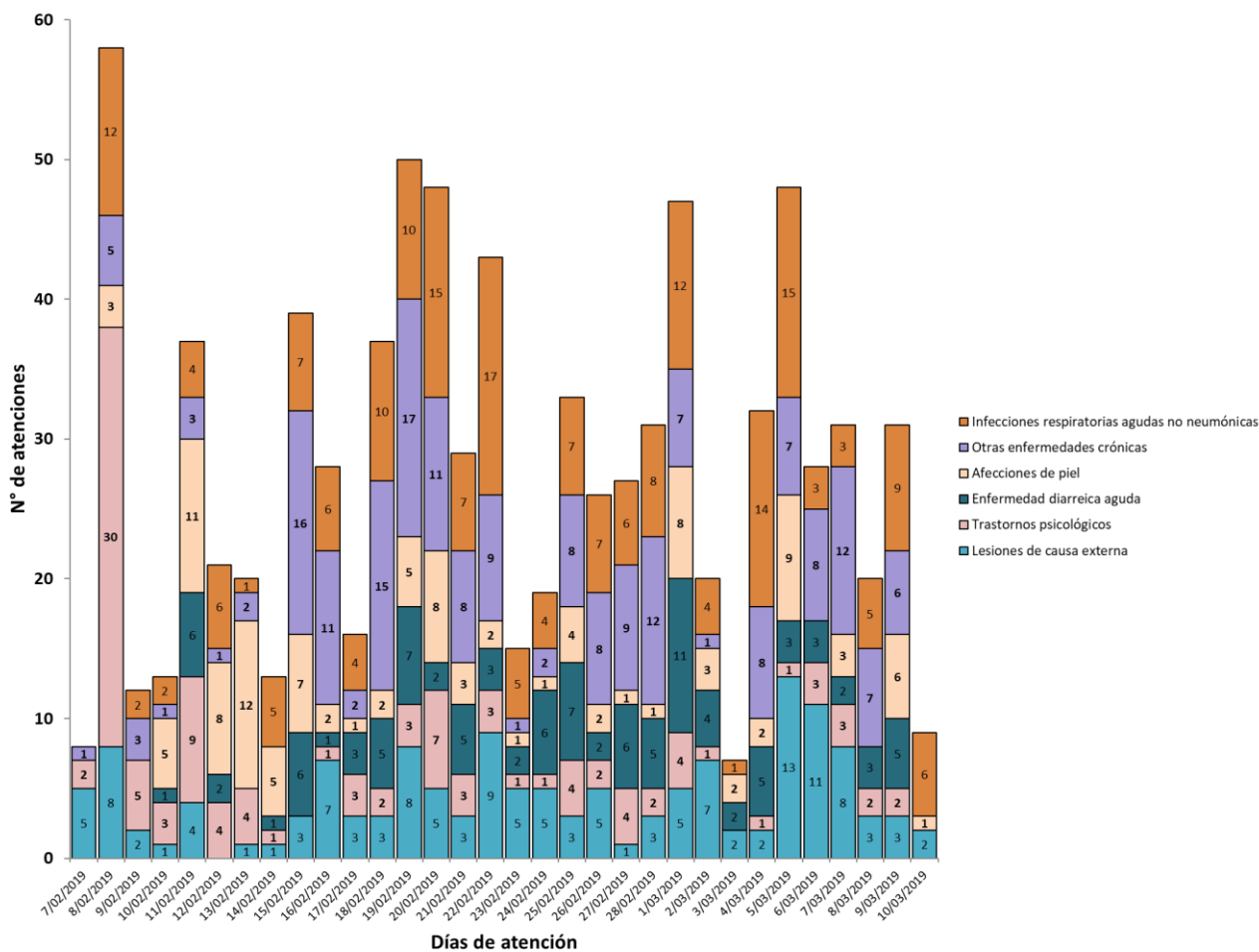
Ministerio de Salud

Centro Nacional de Epidemiología, Prevención y Control de Enfermedades



Vigilancia Epidemiológica con posterioridad a desastres Atenciones por daños trazadores

Seis primeras causas de atención, Huaico en Aplao – Arequipa del 07 febrero al 10 marzo de 2019



Fuente: Reportes de atención de emergencia en Hospital Aplao y brigadas de atención casa por casa



PERÚ

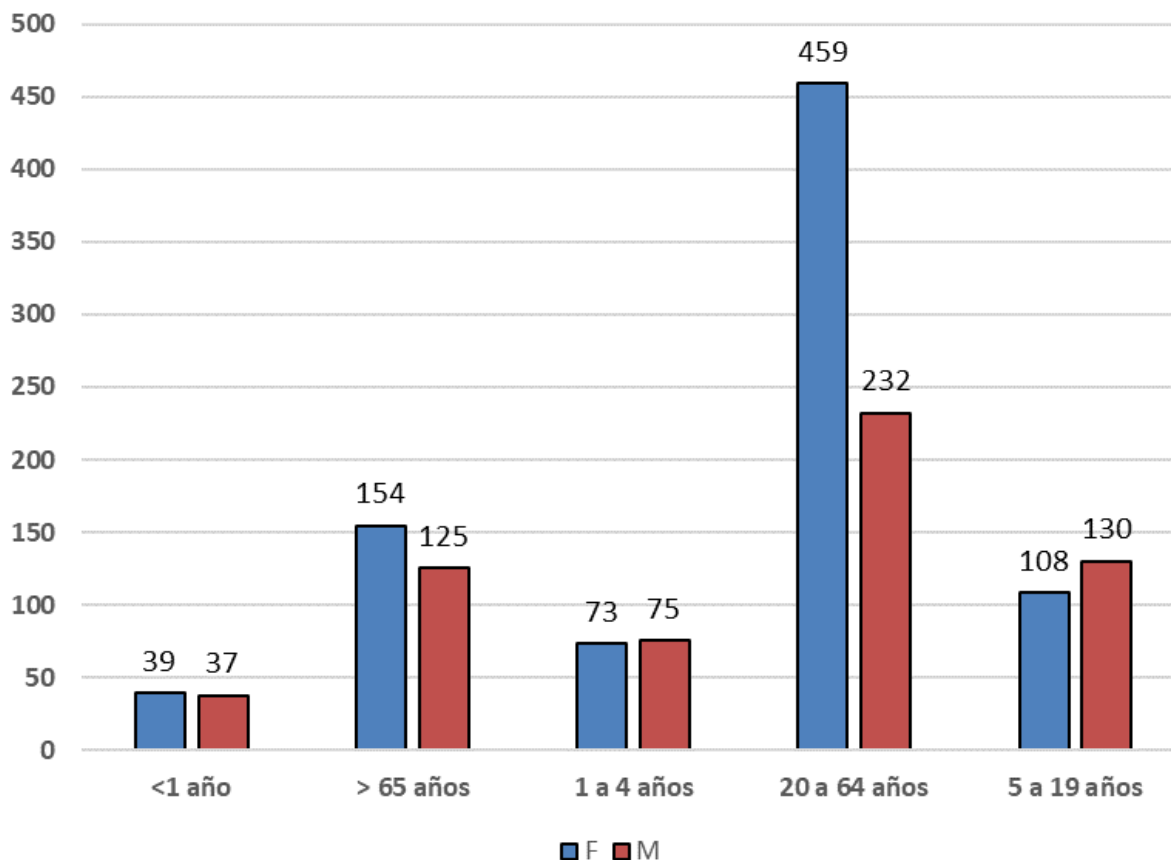
Ministerio de Salud

Centro Nacional de Epidemiología, Prevención y Control de Enfermedades



Vigilancia Epidemiológica con posterioridad a desastres Atenciones por daños trazadores

Numero de atenciones según edad y sexo, Huaico en Aplao – Arequipa del 07 febrero al 10 marzo de 2019



Fuente: Reportes de atención de emergencia en Hospital Aplo y brigadas de atención casa por casa



PERÚ

Ministerio
de Salud

Centro Nacional de Epidemiología,
Prevención y Control de
Enfermedades



Conclusiones

- Se han reportado 1432 atenciones médicas desde el 7 de febrero al 10 de marzo, de las cuales 1203 corresponden a daños trazadores de seguimiento diario.
- La primeras causas de atención médica son: las infecciones respiratorias agudas no neumónicas (IRA), enfermedades crónicas (como diabetes mellitus, hipertensión arterial, etc.), lesiones de causa externa, afecciones de piel y trastornos psicológicos.
- De acuerdo al análisis de tendencia de daños trazadores, a la fecha no se han presentado brotes que afecten la población.



PERÚ

Ministerio
de Salud

Centro Nacional de Epidemiología,
Prevención y Control de
Enfermedades



VIGILANCIA DE EVENTOS SANITARIOS EN MEDIOS DE COMUNICACIÓN AREQUIPA

AREQUIPA: SISMO DE MAGNITUD 4.3 SE REGISTRÓ ESTA MAÑANA

Un sismo de magnitud 4.3 se produjo en Arequipa este martes a las 07:51 hora local, informó el Instituto Geofísico del Perú (IGP). De acuerdo al IGP, el epicentro de este movimiento telúrico en la región se registró a 46 kilómetros al noreste de Cotahuasi y a 114 kilómetros de profundidad.

Fuente: <https://elcomercio.pe/peru/arequipa/arequipa-sismo-magnitud-4-3-registro-manana-noticia-nndc-615904/>