



PERÚ

Ministerio
de Salud

Centro Nacional de Epidemiología,
Prevención y Control de
Enfermedades



Ministerio de Salud

**Centro Nacional de Epidemiología, Prevención y Control de Enfermedades,
Hospital Aplao y Red de Salud Castilla-Condesuyos-La Unión**

**Vigilancia Epidemiológica con posterioridad a desastres
Atenciones por daños trazadores**

Aplao-Arequipa, del 7 al 26 febrero de 2019



PERÚ

Ministerio de Salud

Centro Nacional de Epidemiología, Prevención y Control de Enfermedades

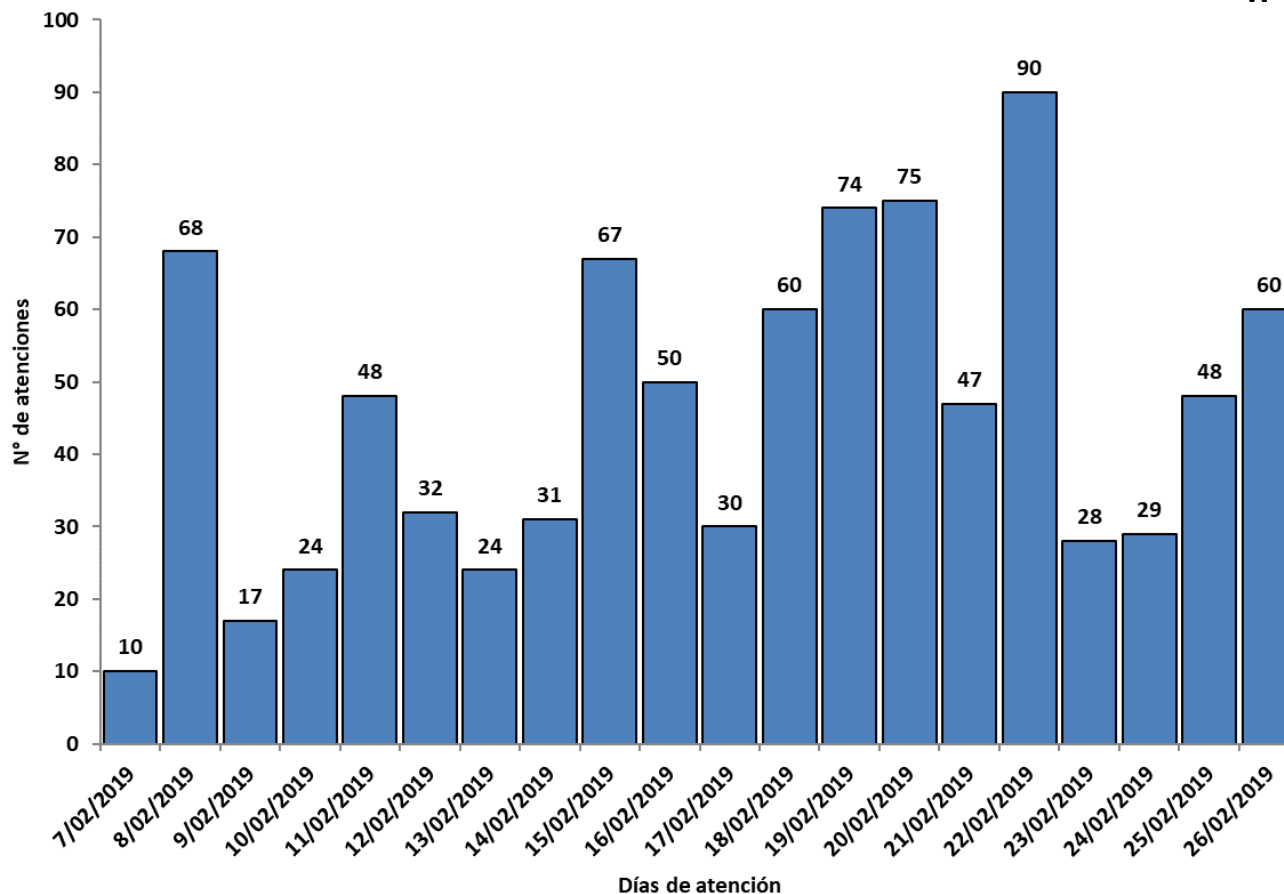


Vigilancia Epidemiológica con posterioridad a desastres

Atenciones por daños trazadores

Atenciones por día, huaco en Aplo – Arequipa del 07 al 26 de febrero 2019

n= 912



Fuente: Reportes de atención de emergencia en Hospital Aplo y brigadas de atención casa por casa



PERÚ

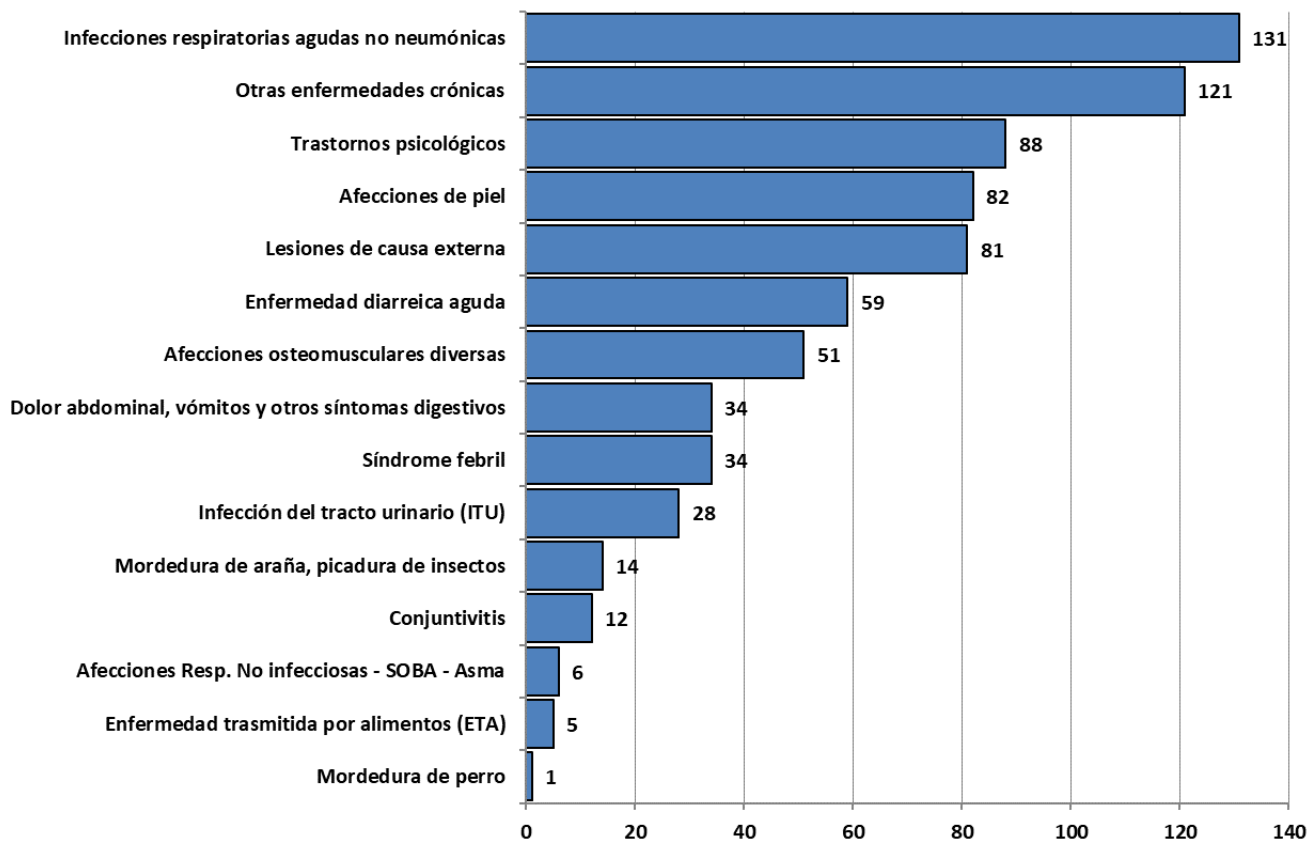
Ministerio de Salud

Centro Nacional de Epidemiología, Prevención y Control de Enfermedades



Vigilancia Epidemiológica con posterioridad a desastres Atenciones por daños trazadores

Total de causas de atención, Huaico en Aplo – Arequipa del 07 al 26 de febrero 2019



Fuente: Reportes de atención de emergencia en Hospital Aplo y brigadas de atención casa por casa



PERÚ

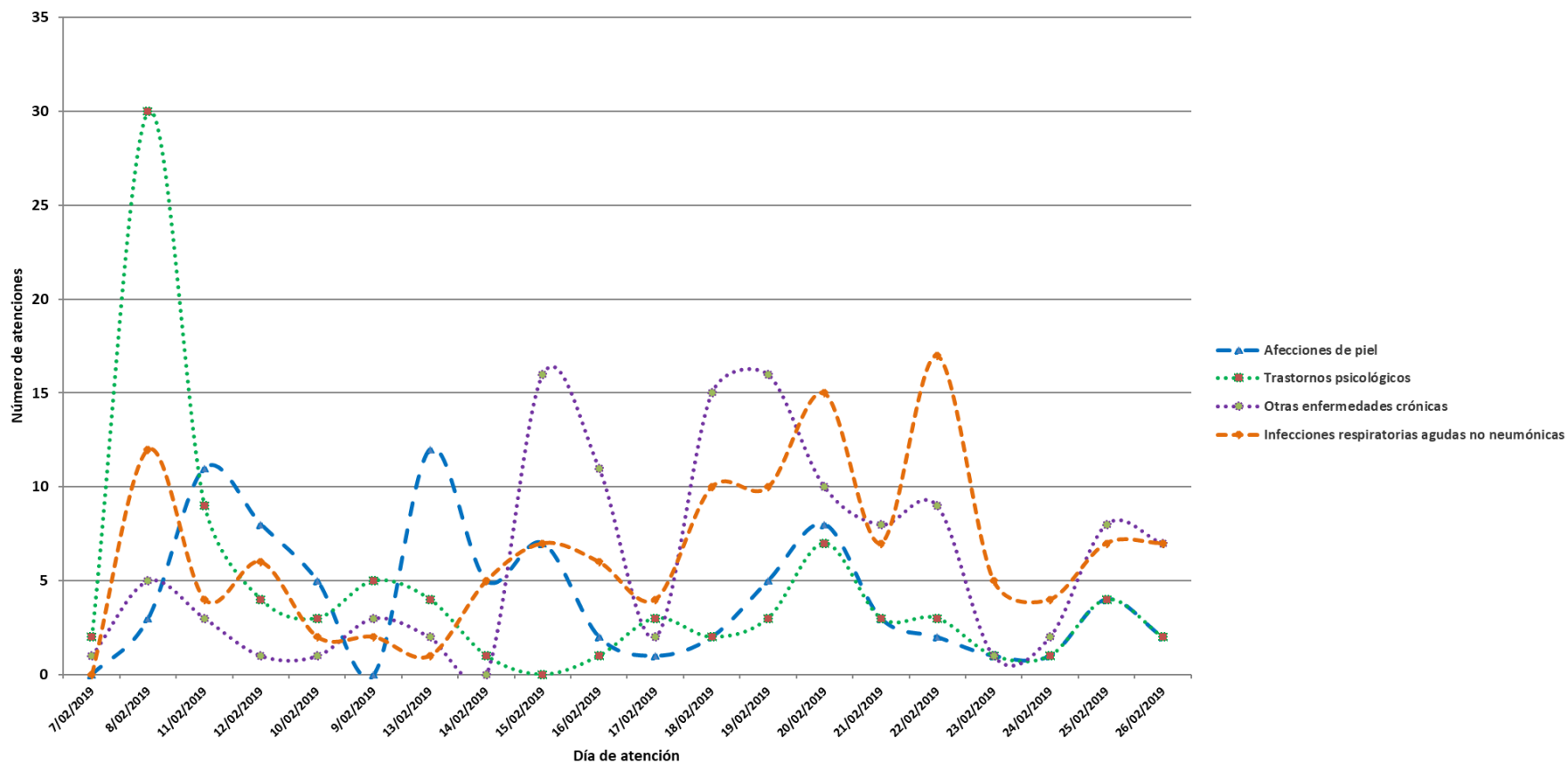
Ministerio de Salud

Centro Nacional de Epidemiología, Prevención y Control de Enfermedades



Vigilancia Epidemiológica con posterioridad a desastres Atenciones por daños trazadores

Tendencia de las primeras causas de atención por daños trazadores por día Huaico en Aplao – Arequipa del 07 al 26 de febrero 2019



Fuente: Reportes de atención de emergencia en Hospital Aplao y brigadas de atención casa por casa



PERÚ

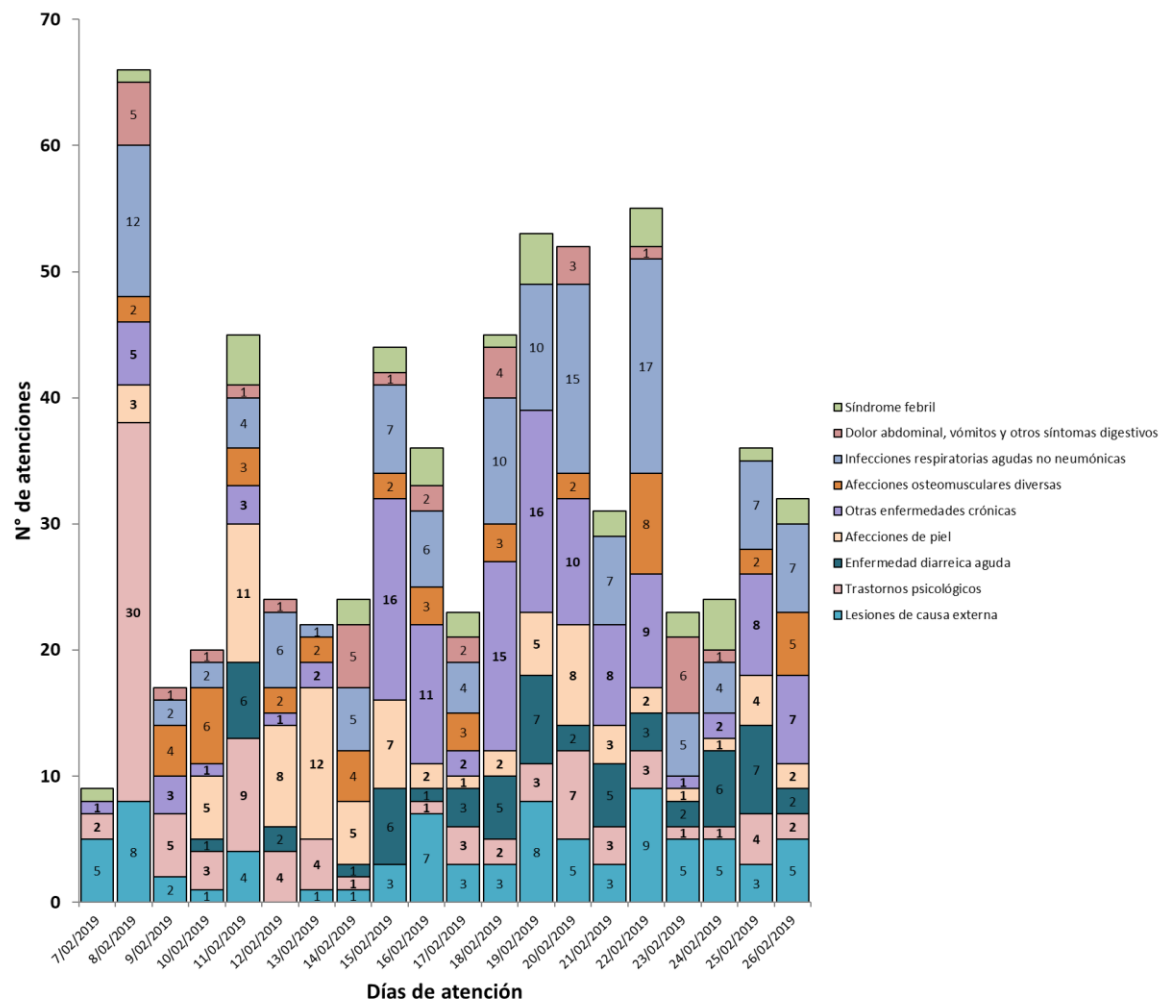
Ministerio de Salud

Centro Nacional de Epidemiología, Prevención y Control de Enfermedades



Vigilancia Epidemiológica con posterioridad a desastres Atenciones por daños trazadores

Las primeras causas de atención por diagnóstico y día, Huaico en Aplo – Arequipa del 07 al 26 de febrero 2019



Fuente: Reportes de atención de emergencia en Hospital Aplo y brigadas de atención casa por casa



PERÚ

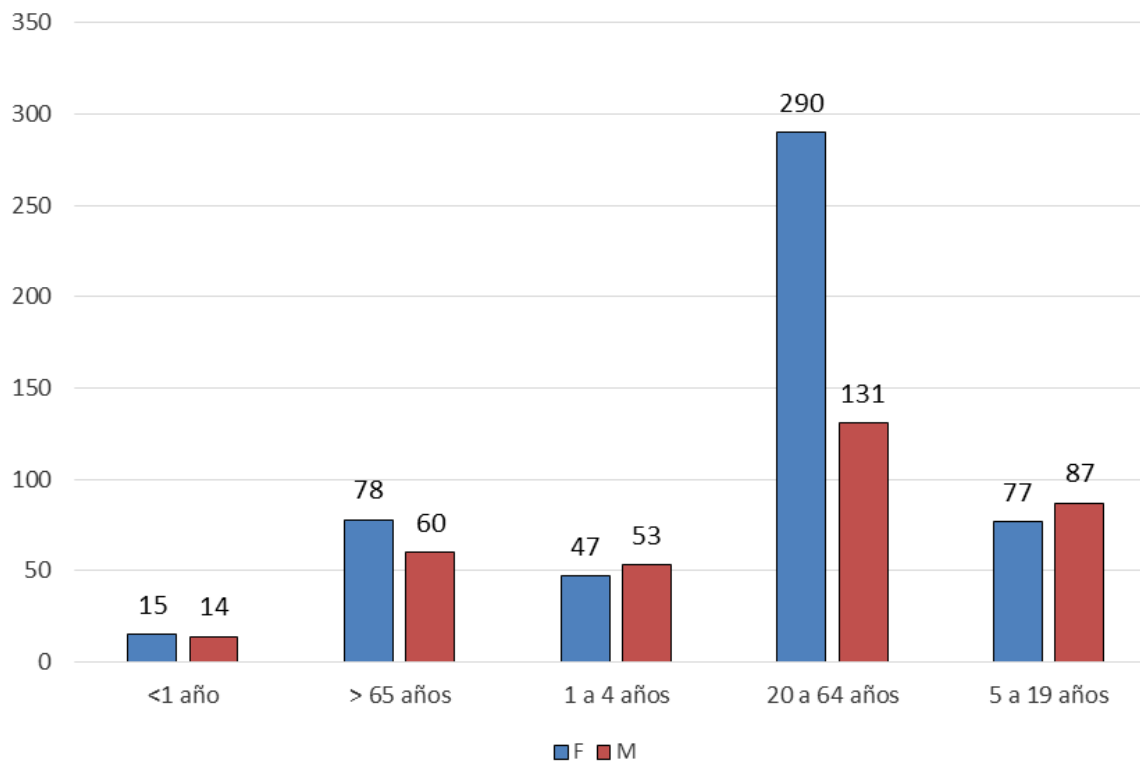
Ministerio de Salud

Centro Nacional de Epidemiología, Prevención y Control de Enfermedades



Vigilancia Epidemiológica con posteridad a desastres Atenciones por daños trazadores

Numero de atenciones según edad y sexo, Huaico en Aplo – Arequipa del 07 al 26 de febrero 2019



Fuente: Reportes de atención de emergencia en Hospital Aplo y brigadas de atención casa por casa



PERÚ

Ministerio
de Salud

Centro Nacional de Epidemiología,
Prevención y Control de
Enfermedades



Conclusiones

- Se han reportado 912 atenciones médicas desde el 7 al 26 de febrero.
- Las primeras causas de atención médica son: las infecciones respiratorias agudas no neumónicas (IRA) y enfermedades crónicas (como diabetes mellitus, hipertensión arterial, etc.).
- De acuerdo al análisis de tendencia de daños trazadores, a la fecha no se han presentado brotes que afecten la población.
- Se realizó la contratación de un personal para la capacitación a la comunidad afectada sobre medidas de prevención: lavados de manos, adecuado manejo de alimentos y prevención de enfermedades.