



PERÚ

Ministerio
de Salud

Centro Nacional de Epidemiología,
Prevención y Control de
Enfermedades



Ministerio de Salud

Centro Nacional de Epidemiología, Prevención y Control de Enfermedades

Vigilancia Epidemiológica con posterioridad a desastres Atenciones por daños trazadores

Ayna - Ayacucho, del 18 de enero al 22 de febrero de 2019



PERÚ

Ministerio de Salud

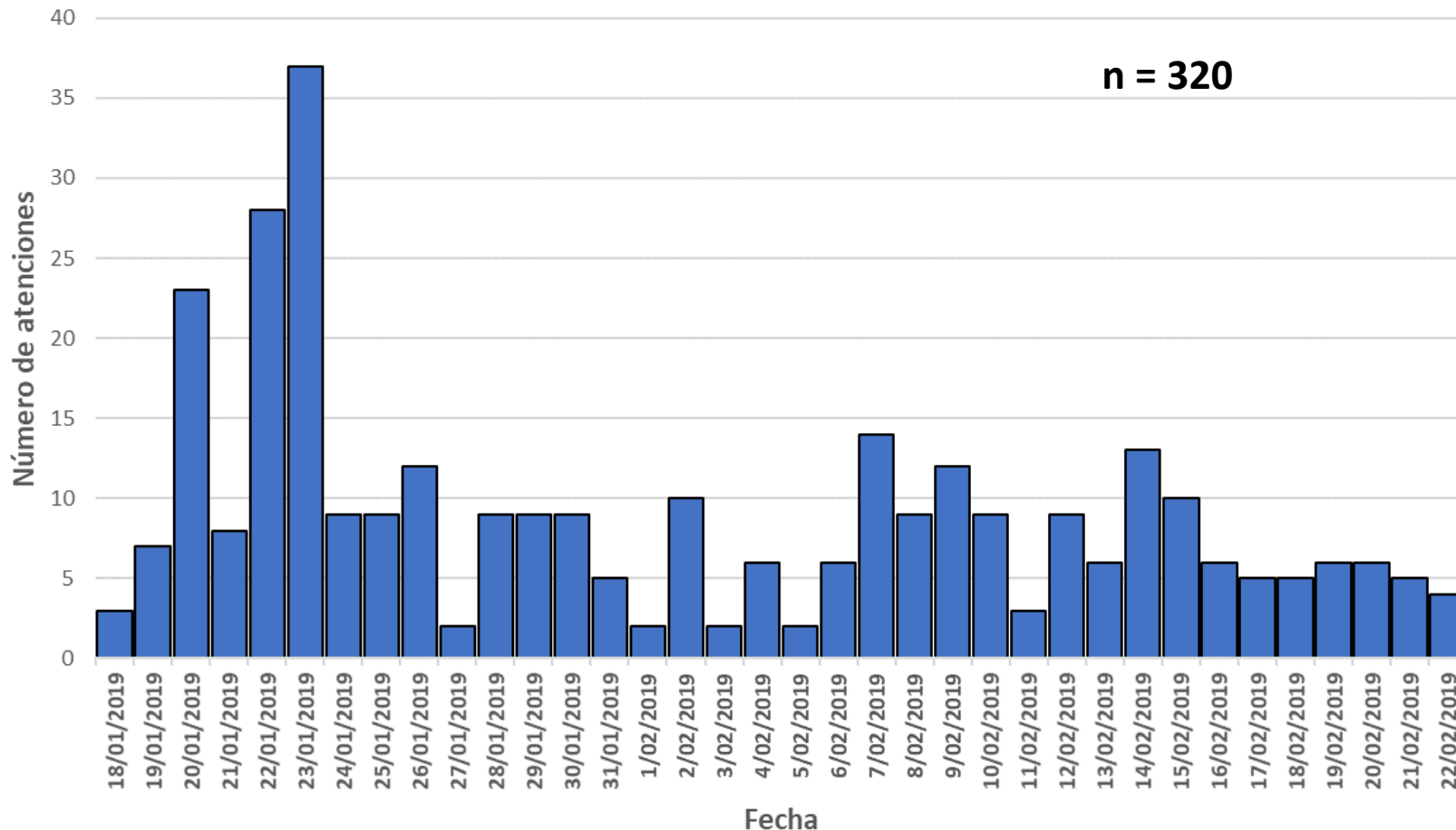
Centro Nacional de Epidemiología, Prevención y Control de Enfermedades



AYACUCHO

Vigilancia Epidemiológica con posteridad a desastres Atenciones por daños trazadores

Atenciones por día, desborde de río Ayna - Ayacucho, del 18 de enero al 22 de febrero de 2019



Fuente: Reporte de atenciones DIRESA Ayacucho (PS Tutumbaro y CS Machente)

Análisis: CDC- MINSa



PERÚ

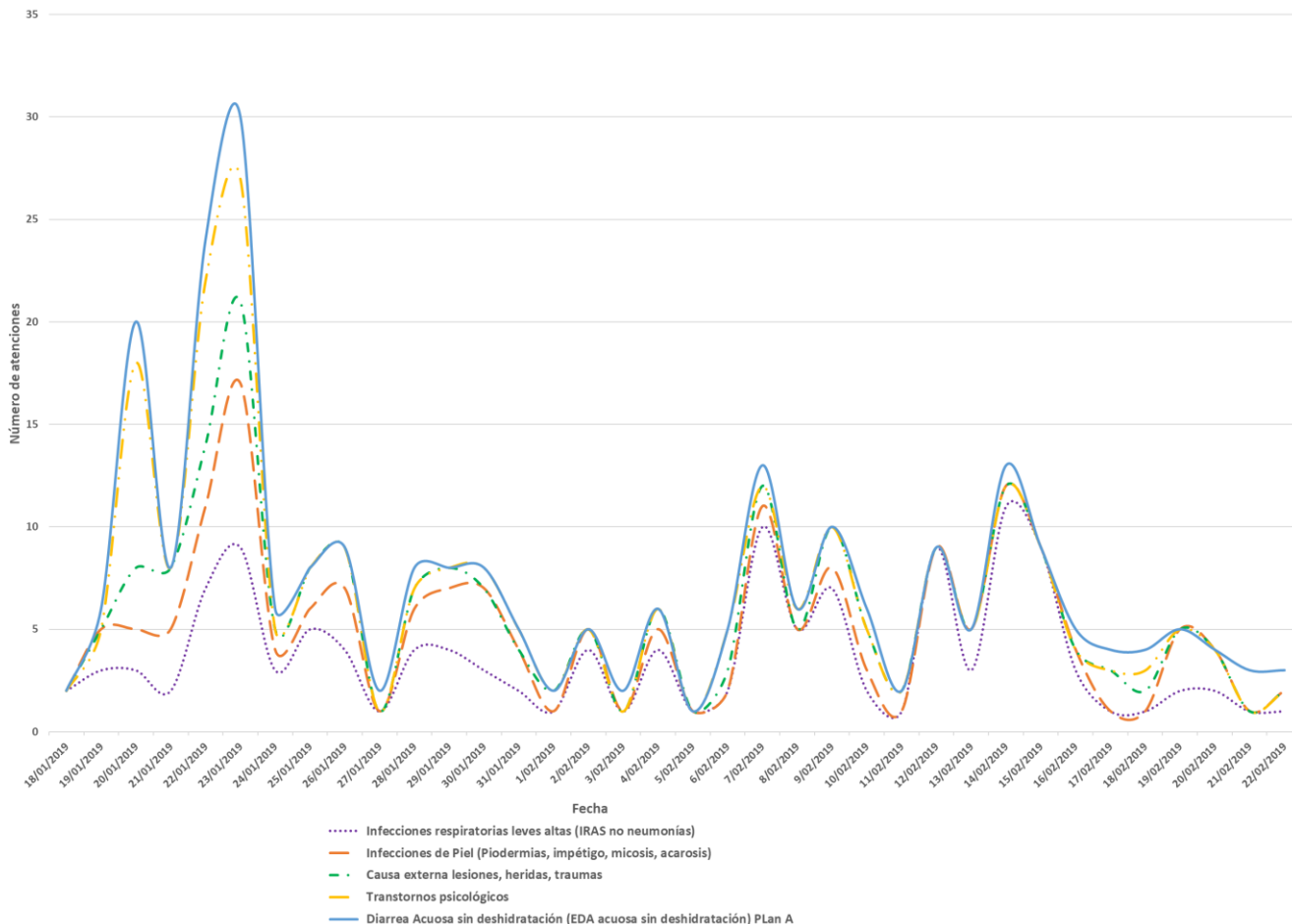
Ministerio de Salud

Centro Nacional de Epidemiología, Prevención y Control de Enfermedades



Vigilancia Epidemiológica con posteridad a desastres Atenciones por daños trazadores

Tendencia de daños trazadores por día, desborde de río Ayna - Ayacucho, del 18 de enero al 22 de febrero de 2019



Fuente: Reporte de atenciones DIRESA Ayacucho (PS Tutumbaro y CS Machente)

Análisis: CDC- MINSa



PERÚ

Ministerio de Salud

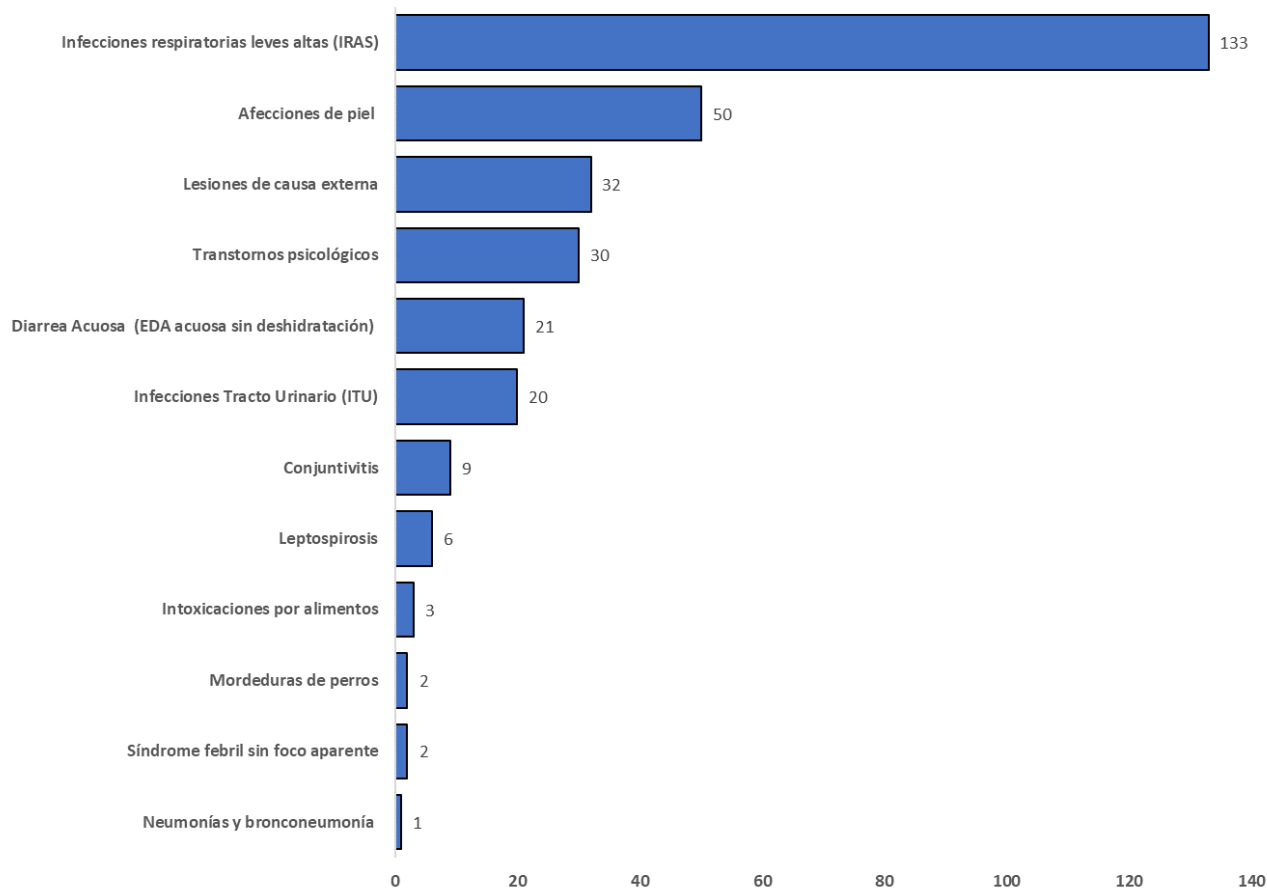
Centro Nacional de Epidemiología, Prevención y Control de Enfermedades



AYACUCHO

Vigilancia Epidemiológica con posterioridad a desastres Atenciones por daños trazadores

Total de causas de atención, desborde de río Ayna - Ayacucho, del 18 de enero al 22 de febrero de 2019



Fuente: Reporte de atenciones DIRESA Ayacucho (PS Tutumbaro y CS Machente)

Análisis: CDC- MINSA